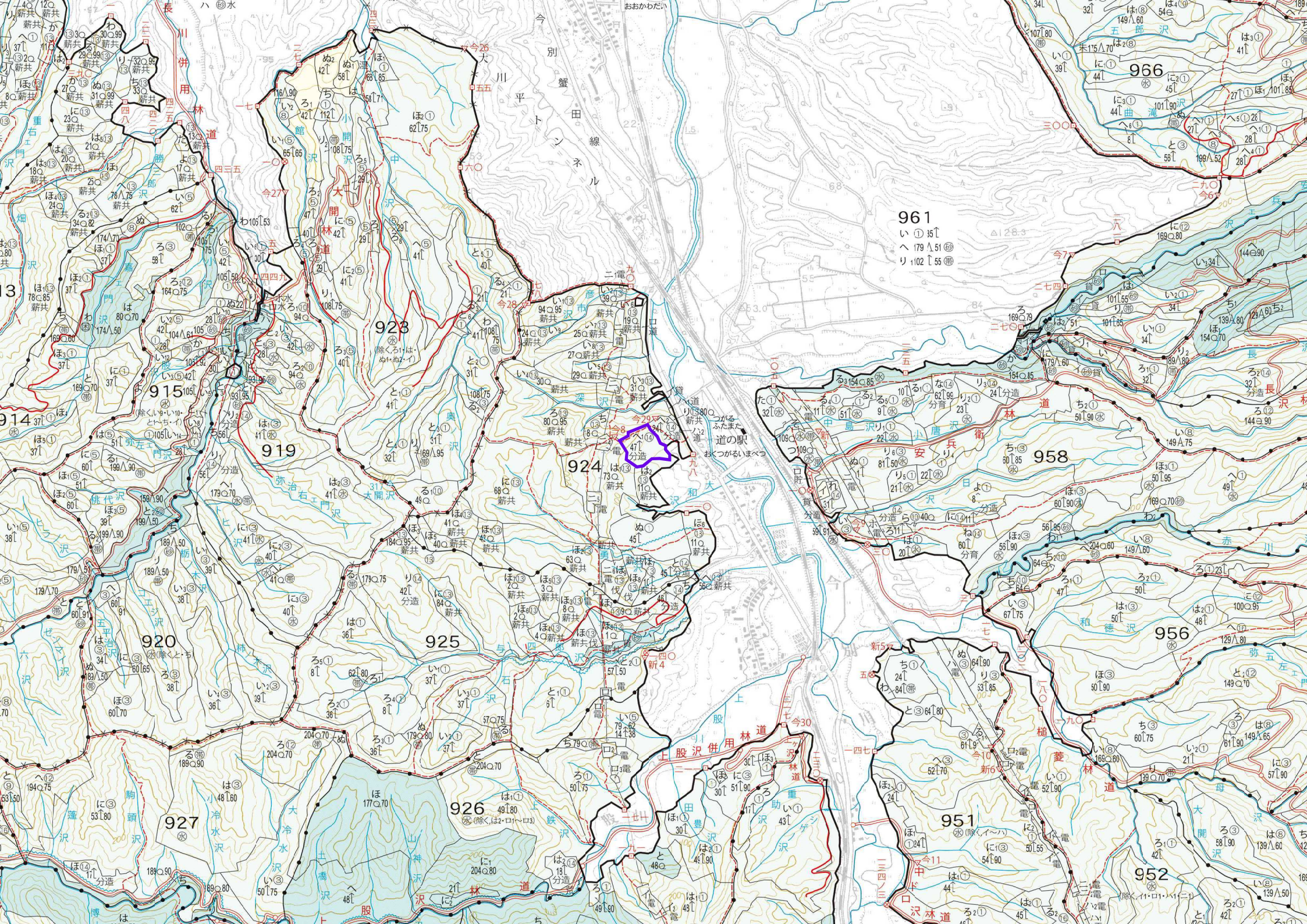
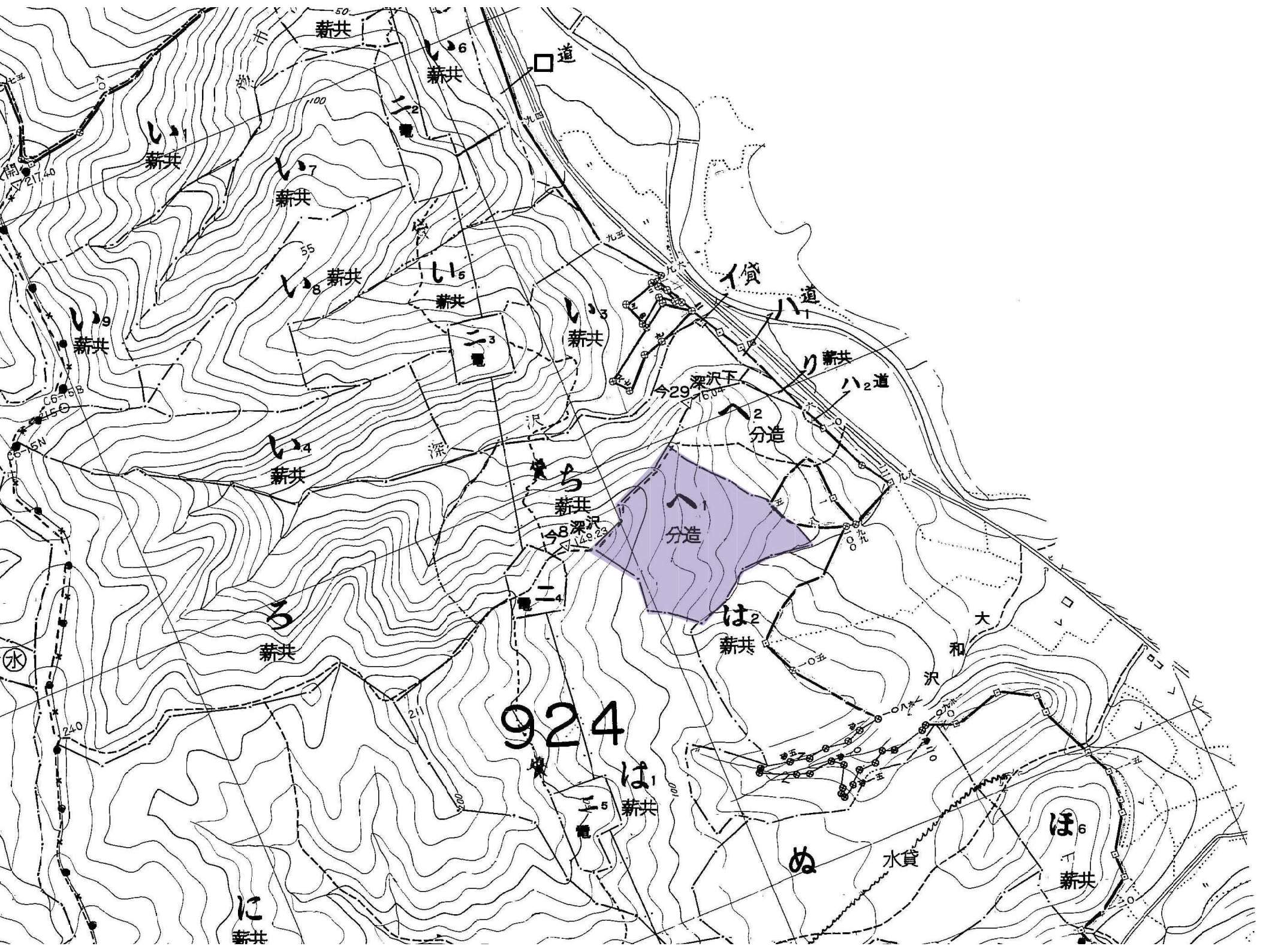


(別紙)
 物件番号 1016号
 国有林名 西大川平山
 林小班 924へ1
 面積 2.21 ha

樹種径級別本数及び材積

樹種 平均 (径級/樹 高)	スギ(一般材)		スギ(低質材)		ヒバ		ヒバNA		他L(一般材)		他L(低質材)		計	
	34cm	22m	8cm	9m	24cm	15m	10cm	7m	30cm	17m	12cm	9m	(本)	(m ³)
径級	(本)	(m ³)	(本)	(m ³)	(本)	(m ³)	(本)	(m ³)	(本)	(m ³)	(本)	(m ³)	(本)	(m ³)
10cm以下			150	4.97			96	1.46			472	7.21	718	13.64
12cm	36	2.52					8	0.40			77	3.85	121	6.77
14cm	51	6.12			1	0.08	5	0.34			74	5.18	131	11.72
16cm	57	9.12			1	0.11	7	0.64			70	7.00	135	16.87
18cm	27	6.21			2	0.33	3	0.44			59	8.26	91	15.24
20cm	46	13.80					5	1.09			87	14.79	138	29.68
22cm	40	14.80							11	2.84	13	2.90	64	20.54
24cm	78	34.32					2	0.65	26	8.28	8	2.26	114	45.51
26cm	81	42.93			1	0.41	1	0.37	14	5.02	10	3.36	107	52.09
28cm	61	39.04			1	0.50	1	0.52	20	8.56	6	2.53	89	51.15
30cm	89	67.64			1	0.60			5	2.73	7	3.35	102	74.32
32cm	84	71.40					1	0.65	14	8.83			99	80.88
34cm	89	88.11							5	3.41	2	1.02	96	92.54
36cm	108	118.80					1	0.75	8	7.01	4	2.82	121	129.38
38cm	87	110.49							12	12.23	1	0.81	100	123.53
40cm	104	144.56			1	1.19			6	5.61			111	151.36
42cm	70	112.00							4	4.76	1	0.97	75	117.73
44cm	60	103.80							3	3.79	1	1.00	64	108.59
46cm	42	78.12											42	78.12
48cm	58	120.06											58	120.06
50cm	27	59.67							1	1.60	1	1.78	29	63.05
52cm	22	51.92							1	1.91			23	53.83
54cm	5	12.73											5	12.73
56cm	15	42.39							1	2.04			16	44.43
58cm	7	21.35											7	21.35
60cm以上	13	44.53							1	3.33			14	47.86
計	1,357	1,416.43	150	4.97	8	3.22	130	7.31	132	81.95	893	69.09	2,670	1,582.97





924~1

