

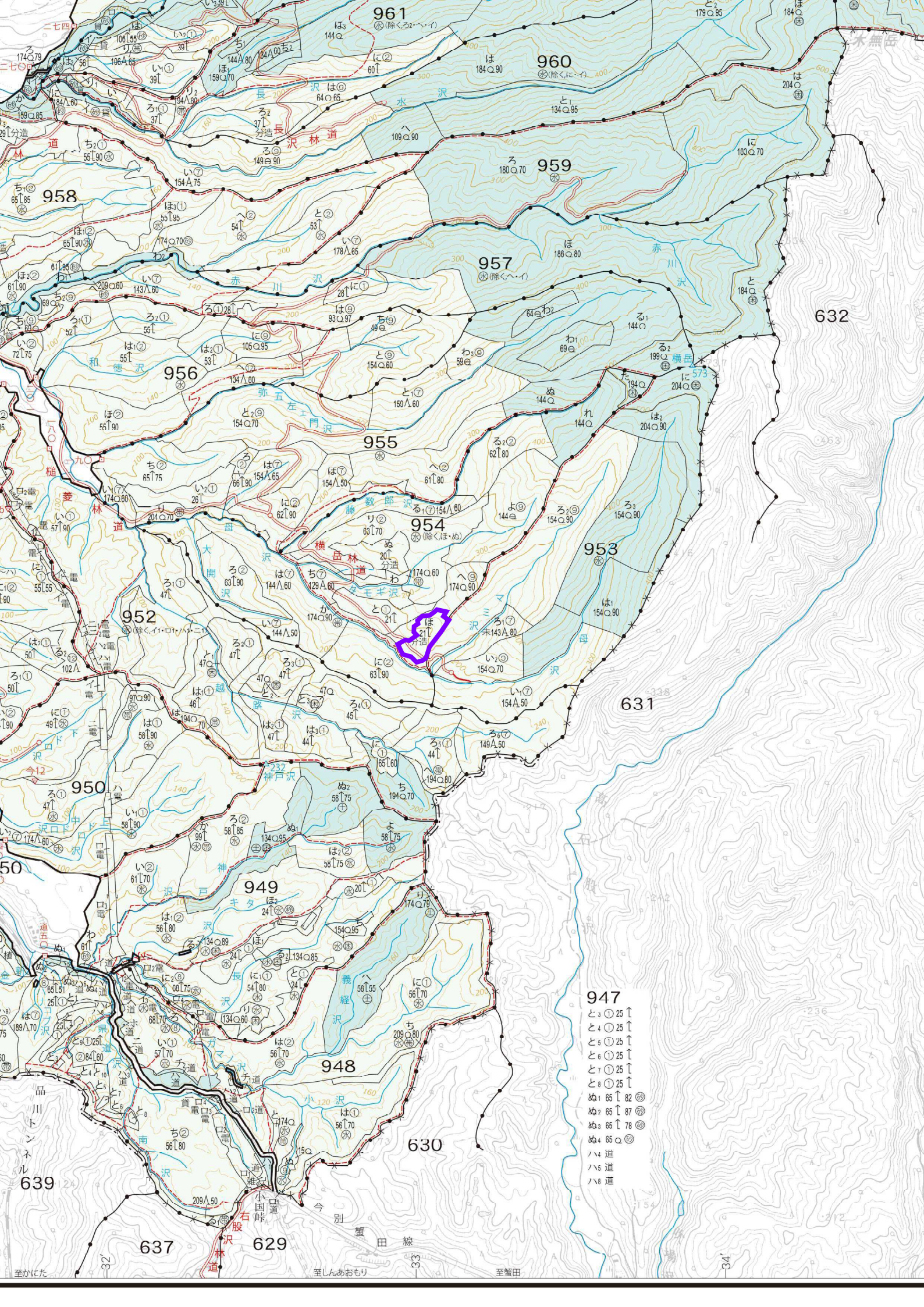
公 売 物 件 明 細 書 (立 木)

物件番号		1017号		特約条項及び特記事項			主要樹種径級別本数及び総材積、平均径級												
物件所在地	東大川平山国有林 954ほ林小班		・本物件は分収造林契約に基づく分収木であるため、売買代金の納入については、官収分は国が発行する納入告知書によることとし、民収分は買受者が分収権者に直接期日までに納入することになります。(民収分延納不可) 分収権者：(有)唐川造材部 分収割合：官収分 3割、民収分 7割 保安林：指定外	樹 種	種 類	一般材 低質材 別	径 級 別 本 数							計		平均			
	10cm 以下	12cm ～20					22 ～30	32 ～40	42 ～50	52 ～60	62上	本数 (本)	材積 (m3)	径級 (cm)	樹高 (m)				
								1,220	161.19	16	11								
調査方法		毎木 (樹高曲線)		スギ	生立木	一般材		1,097	123					1,220	161.19	16	11		
伐採方法		間伐		スギ(外)	生立木	低質材	272						272	8.42	8	7			
面積 (ha)		2.21																	
林 齢 (年)		24																	
搬出期間 (ヶ月)		36																	
契約関係		分収造林																	
民収分納入方法		振り込み																	
標準地面積 (ha)		-																	
毎木法区域面積		2.21																	
標準地法区域面積		-																	
法令制限、その他留意事項																			
保安林		-																	
自然公園		-																	
砂防指定		-																	
車両制限		-																	
				N計			272	1,097	123					1,492	169.61				
				他L	生立木	一般材													
				他L(外)	生立木	低質材													
				L計															
				合計			272	1,097	123					1,492	169.61				

(別紙)
 物件番号 1017号
 国有林名 東大川平山
 林小班 954ほ
 面積 2.21ha

樹種径級別本数及び材積

樹種 平均 (径級/樹 高)	スギ(一般材)		スギ(低質材)		他L(一般材)		他L(低質材)						計	
	16cm (本)	11m (m)	8cm (本)	7m (m)	(本)	(m)	(本)	(m)	(本)	(m)	(本)	(m)	(本)	(m)
10cm以下			272	8.42									272	8.42
12cm	222	13.32											222	13.32
14cm	355	28.40											355	28.40
16cm	276	33.12											276	33.12
18cm	154	24.64											154	24.64
20cm	90	19.80											90	19.80
22cm	45	12.15											45	12.15
24cm	46	15.64											46	15.64
26cm	15	5.85											15	5.85
28cm	13	6.11											13	6.11
30cm	4	2.16											4	2.16
32cm														
34cm														
36cm														
38cm														
40cm														
42cm														
44cm														
46cm														
48cm														
50cm														
52cm														
54cm														
56cm														
58cm														
60cm以上														
計	1,220	161.19	272	8.42									1,492	169.61



961

960

958

959

957

632

956

955

954

953

952

631

950

949

948

947

630

639

637

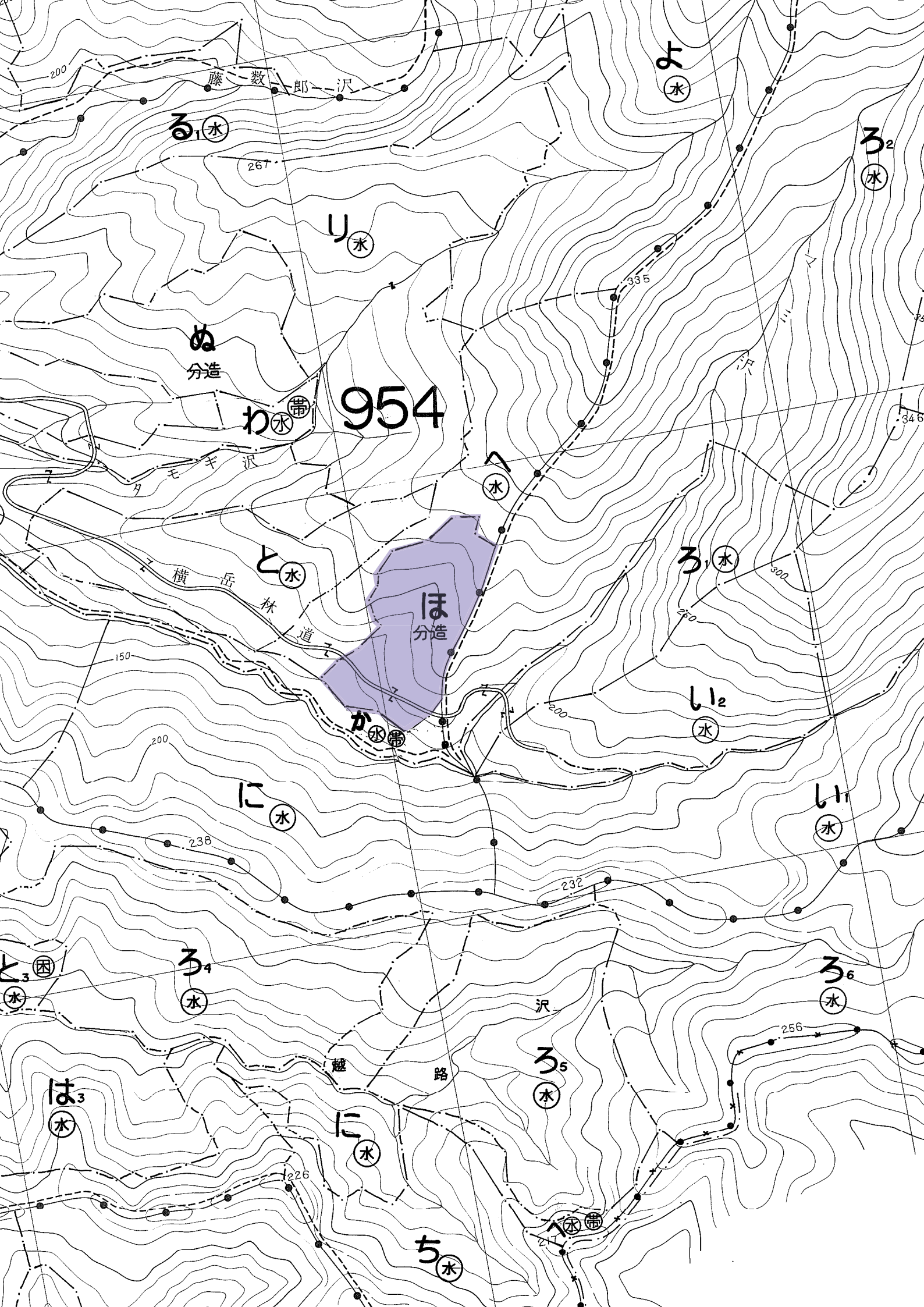
629

- と3 ① 25 ↑
- と4 ① 25 ↑
- と5 ① 25 ↑
- と6 ① 25 ↑
- と7 ① 25 ↑
- と8 ① 25 ↑
- ぬ1 65 ↑ 82 ②
- ぬ2 65 ↑ 87 ②
- ぬ3 65 ↑ 78 ②
- ぬ4 65 〇 ②
- ハ4 道
- ハ5 道
- ハ8 道

至かにた

至しんあおもり

至蟹田



954

ほ分造

藤数郎沢

る水

よ水

ろ₂水

り水

ぬ分造

わ水

毛手沢

と水

横岳

ろ水

ほ分造

か水

し₁₂水

に水

し₁₁水

ろ₄水

と₃水

ろ₆水

は₃水

に水

ろ₅水

ち水

ろ₁水

越路

沢

256

226

232

200

150

200

261

335

346

300

200

238