

公 売 物 件 明 細 書 (立 木)

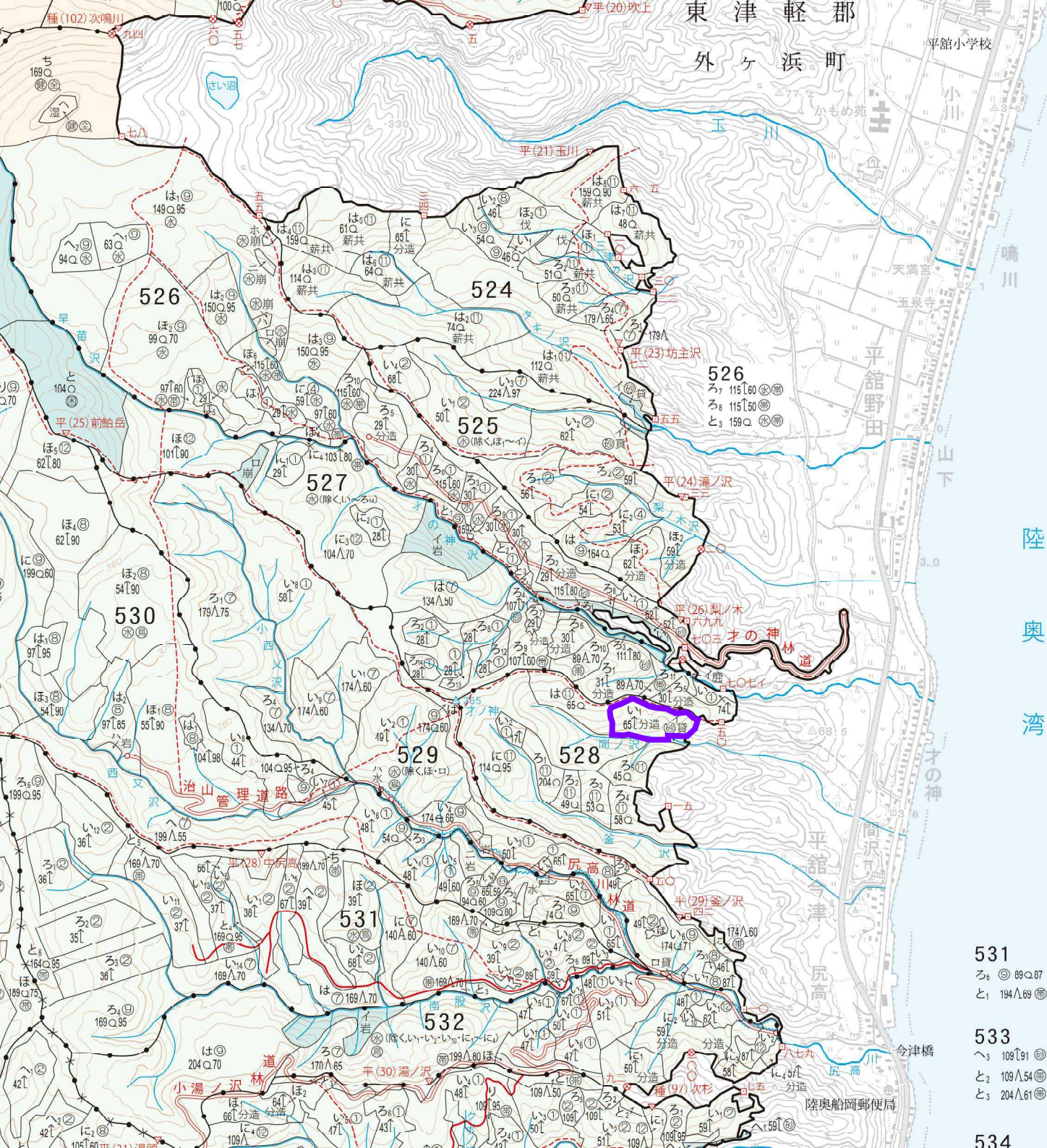
物件番号	1011号	特約条項及び特記事項	主要樹種径級別本数及び総材積、平均径級															
物件所在地	尻高川国有林 528い1林小班	・本物件は分収造林契約に基づく分収木であるため、売買代金の納入については、官収分は国が発行する納入告知書によることとし、民収分は買受者が分収権者に直接期日までに納入することになります。(民収分延納不可)	樹 種	種 類	一般材 低質材 別	径 級 別 本 数					計		平均					
						10cm 以下	12cm ~20	22 ~30	32 ~40	42 ~50	52 ~60	62上	本数 (本)	材積 (m3)	径級 (cm)	樹高 (m)		
調査方法	毎木(樹高曲線)																	
伐採方法	皆伐	分収権者：外ヶ浜町長	スギ	生立木	一般材		451	1,466	1,169	398	71	10	3,565	3,018.77	30	20		
面積(ha)	3.72	分収割合：官収分 2割、民収分 8割	ヒバ	生立木	一般材		5	7	1				13	3.41	22	12		
林齢(年)	68	保安林：指定外	アカマツ	生立木	一般材		6	27	29	13	3		78	63.04	34	18		
搬出期間(ヶ月)	36		スギ(外)	生立木	低質材	20							20	0.48	10	5		
契約関係	分収造林	・本物件は分収造林契約の候補地であり、落札者が分収造林契約を希望する場合、契約相手の要件を満たせば、分収造林契約を締結することが可能です。 ・なお、契約に関する詳細については、当署総務グループ(管理担当 森林整備官)までお問い合わせください。	ヒバNA	生立木	低質材	35	15	7	1		1		59	6.61	12	6		
民収分納入方法	振り込み		・本物件は一部民有地と接しているので、作業前に区域を十分確認し、誤伐等生じないように留意してください。	アカマツNA	生立木	低質材	1	13	14	11	1			40	17.33	26	15	
標準地面積(ha)	—																	
毎木法区域面積	3.72																	
標準地法区域面積	—																	
法令制限、その他留意事項																		
保安林	—																	
自然公園	—																	
砂防指定	—																	
車両制限	—																	
			N計				56	490	1,521	1,211	412	75	10	3,775	3,109.64			
			他L	生立木	一般材				106	16	5	1		128	56.54	28	16	
			他L(外)	生立木	低質材	312	334							646	46.46	12	10	
			L計				312	334	106	16	5	1		774	103.00			
			合計				368	824	1,627	1,227	417	76	10	4,549	3,212.64			

(別紙)
 物件番号 1011号
 国有林名 尻高川
 林小班 528い1
 面積 3.72ha

樹種径級別本数及び材積

樹種 平均 (径級/樹 高)	スギ(一般材)		スギ(低質材)		ヒバ		ヒバNA		アカマツ		アカマツNA		他L(一般材)		他L(低質材)		計	
	30cm	20m	10cm	5m	22cm	12m	12cm	6m	34cm	18m	26cm	15m	28cm	16m	12cm	10m	(本)	(m)
径級	(本)	(m)	(本)	(m)	(本)	(m)	(本)	(m)	(本)	(m)	(本)	(m)	(本)	(m)	(本)	(m)	(本)	(m)
10cm以下			20	0.48			35	0.62			1	0.03			312	5.66	368	6.79
12cm	26	1.30			2	0.12	11	0.45							69	4.14	108	6.01
14cm	44	3.52			1	0.10	3	0.21			1	0.10			72	6.48	121	10.41
16cm	69	9.66									3	0.38			80	9.60	152	19.64
18cm	126	23.94			2	0.30			3	0.51	3	0.62			63	10.08	197	35.45
20cm	186	48.36					1	0.17	3	0.69	6	1.23			50	10.50	246	60.95
22cm	233	76.89			3	0.70	3	0.60	4	1.11	4	1.05	28	7.03			275	87.38
24cm	279	114.39			1	0.30			4	1.32	4	1.46	34	10.09			322	127.56
26cm	345	172.50			2	0.82	2	0.59	5	2.35			20	7.30			374	183.56
28cm	305	183.00			1	0.43	1	0.27	9	4.27	2	0.90	15	6.43			333	195.30
30cm	304	218.88					1	0.49	5	2.94	4	1.95	9	4.76			323	229.02
32cm	293	249.05							3	2.35	4	2.29	7	4.74			307	258.43
34cm	263	249.85			1	0.64	1	0.73	11	8.94	4	2.61	4	2.62			284	265.39
36cm	231	254.10							4	3.60			4	3.06			239	260.76
38cm	187	237.32							8	8.02	1	0.90	1	1.01			197	247.25
40cm	195	270.74							3	2.99	2	2.53					200	276.26
42cm	119	180.33							4	5.12			1	1.03			124	186.48
44cm	94	156.66							1	1.28	1	1.28					96	159.22
46cm	99	179.72							2	3.01			2	3.26			103	185.99
48cm	58	113.80							4	5.71			1	1.57			63	121.08
50cm	28	61.29							2	2.93			1	2.04			31	66.26
52cm	30	70.30							1	2.04							31	72.34
54cm	16	39.32											1	1.60			17	40.92
56cm	18	47.82							1	1.87							19	49.69
58cm	3	8.32							1	1.99							4	10.31
60cm以上	14	47.71					1	2.48									15	50.19
計	3,565	3,018.77	20	0.48	13	3.41	59	6.61	78	63.04	40	17.33	128	56.54	646	46.46	4,549	3,212.64

東津軽郡
外ヶ浜町

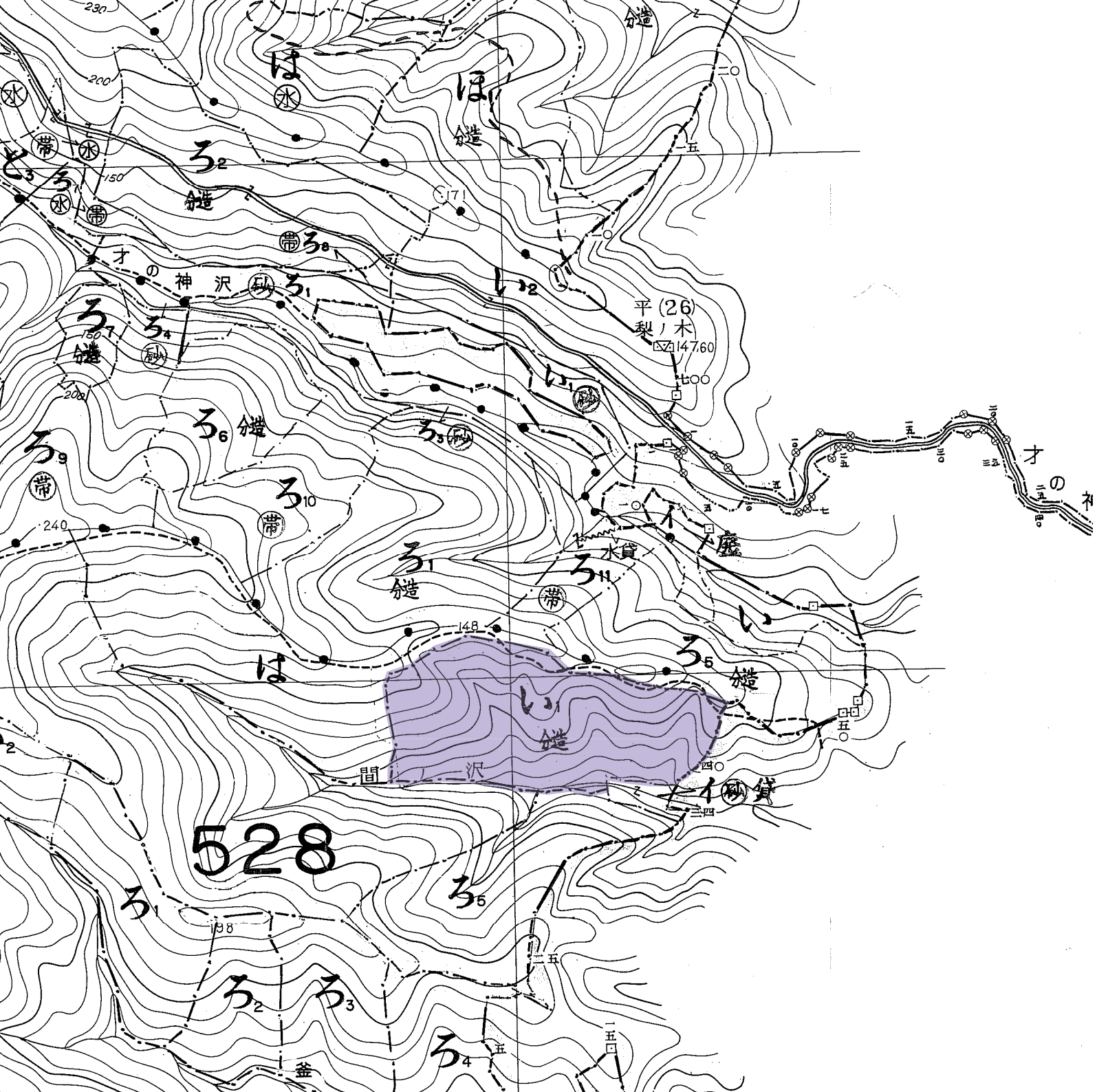


陸奥湾

531
ろ₆ 89〇.87
と₁ 194△.69

533
へ₃ 108△.91
と₂ 109△.54
と₃ 204△.61

534



528