

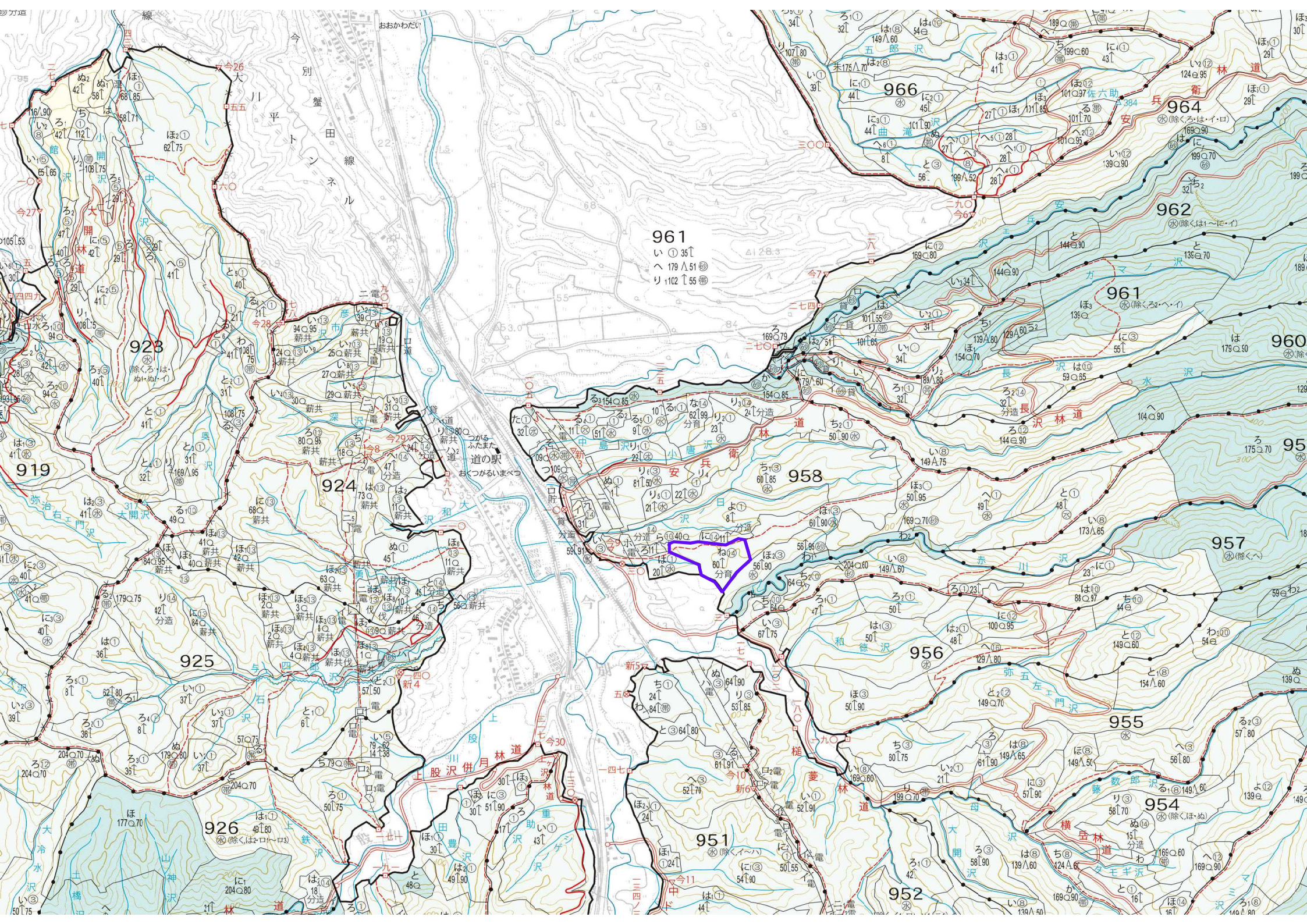
公 売 物 件 明 細 書 (立 木)

物件番号	1020号	特約条項及び特記事項	主要樹種径級別本数及び総材積、平均径級																	
物件所在地	東大川平山国有林 958ね林小班	・本物件は分収育林契約に基づく分収木であるため、売買代金の納入については、官収分は国が発行する納入告知書によることとし、民収分は買受者が分収権者に直接期日までに納入することになります。(民収分延納不可) ・本物件は分収造林契約の候補地であり、落札者が分収造林契約を希望する場合、契約相手の要件を満たせば、分収造林契約を締結することが可能です。 ・なお、契約に関する詳細については、当署総務グループ(管理担当 森林整備官)までお問い合わせください。 ・本物件は一部民有地・分収造林と接しているため、作業前に区域を十分確認し、誤伐等が生じないように留意してください。	樹 種	種 類	一般材 低質材 別	径 級 別 本 数						計		平均						
						10cm 以下	12cm ~20	22 ~30	32 ~40	42 ~50	52 ~60	62上	本数 (本)	材積 (m3)	径級 (cm)	樹高 (m)				
調査方法	毎木(樹高曲線)																			
伐採方法	皆伐		スギ	生立木	一般材		227	1,482	1,817	627	111	20	4,284	4,454.96	34	22				
面積(ha)	4.60		ヒバ	生立木	一般材				2	1			3	1.61	30	15				
林齢(年)	68		スギ(外)	生立木	低質材	4							4	0.07	8	6				
搬出期間(ヶ月)	36		ヒバNA	生立木	低質材	8	3						11	0.34	10	6				
契約関係	分収育林																			
民収分納入方法	振り込み																			
標準地面積(ha)	—																			
毎木法区域面積	4.60																			
標準地法区域面積	—																			
法令制限、その他留意事項																				
保安林	—																			
自然公園	—																			
砂防指定	—																			
車両制限	—																			
			N計				12	230	1,484	1,818	627	111	20	4,302	4,456.98					
			他L	生立木	一般材				8	2	1			11	4.38	28	13			
			他L(外)	生立木	低質材	327	28							355	7.02	8	6			
			L計				327	28	8	2	1			366	11.40					
			合計				339	258	1,492	1,820	628	111	20	4,668	4,468.38					

(別紙)
 物件番号 1020号
 国有林名 東大川平山
 林小班 958ね
 面積 4.60 ha

主要樹種径級別本数及び材積

樹種 平均 (径級/樹 径級)	スギ(一般材)		スギ(低質材)		ヒバ		ヒバNA		他L(一般材)		他L(低質材)		計		
	34cm (本)	22m (m ³)	8cm (本)	6m (m ³)	30cm (本)	15m (m ³)	10cm (本)	6m (m ³)	28cm (本)	13m (m ³)	8cm (本)	6m (m ³)	(本)	(m ³)	
10cm以下			4	0.07				8	0.15			327	4.80	339	5.02
12cm	2	0.10						1	0.07			8	0.34	11	0.51
14cm	5	0.52						2	0.12			6	0.39	13	1.03
16cm	22	3.20										5	0.35	27	3.55
18cm	76	16.72										4	0.43	80	17.15
20cm	122	34.16										5	0.71	127	34.87
22cm	164	57.40			1	0.27			3	0.66				168	58.33
24cm	219	96.36							5	1.19				224	97.55
26cm	312	165.36												312	165.36
28cm	359	215.40												359	215.40
30cm	428	308.16			1	0.52								429	308.68
32cm	418	355.30												418	355.30
34cm	405	400.95												405	400.95
36cm	392	450.80			1	0.82			1	0.55				394	452.17
38cm	337	427.99							1	0.81				338	428.80
40cm	265	384.25												265	384.25
42cm	210	336.00												210	336.00
44cm	166	298.80												166	298.80
46cm	125	241.25												125	241.25
48cm	78	167.70							1	1.17				79	168.87
50cm	48	110.40												48	110.40
52cm	44	107.80												44	107.80
54cm	27	72.90												27	72.90
56cm	20	57.40												20	57.40
58cm	13	39.90												13	39.90
60cm以上	27	106.14												27	106.14
計	4,284	4,454.96	4	0.07	3	1.61	11	0.34	11	4.38	355	7.02	4,668	4,468.38	



961
い① 35↑
へ 179△51②
り 112↑55③

958
ち③ 60△85
ほ③ 60△85
い③ 60△85
り③ 60△85
ほ③ 60△85
い③ 60△85
り③ 60△85

925
ほ③ 30△新共
ほ③ 30△新共
ほ③ 30△新共
ほ③ 30△新共
ほ③ 30△新共
ほ③ 30△新共

926
ほ① 181△80
ほ① 181△80
ほ① 181△80
ほ① 181△80
ほ① 181△80
ほ① 181△80

951
ほ① 24↑
ほ① 24↑
ほ① 24↑
ほ① 24↑
ほ① 24↑
ほ① 24↑

954
ほ③ 58△70
ほ③ 58△70
ほ③ 58△70
ほ③ 58△70
ほ③ 58△70
ほ③ 58△70

957
ほ③ 48↑
ほ③ 48↑
ほ③ 48↑
ほ③ 48↑
ほ③ 48↑
ほ③ 48↑

955
ほ③ 149△50
ほ③ 149△50
ほ③ 149△50
ほ③ 149△50
ほ③ 149△50
ほ③ 149△50

956
ほ③ 60△75
ほ③ 60△75
ほ③ 60△75
ほ③ 60△75
ほ③ 60△75
ほ③ 60△75

952
ほ③ 139△50
ほ③ 139△50
ほ③ 139△50
ほ③ 139△50
ほ③ 139△50
ほ③ 139△50

