

公 売 物 件 明 細 書 (立 木)

物件番号	1015号	特約条項及び特記事項	主要樹種径級別本数及び総材積、平均径級														
物件所在地	西大川平山国有林 924と林小班 外1	<p>・本物件は分収造林契約に基づく分収木であるため、売買代金の納入については、官収分は国が発行する納入告知書によることとし、民収分は買受者が分収権者に直接期日までに納入することになります。(民収分延納不可)</p> <p style="text-align: center;">分収権者：今別町長 分収割合：官収分 2割、民収分 8割</p>	樹種	種類	一般材低質材別	径 級 別 本 数						計		平均			
						10cm以下	12cm~20	22~30	32~40	42~50	52~60	62以上	本数 (本)	材積 (m3)	径級 (cm)	樹高 (m)	
調査方法	毎木(精密)		スギ	生立木	一般材		94	348	258	68	8		776	549.03	30	19	
伐採方法	皆伐		トドマツ	生立木	一般材		1	3	5	1			10	7.76	32	20	
面積(ha)	1.01		スギ(外)	生立木	低質材	4	32	10	9	1			56	18.36	20	13	
林齢(年)	54		ヒバNA	生立木	低質材		1		1				2	0.63	26	10	
搬出期間(ヶ月)	36	<p>・本物件は分収造林契約の候補地であり、落札者が分収造林契約を希望する場合、契約相手の要件を満たせば、分収造林契約を締結することが可能です。</p> <p>・なお、契約に関する詳細については、当署総務グループ(管理担当 森林整備官)までお問い合わせください。</p>															
契約関係	分収造林																
民収分納入方法	振り込み																
標準地面積(ha)	—																
毎木法区域面積	1.01																
標準地法区域面積	—	<p>・本物件は一部民有地と接しているため、作業前に区域を十分確認し、誤伐等生じないように留意してください。</p>															
法令制限、その他留意事項																	
保安林	—																
自然公園	—																
砂防指定	—																
車両制限	4t																
			N計			4	128	361	273	70	8		844	575.78			
			他L	生立木	一般材			4					4	1.30	26	15	
			他L(外)	生立木	低質材	12	57	22	4				95	13.64	18	10	
			L計			12	57	26	4				99	14.94			
			合計			16	185	387	277	70	8		943	590.72			

(別紙)

物件番号	1015号
国有林名	西大川平山
林小班	924と林小班
面積	0.17 ha

主要樹種径級別本数及び材積

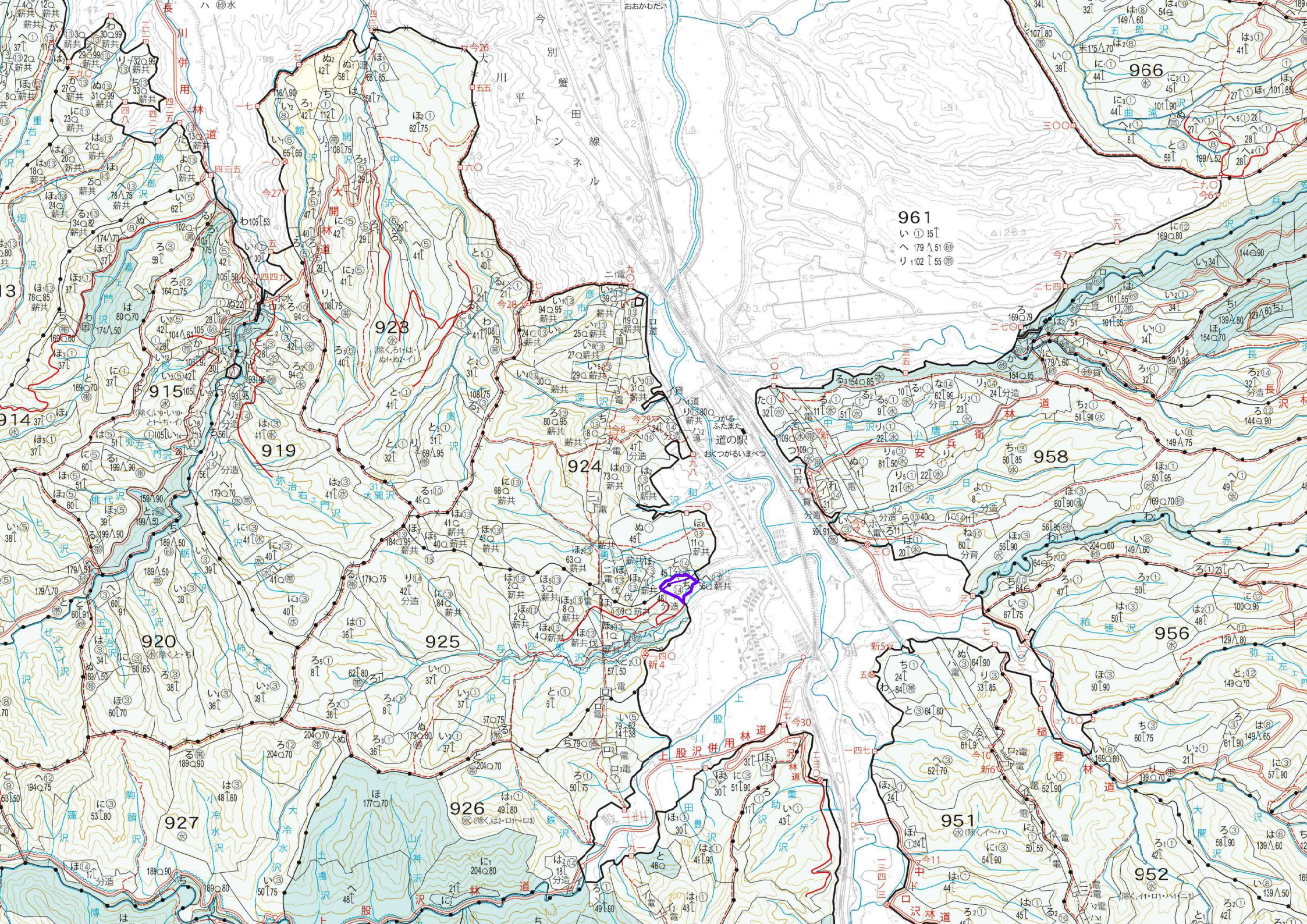
樹種 平均 (径級/樹高) 径級	スギ(一般材)		スギ(低質材)		トドマツ		他L(一般材)		他L(低質材)		計	
	53cm (本)	18m (m ³)	14cm (本)	10m (m ³)	32cm (本)	21m (m ³)	24cm (本)	14m (m ³)	18cm (本)	12m (m ³)	(本)	(m ³)
10cm以下									1	0.04	1	0.04
12cm	1	0.07	9	0.51					1	0.04	11	0.62
14cm	9	0.87	3	0.24							12	1.11
16cm	5	0.71	2	0.19					3	0.28	10	1.18
18cm	5	1.44	2	0.31					4	0.58	11	2.33
20cm	15	4.43							3	0.59	18	5.02
22cm	28	9.42	1	0.33					2	0.51	31	10.26
24cm	17	6.98					1	0.28			18	7.26
26cm	21	10.51			1	0.50					22	11.01
28cm	18	10.25			1	0.53					19	10.78
30cm	19	13.09									19	13.09
32cm	13	10.09			2	1.58					15	11.67
34cm	9	7.36			1	0.92					10	8.28
36cm	2	2.20			1	1.03					3	3.23
38cm	7	8.13									7	8.13
40cm	2	2.66									2	2.66
42cm												
44cm	1	1.37									1	1.37
46cm												
48cm												
50cm												
52cm												
54cm												
56cm												
58cm												
60cm以上												
計	172	89.58	17	1.58	6	4.56	1	0.28	14	2.04	210	98.04

(別紙)

物件番号	1015号
国有林名	西大川平山
林小班	925ち林小班
面積	0.84 ha

主要樹種径級別本数及び材積

樹種 平均 (径級/樹高) 径級	スギ(一般材)		スギ(低質材)		ヒバNA		トドマツ		他L(一般材)		他L(低質材)		計	
	53cm (本)	19m (m ³)	24cm (本)	15m (m ³)	26cm (本)	10m (m ³)	32cm (本)	19m (m ³)	26cm (本)	15m (m ³)	18cm (本)	9m (m ³)	(本)	(m ³)
10cm以下			4	0.08							11	0.22	15	0.30
12cm			2	0.11							16	0.58	18	0.69
14cm	5	0.47	4	0.35			1	0.12			6	0.37	16	1.31
16cm	9	1.33	1	0.16	1	0.10					4	0.25	15	1.84
18cm	22	4.56	7	1.33							10	0.91	39	6.80
20cm	23	6.12	2	0.50							10	1.34	35	7.96
22cm	32	10.50	2	0.64							5	0.84	39	11.98
24cm	40	16.14							1	0.30	8	1.74	49	18.18
26cm	60	29.05	2	0.94					2	0.72	3	0.98	67	31.69
28cm	54	30.61	2	1.11							4	1.59	60	33.31
30cm	59	38.87	3	1.80			1	0.70					63	41.37
32cm	70	52.21									1	0.59	71	52.80
34cm	54	46.39	5	3.77	1	0.53							60	50.69
36cm	42	40.04									3	2.19	45	42.23
38cm	36	37.91	1	1.15			1	1.01					38	40.07
40cm	23	27.42	3	3.36									26	30.78
42cm	27	35.82					1	1.37					28	37.19
44cm	16	23.14											16	23.14
46cm	5	8.07	1	1.48									6	9.55
48cm	10	17.38											10	17.38
50cm	9	16.77											9	16.77
52cm	5	9.66											5	9.66
54cm	1	2.31											1	2.31
56cm	2	4.68											2	4.68
58cm														
60cm以上														
計	604	459.45	39	16.78	2	0.63	4	3.20	3	1.02	81	11.60	733	492.68



961
い① 35↑
へ① 179△51
り① 1102△55

966
い① 39↑
へ① 149△80
り① 1019△70

928
と① 41↑
り① 108△75
り① 108△75

924
と① 45↑
り① 110△新共
り① 110△新共

958
と① 47↑
り① 169△70
り① 169△70

915
と① 41↑
り① 105△51
り① 105△51

919
と① 41↑
り① 169△95
り① 169△95

920
と① 38↑
り① 189△90
り① 189△90

925
と① 37↑
り① 179△80
り① 179△80

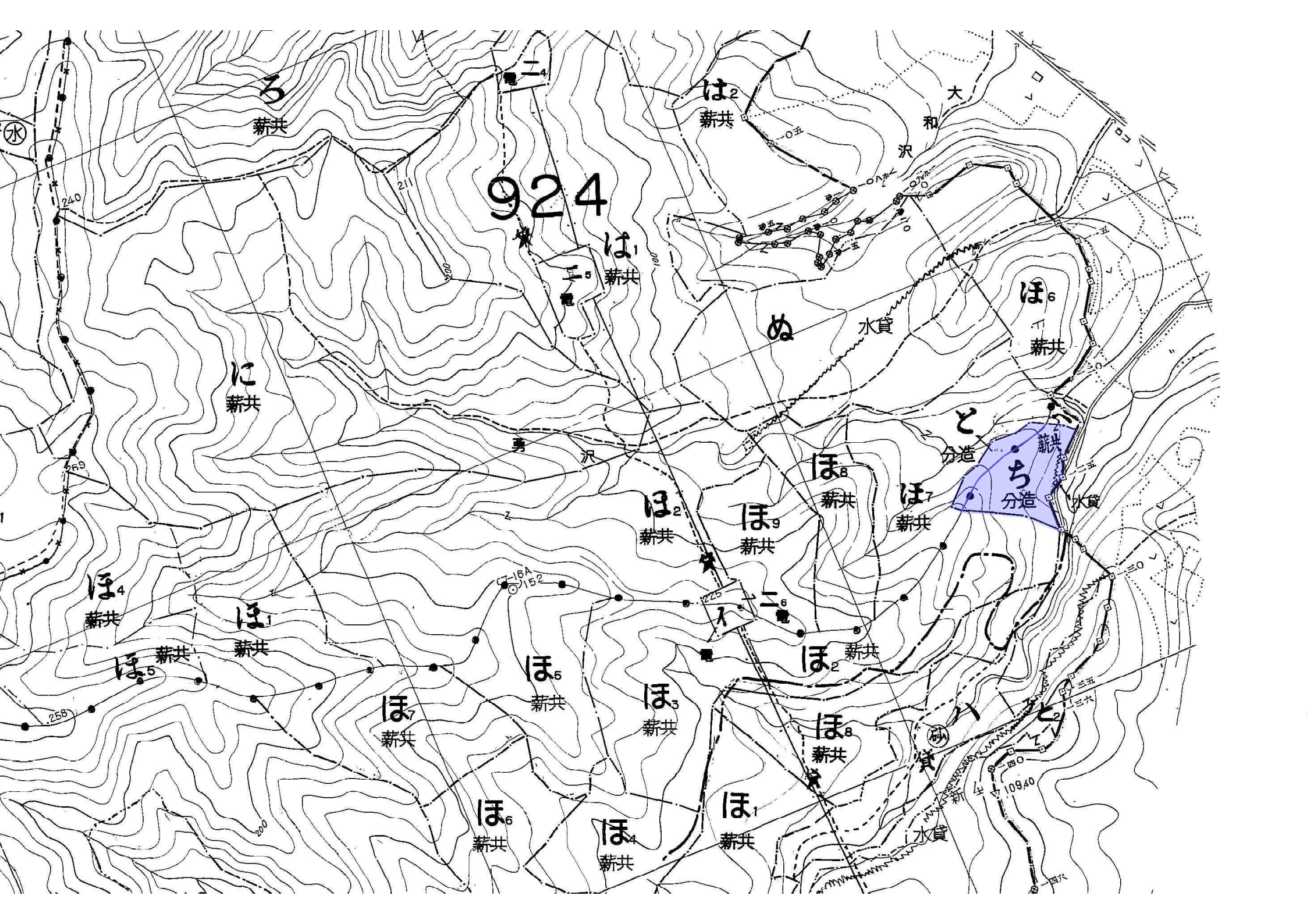
956
と① 48↑
り① 129△80
り① 129△80

927
と① 41↑
り① 189△90
り① 189△90

926
と① 36↑
り① 204△70
り① 204△70

951
と① 44↑
り① 54△90
り① 54△90

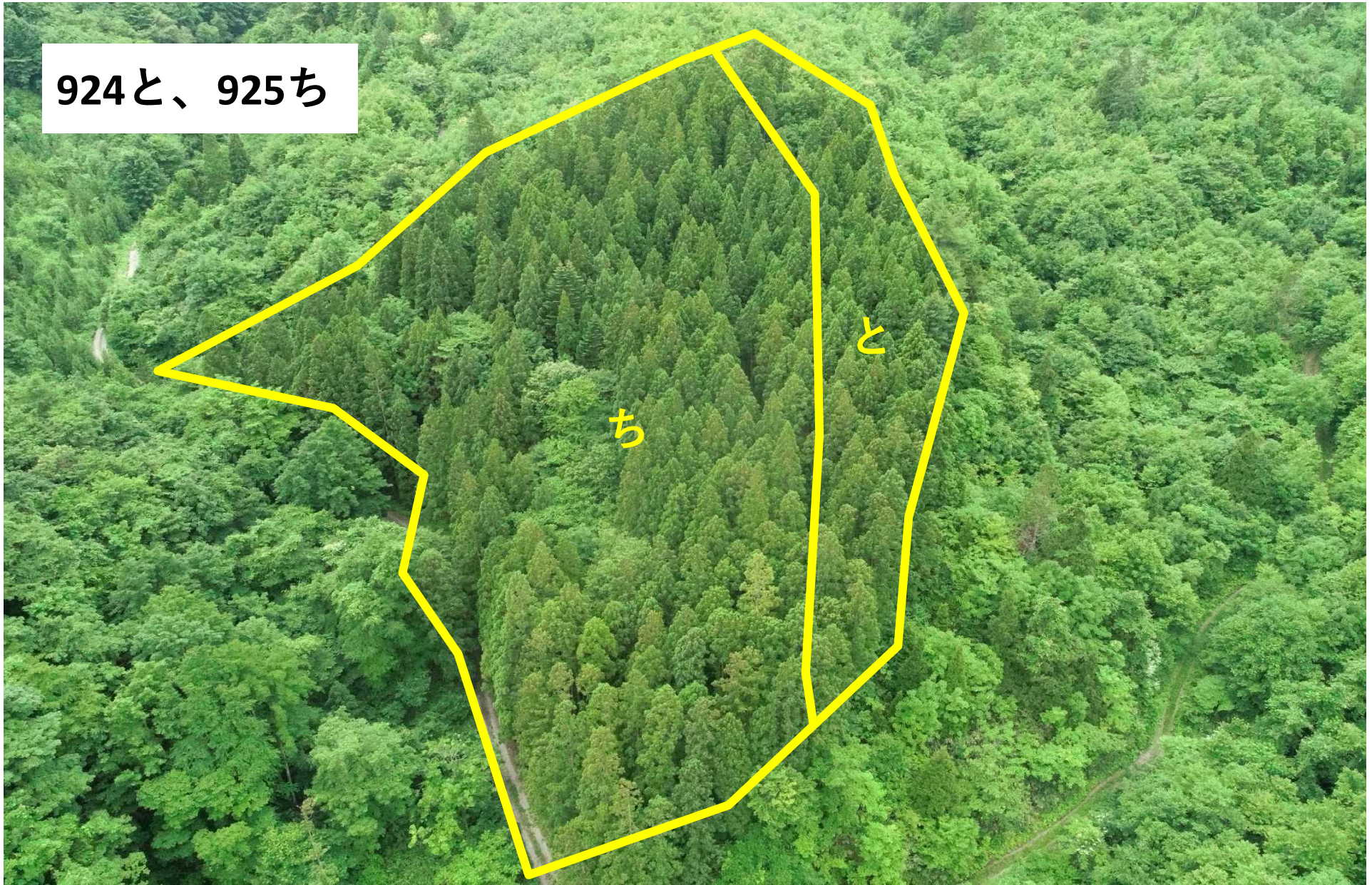
952
と① 42↑
り① 139△50
り① 139△50



924と、925ち

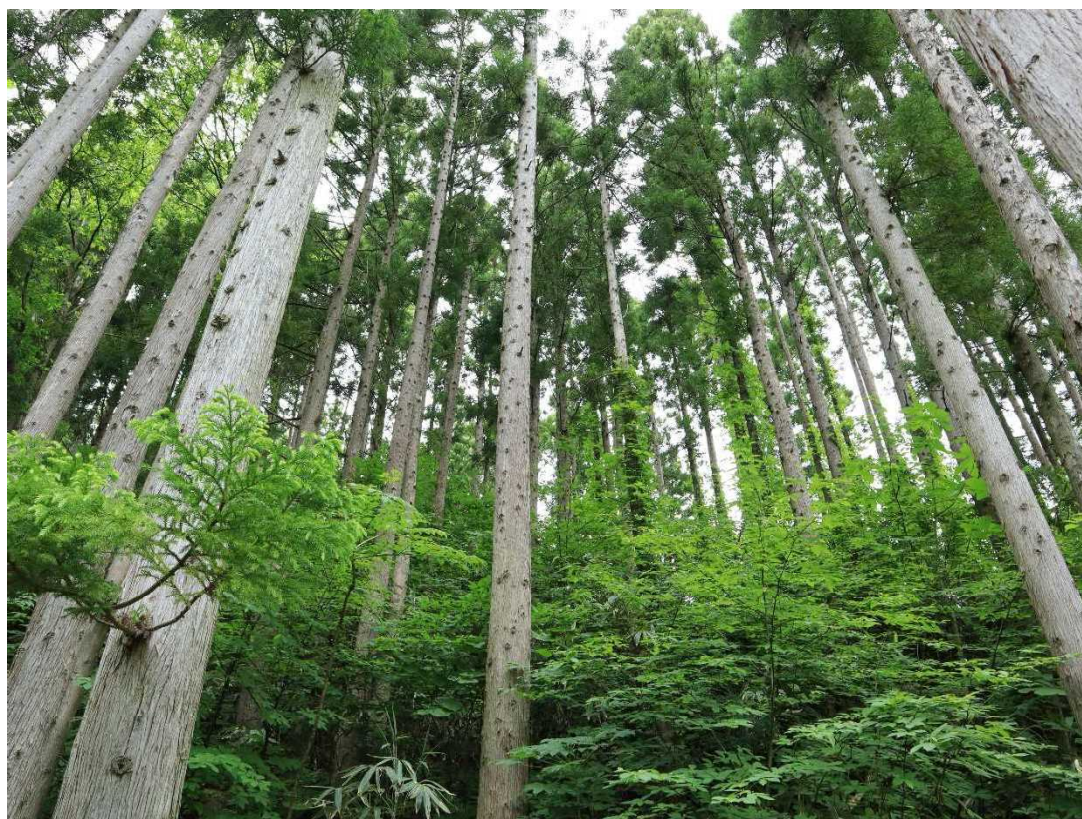
ち

と



西大川平山国有林 924 と、925 ち林小班

林内写真① (925 ち林小班)



林内写真② (925 ち林小班)

