

## 公 売 物 件 明 細 書 ( 立 木 )

物件番号	1010号	特約条項及び特記事項	主要樹種径級別本数及び総材積、平均径級													
物件所在地	尻高川国有林 525ほ1林小班外1	<p>・本物件は分収造林契約に基づく分収木であるため、売買代金の納入については、官収分は国が発行する納入告知書によることとし、民収分は買受者が分収権者に直接期日までに納入することになります。(民収分延納不可)</p> <p>分収権者：外ヶ浜町長</p> <p>分収割合：官収分 2割 民収分 8割</p> <p>保安林： 指定外</p> <p>・本物件は分収造林契約の候補地であり、落札者が分収造林契約を希望する場合、契約相手の要件を満たせば、分収造林契約を締結することが可能です。</p> <p>・なお、契約に関する詳細については、当署総務グループ(管理担当 森林整備官)までお問い合わせください。</p> <p>・本物件は一部民有地と接しているため、作業前に区域を十分確認し、誤伐等生じないように留意してください。</p>	樹 種	種 類	一般材 低質材 別	径 級 別 本 数						計		平均		
						10cm 以下	12cm ～20	22 ～30	32 ～40	42 ～50	52 ～60	62上	本数 (本)	材積 (m3)	径級 (cm)	樹高 (m)
調査方法	毎木(樹高曲線)		スギ	生立木	一般材		1,416	1,951	1,300	341	61	14	5,083	3,216.66	28	17
伐採方法	皆伐		ヒバ	生立木	一般材		61	49	12	2			124	36.63	22	12
面積(ha)	7.95		カラマツ	生立木	一般材			13	3	3			19	15.60	32	20
林齢(年)	62.65		アカマツ	生立木	一般材		7	82	102	41	1		233	215.62	34	21
搬出期間(ヶ月)	36		スギ(外)	生立木	低質材	161							161	4.50	10	7
契約関係	分収造林		ヒバNA	生立木	低質材	1,027	320	33	3	1			1,384	51.74	10	6
民収分納入方法	振り込み		アカマツNA	生立木	低質材		7	41	23	1			72	42.40	28	19
標準地面積(ha)	—															
毎木法区域面積	7.95															
標準地法区域面積	—															
法令制限、その他留意事項																
保安林	—															
自然公園	—															
砂防指定	—															
車両制限	—															
			N計				1,188	1,811	2,169	1,443	389	62	14	7,076	3,583.15	
			他L	生立木	一般材			599	172	34	8	1	814	414.58	28	17
			他L(外)	生立木	低質材	1,182	1,246						2,428	157.63	12	9
			L計				1,182	1,246	599	172	34	8	1	3,242	572.21	
			合計				2,370	3,057	2,768	1,615	423	70	15	10,318	4,155.36	

(別紙)  
 物件番号 1010号  
 国有林名 尻高川  
 林小班 525ほ1  
 面積 3.51ha

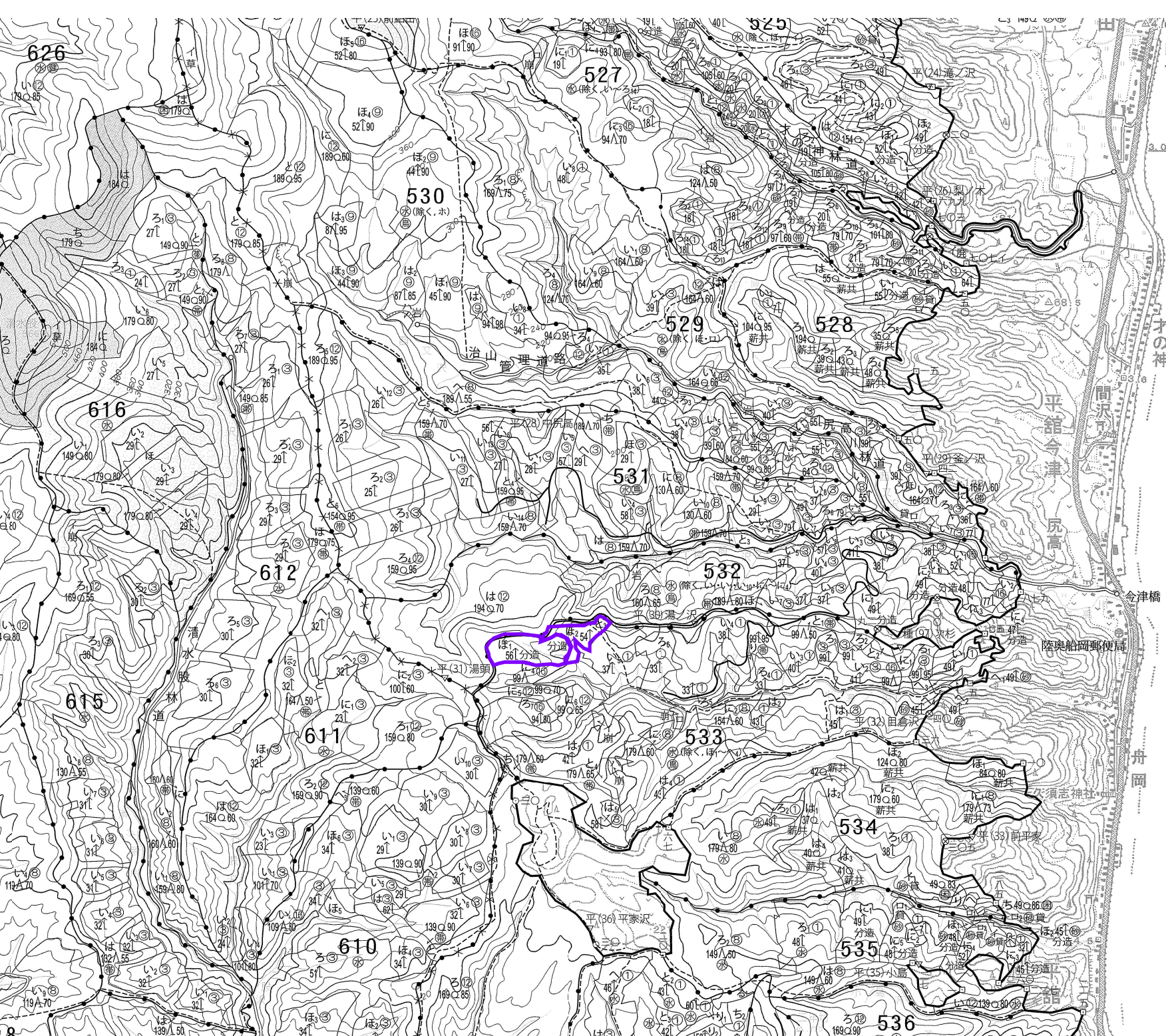
主要樹種径級別本数及び材積

樹種 平均 (径級/樹 高)	スギ(一般材)		スギ(低質材)		ヒバ		ヒバNA		カラマツ		アカマツ		アカマツNA		他L(一般材)		他L(低質材)		計	
	28cm	17m	8cm	7m	22cm	12m	8cm	5m	32cm	20m	32cm	20m	28cm	18m	28cm	17m	12cm	9m	(本)	(m)
径級	(本)	(m)	(本)	(m)	(本)	(m)	(本)	(m)	(本)	(m)	(本)	(m)	(本)	(m)	(本)	(m)	(本)	(m)	(本)	(m)
10cm以下			51	1.57			524	8.01									642	11.45	1,217	21.03
12cm	49	2.94					76	3.04			1	0.07	1	0.07			141	7.05	268	13.17
14cm	82	6.56					35	2.45			1	0.08					122	8.54	240	17.63
16cm	102	13.26			10	1.00	20	2.00									128	12.80	260	29.06
18cm	122	21.96			6	0.84	5	0.70			2	0.43	1	0.18			105	14.70	241	38.81
20cm	146	33.58			8	1.36	2	0.34			1	0.28	1	0.25			144	25.92	302	61.73
22cm	141	40.89			7	1.54	6	1.32	3	0.80	6	2.02	2	0.55	94	22.56			259	69.68
24cm	151	54.36			3	0.96			1	0.43	6	2.51	3	1.15	93	27.90			257	87.31
26cm	122	53.68			1	0.43			3	1.44	4	2.08	2	1.04	64	23.68			196	82.35
28cm	126	68.04			3	1.20			2	1.13	4	2.61	3	1.69	64	29.44			202	104.11
30cm	115	74.75			1	0.47			4	2.75	10	6.89	4	2.62	37	20.35			171	107.83
32cm	126	97.02			1	0.76					6	4.55	1	0.84	44	27.28			178	130.45
34cm	120	108.00			4	3.10			1	0.96	6	5.58	3	2.38	34	25.78			168	145.80
36cm	81	85.05			1	0.75			1	0.96	6	6.35	1	0.98	8	6.31			98	100.40
38cm	77	93.17							1	1.25	6	6.80			14	13.55			98	114.77
40cm	63	83.79			1	1.15					4	4.22	2	2.53	11	12.05			81	103.74
42cm	37	56.98			1	1.56	1	1.41	1	1.47	3	3.94			8	9.96			51	75.32
44cm	34	58.82													2	3.07			36	61.89
46cm	26	48.36									2	3.29			2	2.68			30	54.33
48cm	10	20.38							1	2.20	1	1.78			5	9.37			17	33.73
50cm	12	27.01							1	2.21					3	5.42			16	34.64
52cm	6	13.95																	6	13.95
54cm	4	10.42													2	3.95			6	14.37
56cm	4	11.05																	4	11.05
58cm	2	5.84													2	5.32			4	11.16
60cm以上	5	16.49																	5	16.49
計	1,763	1,106.35	51	1.57	47	15.12	669	19.27	19	15.60	69	53.48	24	14.28	487	248.67	1,282	80.46	4,411	1,554.80

(別紙)  
 物件番号 1010号  
 国有林名 尻高川  
 林小班 525ほ2  
 面積 4.44ha

主要樹種径級別本数及び材積

樹種 平均 (径級/樹 高)	スギ(一般材)		スギ(低質材)		ヒバ		ヒバNA		アカマツ		アカマツNA		他L(一般材)		他L(低質材)		計	
	28cm	17m	10cm	7m	22cm	11m	10cm	6m	36cm	21m	28cm	19m	28cm	17m	12cm	9m	(本)	(m)
径級	(本)	(m)	(本)	(m)	(本)	(m)	(本)	(m)	(本)	(m)	(本)	(m)	(本)	(m)	(本)	(m)	(本)	(m)
10cm以下			110	2.93			503	7.76							540	10.07	1,153	20.77
12cm	121	7.26			6	0.24	62	2.48							145	7.25	334	17.23
14cm	141	11.28			7	0.49	63	4.41							112	7.84	323	24.02
16cm	202	26.26			5	0.50	26	2.60							146	16.06	379	45.42
18cm	221	39.78			13	1.82	18	2.52	1	0.22	2	0.44			93	13.95	348	58.73
20cm	230	52.90			6	1.02	13	2.21	1	0.28	2	0.56			110	22.00	362	78.97
22cm	245	71.05			8	1.76	10	2.20	2	0.68	10	3.27	68	17.00			343	95.96
24cm	265	95.40			6	1.68	8	2.24	6	2.52	6	2.52	69	22.08			360	126.44
26cm	267	117.48			7	2.45	4	1.40	14	7.22	6	3.15	54	21.60			352	153.30
28cm	275	148.50			6	2.46	4	1.64	17	10.21	3	1.81	32	14.72			337	179.34
30cm	244	158.60			7	3.43	1	0.49	13	8.86	2	1.42	24	13.20			291	186.00
32cm	232	178.64			2	1.12	1	0.56	15	11.69	7	5.28	27	17.93			284	215.22
34cm	200	180.00					1	0.67	12	10.61	4	3.15	17	13.26			234	207.69
36cm	171	179.55			1	0.93			23	23.49	2	1.75	8	6.32			205	212.04
38cm	135	163.35							15	16.62	1	0.79	9	6.99			160	187.75
40cm	95	132.05			2	2.25	1	1.28	9	10.95	2	2.46					109	148.99
42cm	84	129.36			1	1.36			11	15.15			8	9.58			104	155.45
44cm	56	96.88							6	9.12	1	1.52	2	3.55			65	111.07
46cm	49	94.57							8	13.12			2	2.46			59	110.15
48cm	18	37.26							5	8.99							23	46.25
50cm	15	34.50							5	10.10			2	4.78			22	49.38
52cm	17	43.18											2	4.13			19	47.31
54cm	13	30.90							1	2.31			1	2.70			15	35.91
56cm	6	15.94											1	2.51			7	18.45
58cm	4	11.90															4	11.90
60cm以上	14	53.72											1	3.10			15	56.82
計	3,320	2,110.31	110	2.93	77	21.51	715	32.46	164	162.14	48	28.12	327	165.91	1,146	77.17	5,907	2,600.56



陸奥湾

- 531
  - ろ<sub>6</sub> ⑫ 79〇.87
  - と<sub>1</sub> 184〱.69 ㊦
- 533
  - へ<sub>2</sub> 99〱.91 ㊦
  - と<sub>2</sub> 99〱.53 ㊦
  - と<sub>3</sub> 194〱.61 ㊦
- 534
  - へ<sub>1</sub> ① 25〱
  - と 49〇 ㊦
  - ㊦ ㊦ 貨
- 537
  - し<sub>4</sub> 99〱.95 ㊦
  - し<sub>3</sub> ① 22〱 ㊦
  - は<sub>2</sub> ③ 55〱 ㊦
  - は<sub>1</sub> 154〱.80 ㊦
  - に<sub>4</sub> ① 32〱
  - ほ<sub>2</sub> 41〇 薪共
  - ほ<sub>3</sub> 39〇 薪共
  - ほ<sub>4</sub> ③ 104〱.73 薪共

