

(別紙)
 物件番号 1013号
 国有林名 尻高川
 林小班 532に2
 面積 5.36 ha

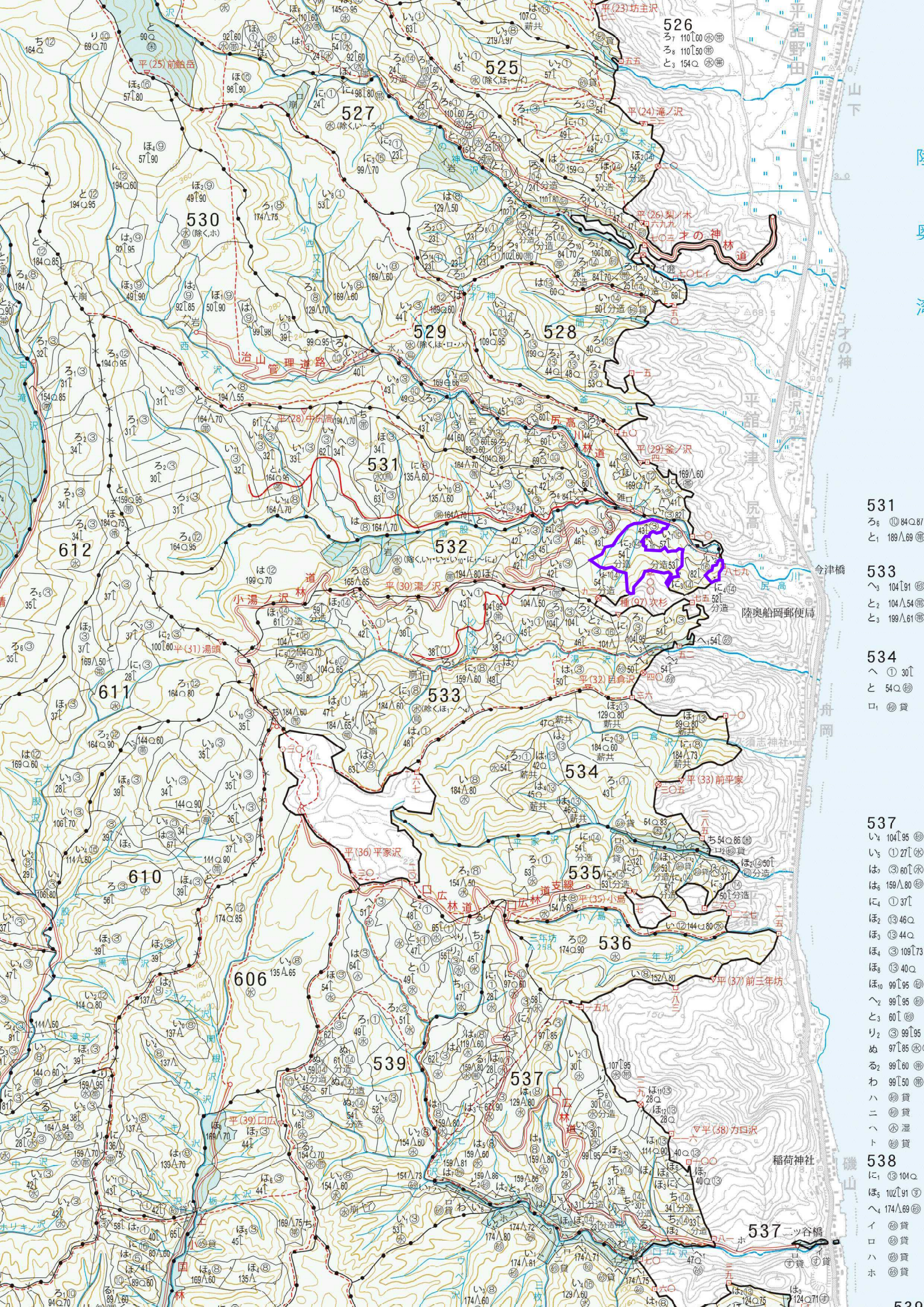
主要樹種径級別本数及び材積

樹種 平均 (径級/樹 高)	スギ(一般材)		スギ(低質材)		ヒバ		ヒノキ		他L(一般材)		他L(低質材)		計	
	30cm	20m	10cm	7m	18cm	11m	8cm	6m	28cm	17m	10cm	9m	(本)	(m)
径級	(本)	(m)	(本)	(m)	(本)	(m)	(本)	(m)	(本)	(m)	(本)	(m)	(本)	(m)
10cm以下			27	0.73			154	2.13			478	9.48	659	12.34
12cm	35	2.10			1	0.05	19	0.95			92	4.60	147	7.70
14cm	51	4.08			2	0.16	3	0.24			60	4.80	116	9.28
16cm	116	15.08			1	0.12	1	0.10			54	5.94	172	21.24
18cm	168	30.24					1	0.16			52	7.80	221	38.20
20cm	263	65.75									40	8.00	303	73.75
22cm	295	91.45			1	0.25			32	8.00			328	99.70
24cm	328	127.92							17	5.44			345	133.36
26cm	384	180.48							15	5.55			399	186.03
28cm	418	238.26			1	0.45			18	8.28			437	246.99
30cm	430	292.40							10	5.20			440	297.60
32cm	391	316.71							9	5.58			400	322.29
34cm	421	399.95							4	2.62			425	402.57
36cm	328	360.80							3	2.33			331	363.13
38cm	287	364.49							3	2.58			290	367.07
40cm	249	346.11							1	1.23			250	347.34
42cm	196	313.60							1	1.16			197	314.76
44cm	144	249.12							3	4.13			147	253.25
46cm	103	198.79											103	198.79
48cm	69	142.83							1	1.65			70	144.48
50cm	38	87.40							2	3.81			40	91.21
52cm	28	68.60											28	68.60
54cm	18	48.60											18	48.60
56cm	9	24.33											9	24.33
58cm	9	25.95											9	25.95
60cm以上	9	30.54											9	30.54
計	4,787	4,025.58	27	0.73	6	1.03	178	3.58	119	57.56	776	40.62	5,893	4,129.10

(別紙)
 物件番号 1013号
 国有林名 尻高川
 林小班 532に4
 面積 0.41 ha

主要樹種径級別本数及び材積

樹種 平均 (径級/樹 高) 径級	スギ(一般材)		スギ(低質材)		ヒノキ		他L(一般材)		他L(低質材)		計	
	32cm (本)	20m (m³)	10cm (本)	6m (m³)	8cm (本)	6m (m³)	24cm (本)	7m (m³)	10cm (本)	7m (m³)	(本)	(m³)
10cm以下			10	0.25	15	0.22			14	0.25	39	0.71
12cm	12	0.57			2	0.09			1	0.04	15	0.70
14cm	6	0.41			1	0.06			1	0.06	8	0.53
16cm	4	0.47			1	0.10			2	0.14	7	0.71
18cm	9	1.37									9	1.37
20cm	19	3.82									19	3.82
22cm	13	3.53									13	3.53
24cm	14	5.47					1	0.13			15	5.60
26cm	28	12.03									28	12.03
28cm	24	14.13									24	14.13
30cm	33	21.18									33	21.18
32cm	26	21.51									26	21.51
34cm	28	25.99									28	25.99
36cm	27	28.34									27	28.34
38cm	32	39.52									32	39.52
40cm	27	40.07									27	40.07
42cm	14	23.13									14	23.13
44cm	7	12.52									7	12.52
46cm	10	20.01									10	20.01
48cm	2	3.33									2	3.33
50cm	6	14.43									6	14.43
52cm	5	13.29									5	13.29
54cm	3	8.40									3	8.40
56cm	1	2.87									1	2.87
58cm	1	3.15									1	3.15
60cm以上	1	3.32									1	3.32
計	352	322.86	10	0.25	19	0.47	1	0.13	18	0.49	400	324.20



- 526
ろ 110△00
と 154□
- 525
ろ (除くほ)
- 527
ろ (除くい)
- 530
ろ (除くホ)
- 529
ろ (除くほ、ロ)
- 528
- 531
ろ 1084□
と 189△69
- 533
ろ 104△91
と 104△54
と 199△61
- 534
へ 130△
と 54□
- 537
い 104△95
い 127△
は 30△
は 159△80
に 137△
ほ 134△
ほ 109△73
ほ 130△
へ 99△95
と 60△
り 39△95
め 97△85
ろ 99△60
わ 99△50
ハ 貨
ニ 貨
ハ 湿
ト 貨
538
に 104△
ほ 102△91
へ 174△69
イ 貨
ロ 貨
ハ 貨
ホ 貨

