



(別紙)  
 物件番号 1059号  
 国有林名 矢櫃山  
 林小班 673は2  
 面積 2.31ha

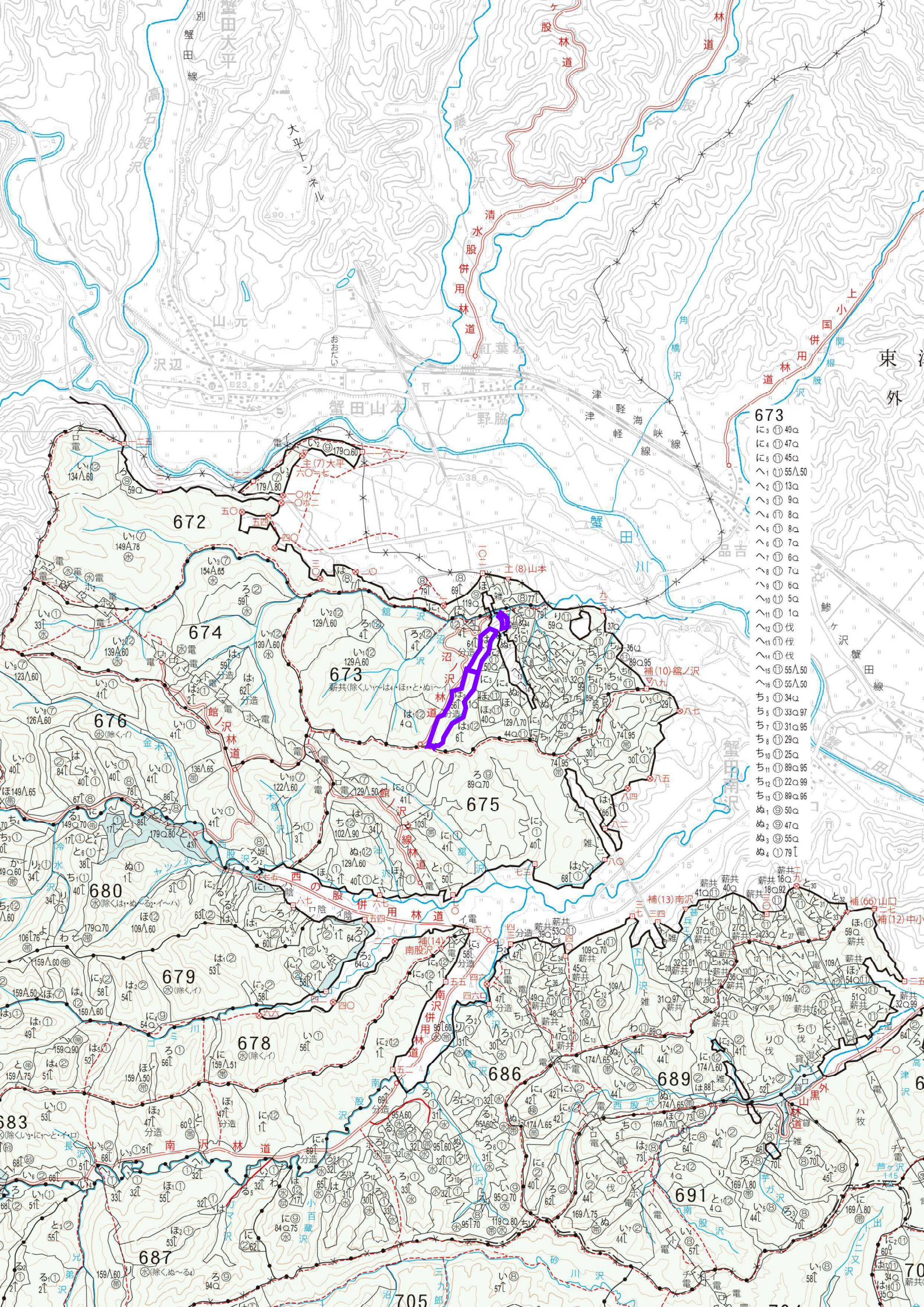
主要樹種径級別本数及び材積

樹種 平均 (径級/樹 高) 径級	スギ(一般材)		ヒバ		ヒバNA		アカマツ		他L(一般材)		他L(低質材)		計	
	34cm (本)	21m (m <sup>3</sup> )	20cm (本)	13m (m <sup>3</sup> )	8cm (本)	5m (m <sup>3</sup> )	50cm (本)	25m (m <sup>3</sup> )	28cm (本)	15m (m <sup>3</sup> )	8cm (本)	7m (m <sup>3</sup> )	(本)	(m <sup>3</sup> )
10cm以下					318	4.10					554	7.80	872	11.90
12cm					31	1.24					33	1.65	64	2.89
14cm	19	1.52			4	0.26					31	2.48	54	4.26
16cm	15	1.80	3	0.37	3	0.31					22	2.42	43	4.90
18cm	17	2.72	4	0.63							11	1.65	32	5.00
20cm	27	5.94	3	0.60							15	3.00	45	9.54
22cm	36	10.44	3	0.83	1	0.27			6	1.32	1	0.20	47	13.06
24cm	31	11.16							1	0.24			32	11.40
26cm	71	31.24			1	0.39			2	0.77	1	0.30	75	32.70
28cm	80	43.20							2	0.77			82	43.97
30cm	84	54.60	1	0.55					1	0.42			86	55.57
32cm	94	72.38							2	0.99			96	73.37
34cm	91	81.90							1	0.74			92	82.64
36cm	107	112.35							2	1.23			109	113.58
38cm	116	140.36							1	0.66			117	141.02
40cm	92	127.88											92	127.88
42cm	88	140.80											88	140.80
44cm	61	105.53											61	105.53
46cm	40	77.20											40	77.20
48cm	21	42.75							1	1.73			22	44.48
50cm	19	39.51					1	2.14					20	41.65
52cm	11	26.40											11	26.40
54cm	6	14.93											6	14.93
56cm	5	12.77											5	12.77
58cm	3	8.43											3	8.43
60cm以上	5	15.49											5	15.49
計	1,139	1,181.30	14	2.98	358	6.57	1	2.14	19	8.87	668	19.50	2,199	1,221.36

(別紙)  
 物件番号 1059号  
 国有林名 矢櫃山  
 林小班 673ほ4  
 面積 1.04ha

主要樹種径級別本数及び材積

樹種 平均 (径級/樹 高)	スギ(一般材)		スギ(低質材)		ヒバ		ヒバNA		アカマツ		他L(一般材)		他L(低質材)		計	
	34cm	18m	10cm	7m	18cm	12m	8cm	5m	40cm	23m	30cm	15m	8cm	6m	(本)	(m <sup>3</sup> )
径級	(本)	(m <sup>3</sup> )	(本)	(m <sup>3</sup> )	(本)	(m <sup>3</sup> )	(本)	(m <sup>3</sup> )	(本)	(m <sup>3</sup> )	(本)	(m <sup>3</sup> )	(本)	(m <sup>3</sup> )	(本)	(m <sup>3</sup> )
10cm以下			3	0.10			30	0.38					278	3.65	311	4.13
12cm	1	0.04					2	0.08					23	1.15	26	1.27
14cm	8	0.64			2	0.18	1	0.07					19	1.33	30	2.22
16cm	12	1.32			2	0.21	1	0.10					11	1.10	26	2.73
18cm	8	1.20											6	0.84	14	2.04
20cm	11	2.42			2	0.46	1	0.17					6	1.08	20	4.13
22cm	8	2.16			1	0.31					3	0.72			12	3.19
24cm	25	8.50									1	0.24			26	8.74
26cm	30	12.60									2	0.50			32	13.10
28cm	19	9.69									4	1.83			23	11.52
30cm	34	20.74									2	0.97			36	21.71
32cm	31	22.63													31	22.63
34cm	28	22.68													28	22.68
36cm	28	26.60									2	1.79			30	28.39
38cm	18	19.80													18	19.80
40cm	27	32.40							1	1.30	3	2.17			31	35.87
42cm	19	26.79													19	26.79
44cm	11	16.72													11	16.72
46cm	11	18.81													11	18.81
48cm	15	27.45													15	27.45
50cm	6	12.24													6	12.24
52cm	9	18.06													9	18.06
54cm	2	4.22													2	4.22
56cm	5	12.35													5	12.35
58cm	1	2.70													1	2.70
60cm以上	2	6.15													2	6.15
計	369	328.91	3	0.10	7	1.16	35	0.80	1	1.30	17	8.22	343	9.15	775	349.64

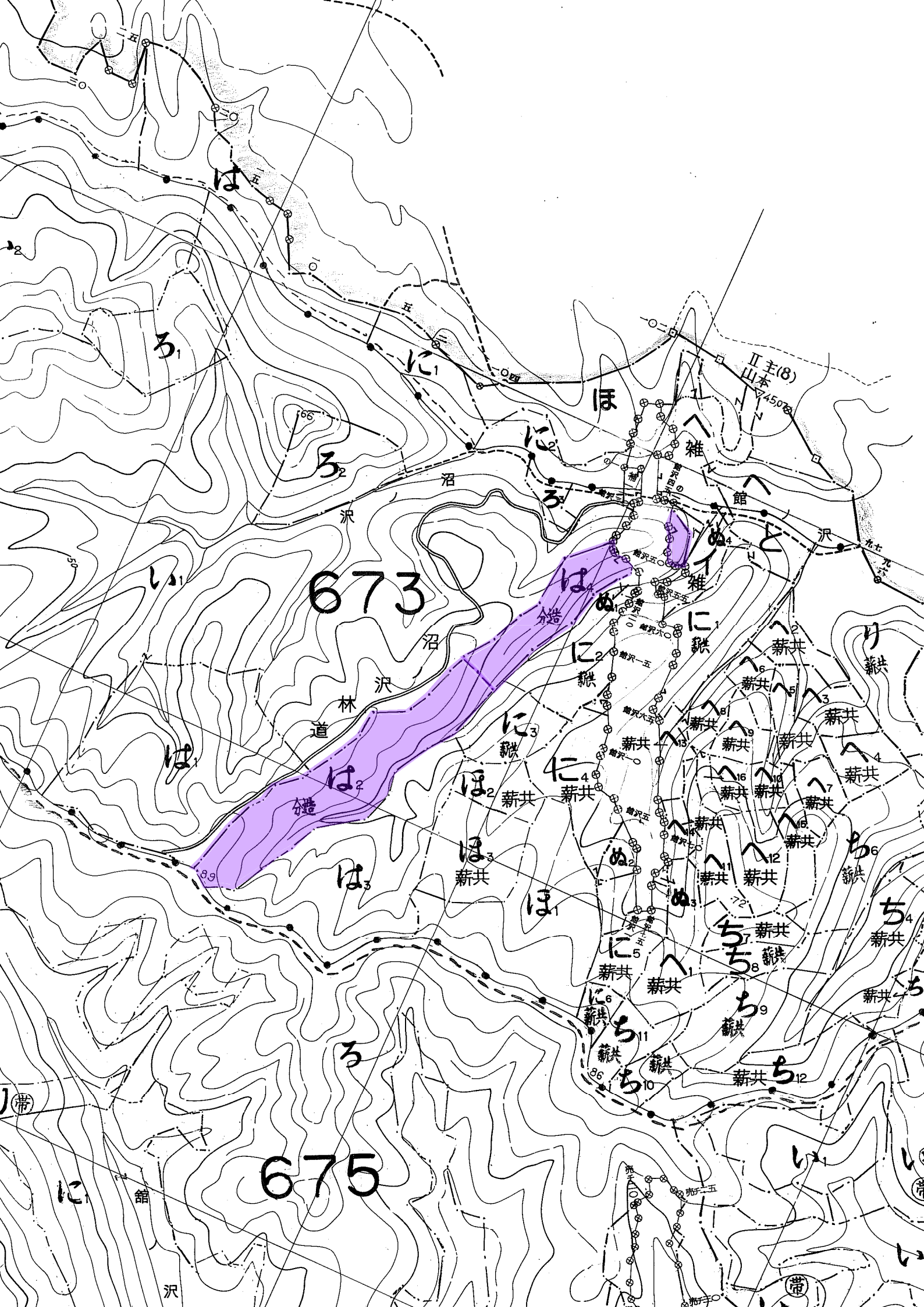


- 673  
に③ ①49α  
に④ ①47α  
に⑤ ①45α  
へ① ①55△50  
へ② ①13α  
へ③ ①9α  
へ④ ①8α  
へ⑤ ①7α  
へ⑥ ①6α  
へ⑦ ①7α  
へ⑧ ①6α  
へ⑨ ①5α  
へ⑩ ①1α  
へ⑪ ①伐  
へ⑫ ①伐  
へ⑬ ①伐  
へ⑭ ①55△50  
へ⑮ ①55△50  
ち③ ①34α  
ち④ ①33α97  
ち⑤ ①31α95  
ち⑥ ①29α  
ち⑦ ①25α  
ち⑧ ①89α95  
ち⑨ ①22α99  
ち⑩ ①89α95  
ぬ① ①50α  
ぬ② ①47α  
ぬ③ ①55α  
ぬ④ ①79↑

東 外

津 6

70



673

675

山本(8)  
7450

は<sub>1</sub>

は<sub>2</sub>

ほ

に<sub>1</sub>

に<sub>2</sub>

雑

は<sub>1</sub>

は<sub>2</sub>

ほ

に<sub>2</sub>

薪共

鉄

は

に<sub>3</sub>

ほ

薪共

薪共

薪共

は<sub>3</sub>

ほ

ほ

薪共

薪共

鉄

ち<sub>4</sub>

に

館

沢

帯

## 矢櫃山国有林 673 は 2 林小班

林内写真①



林内写真②



## 矢櫃山国有林 673 は 4 林小班

林内写真①



林内写真②



673は2、は4

←は4

は2

