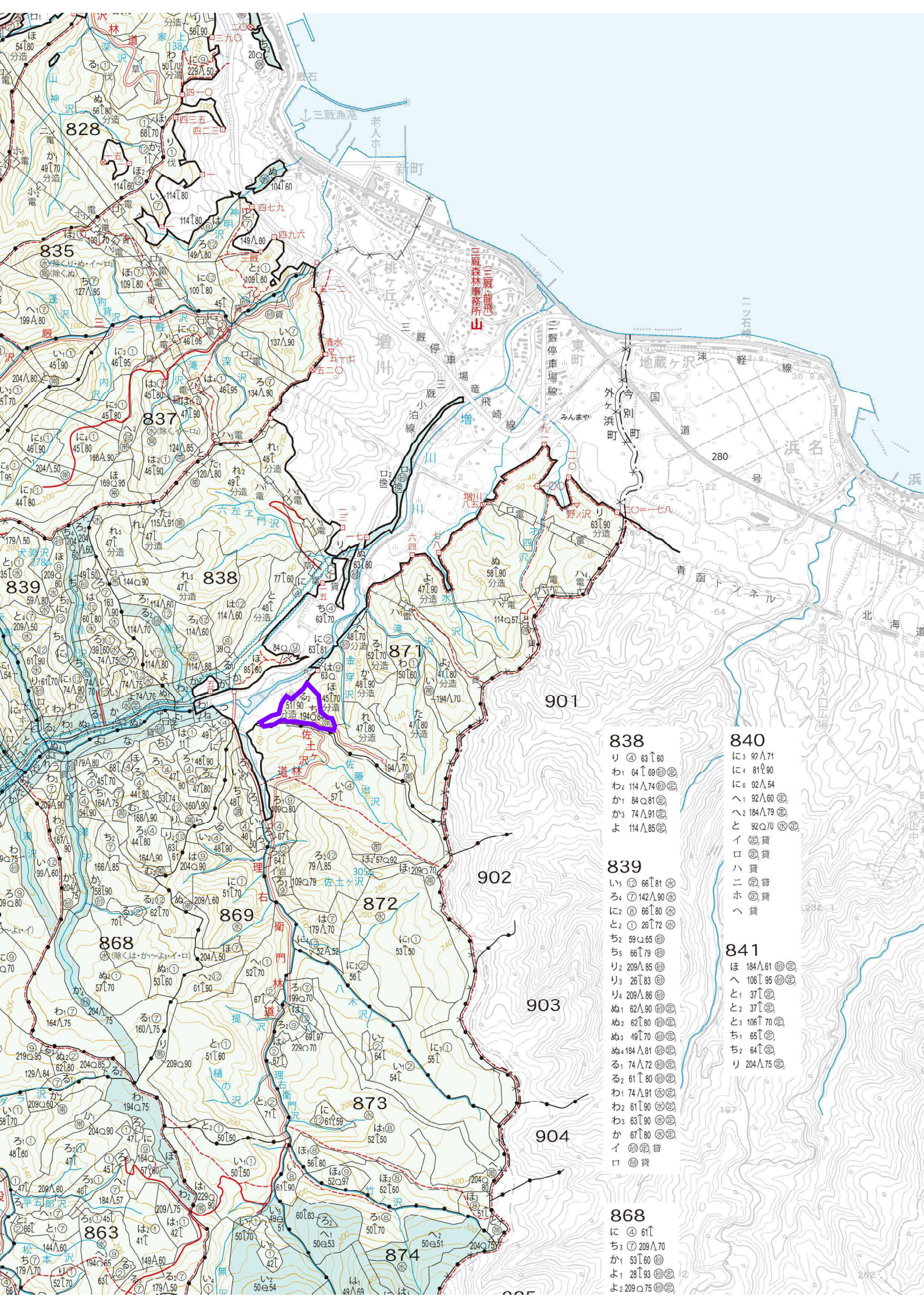


(別紙)
 物件番号 1060号
 国有林名 増川山
 林小班 871る2
 面積 2.95 ha

樹種径級別本数及び材積

| 樹種 平均 (径級/樹 高) | スギ(一般材) | | スギ(低質材) | | ヒバ | | ヒバNA | | カラマツ | | アカマツ | | 他L(一般材) | | 他L(低質材) | | 計 | |
|-------------------------|---------|-------------------|---------|-------------------|------|-------------------|------|-------------------|------|-------------------|------|-------------------|---------|-------------------|---------|-------------------|-------|-------------------|
| | 24cm | 17m | 12cm | 9m | 16cm | 12m | 6cm | 6m | 40cm | 26m | 40cm | 26m | 26cm | 19m | 12cm | 11m | (本) | (m ³) |
| 径級 | (本) | (m ³) | (本) | (m ³) | (本) | (m ³) | (本) | (m ³) | (本) | (m ³) | (本) | (m ³) | (本) | (m ³) | (本) | (m ³) | (本) | (m ³) |
| 10cm以下 | | | 643 | 14.12 | | | 591 | 8.02 | | | | | | | 1379 | 27.19 | 2,613 | 49.34 |
| 12cm | 39 | 2.34 | 224 | 13.44 | 21 | 1.26 | 22 | 1.32 | | | | | | | 270 | 16.20 | 576 | 34.56 |
| 14cm | 59 | 4.72 | 134 | 10.72 | 8 | 0.64 | 10 | 0.80 | | | | | | | 241 | 21.69 | 452 | 38.57 |
| 16cm | 102 | 13.26 | 106 | 13.78 | 14 | 1.82 | 4 | 0.52 | | | | | | | 166 | 23.24 | 392 | 52.62 |
| 18cm | 153 | 29.07 | 54 | 10.26 | 6 | 1.02 | | | | | | | | | 133 | 25.27 | 346 | 65.62 |
| 20cm | 163 | 40.75 | 42 | 10.50 | 4 | 0.88 | 4 | 0.88 | | | | | | | 127 | 29.21 | 340 | 82.22 |
| 22cm | 149 | 46.19 | 30 | 9.30 | 3 | 0.84 | | | | | | | 14 | 4.06 | 73 | 21.17 | 269 | 81.56 |
| 24cm | 141 | 54.99 | 17 | 6.63 | 1 | 0.37 | | | | | | | 16 | 5.76 | 60 | 21.60 | 235 | 89.35 |
| 26cm | 114 | 53.58 | 13 | 6.11 | 1 | 0.47 | | | | | | | 14 | 5.88 | 44 | 18.48 | 186 | 84.52 |
| 28cm | 88 | 47.52 | 5 | 2.70 | | | | | | | | | 1 | 0.54 | 22 | 11.88 | 116 | 62.64 |
| 30cm | 91 | 61.88 | 7 | 4.76 | 1 | 0.62 | | | | | | | 5 | 3.25 | 25 | 16.25 | 129 | 86.76 |
| 32cm | 75 | 60.75 | 2 | 1.62 | | | | | | | | | 3 | 2.31 | 11 | 8.47 | 91 | 73.15 |
| 34cm | 52 | 51.48 | 2 | 1.98 | | | | | | 1 | 1.08 | | 3 | 2.73 | 13 | 11.83 | 71 | 69.10 |
| 36cm | 34 | 39.10 | 1 | 1.15 | | | | | | | | | 1 | 1.05 | 4 | 4.20 | 40 | 45.50 |
| 38cm | 22 | 29.26 | | | | | | | | | | | | | 2 | 2.44 | 24 | 31.70 |
| 40cm | 15 | 21.75 | 2 | 2.90 | | | | | 1 | 1.47 | | | | | 1 | 1.23 | 19 | 27.35 |
| 42cm | 10 | 16.00 | | | | | | | | | | | 1 | 1.53 | 1 | 1.47 | 12 | 19.00 |
| 44cm | 8 | 13.84 | | | | | | | | | 1 | 1.78 | | | 1 | 1.60 | 10 | 17.22 |
| 46cm | 3 | 5.58 | | | | | | | | | | | 1 | 1.82 | | | 4 | 7.40 |
| 48cm | 4 | 7.96 | 1 | 1.99 | | | | | | | | | | | 1 | 1.97 | 6 | 11.92 |
| 50cm | 3 | 6.39 | | | 1 | 2.21 | | | | | | | | | | | 4 | 8.60 |
| 52cm | 1 | 2.36 | | | | | | | | | | | | | | | 1 | 2.36 |
| 54cm | 1 | 2.51 | | | | | | | | | | | 1 | 2.36 | | | 2 | 4.87 |
| 56cm | 1 | 2.66 | | | | | | | | | | | | | | | 1 | 2.66 |
| 58cm | | | | | | | | | | | | | | | | | | |
| 60cm以上 | | | | | | | | | | | | | | | | | | |
| 計 | 1,328 | 613.94 | 1,283 | 111.96 | 60 | 10.13 | 631 | 11.54 | 1 | 1.47 | 2 | 2.86 | 60 | 31.29 | 2,574 | 265.39 | 5,939 | 1,048.58 |



- 838**
 リ④ 63↑60
 わ① 64↑69
 わ② 114↑74
 か① 84○81
 か③ 74↑91
 よ① 114↑85
- 839**
 い③ ② 66↑81
 ろ④ ⑦ 142↑90
 に② ③ 66↑80
 と② ① 26↑72
 ち② 59○65
 ち③ 66↑79
 り② 209↑85
 り③ 26↑83
 り④ 209↑86
 む① 62↑90
 む② 62↑80
 む③ 49↑70
 む④ 184↑81
 る① 74↑72
 る② 61↑80
 わ① 74↑91
 わ② 61↑90
 わ③ 63↑90
 か① 67↑80
 い① ② ③
 口 ④ ⑤ ⑥ ⑦ ⑧ ⑨ ⑩ ⑪ ⑫ ⑬ ⑭ ⑮ ⑯ ⑰ ⑱ ⑲ ⑳ ㉑ ㉒ ㉓ ㉔ ㉕ ㉖ ㉗ ㉘ ㉙ ㉚ ㉛ ㉜ ㉝ ㉞ ㉟ ㊱ ㊲ ㊳ ㊴ ㊵ ㊶ ㊷ ㊸ ㊹ ㊺ ㊻ ㊼ ㊽ ㊾ ㊿
- 840**
 に③ 92↑71
 に④ 81↑90
 に⑤ 92↑54
 へ① 92↑60
 へ② 184↑79
 と① 92○70
 と② 92○70
 と③ 92○70
 と④ 92○70
 と⑤ 92○70
 と⑥ 92○70
 と⑦ 92○70
 と⑧ 92○70
 と⑨ 92○70
 と⑩ 92○70
 と⑪ 92○70
 と⑫ 92○70
 と⑬ 92○70
 と⑭ 92○70
 と⑮ 92○70
 と⑯ 92○70
 と⑰ 92○70
 と⑱ 92○70
 と⑲ 92○70
 と⑳ 92○70
 と㉑ 92○70
 と㉒ 92○70
 と㉓ 92○70
 と㉔ 92○70
 と㉕ 92○70
 と㉖ 92○70
 と㉗ 92○70
 と㉘ 92○70
 と㉙ 92○70
 と㉚ 92○70
 と㉛ 92○70
 と㉜ 92○70
 と㉝ 92○70
 と㉞ 92○70
 と㉟ 92○70
 と㊱ 92○70
 と㊲ 92○70
 と㊳ 92○70
 と㊴ 92○70
 と㊵ 92○70
 と㊶ 92○70
 と㊷ 92○70
 と㊸ 92○70
 と㊹ 92○70
 と㊺ 92○70
 と㊻ 92○70
 と㊼ 92○70
 と㊽ 92○70
 と㊾ 92○70
 と㊿ 92○70
- 841**
 ほ① 184↑61
 へ① 106↑95
 と① 37↑
 と② 37↑
 と③ 106↑70
 ち① 65↑
 ち② 64↑
 り① 204↑75
- 868**
 に④ 61↑
 ち③ ⑦ 209↑70
 か① 53↑60
 よ① 28↑93
 よ② 209○75

838

に
亭
ハ
りぬ

れ₃
鏡

は

と
鏡

やすらぎ公園

ハ
電

港

る
鏡

わ

る

は

に
は

か
鏡

か₂
鏡

か₂
鏡

水
鏡

貸
設

貸
設

ほ
鏡

に
は

れ
鏡

る
鏡

ち₅
鏡

佐
土
ヶ

林
沢
佐
道

い
水

は

ろ₁
水

ろ₂
水

に
水

ろ₂
水

ろ₂
水

ろ₁
水

ろ₅
水

ろ₂
水

ろ₃
水

ろ₃
水

ろ₅
水

岩
水

ろ₂
水

ほ₂
水

三休土一尺
△305.14

270