

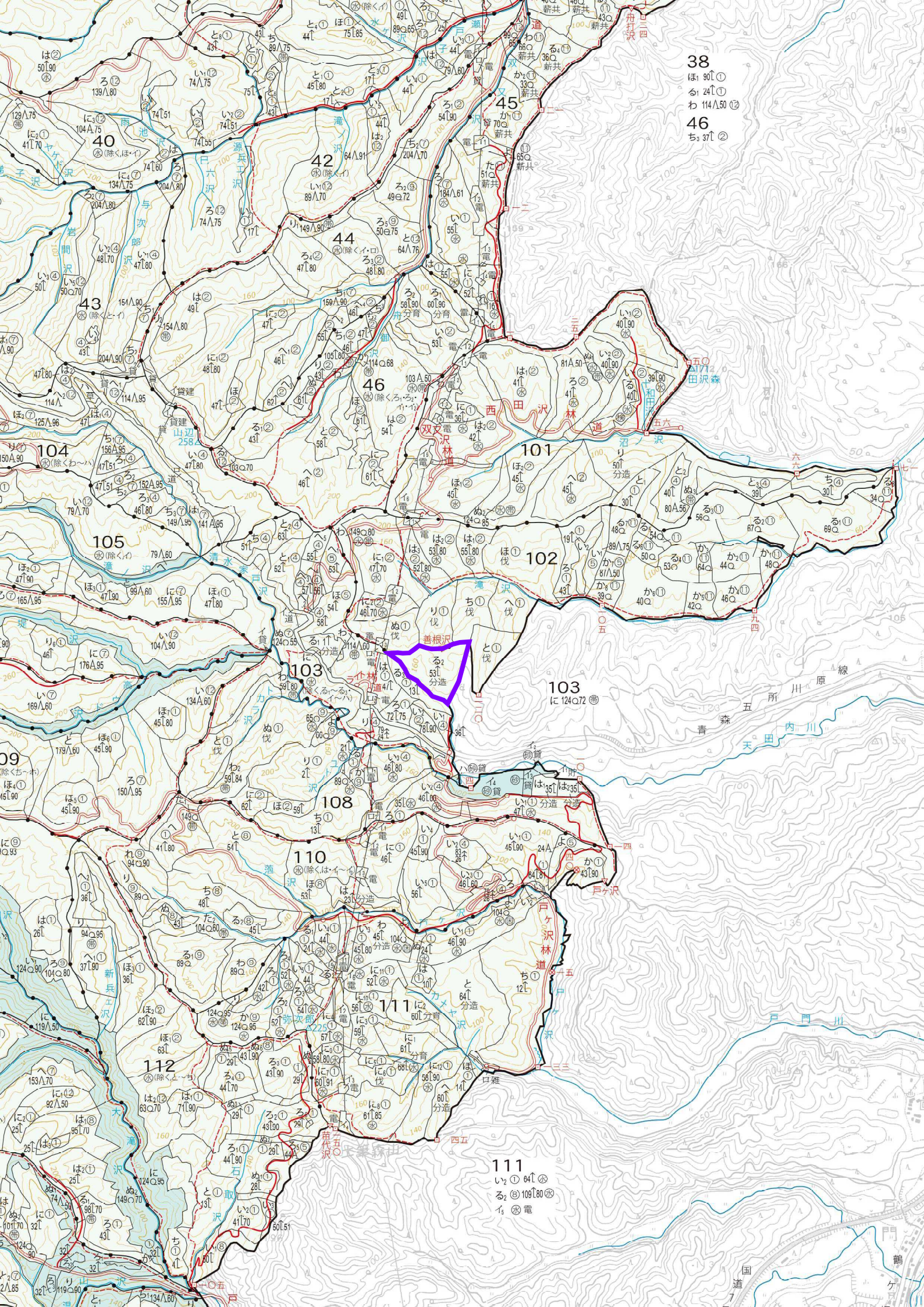
## 公 売 物 件 明 細 書 ( 立 木 )

物件番号	1056号	特約条項及び特記事項	主要樹種径級別本数及び総材積、平均径級															
物件所在地	新城山国有林 103る2林小班	・本物件は分収造林契約に基づく分収木であるため、売買代金の納入については、官収分は国が発行する納入告知書によることとし、民収分は買受者が分収権者に直接期日までに納入することになります。(民収分延納不可)	樹種	種類	一般材 低質材 別	径 級 別 本 数					計		平均					
						10cm 以下	12cm ~20	22 ~30	32 ~40	42 ~50	52 ~60	62上	本数 (本)	材積 (m3)	径級 (cm)	樹高 (m)		
調査方法	標準地																	
伐採方法	皆伐	分収権者：青森市長	スギ	生立木	一般材			521	1,389	624	86		2,620	3,453.67	38	25		
面積 (ha)	5.16	分収割合：官収分 2割、民収分 8割	カラマツ	生立木	一般材		17	86	69				172	131.14	30	22		
林齢 (年)	56	保安林：指定外	アカマツ	生立木	一般材			35	87	103			225	312.83	40	24		
搬出期間 (ヶ月)	36		スギ (外)	生立木	低質材		52	86	35	17			190	114.11	26	19		
契約関係	分収造林	・本物件は分収造林契約の候補地であり、落札者が分収造林契約を希望する場合、契約相手の要件を満たせば、分収造林契約を締結することが可能です。なお、分収造林契約の締結は、本入札の参加条件ではありません。 ・この分収造林の契約に関する詳細については、当署総務グループ (管理担当 森林整備官) までお問い合わせください。	カラマツNA	生立木	低質材		51	52	34				137	56.46	24	15		
民収分納入方法	振り込み			アカマツNA	生立木	低質材			35	52				87	88.42	34	22	
標準地面積 (ha)	—																	
毎木法区域面積	5.16	・本物件は民有林と接しているため、作業前に区域を十分確認し、誤伐等生じないように留意してください。																
標準地法区域面積	—																	
法令制限、その他留意事項		・隣接している102へ・と・ち・り・ぬ林小班は、青森県森林組合連合会と立木売買契約を締結しており、搬出期間が令和5年6月までとなっています。本物件内の搬出路を使用しているため、買受者は搬出時期や下流部に位置する土場の使用等について青森県森林組合連合会と調整のうえ、搬出期間内に搬出を終えてください。																
保安林	—																	
自然公園	—																	
砂防指定	—																	
車両制限	—																	
法令制限	-																	
			N計				120	815	1,666	744	86		3,431	4,156.63				
			他L	生立木	一般材			17					17	10.77	30	20		
			他L (外)	生立木	低質材	208	174						382	17.37	12	9		
			L計			208	174	17					399	28.14				
			合計			208	294	832	1,666	744	86		3,830	4,184.77				

(別紙)  
 物件番号 1056号  
 国有林名 新城山  
 林小班 103る2  
 面積 5.16 ha

樹種径級別本数及び材積

樹種 平均 (径級/樹 高)	スギ(一般材)		スギ(低質材)		カラマツ		カラマツNA		アカマツ		アカマツNA		他L(一般材)		他L(低質材)		計	
	38cm	25m	26cm	19m	30cm	22m	24cm	15m	40cm	24m	34cm	22m	30cm	20m	12cm	9m	(本)	(m <sup>3</sup> )
径級	(本)	(m <sup>3</sup> )	(本)	(m <sup>3</sup> )	(本)	(m <sup>3</sup> )	(本)	(m <sup>3</sup> )	(本)	(m <sup>3</sup> )	(本)	(m <sup>3</sup> )	(本)	(m <sup>3</sup> )	(本)	(m <sup>3</sup> )	(本)	(m <sup>3</sup> )
10cm以下															208	7.29	208	7.29
12cm															122	5.91	122	5.91
14cm							17	1.56							35	2.43	52	3.99
16cm															17	1.74	17	1.74
18cm							17	2.78									17	2.78
20cm			52	12.68	17	4.52	17	4.00									86	21.20
22cm			52	16.15			17	4.52									69	20.67
24cm	70	29.87	17	6.77			35	12.51									122	49.15
26cm	69	34.22			17	7.64											86	41.86
28cm	87	54.54			17	10.07					35	17.37					139	81.98
30cm	295	225.11	17	14.42	52	39.26			35	23.28			17	10.77			416	312.84
32cm	278	254.64	35	31.61	17	13.72	17	13.20	17	14.59							364	327.76
34cm	156	159.46			17	15.98											173	175.44
36cm	364	416.19			35	39.95	17	17.89	35	39.60							451	513.63
38cm	313	434.42							35	42.38	17	23.80					365	500.60
40cm	278	423.83									35	47.25					313	471.08
42cm	261	440.16															261	440.16
44cm	225	419.83	17	32.48					17	26.40							259	478.71
46cm	69	142.26							69	135.66							138	277.92
48cm	17	38.91							17	30.92							34	69.83
50cm	52	127.50															52	127.50
52cm	17	47.42															17	47.42
54cm	35	93.80															35	93.80
56cm	17	58.88															17	58.88
58cm	17	52.63															17	52.63
60cm以上																		
計	2,620	3,453.67	190	114.11	172	131.14	137	56.46	225	312.83	87	88.42	17	10.77	382	17.37	3,830	4,184.77



38  
は<sub>1</sub> 90<sub>1</sub> ⊙  
る<sub>1</sub> 24<sub>1</sub> ⊙  
わ 114<sub>1</sub> Δ 50 ⊙  
46  
ち<sub>3</sub> 37<sub>2</sub> ⊙

42  
⊙ (除く、イ)

44  
⊙ (除く、イ、ロ)

45  
⊙ (除く、イ)

46  
⊙ (除く、ろ、ろ、イ、ロ)

43  
⊙ (除く、イ)

104  
⊙ (除く、ろ、わ)

105  
⊙ (除く、イ)

101

102

103  
に 124<sub>2</sub> 72 ⊙

103  
に 124<sub>2</sub> 72 ⊙

108

110  
⊙ (除く、は、イ)

111  
に 60<sub>1</sub> 分道

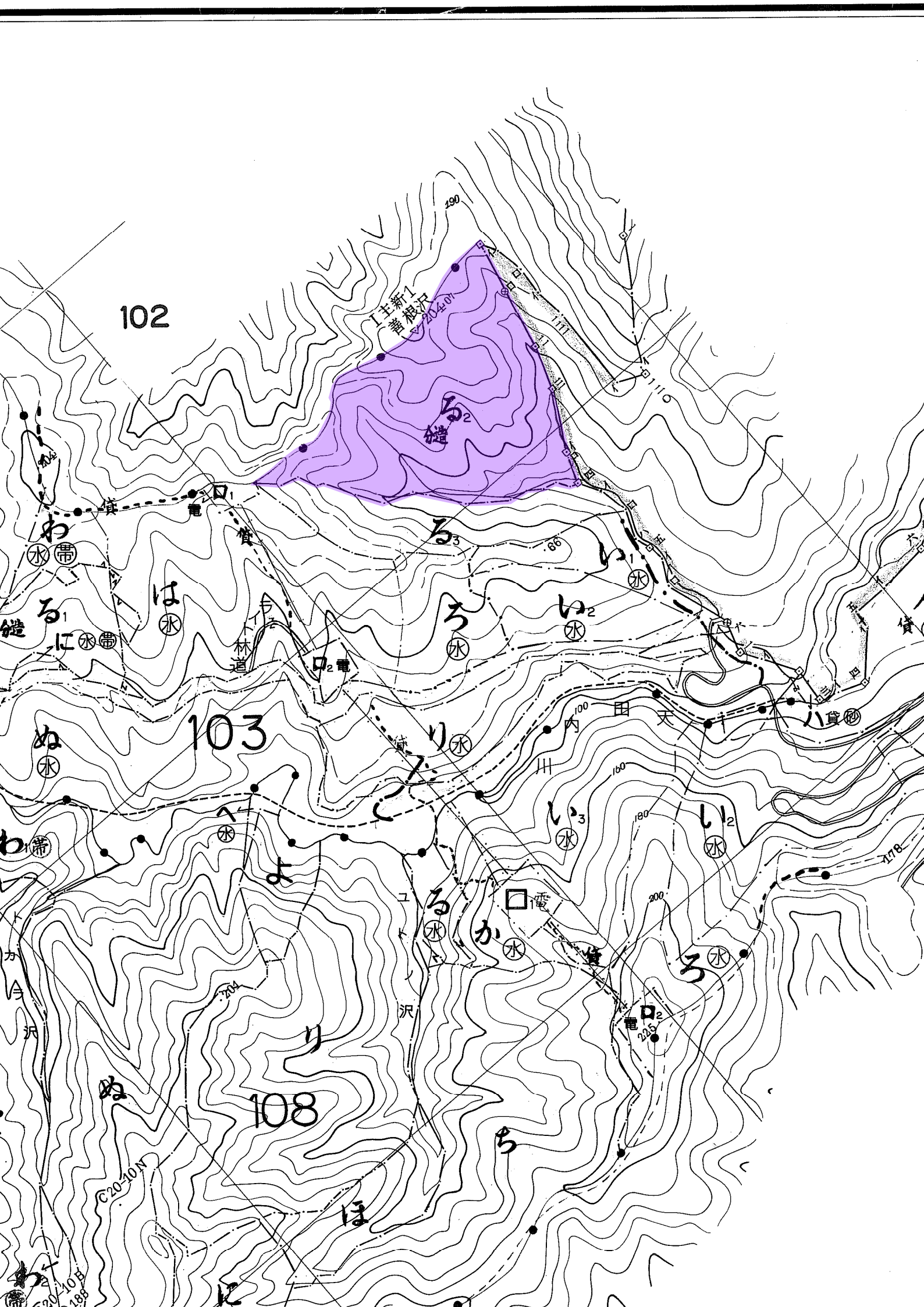
112  
⊙ (除く、ろ、ち)

111  
い<sub>2</sub> 1 64<sub>1</sub> ⊙  
る<sub>2</sub> 2 109<sub>1</sub> 80 ⊙  
イ ⊙ 電

川原  
五所  
青森  
天田  
肉川

戸門川

鶴



102

新工王  
橋

る<sub>2</sub>

103

よ

108

り

る

か

ろ

C20-10N

C20-10B  
188

103る2

