

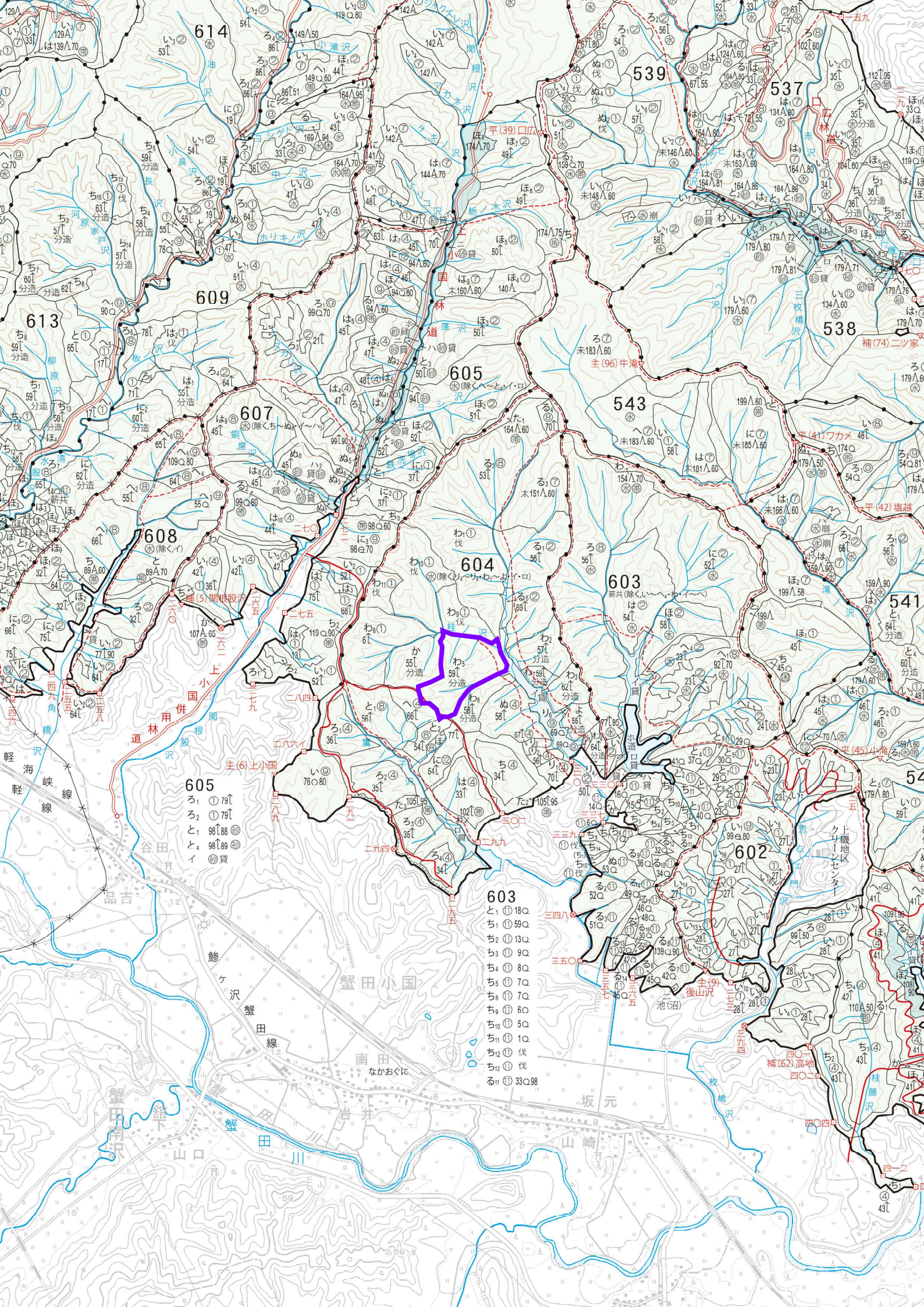
## 公 売 物 件 明 細 書 ( 立 木 )

物件番号	1058 号	特約条項及び特記事項	主要樹種径級別本数及び総材積、平均径級																
物件所在地	東小国山国有林 604わ5林小班	・本物件は分収造林契約に基づく分収木であるため、売買代金の納入については、官収分は国が発行する納入告知書によることとし、民収分は買受者が分収権者に直接期日までに納入することになります。(民収分延納不可)	樹 種	種 類	一般材 低質材 別	径 級 別 本 数					計		平均						
						10cm 以下	12cm ~20	22 ~30	32 ~40	42 ~50	52 ~60	62上	本数 (本)	材積 (m3)	径級 (cm)	樹高 (m)			
調査方法	毎木(樹高曲線)																		
伐採方法	皆伐	分収権者：外ヶ浜町長	スギ	生立木	一般材		1,813	4,572	2,161	277	5		8,828	4,954.34	26	17			
面積(ha)	7.68	分収割合：官収分2割、民収分8割	ヒバ	生立木	一般材		3						3	0.26	14	10			
林齢(年)	62	保安林：指定外	カラマツ	生立木	一般材														
搬出期間(ヶ月)	36		アカマツ	生立木	一般材			1	1				2	1.37	32	19			
契約関係	分収造林	・本物件は分収造林契約の候補地であり、落札者が分収造林契約を希望する場合、契約相手の要件を満たせば、分収造林契約を締結することが可能です。なお、分収造林契約の締結は、本入札の参加条件ではありません。 ・この分収造林の契約に関する詳細については、当署総務グループ(管理担当 森林整備官)までお問い合わせください。	スギ(外)	生立木	低質材	47							47	1.41	10	7			
民収分納入方法	振り込み			ヒバNA	生立木	低質材	368	13						381	4.60	6	4		
標準地面積(ha)	—																		
毎木法区域面積	7.68	・本物件は一部貸付地と接しているため、作業前に区域を十分確認し、誤伐等生じないよう留意してください。																	
標準地法区域面積	—	・上小国併用林道の通行について、地域住民等から農繁期等の農作業に支障が生じないようという要望や、当該林道の維持修繕について強い要請があります。そのため、立木買受人は事前に、上小国併用林道の道路管理者である外ヶ浜町役場及び地域住民等に対し事業計画の説明と搬出計画について調整のうえ、搬出期間内に搬出を終えてください。																	
法令制限、その他留意事項																			
保安林	—																		
自然公園	—																		
砂防指定	—																		
車両制限	—																		
			N計			415	1,829	4,573	2,162	277	5		9,261	4,961.98					
			他L	生立木	一般材			10	3				13	4.94	28	14			
			他L(外)	生立木	低質材	564	104						668	16.56	8	7			
			L計			564	104	10	3				681	21.50					
			合計			979	1,933	4,583	2,165	277	5		9,942	4,983.48					

(別紙)  
 物件番号 1058号  
 国有林名 東小国山  
 林小班 604わ5  
 面積 7.68 ha

樹種径級別本数及び材積

樹種 平均 (径級/樹 高)	スギ(一般材)		スギ(低質材)		ヒバ		ヒバNA		アカマツ		他L(一般材)		他L(低質材)		計	
	26cm	17m	10cm	7m	14cm	10m	6cm	4m	32cm	19m	28cm	14m	8cm	7m	(本)	(m <sup>3</sup> )
径級	(本)	(m <sup>3</sup> )	(本)	(m <sup>3</sup> )	(本)	(m <sup>3</sup> )	(本)	(m <sup>3</sup> )	(本)	(m <sup>3</sup> )	(本)	(m <sup>3</sup> )	(本)	(m <sup>3</sup> )	(本)	(m <sup>3</sup> )
10cm以下			47	1.41			368	4.06					564	8.00	979	13.47
12cm	108	5.40					12	0.48					39	1.95	159	7.83
14cm	197	15.76			3	0.26	1	0.06					24	1.44	225	17.52
16cm	394	47.28											17	1.53	411	48.81
18cm	489	78.24											10	1.33	499	79.57
20cm	625	137.50											14	2.31	639	139.81
22cm	816	236.64									5	1.14			821	237.78
24cm	943	339.48									2	0.50			945	339.98
26cm	994	437.36									1	0.35			995	437.71
28cm	918	495.72							1	0.70	2	0.80			921	497.22
30cm	901	585.65													901	585.65
32cm	714	549.78													714	549.78
34cm	566	509.40									1	0.61			567	510.01
36cm	427	448.35							1	0.67					428	449.02
38cm	279	337.59									1	0.71			280	338.30
40cm	175	243.25									1	0.83			176	244.08
42cm	130	200.20													130	200.20
44cm	74	128.02													74	128.02
46cm	46	88.78													46	88.78
48cm	17	34.82													17	34.82
50cm	10	22.50													10	22.50
52cm	2	4.43													2	4.43
54cm	1	2.51													1	2.51
56cm	1	2.87													1	2.87
58cm	1	2.81													1	2.81
60cm以上																
計	8,828	4,954.34	47	1.41	3	0.26	381	4.60	2	1.37	13	4.94	668	16.56	9,942	4,983.48



614

539

537

609

605

543

538

613

608

604

603

541

605

603

602

- ろ<sub>1</sub> ① 79L
- ろ<sub>2</sub> ① 79L
- と<sub>1</sub> 98L88
- と<sub>4</sub> 98L89
- イ ② 賞

- と<sub>1</sub> ① 18Q
- ち<sub>1</sub> ① 59Q
- ち<sub>2</sub> ① 13Q
- ち<sub>3</sub> ① 9Q
- ち<sub>4</sub> ① 8Q
- ち<sub>5</sub> ① 7Q
- ち<sub>6</sub> ① 7Q
- ち<sub>7</sub> ① 6Q
- ち<sub>8</sub> ① 6Q
- ち<sub>9</sub> ① 5Q
- ち<sub>10</sub> ① 5Q
- ち<sub>11</sub> ① 1Q
- ち<sub>12</sub> ① 伐
- ち<sub>13</sub> ① 伐
- ち<sub>14</sub> ① 33Q.98

蟹田小国

南田

なかおくに

坂元

山口

山崎

蟹田

山口

山崎

山口

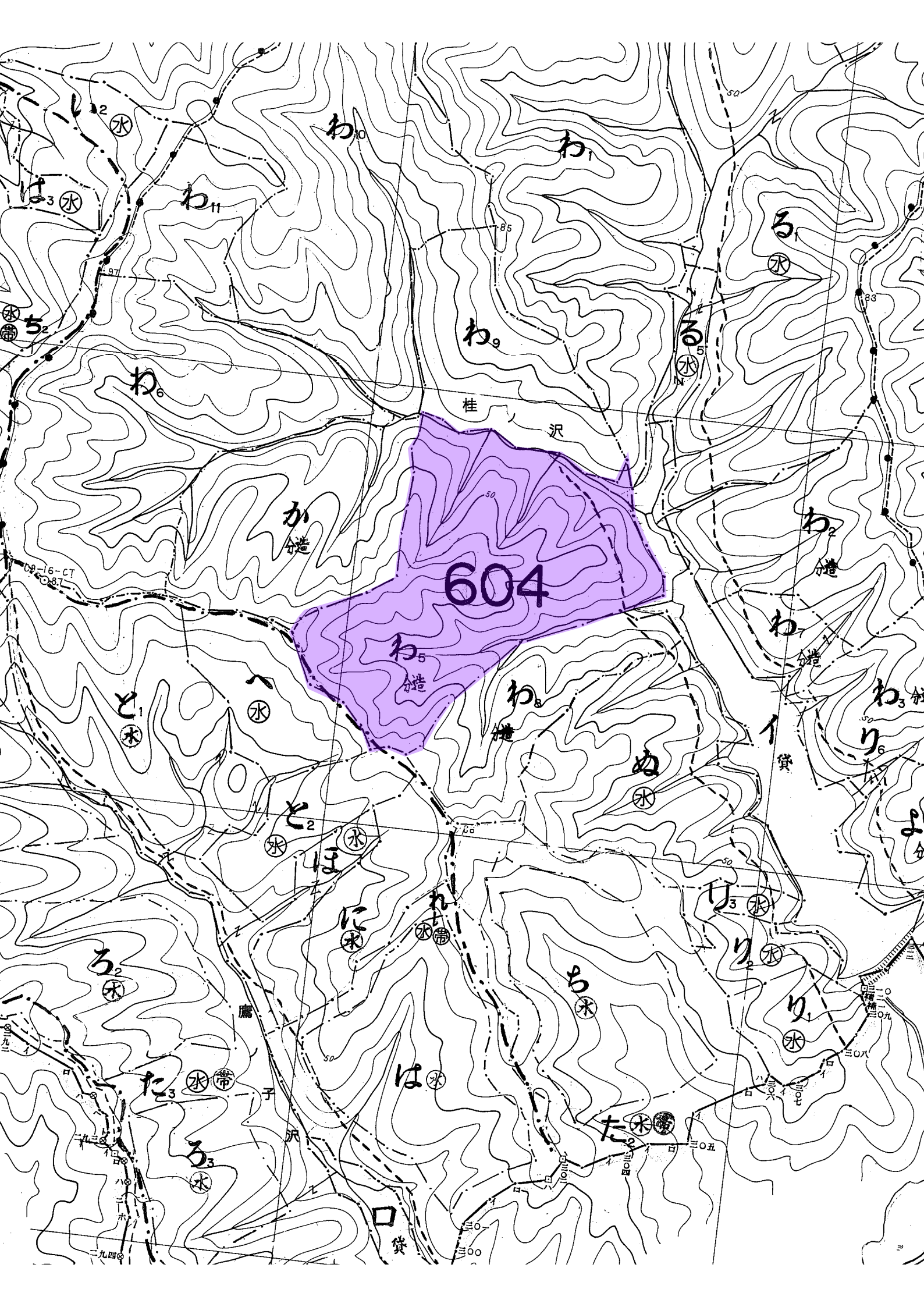
山崎

山口

山崎

山口

山崎





604わ5

わ5