

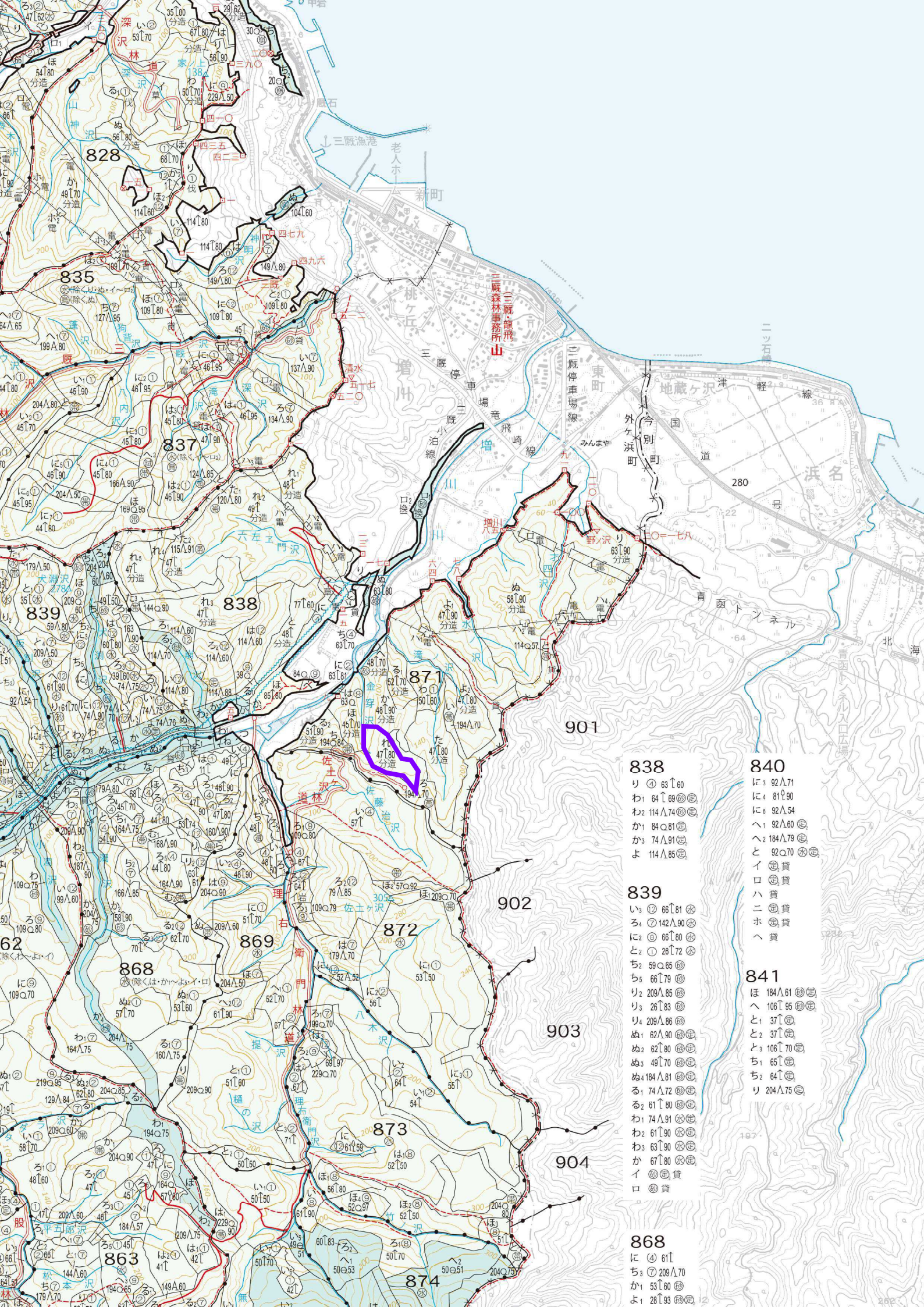


(別紙)  
 物件番号 1061号  
 国有林名 増川山  
 林小班 871㍿  
 面積 2.91 ha

樹種径級別本数及び材積

樹種 平均 (径級/樹 高)	スギ(一般材)		スギ(低質材)		ヒバ		ヒバNA		他L(一般材)		他L(低質材)		計	
	24cm	17m	10cm	9m	16cm	12m	10cm	7m	28cm	19m	14cm	10m	(本)	(m <sup>3</sup> )
径級	(本)	(m <sup>3</sup> )	(本)	(m <sup>3</sup> )	(本)	(m <sup>3</sup> )	(本)	(m <sup>3</sup> )	(本)	(m <sup>3</sup> )	(本)	(m <sup>3</sup> )	(本)	(m <sup>3</sup> )
10cm以下			142	3.92			523	8.96			197	3.85	862	16.73
12cm	112	7.84	7	0.49	17	0.85	63	3.15			78	3.90	277	16.23
14cm	276	30.36	4	0.44	22	1.76	54	4.32			86	5.16	442	42.04
16cm	268	40.20	3	0.45	20	2.20	46	5.06			68	6.12	405	54.03
18cm	271	54.20	1	0.20	12	2.42	1	0.16			50	6.50	335	63.48
20cm	325	84.50			7	1.74	9	2.08			64	10.88	405	99.20
22cm	267	88.11			7	2.17	3	0.80	6	1.92	7	2.11	290	95.11
24cm	369	151.29			7	2.72	2	0.72	24	8.57	16	5.34	418	168.64
26cm	342	171.00			1	0.52			18	7.95	15	6.23	376	185.70
28cm	246	140.22			3	1.64			20	10.75	5	2.25	274	154.86
30cm	229	155.72							10	5.77	4	2.26	243	163.75
32cm	166	127.82							9	6.64	1	0.44	176	134.90
34cm	150	135.00							5	3.99	4	2.50	159	141.49
36cm	118	118.00							8	7.12			126	125.12
38cm	82	94.30							1	1.06	1	0.76	84	96.12
40cm	42	52.92							2	2.46			44	55.38
42cm	31	45.57							1	1.28	1	1.10	33	47.95
44cm	26	41.34											26	41.34
46cm	17	29.07											17	29.07
48cm	11	20.13											11	20.13
50cm	3	6.12											3	6.12
52cm	1	2.64											1	2.64
54cm														
56cm	1	2.87											1	2.87
58cm														
60cm以上														
計	3,353	1,599.22	157	5.50	96	16.02	701	25.25	104	57.51	597	59.40	5,008	1,762.90





**838**  
 り④ 63↑60  
 わ① 64↑69  
 わ② 114↑74  
 か① 84⇔81  
 か③ 74↑91  
 よ① 114↑85

**839**  
 い③ 66↑81  
 ろ④ 142↑90  
 に② 66↑80  
 と② 28↑72  
 ち② 59⇔65  
 ち⑤ 66↑79  
 り② 209↑85  
 り③ 26↑83  
 り④ 209↑86  
 ぬ① 62↑90  
 ぬ② 62↑80  
 ぬ③ 49↑70  
 ぬ④ 184↑81  
 る① 74↑72  
 る② 61↑80  
 わ① 74↑91  
 わ② 61↑90  
 わ③ 63↑90  
 か① 67↑80  
 い① 貨  
 口① 貨

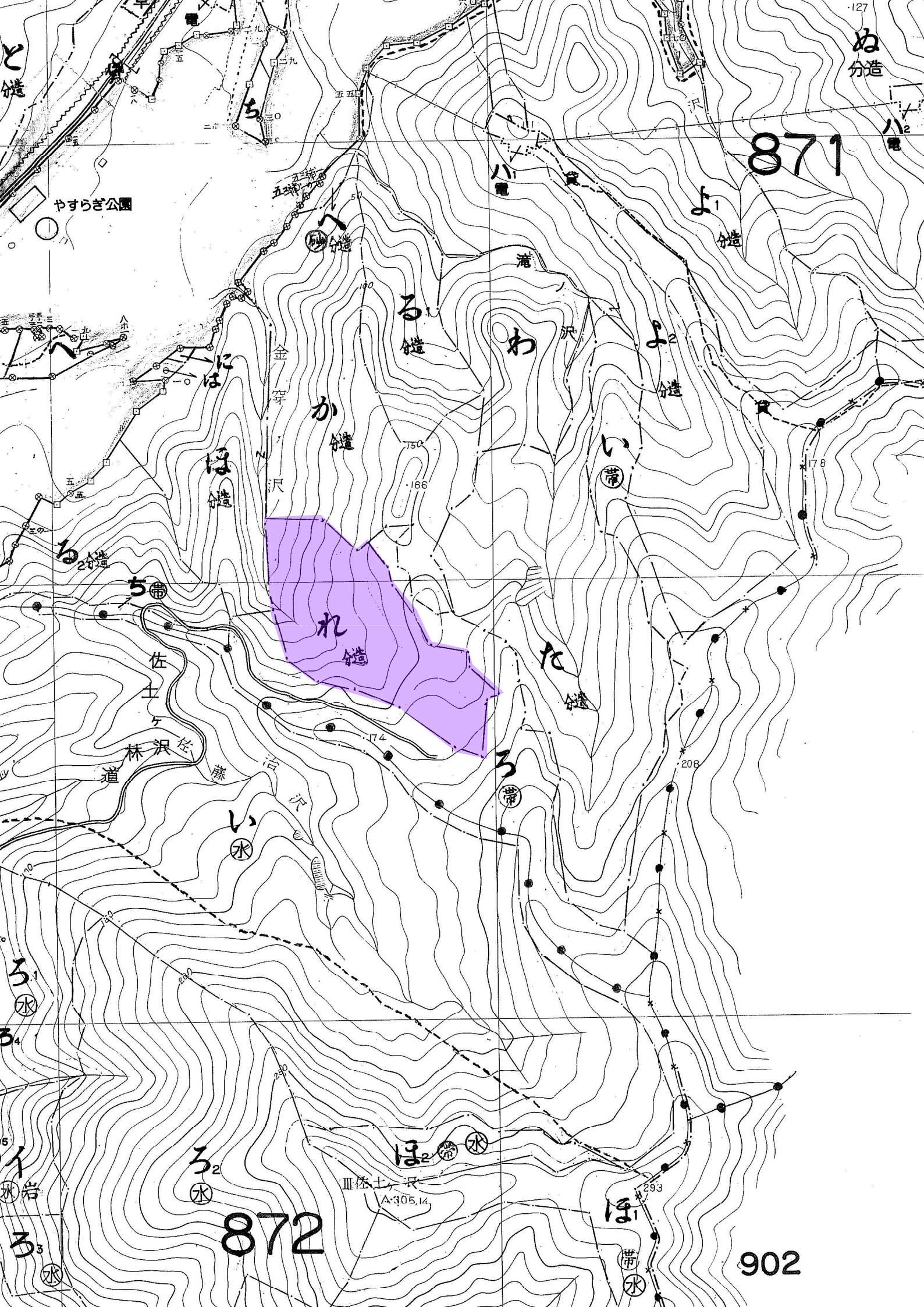
**868**  
 に④ 61↑  
 ち③ 209↑70  
 か① 53↑60  
 よ① 28↑93

**840**  
 に③ 92↑71  
 に④ 81⇔90  
 に⑥ 92↑54  
 へ① 92↑60  
 へ② 184↑79  
 と① 92⇔70  
 い① 貨  
 口① 貨  
 二① 貨  
 ホ① 貨  
 へ① 貨

**841**  
 へ① 184↑61  
 へ② 106↑95  
 と① 37↑  
 と② 37↑  
 ち③ 106↑70  
 ち① 65↑  
 ち② 64↑  
 り① 204↑75



871



872

902

III 佐土 沢  
A:305.14