

公 売 物 件 明 細 書 (立 木)

物件番号		1057 号		特約条項及び特記事項		主要樹種径級別本数及び総材積、平均径級													
物件所在地	532に1林小班外1	・本物件は分収造林契約に基づく分収木であるため、売買代金の納入については、官収分は国が発行する納入告知書によることとし、民収分は買受者が分収権者に直接期日までに納入することになります。(民収分延納不可)				径 級 別 本 数					計		平均						
						樹 種	種 類	一般材 低質材 別	10cm 以下	12cm ~20	22 ~30	32 ~40	42 ~50	52 ~60	62上	本数 (本)	材積 (m3)	径級 (cm)	樹高 (m)
調査方法	毎木(樹高曲線)	分収権者：外ヶ浜町長 分収割合：官収分 2割 民収分 8割 保安林：指定外 法令制限：鳥獣保護区				スギ	生立木	一般材		565	1,684	1,613	623	95	11	4,591	4,019.33	32	20
伐採方法	皆伐					ヒバ	生立木	一般材		2	7	5	1			15	7.71	30	14
面積(ha)	5.24	・本物件は分収造林契約の候補地であり、落札者が分収造林契約を希望する場合、契約相手の要件を満たせば、分収造林契約を締結することが可能です。なお、分収造林契約の締結は、本入札の参加条件ではありません。 ・この分収造林の契約に関する詳細については、当署総務グループ(管理担当 森林整備官)までお問い合わせください。				ヒバNA	生立木	低質材	301	35	4					340	7.44	8	5
林齢(年)	61.62																		
搬出期間(ヶ月)	36	・本物件は一部民有地・分収林と接しているため、作業前に区域を十分確認し、誤伐等生じないように留意してください。																	
契約関係	分収造林																		
民収分納入方法	振り込み	・小湯ノ沢林道について、林道改良工事調査設計契約箇所があり、調査設計測量杭が林道上に埋設されていますので、添付図面のとおり通行止めとします。搬出計画については調査設計測量杭の埋設箇所に計画しないでください。 ・なお、この通行止めの区間については、当署業務グループ(経営担当)に確認してください。																	
標準地面積(ha)	-																		
毎木法区域面積	5.24	・尻高川林道沿いに水道管が埋設されていますので、破損しないようにしてください。																	
標準地法区域面積	-																		
法令制限、その他留意事項		保安林																	
保安林	-																		
自然公園	-	N計				301	602	1,695	1,618	624	95	11	4,946	4,034.48					
砂防指定	-																		
車両制限	-	他L	生立木	一般材			54	7					61	22.51	26	15			
法令制限	鳥獣保護区	他L(外)	生立木	低質材	437	218							655	25.75	10	7			
		L計			437	218	54	7					716	48.26					
		合計			738	820	1,749	1,625	624	95	11	5,662	4,082.74						

(別紙)
 物件番号 1057号
 国有林名 尻高川
 林小班 532に1
 面積 3.41ha

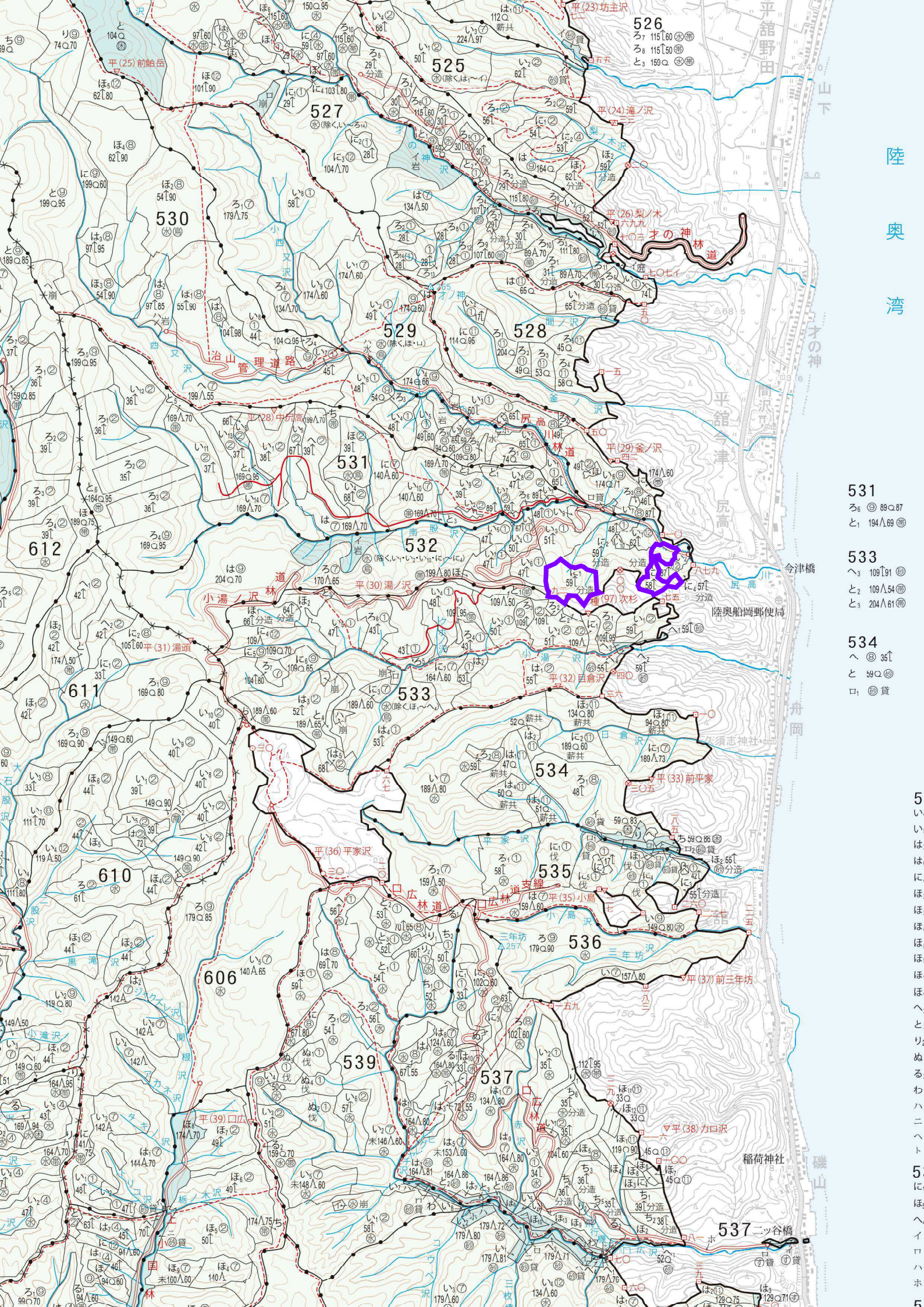
主要樹種径級別本数及び材積

樹種 平均 (径級/樹 高)	スギ(一般材)		ヒバ		ヒバNA		他L(一般材)		他L(低質材)						計	
	32cm	19m	24cm	14m	6cm	4m	26cm	15m	8cm	7m	(本)	(m ³)	(本)	(m ³)	(本)	(m ³)
径級	(本)	(m ³)	(本)	(m ³)	(本)	(m ³)	(本)	(m ³)	(本)	(m ³)	(本)	(m ³)	(本)	(m ³)	(本)	(m ³)
10cm以下					227	2.44			226	2.84					453	5.27
12cm					9	0.36			33	1.65					42	2.01
14cm	44	3.52			1	0.06			25	1.75					70	5.33
16cm	67	8.71			2	0.24			11	1.21					80	10.16
18cm	125	22.50							12	1.80					137	24.30
20cm	152	34.96	1	0.22					5	1.00					158	36.18
22cm	188	54.52	1	0.24			8	1.97							197	56.73
24cm	224	80.64					3	0.92							227	81.56
26cm	263	115.72					8	2.91							271	118.63
28cm	256	138.24	1	0.48			4	1.66							261	140.38
30cm	301	195.65					3	1.33							304	196.98
32cm	285	219.45					1	0.48							286	219.93
34cm	245	220.50													245	220.50
36cm	211	221.55													211	221.55
38cm	177	214.17					1	0.96							178	215.13
40cm	156	216.84					1	1.11							157	217.95
42cm	120	184.80													120	184.80
44cm	114	197.22													114	197.22
46cm	65	120.90													65	120.90
48cm	59	122.13													59	122.13
50cm	27	59.66													27	59.66
52cm	12	29.31													12	29.31
54cm	15	38.55													15	38.55
56cm	7	19.33													7	19.33
58cm	3	8.99													3	8.99
60cm以上	6	20.63													6	20.63
計	3,122	2,548.49	3	0.94	239	3.10	29	11.34	312	10.25					3,705	2,574.11

(別紙)
 物件番号 1057号
 国有林名 尻高川
 林小班 532に3
 面積 1.83ha

主要樹種径級別本数及び材積

樹種 平均 (径級/樹 高) 径級	スギ(一般材)		ヒバ		ヒバNA		他L(一般材)		他L(低質材)		計	
	32cm (本)	21m (m³)	32cm (本)	14m (m³)	10cm (本)	6m (m³)	26cm (本)	15m (m³)	10cm (本)	8m (m³)	(本)	(m³)
10cm以下					74	1.28			211	3.33	285	4.61
12cm	14	0.56			9	0.36			45	2.25	68	3.17
14cm	23	1.84			10	0.70			30	2.10	63	4.64
16cm	41	4.92	1	0.09	1	0.08			22	2.20	65	7.29
18cm	54	9.72							17	2.38	71	12.10
20cm	45	11.25			3	0.52			18	3.24	66	15.01
22cm	77	23.87	1	0.40	1	0.19	13	3.12			92	27.58
24cm	71	29.11	1	0.22			5	1.50			77	30.83
26cm	108	54.00	1	0.37	1	0.35	4	1.08			114	55.80
28cm	97	58.20	1	0.36	1	0.38	2	0.71			101	59.65
30cm	99	71.28	1	0.57	1	0.49	4	1.77			105	74.11
32cm	131	111.35	1	0.47			1	0.77			133	112.59
34cm	108	106.92					2	1.40			110	108.32
36cm	107	123.05	1	0.63			1	0.82			109	124.50
38cm	87	110.49	2	1.72							89	112.21
40cm	106	153.70	1	0.88							107	154.58
42cm	57	91.20									57	91.20
44cm	65	117.00	1	1.06							66	118.06
46cm	60	120.60									60	120.60
48cm	37	72.02									37	72.02
50cm	19	41.54									19	41.54
52cm	21	44.22									21	44.22
54cm	16	38.12									16	38.12
56cm	9	23.50									9	23.50
58cm	7	20.12									7	20.12
60cm以上	10	32.26									10	32.26
計	1,469	1,470.84	12	6.77	101	4.35	32	11.17	343	15.50	1,957	1,508.63



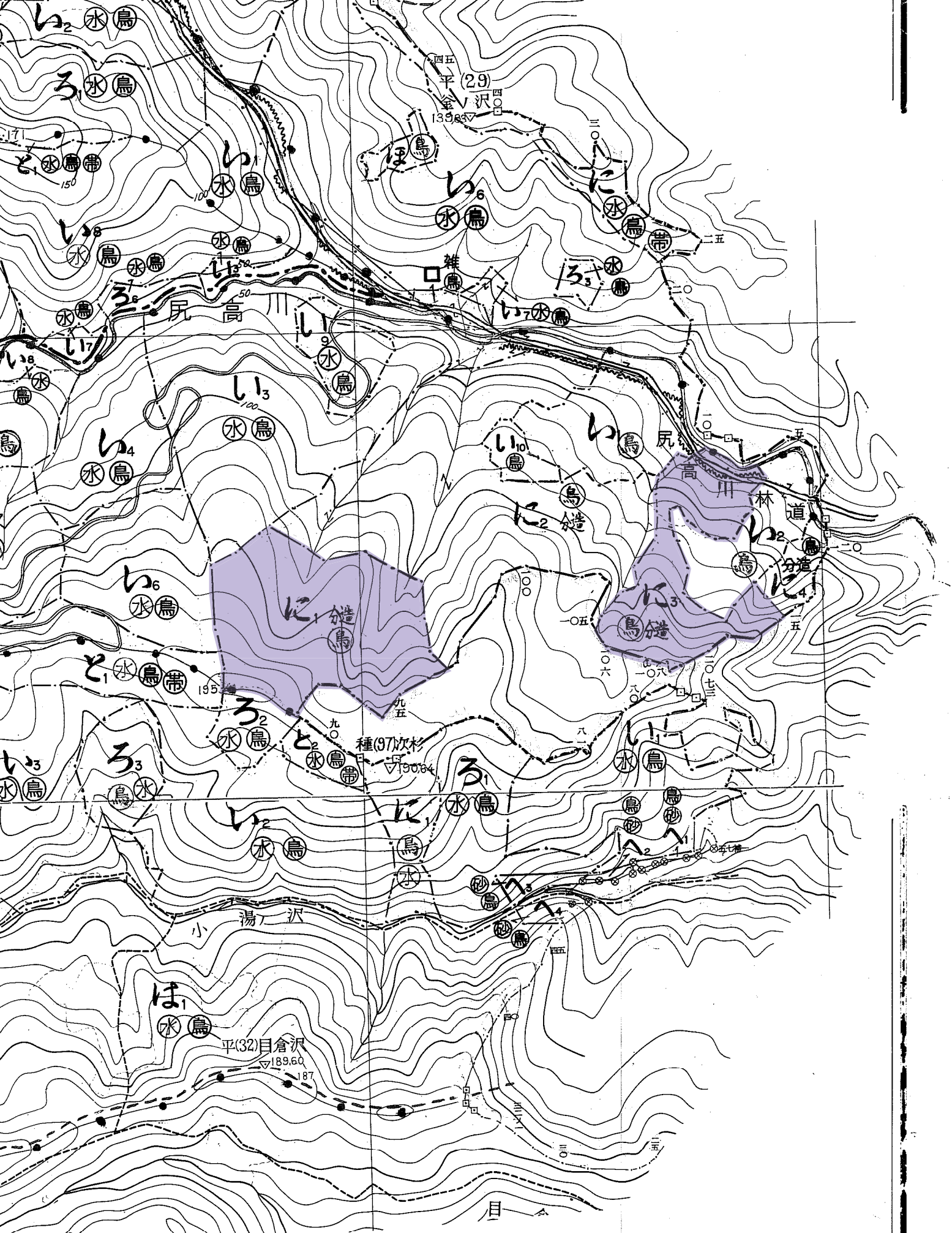
陸奥湾

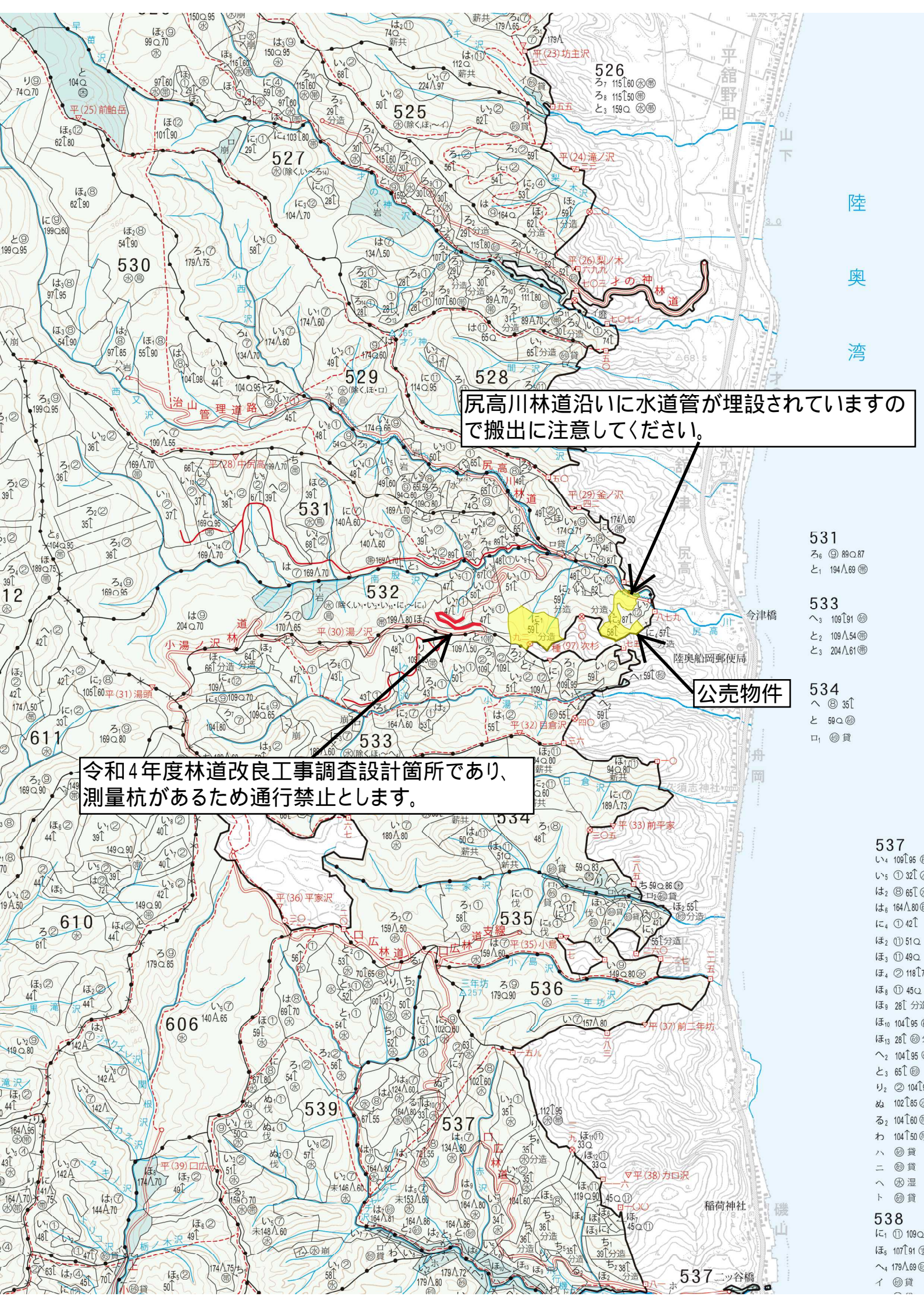
531
ろ 890.87
と 194.69

533
へ 109.91
と 109.54
と 204.61

534
へ 35.1
と 59.0
口 9.4

5
い
は
は
は
は
は
は
は
へ
と
り
ぬ
る
わ
ハ
ニ
エ
ト
5
に
ほ
へ
イ
ロ
ハ
ホ





陸奥湾

尻高川林道沿いに水道管が埋設されていますので搬出に注意してください。

公売物件

令和4年度林道改良工事調査設計箇所であり、測量杭があるため通行禁止とします。

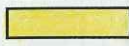
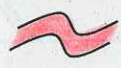

- 531
ろ 890.87
と 184△69
- 533
へ 109△91
と 109△54
と 204△61
- 534
へ 35△
と 50△
ロ ① ② ③ ④

- 537
い 109△95
い 32△
は 65△
は 164△80
に 42△
ほ 51△
ほ 49△
ほ 118△
ほ 45△
ほ 28△
ほ 104△95
ほ 26△
へ 104△95
と 65△
り 104△
ぬ 102△85
ぬ 104△60
わ 104△50
ハ ② ③ ④ ⑤
ニ ② ③ ④ ⑤
ヘ ② ③ ④ ⑤
ト ② ③ ④ ⑤
- 538
に 109△
へ 107△91
へ 179△69
イ ② ③ ④ ⑤



水道管理設箇所 (青線)

通行止め区間

凡例	
公売物件	
通行止め区間 (測量杭埋設箇所)	
土場予定箇所	
トラロープ設置箇所	