

## 公 売 物 件 明 細 書 ( 立 木 )

物件番号	5	特約条項及び特記事項	主要樹種径級別本数及び総材積、平均径級														
物件所在地	仙北市田沢湖卒田字 大影小影国有林 1155林班と小班	1. 別紙「特約条項及び特記事項（一般共通）」に従うこと。 2. 別紙「特約事項（アフリカ豚熱）」に従うこと。 3. 別紙「林野火災防止に関する特約事項」に従うこと。 4. 本物件は分取造林（契約者1名）であり、売払代金等の支払いについては、別紙「分取金に関する特約事項（分取育林、分取造林及び官行造林）」に従うこと。	樹種	種類	一般材 低質材別	径 級 別 本 数								計		平均	
						10cm 以下	12cm ~20	22cm ~30	32cm ~40	42cm ~50	52cm ~60	62上	本数 (本)	材積 (m3)	径級 (cm)	樹高 (m)	
調査方法	直径毎木		秋田杉	生立木	一般材		1,507	1,362	876	176	17	1	3,939	2,306.98	26	19	
伐採方法	皆伐		秋田杉	生立木	低質材	696							696	18.88	8	8	
面積 (ha)	4.59		ヒバ	生立木	一般材		35	9	1				45	8.80	18	13	
林齢 (年)	62		ヒバ	生立木	低質材	292							292	3.32	6	4	
搬出期間 (ヶ月)	36		カラマツ	生立木	一般材			1	2				3	2.78	32	24	
契約関係	分取造林		アカマツ	生立木	一般材			1					1	0.41	26	15	
			クリ	生立木	一般材			4	1				5	2.77	28	21	
			ナラ	生立木	一般材			17	3	2			22	10.79	28	18	
			サワグルミ	生立木	一般材			7	4	2	1		14	12.81	36	20	
			オニグルミ	生立木	一般材			1					1	0.53	28	20	
			ウダイカンバ	生立木	一般材			32	6				38	16.79	26	18	
			ホオノキ	生立木	一般材			44	12				56	26.20	26	19	
			サクラ	生立木	一般材			4	2	1			7	4.60	34	17	
			キハダ	生立木	一般材			1					1	0.61	30	20	
			トチノキ	生立木	一般材			7	4				11	5.09	28	16	
			シナノキ	生立木	一般材			1	3				4	2.69	32	19	
			その他広葉樹	生立木	一般材			13	5				18	7.99	28	16	
			その他広葉樹	生立木	低質材	1,492	541						2,033	83.87	8	8	
			合計			2,480	2,083	1,504	919	181	18	1	7,186	2,515.91			

(別紙)

入札番号 5

国有林名 大影小影

林小班 1155と

## (主要) 樹種径級別本数及び材積

樹種 平均 (径級cm/樹高m)	秋田杉 一般材		秋田杉 低質材		ヒバ 一般材		ヒバ 低質材		カラマツ 一般材		アカマツ 一般材		クリ 一般材		ナラ 一般材	
	26	19	8	8	18	13	6	4	32	24	26	15	28	21	28	18
本数/材積	(本)	(m <sup>3</sup> )	(本)	(m <sup>3</sup> )	(本)	(m <sup>3</sup> )	(本)	(m <sup>3</sup> )	(本)	(m <sup>3</sup> )	(本)	(m <sup>3</sup> )	(本)	(m <sup>3</sup> )	(本)	(m <sup>3</sup> )
10 cm以下			696	18.88			292	3.32								
12 cm	365	25.55			15	0.89										
14 cm	335	36.85			6	0.52										
16 cm	252	37.80			2	0.31										
18 cm	276	55.20			4	0.65										
20 cm	279	78.12			8	1.77										
22 cm	235	84.60			3	0.88									8	2.38
24 cm	277	124.65			2	0.65							1	0.43	4	1.38
26 cm	285	156.75			1	0.49			1	0.60	1	0.41	1	0.53	3	1.14
28 cm	295	182.90			1	0.53							1	0.53		
30 cm	270	199.80			2	1.40							1	0.79	2	1.04
32 cm	249	219.12			1	0.71							1	0.49	1	0.62
34 cm	216	222.48							1	1.05					2	1.33
36 cm	160	180.80							1	1.13						
38 cm	150	196.50														
40 cm	101	144.43														
42 cm	73	117.53														
44 cm	53	92.22														
46 cm	27	52.92													1	1.26
48 cm	16	33.44													1	1.64
50 cm	7	16.31														
52 cm	4	9.96														
54 cm	6	15.84														
56 cm	3	8.07														
58 cm	4	10.78														
60 cm																
62 cm以上	1	4.36														
計	3,939	2,306.98	696	18.88	45	8.80	292	3.32	3	2.78	1	0.41	5	2.77	22	10.79

## (主要) 樹種径級別本数及び材積

樹種 平均 (径級cm/樹高m)	サワグルミ 一般材		オニグルミ 一般材		ウダイカンバ 一般材		ホオノキ 一般材		サクラ 一般材		キハダ 一般材		トチノキ 一般材		シナノキ 一般材	
	36	20	28	20	26	18	26	19	34	17	30	20	28	16	32	19
本数/材積	(本)	(m <sup>3</sup> )	(本)	(m <sup>3</sup> )	(本)	(m <sup>3</sup> )	(本)	(m <sup>3</sup> )	(本)	(m <sup>3</sup> )	(本)	(m <sup>3</sup> )	(本)	(m <sup>3</sup> )	(本)	(m <sup>3</sup> )
10 cm以下																
12 cm																
14 cm																
16 cm																
18 cm																
20 cm																
22 cm	2	0.60			11	3.12	8	2.56					2	0.50		
24 cm					11	3.98	17	6.40	1	0.36			3	0.90		
26 cm	2	0.63			5	2.10	7	2.68								
28 cm	1	0.53	1	0.53	2	0.96	10	4.95	1	0.43			1	0.48	1	0.51
30 cm	2	1.16			3	2.01	2	1.16	2	0.89	1	0.61	1	0.40		
32 cm	1	0.69			1	0.76	7	4.55					1	0.72	1	0.62
34 cm					3	2.25	4	3.03					2	1.29	2	1.56
36 cm					2	1.61	1	0.87								
38 cm	2	2.40														
40 cm	1	1.32														
42 cm																
44 cm																
46 cm																
48 cm																
50 cm	2	2.94														
52 cm																
54 cm	1	2.54														
56 cm																
58 cm																
60 cm																
62 cm以上																
計	14	12.81	1	0.53	38	16.79	56	26.20	7	4.60	1	0.61	11	5.09	4	2.69

## (主要) 樹種径級別本数及び材積

樹種 平均 (径級cm/樹高m)	その他広葉樹 一般材		その他広葉樹 低質材										合計	
	28	16	8	8	(本)	(m³)	(本)	(m³)	(本)	(m³)	(本)	(m³)	(本)	(m³)
10 cm以下			1,492	17.83									2,480	40.03
12 cm			156	7.80									536	34.24
14 cm			118	9.44									459	46.81
16 cm			90	11.70									344	49.81
18 cm			89	16.02									369	71.87
20 cm			88	21.08									375	100.97
22 cm	4	1.12											273	95.76
24 cm	1	0.26											317	139.01
26 cm	4	1.58											310	166.91
28 cm	3	1.41											317	193.76
30 cm	1	0.43											287	209.69
32 cm	2	1.05											265	229.33
34 cm	1	0.66											231	233.65
36 cm													164	184.41
38 cm	1	0.73											153	199.63
40 cm	1	0.75											106	149.22
42 cm													74	118.53
44 cm													53	92.22
46 cm													28	54.18
48 cm													17	35.08
50 cm													9	19.25
52 cm													4	9.96
54 cm													7	18.38
56 cm													3	8.07
58 cm													4	10.78
60 cm														
62 cm以上													1	4.36
計	18	7.99	2,033	83.87									7,186	2,515.91



(別紙)

入札番号 5

国有林名 大影小影

林小班 1155と1

## (主要) 樹種径級別本数及び材積

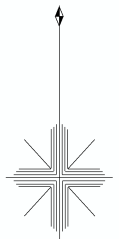
樹種 平均 (径級cm/樹高m)	秋田杉 一般材		秋田杉 低質材		ヒバ 一般材		ヒバ 低質材		サワグルミ 一般材		ホオノキ 一般材		トチノキ 一般材		センノキ 一般材	
	28	20	8	8	12	12	4	4	28	16	26	18	22	17	28	21
本数/材積	(本)	(m <sup>3</sup> )	(本)	(m <sup>3</sup> )	(本)	(m <sup>3</sup> )	(本)	(m <sup>3</sup> )	(本)	(m <sup>3</sup> )	(本)	(m <sup>3</sup> )	(本)	(m <sup>3</sup> )	(本)	(m <sup>3</sup> )
10 cm以下			17	0.50			7	0.05								
12 cm	20	1.17			2	0.13										
14 cm	13	1.31			1	0.12										
16 cm	22	2.81														
18 cm	12	2.01														
20 cm	17	4.28														
22 cm	16	5.63									3	0.85	1	0.32		
24 cm	24	10.05							1	0.26			1	0.28		
26 cm	18	10.05														
28 cm	9	6.49													1	0.56
30 cm	17	13.05														
32 cm	28	25.56							1	0.66						
34 cm	28	28.35									1	0.70				
36 cm	13	14.81									1	0.83				
38 cm	8	10.22														
40 cm	14	20.93														
42 cm	5	8.22														
44 cm	6	10.85														
46 cm	3	5.45														
48 cm	5	10.85														
50 cm	2	5.26														
52 cm	1	2.38														
54 cm	1	2.21														
56 cm																
58 cm																
60 cm																
62 cm以上																
計	282	201.94	17	0.50	3	0.25	7	0.05	2	0.92	5	2.38	2	0.60	1	0.56

## (主要) 樹種径級別本数及び材積

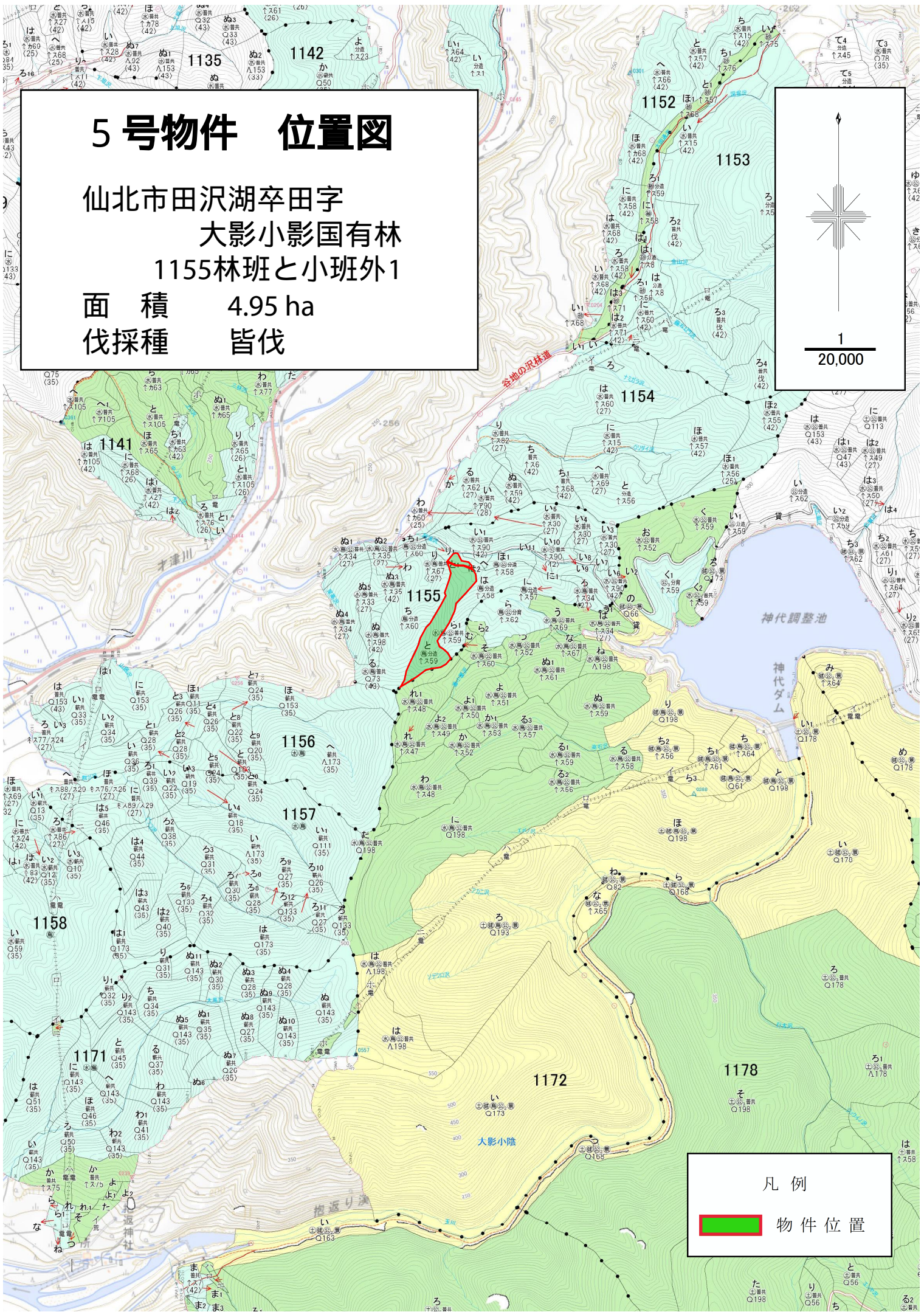
樹種 平均 (径級cm/樹高m)	その他広葉樹 一般材		その他広葉樹 低質材										合計	
	30	21	8	7										
本数/材積	(本)	(m <sup>3</sup> )	(本)	(m <sup>3</sup> )	(本)	(m <sup>3</sup> )	(本)	(m <sup>3</sup> )	(本)	(m <sup>3</sup> )	(本)	(m <sup>3</sup> )	(本)	(m <sup>3</sup> )
10 cm以下			135	1.54									159	2.09
12 cm			7	0.40									29	1.70
14 cm			10	0.86									24	2.29
16 cm			3	0.36									25	3.17
18 cm			4	0.69									16	2.70
20 cm			6	1.22									23	5.50
22 cm													20	6.80
24 cm	1	0.26											27	10.85
26 cm													18	10.05
28 cm													10	7.05
30 cm	1	0.70											18	13.75
32 cm													29	26.22
34 cm													29	29.05
36 cm													14	15.64
38 cm	1	1.24											9	11.46
40 cm													14	20.93
42 cm													5	8.22
44 cm													6	10.85
46 cm													3	5.45
48 cm													5	10.85
50 cm													2	5.26
52 cm													1	2.38
54 cm													1	2.21
56 cm														
58 cm														
60 cm														
62 cm以上														
計	3	2.20	165	5.07									487	214.47

# 5号物件 位置図

仙北市田沢湖卒田字  
大影小影国有林  
1155林班と小班外1  
面積 4.95 ha  
伐採種 皆伐




1  
20,000

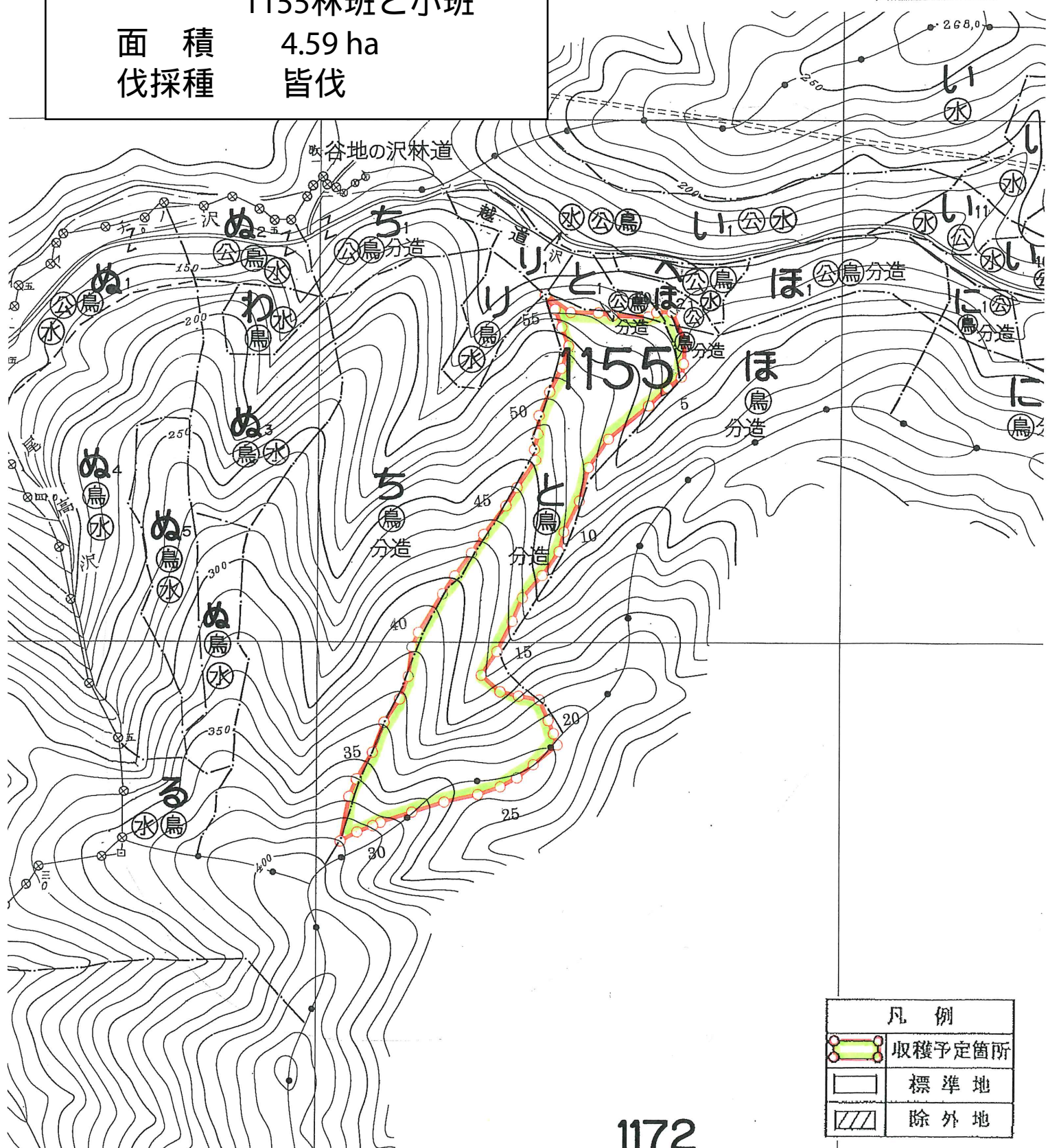



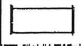
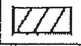
# 5号物件 位置図

仙北市田沢湖卒田字  
大影小影国有林  
1155林班と小班

面積 4.59 ha  
伐採種 皆伐

方位

縮尺 S=1/5,000

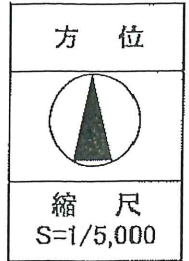


凡例	
	収穫予定箇所
	標準地
	除外地

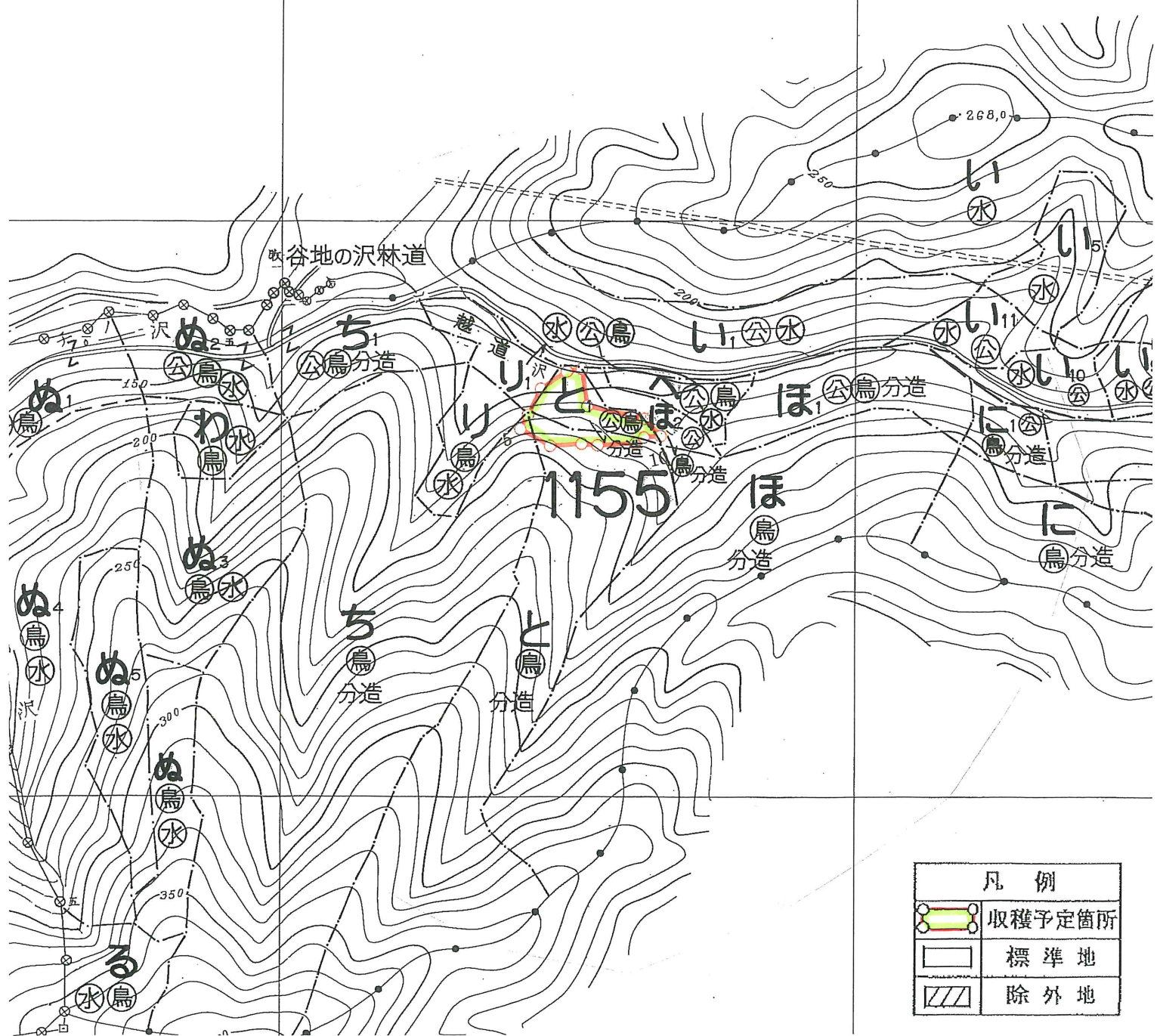
# 5号物件 位置図


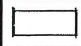

仙北市田沢湖卒田字  
大影小影国有林  
1155林班と1小班

面積 0.36 ha  
伐採種 皆伐



1154



凡例	
	収穫予定箇所
	標準地
	除外地

公 売 物 件 明 細 書 ( 立 木 )

物件番号	6	特約条項及び特記事項	主要樹種径級別本数及び総材積、平均径級															
			樹種	種類	一般材 低質材別	径 級 別 本 数							計		平均			
						10cm 以下	12cm ~20	22cm ~30	32cm ~40	42cm ~50	52cm ~60	62上	本数 (本)	材積 (m3)	径級 (cm)	樹高 (m)		
物件所在地	仙北市田沢湖卒田字 大影小影国有林 1155林班ち小班	1. 別紙「特約条項及び特記事項（一般共通）」に従うこと。 2. 別紙「特約事項（アフリカ豚熱）」に従うこと。 3. 別紙「林野火災防止に関する特約事項」に従うこと。 4. 本物件は分取造林（契約者1名）であり、売払代金等の支払いについては、別紙「分取金に関する特約事項（分取育林、分取造林及び官行造林）」に従うこと。	秋田杉	生立木	一般材		3,321	3,066	1,803	322	36		2	8,550	4,571.94	26	19	
調査方法	直径毎木		秋田杉	生立木	低質材	1,111									1,111	31.64	8	8
伐採方法	皆伐		ヒバ	生立木	一般材		38	5		1					44	4.68	16	8
面積 (ha)	9.89		ヒバ	生立木	低質材	370									370	3.36	6	4
林齢 (年)	63		アカマツ	生立木	一般材		1	4	3						8	5.07	28	17
搬出期間 (ヶ月)	36		ブナ	生立木	一般材			1	1						2	1.09	30	17
契約関係	分取造林		クリ	生立木	一般材			24	8	2	1				35	16.57	30	15
法令制限、その他留意事項			ナラ	生立木	一般材			44	4						48	15.43	24	14
保安林	—		ナラ	生立木	低質材			1							1	0.36	24	18
自然公園	—		サワグルミ	生立木	一般材			20	14						34	18.22	30	17
砂防指定	—		ウダイカンバ	生立木	一般材			8	5						13	6.25	28	16
特定盛土等規制区域	○		ハンノキ	生立木	一般材			6	2						8	3.31	28	15
			カツラ	生立木	一般材			8							8	2.80	26	14
			ホオノキ	生立木	一般材			163	26	1					190	73.48	26	15
			サクラ	生立木	一般材			9	3	1					13	5.83	30	14
			キハダ	生立木	一般材			3	1						4	1.81	28	16
			イタヤカエデ	生立木	一般材			15	3						18	7.83	28	16
			トチノキ	生立木	一般材			22	5	1					28	11.42	28	15
			シナノキ	生立木	一般材			1	1						2	1.44	34	18
			センノキ	生立木	一般材			3	1						4	1.57	26	16
		その他広葉樹	生立木	一般材			8	1						9	2.83	24	14	
		その他広葉樹	生立木	低質材	2,003	1,332								3,335	176.22	10	9	
		合計			3,484	4,692	3,411	1,881	328	37	2		13,835	4,963.15				

(別紙)

入札番号 6

国有林名 大影小影

林小班 1155ち

## (主要) 樹種径級別本数及び材積

樹種 平均 (径級cm/樹高m)	秋田杉 一般材		秋田杉 低質材		ヒバ 一般材		ヒバ 低質材		アカマツ 一般材		ブナ 一般材		クリ 一般材		ナラ 一般材	
	26	19	8	8	16	8	6	4	28	17	30	17	30	15	24	14
本数/材積	(本)	(m <sup>3</sup> )	(本)	(m <sup>3</sup> )	(本)	(m <sup>3</sup> )	(本)	(m <sup>3</sup> )	(本)	(m <sup>3</sup> )	(本)	(m <sup>3</sup> )	(本)	(m <sup>3</sup> )	(本)	(m <sup>3</sup> )
10 cm以下			1,111	31.64			370	3.36								
12 cm	726	58.08			25	1.15										
14 cm	731	80.41			8	0.59										
16 cm	678	108.48			2	0.19			1	0.11						
18 cm	600	132.00			2	0.20										
20 cm	586	164.08			1	0.16										
22 cm	576	207.36			2	0.44			2	0.59			4	1.07	10	2.28
24 cm	601	252.42			1	0.28							10	2.82	17	4.48
26 cm	631	328.12			2	0.76			1	0.48			5	1.59	9	3.26
28 cm	636	394.32									1	0.43	1	0.38	7	2.89
30 cm	622	435.40							1	0.58			4	1.78	1	0.43
32 cm	545	452.35											1	0.59	3	1.47
34 cm	448	412.16									1	0.66	4	2.16	1	0.62
36 cm	340	363.80							1	0.87						
38 cm	261	307.98							2	2.44			2	1.56		
40 cm	209	269.61											1	0.96		
42 cm	126	185.15			1	0.91							1	1.06		
44 cm	78	117.77											1	1.16		
46 cm	57	96.66														
48 cm	36	64.76														
50 cm	25	51.02														
52 cm	20	43.00														
54 cm	6	13.79														
56 cm	4	9.49											1	1.44		
58 cm	4	11.12														
60 cm	2	5.62														
62 cm以上	2	6.99														
計	8,550	4,571.94	1,111	31.64	44	4.68	370	3.36	8	5.07	2	1.09	35	16.57	48	15.43

## (主要) 樹種径級別本数及び材積

樹種 平均 (径級cm/樹高m)	ナラ 低質材		サワグルミ 一般材		ウダイカンバ 一般材		ハンノキ 一般材		カツラ 一般材		ホオノキ 一般材		サクラ 一般材		キハダ 一般材	
	24	18	30	17	28	16	28	15	26	14	26	15	30	14	28	16
本数/材積	(本)	(m <sup>3</sup> )	(本)	(m <sup>3</sup> )	(本)	(m <sup>3</sup> )	(本)	(m <sup>3</sup> )	(本)	(m <sup>3</sup> )	(本)	(m <sup>3</sup> )	(本)	(m <sup>3</sup> )	(本)	(m <sup>3</sup> )
10 cm以下																
12 cm																
14 cm																
16 cm																
18 cm																
20 cm																
22 cm			3	0.80	2	0.50	3	0.74	2	0.41	49	11.90				
24 cm	1	0.36	5	1.54			1	0.20			40	12.14	2	0.54		
26 cm			3	1.32	2	0.70			2	0.65	26	9.31	3	0.89	1	0.30
28 cm			6	2.61	3	1.29	1	0.40	3	1.22	28	12.25	1	0.45	1	0.40
30 cm			3	1.59	1	0.52	1	0.49	1	0.52	20	10.19	3	1.35	1	0.55
32 cm			4	2.05	3	1.76	1	0.62			12	7.16	2	0.98	1	0.56
34 cm			5	3.58	1	0.66					9	5.87	1	0.59		
36 cm			2	1.65							5	3.53				
38 cm					1	0.82										
40 cm			3	3.08			1	0.86								
42 cm																
44 cm													1	1.03		
46 cm											1	1.13				
48 cm																
50 cm																
52 cm																
54 cm																
56 cm																
58 cm																
60 cm																
62 cm以上																
計	1	0.36	34	18.22	13	6.25	8	3.31	8	2.80	190	73.48	13	5.83	4	1.81

## (主要) 樹種径級別本数及び材積

樹種 平均 (径級cm/樹高m)	イタヤカエデ 一般材		トチノキ 一般材		シナノキ 一般材		センノキ 一般材		その他広葉樹 一般材		その他広葉樹 低質材		合計		
	28	16	28	15	34	18	26	16	24	14	10	9	(本)	(m <sup>3</sup> )	
本数/材積	(本)	(m <sup>3</sup> )	(本)	(m <sup>3</sup> )	(本)	(m <sup>3</sup> )	(本)	(m <sup>3</sup> )	(本)	(m <sup>3</sup> )	(本)	(m <sup>3</sup> )	(本)	(m <sup>3</sup> )	
10 cm以下											2,003	32.02		3,484	67.02
12 cm											335	16.75		1,086	75.98
14 cm											308	24.64		1,047	105.64
16 cm											276	30.36		957	139.14
18 cm											203	30.45		805	162.65
20 cm											210	42.00		797	206.24
22 cm	2	0.57	3	0.59			1	0.25	3	0.74				662	228.24
24 cm	6	1.72	9	2.64			2	0.62	3	0.84				698	280.60
26 cm	1	0.35	7	2.31					2	0.66				695	350.70
28 cm	3	1.31	2	0.83	1	0.48								694	419.26
30 cm	3	1.44	1	0.40										662	455.24
32 cm			1	0.59										573	468.13
34 cm	1	0.70	1	0.70			1	0.70	1	0.59				474	428.99
36 cm			2	1.40										350	371.25
38 cm	1	0.78												267	313.58
40 cm	1	0.96	1	0.96	1	0.96								217	277.39
42 cm			1	1.00										129	188.12
44 cm														80	119.96
46 cm														58	97.79
48 cm														36	64.76
50 cm														25	51.02
52 cm														20	43.00
54 cm														6	13.79
56 cm														5	10.93
58 cm														4	11.12
60 cm														2	5.62
62 cm以上														2	6.99
計	18	7.83	28	11.42	2	1.44	4	1.57	9	2.83	3,335	176.22		13,835	4,963.15



(別紙)

入札番号 6

国有林名 大影小影

林小班 1155ち1

## (主要) 樹種径級別本数及び材積

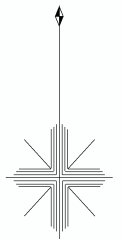
樹種 平均 (径級cm/樹高m)	秋田杉 一般材		秋田杉 低質材		ヒバ 一般材		ヒバ 低質材		クリ 一般材		ナラ 一般材		サワグルミ 一般材		オニグルミ 一般材	
	30	20	8	7	20	9	6	4	32	18	22	12	40	19	26	10
本数/材積	(本)	(m <sup>3</sup> )	(本)	(m <sup>3</sup> )	(本)	(m <sup>3</sup> )	(本)	(m <sup>3</sup> )	(本)	(m <sup>3</sup> )	(本)	(m <sup>3</sup> )	(本)	(m <sup>3</sup> )	(本)	(m <sup>3</sup> )
10 cm以下			35	0.86			20	0.18								
12 cm	22	1.54			3	0.08										
14 cm	39	4.29			2	0.14										
16 cm	48	7.20			2	0.11										
18 cm	45	9.00														
20 cm	50	14.00			2	0.37										
22 cm	61	20.74									3	0.61				
24 cm	59	24.78			1	0.30			1	0.32						
26 cm	80	41.60													1	0.24
28 cm	85	52.70			1	0.37										
30 cm	55	40.70			1	0.49			1	0.52			2	1.04		
32 cm	53	43.99														
34 cm	58	56.26			1	0.66							1	0.70		
36 cm	46	49.22														
38 cm	25	31.00														
40 cm	36	48.96											3	3.08		
42 cm	33	50.82														
44 cm	29	48.14							1	1.28			1	1.28		
46 cm	20	35.69											1	1.39		
48 cm	11	21.57														
50 cm	9	18.69														
52 cm	8	17.86											1	1.66		
54 cm	4	8.84														
56 cm	5	12.63														
58 cm	1	2.72														
60 cm	2	5.62														
62 cm以上	1	3.72														
計	885	672.28	35	0.86	13	2.52	20	0.18	3	2.12	3	0.61	9	9.15	1	0.24

## (主要) 樹種径級別本数及び材積

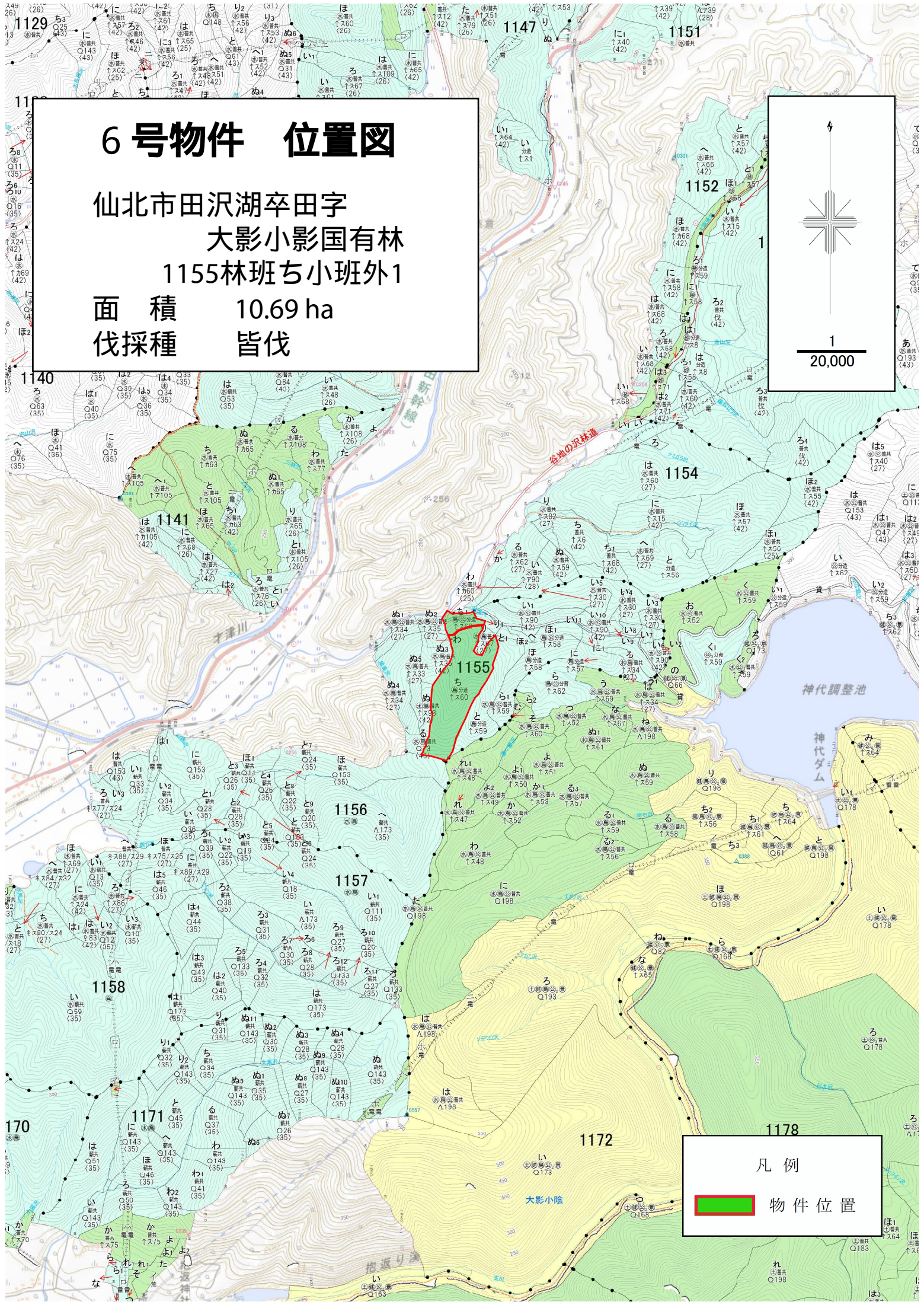
樹種 平均 (径級cm/樹高m)	ケヤキ 一般材		ホオノキ 一般材		サクラ 一般材		イタヤカエデ 一般材		シナノキ 一般材		その他広葉樹 一般材		その他広葉樹 低質材		合計	
	38	12	28	15	22	13	30	14	28	16	28	15	8	8	(本)	(m <sup>3</sup> )
本数/材積	(本)	(m <sup>3</sup> )	(本)	(m <sup>3</sup> )	(本)	(m <sup>3</sup> )	(本)	(m <sup>3</sup> )	(本)	(m <sup>3</sup> )	(本)	(m <sup>3</sup> )	(本)	(m <sup>3</sup> )	(本)	(m <sup>3</sup> )
10 cm以下													85	1.03	140	2.07
12 cm													10	0.50	35	2.12
14 cm													7	0.56	48	4.99
16 cm													9	1.08	59	8.39
18 cm													3	0.48	48	9.48
20 cm													3	0.63	55	15.00
22 cm			3	0.65	1	0.17									68	22.17
24 cm			1	0.26	1	0.32	1	0.22							64	26.20
26 cm			1	0.35											82	42.19
28 cm			1	0.38					1	0.43	1	0.40			89	54.28
30 cm			1	0.43			1	0.43							61	43.61
32 cm			1	0.56											54	44.55
34 cm							1	0.59							61	58.21
36 cm															46	49.22
38 cm	1	0.59	3	2.51			1	0.73							30	34.83
40 cm															39	52.04
42 cm															33	50.82
44 cm															31	50.70
46 cm															21	37.08
48 cm															11	21.57
50 cm															9	18.69
52 cm															9	19.52
54 cm															4	8.84
56 cm															5	12.63
58 cm															1	2.72
60 cm															2	5.62
62 cm以上															1	3.72
計	1	0.59	11	5.14	2	0.49	4	1.97	1	0.43	1	0.40	117	4.28	1,106	701.26

# 6号物件 位置図


仙北市田沢湖卒田字  
大影小影国有林  
1155林班ち小班外1  
面積 10.69 ha  
伐採種 皆伐



1  
20,000



凡例


 物件位置



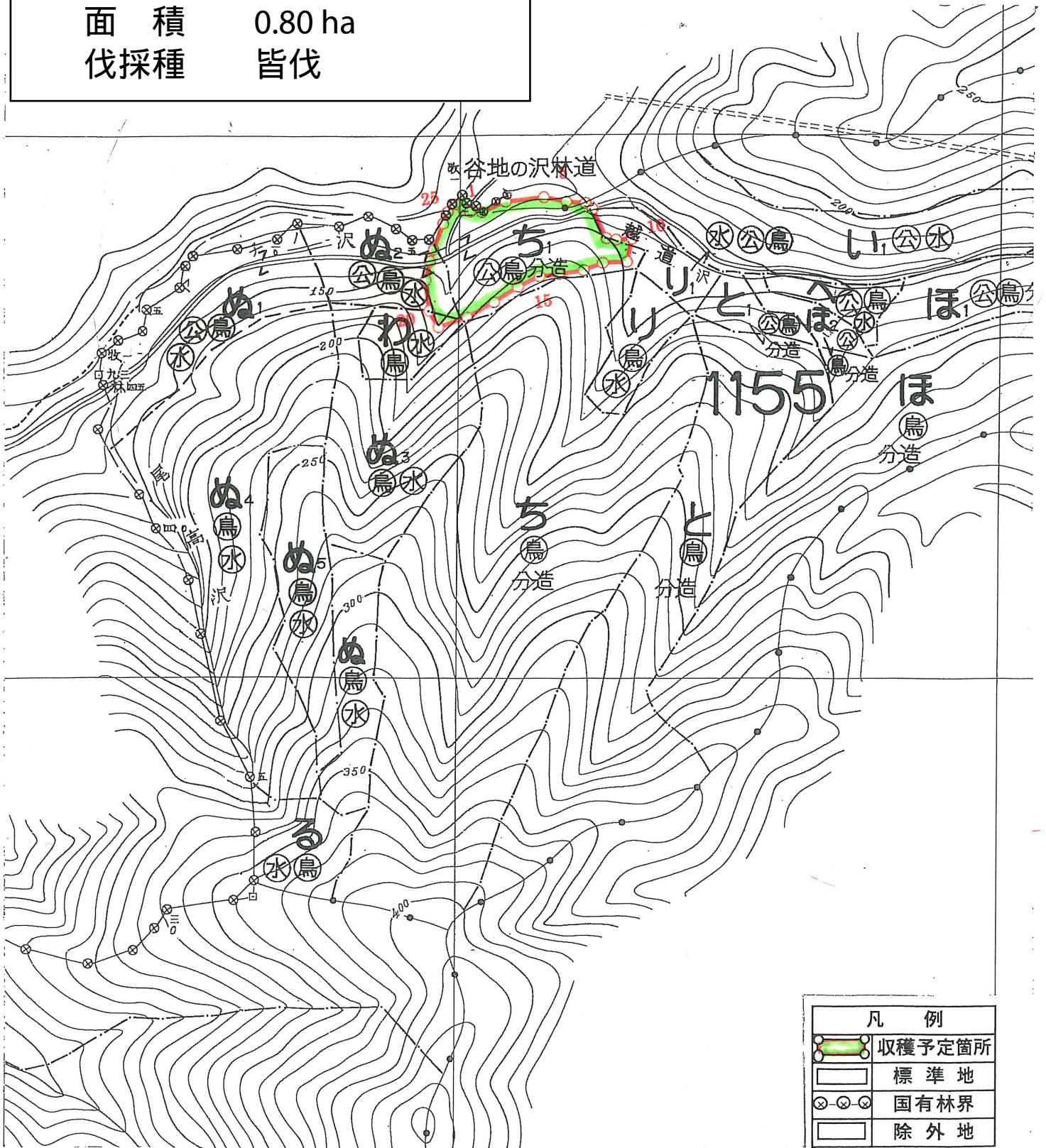
# 6号物件 位置図

仙北市田沢湖卒田字  
 大影小影国有林  
 1155林班ち1小班  
 面積 0.80 ha  
 伐採種 皆伐

方位



縮尺  
 S=1/5,000



凡例	
	収穫予定箇所
	標準地
	国有林界
	除外地



(別紙)

入札番号 7

国有林名 入角山

林小班 1180と

## (主要) 樹種径級別本数及び材積

樹種 平均 (径級cm/樹高m)	秋田杉 一般材		秋田杉 低質材		アカマツ 一般材		クリ 一般材		ミズナラ 一般材		サワグルミ 一般材		オニグルミ 一般材		ホオノキ 一般材	
	28	17	10	4	36	18	24	16	22	15	28	17	26	16	28	16
本数/材積	(本)	(m <sup>3</sup> )	(本)	(m <sup>3</sup> )	(本)	(m <sup>3</sup> )	(本)	(m <sup>3</sup> )	(本)	(m <sup>3</sup> )	(本)	(m <sup>3</sup> )	(本)	(m <sup>3</sup> )	(本)	(m <sup>3</sup> )
10 cm以下			3	0.06												
12 cm	135	6.75														
14 cm	145	13.05														
16 cm	134	16.08														
18 cm	94	16.92														
20 cm	84	19.32														
22 cm	72	20.88					1	0.24	1	0.24	1	0.24			4	0.94
24 cm	75	27.75					2	0.60	1	0.30	2	0.60	1	0.30		
26 cm	73	32.85					2	0.74			1	0.37			1	0.37
28 cm	72	39.60					1	0.45			1	0.43			1	0.43
30 cm	67	44.22			1	0.61					2	1.04	1	0.52	3	1.50
32 cm	56	43.68			1	0.69					3	1.80			1	0.62
34 cm	57	52.44			2	1.59					1	0.70			1	0.70
36 cm	57	60.99			1	0.91					1	0.83			1	0.83
38 cm	42	49.56														
40 cm	38	51.68			2	2.36										
42 cm	30	46.20			1	1.29										
44 cm	23	38.18														
46 cm	20	37.40														
48 cm	24	48.00														
50 cm	17	38.08														
52 cm	13	30.94														
54 cm	7	18.48														
56 cm	12	33.60														
58 cm	6	18.54														
60 cm	5	16.35														
62 cm以上	6	20.59														
計	1,364	842.13	3	0.06	8	7.45	6	2.03	2	0.54	12	6.01	2	0.82	12	5.39

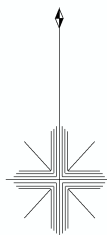
## (主要) 樹種径級別本数及び材積

樹種 平均 (径級cm/樹高m)	イタヤカエデ 一般材		トチノキ 一般材		その他広葉樹 一般材		その他広葉樹 低質材								合計	
	28	16	24	16	34	18	14	9								
本数/材積	(本)	(m <sup>3</sup> )	(本)	(m <sup>3</sup> )	(本)	(m <sup>3</sup> )	(本)	(m <sup>3</sup> )	(本)	(m <sup>3</sup> )	(本)	(m <sup>3</sup> )	(本)	(m <sup>3</sup> )	(本)	(m <sup>3</sup> )
10 cm以下							54	1.62							57	1.68
12 cm							58	2.32							193	9.07
14 cm							60	3.61							205	16.66
16 cm							65	5.85							199	21.93
18 cm							51	6.63							145	23.55
20 cm							37	6.34							121	25.66
22 cm			1	0.24											80	22.78
24 cm			1	0.30											82	29.85
26 cm			1	0.37											78	34.70
28 cm	1	0.43													76	41.34
30 cm			1	0.52											75	48.41
32 cm															61	46.79
34 cm					1	0.70									62	56.13
36 cm					1	0.78									61	64.34
38 cm															42	49.56
40 cm															40	54.04
42 cm															31	47.49
44 cm															23	38.18
46 cm															20	37.40
48 cm															24	48.00
50 cm															17	38.08
52 cm															13	30.94
54 cm															7	18.48
56 cm															12	33.60
58 cm															6	18.54
60 cm															5	16.35
62 cm以上															6	20.59
計	1	0.43	4	1.43	2	1.48	325	26.37							1,741	894.14

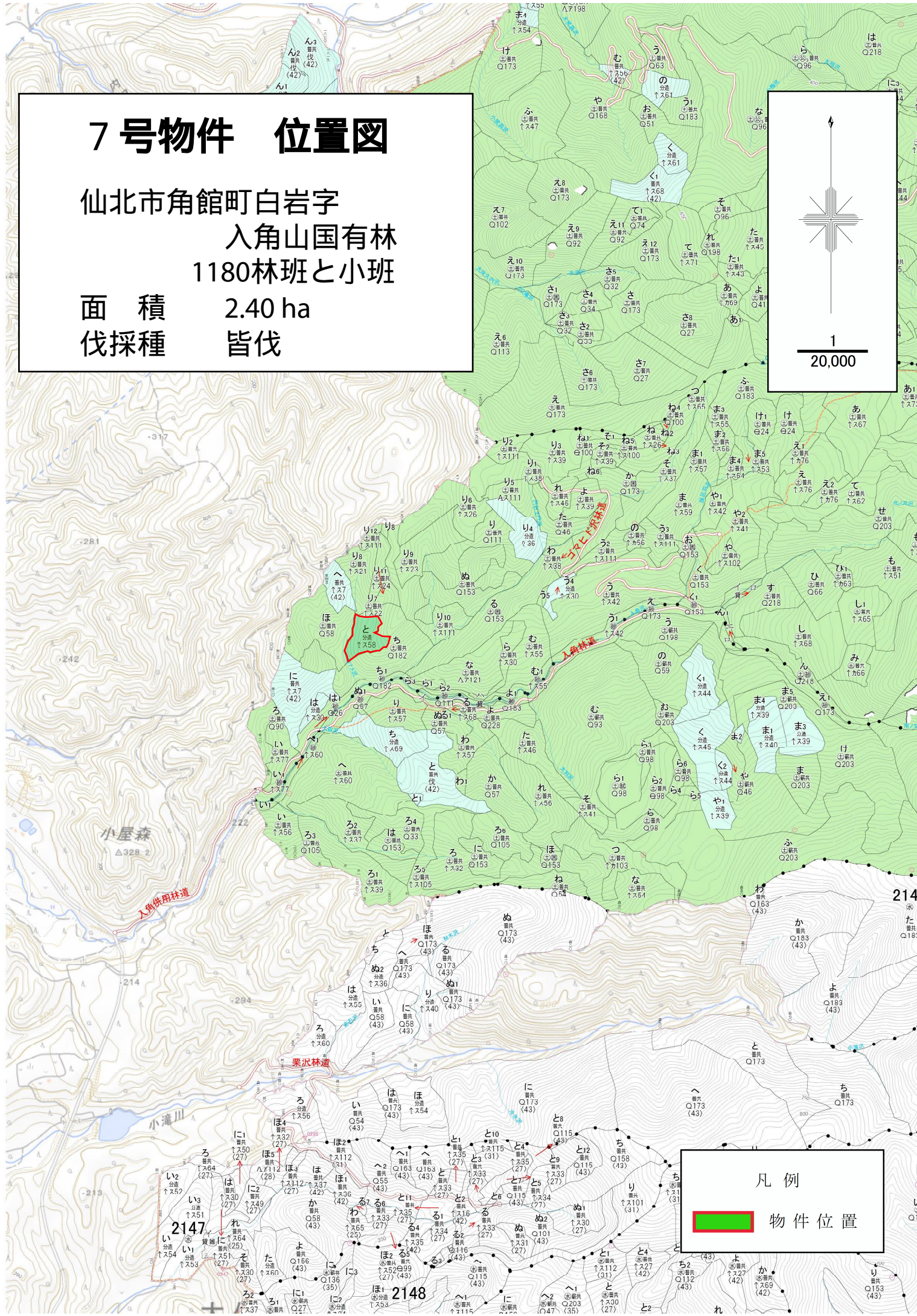
# 7号物件 位置図

仙北市角館町白岩字  
入角山国有林  
1180林班と小班


面積 2.40 ha  
伐採種 皆伐



1  
20,000

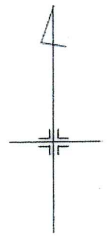


凡例

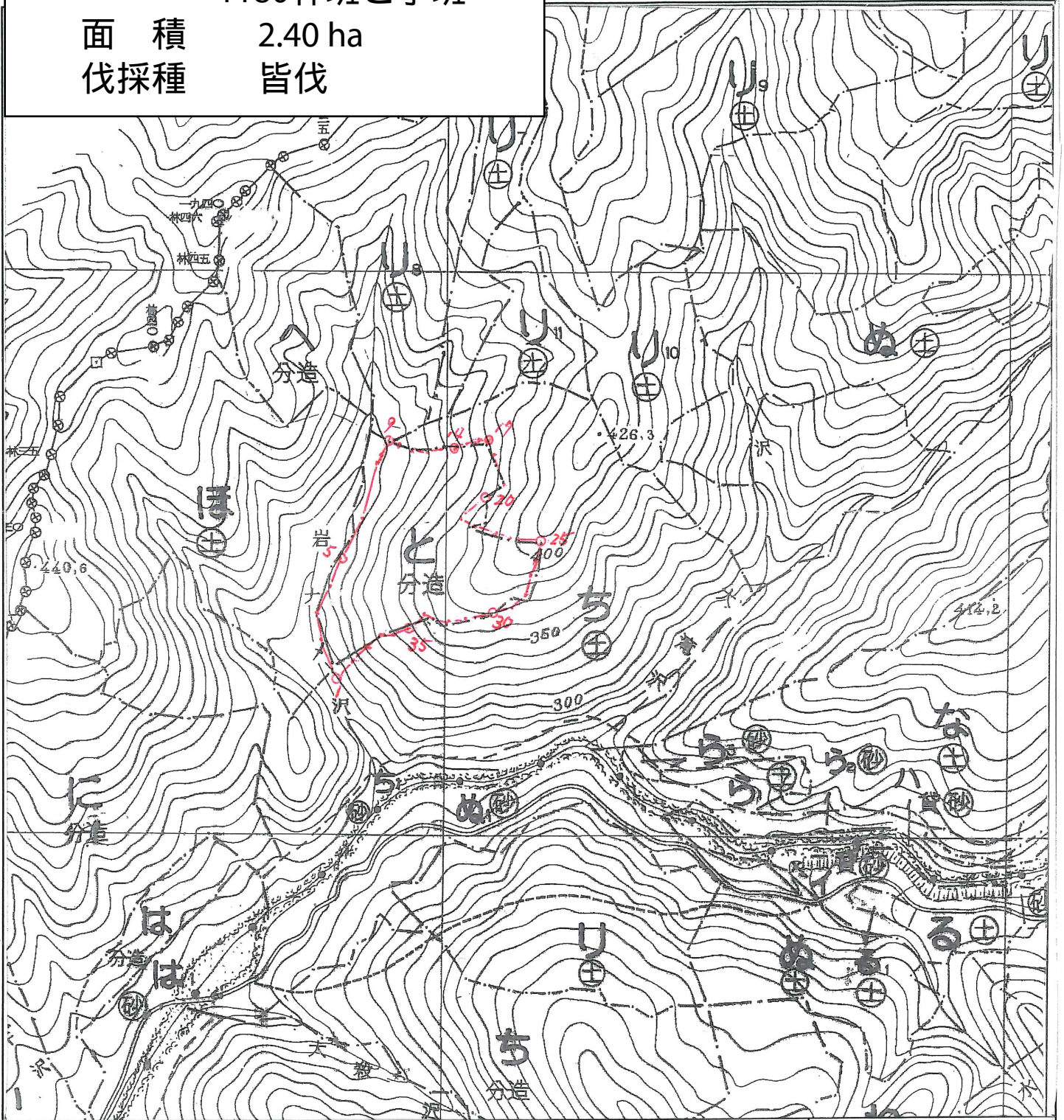
 物件位置

# 7号物件 位置図

仙北市角館町白岩字  
 入角山国有林  
 1180林班と小班  
 面積 2.40 ha  
 伐採種 皆伐



縮尺 1:5,000



凡 例	
	収穫予定箇所
	標準地
	除外地
	国有林界



(別紙)

入札番号 8

国有林名 松木沢

林小班 2129れ

## (主要) 樹種径級別本数及び材積

樹種 平均 (径級cm/樹高m)	秋田杉 一般材		秋田杉 低質材		カラマツ 一般材		アカマツ 一般材		ブナ 一般材		ナラ 一般材		サワグルミ 一般材		ホオノキ 一般材	
	24	19	6	6	28	19	36	21	22	13	26	17	24	17	26	17
本数/材積	(本)	(m <sup>3</sup> )	(本)	(m <sup>3</sup> )	(本)	(m <sup>3</sup> )	(本)	(m <sup>3</sup> )	(本)	(m <sup>3</sup> )	(本)	(m <sup>3</sup> )	(本)	(m <sup>3</sup> )	(本)	(m <sup>3</sup> )
10 cm以下			691	12.23												
12 cm	194	13.58														
14 cm	232	23.20														
16 cm	205	30.75														
18 cm	140	30.80														
20 cm	123	34.44														
22 cm	116	45.24							1	0.20					4	1.07
24 cm	152	72.96							2	0.56	1	0.38	4	1.32	4	1.42
26 cm	140	81.20									3	1.18	1	0.44	6	2.23
28 cm	138	96.45			1	0.56	1	0.55			1	0.38			5	2.59
30 cm	94	78.02					1	0.83							2	0.95
32 cm	94	91.18													1	0.56
34 cm	101	114.13														
36 cm	77	100.87					1	0.91								
38 cm	41	50.42														
40 cm	27	38.67														
42 cm	28	45.00														
44 cm	16	27.75														
46 cm	8	14.89														
48 cm	4	8.47					1	1.95								
50 cm	1	2.53														
52 cm	2	6.24														
54 cm	1	3.09														
56 cm																
58 cm	1	3.47														
60 cm																
62 cm以上																
計	1,935	1,013.35	691	12.23	1	0.56	4	4.24	3	0.76	5	1.94	5	1.76	22	8.82

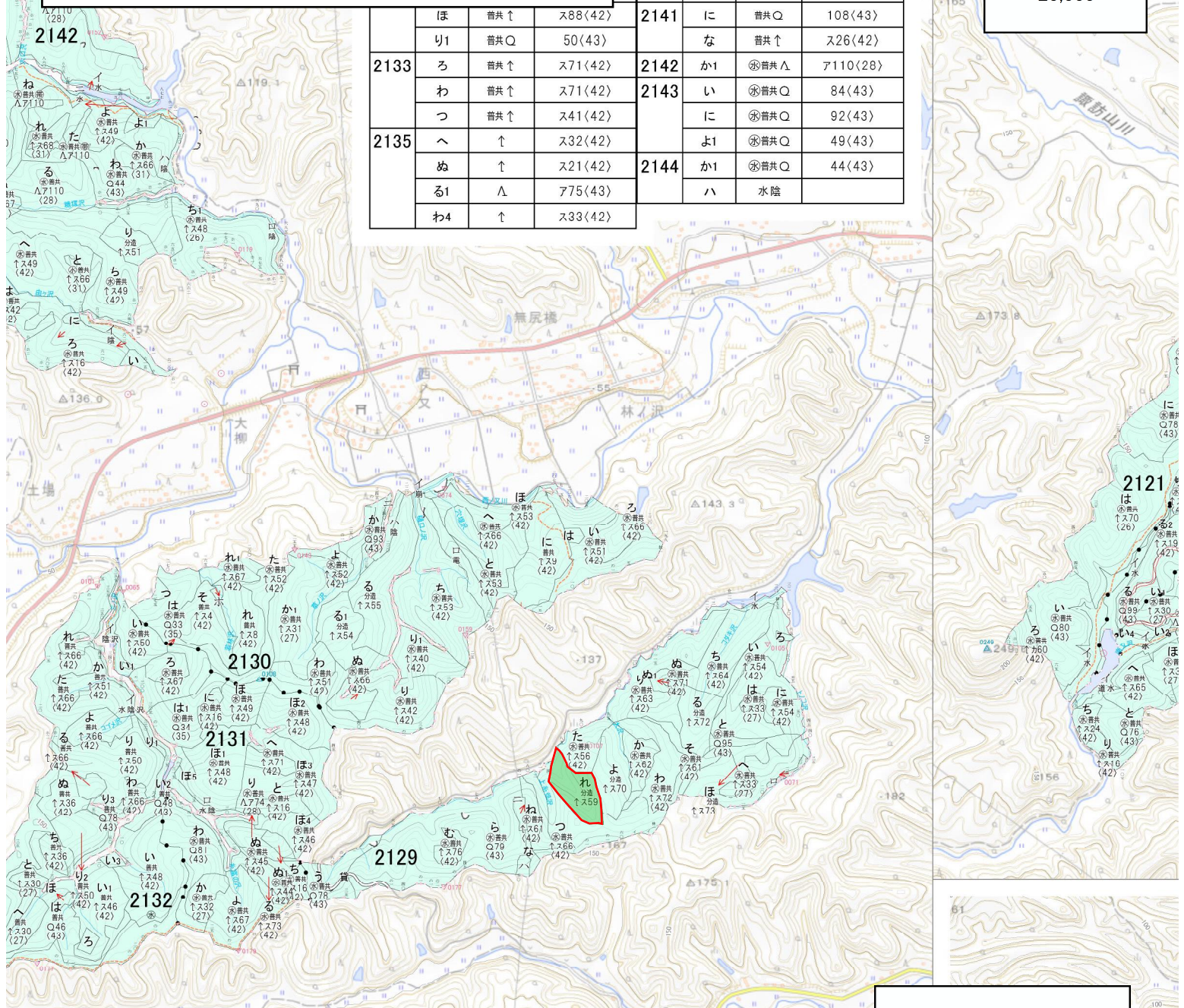
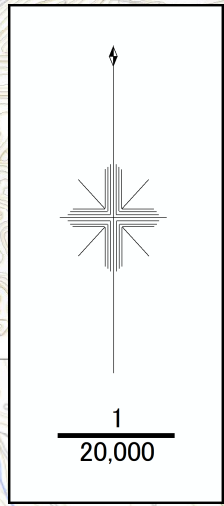
## (主要) 樹種径級別本数及び材積

樹種 平均 (径級cm/樹高m)	サクラ 一般材		カエデ 一般材		その他広葉樹 低質材										合計	
	24	19	24	19	10	8										
本数/材積	(本)	(m³)	(本)	(m³)	(本)	(m³)	(本)	(m³)	(本)	(m³)	(本)	(m³)	(本)	(m³)	(本)	(m³)
10 cm以下					660	9.37									1,351	21.60
12 cm					106	5.30									300	18.88
14 cm					86	6.88									318	30.08
16 cm					55	6.60									260	37.35
18 cm					34	5.44									174	36.24
20 cm					30	6.60									153	41.04
22 cm															121	46.51
24 cm	1	0.38	1	0.38											165	77.40
26 cm			1	0.44											151	85.49
28 cm															146	100.53
30 cm															97	79.80
32 cm															95	91.74
34 cm															101	114.13
36 cm															78	101.78
38 cm															41	50.42
40 cm															27	38.67
42 cm															28	45.00
44 cm															16	27.75
46 cm															8	14.89
48 cm															5	10.42
50 cm															1	2.53
52 cm															2	6.24
54 cm															1	3.09
56 cm																
58 cm															1	3.47
60 cm																
62 cm以上																
計	1	0.38	2	0.82	971	40.19									3,640	1,085.05

# 8号物件 位置図

大仙市南外外小友字  
松木沢国有林  
2129林班れ小班  
面積 2.38 ha  
伐採種 皆伐

林班	小班名	森林記号	林齢等	林班	小班名	森林記号	林齢等	
2136	ろ	↑	ス30<42>	2137	ほ	↑	ス88<42>	
	は	↑	ス67<31>		わ	↑	ス92<42>	
	ほ	↑	ス31<42>		2138	ろ	○	52<43>
	ち	↑	ス30<42>			り	↑	ス16<42>
2139	れ	↑	ス24<42>	2140	ぬ	↑	ス16<42>	
	れ	↑	ス24<42>		ぬ	↑	ス24<42>	
2141	に	◎普共↑	ス16<42>	2142	に	◎普共↑	ス16<42>	
	れ	◎普共Q	56<43>		な	◎普共↑	ス26<42>	
2143	に	◎普共Q	108<43>	2144	か1	◎普共△	ア110<28>	
	り1	◎普共Q	50<43>		い	◎普共Q	84<43>	
2133	ろ	◎普共↑	ス71<42>	2145	に	◎普共Q	92<43>	
	わ	◎普共↑	ス71<42>		よ1	◎普共Q	49<43>	
2135	へ	↑	ス32<42>	2146	か1	◎普共Q	44<43>	
	ぬ	↑	ス21<42>		ハ	水陸		
2134	る1	△	775<43>					
	わ4	↑	ス33<42>					



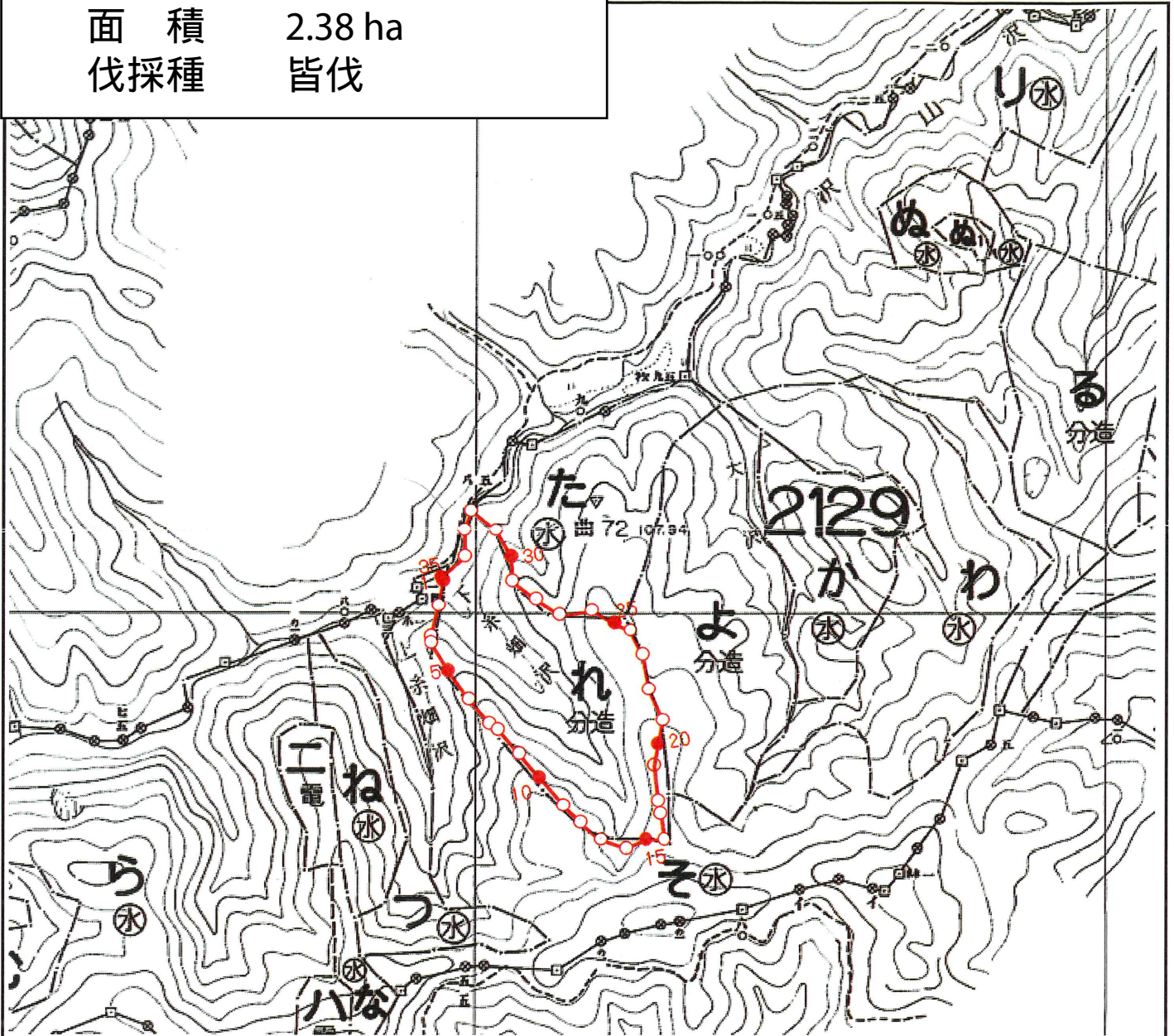
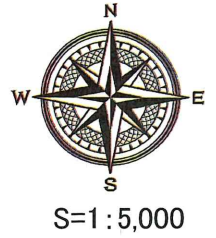
凡例  
 物件位置

1:20,000

0.5 1 1.5 2km

# 8号物件 位置図

大仙市南外外小友字  
 松木沢国有林  
 2129林班れ小班  
 面積 2.38 ha  
 伐採種 皆伐



凡例	
	調査区域
	収穫区域
	除外地
	複層伐保残列 溪畔林区域
	標準地



(別紙)

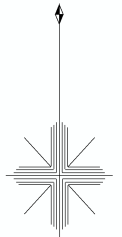
入札番号	9
国有林名	西の又
林小班	2140た

(主要) 樹種径級別本数及び材積

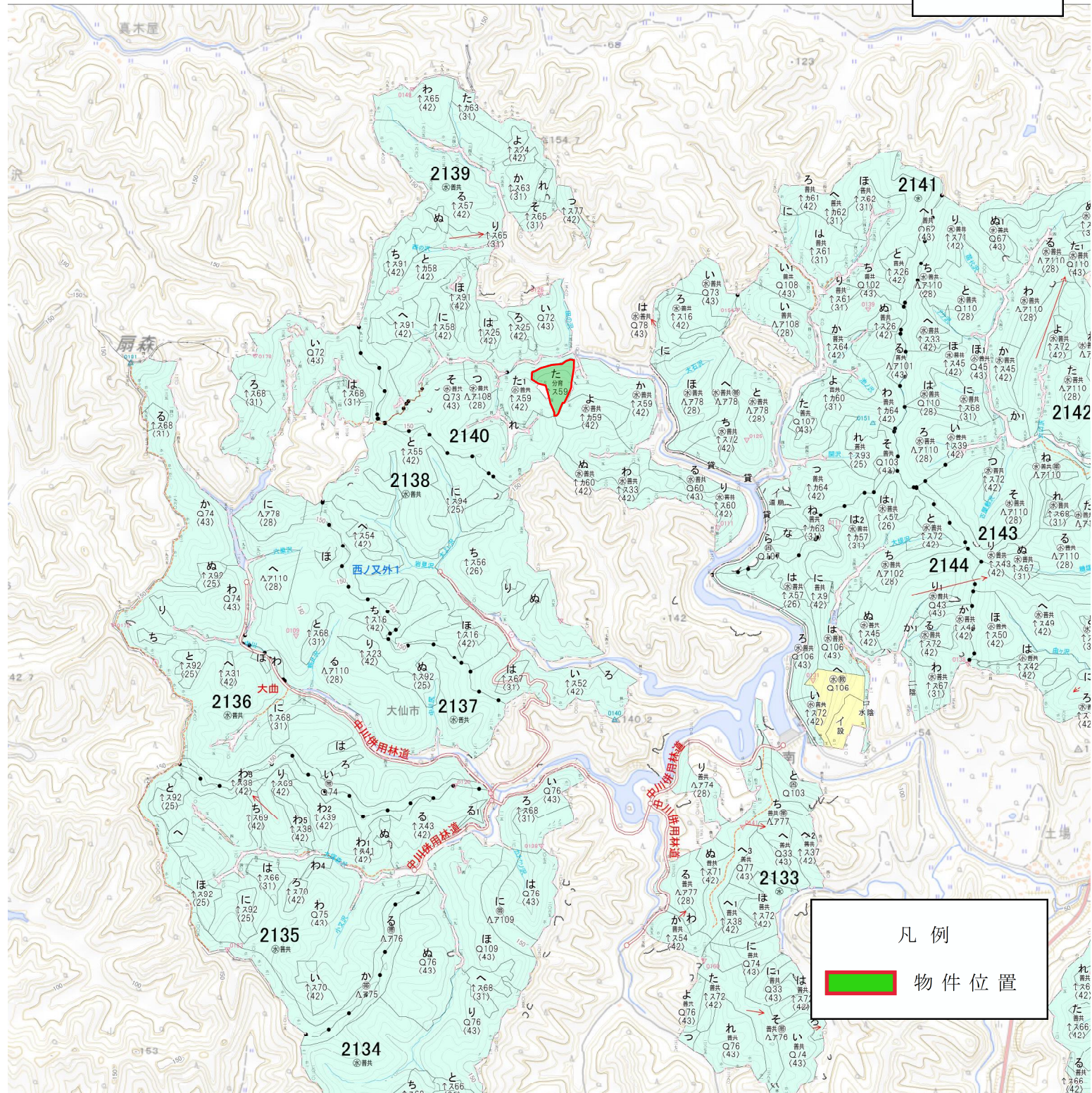
樹種 平均 (径級cm/樹高m)	秋田杉 一般材		秋田杉 低質材		アカマツ 一般材		クリ 一般材		ホオノキ 一般材		サクラ 一般材		その他広葉樹 低質材		合計	
	32	21	12	6	28	19	30	18	24	17	24	16	14	9		
本数/材積	(本)	(m <sup>3</sup> )	(本)	(m <sup>3</sup> )	(本)	(m <sup>3</sup> )	(本)	(m <sup>3</sup> )	(本)	(m <sup>3</sup> )	(本)	(m <sup>3</sup> )	(本)	(m <sup>3</sup> )	(本)	(m <sup>3</sup> )
10 cm以下			48	0.89											48	0.89
12 cm	37	1.74	4	0.15									3	0.12	44	2.01
14 cm	57	4.33	9	0.46	1	0.11							2	0.11	69	5.01
16 cm	64	7.36	11	0.78									4	0.39	79	8.53
18 cm	67	12.15	6	0.56											73	12.71
20 cm	65	15.65	3	0.32											68	15.97
22 cm	65	21.27	1	0.11	1	0.37			1	0.24					68	21.99
24 cm	76	30.83			2	0.85	1	0.32	1	0.34	1	0.32			81	32.66
26 cm	80	41.12	2	0.31	1	0.48									83	41.91
28 cm	84	52.27					1	0.48							85	52.75
30 cm	84	62.69			1	0.69			1	0.58					86	63.96
32 cm	83	70.38			1	0.81									84	71.19
34 cm	87	88.28			2	1.80									89	90.08
36 cm	109	124.62													109	124.62
38 cm	100	126.87			1	1.18									101	128.05
40 cm	88	130.39					1	1.12							89	131.51
42 cm	81	130.02													81	130.02
44 cm	80	141.61													80	141.61
46 cm	45	87.30													45	87.30
48 cm	56	117.91													56	117.91
50 cm	22	50.65													22	50.65
52 cm	25	64.20													25	64.20
54 cm	16	43.84													16	43.84
56 cm	8	24.10													8	24.10
58 cm	4	11.51													4	11.51
60 cm	1	3.53													1	3.53
62 cm以上	3	11.60													3	11.60
計	1,487	1,476.22	84	3.58	10	6.29	3	1.92	3	1.16	1	0.32	9	0.62	1,597	1,490.11

# 9号物件 位置図

大仙市南外南檜岡字  
西の又国有林  
2140林班た小班  
面積 1.78 ha  
伐採種 皆伐



1  
20,000



凡例

 物件位置

# 9号物件 位置図

大仙市南外南檜岡字  
西の又国有林  
2140林班た小班  
面積 1.78 ha  
伐採種 皆伐



縮尺 1 : 5,000

凡 例	
収穫予定個所	

