

(別紙)

入札番号	1
国有林名	岩見山
林小班	256よ

(主要) 樹種径級別本数及び材積

樹種 平均 (径級cm/樹高m)	秋田杉 一般材		秋田杉 低質材		クリ 一般材		ナラ 一般材		その他広葉樹 低質材				合計	
	32	24	8	7	28	17	34	18	6	7	(本)	(m³)	(本)	(m³)
本数/材積	(本)	(m³)	(本)	(m³)	(本)	(m³)	(本)	(m³)	(本)	(m³)	(本)	(m³)	(本)	(m³)
10 cm以下			59	1.36					469	6.00			528	7.36
12 cm	41	4.10							24	1.20			65	5.30
14 cm	41	5.74							10	0.80			51	6.54
16 cm	49	9.80							4	0.44			53	10.24
18 cm	58	15.08							1	0.15			59	15.23
20 cm	59	19.47							2	0.40			61	19.87
22 cm	92	39.56					2	0.41					94	39.97
24 cm	81	42.93			1	0.34							82	43.27
26 cm	104	63.44			1	0.35							105	63.79
28 cm	99	72.27											99	72.27
30 cm	104	90.48			1	0.49							105	90.97
32 cm	124	120.28											124	120.28
34 cm	85	96.05			1	0.74							86	96.79
36 cm	93	116.25											93	116.25
38 cm	77	105.49											77	105.49
40 cm	59	92.63											59	92.63
42 cm	56	94.64					1	1.11					57	95.75
44 cm	47	85.54											47	85.54
46 cm	10	20.40											10	20.40
48 cm	23	50.37					1	1.98					24	52.35
50 cm	13	30.29											13	30.29
52 cm	17	44.03											17	44.03
54 cm	7	19.25											7	19.25
56 cm	12	35.04											12	35.04
58 cm	11	33.14											11	33.14
60 cm	9	29.16											9	29.16
62 cm以上	28	123.25											28	123.25
計	1,399	1,458.68	59	1.36	4	1.92	4	3.50	510	8.99			1,976	1,474.45

公 売 物 件 明 細 書 (立 木)

物件番号	1	特約条項及び特記事項	主要樹種径級別本数及び総材積、平均径級													
物件所在地	秋田市河辺岩見字 岩見山国有林 257林班ね小班	1. 別紙「特約条項及び特記事項（一般共通）」に従うこと。 2. 別紙「特約事項（アフリカ豚熱）」に従うこと。 3. 別紙「林野火災防止に関する特約事項」に従うこと。 4. 本物件は分収造林（契約者1名）であり、売払代金等の支払いについては、別紙「分収金に関する特約事項（分収育林、分収造林及び官行造林）」に従うこと。	樹種	種類	一般材低 質材別	径 級 別 本 数						計		平均		
						10cm 以下	12cm ~20	22cm ~30	32cm ~40	42cm ~50	52cm ~60	62上	本数 (本)	材積 (m3)	径級 (cm)	樹高 (m)
調査方法	直径毎木		秋田杉	生立木	一般材		1,177	1,824	1,357	464	109	24	4,955	4,479.12	30	24
伐採方法	皆伐		秋田杉	生立木	低質材	146							146	4.00	8	8
面積 (ha)	6.63		ヒバ	生立木	一般材				1				1	1.15	34	26
林齢 (年)	72		ヒバ	生立木	低質材	8							8	0.05	4	6
搬出期間 (ヶ月)	36		カラマツ	生立木	一般材			1					1	0.56	24	26
契約関係	分収造林		ヒメコマツ	生立木	一般材		1						1	0.15	16	14
			ヒメコマツ	生立木	低質材	1							1	0.02	8	7
法令制限、その他留意事項			ブナ	生立木	一般材			3	2	1			6	5.45	34	23
保安林	—		クリ	生立木	一般材			17	6				23	12.27	26	20
自然公園	—		ナラ	生立木	一般材			6	3				9	4.66	26	21
砂防指定	—		サワグルミ	生立木	一般材			1	1			1	3	4.93	44	23
特定盛土等規制区域	○		ケヤキ	生立木	一般材			1					1	0.41	24	21
			カツラ	生立木	一般材			2					2	0.65	28	12
			ホオノキ	生立木	一般材			8	1				9	4.59	24	22
			サクラ	生立木	一般材			5	2	2			9	7.21	32	23
			イタヤカエデ	生立木	一般材			4	4	1	2		11	13.11	38	24
			トチノキ	生立木	一般材			5	3	1			9	6.66	30	22
			その他広葉樹	生立木	一般材			4	2				6	3.48	28	21
			その他広葉樹	生立木	低質材	666	120						786	28.17	8	9
			合計			821	1,298	1,881	1,382	469	111	25	5,987	4,576.64		

(別紙)

入札番号	1
国有林名	岩見山
林小班	257ね

(主要) 樹種径級別本数及び材積

樹種 平均 (径級cm/樹高m)	秋田杉 一般材		秋田杉 低質材		ヒバ 一般材		ヒバ 低質材		カラマツ 一般材		ヒメコマツ 一般材		ヒメコマツ 低質材		ブナ 一般材	
	30	24	8	8	34	26	4	6	24	26	16	14	8	7	34	23
本数/材積	(本)	(m ³)	(本)	(m ³)	(本)	(m ³)	(本)	(m ³)	(本)	(m ³)	(本)	(m ³)	(本)	(m ³)	(本)	(m ³)
10 cm以下			146	4.00			8	0.05					1	0.02		
12 cm	127	10.16														
14 cm	131	17.03														
16 cm	259	49.21									1	0.15				
18 cm	290	69.60														
20 cm	370	114.70														
22 cm	373	152.93													1	0.37
24 cm	373	190.23							1	0.56					1	0.49
26 cm	352	214.72													1	0.46
28 cm	384	280.32														
30 cm	342	297.54														
32 cm	337	326.89														
34 cm	298	336.74			1	1.15										
36 cm	269	352.39													1	0.87
38 cm	239	344.16														
40 cm	214	350.96													1	1.27
42 cm	123	216.48														
44 cm	122	241.56														
46 cm	81	172.53														
48 cm	72	164.16														
50 cm	66	166.98													1	1.99
52 cm	45	121.50														
54 cm	25	71.75														
56 cm	17	53.72														
58 cm	10	30.56														
60 cm	12	41.07														
62 cm以上	24	91.23														
計	4,955	4,479.12	146	4.00	1	1.15	8	0.05	1	0.56	1	0.15	1	0.02	6	5.45

(主要) 樹種径級別本数及び材積

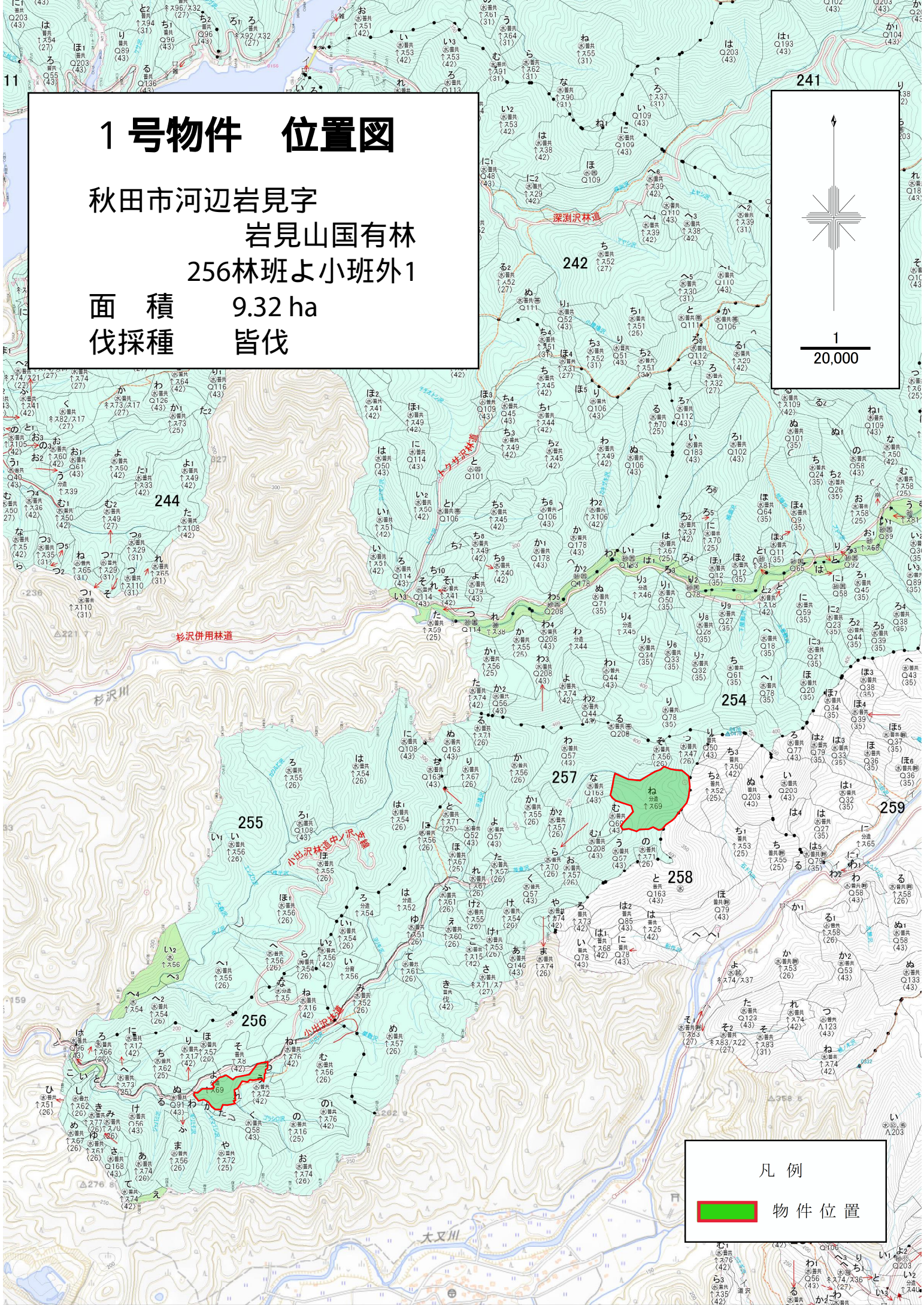
樹種 平均 (径級cm/樹高m)	クリ 一般材		ナラ 一般材		サワグルミ 一般材		ケヤキ 一般材		カツラ 一般材		ホオノキ 一般材		サクラ 一般材		イタヤカエデ 一般材	
	26	20	26	21	44	23	24	21	28	12	24	22	32	23	38	24
本数/材積	(本)	(m³)	(本)	(m³)	(本)	(m³)	(本)	(m³)	(本)	(m³)	(本)	(m³)	(本)	(m³)	(本)	(m³)
10 cm以下																
12 cm																
14 cm																
16 cm																
18 cm																
20 cm																
22 cm	3	1.05	3	1.00							3	0.90				
24 cm	7	2.65	2	0.80			1	0.41			2	0.96	2	0.75	1	0.47
26 cm	1	0.46	1	0.39							2	1.01	2	1.04	1	0.46
28 cm	2	1.14			1	0.53			2	0.65	1	0.56	1	0.58	1	0.53
30 cm	4	2.59													1	0.67
32 cm	3	2.13	1	0.69									1	0.86		
34 cm	3	2.25	2	1.78											1	1.00
36 cm											1	1.16	1	1.04	1	1.16
38 cm					1	1.15									1	1.15
40 cm															1	1.42
42 cm														1	1.23	
44 cm														1	1.71	
46 cm																
48 cm															1	1.98
50 cm																
52 cm															2	4.27
54 cm																
56 cm																
58 cm																
60 cm																
62 cm以上					1.00	3.25										
計	23	12.27	9	4.66	3	4.93	1	0.41	2	0.65	9	4.59	9	7.21	11	13.11

(主要) 樹種径級別本数及び材積


樹種 平均 (径級cm/樹高m)	トチノキ 一般材		その他広葉樹 一般材		その他広葉樹 低質材										合計	
	30	22	28	21	8	9										
本数/材積	(本)	(m ³)	(本)	(m ³)	(本)	(m ³)	(本)	(m ³)	(本)	(m ³)	(本)	(m ³)	(本)	(m ³)	(本)	(m ³)
10 cm以下					666	9.45									821	13.52
12 cm					27	1.89									154	12.05
14 cm					28	2.80									159	19.83
16 cm					21	3.15									281	52.51
18 cm					18	3.60									308	73.20
20 cm					26	7.28									396	121.98
22 cm	2	0.58	1	0.38											386	157.21
24 cm	1	0.36	2	0.82											393	198.50
26 cm	1	0.51	1	0.42											362	219.47
28 cm	1	0.53													393	284.84
30 cm															347	300.80
32 cm			1	0.76											343	331.33
34 cm	1	0.89													306	343.81
36 cm	2	2.08													275	358.70
38 cm			1	1.10											242	347.56
40 cm															216	353.65
42 cm															124	217.71
44 cm	1	1.71													124	244.98
46 cm															81	172.53
48 cm															73	166.14
50 cm															67	168.97
52 cm															47	125.77
54 cm															25	71.75
56 cm															17	53.72
58 cm															10	30.56
60 cm															12	41.07
62 cm以上															25	94.48
計	9	6.66	6	3.48	786	28.17									5,987	4,576.64

1号物件 位置図

秋田市河辺岩見字
岩見山国有林
256林班よ小班外1
面積 9.32 ha
伐採種 皆伐




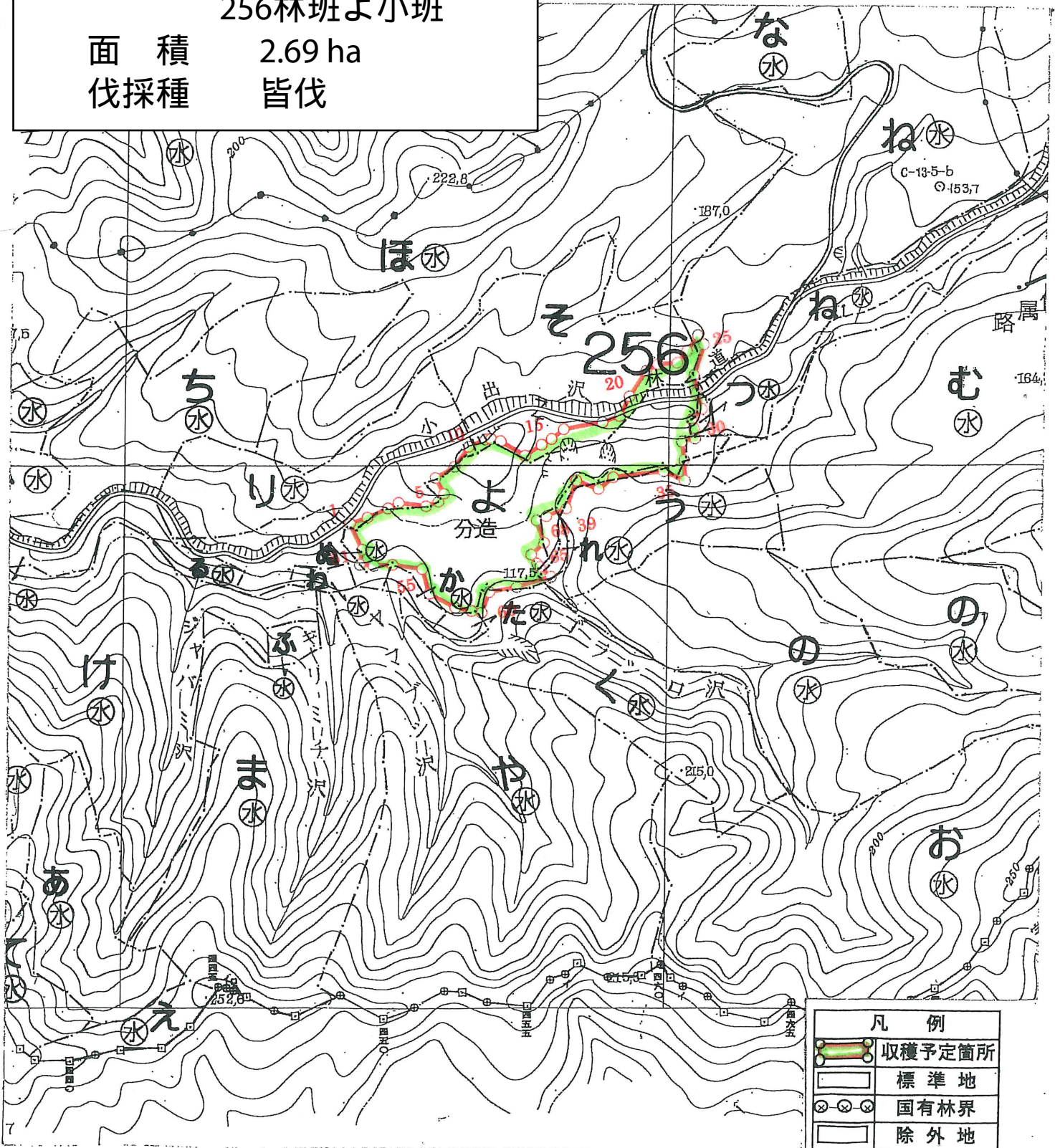
凡例

 物件位置

1号物件 位置図

秋田市河辺岩見字
 岩見山国有林
 256林班よ小班
 面積 2.69 ha
 伐採種 皆伐

方位

縮尺 S=1/5,000



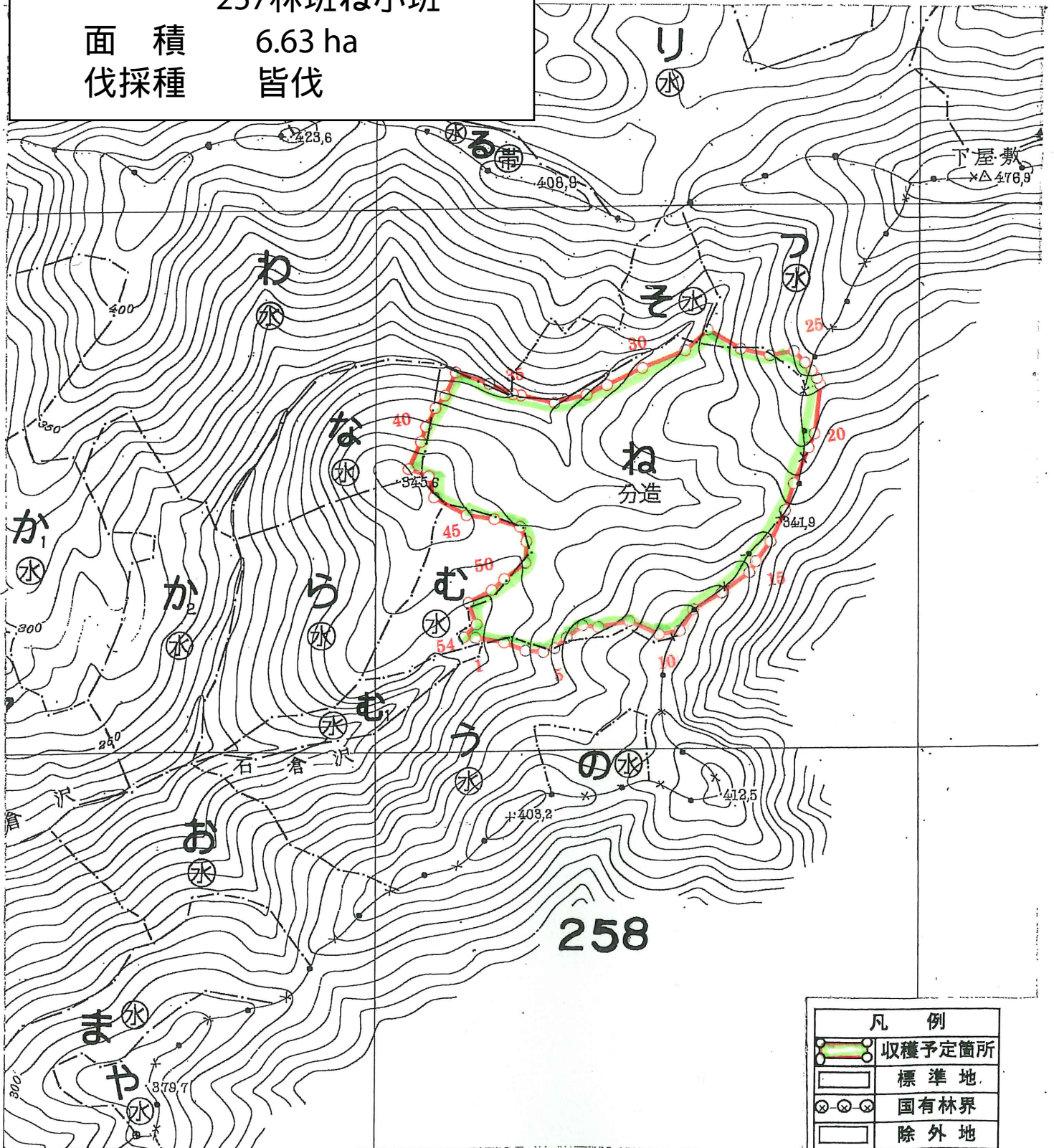
1号物件 位置図

秋田市河辺岩見字
 岩見山国有林
 257林班ね小班
 面積 6.63 ha
 伐採種 皆伐

方位



縮尺
 S=1/5,000



凡例	
	収穫予定箇所
	標準地
	国有林界
	除外地

(別紙)

入札番号	2
国有林名	岩見山
林小班	275よ1

(主要) 樹種径級別本数及び材積

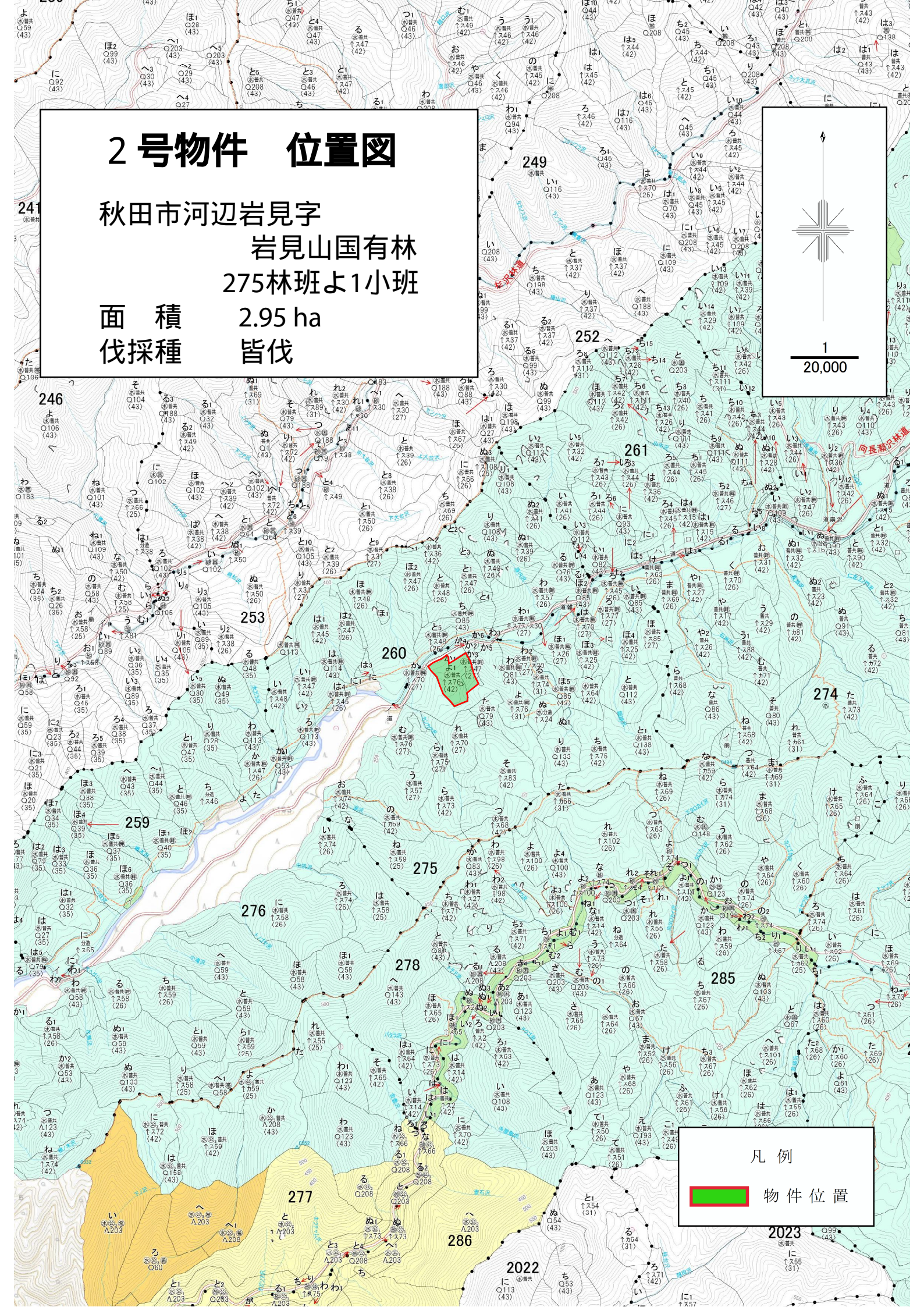
樹種 平均 (径級cm/樹高m)	秋田杉 一般材		サワグルミ 一般材		ホオノキ 一般材		イタヤカエデ 一般材		トチノキ 一般材		その他広葉樹 低質材		合計	
	44	27	48	12	24	17	22	11	40	18	12	8	(本)	(m ³)
本数/材積	(本)	(m ³)	(本)	(m ³)	(本)	(m ³)	(本)	(m ³)	(本)	(m ³)	(本)	(m ³)	(本)	(m ³)
10 cm以下											98	2.15	98	2.15
12 cm											20	0.78	20	0.78
14 cm											39	2.54	39	2.54
16 cm											59	5.28	59	5.28
18 cm														
20 cm											20	3.32	20	3.32
22 cm	20	7.04			20	4.89	20	3.71					60	15.64
24 cm														
26 cm	39	17.01			20	8.21							59	25.22
28 cm	20	12.12											20	12.12
30 cm	20	12.90											20	12.90
32 cm	20	14.47											20	14.47
34 cm	78	85.24											78	85.24
36 cm									39	26.59			39	26.59
38 cm	39	57.48											39	57.48
40 cm	39	60.02											39	60.02
42 cm	39	68.82											39	68.82
44 cm	39	77.42											39	77.42
46 cm	98	186.31											98	186.31
48 cm	20	46.33	20	18.38									40	64.71
50 cm	20	49.46							20	34.60			40	84.06
52 cm	59	149.95											59	149.95
54 cm	78	222.09											78	222.09
56 cm	39	116.52											39	116.52
58 cm	59	181.42											59	181.42
60 cm														
62 cm以上	20	73.70											20	73.70
計	746	1,438.30	20	18.38	40	13.10	20	3.71	59	61.19	236	14.07	1,121	1,548.75

2号物件 位置図

秋田市河辺岩見字
岩見山国有林
275林班よ1小班
面積 2.95 ha
伐採種 皆伐



1
20,000

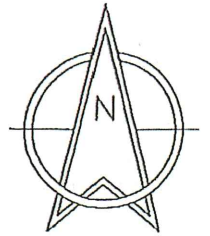


凡例

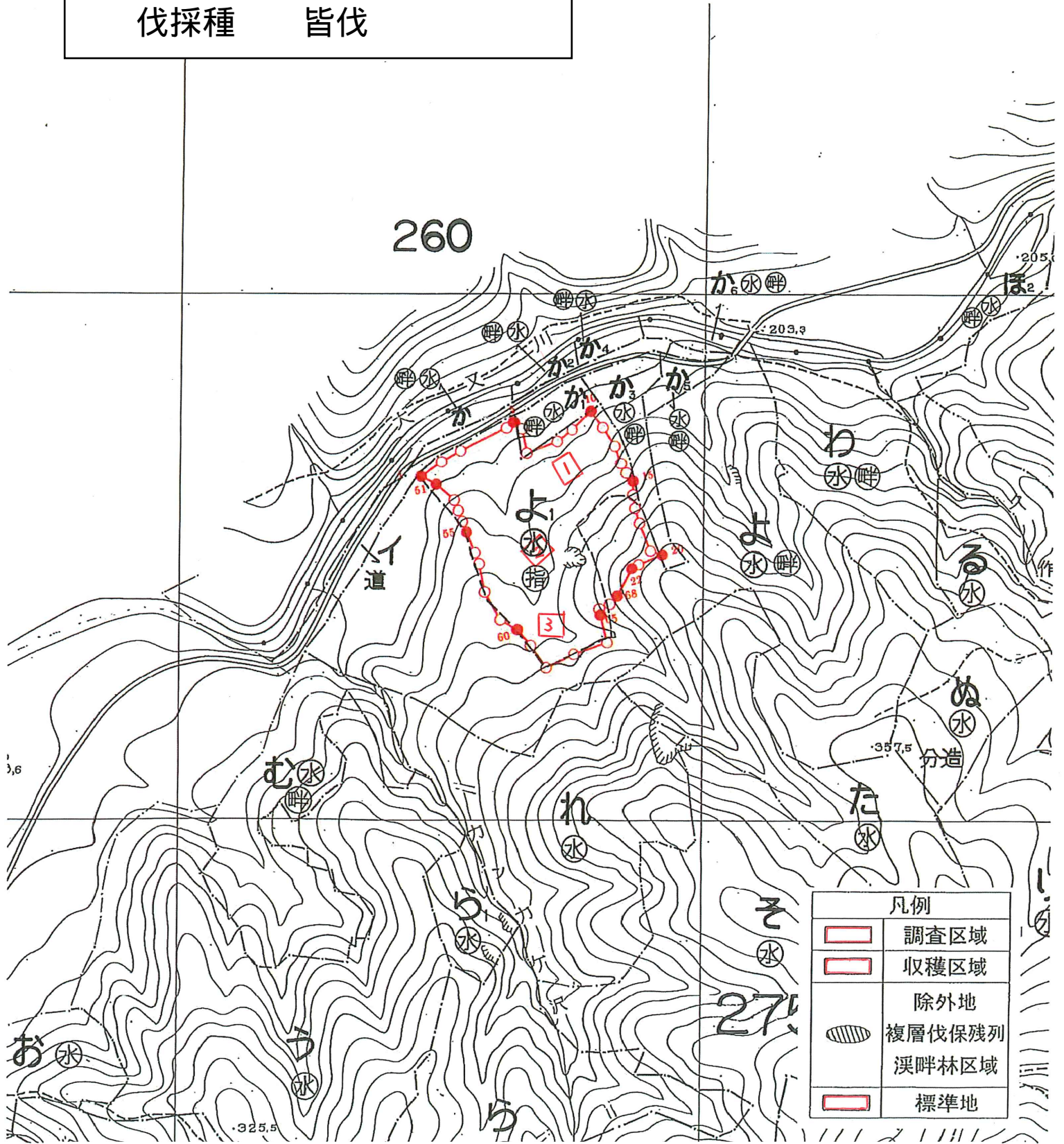
 物件位置

2号物件 位置図

秋田市河辺岩見字
 岩見山国有林
 275林班よ1小班
 面積 2.95 ha
 伐採種 皆伐



S=1:5,000



(別紙)

入札番号 3

国有林名 大影小影

林小班 1155に

(主要) 樹種径級別本数及び材積

樹種 平均 (径級cm/樹高m)	秋田杉 一般材		ヒバ 一般材		ヒバ 低質材		カラマツ 一般材		ブナ 一般材		クリ 一般材		ミズナラ 一般材		サワグルミ 一般材	
	24	21	18	11	12	7	26	21	30	17	24	15	26	18	30	20
本数/材積	(本)	(m ³)	(本)	(m ³)	(本)	(m ³)	(本)	(m ³)	(本)	(m ³)	(本)	(m ³)	(本)	(m ³)	(本)	(m ³)
10 cm以下					1	0.02										
12 cm	146	13.14	2	0.12	3	0.14										
14 cm	122	15.86	3	0.24	2	0.14										
16 cm	88	16.72	5	0.56												
18 cm	80	19.20	2	0.33												
20 cm	99	30.69	2	0.35	1	0.10	1	0.31								
22 cm	122	47.58							1	0.32	1	0.22				
24 cm	136	65.28	1	0.28					1	0.36	4	1.26				
26 cm	144	83.52											1	0.42		
28 cm	95	62.70									1	0.40				
30 cm	128	99.84													1	0.61
32 cm	73	64.24														
34 cm	77	79.31	1	0.97			1	0.93								
36 cm	52	58.76														
38 cm	30	37.20														
40 cm	28	40.04														
42 cm	23	35.42								1	0.77					
44 cm	8	13.28														
46 cm	5	8.95														
48 cm	6	12.00														
50 cm	5	10.70														
52 cm	2	4.56														
54 cm	1	1.89														
56 cm																
58 cm																
60 cm																
62 cm以上																
計	1,470	820.88	16	2.85	7	0.40	2	1.24	3	1.45	6	1.88	1	0.42	1	0.61

(主要) 樹種径級別本数及び材積

樹種 平均 (径級cm/樹高m)	ホオノキ 一般材		その他広葉樹 低質材										合計	
	24	18	14	14										
本数/材積	(本)	(m ³)	(本)	(m ³)	(本)	(m ³)	(本)	(m ³)	(本)	(m ³)	(本)	(m ³)	(本)	(m ³)
10 cm以下			55	2.20									56	2.22
12 cm			34	2.38									185	15.78
14 cm			36	3.60									163	19.84
16 cm			42	5.46									135	22.74
18 cm			22	3.74									104	23.27
20 cm			20	4.20									123	35.65
22 cm	5	1.41											129	49.53
24 cm	1	0.34											143	67.52
26 cm	1	0.46											146	84.40
28 cm													96	63.10
30 cm													129	100.45
32 cm	1	0.76											74	65.00
34 cm													79	81.21
36 cm													52	58.76
38 cm													30	37.20
40 cm													28	40.04
42 cm													24	36.19
44 cm													8	13.28
46 cm													5	8.95
48 cm													6	12.00
50 cm													5	10.70
52 cm													2	4.56
54 cm													1	1.89
56 cm														
58 cm														
60 cm														
62 cm以上														
計	8	2.97	209	21.58									1,723	854.28

(別紙)

入札番号	3
国有林名	大影小影
林小班	1155に1

(主要) 樹種径級別本数及び材積

樹種 平均 (径級cm/樹高m)	秋田杉 一般材		秋田杉 低質材		サワグルミ 一般材		その他広葉樹 低質材						合計	
	32	20	12	8	34	20	10	7						
本数/材積	(本)	(m ³)	(本)	(m ³)	(本)	(m ³)	(本)	(m ³)	(本)	(m ³)	(本)	(m ³)	(本)	(m ³)
10 cm以下							1	0.03					1	0.03
12 cm			1	0.04									1	0.04
14 cm	7	0.64	2	0.13									9	0.77
16 cm	9	1.14											9	1.14
18 cm	10	1.53											10	1.53
20 cm	16	3.50											16	3.50
22 cm	16	4.51											16	4.51
24 cm	14	4.12											14	4.12
26 cm	17	7.37											17	7.37
28 cm	14	8.17											14	8.17
30 cm	20	12.79											20	12.79
32 cm	12	9.93											12	9.93
34 cm	23	21.51			1	0.78							24	22.29
36 cm	17	18.64											17	18.64
38 cm	14	17.37											14	17.37
40 cm	13	19.36											13	19.36
42 cm	6	8.70											6	8.70
44 cm	8	13.10											8	13.10
46 cm	10	18.51											10	18.51
48 cm	1	2.09											1	2.09
50 cm	2	4.96											2	4.96
52 cm	1	2.59											1	2.59
54 cm	2	5.07											2	5.07
56 cm	1	2.80											1	2.80
58 cm	1	2.84											1	2.84
60 cm	2	7.47											2	7.47
62 cm以上														
計	236	198.71	3	0.17	1	0.78	1	0.03					241	199.69

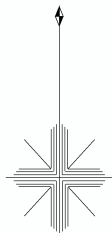
3号物件 位置図

仙北市田沢湖卒田字
大影小影国有林

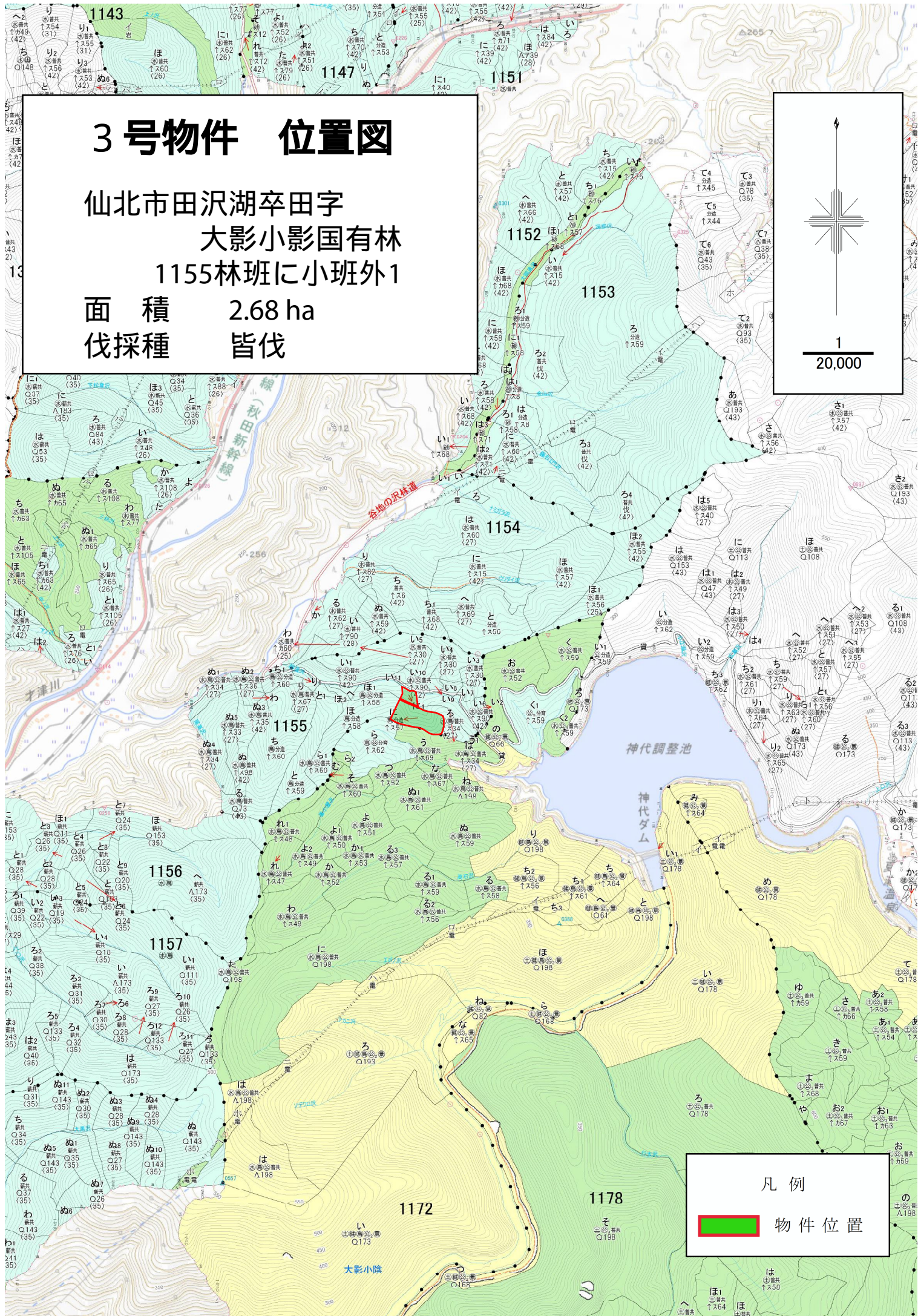
1155林班に小班外1

面積 2.68 ha


伐採種 皆伐



1
20,000



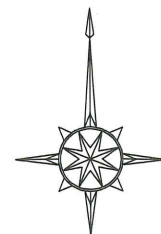
凡例

 物件位置

3号物件 位置図

仙北市田沢湖卒田字
大影小影国有林
1155林班に小班

面積 2.25 ha
伐採種 皆伐



縮尺 1 : 5, 000



凡	例
収穫予定箇所	

(別紙)

入札番号 4

国有林名 大影小影

林小班 1155ほ

(主要) 樹種径級別本数及び材積

樹種 平均 (径級cm/樹高m)	秋田杉 一般材		秋田杉 低質材		ヒバ 一般材		ヒバ 低質材		アカマツ 一般材		ブナ 一般材		クリ 一般材		ナラ 一般材	
	24	19	8	8	16	12	6	5	30	22	34	18	24	19	24	18
本数/材積	(本)	(m ³)	(本)	(m ³)	(本)	(m ³)	(本)	(m ³)	(本)	(m ³)	(本)	(m ³)	(本)	(m ³)	(本)	(m ³)
10 cm以下			802	21.18			307	3.26								
12 cm	395	27.65			14	0.77										
14 cm	313	31.30			7	0.63										
16 cm	283	39.62			3	0.39										
18 cm	285	57.00			8	1.30										
20 cm	370	96.20			4	0.98										
22 cm	344	116.96							2	0.67			3	0.88	7	2.02
24 cm	426	191.70			3	1.12							2	0.70	6	2.00
26 cm	447	245.85											1	0.44	3	1.32
28 cm	411	271.26							2	1.19			1	0.53	2	0.98
30 cm	355	276.90											1	0.61	1	0.73
32 cm	261	240.12			2	1.18			3	2.68			1	0.69		
34 cm	222	239.76							1	1.04	1	0.70			1	0.70
36 cm	151	188.75														
38 cm	98	141.12							1	1.14					1	0.82
40 cm	65	102.05														
42 cm	45	79.20														
44 cm	27	53.46														
46 cm	14	29.82														
48 cm	12	28.44														
50 cm	5	13.15														
52 cm	3	8.40														
54 cm	2	5.62														
56 cm	2	5.38														
58 cm	3	8.78														
60 cm																
62 cm以上																
計	4,539	2,498.49	802	21.18	41	6.37	307	3.26	9	6.72	1	0.70	9	3.85	21	8.57

(主要) 樹種径級別本数及び材積

樹種 平均 (径級cm/樹高m)	サワグルミ 一般材		ウダイカンバ 一般材		カツラ 一般材		ホオノキ 一般材		サクラ 一般材		トチノキ 一般材		シナノキ 一般材		その他広葉樹 一般材	
	30	20	30	17	26	16	24	19	22	18	28	15	28	19	24	18
本数/材積	(本)	(m ³)	(本)	(m ³)	(本)	(m ³)	(本)	(m ³)	(本)	(m ³)	(本)	(m ³)	(本)	(m ³)	(本)	(m ³)
10 cm以下																
12 cm																
14 cm																
16 cm																
18 cm																
20 cm																
22 cm	2	0.61			1	0.24	26	7.75	2	0.60	1	0.22			2	0.63
24 cm			3	1.09			18	6.70			1	0.26			1	0.36
26 cm	1	0.42	1	0.39	1	0.37	10	4.49	1	0.42			1	0.42		
28 cm					2	0.86	8	3.87								
30 cm	1	0.55	1	0.46	2	1.04	3	1.68			1	0.52	1	0.61		
32 cm	2	1.38					2	1.38			1	0.69	1	0.62	1	0.49
34 cm	1	0.70	1	0.70			2	1.47								
36 cm							2	1.65			1	0.57				
38 cm																
40 cm																
42 cm																
44 cm	1	1.78	1	1.16												
46 cm																
48 cm																
50 cm																
52 cm																
54 cm																
56 cm																
58 cm																
60 cm																
62 cm以上																
計	8	5.44	7	3.80	6	2.51	71	28.99	3	1.02	5	2.26	3	1.65	4	1.48

(主要) 樹種径級別本数及び材積

樹種 平均 (径級cm/樹高m)	その他広葉樹 低質材												合計	
	8	8	(本)	(m ³)	(本)	(m ³)	(本)	(m ³)	(本)	(m ³)	(本)	(m ³)	(本)	(m ³)
10 cm以下	2,013	23.97											3,122	48.41
12 cm	157	9.42											566	37.84
14 cm	94	9.40											414	41.33
16 cm	104	14.56											390	54.57
18 cm	83	15.77											376	74.07
20 cm	76	19.00											450	116.18
22 cm													390	130.58
24 cm													460	203.93
26 cm													466	254.12
28 cm													426	278.69
30 cm													366	283.10
32 cm													274	249.23
34 cm													229	245.07
36 cm													154	190.97
38 cm													100	143.08
40 cm													65	102.05
42 cm													45	79.20
44 cm													29	56.40
46 cm													14	29.82
48 cm													12	28.44
50 cm													5	13.15
52 cm													3	8.40
54 cm													2	5.62
56 cm													2	5.38
58 cm													3	8.78
60 cm														
62 cm以上														
計	2,527	92.12											8,363	2,688.41

(別紙)

入札番号 4

国有林名 大影小影

林小班 1155ほ1

(主要) 樹種径級別本数及び材積

樹種 平均 (径級cm/樹高m)	秋田杉 一般材		秋田杉 低質材		ヒバ 一般材		ヒバ 低質材		サワグルミ 一般材		ドロノキ 一般材		ホオノキ 一般材		トチノキ 一般材	
	26 (本)	22 (m ³)	8 (本)	8 (m ³)	16 (本)	12 (m ³)	6 (本)	5 (m ³)	28 (本)	18 (m ³)	60 (本)	20 (m ³)	26 (本)	18 (m ³)	26 (本)	13 (m ³)
10 cm以下			97	2.29			36	0.54								
12 cm	37	2.96			2	0.10										
14 cm	41	4.92														
16 cm	46	7.36			1	0.17										
18 cm	71	16.33														
20 cm	91	26.39														
22 cm	63	24.57							1	0.24			3	0.86	1	0.37
24 cm	103	49.44											2	0.72		
26 cm	103	59.74			1	0.40							6	2.43		
28 cm	116	81.20							1	0.48					1	0.19
30 cm	104	86.32														
32 cm	87	80.04													1	0.35
34 cm	59	63.72														
36 cm	39	48.75							1	0.99						
38 cm	27	36.99														
40 cm	28	43.96														
42 cm	13	21.97														
44 cm	11	19.49														
46 cm	2	3.57											1	1.26		
48 cm	4	8.83														
50 cm	3	5.66														
52 cm	1	2.18														
54 cm	1	2.64														
56 cm																
58 cm																
60 cm											1	2.26				
62 cm以上																
計	1,050	697.03	97	2.29	4	0.67	36	0.54	3	1.71	1	2.26	12	5.27	3	0.91

(主要) 樹種径級別本数及び材積

樹種 平均 (径級cm/樹高m)	その他広葉樹 一般材		その他広葉樹 低質材										合計	
	22	17	6	6										
本数/材積	(本)	(m ³)	(本)	(m ³)	(本)	(m ³)	(本)	(m ³)	(本)	(m ³)	(本)	(m ³)	(本)	(m ³)
10 cm以下			639	5.82									772	8.65
12 cm			15	0.90									54	3.96
14 cm			9	0.90									50	5.82
16 cm			15	2.10									62	9.63
18 cm			4	0.80									75	17.13
20 cm			8	2.08									99	28.47
22 cm	1	0.28											69	26.32
24 cm													105	50.16
26 cm													110	62.57
28 cm													118	81.87
30 cm													104	86.32
32 cm													88	80.39
34 cm													59	63.72
36 cm													40	49.74
38 cm													27	36.99
40 cm													28	43.96
42 cm													13	21.97
44 cm													11	19.49
46 cm													3	4.83
48 cm													4	8.83
50 cm													3	5.66
52 cm													1	2.18
54 cm													1	2.64
56 cm														
58 cm														
60 cm													1	2.26
62 cm以上														
計	1	0.28	690	12.60									1,897	723.56

(別紙)

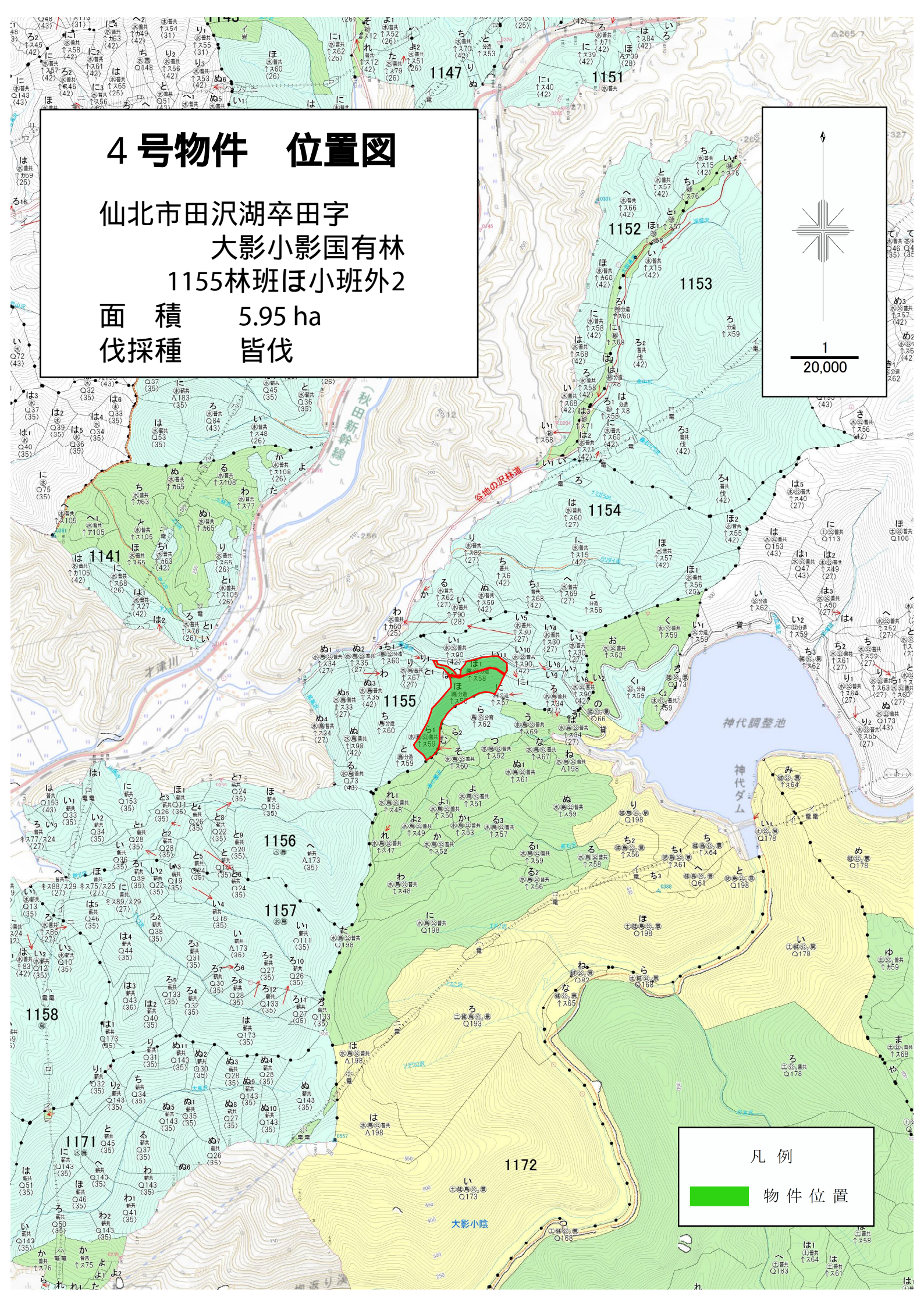
入札番号	4
国有林名	大影小影
林小班	1155ほ2

(主要) 樹種径級別本数及び材積

樹種 平均 (径級cm/樹高m)	秋田杉 一般材		秋田杉 低質材		ホオノキ 一般材		その他広葉樹 低質材						合計	
	32	22	8	8	24	17	8	7	(本)	(m ³)	(本)	(m ³)	(本)	(m ³)
10 cm以下			6	0.18			43	0.45					49	0.63
12 cm	3	0.17					8	0.45					11	0.62
14 cm	2	0.15					1	0.06					3	0.21
16 cm	3	0.35											3	0.35
18 cm	1	0.23					2	0.33					3	0.56
20 cm	2	0.49											2	0.49
22 cm	7	2.09			1	0.24							8	2.33
24 cm	5	2.38											5	2.38
26 cm	9	4.43											9	4.43
28 cm	4	2.57			1	0.53							5	3.10
30 cm	10	7.04											10	7.04
32 cm	9	7.99											9	7.99
34 cm	7	7.81											7	7.81
36 cm	17	19.74											17	19.74
38 cm	5	6.15											5	6.15
40 cm	4	5.10											4	5.10
42 cm	5	8.00											5	8.00
44 cm	3	4.99											3	4.99
46 cm	4	7.31											4	7.31
48 cm	3	6.65											3	6.65
50 cm	1	2.43											1	2.43
52 cm	2	4.67											2	4.67
54 cm														
56 cm														
58 cm														
60 cm														
62 cm以上														
計	106	100.74	6	0.18	2	0.77	54	1.29					168	102.98

4号物件 位置図

仙北市田沢湖卒田字
大影小影国有林
1155林班ほ小班外2
面積 5.95 ha
伐採種 皆伐




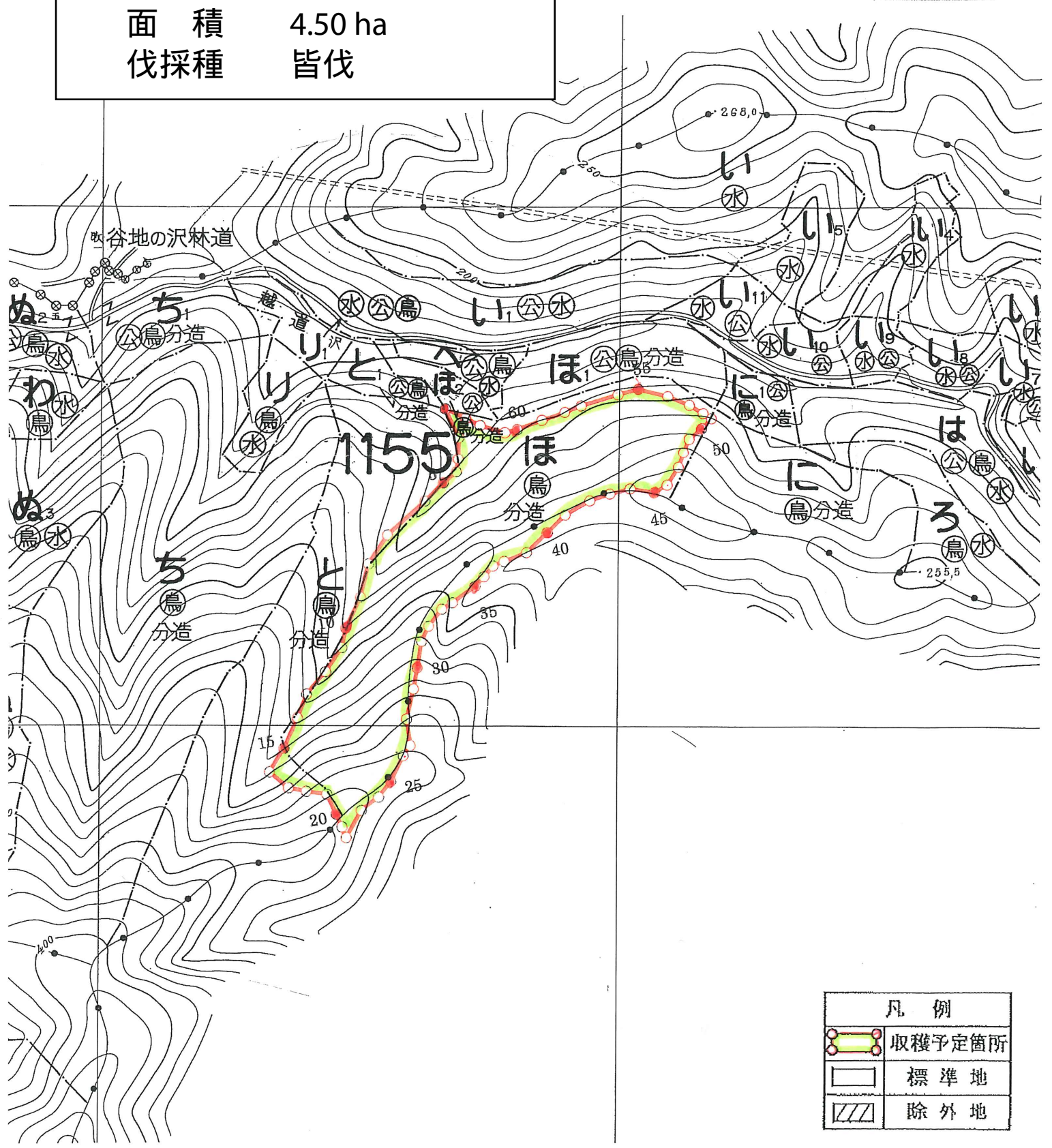
凡例

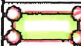
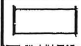

物件位置

4号物件 位置図

仙北市田沢湖卒田字
 大影小影国有林
 1155林班ほ小班
 面積 4.50 ha
 伐採種 皆伐


方位

縮尺 S=1/5,000



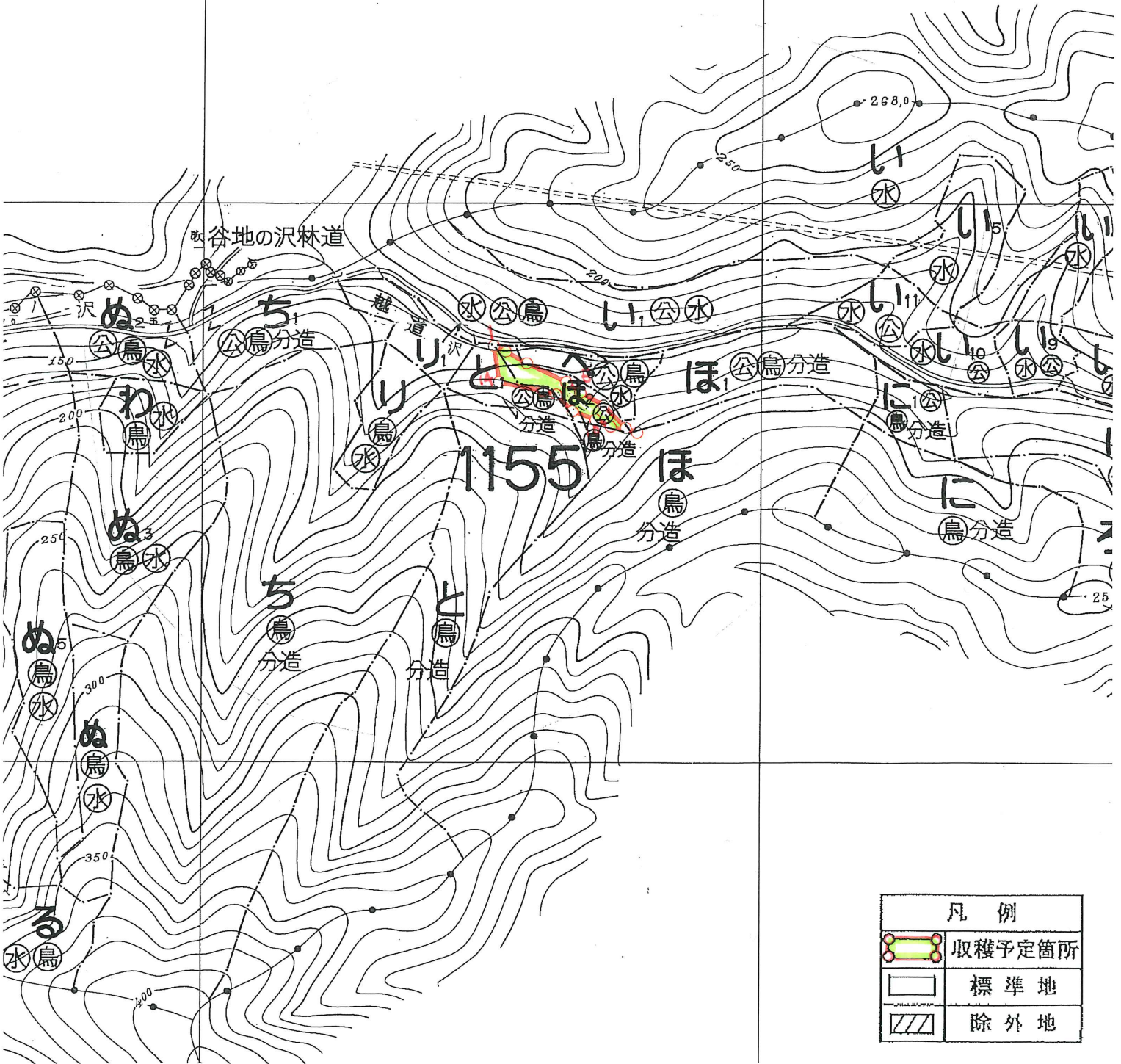
凡例	
	取穫予定箇所
	標準地
	除外地

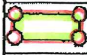
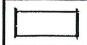
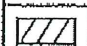
4号物件 位置図

仙北市田沢湖卒田字
 大影小影国有林
 1155林班ほ2小班
 面積 0.29 ha
 伐採種 皆伐

方位

縮尺 S=1/5,000

1154



凡例	
	収穫予定箇所
	標準地
	除外地