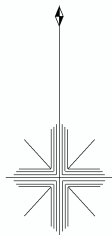
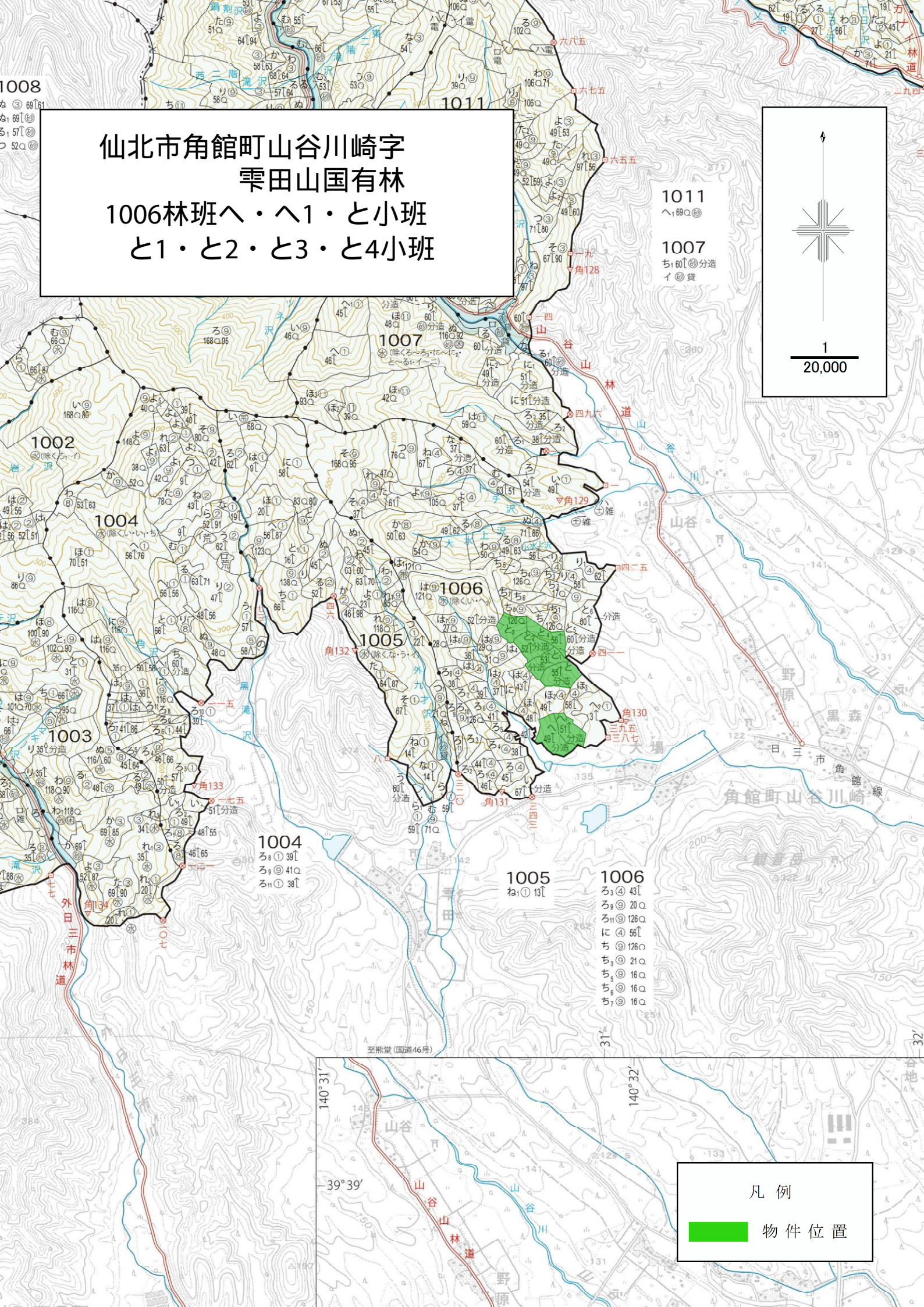


仙北市角館町山谷川崎字  
栗田山国有林  
1006林班へ・へ1・と小班  
と1・と2・と3・と4小班



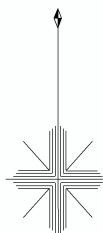
1  
20,000



凡 例  
■ 物件位置



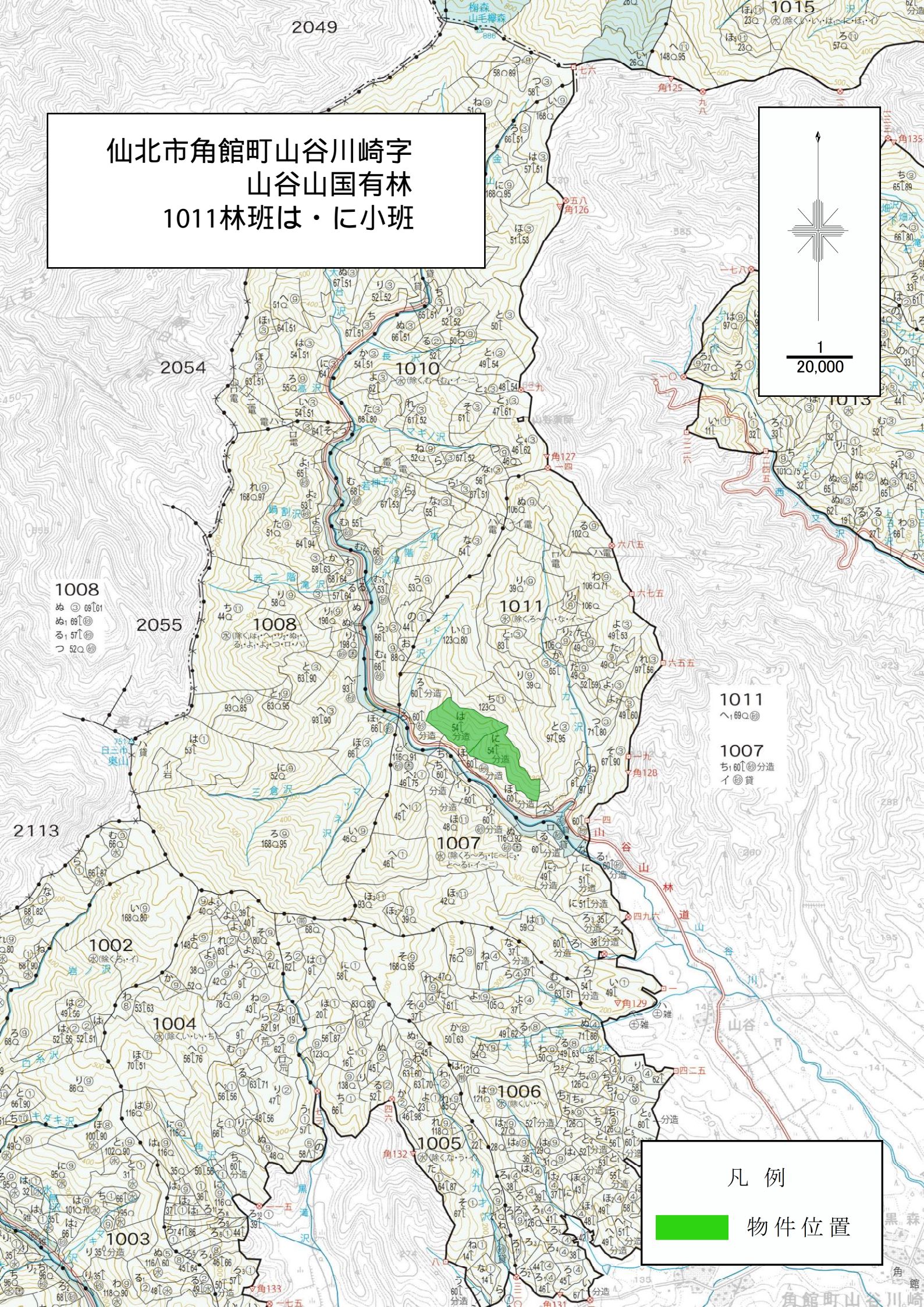
仙北市角館町山谷川崎字  
山谷山国有林  
1011林班は・に小班



1  
20,000

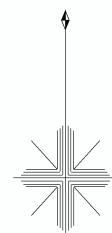
凡 例

■ 物件位置





仙北市西木町小山田字  
大石沢有林  
1018林班ら小班



1  
20,000

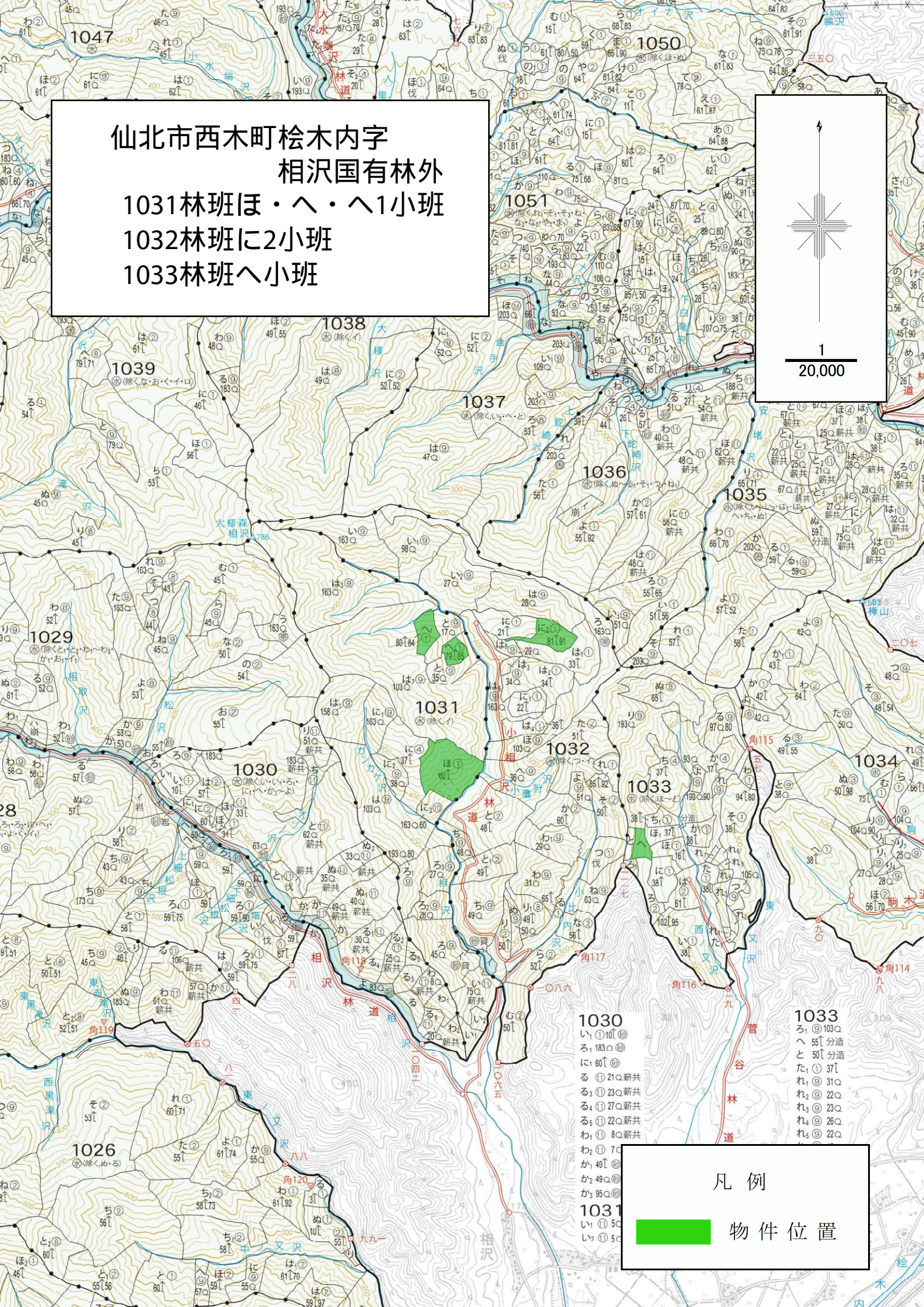
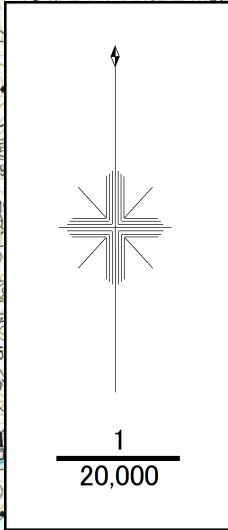
1019  
と①50[73  
1018  
た63[分道  
ね①118Q  
ら54[分道  
イ⑧貸

凡 例


■ 物件位置




仙北市西木町桧木内字  
相沢国有林外  
1031林班ほ・へ・へ1小班  
1032林班に2小班  
1033林班へ小班



凡 例

 物 件 位 置

凡 例

 物 件 位 置



$$\frac{1}{20,000}$$

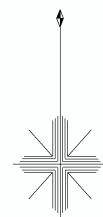
$\angle_1$  ④  $60^\circ \uparrow 54^\circ$

物件位置

れ ① 66 152  
れ<sub>1</sub> 66↑ (㊟)  
そ<sub>1</sub> 25↑ (㊟)  
そ<sub>3</sub> 83Q (㊟)  
ね 46Q (㊟)  
な<sub>2</sub> 52Q (㊟)  
な<sub>3</sub> 178Q (㊟)  
ら<sub>3</sub> ⑨ 83Q  
く ⑨ 55Q



仙北市西木町上桧木内字  
初内沢有林  
1074林班ろ小班



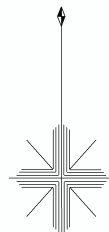
1  
20,000

凡 例

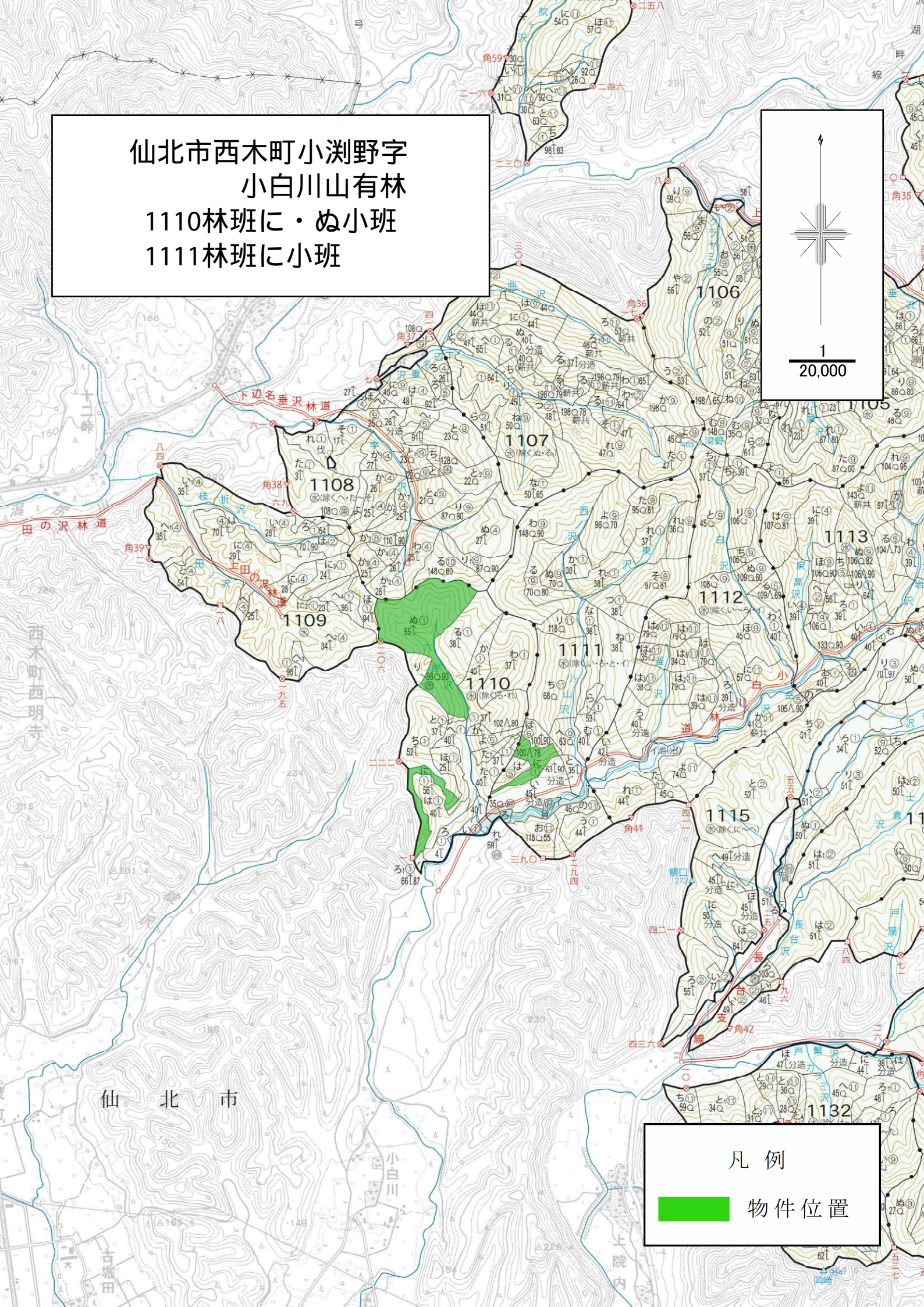
■ 物件位置



仙北市西木町小渚野字  
小白川山有林  
1110林班に・ぬ小班  
1111林班に小班



1  
20,000



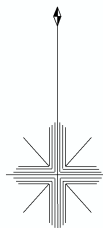
凡例



物件位置



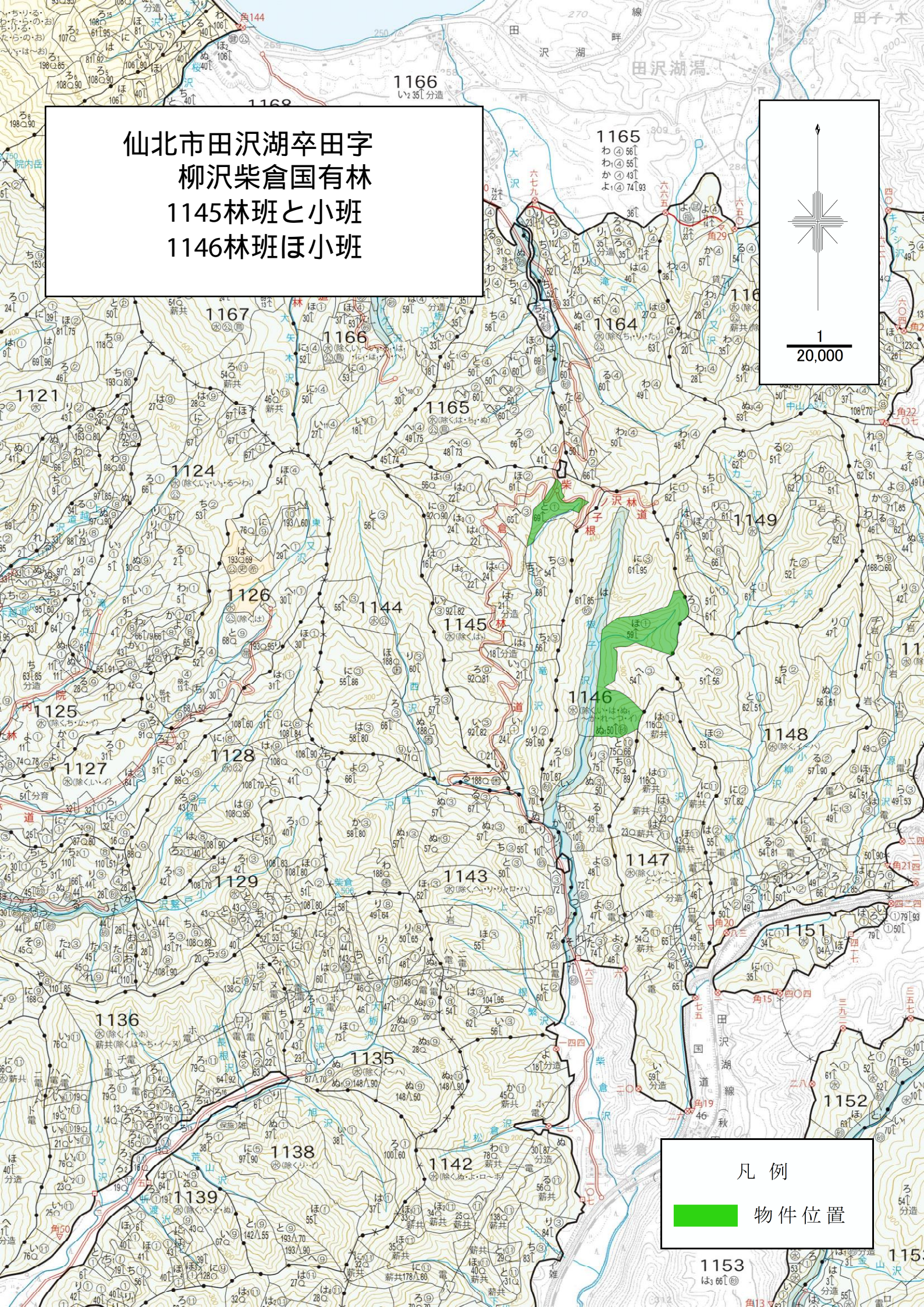
仙北市田沢湖卒田字  
柳沢柴倉国有林  
1145林班と小班  
1146林班ほ小班



1  
20,000

凡 例

■ 物件位置





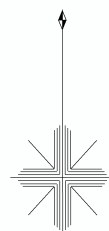




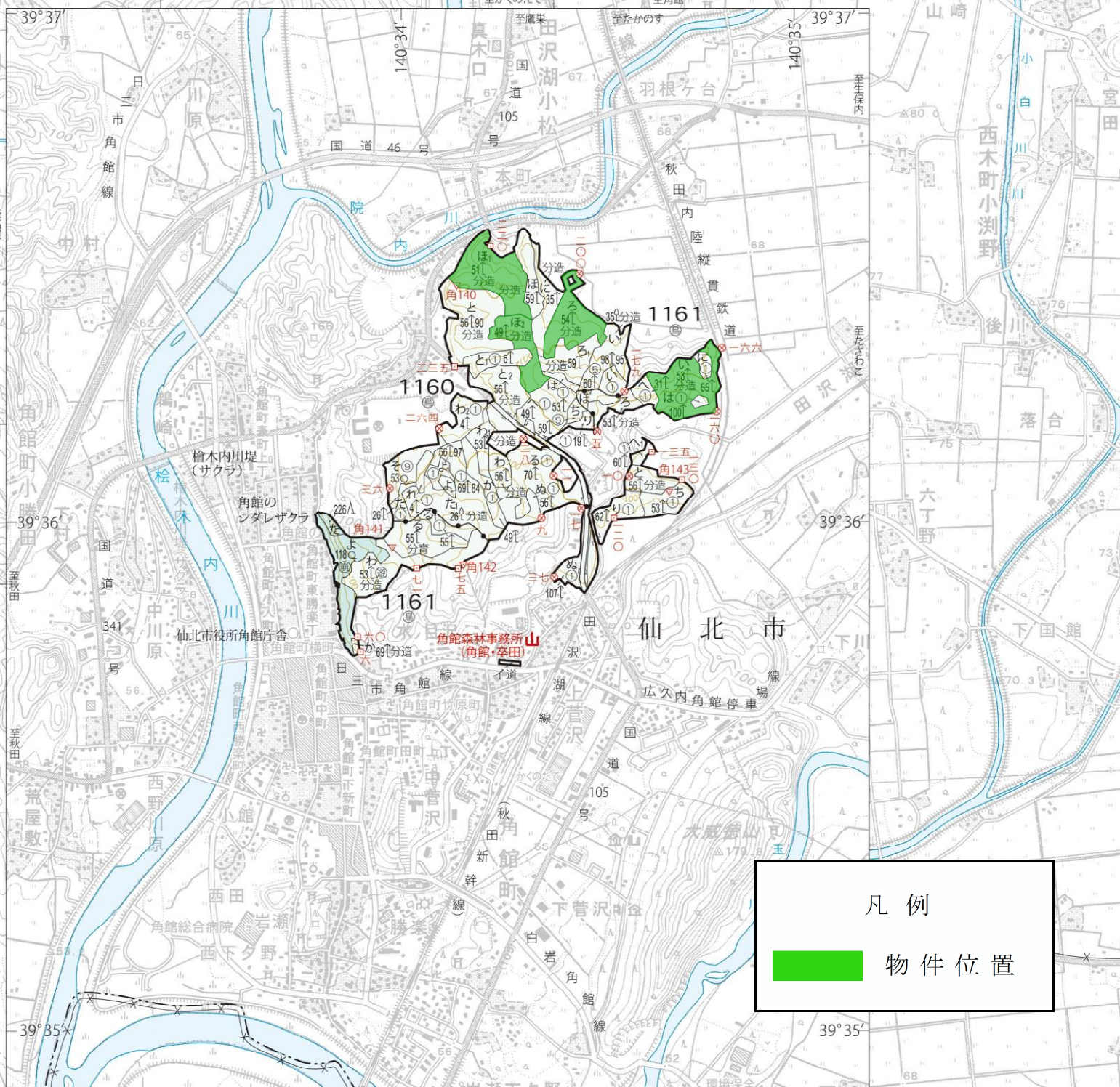
仙北市田沢湖小松字  
外ノ山有林

1160林班ろ・ほ1・ほ2小班

1161林班い小班



1  
20,000



凡 例



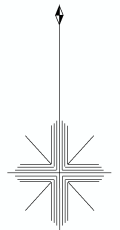
物件位置



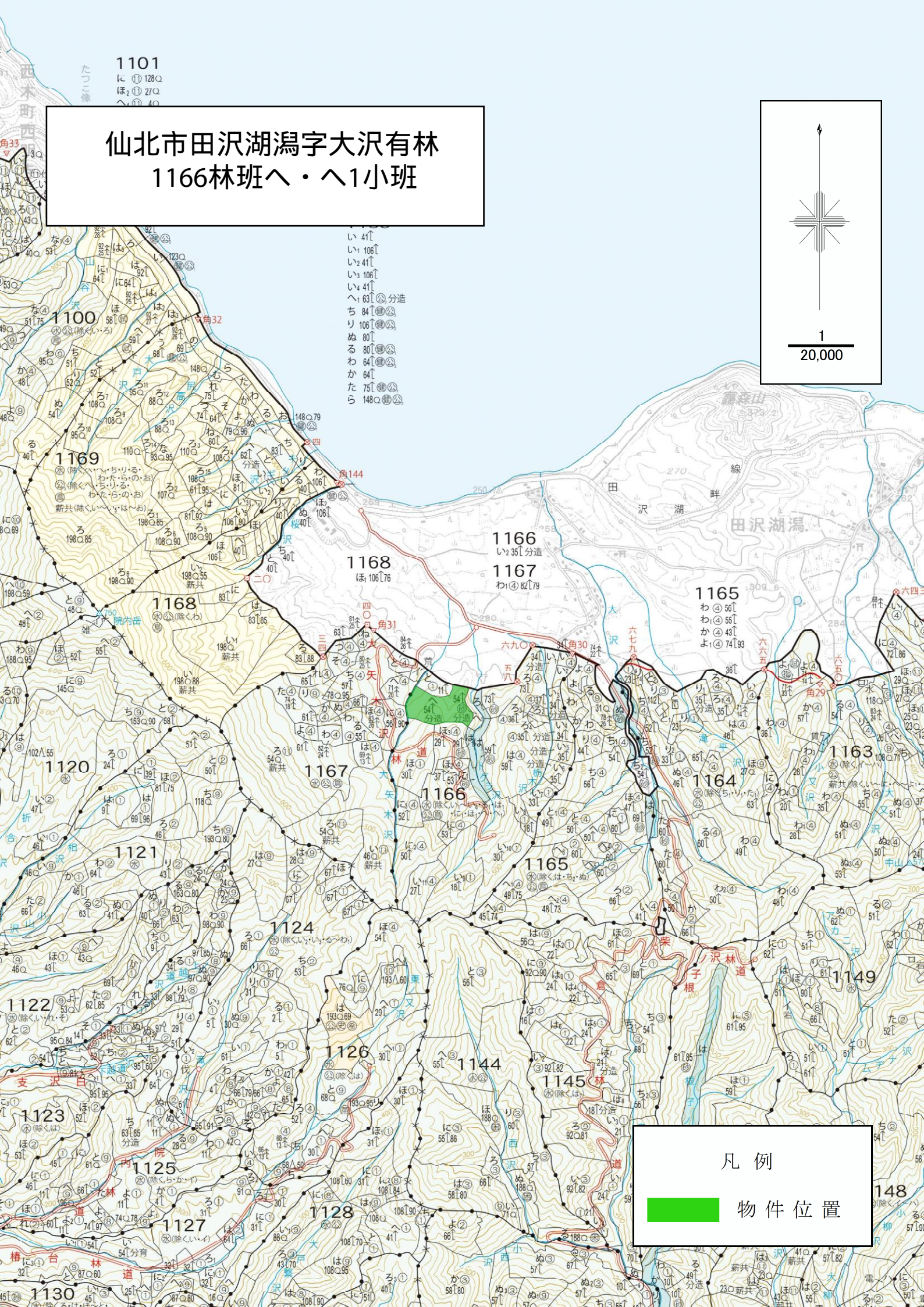
1101  
に ① 128Q  
ほ ② 27Q  
へ ③ 40

# 仙北市田沢湖潟字大沢有林 1166林班へ・へ1小班

い 41↑  
い 106↑  
い 41↑  
い 106↑  
い 41↑  
へ 63↑ ④ 分道  
ち 84↑ ④ ⑤  
り 106↑ ④ ⑤  
ぬ 80↑  
る 80↑ ④ ⑤  
わ 64↑ ④ ⑤  
か 64↑  
た 75↑ ④ ⑤  
ら 148Q ④ ⑤



1  
20,000

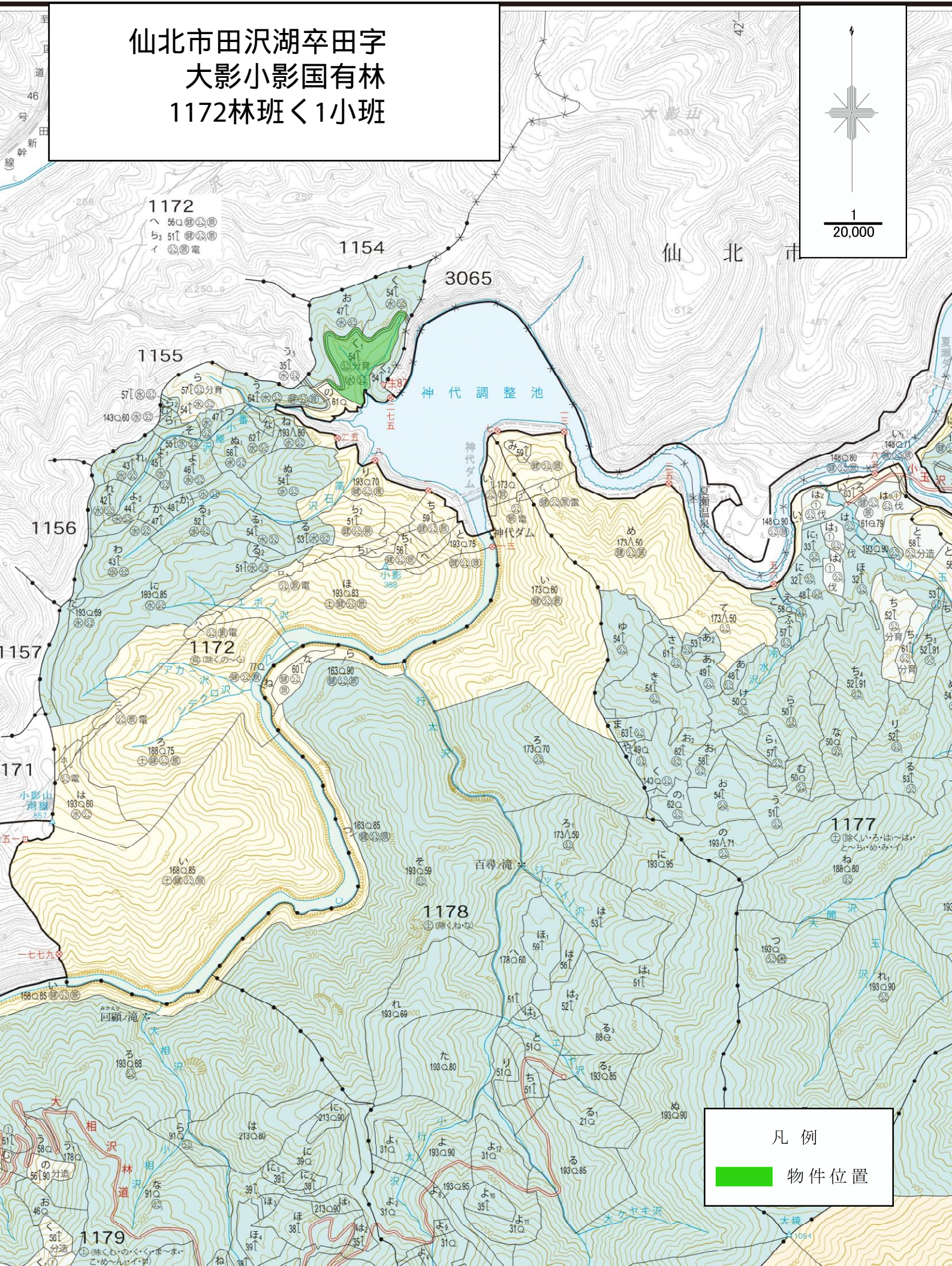
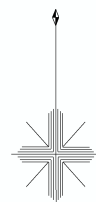


凡 例

物件位置



仙北市田沢湖卒田字  
大影小影国有林  
1172林班<1小班



凡 例

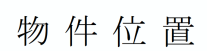
物件位置



史跡名勝天然  
跡名勝天然  
跡名勝天然  
村史跡名勝天然  
界自然  
保護區特別  
保護區普  
生自然環境  
然環境保全地  
然環境保  
生動植物  
然環境保全地

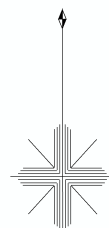
毛・h1小班

ンを付す。





仙北市角館町白岩字入角山国有林  
1180林班と小班  
大仙市豊岡字入角山国有林  
1181林班ち小班



1  
20,000

1179

ま<sub>1</sub> 54分造  
ま<sub>2</sub> 51分造  
ま<sub>3</sub> 50分造  
ロ 貨  
ハ ニ 貨  
ニ 貨

1181

2145

禁 複 製

No.  
令和 年 月 日

交付を受けた図面を目的以外に使用し、又は  
他人に譲渡（複製譲渡を含む）しないこと。

森林管理局・署長

凡 例

■ 物件位置