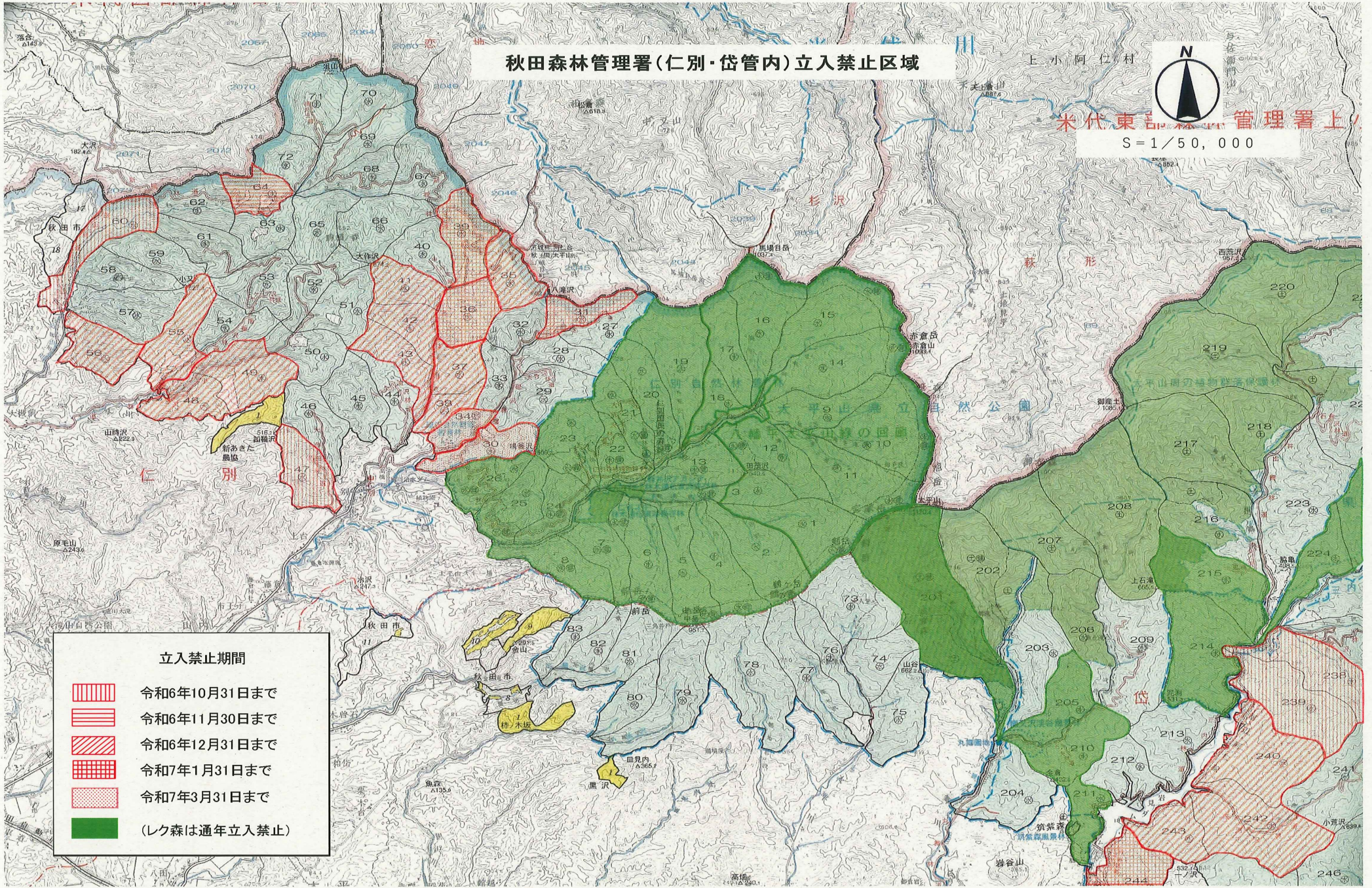


秋田森林管理署(仁別・岱管内)立入禁止区域



米代東部森林管理署上

S=1/50,000



立入禁止期間



令和6年10月31日まで



令和6年11月30日まで



令和6年12月31日まで



令和7年1月31日まで



令和7年3月31日まで

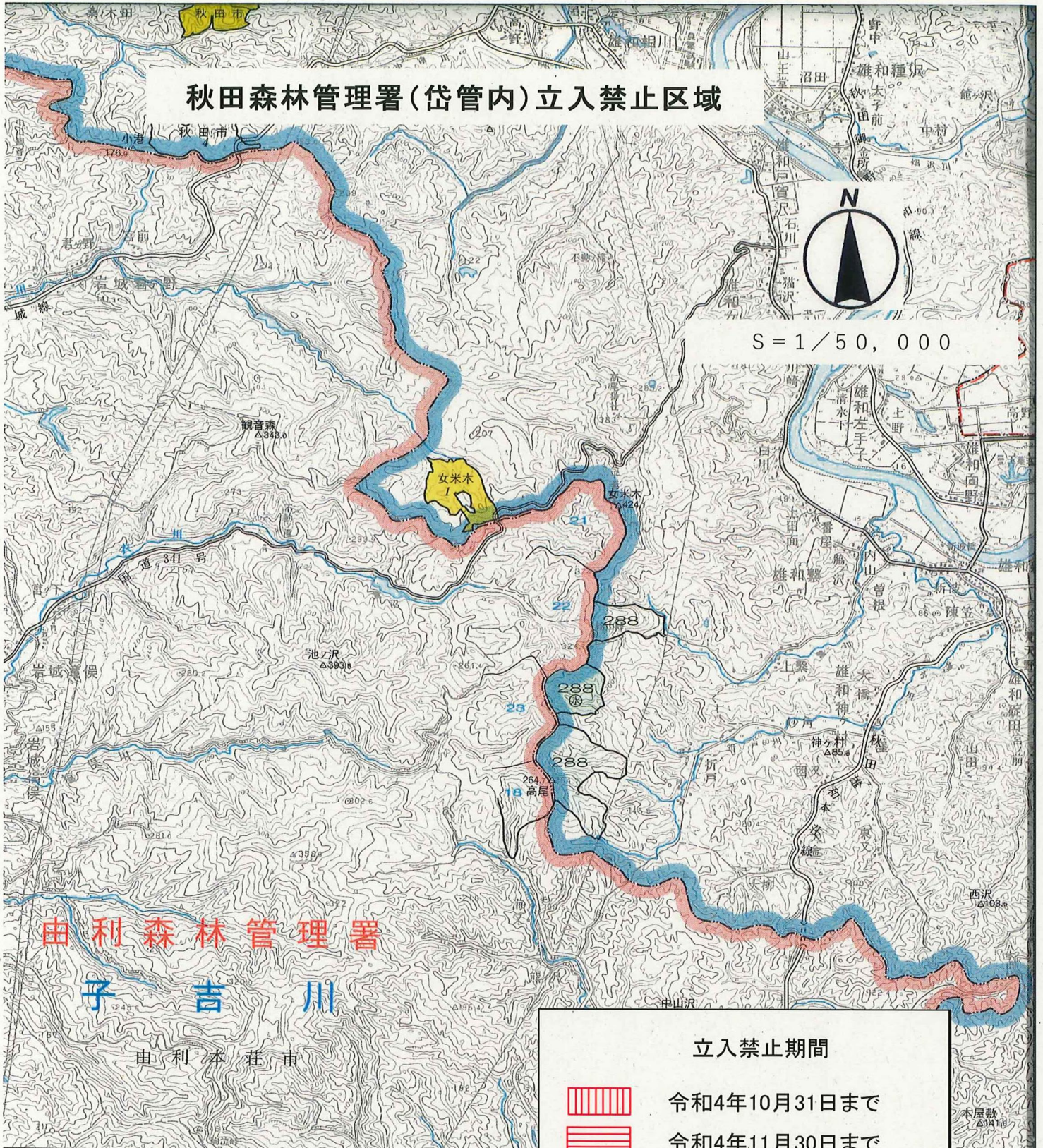


(レク森は通年立入禁止)

秋田森林管理署(岱管内)立入禁止区域



S = 1 / 50,000



由利森林管理署
子吉川

立入禁止期間



令和4年10月31日まで



令和4年11月30日まで



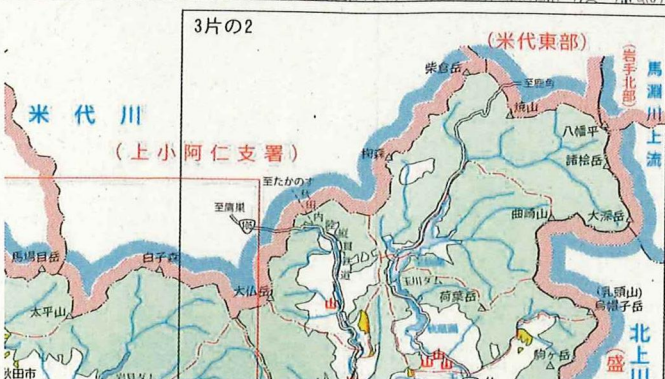
令和4年12月31日まで



令和5年3月31日まで



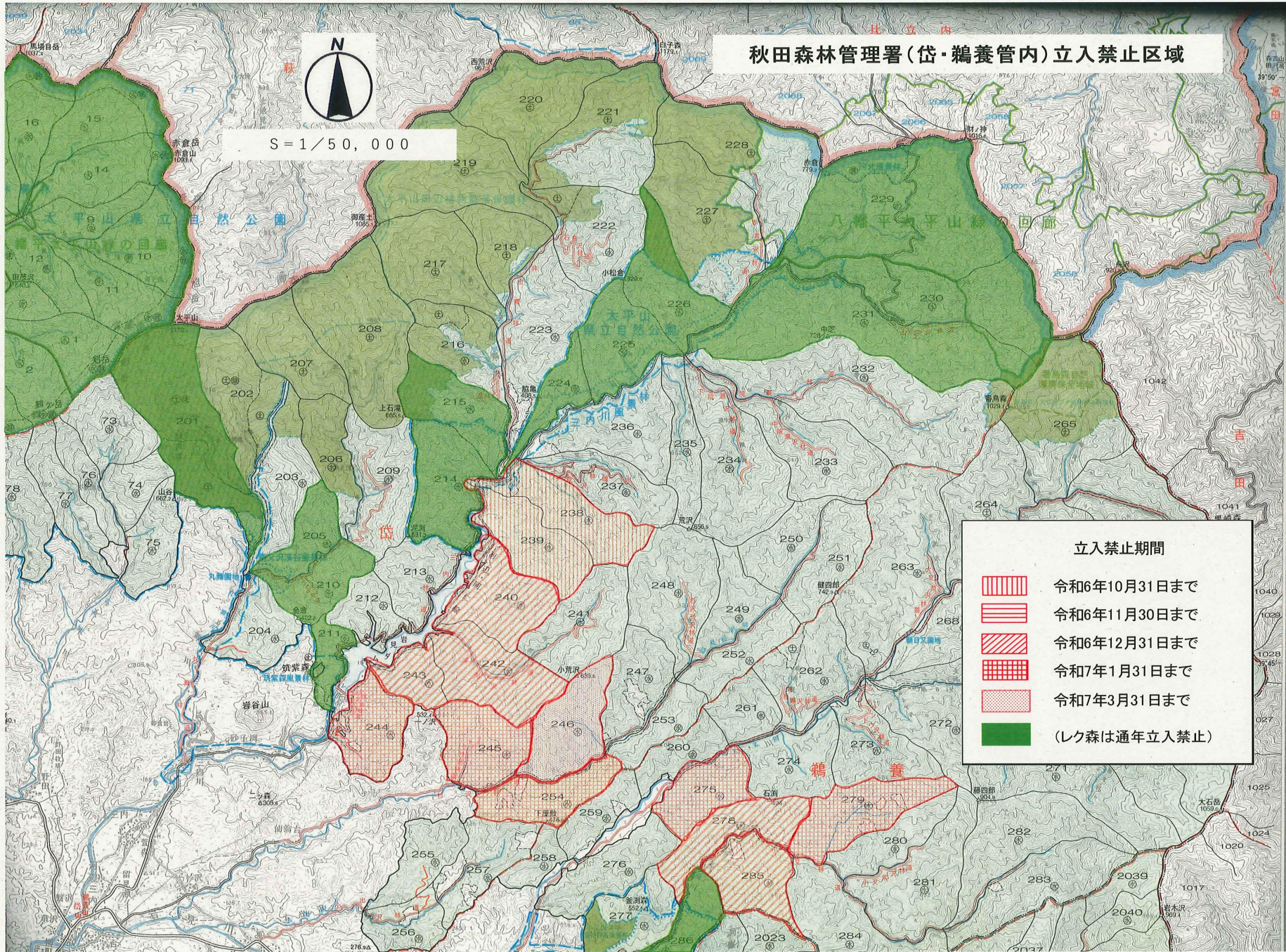
令和5年3月31日まで
(レク森)







秋田森林管理署(岱・鶉養管内)立入禁止区域



S = 1 / 50,000



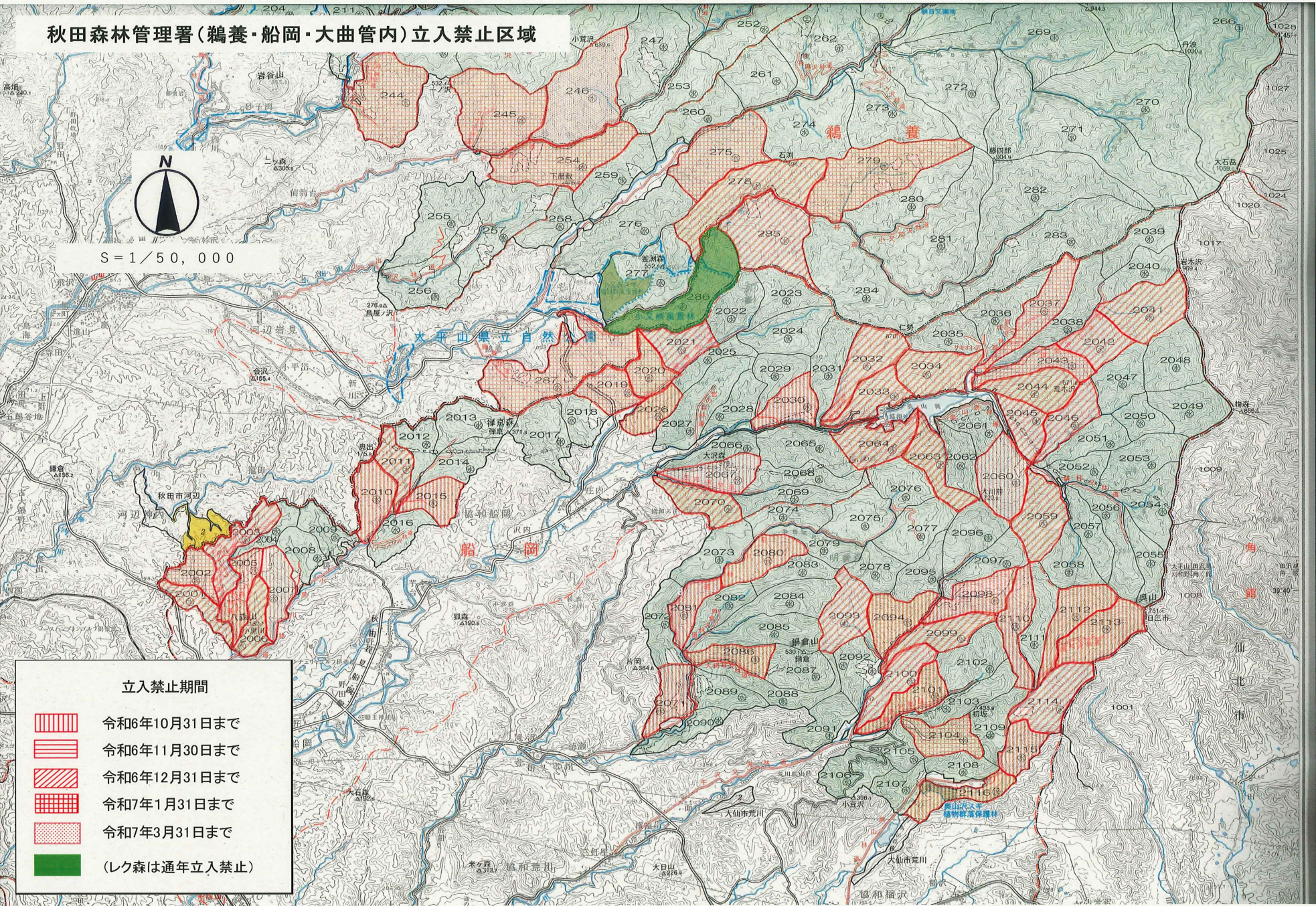
立入禁止期間

-  令和6年10月31日まで
-  令和6年11月30日まで
-  令和6年12月31日まで
-  令和7年1月31日まで
-  令和7年3月31日まで
-  (レク森は通年立入禁止)







秋田森林管理署(鶴養・船岡・大曲管内)立入禁止区域



S = 1 / 50,000



立入禁止期間

-  令和6年10月31日まで
-  令和6年11月30日まで
-  令和6年12月31日まで
-  令和7年1月31日まで
-  令和7年3月31日まで
-  (レク森は通年立入禁止)