

林間を利用した畑わさび栽培 の普及に向けての一考察

岩泉営林署 ○収穫係員 三浦 幸仁
業務課長 藤原 寛

1 はじめに

当署管内の岩泉町では、昭和59年頃から「畑わさび」栽培に積極的に取り組んでいる。平成9年度のわさびの作付面積は35ha、出荷量281t、販売額1億1千万円と県内一の「畑わさび」産地となっている。

当署においても昭和62年から国有林を畑わさび栽培敷として地元住民に貸付して国有林の有効活用を図っているが、現状は7カ所、約1haの小面積の活用に止まっている。

今後、地元産業の振興に資するため今回、林間利用による「畑わさび」栽培と林木の生育の関係、岩泉町の「畑わさび」栽培の現状等を紹介し、国有林の地元振興と収入拡大に資する一助となることを期待して発表する。

2 「畑わさび」栽培敷の現況

畑わさび栽培敷〔図-1〕は岩手県下閉伊郡岩泉町の見内川流域の見内川山国有林54林班い3小班内の林道沿いに位置し、標高550mから570m、傾斜10度、方位は北東、土壌は適潤性褐色森林土、林齢46年生、樹種は主にカラマツ、面積1.1haのうち貸付面積0.2563haである。この林分は平均胸高直径26cm、平均樹高19mで標準地内の本数は116本、ha当たりの本数は452本でRYは0.57である。

〔写-1~3〕わさびは春植の場合、5月に植付し翌年の7~8月に収穫する。栽培期間は14~15ヵ月、植付本数は0.1ha当たり4,000本、施肥量は約80kgで、栽培期間中に4回行う。

生産量は0.1ha当たり約900kg、純利益は約15万円である。

「畑わさび」栽培適地とは

- 西日の当たらない東や北向の沢に近いところで、夏涼しく、やや標高の高いところ(200~700m)。
- 山に腐葉土があり、土地が肥えて樹木の生育の良いところ。
- 樹木の間から日光が差し込む半日陰地。

3 林木の生育状況比較

この貸付地と非貸付地との林木の生育状況比較のため〔写-4〕地位等の類似した隣接林分の見内川山国有林54林班い4小班内に同面積(30m×85m)を選定した。この林分の平均胸高直径も26cmで樹高は19m、標準地内の本数は138本、ha当

たりの本数は542本でR Yは0.64であった。

林木の生育は、栽培地内と隣接林分のカラマツを比較してみると胸高直径には最大、最小の幅があるが、樹高はほとんど差がなく、平均胸高直径及び平均樹高とも同数値で良好な結果となっている。〔比較図〕

4 岩泉町の「畑わさび」生産の現状

岩泉町の「畑わさび」栽培面積・農家戸数の推移〔表-1〕は、栽培面積が平成9年度には平成元年度の約8倍の35haに増加しており、農家戸数については平成7年度をピークにやや減少しているものの、一戸当たりの栽培面積は年々増加している。

生産量の推移〔表-2〕は、平成9年度にあっては平成元年度の約14倍の281t増加している。

生産額の推移についても、平成9年度は平成元年度の約12倍の1億1千万円となっており、これも著しく増加している。

平成9年度生産量の内訳〔表-3〕はほとんど加工原料用（注1）である。

岩泉では、わさび栽培の適地条件が多く存在し、栽培地の選定と管理が容易であるため、林間栽培がほとんどを占めている。

5 考察

林木の生育期間に空間を利用した林地活用を考えた際、重要なことは、地元産業の振興に寄与することは勿論、森林の育成保育にも十分配慮しなければならない。

畑わさびの栽培は、施肥や照度管理による樹木への二次効果が期待されることから、林間利用による「畑わさび」栽培契約は林木の育成についても有効である。

国有林内において適地とされる箇所は、林道等路網に近く樹間密度調整がなされた林分であり、林分によっては受益者による森林整備の可能性も考慮したいと考える。

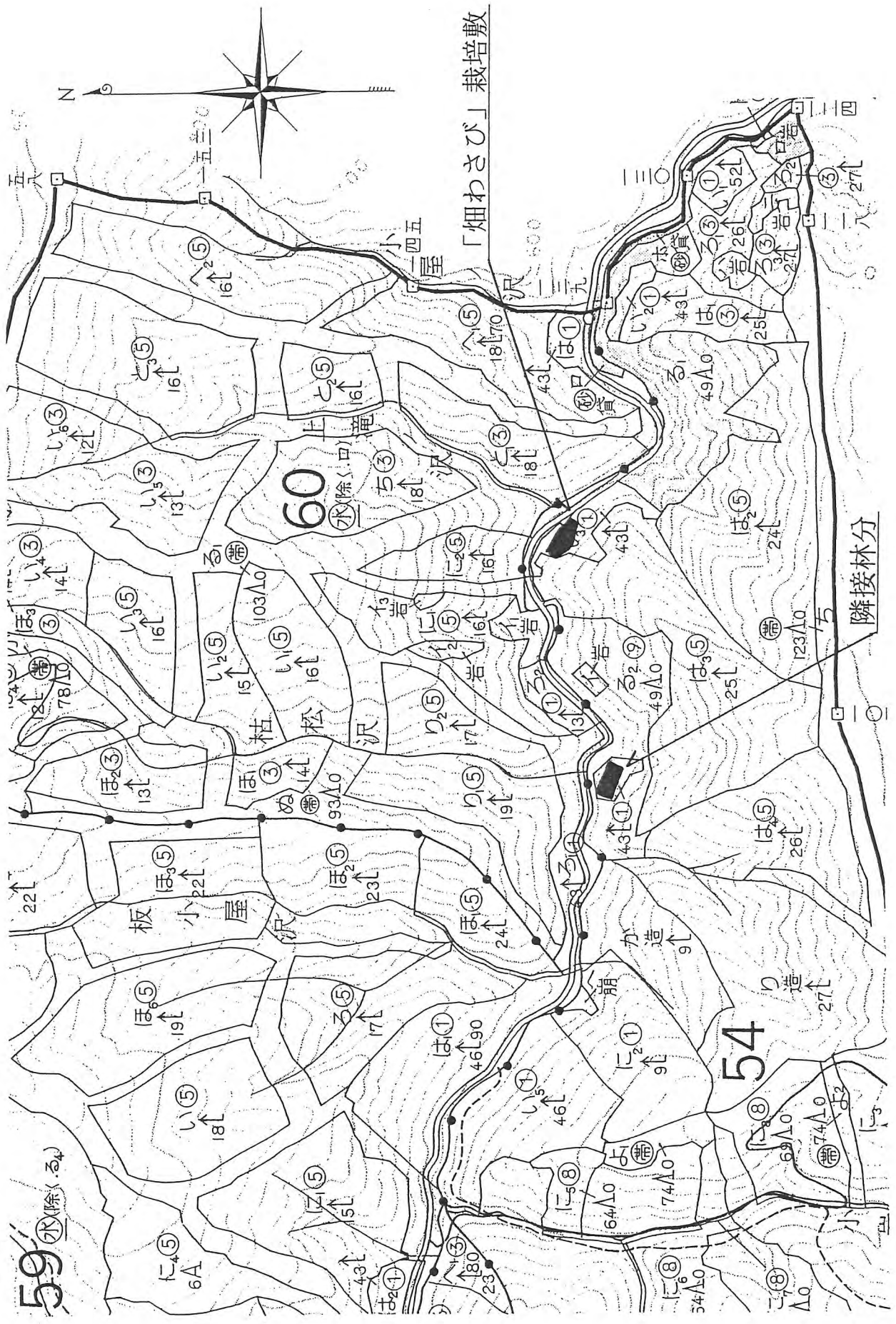
今後、国有林の活用による収入拡大を図ることは勿論、森林の持つ多種多様な機能の発揮の面からも栽培可能地の掘り起こしと同時に「畑わさび」栽培者への宣伝活動により契約栽培地の拡大に努めていきたい。

6 参考資料

- 1 岩手県宮古農業改良普及センター岩泉地域普及所業務資料及び特用林産物統計資料（平成10年2月現在）

7 注1：加工原料

畑わさび（根わさび・葉わさび）のうち茎の部分に当たるもので「練りわさび」や「粉わさび」に使われる。



図一 一



写-1



写-2

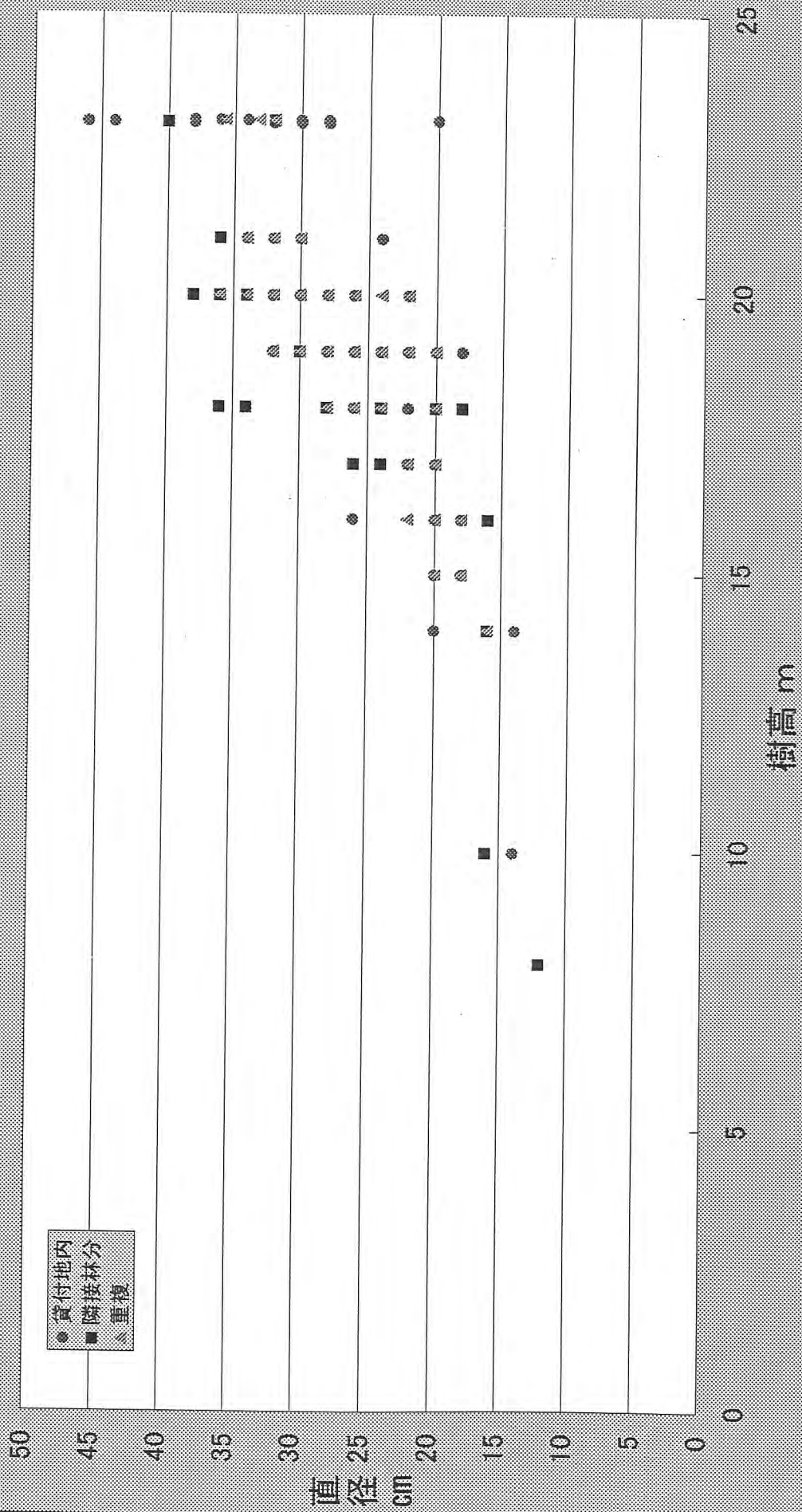


写-3



写-4

育成狀況比較図



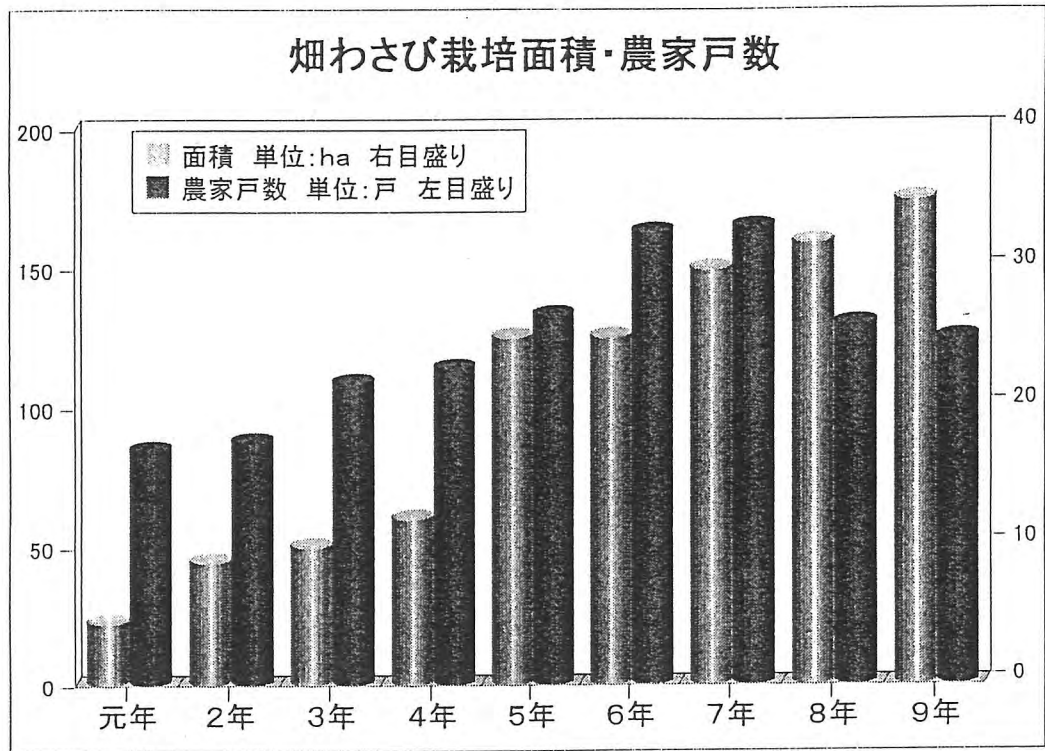


表-1

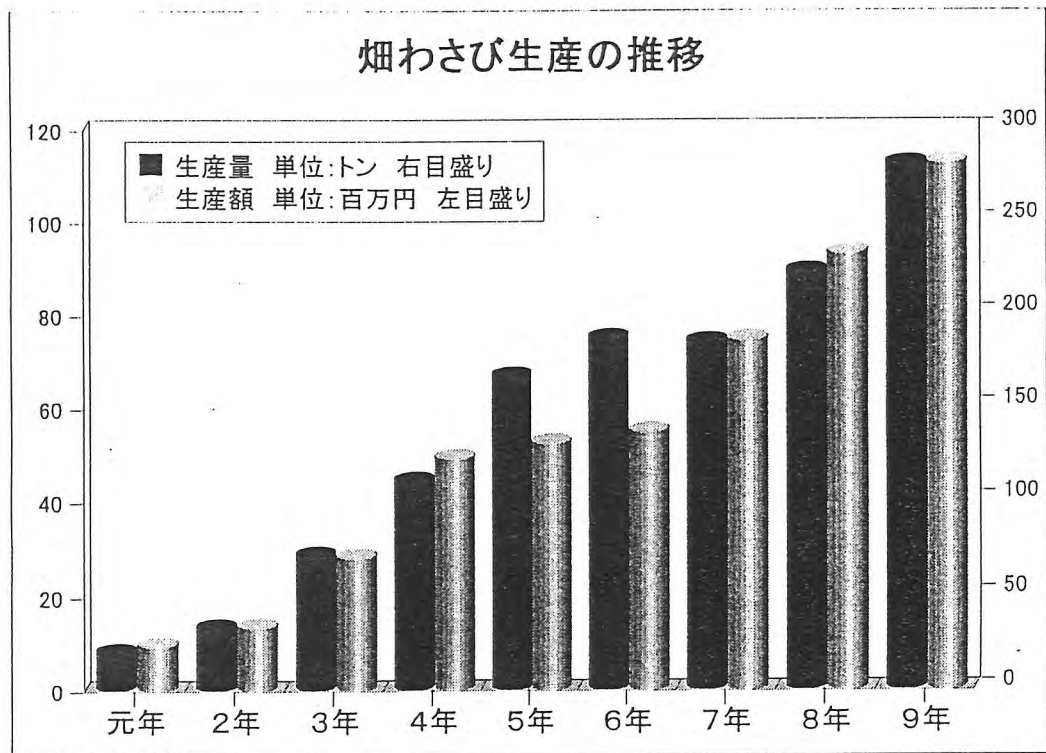


表-2

9年度わさび生産量 単位:トン

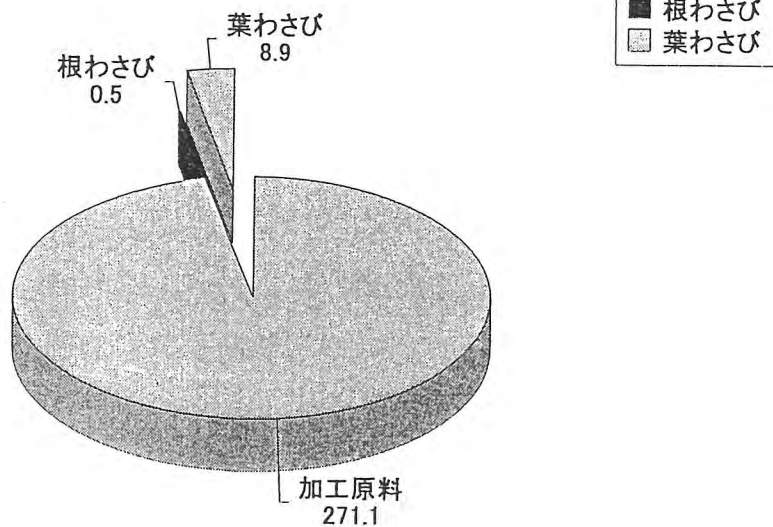


表-3

9年度わさび生産額 単位:千円

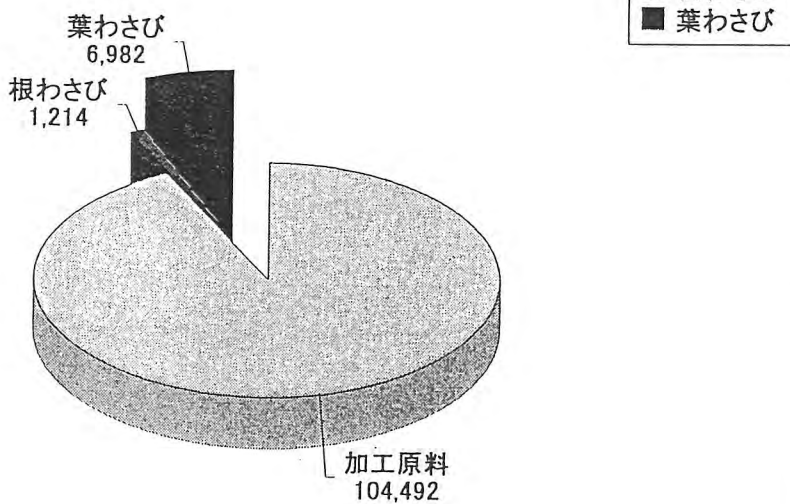


表-3