

令和8年岩手県大槌町の林野火災に伴う森林被害状況確認のための
林野庁東北森林管理局・岩手県・大槌町合同へり調査結果

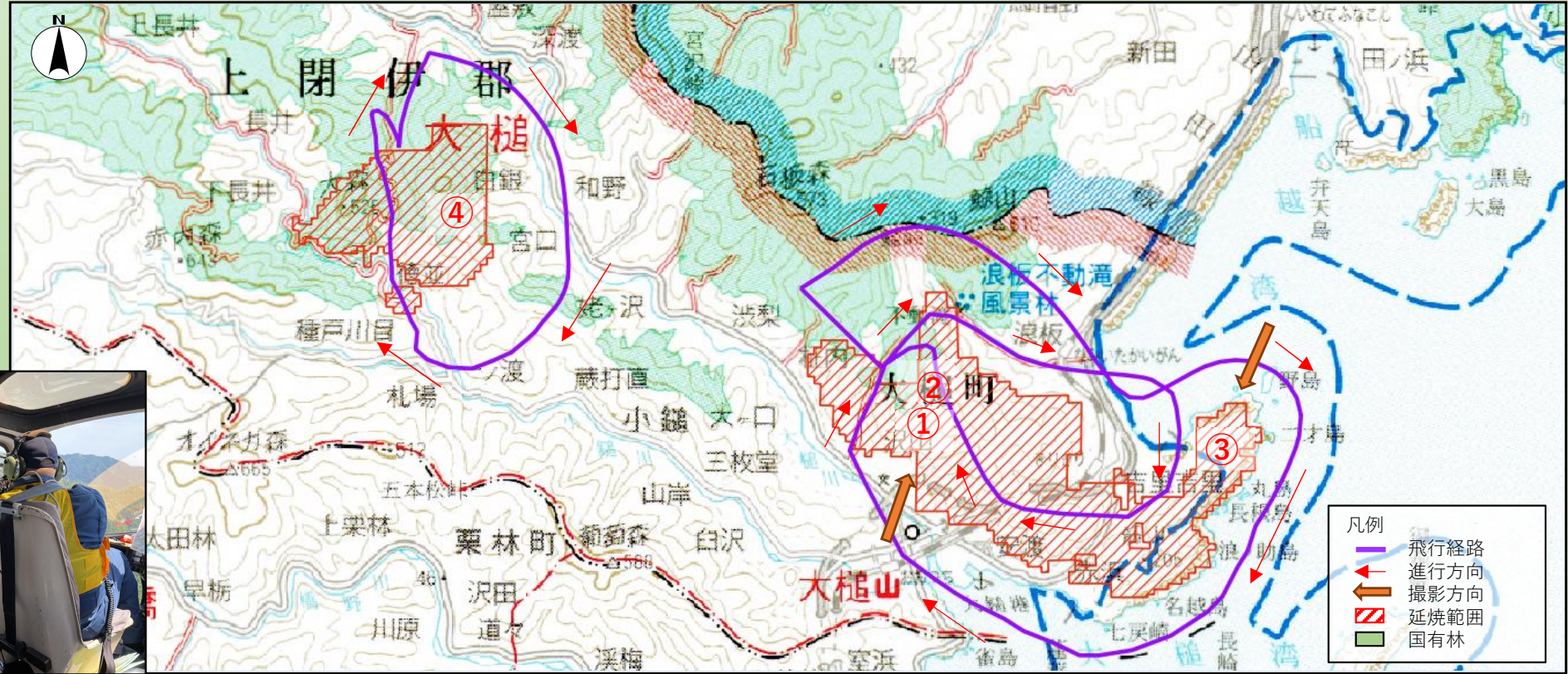
令和8年5月12日

林野庁東北森林管理局・岩手県・大槌町

令和8年 岩手県大槌町の林野火災に伴う森林被害調査（ヘリ調査）の結果

林野庁 東北森林管理局・岩手県・大槌町

1. 調査年月日：令和8年5月10日（日）～11日（月）
2. 調査場所：岩手県上閉伊郡大槌町の林野火災延焼範囲周辺
3. 調査実施機関：林野庁 東北森林管理局・岩手県・大槌町
4. 調査結果の概要
 - ・樹冠火が発生し樹木が著しく焼損したと推定される箇所が、尾根部や斜面上部などで広域に確認された。また、斜面中腹部などで局所的なものも確認された（写真①、③、④）。
 - ・樹冠火が発生したと推定される箇所の周囲などにおいて、火熱の影響で葉が変色している箇所が確認された。
 - ・大槌町大槌（写真②）や吉里吉里では、若齢の造林地とみられる区域において、植栽木が焼損したと推定される箇所が確認された。
 - ・今後、森林の復旧・再生に向けて、関係機関の協力を得ながら、火災の特徴や樹木への被害の程度等の詳細な調査を実施する予定。



令和8年 岩手県大槌町の林野火災に伴う森林被害調査（ヘリ調査）の結果

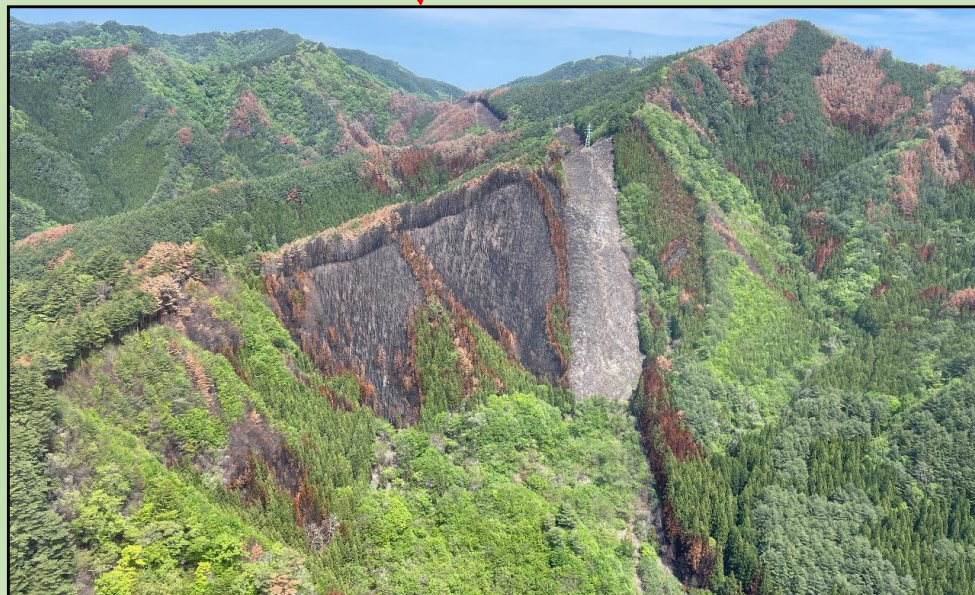
林野庁 東北森林管理局・岩手県・大槌町



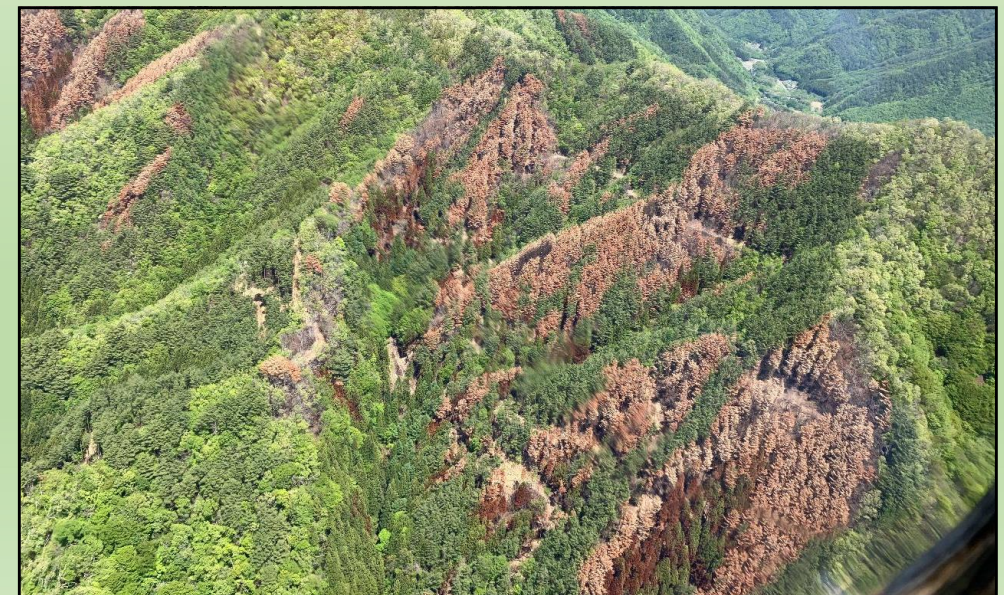
①大槌町大槌 市街地方面から北東方向を望む



③大槌町吉里吉里 太平洋から半島部の南西方向を望む



②大槌町大槌 ①の赤枠部を拡大



④大槌町小槌 徳並地区の北側を上空から望む