

国有林と連携して

森林共同施業団地

をつくりませんか！

国有林では民有林と連携した森林整備を進めるため、
『森林共同施業団地』の設定に取り組んでいます。

森林共同施業団地とは

地域の森林整備を進めていくためには、個々の森林所有者等の取組ではなく、地域の森林所有者と隣接する国有林が一体となって、低コスト林業を目指して、両者が連携しながら路網を整備したり、高性能林業機械を活用して間伐等の森林施業を実施していくことが重要です。

国有林では民有林と連携した森林施業を進めるため、「森林共同施業団地」を設定し、民有林における効率的で集約的な森林施業の推進に協力しています。

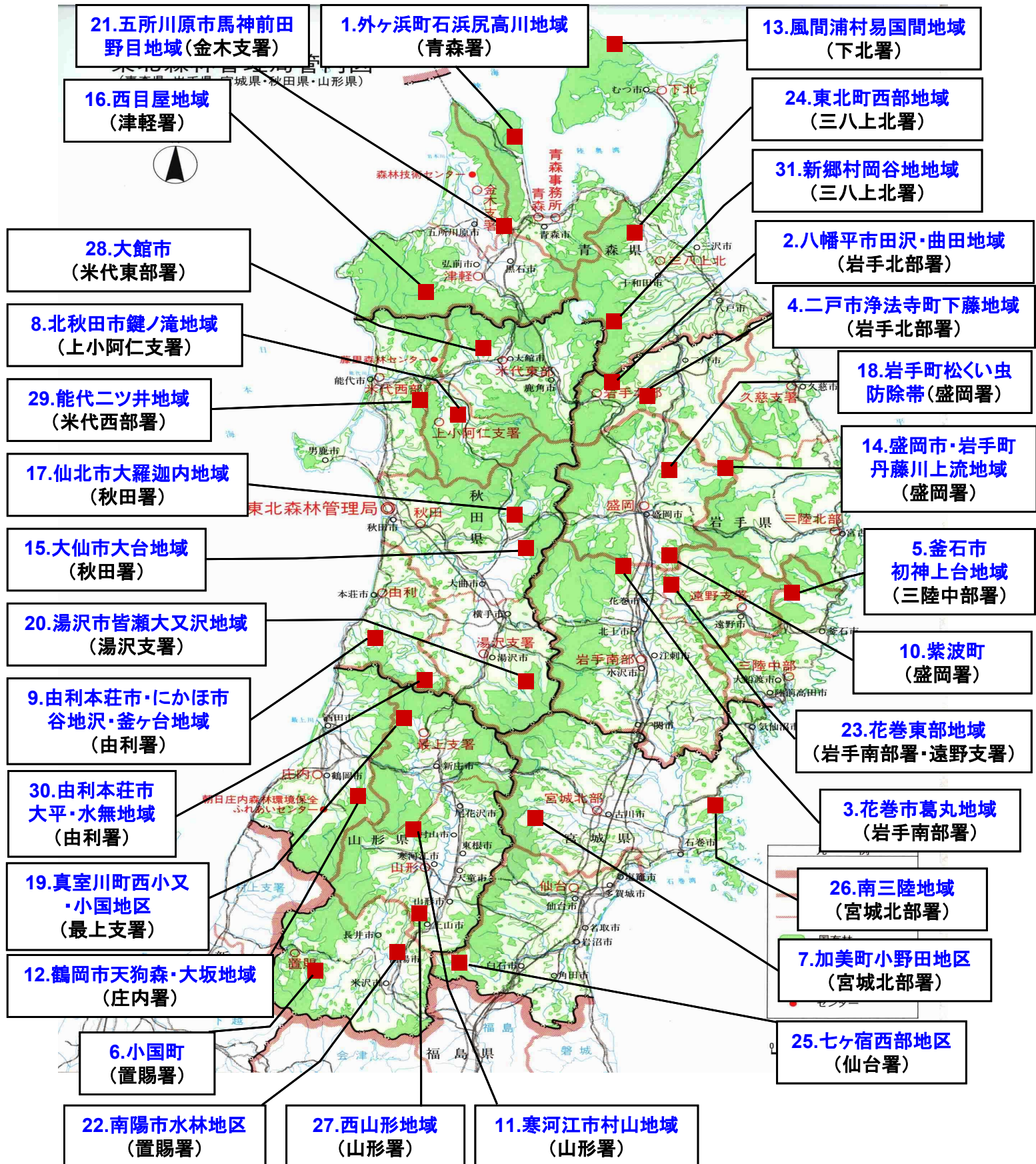
民有林と国有林を取り巻く共通課題

- 林業のグリーン成長に向けて、国産材の安定供給や事業者の育成確保のための取組が必要
- 民有林と国有林が混在している地域の連携と集約化によるスケールメリットの創出
- 高性能林業機械の導入と森林作業道等路網の整備を組み合わせ実施し、低コストで高効率な作業システムを普及

協定名	協定締結日 (当初協定締結日)	協定期間	署	相手方	協定面積 (ha)	森林整備実施計画					所在地	
						林業専用道 (m)	森林作業道 (m)	伐採面積 (ha)	伐採材積 (m ³)			
1 石浜尻高川地域 森林整備推進協定	R8.3.18 (R3.2.16) (H28.3.24) (H23.3.18)	R8.4.1 ～ R13.3.31	青森	青森県、外ヶ浜町、青森水源林整備事務所、森林組合あおもり	国	558	国有林			119	14,213	青森県 東津軽郡外ヶ浜町
					民	24	民有林					
					計	582	計	0	0	119	14,213	
2 八幡平市田沢・曲田地域 森林整備推進協定	R6.1.19 (H31.4.1) (H23.11.10)	R6.4.1 ～ R11.3.31	岩手北部	八幡平市 浄安森林組合	国	591	国有林	1,200	11,600	91	13,049	岩手県 八幡平市
					民	564	民有林			20	6,000	
					計	1,155	計	1,200	11,600	111	19,049	
3 葛丸地域 森林整備協定	R5.3.31 (H30.3.30) (H23.12.8)	R5.4.1 ～ R10.3.31	岩手南部	花巻市森林組合	国	165	国有林		16,030	82	22,959	岩手県 花巻市
					民	36	民有林		300	3	305	
					計	201	計	0	16,330	85	23,264	
4 二戸市浄法寺町下藤地域 森林整備推進協定	R6.1.19 (H31.4.1) (H24.1.19)	R6.4.1 ～ R11.3.31	岩手北部	浄安森林組合	国	591	国有林	1,200	30,600	230	26,095	岩手県 二戸市浄法寺町
					民	113	民有林	0	1,000	10	600	
					計	704	計	1,200	31,600	203	26,695	
5 釜石市初神上台地域 森林整備協定	R7.3.27 (R2.3.18) (H29.4.1) (H24.3.5)	R7.4.1 ～ R12.3.31	三陸中部	釜石市 釜石地方森林組合	国	90	国有林		1,700	36	4,453	岩手県 釜石市
					民	71	民有林			19	5,279	
					計	161	計	0	1,700	55	9,732	
6-1 小国町 森林整備推進協定 (種沢・大滝施業団地)	R4.3.1 (H29.3.24) (H24.3.12)	R4.3.1 ～ R9.3.31	置賜	小国町、やまがた森林と緑の推進機構、 小国町森林組合、株式会社旭林業	国	49,808	国有林	1,000		53	4,200	山形県 西置賜郡小国町
					民	19,406	民有林			24	4,619	
					計	69,214	計	1,000	0	77	8,819	
6-2 小国町 森林整備推進協定 (黒沢施業団地)	R4.3.1 (H29.3.24) (H24.3.12)	R4.3.1 ～ R9.3.31	置賜	小国町、やまがた森林と緑の推進機構、 小国町森林組合、株式会社旭林業	国	-	国有林	985		74	7,800	山形県 西置賜郡小国町
					民	-	民有林					
					計	-	計	985	0	74	7,800	
6-3 小国町 森林整備推進協定 (下叶水施業団地)	R4.3.1	R4.3.1 ～ R9.3.31	置賜	小国町、やまがた森林と緑の推進機構、 小国町森林組合、株式会社旭林業	国	-	国有林			3	1,062	山形県 西置賜郡小国町
					民	-	民有林			6	1,710	
					計	-	計	0	0	9	2,772	
7 加美町小野田地区 第3期森林整備推進協定	R6.3.29 H31.3.29 (H24.3.15)	R6.4.1 ～ R11.3.31	宮城北部	東北北海道整備局 加美町 大崎森林組合	国	2,391	国有林		28,834	346	26,662	宮城県 加美郡加美町
					民	1,262	民有林		980	44	1,643	
					計	3,653	計	0	29,814	390	28,305	
8 鍵ノ滝 地域森林整備推進協定	R5.3.23 (H30.3.30) (H24.6.8)	R5.3.23 ～ R10.3.31	小阿仁	阿仁合財産区、古河林業株式会社、大館 北秋田森林組合、米代川流域林業活性化 センター	国	64	国有林			13	1,100	秋田県 北秋田市阿仁
					民	145	民有林			18	726	
					計	209	計	0	0	31	1,826	
9 谷地沢・釜ヶ台地域 森林整備推進協定	R8.3.31 (R3.3.26) (H28.3.30) (H24.6.29)	R8.4.1 ～ R13.3.31	由利	由利本荘市、にかほ市、秋田水源林整備 事務所、本荘由利森林組合、子吉川流域 林業活性化センター	国	357	国有林			5	55	秋田県 由利本荘市矢島町、にかほ市
					民	324	民有林		1,350	110	13,318	
					計	681	計	0	1,350	114	13,373	
10-1 紫波町 森林整備推進協定 (赤沢地区森林共同施業団地)	R8.3.27 (R3.3.26) (H25.2.22)	R8.4.1 ～ R13.3.31	盛岡	紫波町、紫波町農林公社、盛岡広域森林 組合、岩手県森林組合連合会、盛岡広域 振興局	国	5,073	国有林			108	20,406	岩手県 紫波郡紫波町
					民	8,472	民有林					
					計	13,545	計	0	0	108	20,406	
10-2 紫波町 森林整備推進協定 (佐比内地区森林共同施業団地)	R8.3.27 (R3.3.26) (H25.2.22)	R8.4.1 ～ R13.3.31	盛岡	紫波町、紫波町農林公社、盛岡広域森林 組合、岩手県森林組合連合会、盛岡広域 振興局	国	-	国有林			69	3,669	岩手県 紫波郡紫波町
					民	-	民有林			10	1,575	
					計	-	計	0	0	79	5,244	
11 村山地域 森林整備推進協定(畑・田代・岩野地区森林共 同施業団地)	R7.2.12 (R2.3.11) (H27.3.27) (H25.11.26)	R7.4.1 ～ R12.3.31	山形	(公財)やまがた森林と緑の推進機構 山形県村山総合支庁	国	957	国有林			121	14,681	山形県 寒河江市
					民	188	民有林					
					計	1,145	計	0	0	121	14,681	
12 天狗森・大坂地域 森林整備推進協定	R5.3.13 (H30.3.30) (H26.3.12)	R5.4.1 ～ R10.3.31	庄内	鶴岡市、やまがた森林と緑の推進機構 出羽庄内森林組合	国	403	国有林		3,446	62	14,587	山形県 鶴岡市羽黒町
					民	373	民有林		3,000	25	4,299	
					計	776	計	0	6,446	87	18,886	
13 易国間地域 森林整備推進協定	R6.3.29 H31.3.29 (H27.1.27)	R6.4.1 ～ R11.3.31	下北	青森県 易国間財産区 下北地方森林組合	国	399	国有林		10,500	70	4,200	青森県 下北郡風間浦村
					民	217	民有林			17		
					計	616	計	0	10,500	87	4,200	
14 第4期丹藤川上流地域 森林整備推進協定	R8.3.27 (R3.3.26) (H25.2.22)	R8.4.1 ～ R13.3.31	盛岡	盛岡広域振興局、盛岡市、岩手町、盛岡 水源林整備事務所、盛岡広域森林組合、 岩手県森林整備協同組合	国	834	国有林			133	7,632	岩手県 盛岡市 岩手郡岩手町
					民	1,455	民有林		1,740	25	7,500	
					計	2,289	計	0	1,740	158	15,132	
15 大仙市大台地域 森林整備推進協定	R7.3.25 (R2.3.31) (H27.4.21)	R7.4.1 ～ R12.3.31	秋田	大仙市 秋田県林業公社 仙北東森林組合	国	378	国有林	1,620		4	1,651	秋田県 大仙市
					民	590	民有林	540	4,570	41	3,421	
					計	968	計	2,160	4,570	45	5,072	
16 西目屋地域 森林整備推進協定	R4.3.18 (H29.3.30) (H28.3.22)	R4.4.1 ～ R9.3.31	津軽	青森県、西目屋村 青森水源林事務所 弘前地方森林組合	国	16,099	国有林		15,529	105	4,719	青森県 中津軽郡西目屋村
					民	2,179	民有林		6,900	48	3,950	
					計	18,278	計	0	22,429	153	8,669	
17 仙北市大羅辺内地域 森林整備推進協定	R7.3.25 (R2.3.31) (H28.7.25)	R7.4.1 ～ R12.3.31	秋田	仙北市 秋田水源林整備事務所 仙北東森林組合	国	298	国有林		820	73	17,283	秋田県 仙北市
					民	412	民有林			78	3,582	
					計	710	計	0	820	151	20,865	
18 岩手町横断松くい虫防除帯 森林整備推進協定	R8.3.27 (R3.3.26) (H28.7.27)	R8.4.1 ～ R13.3.31	盛岡	盛岡広域振興局、岩手町、岩手県林業技 術センター、森林総合研究所東北支所、 有限会社稲村製材所	国	860	国有林			77	5,693	岩手県 岩手郡岩手町
					民	1,013	民有林					
					計	1,874	計	0	0	77	5,693	
19 西小又・小国地区 森林整備推進協定	R7.3.21 (R2.3.30) (H28.11.30)	R7.4.1 ～ R12.3.31	最上	真室川町、(公財)やまがた森林と緑の 推進機構、小国山備荒林生産森林組合	国	411	国有林	1,338	6,708	45	9,193	山形県 真室川町
					民	210	民有林	1,080	4,200	50	6,700	
					計	621	計	2,418	10,908	95	15,893	
20 湯沢市皆瀬大又沢地域 森林整備推進協定	R7.2.26 (R2.3.23) (H29.3.30)	R7.4.1 ～ R12.3.31	湯沢	湯沢市 雄勝広域森林組合 秋田県雄勝地域振興局	国	989	国有林		1,300	17	307	秋田県 湯沢市
					民	101	民有林		1,800	12	1,017	
					計	1,090	計	0	3,100	29	1,324	
21 馬神前田野目地域 森林整備推進協定	R4.3.28 (H29.6.12)	R4.4.1 ～ R9.3.31	金木	青森県、五所川原市、青森水源林整備事 務所、北津軽森林組合	国	1,036	国有林		26,200	174	15,780	青森県 五所川原市
					民	1,754	民有林			34		
					計	2,790	計	0	26,200	209	15,780	
22 水林地区 森林整備推進協定	R4.3.31 (H30.2.9)	R4.4.1 ～ R9.3.31	置賜	南陽市 米沢地方森林組合	国	276	国有林					山形県 南陽市
					民	186	民有林					
					計	462	計	0	0	0	0	
23-1 花巻東部地域 森林整備推進協定 (権現堂山森林共同施業団地)	R5.3.31 (H30.4.20)	R5.4.1 ～ R10.3.31	岩手南部 遠野	花巻市 花巻市森林組合	国	1,817	国有林	1,000	21,121	243	17,662	岩手県 花巻市
					民	5,167	民有林			18	1,620	
					計	6,984	計	1,000	21,121	261	19,282	
23-2 花巻東部地域 森林整備推進協定 (土沢・小山田地区森林共同施業団地)	R5.3.31 (R2.6.17)	R5.4.1 ～ R10.3.31	岩手南部 遠野	花巻市 花巻市森林組合	国	-	国有林			125	7,419	岩手県 花巻市
					民	-	民有林			16	4,100	
					計	-	計	0	0	141	11,519	
24 東北町西部地域 森林整備推進協定	R7.3.17 (H31.3.18)	R7.4.1 ～ R12.3.31	三八上北	東北町 東北町森林組合	国	1,783	国有林	800	52,270	438	28,563	青森県 上北郡東北町
					民	1,751	民有林			24	8,400	
					計	3,534	計	800	52,270	462	36,963	
25-1 七ヶ宿西部地区 森林整備推進協定(大湯沢地区共同施業 団地)	R8.3.27 (R3.3.10) (R1.8.1)	R8.4.1 ～ R13.3.31	仙台	七ヶ宿町、東北北海道整備局、古河林業 株式会社、七ヶ宿町森林組合	国	6,738	国有林			61	5,976	宮城県 刈田郡七ヶ宿町
					民	6,377	民有林		11,500	96	31,100	
					計	13,115	計	0	11,500	157	37,076	
25-2 七ヶ宿西部地区 森林整備推進協定(大野沢地区共同施業 団地)	R8.3.27 (R3.3.10) (R1.8.1)	R8.4.1 ～ R13.3.31	仙台	七ヶ宿町、東北北海道整備局、古河林業 株式会社、七ヶ宿町森林組合	国	-	国有林	2,200		61	7,184	宮城県 刈田郡七ヶ宿町
					民	-	民有林			0		
					計	-	計	2,200	0	61	7,184	
26 南三陸地域 森林整備推進協定	R6.3.28 (R2.3.24)	R6.4.1 ～ R11.3.31	宮城北部	南三陸町 登米市 株式会社佐久	国	3,208	国有林		65,591	775	81,912	宮城県 南三陸町、登米市
					民	816	民有林		1,764	19	1,737	
					計	4,024	計	0	67,355	794	83,649	
27 西山形地域 森林整備推進協定 (柏倉地区森林共同施業団地)	R7.2.12 (R2.6.1)	R7.4.1 ～ R12.3.31	山形	山形市 山形地方森林組合	国	249	国有林		7,900	57	16,552	山形県 山形市
					民	40	民有林	1,100				
					計	289	計	1,100	7,900	57	16,552	
28 大館市森林整備推進協定 (大館市岩瀬内町沢地域森林共同施業 団地)	R5.3.28 (R2.6.29)	R5.4.1 ～ R10.3.31	米代東部	大館市 大館北秋田地域林業成長産業化協議会	国	42,026	国有林			329	18,242	秋田県 大館市
					民	30,258	民有林			30	15,000	
					計	72,284	計	0	0	359	33,242	
29 能代二ツ井地域 森林整備推進協定 (中の沢地域共同施業団地)	R5.3.28 (R2.7.22)	R5.4.1 ～ R10.3.31	米代西部	能代市 白神森林組合	国	5,702	国有林		5,310	53	2,747	秋田県 能代市
					民	1,735	民有林	1,000	2,900	21	1,400	
					計	7,437	計	1,000	8,210	74	4,147	
30 大平・水無地域 森林整備推進協定	R8.3.31 (R3.5.14)	R8.4.1 ～ R13.3.31	由利	由利本荘市、秋田水源林整備事務所、本 荘由利森林組合、子吉川流域林業活性化 センター	国	1,040	国有林					

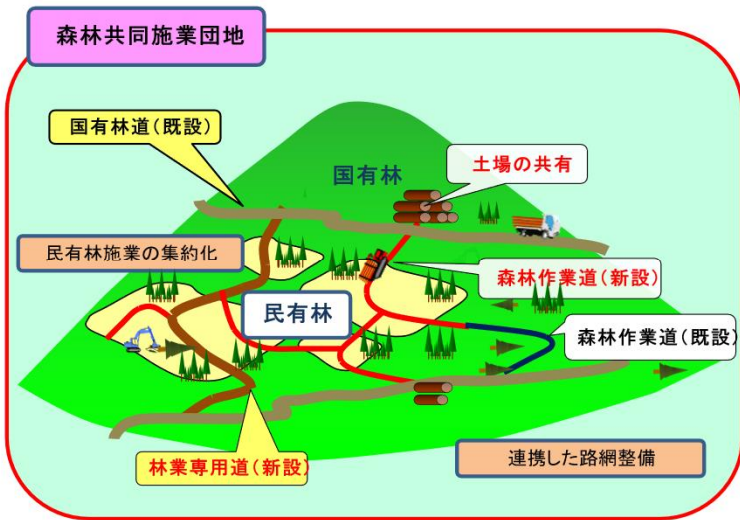
東北森林管理局管内の 森林整備推進協定の締結状況

(令和8年4月1日現在)



森林整備協定(共同施業団地)のイメージ

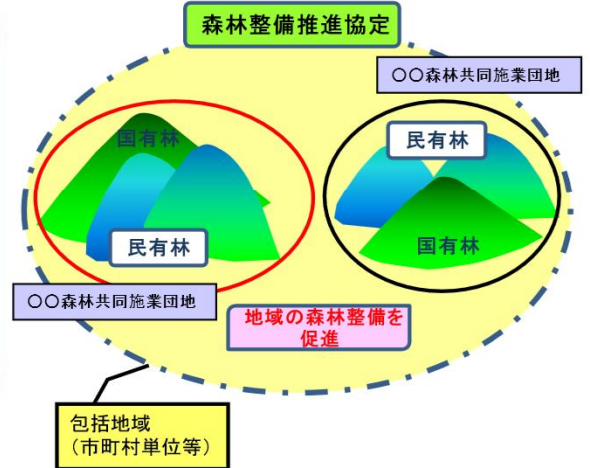
イメージ1： 民国連携しての路網整備による森林整備の推進



メリット

- ①飛び地民有林を含めた一体的な森林整備の推進
- ②路網、土場等の相互利用による事業のコスト低減
- ③路網整備により次回以降の間伐等での施業コストが低減
- ④奥地民有林の整備が可能

イメージ2： 包括的な森林整備協定を締結し、個々の森林共同施業団地を設定



メリット

協定締結等による、地域の森林所有者の森林整備への意識の改革

森林整備協定(共同施業団地)の取組事例

連携による事業の効率化はもちろんのこと、森林経営管理制度、生物多様性など近年の森林・林業を取り巻く課題に対応する各地域の様々な事例を紹介した「森林整備推進協定・森林共同施業団地事例集」は[こちら](#)から

秋田県「大館市森林整備推進協定」 ～森林経営管理制度の活用も視野に入れた森林共同施業団地

《協定》

令和2(2020)年6月締結

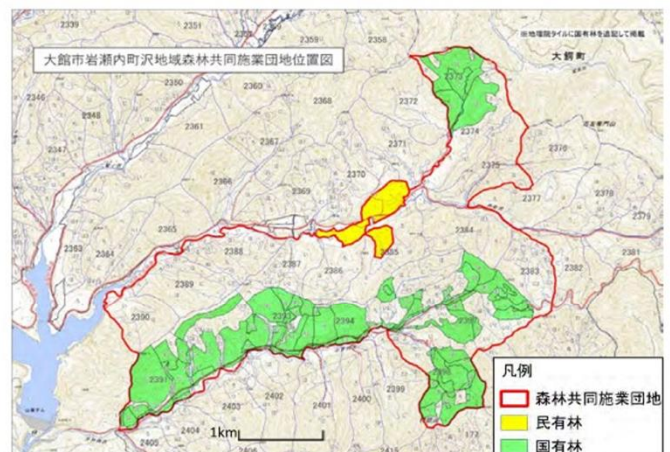
- ・大館市
- ・大館北秋田地域林業成長産業化協議会
(現、北鹿地域林業成長産業化協議会)
- ・米代東部森林管理署

《協定面積 (ha)》

協定面積	72,284
国有林	42,026
民有林	30,258

《本協定の特徴》

- ・本協定に基づき、連携した効率的な森林施業を実施
- ・大館市は、本取組成果等を踏まえ、周辺私有林に対する森林経営管理制度に基づく森林整備の推進を更に強化
- ・具体的には、本団地に隣接する私有林について、森林経営管理権集積計画・経営管理実施権配分計画を策定し、令和3(2021)年度に主伐・再造林を実施
- ・長期的、持続的な森林経営や林業成長産業化を目指し、令和5(2023)年度に協定対象地域を市全域に拡大



現地検討会の様子
(令和5(2023)年7月)



共同土場への巻立の様子(大館市花岡町)
(令和3(2021)年7月)

「森林整備推進協定・森林共同施業団地事例集」より

森林共同施業団地を設定するメリット

①効率的な路網整備

☞ 民有林と国有林が連携することで、効率的な路網整備が可能となります。

②事業コストの低減

☞ 民有林と国有林が、林業専用道、森林作業道、土場等の搬出施設を相互利用することで、事業のコストダウンが図られます。

③木材の協調出荷

☞ 民有林と国有林がそれぞれロットを確保した上で協調して出荷すれば、民有林にとって有利な販売が期待されます。

協定の有効期間

協定の有効期間は、国有林野施業実施計画の計画期間内です。期間満了の際は協議の上更新することができます。

森林計画区と森林計画期間

県	森林計画区	森林管理署・支署	計画樹立年	計画期間 (次期)
青森	津軽	津軽・金木	R3	R4 ~ R8
	東青	青森	R7	R8 ~ R12
	下北	下北	R5	R6 ~ R10
	三八上北	三八上北	R6	R7 ~ R11
岩手	馬淵川上流	岩手北部	R5	R6 ~ R10
	久慈・閉伊川	三陸北部・久慈	R3	R4 ~ R8
	大槌・気仙川	三陸中部	R6	R7 ~ R11
	北上川上流	盛岡	R7	R8 ~ R12
	北上川中流	岩手南部・遠野	R4	R5 ~ R9
宮城	宮城北部	宮城北部	R5	R6 ~ R10
	宮城南部	仙台	R7	R8 ~ R12
秋田	米代川	米代東部・上小阿仁 米代西部	R4	R5 ~ R9
	雄物川	秋田・湯沢	R6	R7 ~ R11
	子吉川	由利	R7	R8 ~ R12
山形	庄内	庄内	R4	R5 ~ R9
	最上村山	山形・最上	R6	R7 ~ R11
	置賜	置賜	R3	R4 ~ R8



「森林共同施業団地」についてのお問い合わせは、
最寄りの森林管理(支)署の担当者まで
お問い合わせください。

森林管理署等名	郵便番号	所在地	電話番号	担当者
津軽森林管理署	036-8101	青森県弘前市大字豊田2丁目2-4	(0172)27-2800	森林技術指導官
〃 金木支署	037-0202	青森県五所川原市金木町芦野200-498	(0173)53-3115	総括森林整備官
青森森林管理署	038-0011	青森県青森市篠田3丁目22-16	(017)781-0131	森林技術指導官
下北森林管理署	035-0041	青森県むつ市金曲1丁目4-6	(0175)22-1131	森林技術指導官
三八上北森林管理署	034-0082	青森県十和田市西二番町1-27	(0176)23-3551	森林技術指導官
岩手北部森林管理署	028-7534	岩手県八幡平市荒屋新町41-8	(0195)72-2221	森林技術指導官
三陸北部森林管理署	027-0022	岩手県宮古市磯鶏石崎4-6	(0193)62-6448	森林技術指導官
〃 久慈支署	028-0001	岩手県久慈市夏井町大崎14-12	(0194)53-3391	総括森林整備官
三陸中部森林管理署	022-0003	岩手県大船渡市盛町字宇津野沢7-5	(0192)26-2161	森林技術指導官
盛岡森林管理署	020-0061	岩手県盛岡市北山2丁目2-40	(019)663-8001	森林技術指導官
岩手南部森林管理署	023-0853	岩手県奥州市水沢区東上野町12-17	(0197)24-2131	森林技術指導官
〃 遠野支署	028-0515	岩手県遠野市東館町7-39	(0198)62-2670	森林技術指導官
宮城北部森林管理署	989-6166	宮城県大崎市古川東町5-32	(0229)22-2074	森林技術指導官
仙台森林管理署	981-0908	宮城県仙台市青葉区東照宮1丁目15-1	(022)273-1111	地域林政調整官
米代東部森林管理署	017-0031	秋田県大館市上代野字中岱3-23	(0186)50-6130	森林技術指導官
〃 上小阿仁支署	018-4401	秋田県北秋田郡上小阿仁村沖田面字野中376-13	(0186)77-2422	森林技術指導官
米代西部森林管理署	016-0815	秋田県能代市御指南町3-45	(0185)54-5511	森林技術指導官
秋田森林管理署	019-2601	秋田県秋田市河辺和田字和田156-3	(018)882-2311	森林技術指導官
〃 湯沢支署	012-0844	秋田県湯沢市田町2丁目6-38	(0183)73-2164	森林技術指導官
由利森林管理署	015-0885	秋田県由利本荘市水林439	(0184)22-1076	森林技術指導官
庄内森林管理署	997-0015	山形県鶴岡市末広町23-37	(0235)22-3331	森林技術指導官
山形森林管理署	991-0053	山形県寒河江市元町1丁目17-2	(0237)86-3161	森林技術指導官
〃 最上支署	999-5312	山形県最上郡真室川町大字新町字下荒川200-11	(0233)62-2122	森林技術指導官
置賜森林管理署	999-1352	山形県西置賜郡小国町大字岩井沢581-45	(0238)62-2246	森林技術指導官
東北森林管理局	010-8550	秋田県秋田市中通5丁目9番16号	(018)836-2053	企画官(技術開発・普及)