

レクリエーションの森 安全情報

A 森林のマナー

B 山歩きの服装と装備

C 山歩きの注意

D 天候の急変に備えて

E 危険な動植物に注意

1 有毒な植物に注意

2 スズメバチに注意

3 マムシに注意

4 クマに注意

F ケガや事故に備えて

E 危険な動植物に注意

1 有毒な植物に注意



- ・山歩きではできるだけ皮膚が露出しない衣服を着用しましょう。
- ・ツタウルシやハゼノキなどの有毒な植物には触れないようにしましょう。
- ・シキミやドクウツギなどの毒を持つ植物は口にしないようにしましょう。
- ・名前がわからないキノコは採らないようにしましょう。
- ・トゲがある植物には、素手でさわらないようにしましょう。

2 スズメバチに注意



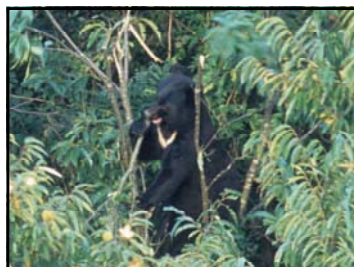
- ・スズメバチの巣には、いたづらをしないようにしましょう。
- ・できるだけ黒い服装をさけ、帽子をかぶりましょう。
- ・スズメバチを見かけたら、むやみに振り払わず飛び去るのを待ちましょう。
- ・スズメバチに襲われたときは、なるべく姿勢を低くしましょう。
- ・アレルギーを持っている人はスズメバチに刺されると大変危険です。

3 マムシに注意



- ・強い毒性を持つマムシには注意しましょう。
- ・ヘビを見かけたら、マムシの危険性が有るので近づかないようにしましょう。
- ・ヘビが動かないときは、石や小枝などを投げて逃しましょう。
- ・ヤマカカシの毒性は、マムシと変わらないくらいに危険なので注意しましょう。

4 クマに注意



- ・クマとの遭遇をさけるため、ラジオ、笛、鈴などの音が出るものを携帯しましょう。
- ・クマは基本的に人を恐れる動物で、クマの目的はあくまでも食料です。
- ・食べ残しの食料は、必ず持ち帰りましょう。
- ・クマは金属音を嫌うので、金属などがあつたら叩きましょう。
- ・クマに遭遇したら、クマの目を見ながらゆっくりと後ずさりして離れましょう。

