



太平山



チングルマ



八幡平



八幡平太平山緑の回廊



東北森林管理局指導普及課

〒010-8550 秋田県秋田市中通5丁目9-16

TEL : 018-836-2092

FAX : 018-836-2012



東北森林管理局

平成21年3月

緑の回廊とは

国有林野においては、自然環境の維持、動植物の保護、遺伝資源の保存等を目的として森林生態系保護地域等の保護林を設定するなど、良好な自然環境を有する森林の保護・保全に努めてきました。

「緑の回廊」は、そういった保護林を繋ぐことにより、動植物の個体群の交流を可能にし、種の保存、遺伝資源の保全を図るために指定しています。

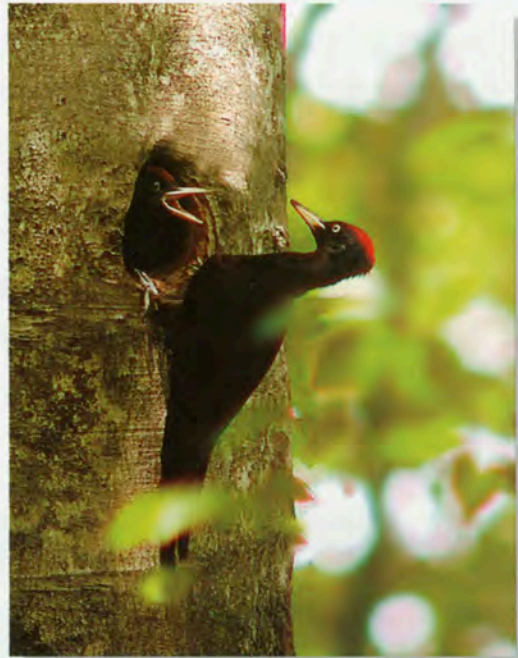
■緑の回廊のイメージ



八幡平太平山緑の回廊

- 平成17年度に設定
- 八幡平太平山緑の回廊は、奥羽山脈の八幡平焼山から続く分水嶺を、南西方向へ続き、大覚野峠を経由し、太平山に至る約60kmにわたり設定しています。
- 設定面積は、約11,000haで、連結される保護林約21,000haを合わせると、約32,000haになります。
- 設定は、原則として既存の保護林を連結するとともに、核となる保護林を新設及び拡張しています。

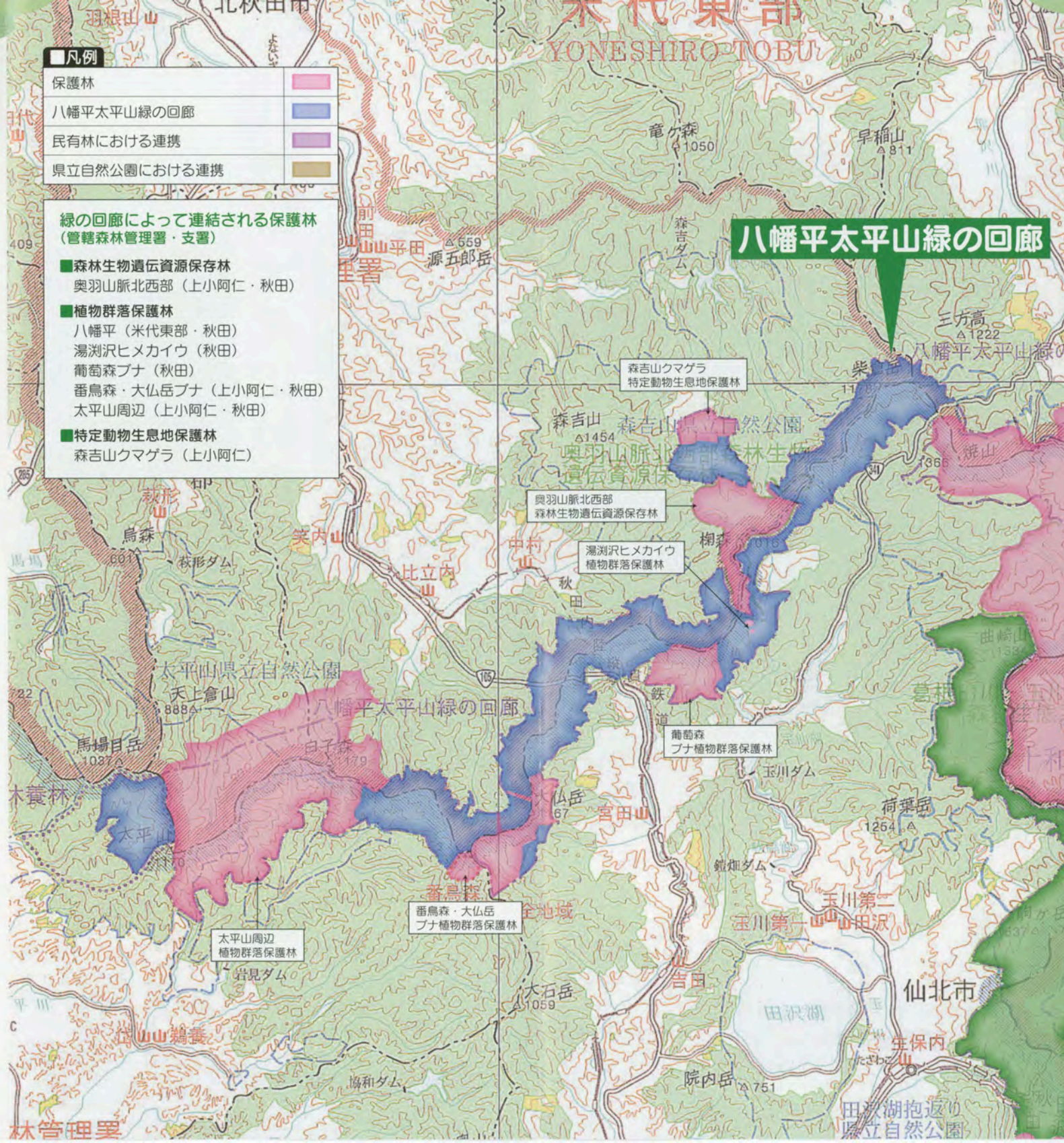




クマガウ



ザゼンソウ



緑の回廊では

「緑の回廊」内の森林については、将来的に広葉樹を中心とした天然林を指向することとし、現存する人工林では、抜伐り等を繰り返しながら、時間をかけて徐々に針葉樹と広葉樹の混交する森林に誘導することとしていきます。

伐採、保育等の森林施業にあたっては、野生動植物の生息などに影響しないような伐採箇所や時期を選定します。また、野生動物の営巣などに重要な古木や餌となる植物を残すなど野生動植物に配慮します。

針広混交のための列状間伐

