



### おすすめポイント

- ・親子でも楽しめる高低差の少ないルート
- ・四季折々の栗駒の絶景
- ・イワカガミなどの高山植物

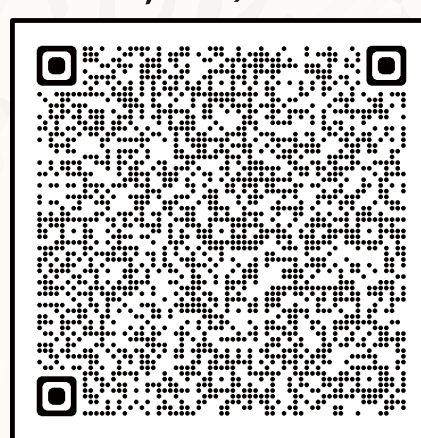


イワカガミ湿原

### 現地へのアクセス



Googleマップアドレス  
 (https://www.google.co.jp/maps/@38.9799542,140.7517394,17z)



### アクセス

- 車(湯沢横手道路(秋田方面))
    - ・十文字IC→須川湖駐車場(約50km、約80分)
  - 車(湯沢横手道路(新庄方面))
    - ・湯沢IC→須川湖駐車場(約50km、約80分)
- ※秋田県側からの公共交通機関はございませんので、タクシーをご利用ください。

### ウォーキングMAP



須川湖キャンプ場



イワカガミ湿原



須川湖



シラタマノキ湿原



須川湖畔からの栗駒山展望



須川湖畔からの岳展望

- 総距離:約2,500m
- 目安時間:1時間30分  
 (50代男女/身長155cm/約5,500歩)  
 (60代男女/身長160cm/約5,200歩)
- 階段:なし
- 傾斜:5°(高低差30m)

### お問合せ先

秋田森林管理署湯沢支署  
 電話 0183-73-2164  
 受付時間 平日 8:30~17:15



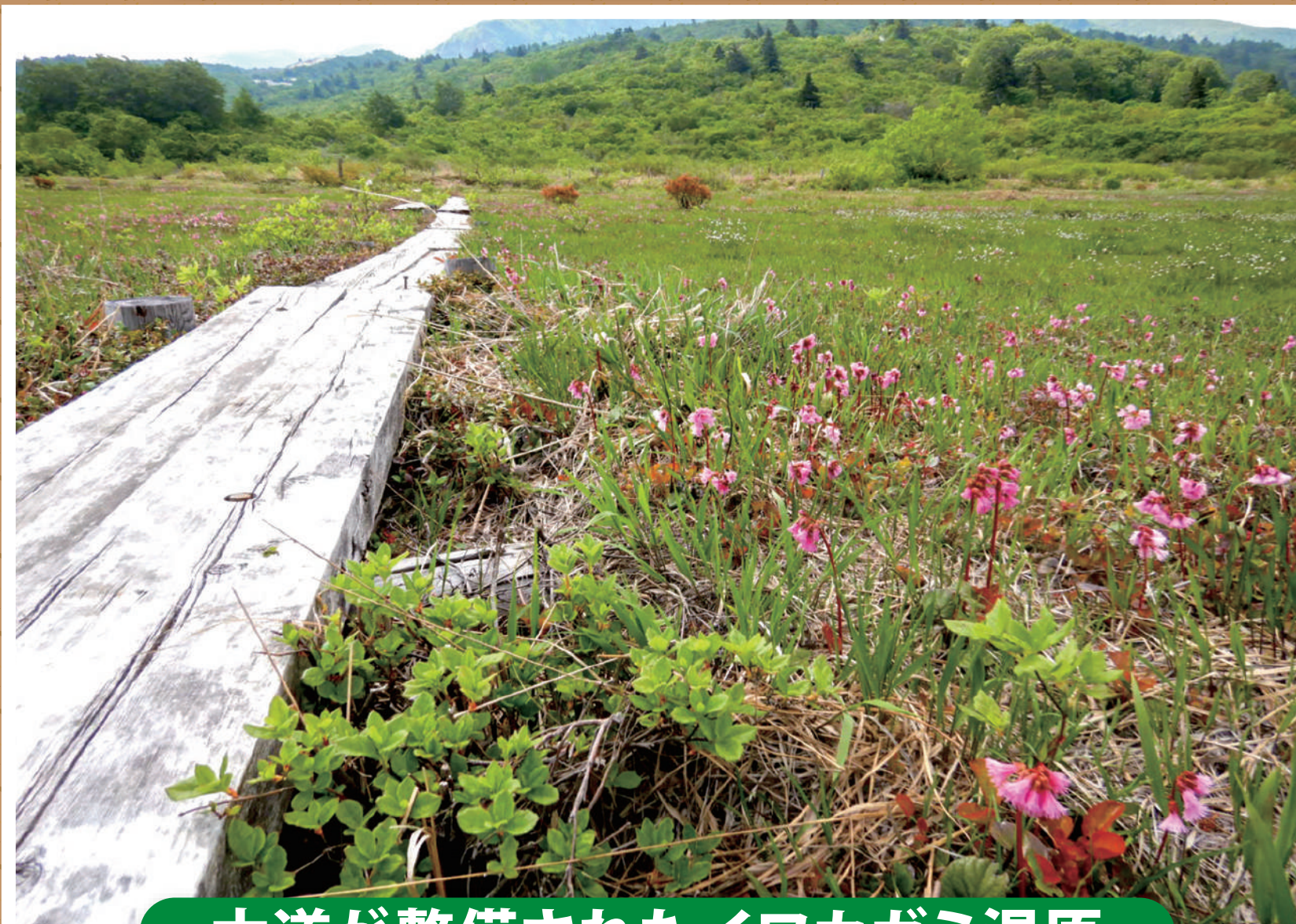
# 写真ギャラリー



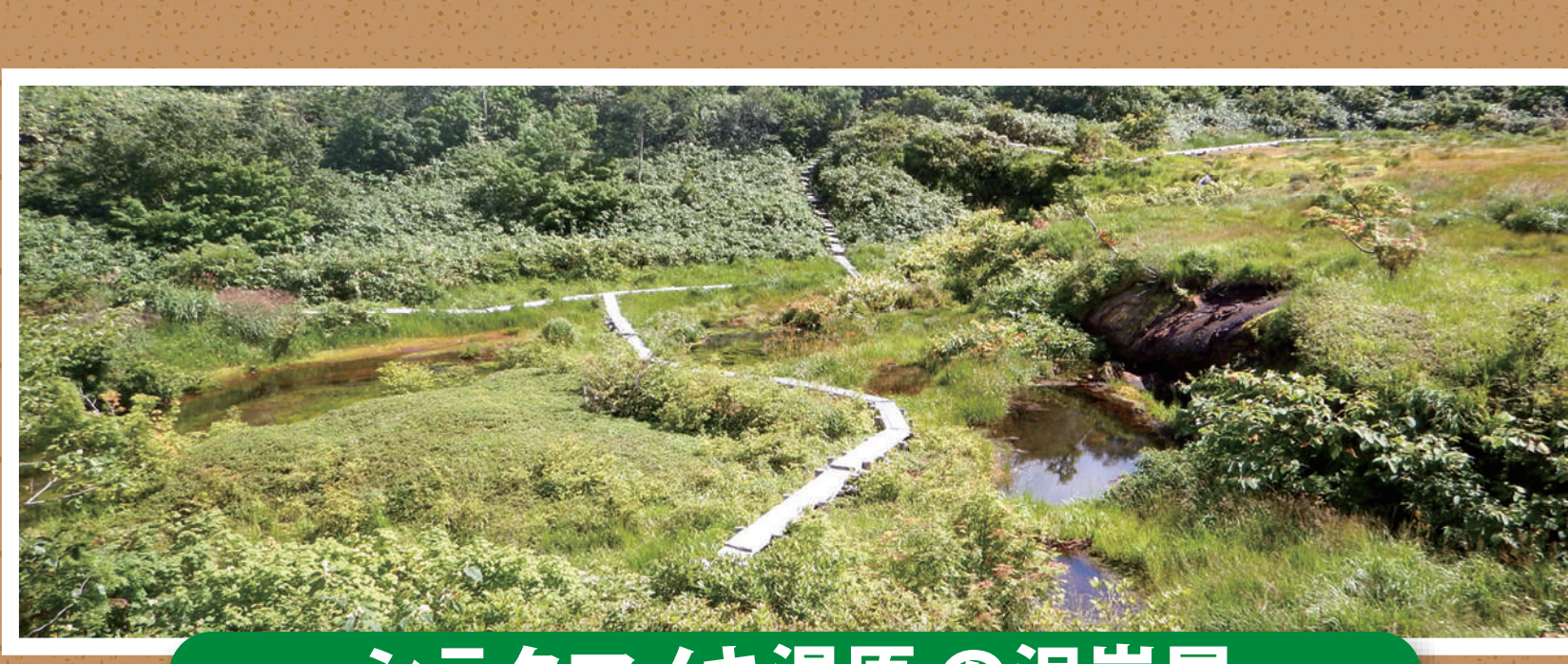
須川湖



栗駒山荘



木道が整備されたイワカガミ湿原



シラタマノキ湿原の泥炭層



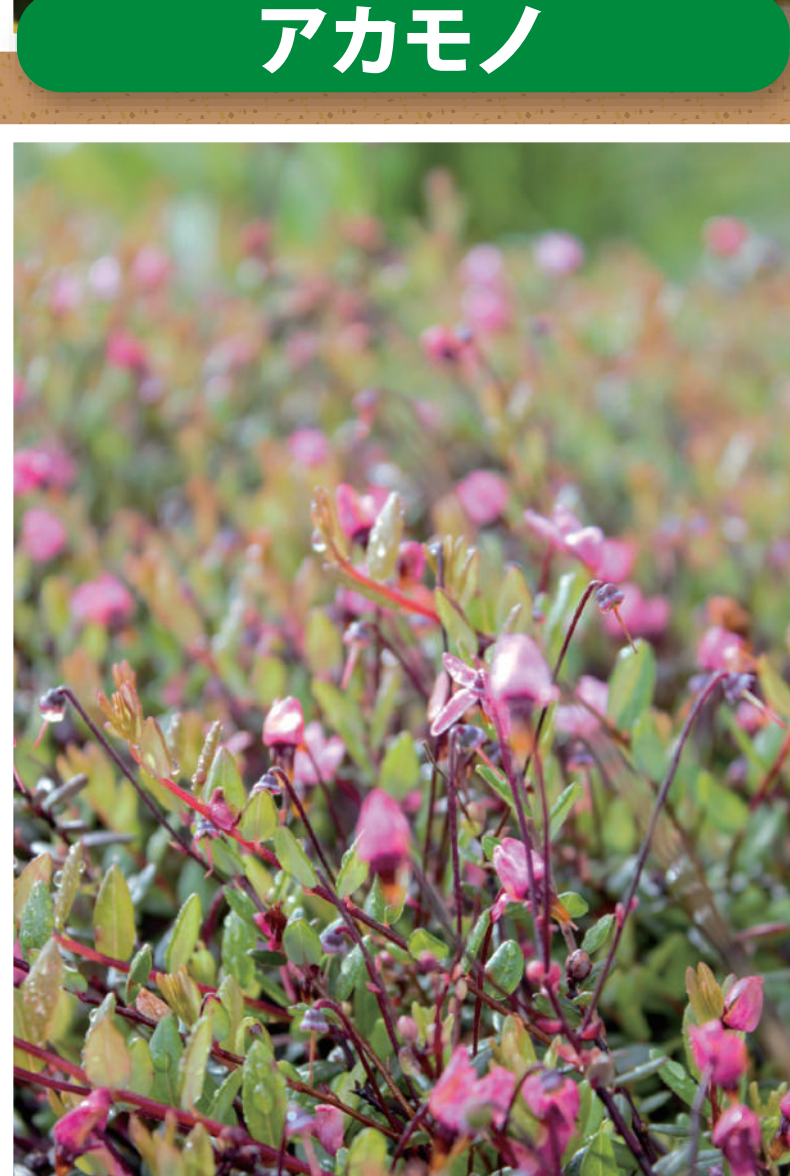
タテヤマリンドウ



アカモノ



イワカガミ



ツルコケモモ



ミツガシワ



モウセンゴケ



森林生態系保護地域



自然休養林