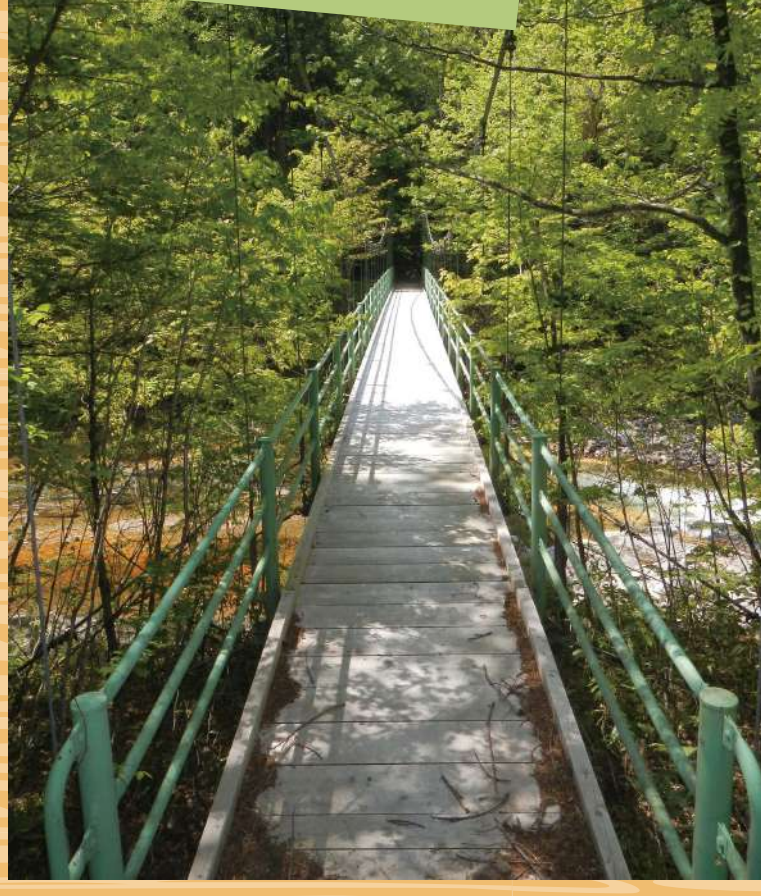




森林鉄道跡

### おすすめポイント

- 大畑ヒバ施業実験林
- 森林鉄道跡  
ずいどう  
(手堀のトンネル)
- 薬研溪流



### 現地へのアクセス



Googleマップアドレス

<https://www.google.co.jp/maps/@41.3867163,141.0474011,17z?h1=ja>

### アクセス

- 公共交通機関 (下北バス)
  - JR下北駅→大畑町 (約15.5km、約35分)
  - 大畑町→薬研溪流遊歩道 (約10km、約20分)
- 車 (むつ市)
  - むつ市街→薬研溪流遊歩道 (約25.5km、約40分)



### ウォーキングMAP

遊歩道情報アドレス

<https://www.rinya.maff.go.jp/tohoku/syo/simokita/attach/pdf/index-13.pdf>




奥薬研修景公園  
レストハウス

大畑ヒバ施業実験林

乙女橋 (吊り橋)

ずいどう (トンネル)

大畑川

レストハウスから1.55km、ずいどうを抜けたら折り返し

- 総距離: 2,250m
- 目安時間: 70分  
(50代男/約4,000歩/身長170cm)  
(60代女/約4,500歩/身長150cm)
- 傾斜: 0~10° (高低差20m)
- 階段: なし



シノリガモ

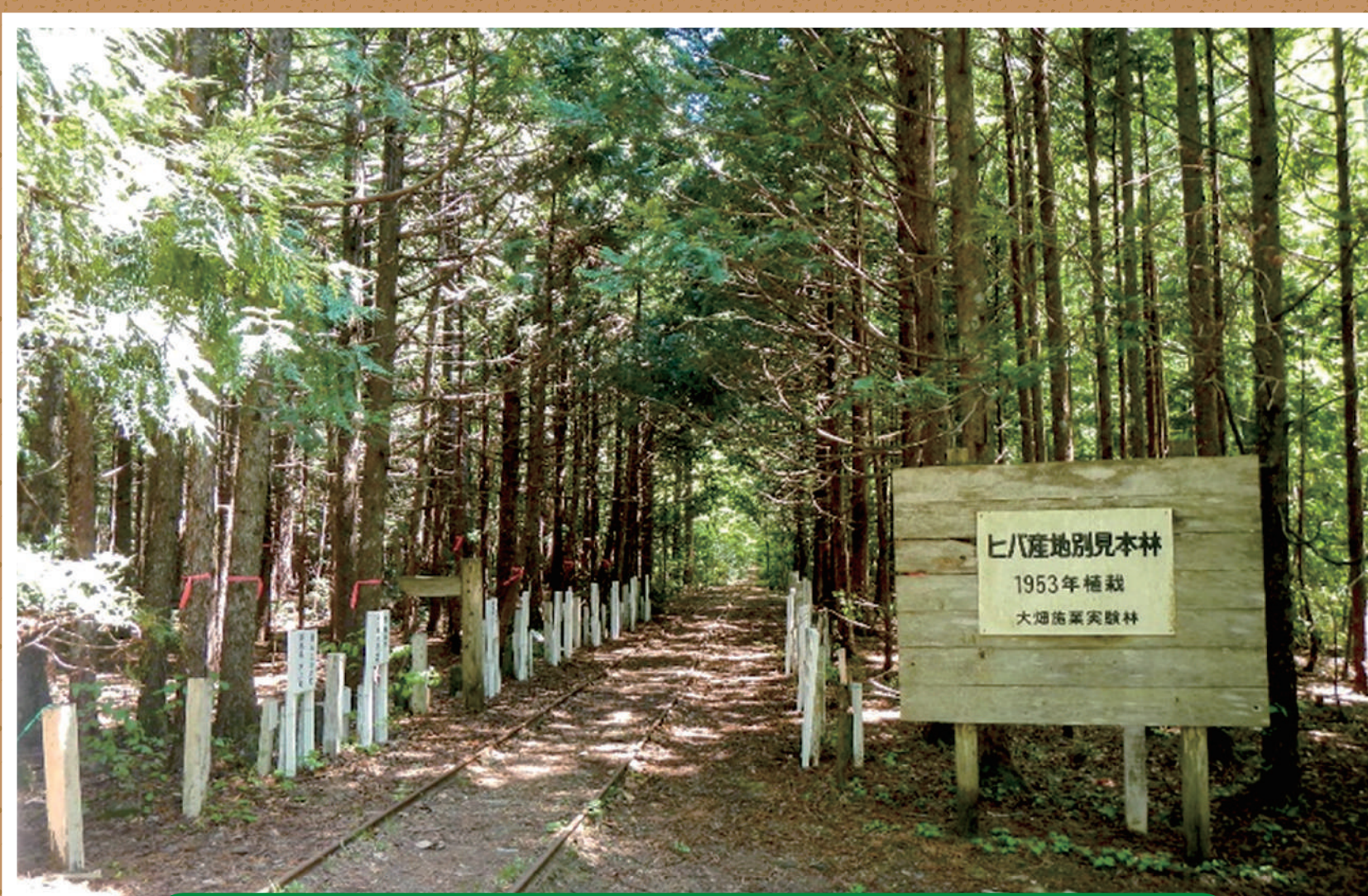


青森ヒバ

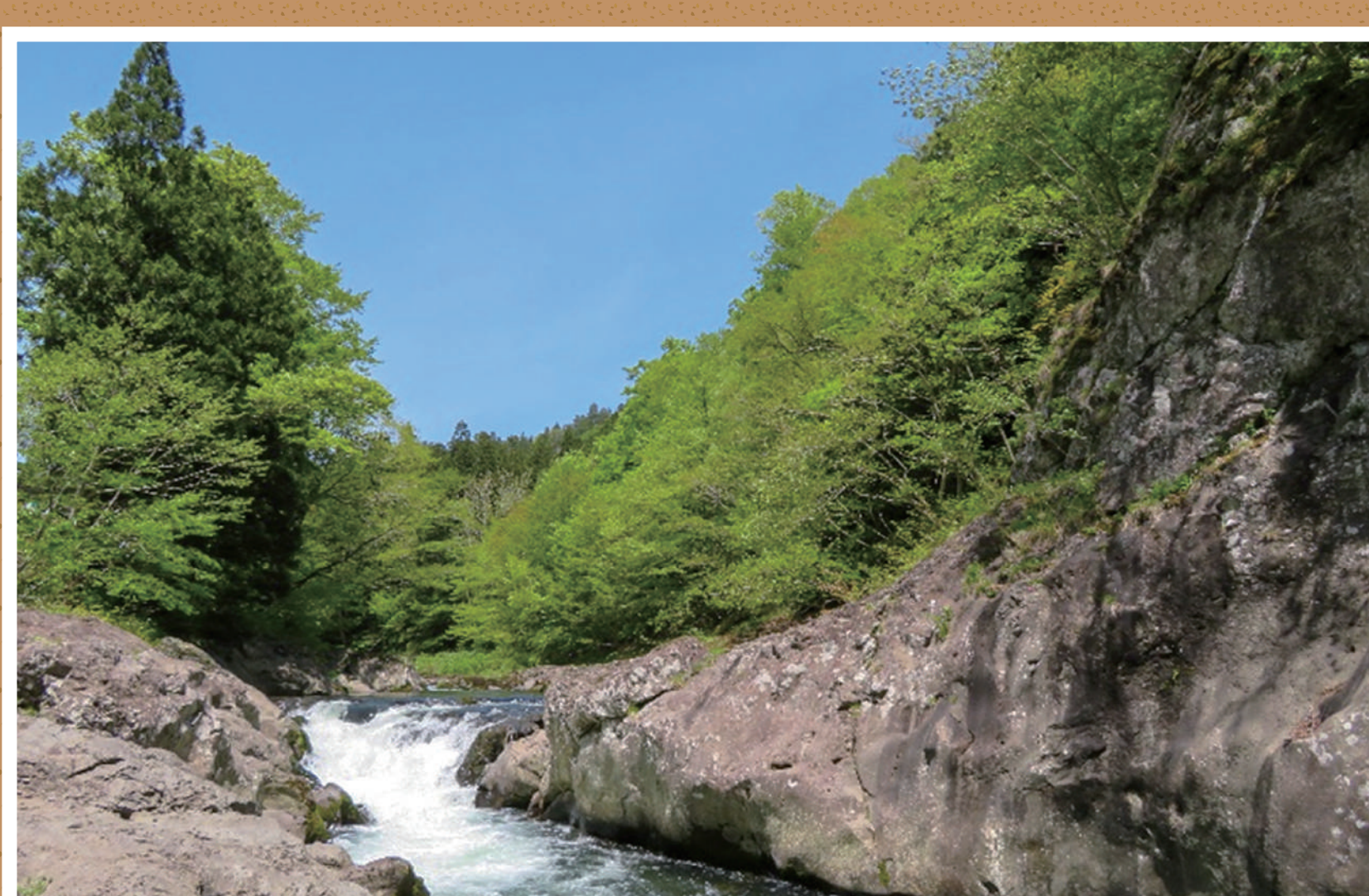
### お問合せ先

下北森林管理署  
電話 050-3160-5885  
受付時間 平日 8:30~17:15

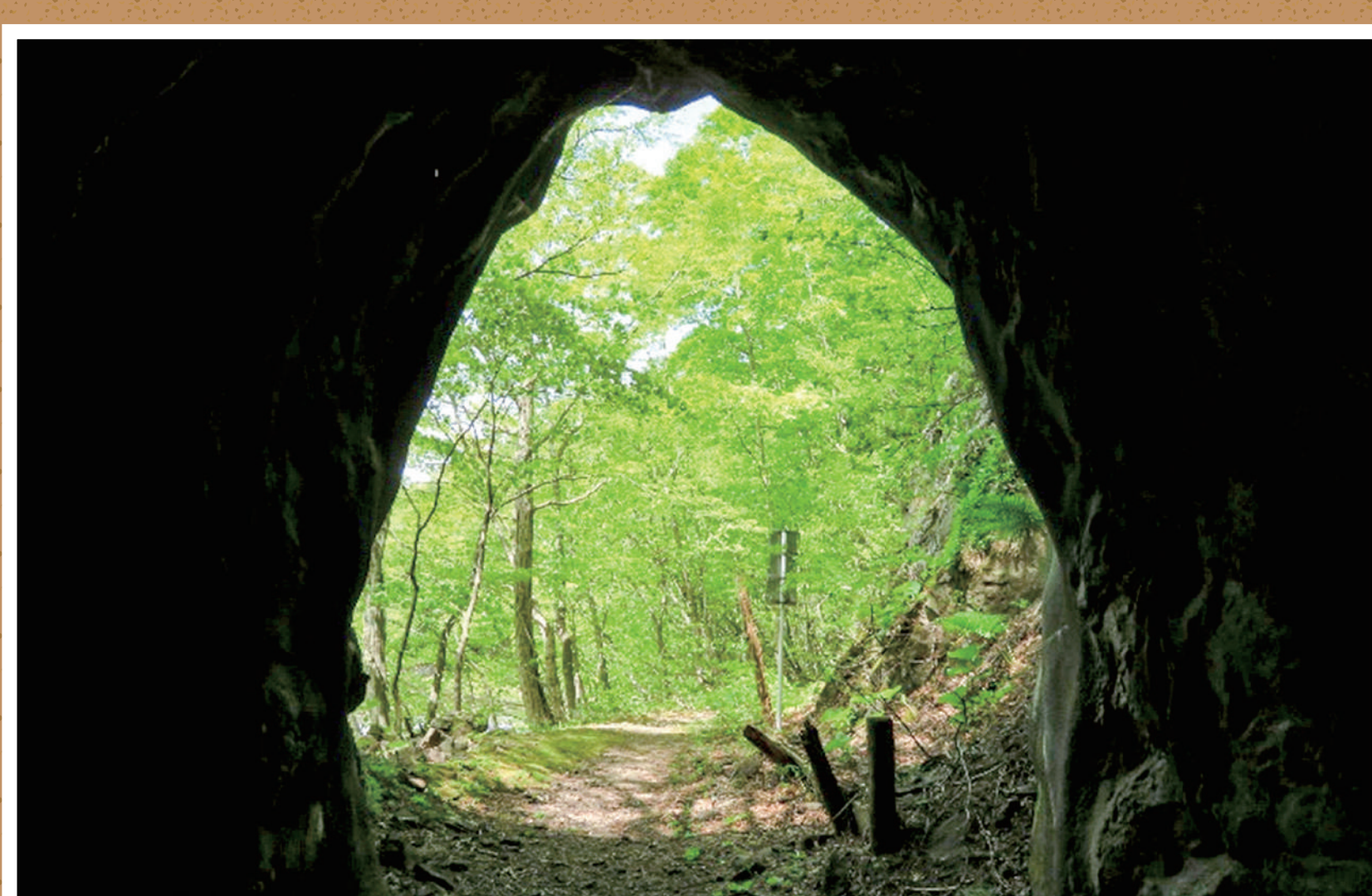
# 写真ギャラリー



ヒバ産地別見本林



大滝



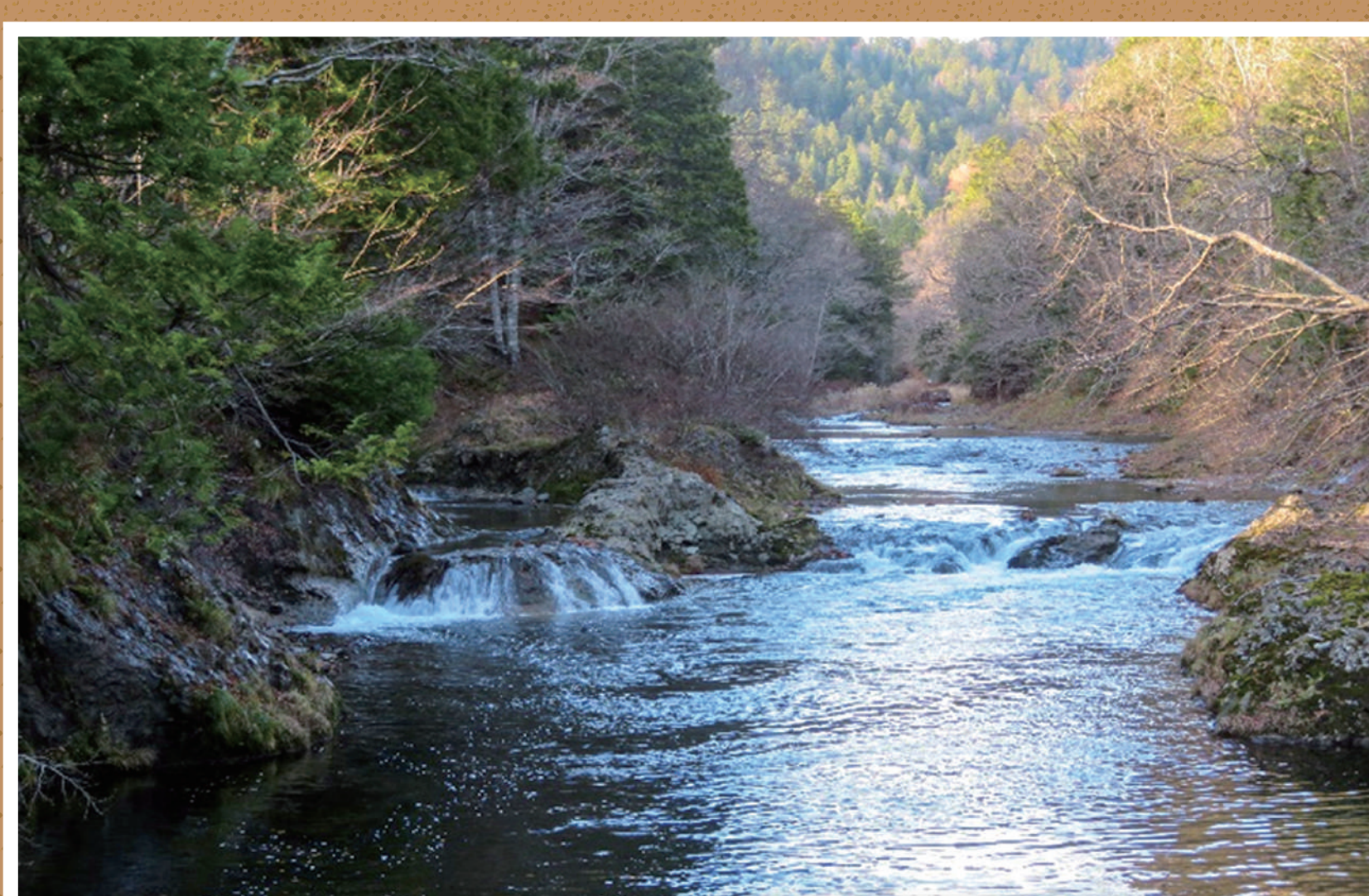
ずいどうの先に見える新緑



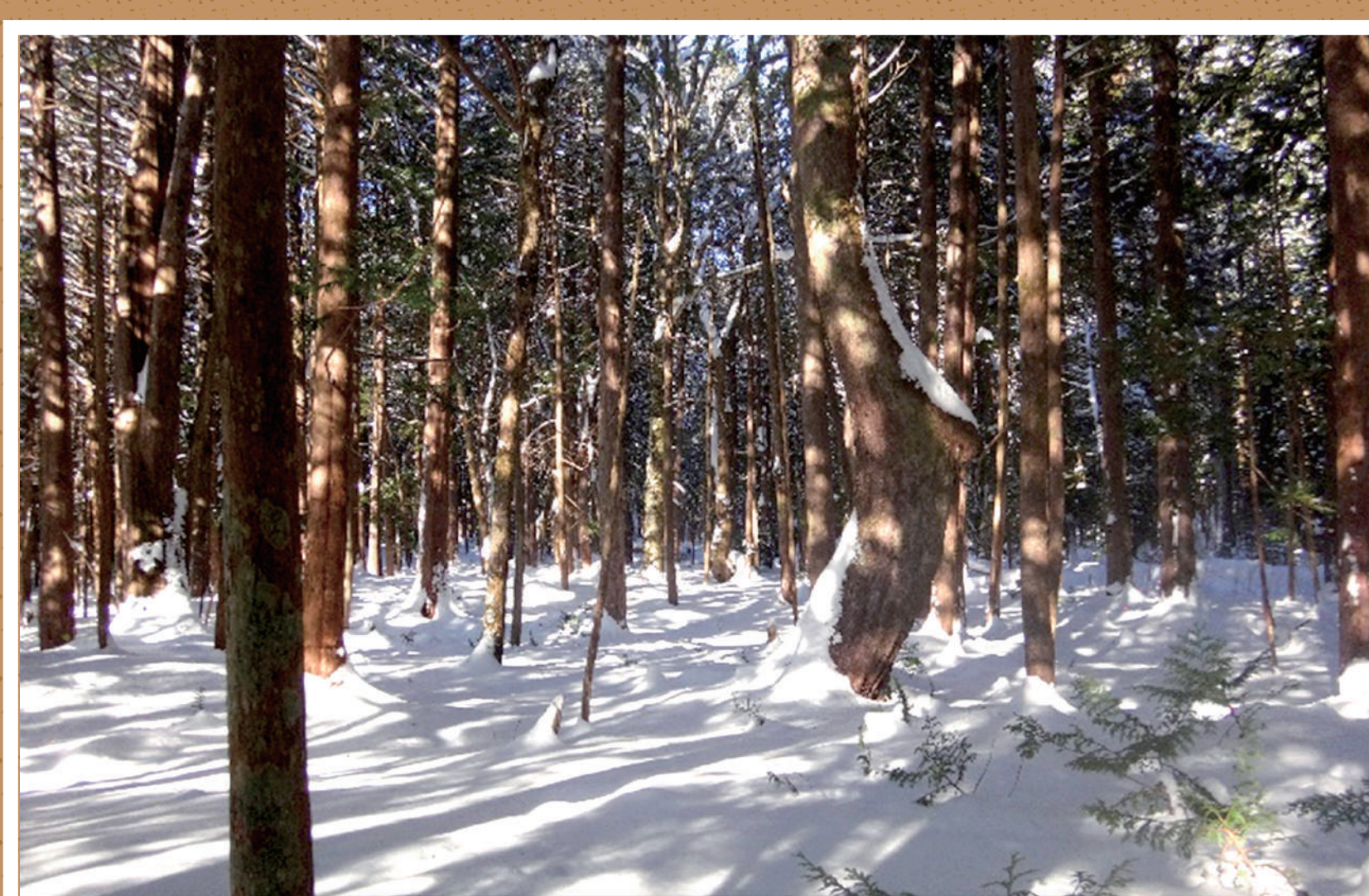
青森ヒバの稚樹



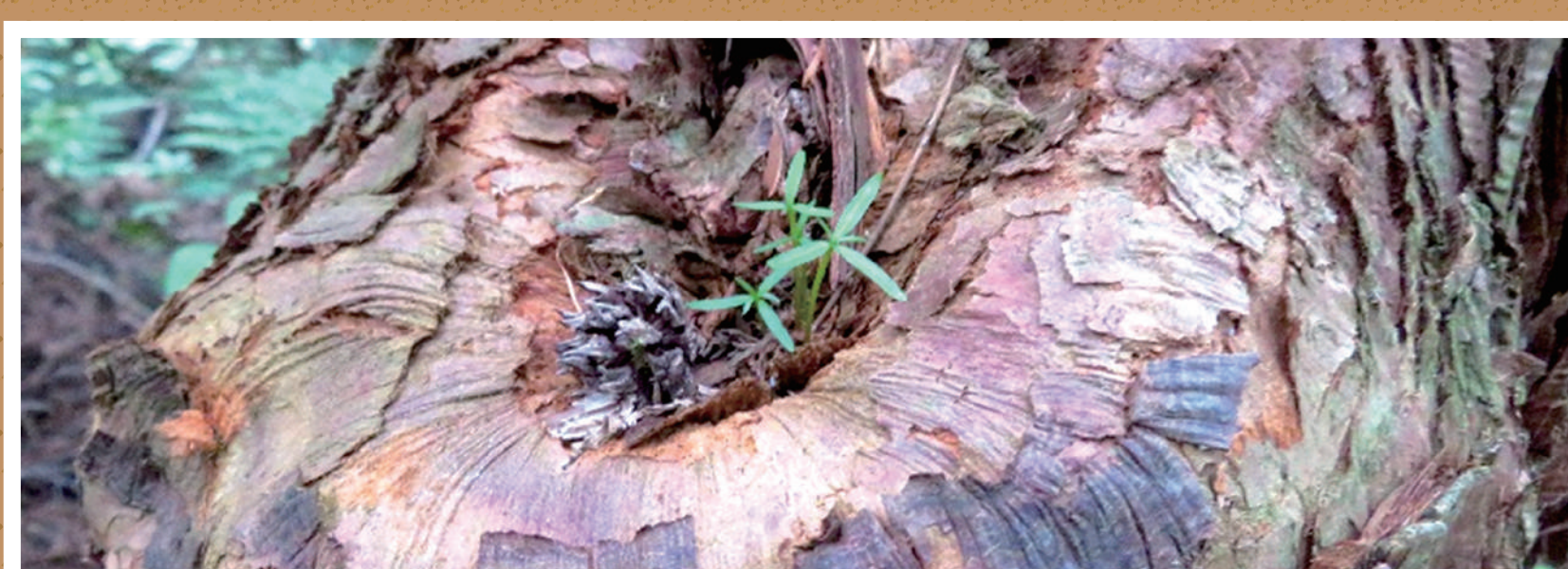
乙女橋からの紅葉



晩秋の薬研溪流



木漏れ日のヒバ林



スギの瘤に実生した青森ヒバ