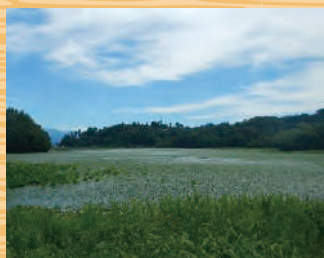




### おすすめポイント

- ・ラムサール条約に登録されている「大山上池・下池」や国内でも稀な低海拔地でのブナの自生など貴重な自然にあふれています
- ・遊歩道沿いでは多種多様な草花や下池に飛来する渡り鳥を観察することもできます



### 現地へのアクセス



#### Googleマップアドレス

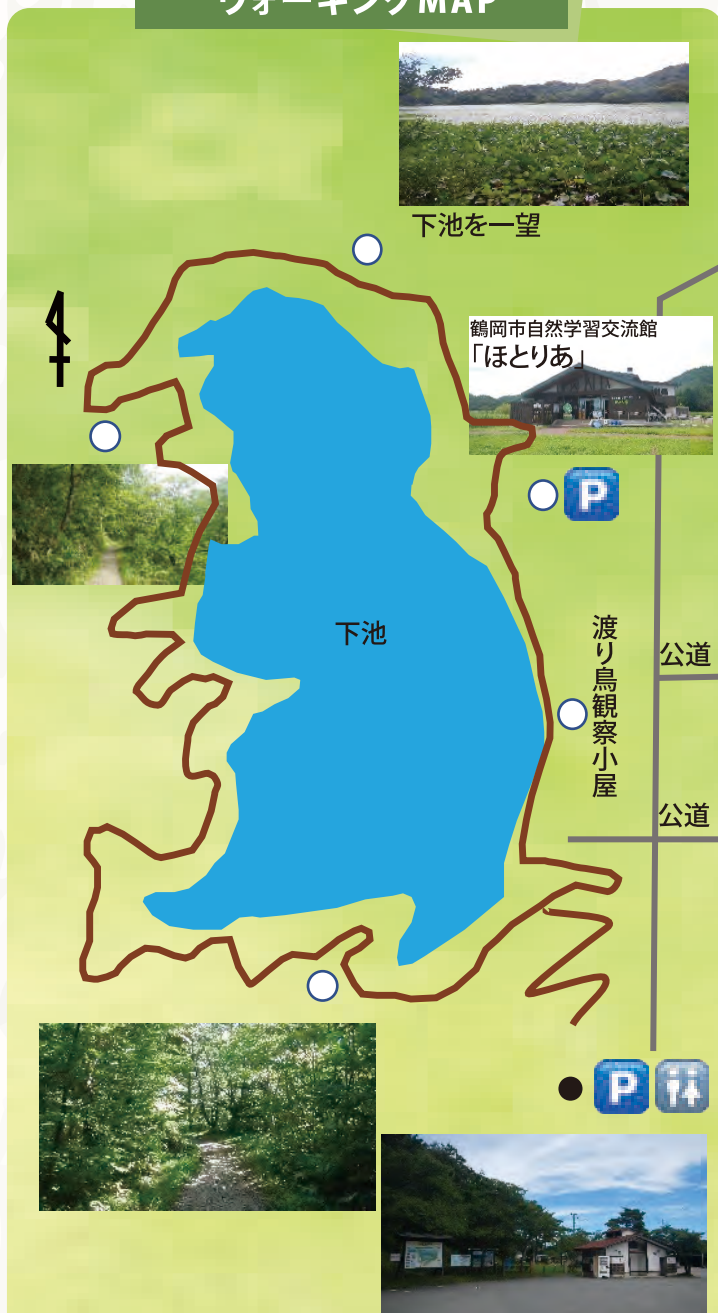
(<https://www.google.co.jp/maps/@38.7575504,139.7600826,16.75z?hl=ja>)

#### アクセス

- 公共交通機関(バス(庄内交通))
  - ・JR鶴岡駅→大山公園口(約30分)
  - ご利用にあたっては下記に本数・時間をお問合せ下さい。
  - 【庄内交通 鶴岡営業所0235-22-2608】
- 車(山形自動車道(仙台・秋田方面))
  - ・鶴岡IC
  - 高館山(下池周辺)(約5.5km、約13分)
- 車(日本海東北自動車道(新潟方面))
  - ・鶴岡西IC
  - 高館山(下池周辺)(約6.1km、約15分)



### ウォーキングMAP



- 総距離: 1周約4,000m
- 目安時間: 90分  
(50代男女/約8,200歩/身長160cm)  
(60代男女/約8,400歩/身長155cm)
- 傾斜: 5~10°(高低差約30m)
- 階段: 一部有り

### お問合せ先

庄内森林管理署  
電話 0235-22-3331  
受付時間 平日 8:30~17:15



# 写真ギャラリー



展望場からは鶴岡市内が一望



蓮の花と鳥海山



木漏れ日の遊歩道



春待つ 下池



渡り鳥が集まる下池



新奥の細道コース案内板



冬の晴れた日の光景



春景色