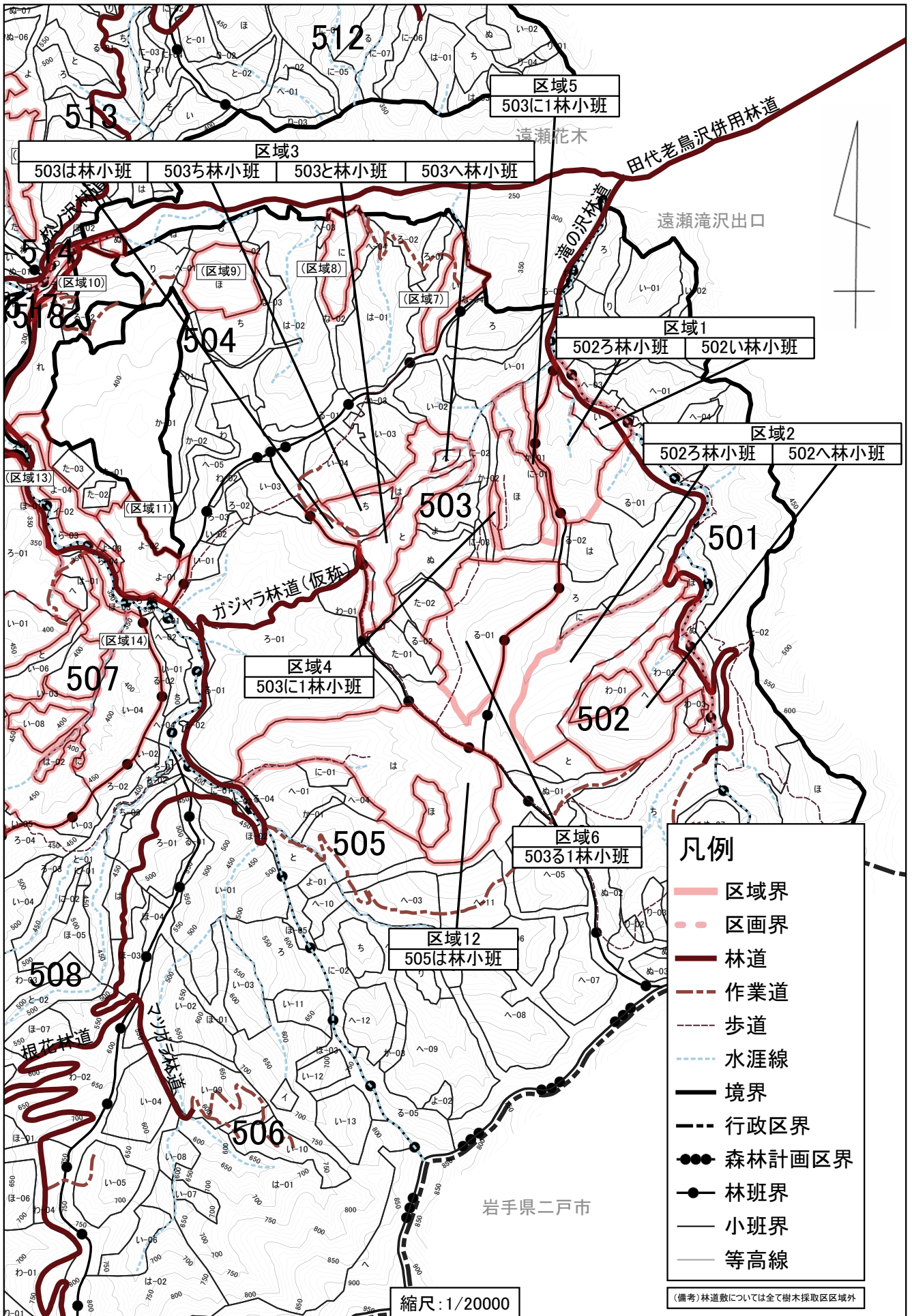


東北 2 田子地区樹木採取区 図面一覧表

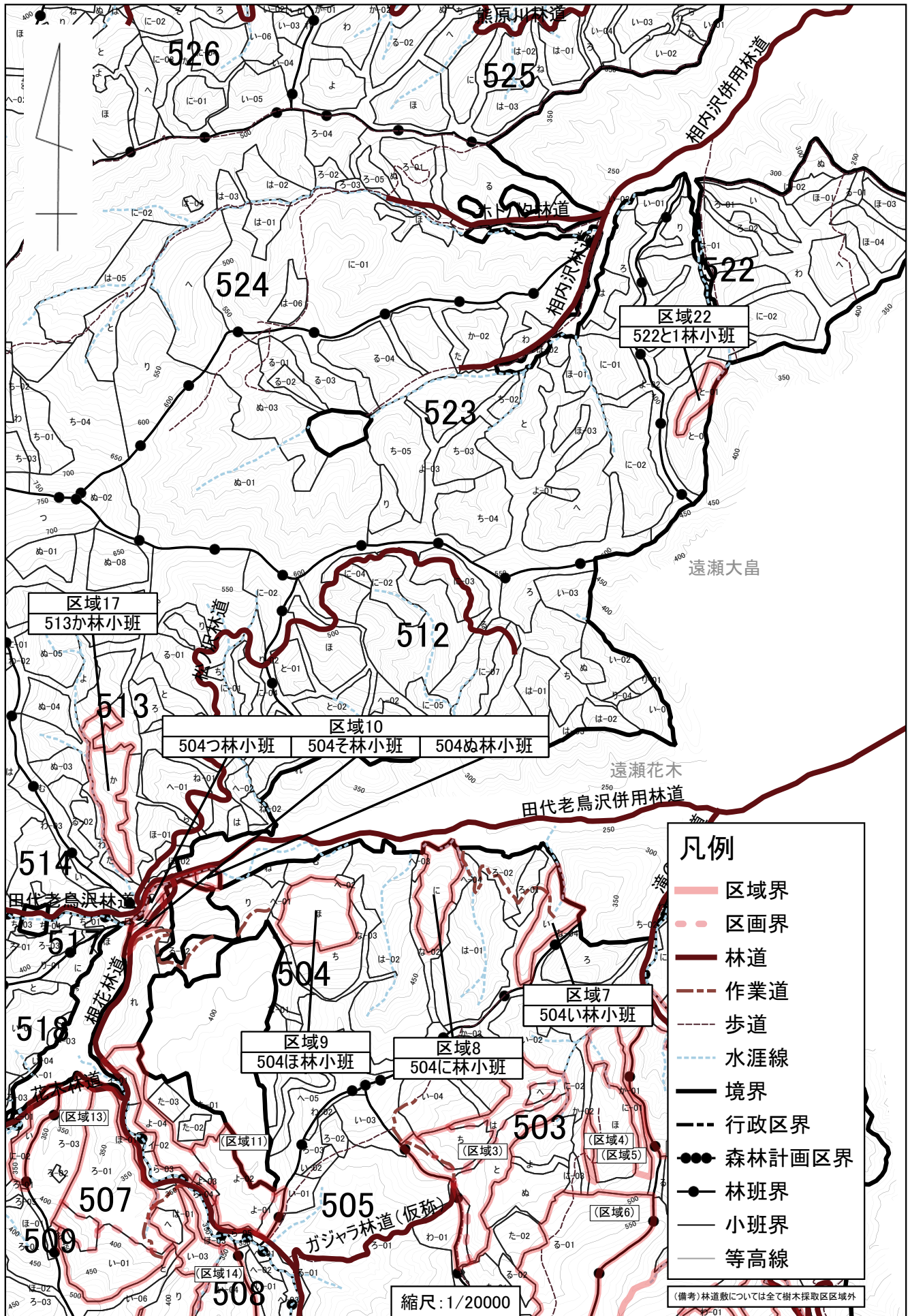
図面番号	区分	対象とする区域番号	備考
図面 1	区域位置図	区域 1～区域 6、区域12	
図面 2	区域位置図	区域 7～区域10、区域17、区域22	
図面 3	区域位置図	区域11、区域13～区域15	
図面 4	区域位置図	区域16、区域19～区域21	
図面 5	区域位置図	区域18、区域23、区域24	
図面 1	区域図	区域 1、区域 4、区域 5	
図面 2	区域図	区域 2	
図面 3	区域図	区域 3	
図面 4	区域図	区域 6	
図面 5	区域図	区域 7～区域 9	
図面 6	区域図	区域10、区域17	
図面 7	区域図	区域11	
図面 8	区域図	区域12	
図面 9	区域図	区域13、区域15	
図面10	区域図	区域14	507い3林小班 507い5林小班
図面11	区域図	区域14	507い4林小班
図面12	区域図	区域16	
図面13	区域図	区域18	
図面14	区域図	区域19、区域20	
図面15	区域図	区域21	
図面16	区域図	区域22	
図面17	区域図	区域23、区域24	

備考：区域界の表示方法については、樹木採取権制度ガイドラインについて(令和 2 年 4 月 1 日付 元林国第177号林野庁長官通知)で示された考え方に基づく。

東北2田子地区樹木採取区区域位置図



東北2田子地区樹木採取区区域位置図



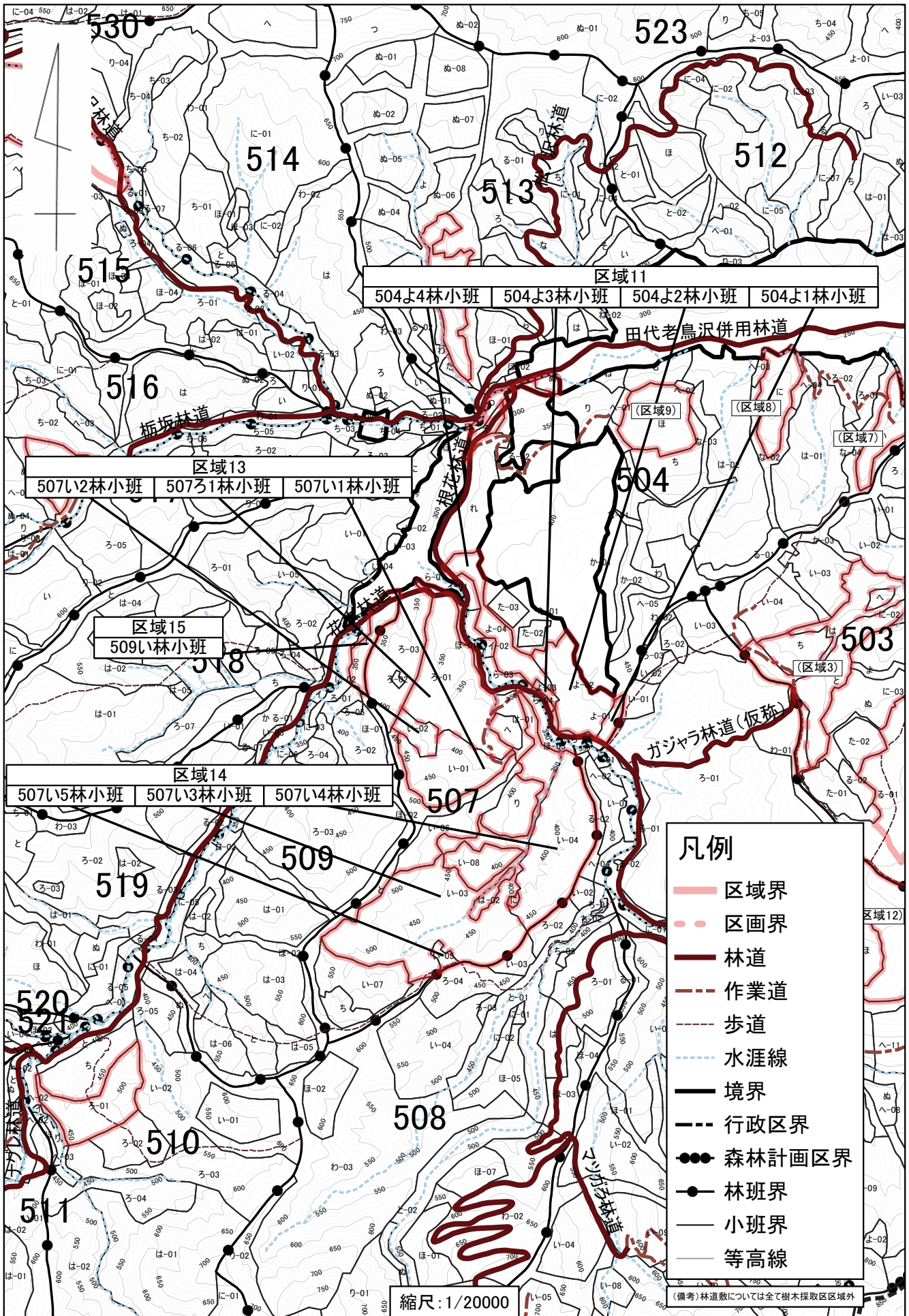
凡例

- 区域界
- - - 区画界
- 林道
- - - 作業道
- - - 歩道
- 水涯線
- 境界
- - - 行政区界
- 森林計画区界
- 林班界
- 小班界
- 等高線

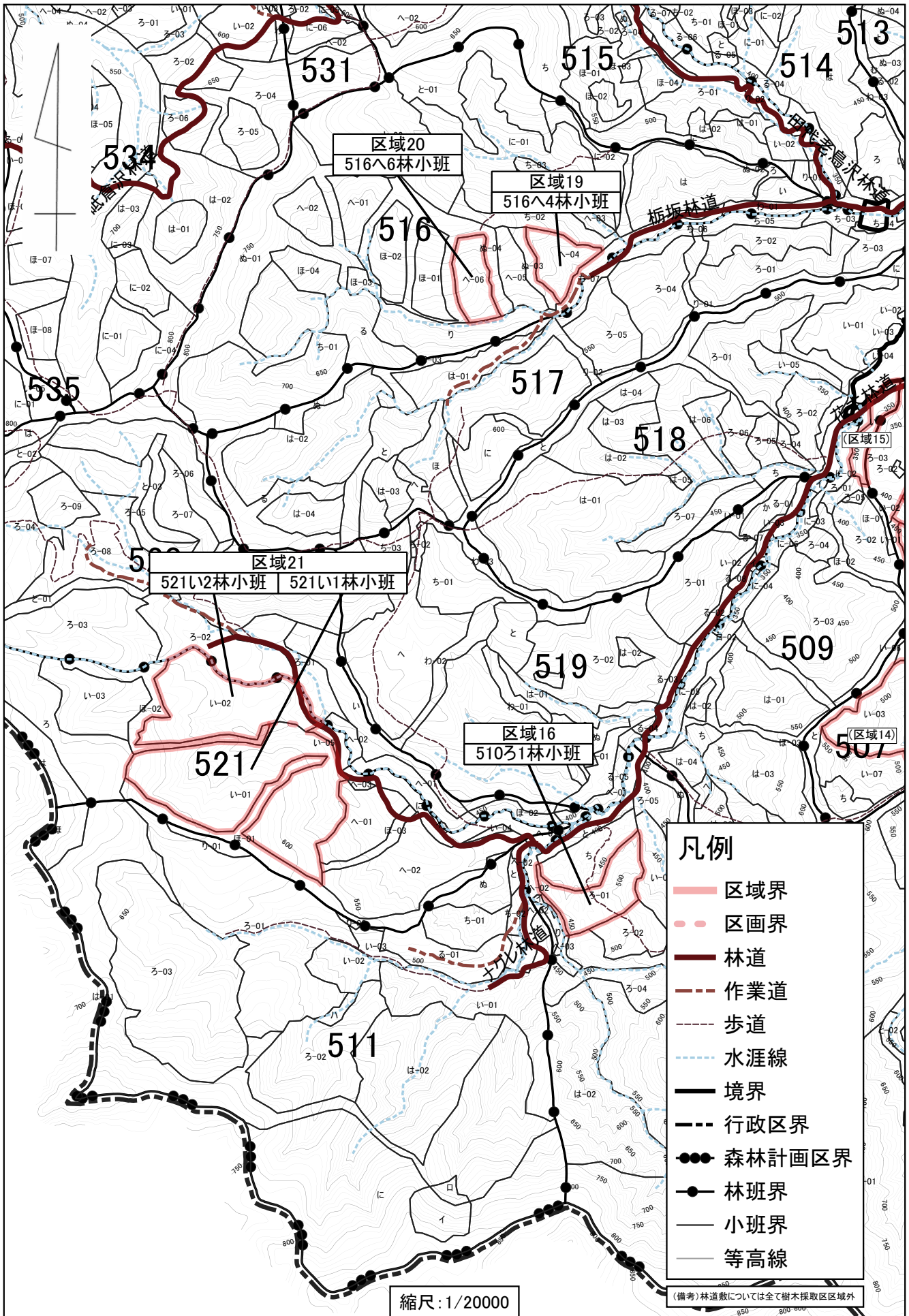
縮尺: 1/20000

(備考) 林道敷については全て樹木採取区区域外

東北2田子地区樹木採取区域位置図



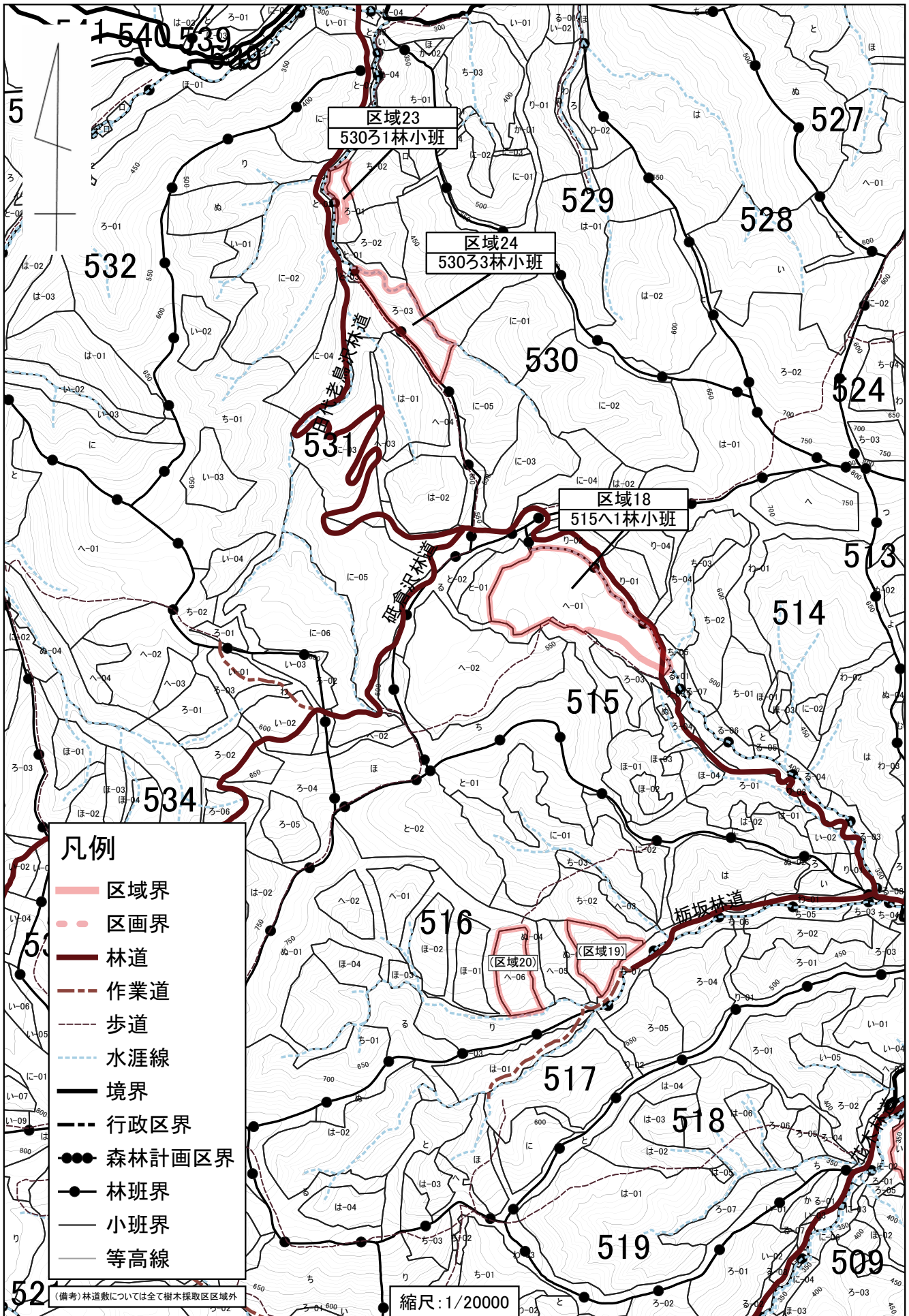
東北2田子地区樹木採取区区域位置図



縮尺: 1/20000

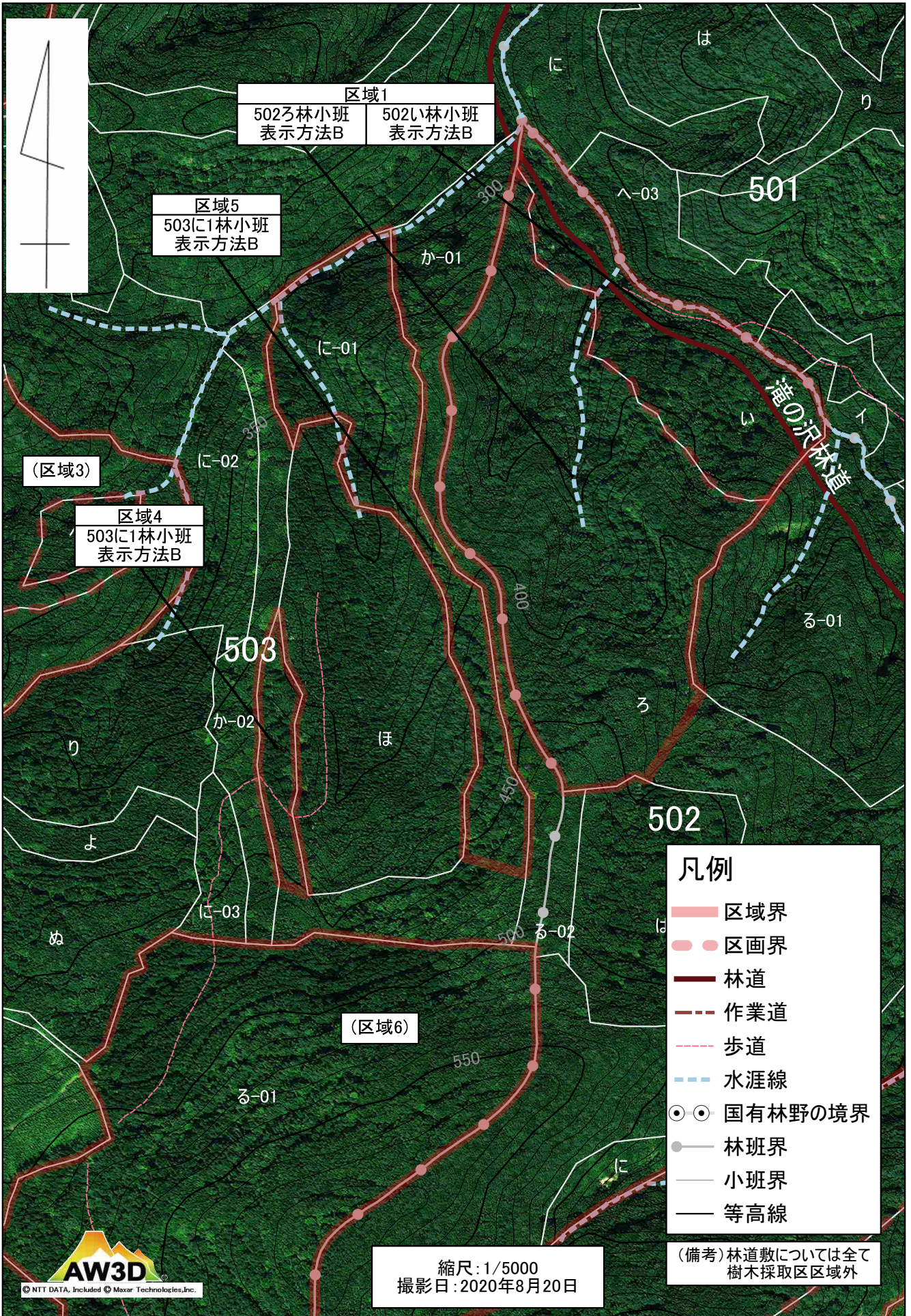
(備考) 林道敷については全て樹木採取区区域外

東北2田子地区樹木採取区区域位置図



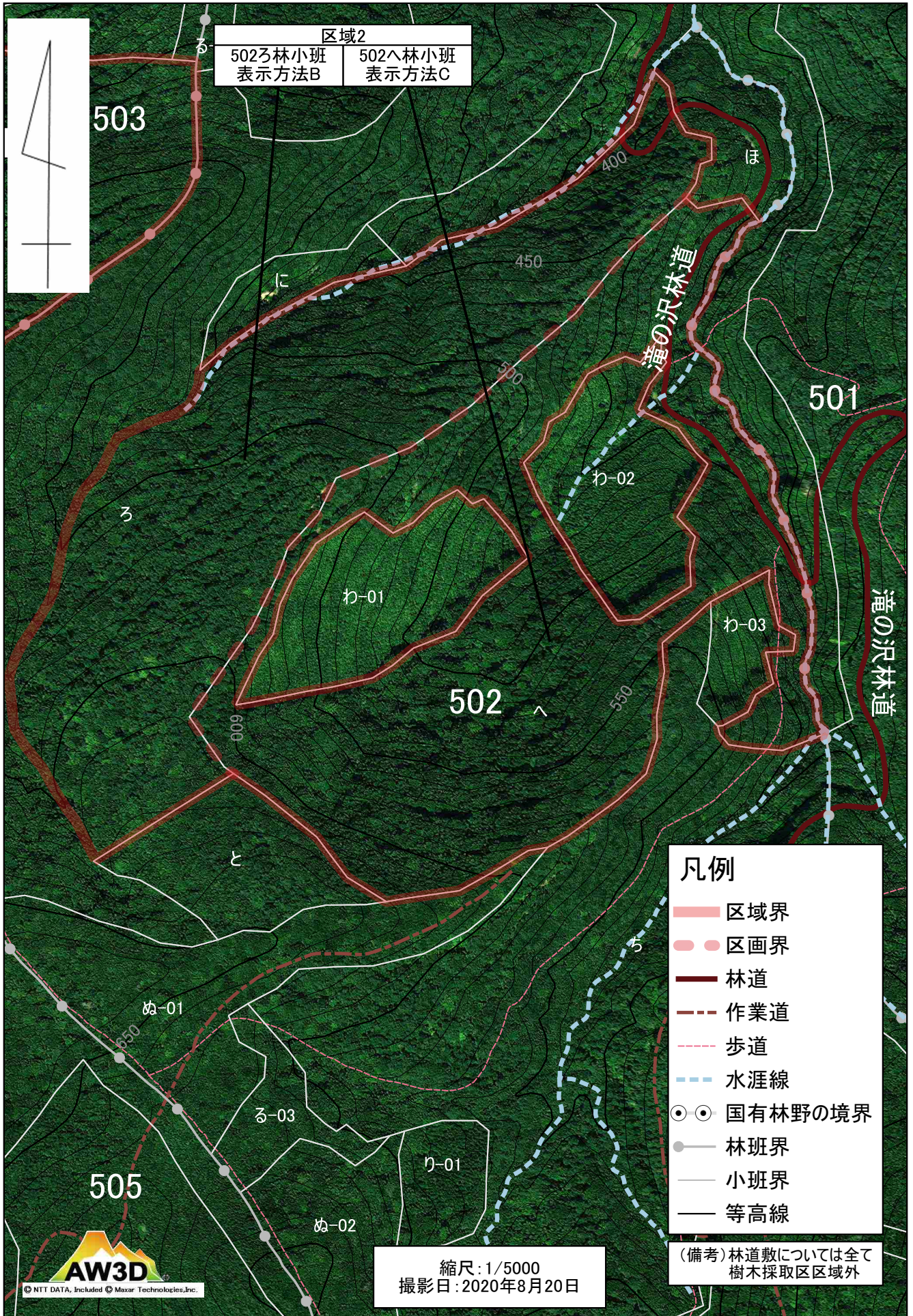
東北2田子地区樹木採取区区域図
 青森県三戸郡田子町遠瀬字遠瀬深山国有林

図面番号 図面1



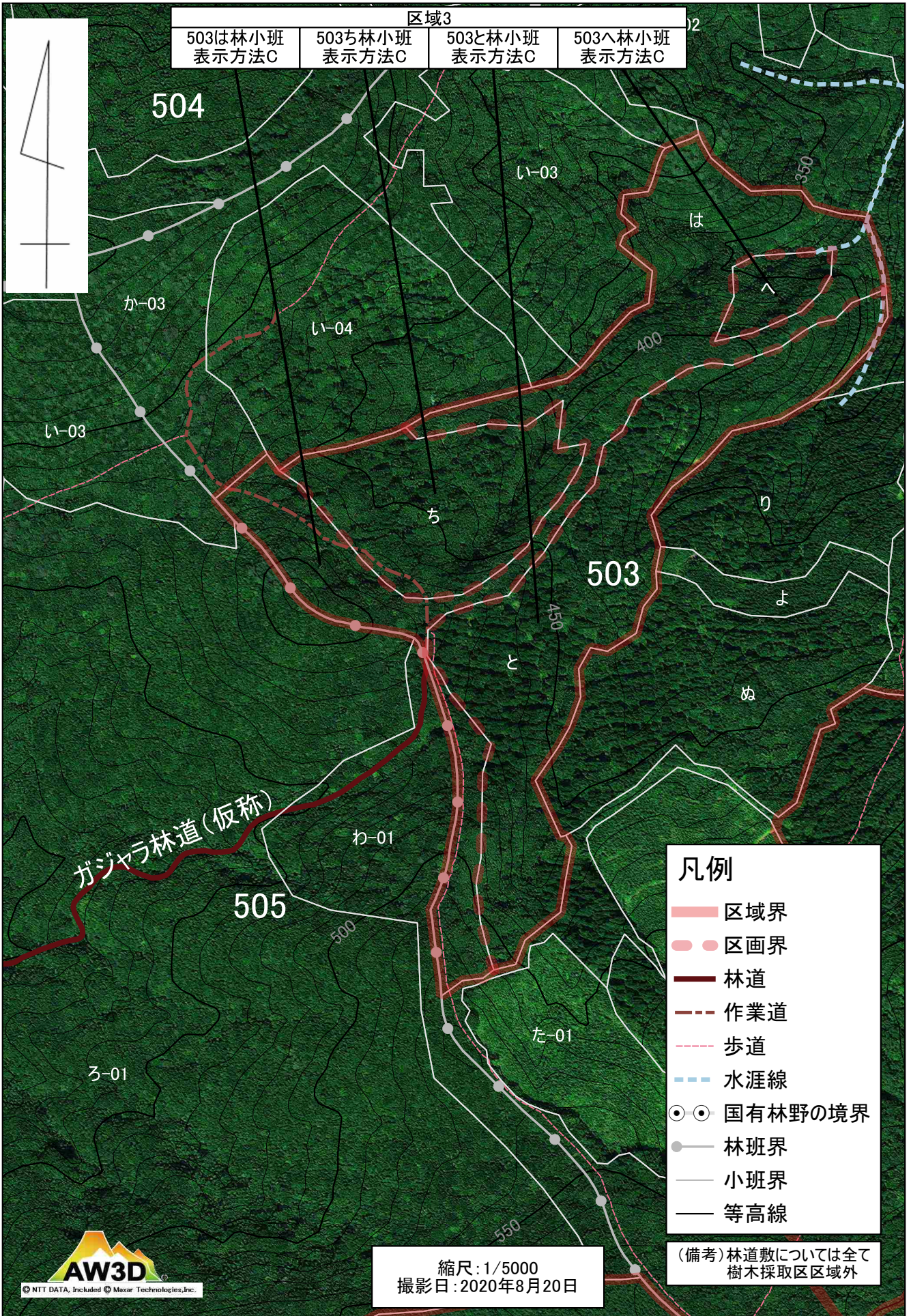
東北2田子地区樹木採取区区域図
 青森県三戸郡田子町遠瀬字遠瀬深山国有林

図面番号 図面2



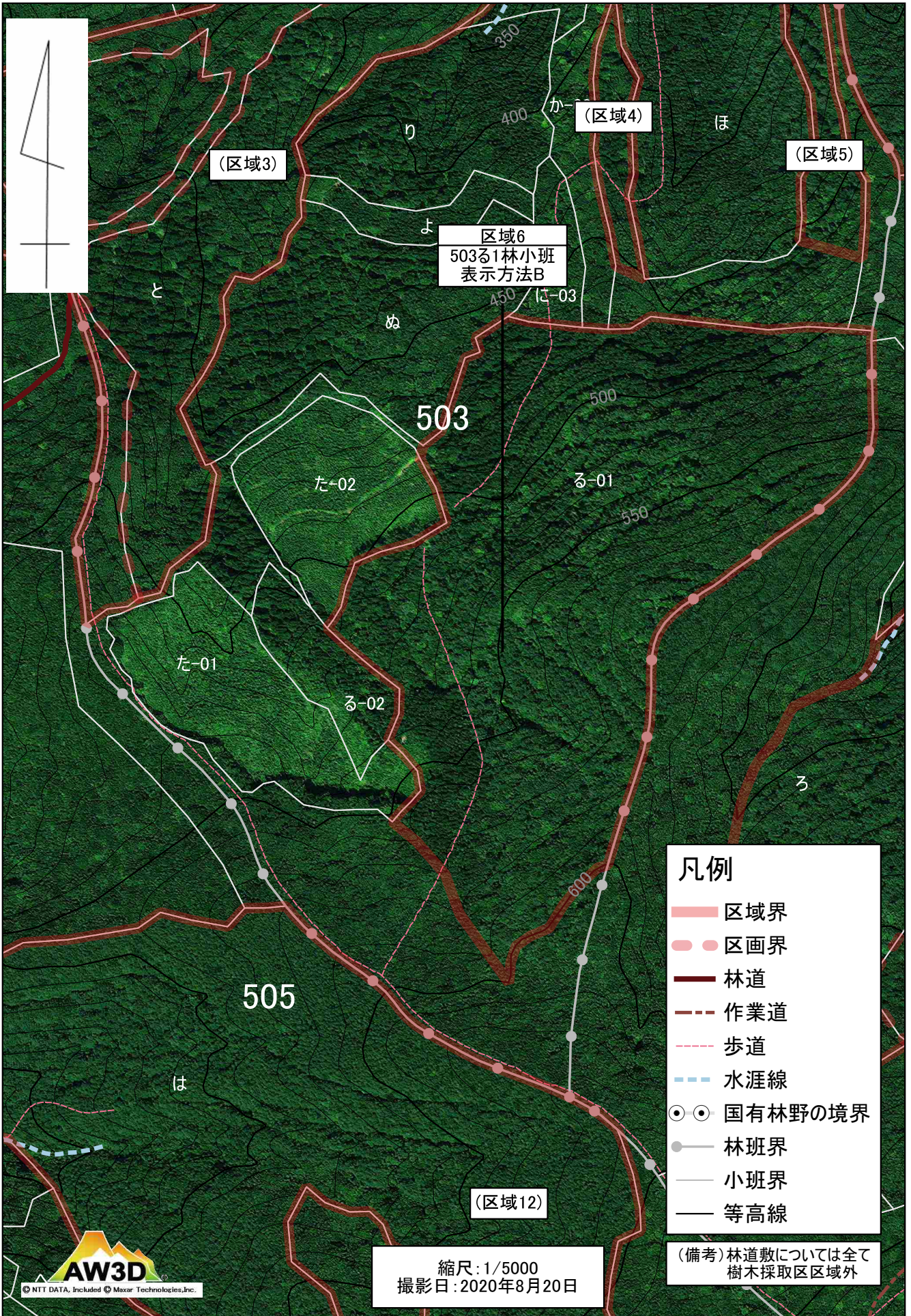
東北2田子地区樹木採取区区域図
 青森県三戸郡田子町遠瀬字遠瀬深山国有林

図面番号 図面3



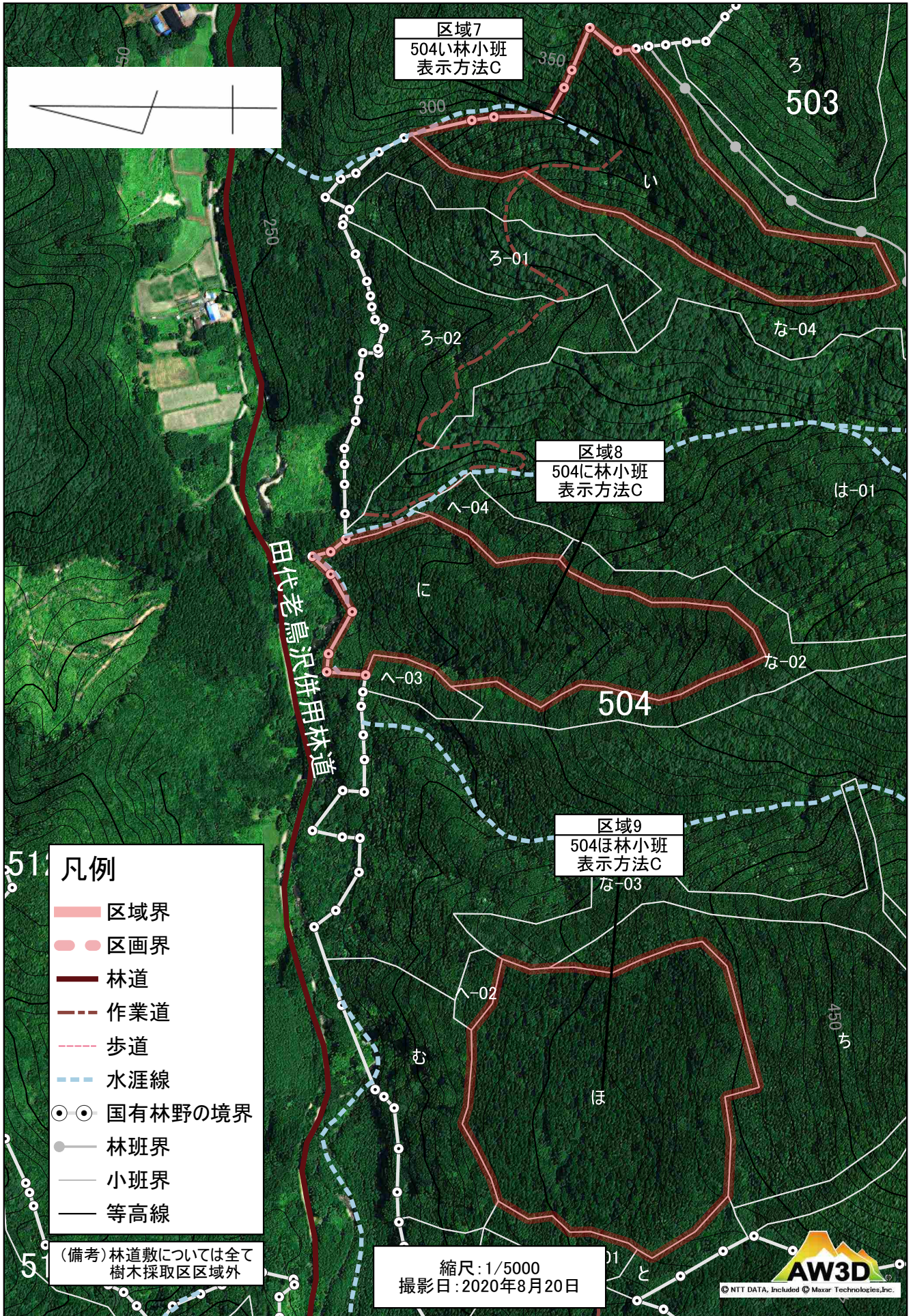
東北2田子地区樹木採取区区域図
 青森県三戸郡田子町遠瀬字遠瀬深山国有林

図面番号 図面4



東北2田子地区樹木採取区区域図
 青森県三戸郡田子町遠瀬字遠瀬深山国有林

図面番号 図面5



区域7
 504い林小班
 表示方法C

区域8
 504に林小班
 表示方法C

区域9
 504ほ林小班
 表示方法C

- 凡例
- 区域界
 - 区画界
 - 林道
 - - - 作業道
 - - - 歩道
 - - - 水涯線
 - ◎ 国有林野の境界
 - 林班界
 - 小班界
 - 等高線

(備考) 林道敷については全て
 樹木採取区区域外

縮尺: 1/5000
 撮影日: 2020年8月20日



青森県三戸郡田子町遠瀬字遠瀬深山国有林



青森県三戸郡田子町遠瀬字遠瀬深山国有林

