

現地説明会配布資料一覧
(東北1大曲・船岡樹木採取区)

○樹木採取区指定地域位置図 【1 ページ】

○現地説明会ルート図 【2 ページ】

○参考資料（基礎額算定林分への経路図） 【3～6 ページ】

○森林資源等状況一覧表 【7～8 ページ】

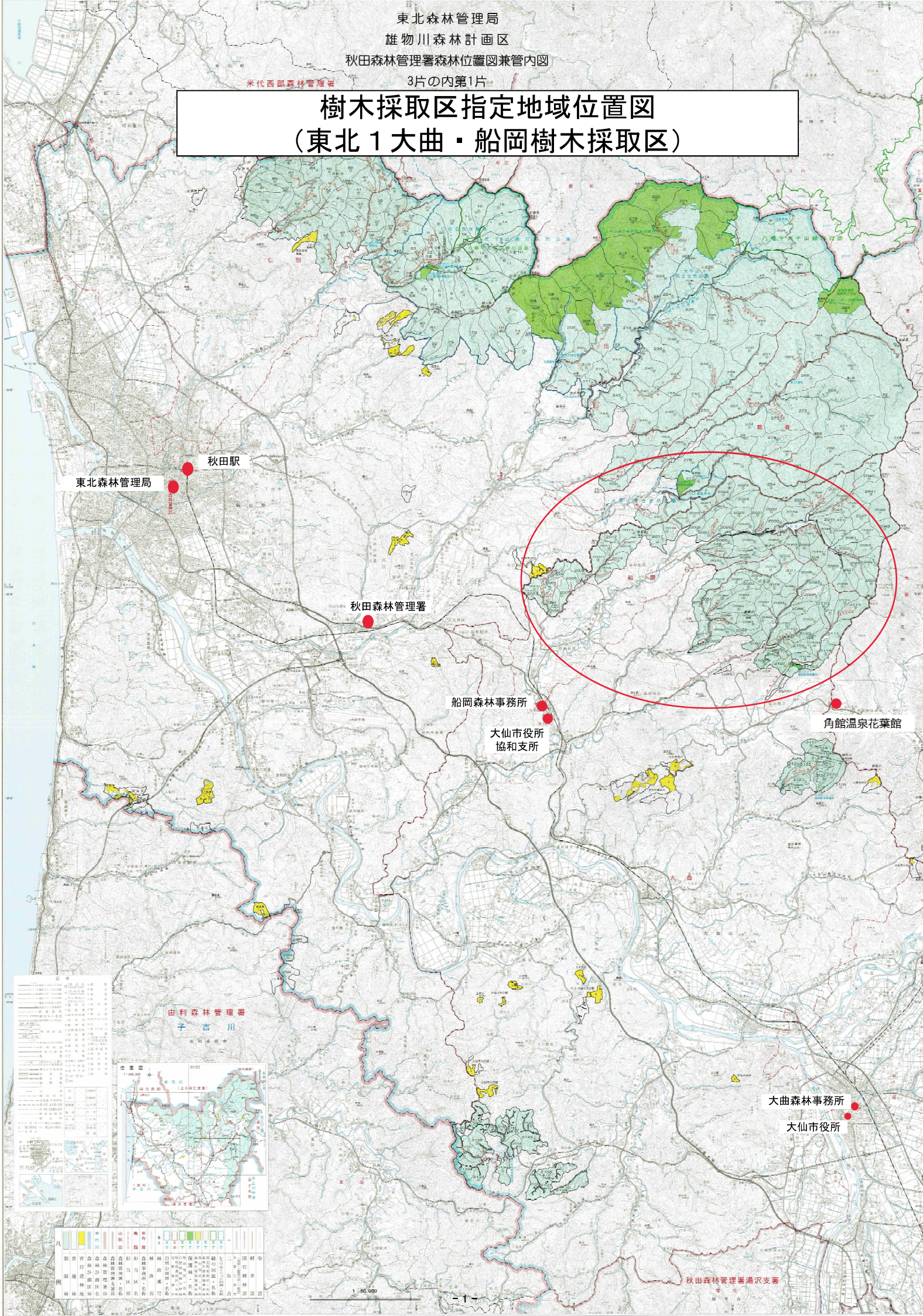
○樹木採取区区域位置図 及び 区域図（衛星写真） 【9～17 ページ】

○基礎額算定林分の現況写真 【18～26 ページ】

○基礎額の算定方法 【27～45 ページ】

- ① 樹木料評定式並びにその変数及び係数
- ② 基礎額算定林分一覧
- ③ 基礎額算定林分樹材種別明細書
- ④ 現況図面（基礎額算定林分及び生産固定経費を共通とみなす伐区）
- ⑤ 調査区域図

3片の内第1片



現地説明会——
(東北1大曲・船岡樹木採取区)

大仙市協和荒川字宮田又沢国有林 2081林班い小班



4-2

林 2098 林班の小班

牛沢又沢林道日景沢支線は、災害復旧工事により横断排水路が至るところにあります。通行にはより慎重な通行をお願いします。

牛沢又沢林道日景沢支線は、災害復旧工事により横断排水路が至るところにあります。通行にはより慎重な通行をお願いします。

←国道46号線より

③ 門脇木材荒川土場を通過
(約2.7km)

② 荒川鉾山跡付近を通過
(約2.0Km)

① 国道46号線より荒川鉾山跡へ

① 大川前公園分岐を左折
(広域農道信号機より10.4km地点)



広域農道信号機より
約15.2km

⑥ 通行止看板より約1.2km先へ
⑦ 黄面旋回場所有り、路肩注意



⑤ 岩城沢林道は右折
(広域農道信号機より13.9km地点)



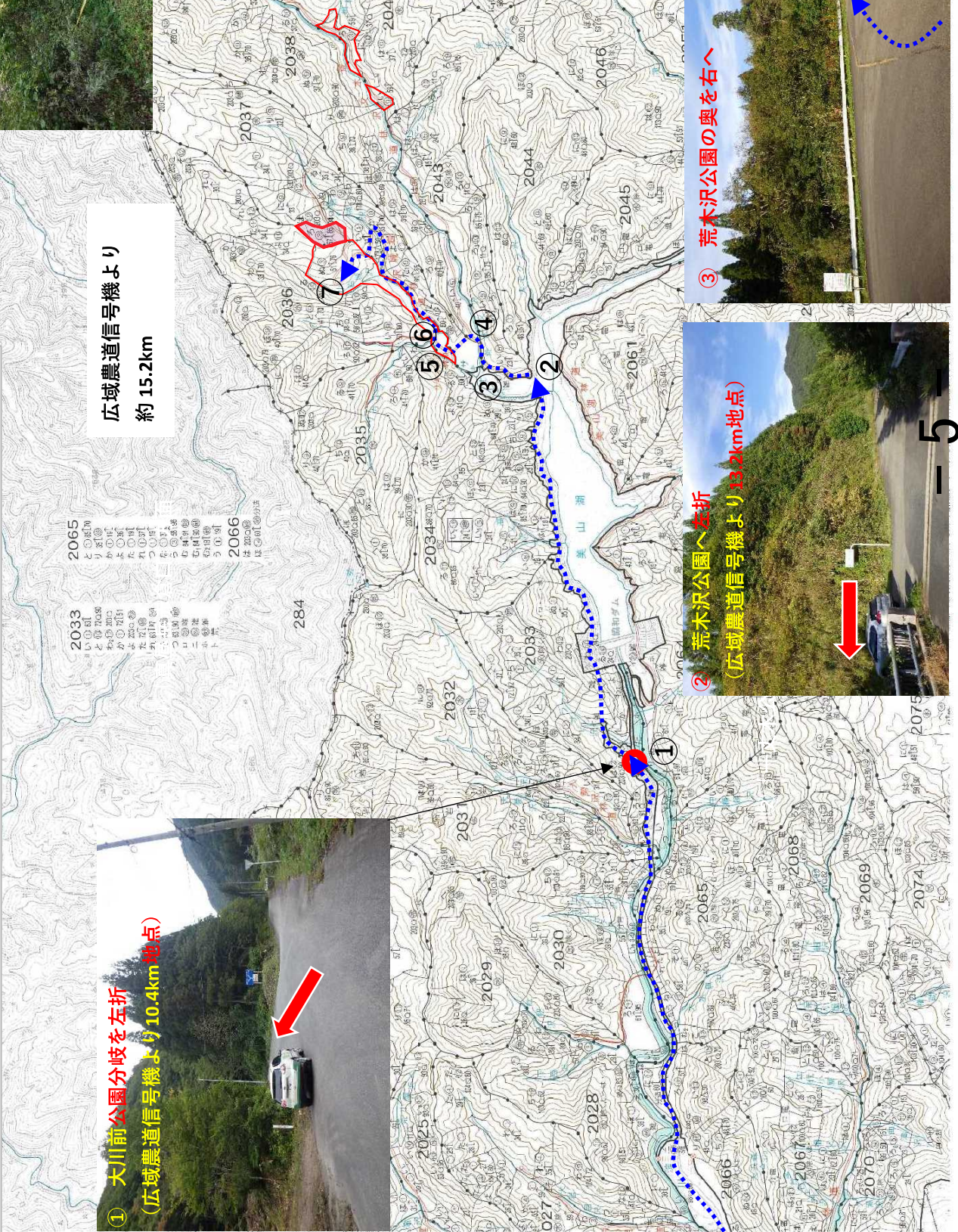
④ 荒木又沢林道より左へ分岐
(広域農道信号機より13.7km地点)



② 荒木沢公園へ左折
(広域農道信号機より13.2km地点)



③ 荒木沢公園の奥を右へ



秋田森林管理署（船岡管内） 基礎額算定林分箇所等の現地踏査 4-4
大仙市協和船岡字小黑川国有林 2011林班い小班



東北1大曲・船岡樹木採取区森林資源等状況一覧表

区域番号	林班	小班	機能類型	施策群	(保安林期限)	権利関係	小班面積	林種	樹種	混交歩合	林齢	☆主伐期が可能な年齢	☆樹間伐その他の取れる林の年齢	連(現)年生長量	境界の表示方法	明確でない面小班内	区画面積	区画から地等控除する面積	☆伐採率	☆採取方法	☆面に隣接する小状のまとまり	☆伐採場所の割合	採取可能面積	☆前回の年度伐実施	☆主伐が可能な年齢	☆樹間伐その他の取れる林の年齢	☆隣接する林の面積	ha	材積	☆保護樹帯の設定	☆保護樹帯が採取可能な年度	摘要
区域1	2010	は	水源	ス・カ	水源保	共	5.10	スギ	スギ	90	61	60	-	45.4	B	0.00	5.04	0.00	100	皆伐	-	35	-	H23	R3	R3	-	400	-	-	-	
区域2	2011	い	水源	ス・カ	水源保	共	1.45	スギ	スギ	100	62	60	-	9.7	B	0.09	1.37	0.09	100	皆伐	-	35	-	H23	R3	R3	-	330	-	-	-	基礎額算定林分
区域3	2015	に	水源	ス・カ	水源保	共	6.02	スギ	スギ	96	66	60	-	54.6	B	0.14	4.11	0.10	100	皆伐	-	35	-	H24	R3	R3	-	440	-	-	-	
区域4	2022	り	水源	ス・カ	水源保	共	1.28	スギ	スギ	100	66	60	-	11.1	C	0.02	1.23	0.02	100	皆伐	-	35	-	H24	R3	R3	-	400	-	-	-	
区域5	2023	と	水源	ス・カ	水源保	共	1.37	スギ	スギ	100	66	60	-	10.3	C	0.03	1.37	0.03	100	皆伐	-	35	-	H23	R3	R3	-	349	-	-	-	
区域6	2027	ち	水源	ス・カ	水源保	共	2.33	スギ	スギ	100	64	60	-	6.1	C	0.02	0.82	0.02	100	皆伐	-	35	-	-	R3	R3	-	403	-	-	-	
区域7	2036	ぬ	水源	ス・カ	水源保	共	2.33	スギ	スギ	100	64	60	-	11.6	B	0.58	1.90	0.47	100	皆伐	-	35	-	H24	R3	R3	-	400	-	-	-	
区域7	2036	ぬ	水源	ス・カ	水源保	共	10.89	スギ	スギ	76	56	60	-	79.0	B	0.18	10.64	0.18	100	皆伐	-	35	-	H23	R3	R4	-	368	-	-	-	
区域7	2037	ろ	水源	ス・カ	水源保	共	1.93	スギ	スギ	86	62	60	-	9.2	B	0.00	1.90	0.00	100	皆伐	-	35	-	H23	R3	R3	-	350	-	-	-	基礎額算定林分(一部)
区域8	2042	い	水源	ス・カ	水源保	共	0.82	スギ	スギ	100	64	60	-	4.6	B	0.10	0.54	0.07	100	皆伐	-	35	-	-	R3	R3	-	450	-	-	-	
区域9	2042	う	水源	ス・カ	水源保	共	2.98	スギ	スギ	100	64	60	-	14.7	B	0.30	2.40	0.24	100	皆伐	-	35	-	H23	R3	R3	-	350	-	-	-	
区域10	2052	い	水源	ス・カ	水源保	共	4.96	スギ	スギ	94	59	60	-	35.1	C	0.33	4.96	0.33	100	皆伐	-	35	-	H22	R3	R3	-	351	-	-	-	
区域11	2071	ほ	水源	ス・カ	水源保	共	2.06	スギ	スギ	93	70	60	-	11.9	B	0.03	0.27	0.00	100	皆伐	-	35	-	H6	R3	R3	-	434	-	-	-	
区域12	2072	り	水源	ス・カ	水源保	共	0.57	スギ	スギ	100	69	60	-	0.3	B	0.02	0.01	0.00	100	皆伐	-	35	-	H6	R3	R3	-	335	-	-	-	
区域12	2072	ほ	水源	ス・カ	水源保	共	4.39	スギ	スギ	97	69	60	-	28.1	C	0.50	4.39	0.50	100	皆伐	-	35	-	H8	R3	R3	-	438	-	-	-	
区域13	2072	る	水源	ス・カ	水源保	共	0.65	スギ	スギ	95	57	60	-	4.9	C	0.09	0.65	0.09	100	皆伐	-	35	-	H26	R4	R4	-	320	-	-	-	
区域14	2075	ほ	水源	ス・カ	水源保	共	3.26	スギ	スギ	82	57	60	-	22.9	B	0.39	2.92	0.35	100	皆伐	-	35	-	H27	R4	R5	-	380	-	-	-	
区域15	2076	ほ	水源	ス・カ	水源保	共	20.63	スギ	スギ	87	62	60	-	152.9	C	1.53	20.63	1.53	100	皆伐	-	35	-	H26	R4	R4	-	400	-	-	-	
区域16	2079	は	水源	ス・カ	水源保	共	2.02	スギ	スギ	90	61	60	-	15.6	C	0.14	2.02	0.14	100	皆伐	-	35	-	H26	R3	R3	-	401	-	-	-	
区域17	2079	ほ	水源	ス・カ	水源保	共	11.85	スギ	スギ	90	62	60	-	99.9	C	0.10	11.85	0.10	100	皆伐	-	35	-	S62	R3	R3	-	350	-	-	-	
区域18	2080	へ	水源	ス・カ	水源保	共	8.12	スギ	スギ	100	59	60	-	39.3	C	1.25	8.12	1.25	100	皆伐	-	35	-	S62	R3	R3	-	212	-	-	-	
区域19	2080	と	水源	ス・カ	水源保	共	21.08	スギ	スギ	69	57	60	-	166.9	B	1.15	21.01	1.15	100	皆伐	-	35	-	H26	R3	R4	-	420	-	-	-	収穫調査済み
区域20	2081	い	水源	ス・カ	水源保	共	15.69	スギ	スギ	80	67	60	-	8.1	C	0.00	1.25	0.00	100	皆伐	-	35	-	H26	R3	R3	-	420	-	-	-	基礎額算定林分(一部)
区域21	2081	ろ	水源	ス・カ	水源保	共	1.25	スギ	スギ	80	67	60	-	0.6	C	0.00	1.25	0.00	100	皆伐	-	35	-	-	R3	R3	-	350	-	-	-	収穫調査済み
区域22	2087	ほ	水源	ス・カ	水源保	共	13.29	スギ	スギ	53	56	60	-	100.2	B	0.56	8.05	0.34	100	皆伐	-	35	-	H27	R4	R5	-	512	-	-	-	
区域23	2087	ほ	水源	ス・カ	水源保	共	0.41	スギ	スギ	90	59	60	-	30.6	C	0.03	0.41	0.03	100	皆伐	-	35	-	H27	R4	R5	-	589	-	-	-	
区域24	2088	い	水源	ス・カ	水源保	共	6.49	スギ	スギ	100	56	60	-	108.9	B	0.66	3.92	0.40	100	皆伐	-	35	-	H17	R3	R3	-	570	-	-	-	
区域25	2092	よ	水源	ス・カ	水源保	共	2.45	スギ	スギ	90	54	60	-	22.4	C	0.00	2.45	0.00	100	皆伐	-	35	-	H17	R6	R3	-	351	-	-	-	
区域26	2094	ろ	水源	ス・カ	水源保	共	6.78	スギ	スギ	100	67	60	-	48.8	C	0.13	6.78	0.13	100	皆伐	-	35	-	H6	R3	R3	-	386	-	-	-	
区域27	2098	る	水源	ス・カ	水源保	共	1.12	スギ	スギ	90	62	60	-	10.6	B	0.00	1.09	0.00	100	皆伐	-	35	-	H8	R3	R3	-	401	-	-	-	基礎額算定林分
区域28	2099	い	水源	ス・カ	水源保	共	0.98	スギ	スギ	90	64	60	-	7.2	B	0.05	0.95	0.05	100	皆伐	-	35	-	H14	R3	R3	-	387	-	-	-	
区域29	2101	に	水源	ス・カ	水源保	共	10.63	スギ	スギ	65	54	60	-	103.4	B	0.20	4.72	0.09	100	皆伐	-	35	-	H28	R6	R6	-	462	-	-	-	
区域30	2101	た	水源	ス・カ	水源保	共	7.46	スギ	スギ	53	61	60	-	35.2	B	0.35	4.85	0.23	100	皆伐	-	35	-	H28	R6	R6	-	350	-	-	-	
区域31	2102	に	水源	ス・カ	水源保	共	4.48	スギ	スギ	51	66	60	-	18.4	B	0.00	1.86	0.00	100	皆伐	-	35	-	H28	R5	R5	-	350	-	-	-	

東北1大曲・船岡樹木採取区森林資源等狀況——覽表

[illegible]

東北1大曲・船岡樹木採取区森林資源等狀況一覽表

[illegible]

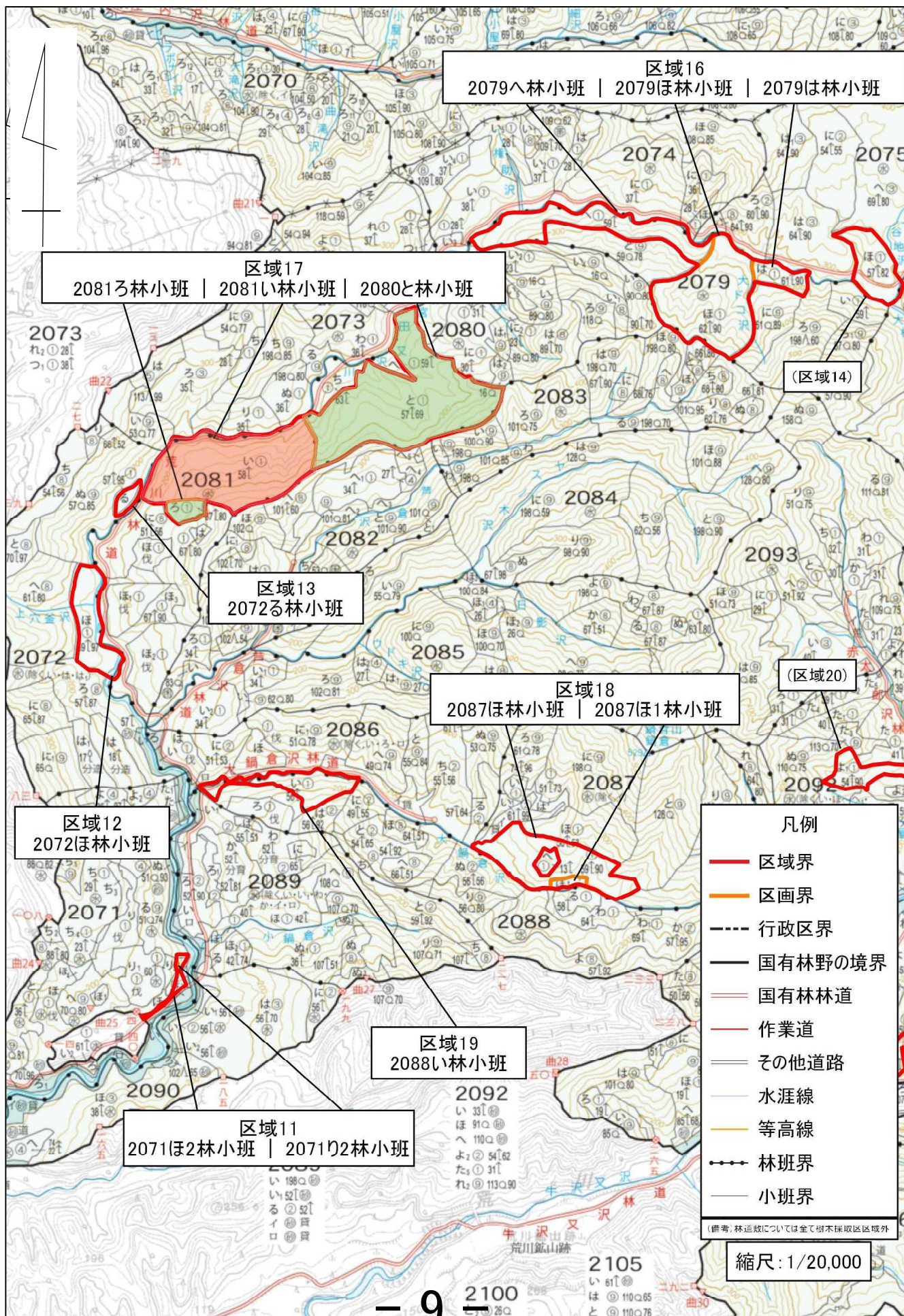
備考

- 1: 「区画面積」は、表示方法A及びBにおいては区域位置図における各区画のGIS等による計測値、表示方法Cにおいては森林調査簿の小班面積です。
- 2: 「区画から控除する雑地・採伐可能面積」の算定については、別紙8「権利設定料の算定方法等」(別添「採取可能面積の算定方法等」)のとおりです。
- 3: 「na当たり伐採材材積」は、林齢、寸伐が可能になる伐期齢、現時点の連年生長量、伐採率等から採取時の材積を想定できるよう、参考の材積を表すものではありません。
- 4: 「摘要」に記載されている基礎額算定林分及び収穫調査済みの伐区は、国において収穫調査を実施しています。このため、樹木採取権の設定後、当該箇所において樹木採取権を採取する場合には、収穫調査を行う時間を要しません。なお、基礎額算定林分及び収穫調査済みの伐区に係る収穫調査結果の有効期間は以下のとおりです。
 - ・基礎額算定林分 【令和6年1月17日】
 - ・収穫調査済みの伐区 【令和6年8月22日】
- 5: ☆のついた項目は、別紙12「東北1大曲・船岡樹木採取区の国有林野の管理経営に関する法律」第8条の14第2項第1号の樹木の採取に関する基準」で示したものです。
- 6: その他表記事項については、別紙12「東北1大曲・船岡樹木採取区の国有林野の管理経営に関する法律」第8条の14第2項第1号の樹木の採取に関する基準」で示したものとします。
- 7: 区域番号及び区画面積以外の情報は、平成31年3月31日時点の森林調査簿によるほか、それぞれの区画について樹木採取権制度ガイドラインについて(令和2年4月1日付け元林国経第177号林野庁長官通知)、地域管理経営計画及び国有林野施策実施計画で示された考え方に基づき示したものです。

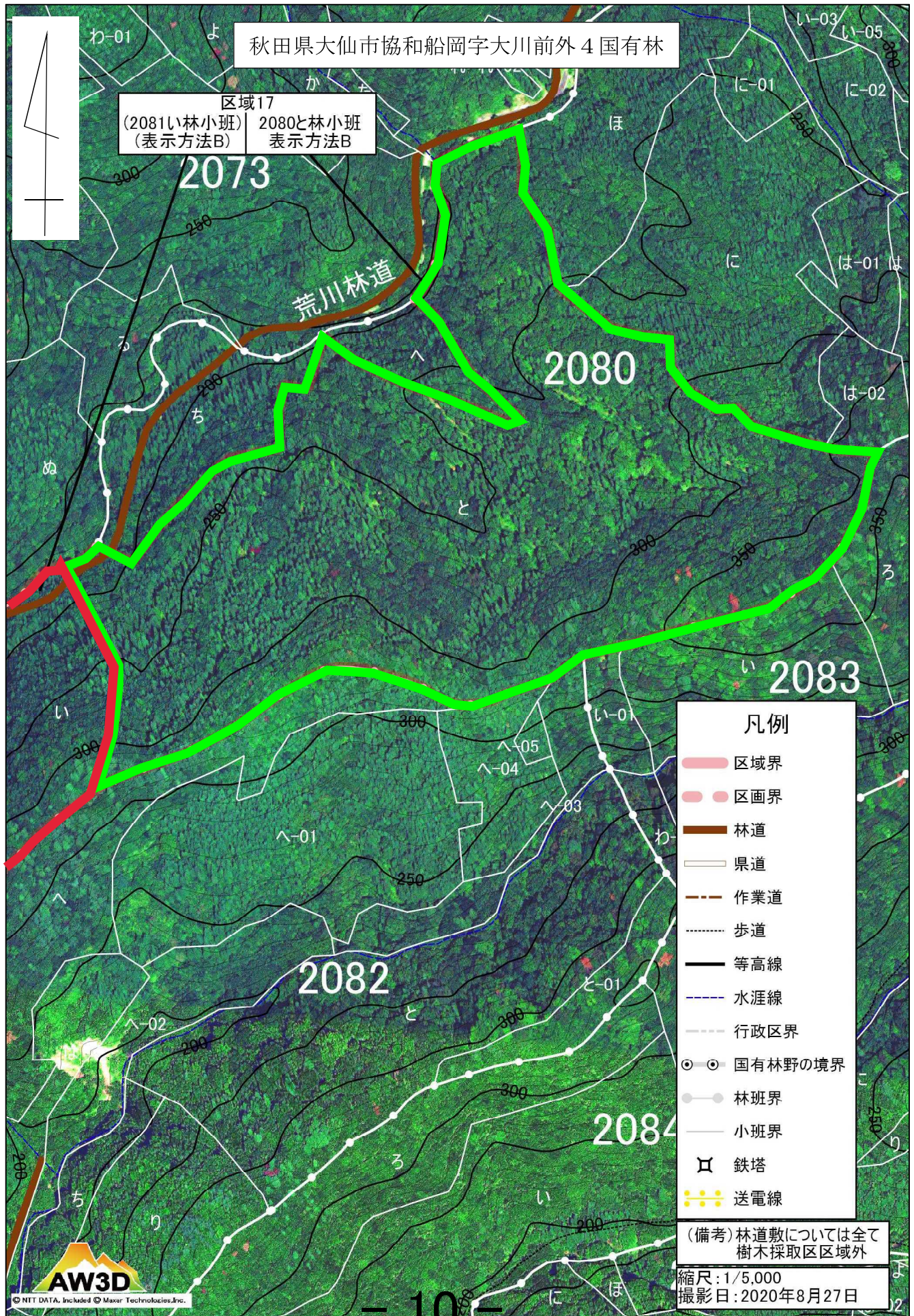
東北1大曲・船岡樹木採取区森林資源等狀況一覽表 凡例

項目	表記	内容
施業群	ス・カ	スギ・カラマツ等施業群(伐期齢以上の林齢で皆伐・新植する施業群)
権利関係	共	普通共用林野
面的な複層状態に誘導する小班的まとめ	面複	伐区が複数の小班にまたがる場合に一塊の採取箇所の面積が2.5ha以下で複層伐が可能な区域
保護樹帯の設置	国が当該箇所でも最低設置する必要があると見込んでいる保護樹帯	
	ア	尾根、溪流沿い等で国有林野の有する公益的機能の維持増進に必要な箇所
	ウ	隣接する林分(国有林を含む。)であって設定が見込まれる樹木採取権の存続期間中に主伐が予定されているものとの境界に当たる箇所

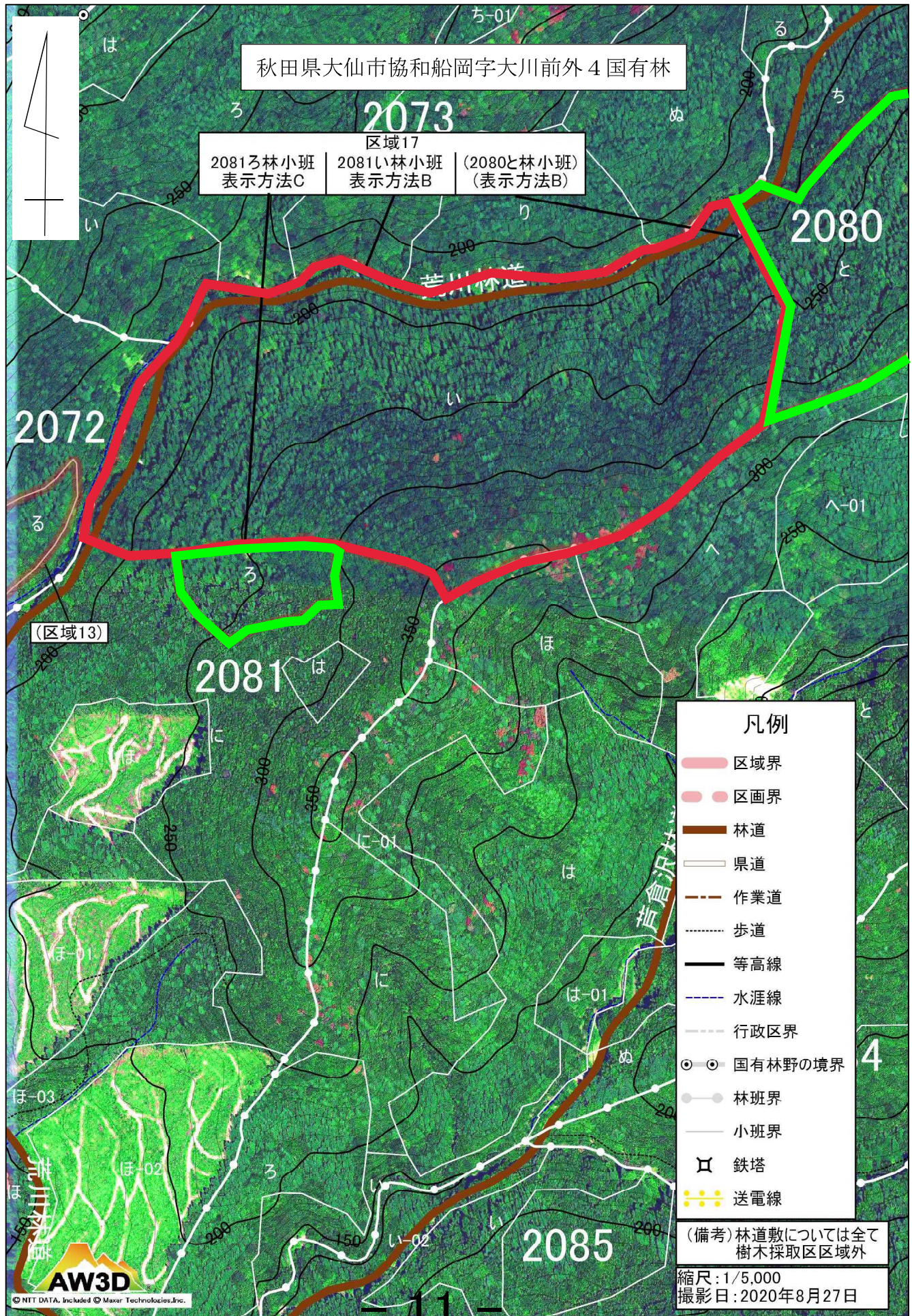
東北1大曲・船岡樹木採取区区域位置図



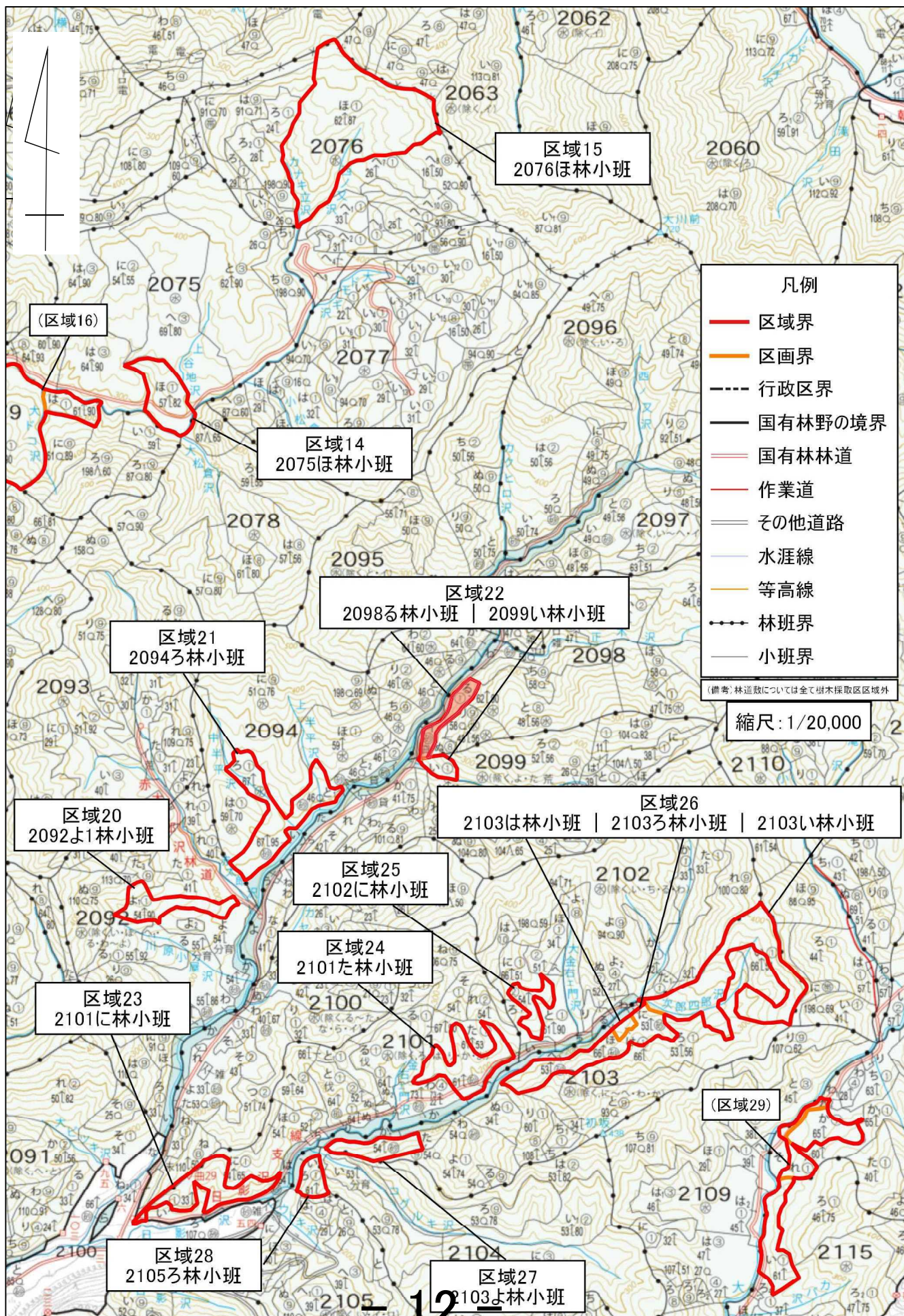
東北 1 大曲・船岡樹木採取区区域図



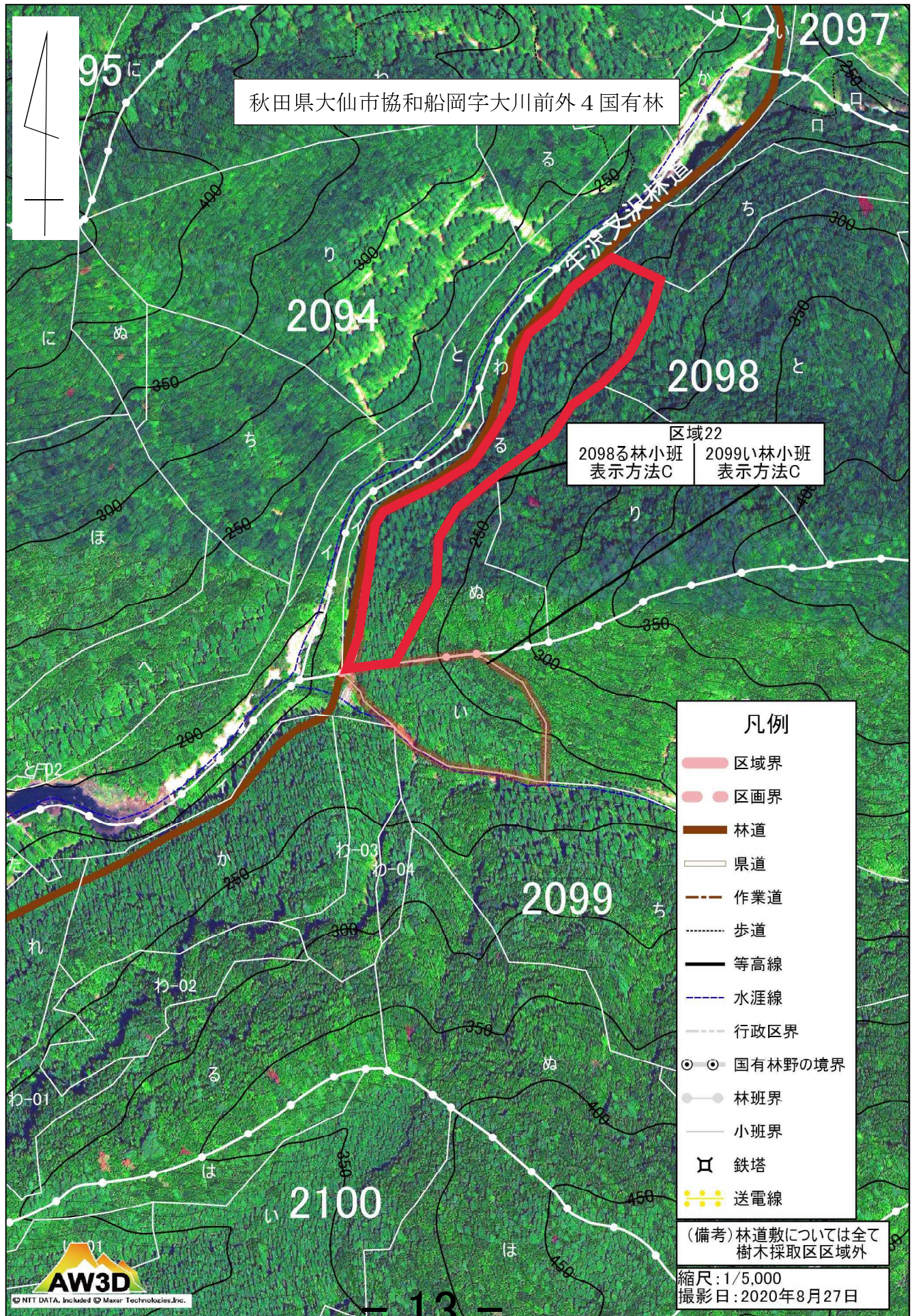
東北 1 大曲・船岡樹木採取区区域図



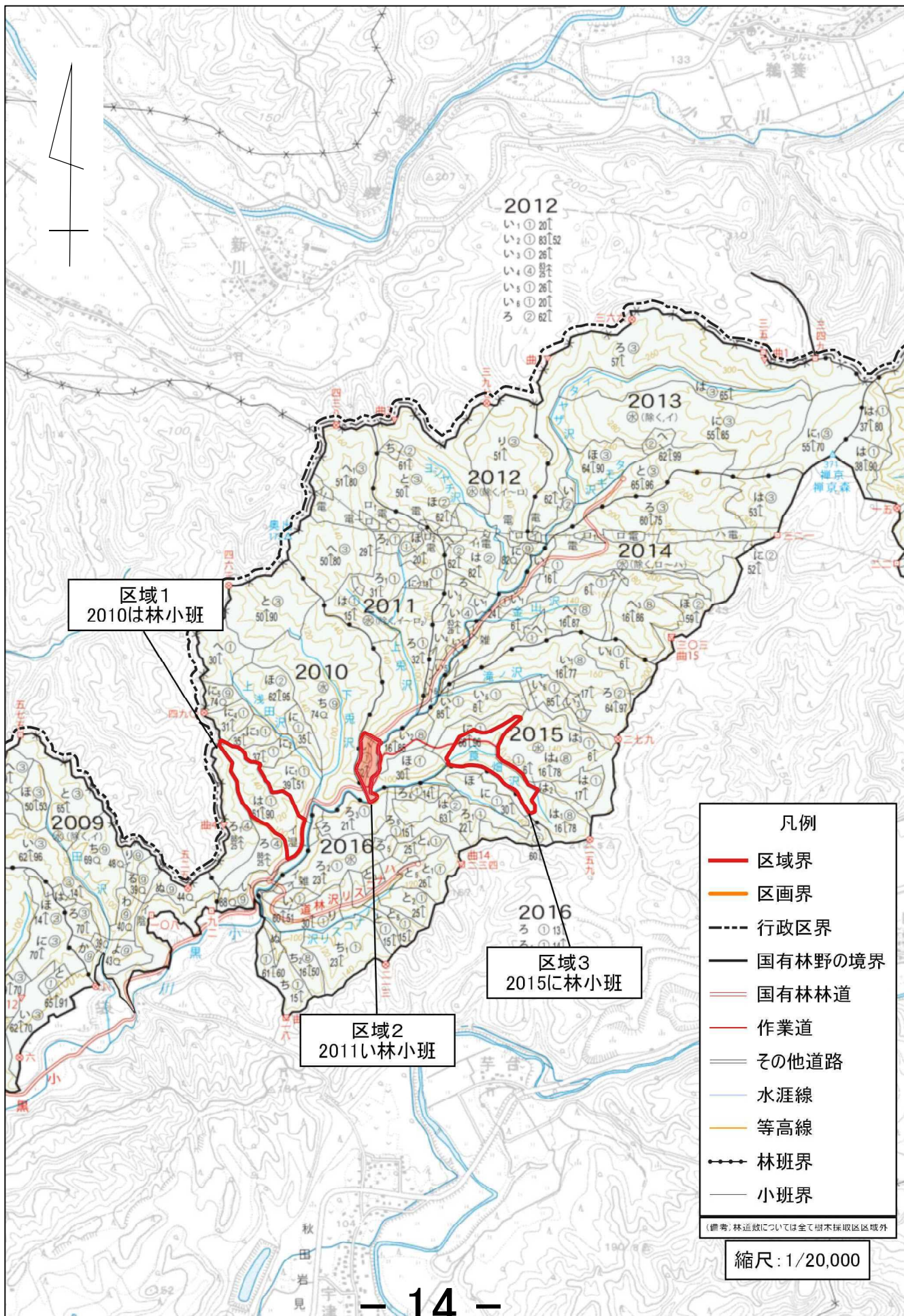
東北1大曲・船岡樹木採取区区域位置図



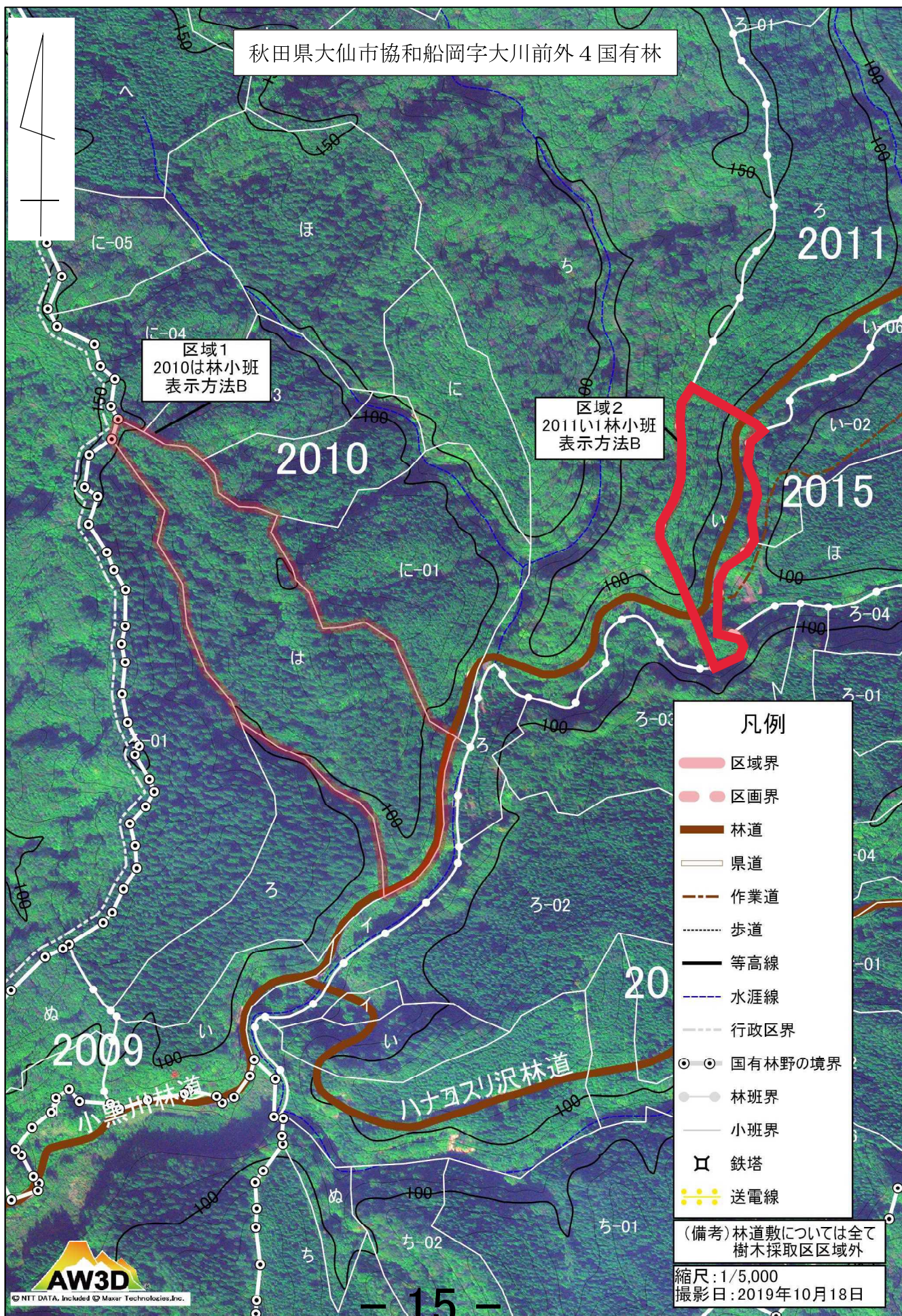
東北 1 大曲・船岡樹木採取区区域図



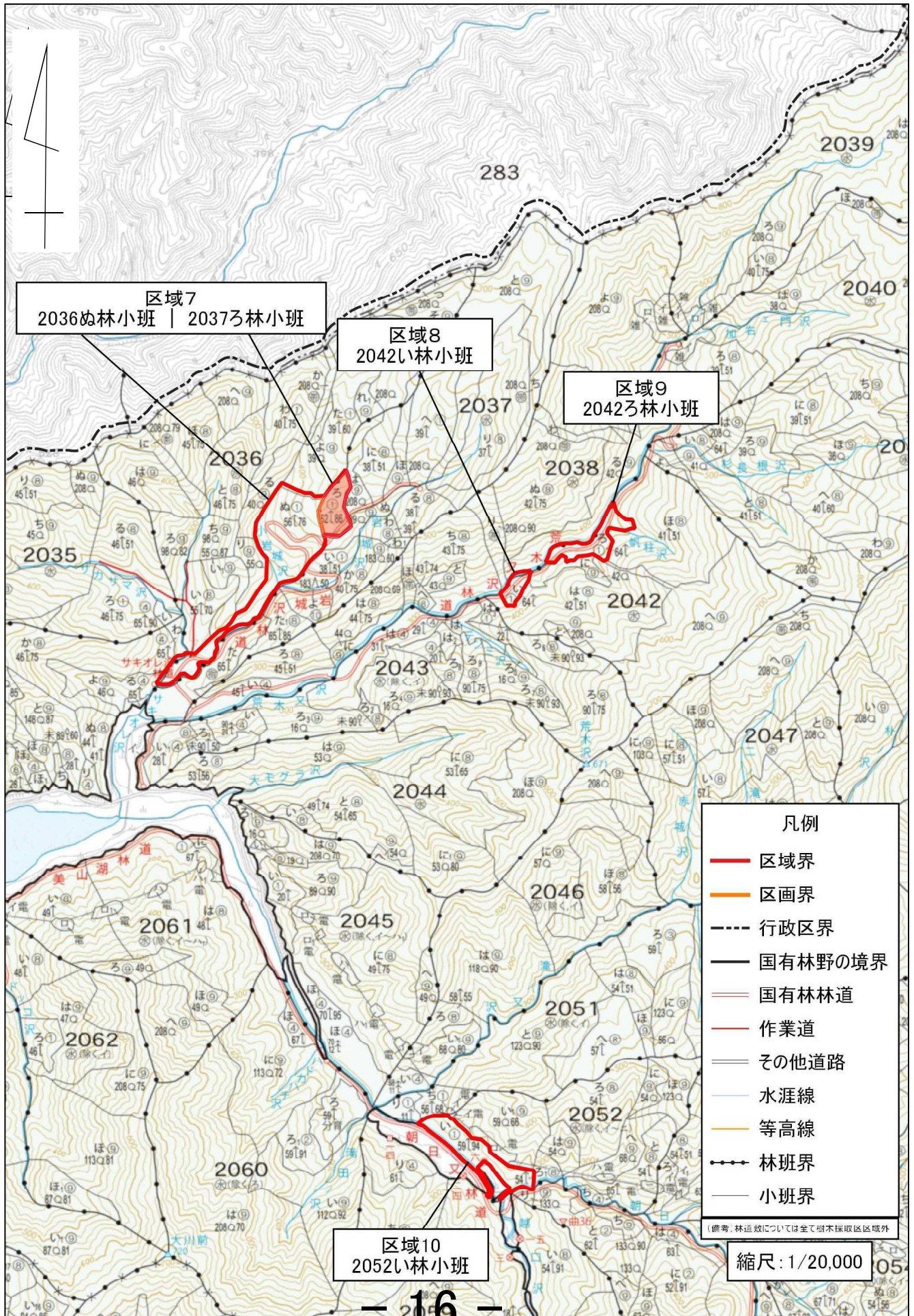
東北 1 大曲・船岡樹木採取区区域位置図



東北 1 大曲・船岡樹木採取区区域図



東北 1 大曲・船岡樹木採取区区域位置図



東北 1 大曲・船岡樹木採取区区域図

