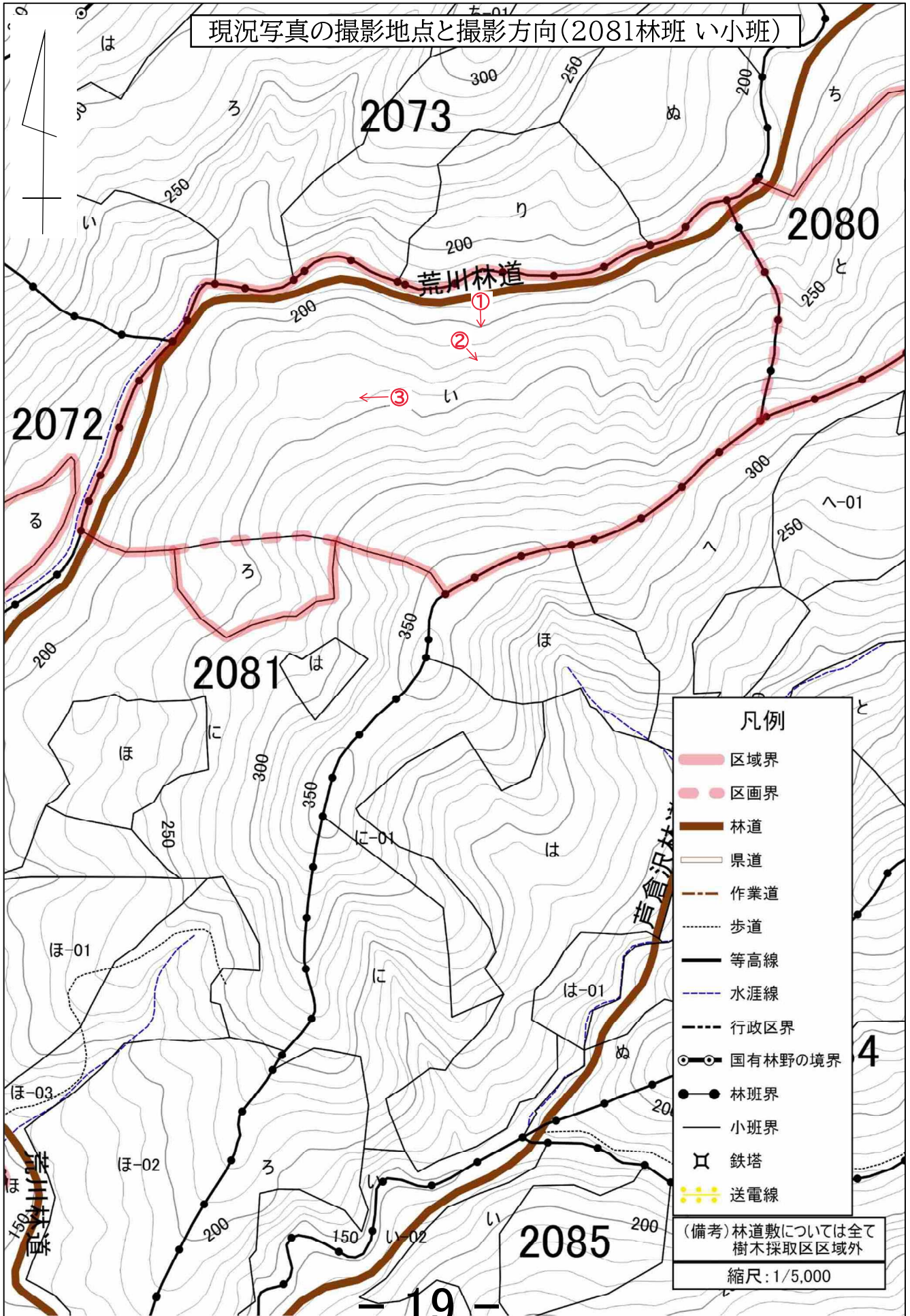


基礎額算定林分の現況写真  
(東北 1 大曲・船岡樹木採取区)





現況写真(2081 林班 い小班)

撮影地点①



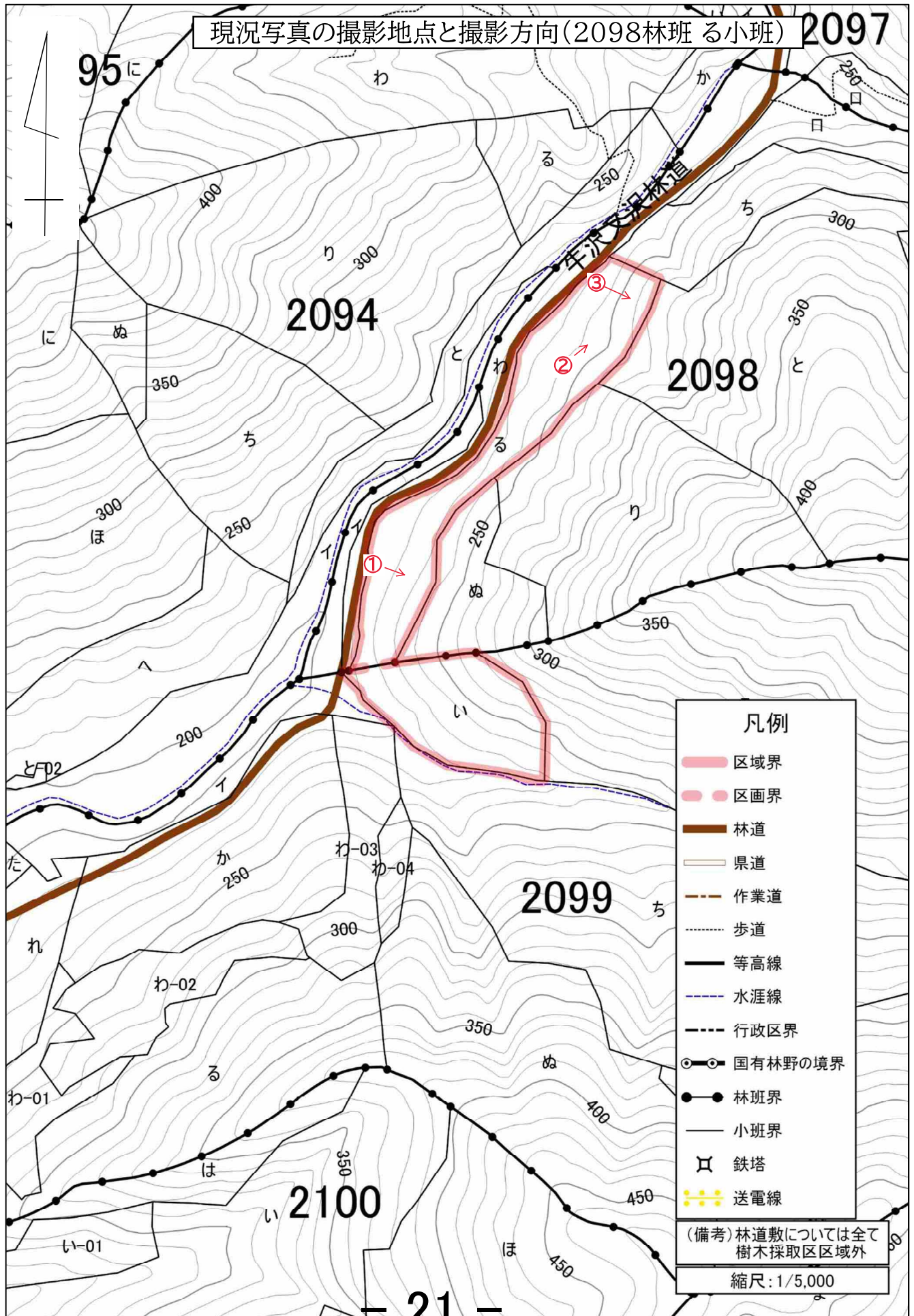
撮影地点②



撮影地点③



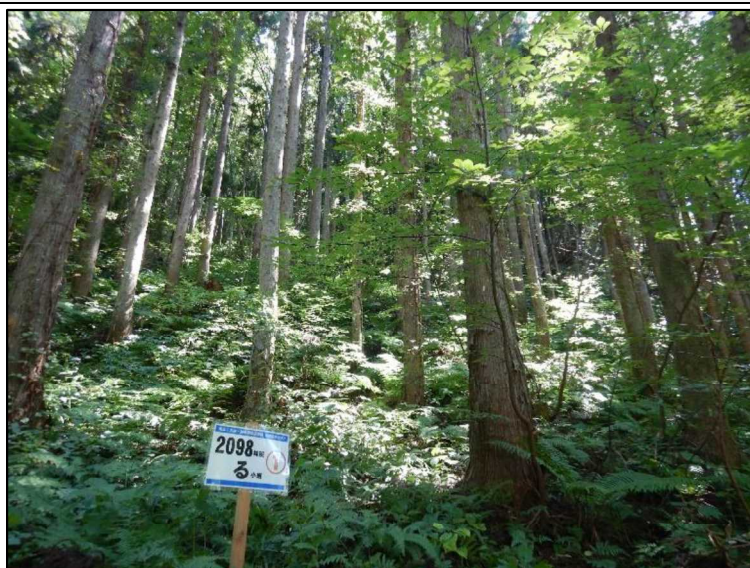






## 現況写真(2098 林班 る小班)

撮影地点①



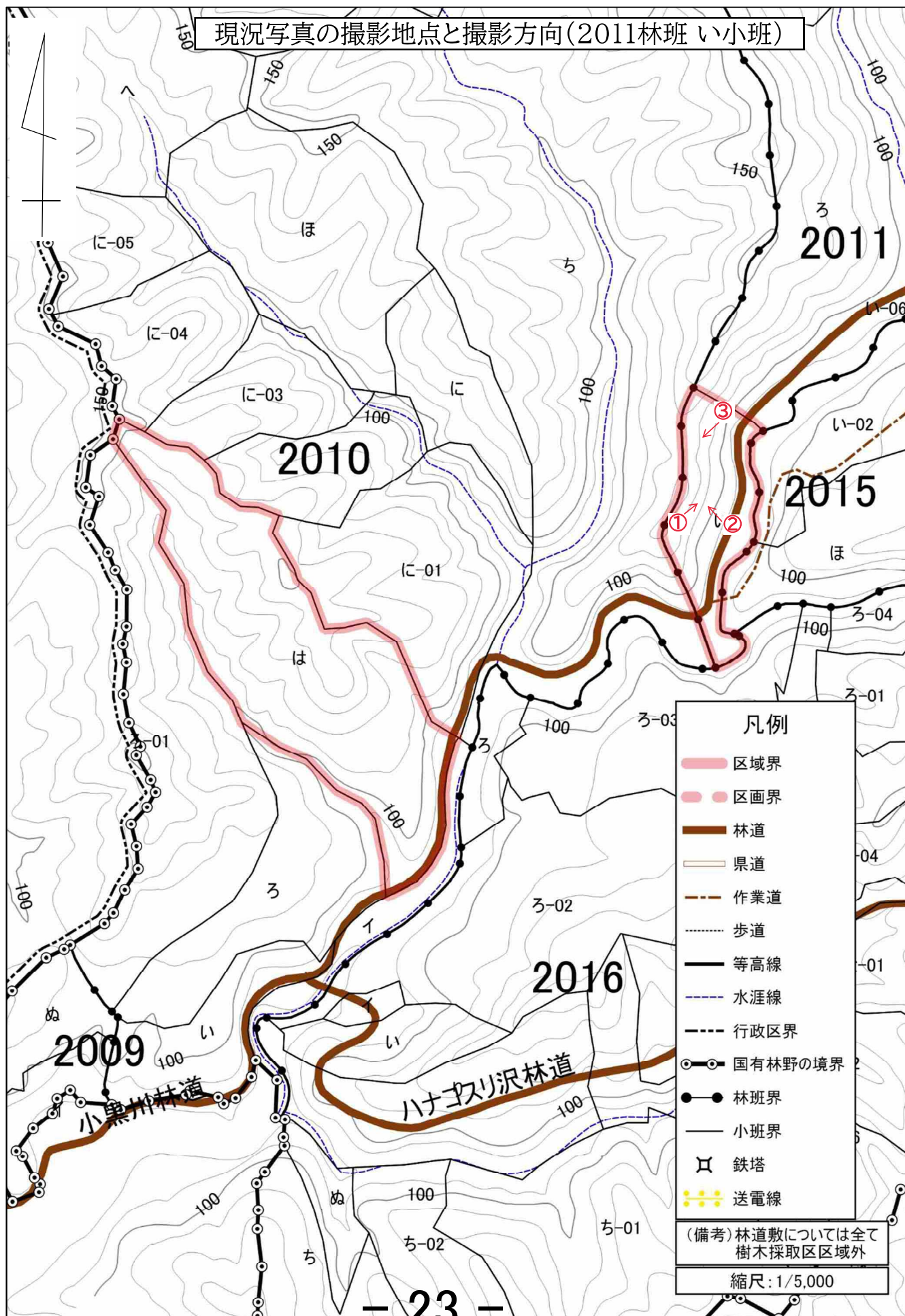
撮影地点②



撮影地点③







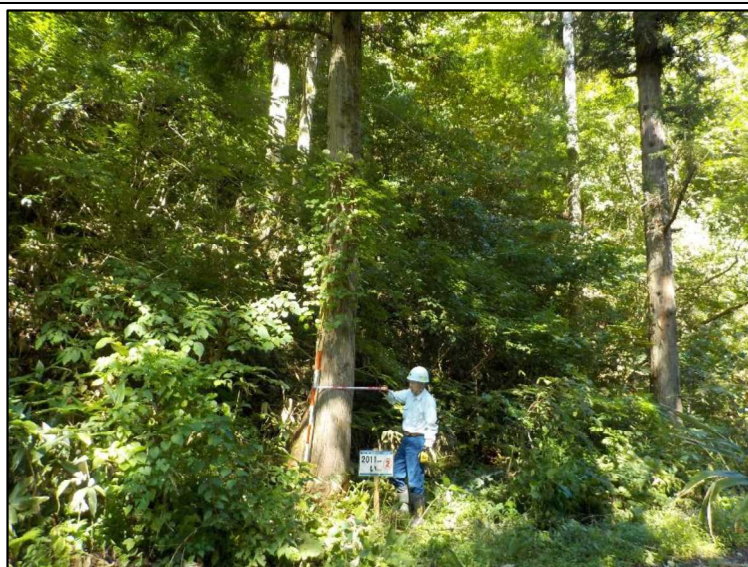


# 現況写真(2011 林班 い小班)

撮影地点①



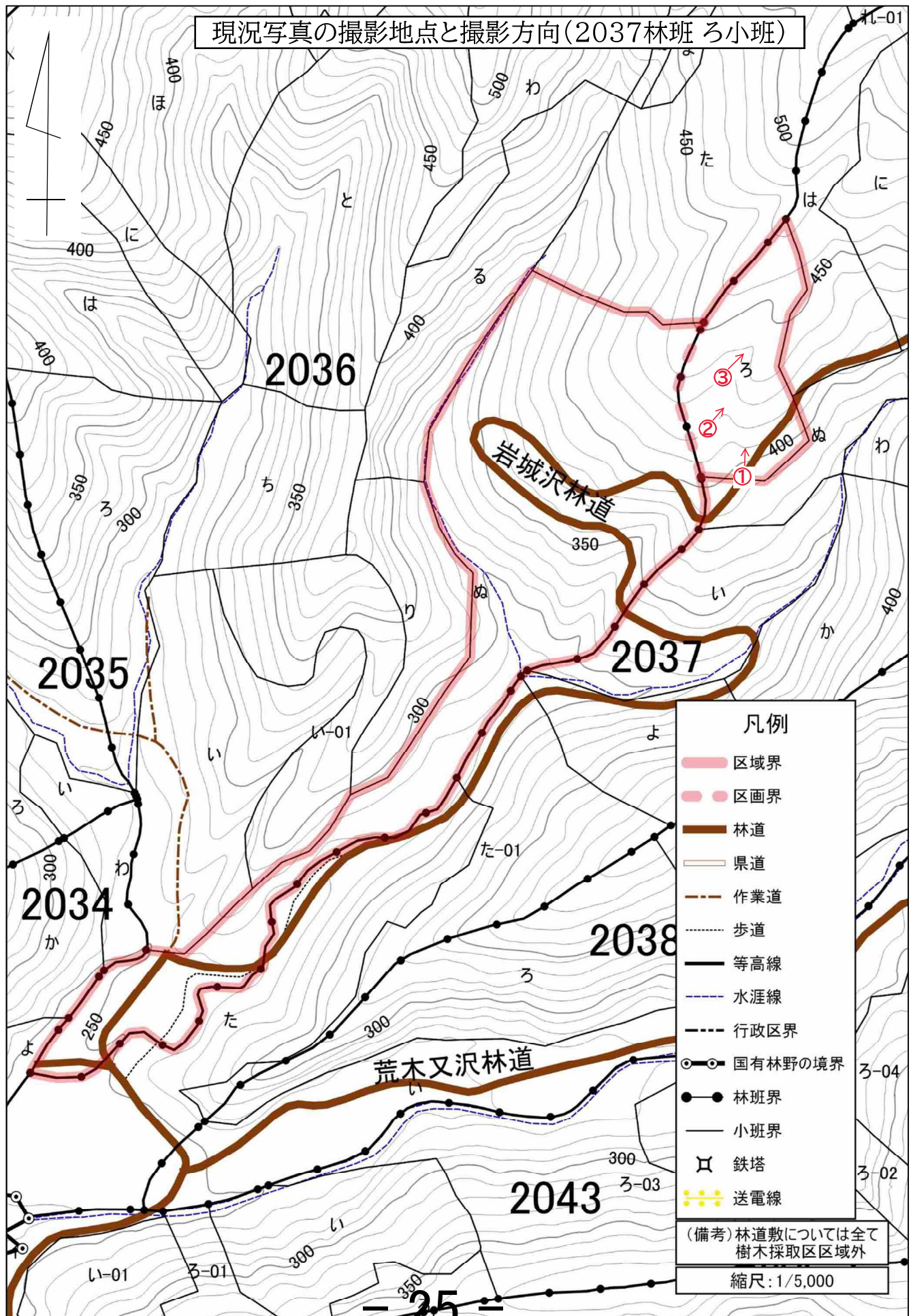
撮影地点②



撮影地点③









現況写真(2037 林班 ろ小班)

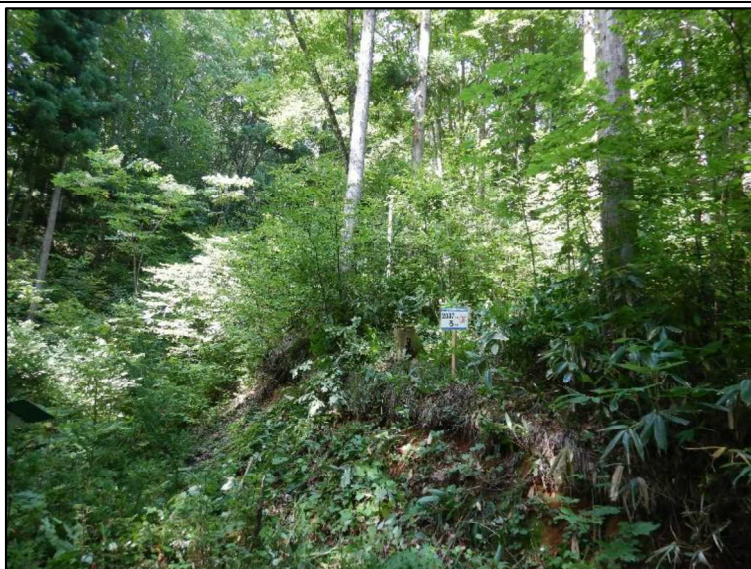
撮影地点①



撮影地点②



撮影地点③



基礎額の算定方法  
(東北 1 大曲・船岡樹木採取区)



(別添)

東北 1 大曲・船岡樹木採取区の樹木料評定式並びにその変数及び係数  
 <東北、関東、中部、近畿中国、四国、九州森林管理局>

森林管理局	東北森林管理局
森林管理署等	秋田森林管理署
樹木採取区名	東北 1 大曲・船岡樹木採取区

樹木料評定式

$$\log_e(\text{樹木料評定額}) = a_0 + \sum_{i=1}^n a_i x_i$$

下表のそれぞれの係数に対応する変数を乗じた数値を合算すると、樹木料評定額が自然対数変換された数値が算出される。これを真数に変換し、樹木料評定額を算出する

係数 $a_i$	変数 $x_i$	変数の説明
-0.00583873	面積 (10ha～) (ha)	間伐等で伐区が 10ha を超える場合、面積から 10ha を減じたもの (面積が 10ha 以下の場合は変数は 0)
0.00303154	林齢 (年)	対象樹木の林齢 (複数の林齢の樹木が対象とされている場合は、最も立木材積の多い樹木の林齢)
0.14407756	平均単木材積 (m <sup>3</sup> /本)	採取対象の立木材積の合計を採取対象の樹木の本数の合計で除したもの
-0.00733571	平均樹高 (m)	採取対象となっている樹木の樹高の平均
-0.40512687	複層伐材積比率	採取対象とされる樹木の合計立木材積に対する複層伐で採取されるとされている立木材積の割合
-0.66256958	間伐材積比率	採取対象とされる樹木の合計立木材積に対する間伐で採取されるとされている立木材積の割合
0.31813105	スギ材積比率	採取対象とされる樹木の合計立木材積に対するスギの立木材積の割合
0.50996361	ヒノキ材積比率	採取対象とされる樹木の合計立木材積に対するヒノキの立木材積の割合
0.94299672	カラマツ材積比率	採取対象とされる樹木の合計立木材積に対するカラマツの立木材積の割合
-0.37119475	広葉樹材積比率	採取対象とされる樹木の合計立木材積に対する広葉樹の材積の割合
-0.20198344	低質材材積比率	採取対象とされる樹木の合計立木材積に対する低質材の立木材積の割合
1.71485660	log 丸太価額 (円)	採取対象の樹木から生産が見込まれる丸太の規格別の材積に、近隣の原木市場等の丸太価格 (立木販売の評定の際に用いる丸太単価の直近 1 年間の平均) を乗じた価額 (非公表) を自然対数変換したもの
-0.00005204	丸太単価 (円/m <sup>3</sup> )	丸太価額の合計を、生産が見込まれる丸太材積の合計で除した価格 (非公表)

-0.63392982	log 生産変動経費額（円）	採取対象の樹木から丸太を生産するために要すると見込まれる変動経費（非公表）を自然対数変換したもの
-0.09665558	log 生産固定経費額（円）	採取対象の樹木から丸太を生産するために要すると見込まれる固定経費（非公表）を自然対数変換したもの
-0.07012493	1	森林管理局長が国有林材の加工・流通圏域等を勘案して設定した区域毎の変数（ $x_i=1$ ） 【秋田県南販売ブロック】対象地域：秋田県秋田市、仙北市、大仙市、三郷町、横手市、羽後町、湯沢市、東成瀬村、由利本荘市、にかほ市
-1.32647267	—	定数 $a_0$



基礎額算定林分一覧(東北1大曲・船岡樹木採取区)

林班	小班	調査方法	採取方法	実測面積 (ha)	材積 (m <sup>3</sup> )	ha蓄積 (m <sup>3</sup> )	生産固定経費を共通と みなす伐区	基礎額 (税抜き)	単価 (円/m <sup>3</sup> )
2081	い	精密毎木	皆伐	7.16	1691.32	236		2,770,000	1,638
2098	る	精密毎木	皆伐	1.12	834.08	745	2099林班 い小班	1,955,000	2,344
2011	い	精密毎木	皆伐	0.88	250.42	285	2015林班 に小班	442,000	1,765
2037	ろ	精密毎木	皆伐	2.19	809.90	370	2036林班 ん小班	1,361,000	1,680
計				11.35	3585.72	316		6,528,000	1,821

基礎額算定林分樹材種別明細書

大川前外4国有林

2081い、林小班

基礎額(税抜き)

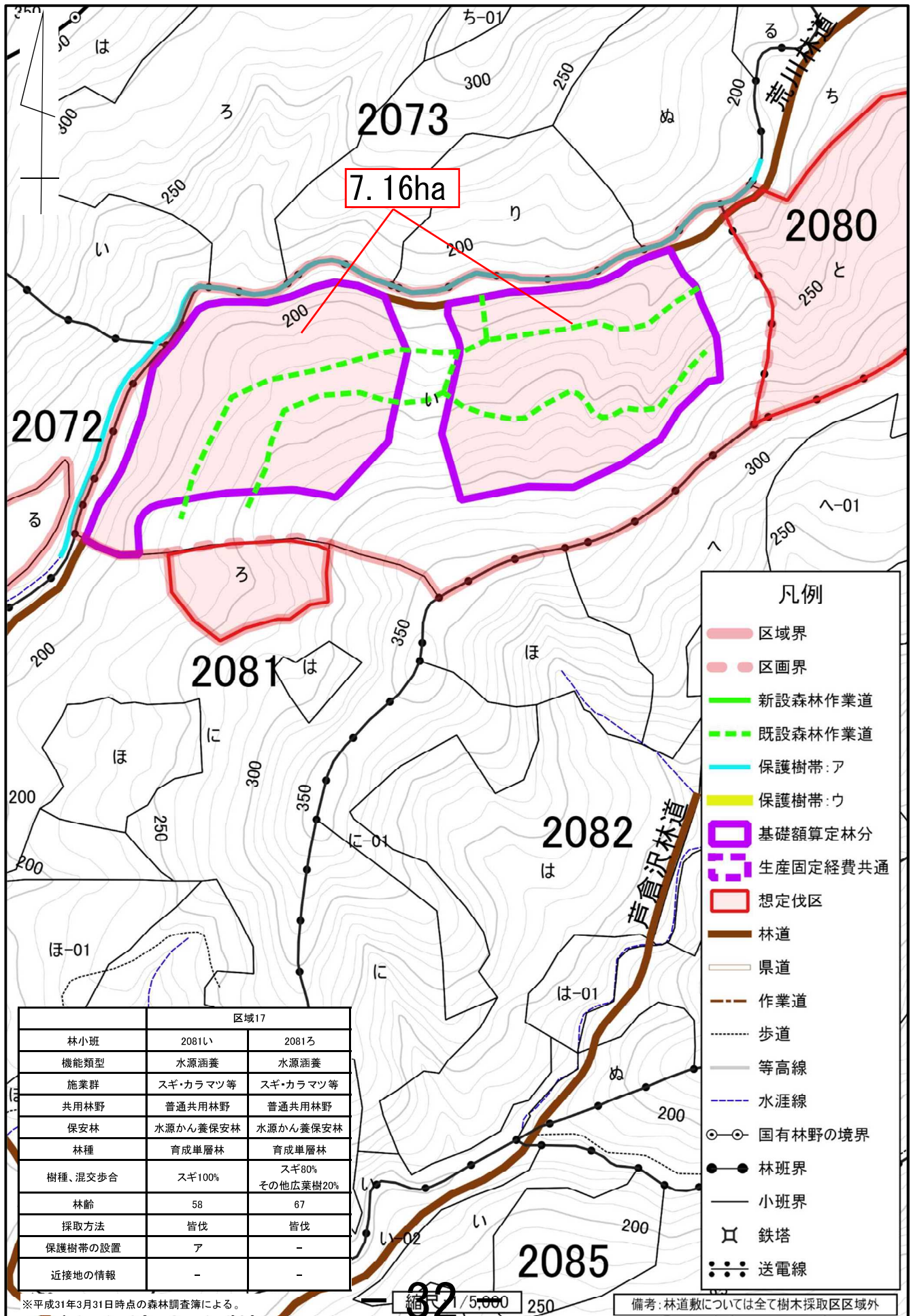
2,770,000 円

m3当たり

1,638 円

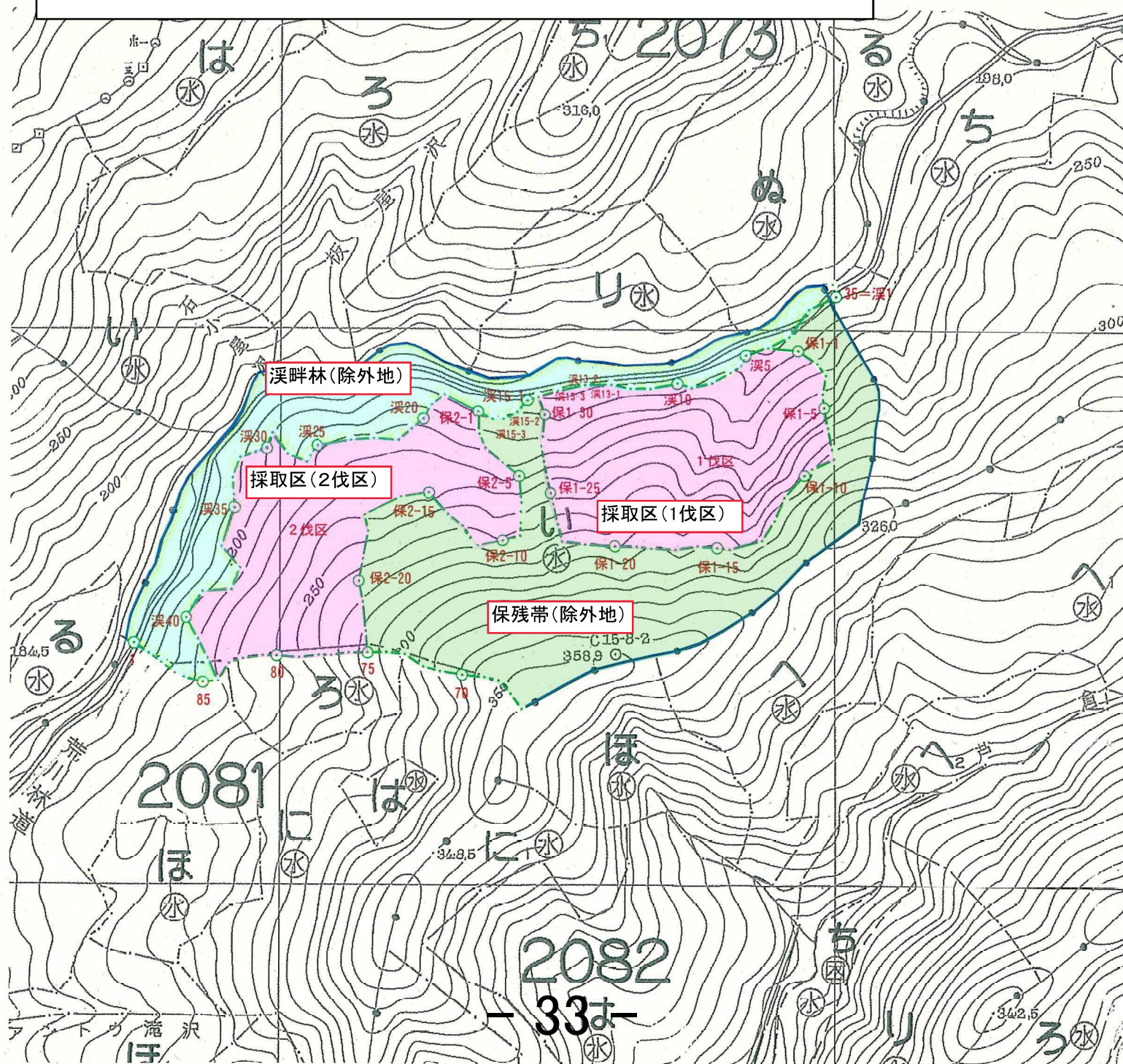
国有林名		大川前外4													
林小班	2081い	樹 種	種 類	一般材 低質材別	径 級 別 本 数						計		平均		
	精密毎木				10cm 以下	12cm ～20	22cm ～30	32cm ～40	42cm ～50	52cm ～60	62上	本数 (本)	材積 (m3)	径級 (cm)	樹高 (m)
調査方法															
伐採方法	皆伐	秋田杉	生立木	一般材		440	1,121	505	98	6		2,170	1,290.75	28	19
面積(ha)	7.16	秋田杉	生立木	低質材		245	2					247	25.81	16	10
林齢(年)	60	N計				685	1123	505	98	6		2,417	1,316.56		
		クリ	生立木	一般材			42	22	1			65	31.36	30	16
		ナラ	生立木	一般材			76	10		1		87	31.98	26	15
法令制限、その他留意事項		サワグルミ	生立木	一般材			5	9				14	9.86	32	19
保安林	水かん保	ホオノキ	生立木	一般材			172	5				177	56.61	24	15
自然公園		サクラ	生立木	一般材			23	8	1			32	13.64	28	15
砂防指定		キハダ	生立木	一般材			1					1	0.38	28	14
		カエデ	生立木	一般材			46	6				52	19.30	26	15
		トチノキ	生立木	一般材			14	3				17	6.65	26	15
		他L	生立木	一般材			4					4	1.15	24	14
		他L	生立木	低質材	311	1,644						1,955	203.83	14	11
		L計			311	1,644	383	63	2	1		2,404	374.76		
		合計			311	2,329	1,506	568	100	7		4,821	1,691.32		

現況図面  
 (基礎額算定林分及び生産固定経費を共通とみなす伐区)  
 基礎額算定林分「2081林班 い小班」



※平成31年3月31日時点の森林調査簿による。







( 内 訳 )

### ●收穫面積

1伐区面積 2.01HA

2伐区面積 4.02HA

3伐区面積 4.46HA

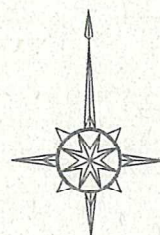
合計 10.49HA

## ●除外地

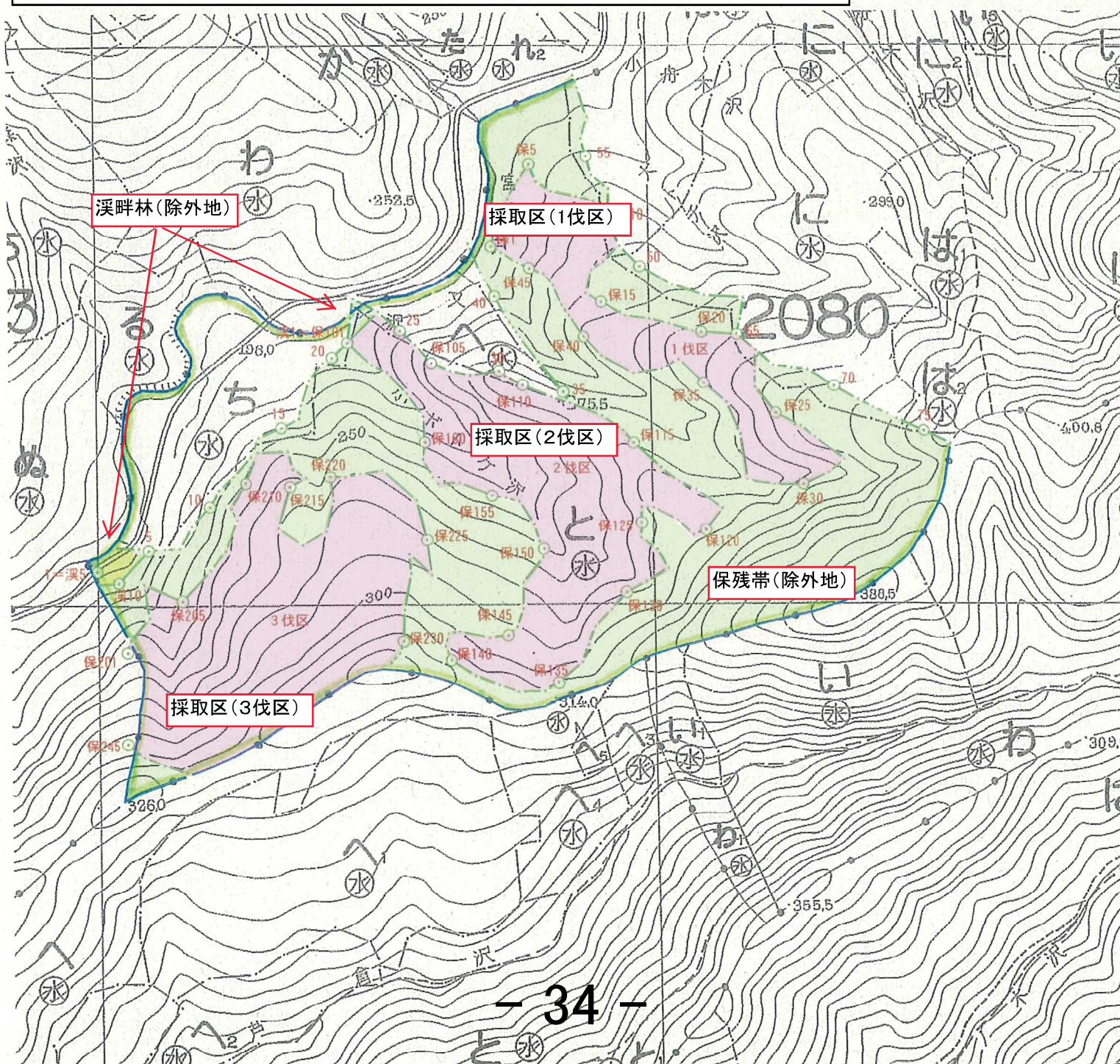
溪畔林面積 0.14HA

保殘帶面積 10.50HA

合計 10.64HA



縮尺 1:5,000









基礎額算定林分樹材種別明細書

大川前外4国有林 2098る林小班

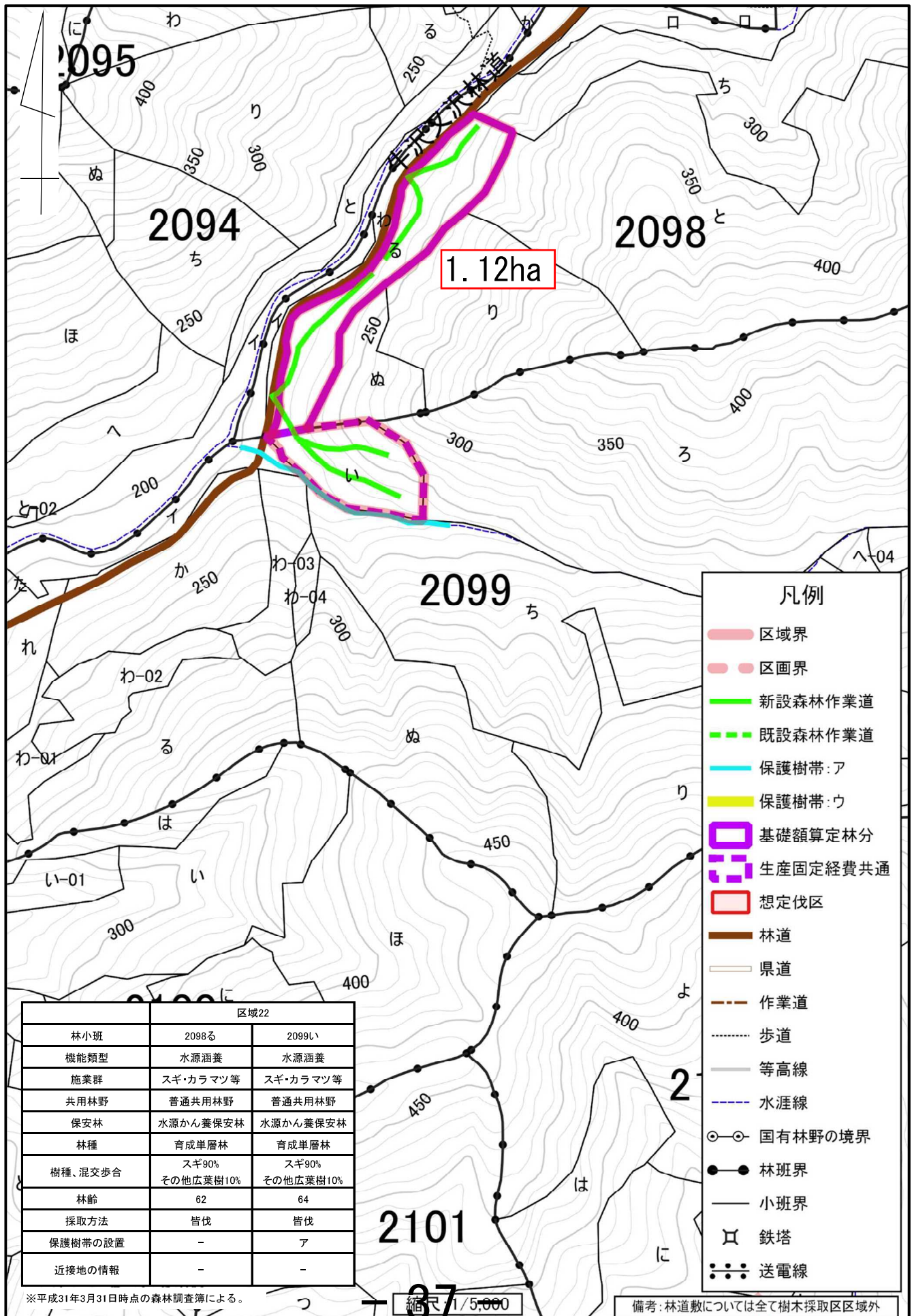
基礎額(税抜き)

1,955,000 円

m3当たり 2,344 円

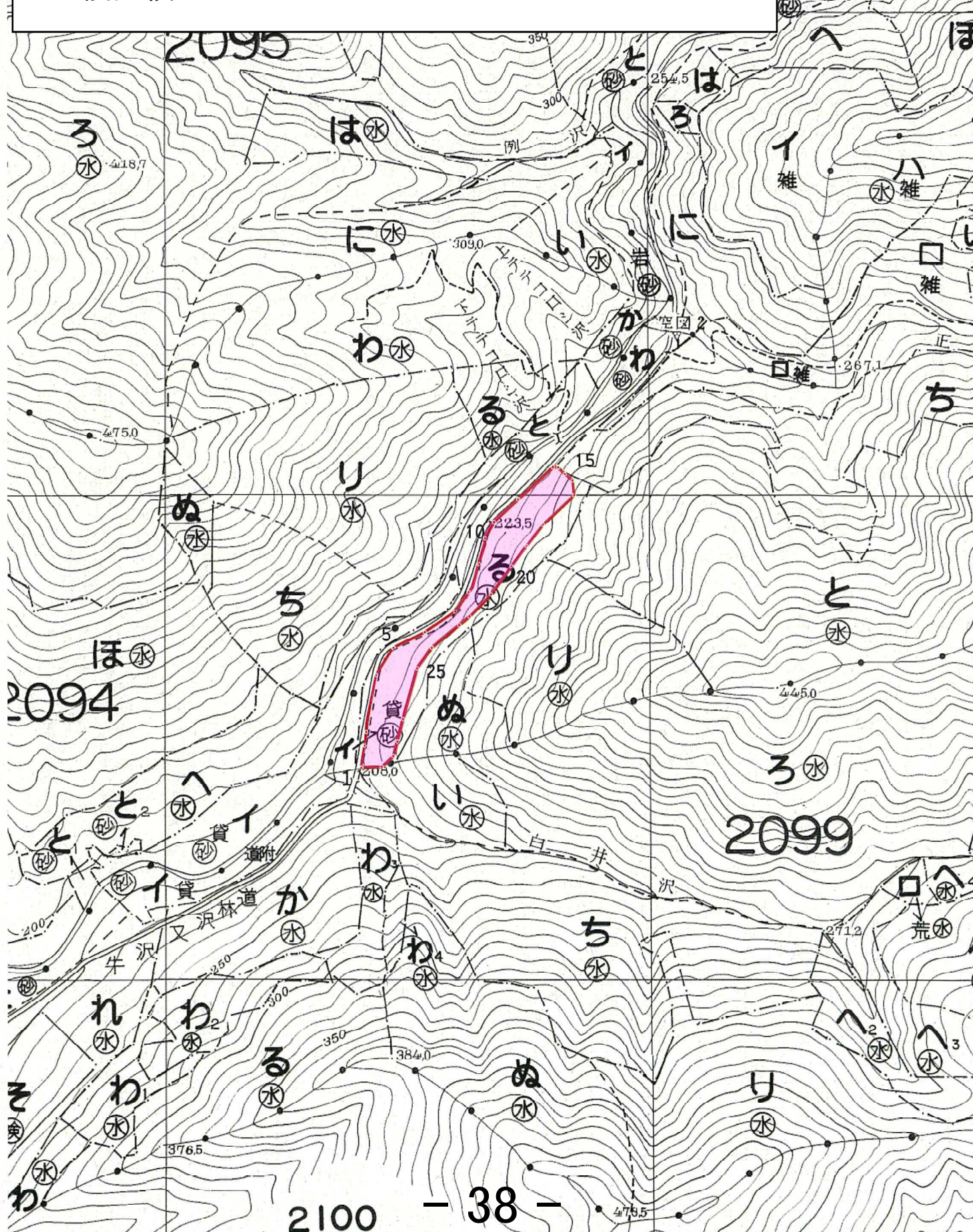
国有林名		大川前外4	主要樹種径級別本数及び総材積、平均径級																
林小班	2098る	調査方法	樹 種	種 類	一般材 低質材別	径 級 別 本 数							計		平均				
	10cm 以下					12cm ～20	22cm ～30	32cm ～40	42cm ～50	52cm ～60	62上	本数 (本)	材積 (m3)	径級 (cm)	樹高 (m)				
伐採方法	皆伐		秋田杉	生立木	一般材		217	309	259	112	19	3	919	763.53	30	20			
面積(ha)	1.12		秋田杉	生立木	低質材	7	51	1	1				60	5.48	14	9			
林齢(年)	64		ネズコ	生立木	一般材			1	2	1			4	4.58	38	21			
			ネズコ	生立木	低質材			1	1				2	1.06	28	16			
			N計			7	268	312	263	113	19	3	985	774.65					
			ブナ	生立木	一般材			1	1				2	1.21	30	19			
			ナラ	生立木	一般材		8	1	1				10	1.74	18	12			
法令制限、その他留意事項			サワグルミ	生立木	一般材			6	5	3			14	11.31	36	18			
保安林	水かん保		ホオノキ	生立木	一般材			4	2	1			7	4.16	32	16			
自然公園			サクラ	生立木	一般材			1	1				2	0.94	28	17			
砂防指定			イタヤカエデ	生立木	一般材			9	1				10	4.26	26	18			
			トチノキ	生立木	一般材			4	2	1			7	4.08	30	17			
			他L	生立木	一般材			3		1			4	2.45	32	16			
			他L	生立木	低質材		70	36	7	1			114	29.28	21	13			
			L計				78	65	20	7			170	59.43					
			合計			7	346	377	283	120	19	3	1,155	834.08					

現況図面  
 (基礎額算定林分及び生産固定経費を共通とみなす伐区)  
 基礎額算定林分「2098林班 る小班」





基礎額算定林分 調査区域図(現地案内箇所)  
秋田森林管理署 大川前外4国有林2098林班る小班  
◎ 調査区域面積 1.12HA  
(内 訳)  
●収穫面積 1.12HA





基礎額算定林分樹材種別明細書

大川前外4国有林

2011い、林小班

基礎額(税抜き)

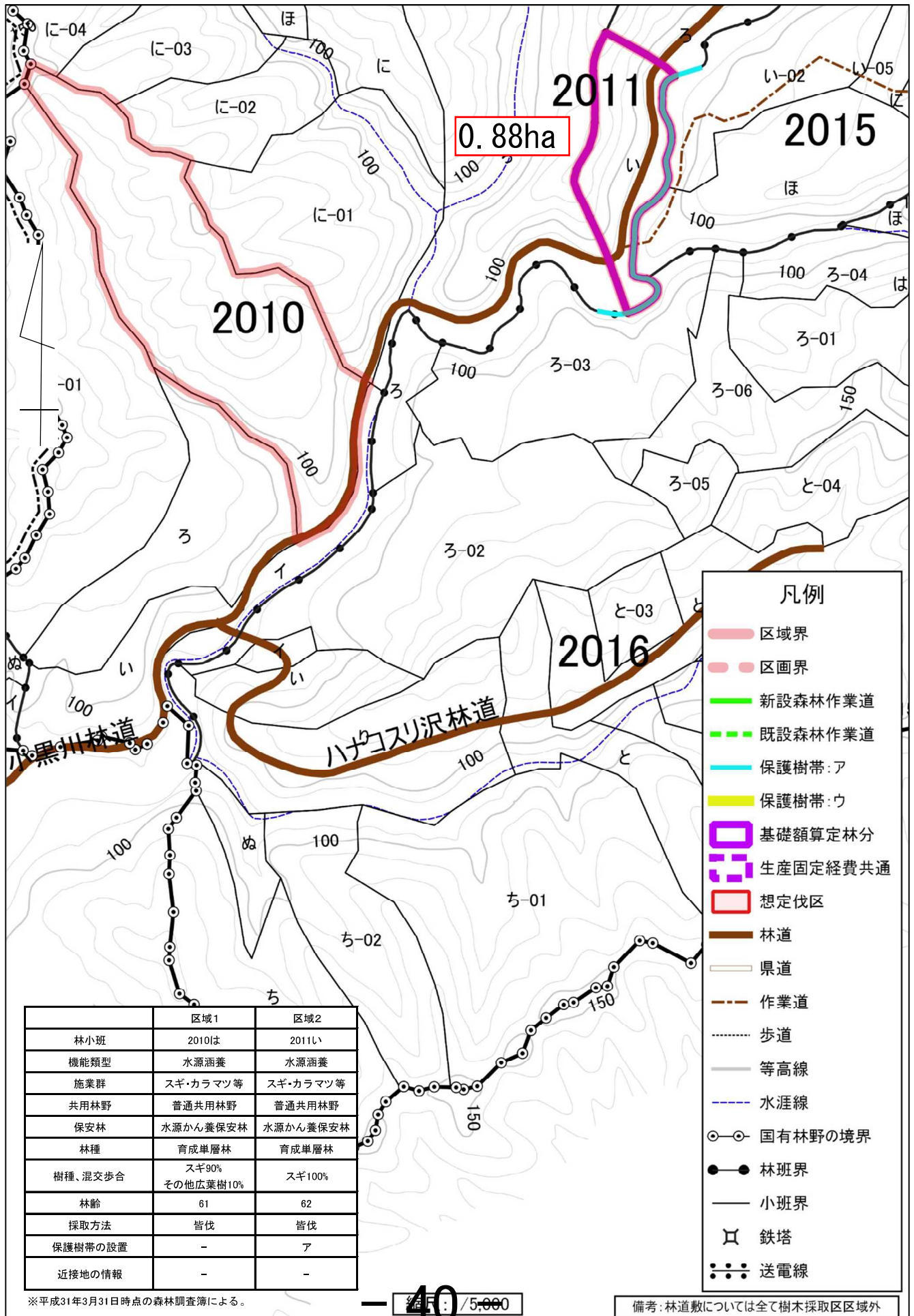
442,000 円

m3当たり 1,765 円

主要樹種径級別本数及び総材積、平均径級																	
国有林名	大川前外4	樹 種	種 類	一般材 低質材別	径 級 別 本 数						計		平均				
					10cm 以下	12cm ～20	22cm ～30	32cm ～40	42cm ～50	52cm ～60	62上	本数 (本)	材積 (m3)	径級 (cm)	樹高 (m)		
林小班	2011い																
調査方法	精密毎木																
伐採方法	皆伐	秋田杉	生立木	一般材	6	183	84	53	28	5			359	185.28	24	16	
面積(ha)	0.88	秋田杉	生立木	低質材	3	37							40	2.15	12	9	
林齢(年)	63	アカマツ	生立木	一般材			5	2	2				9	8.49	32	21	
		N計			9	220	89	55	30	5			408	195.92			
		ブナ	生立木	一般材			6						6	2.12	24	16	
		クリ	生立木	一般材			10	2					12	3.79	24	14	
法令制限、その他留意事項		ナラ	生立木	一般材			30	6					36	13.22	26	15	
保安林	水かん保	ケヤキ	生立木	一般材				1					1	1.12	36	26	
自然公園		ホオノキ	生立木	一般材			10	2					12	5.98	28	17	
砂防指定		サクラ	生立木	一般材			2	1					3	1.14	26	15	
		イタヤカエデ	生立木	一般材			5	1					6	1.86	26	13	
		トチノキ	生立木	一般材			1						1	0.67	30	22	
		他L	生立木	一般材			7	1					8	2.75	26	14	
		他L	生立木	低質材	7	208	9						224	21.85	16	10	
		L計			7	208	80	14					309	54.50			
		合計			16	428	169	69	30	5			717	250.42			



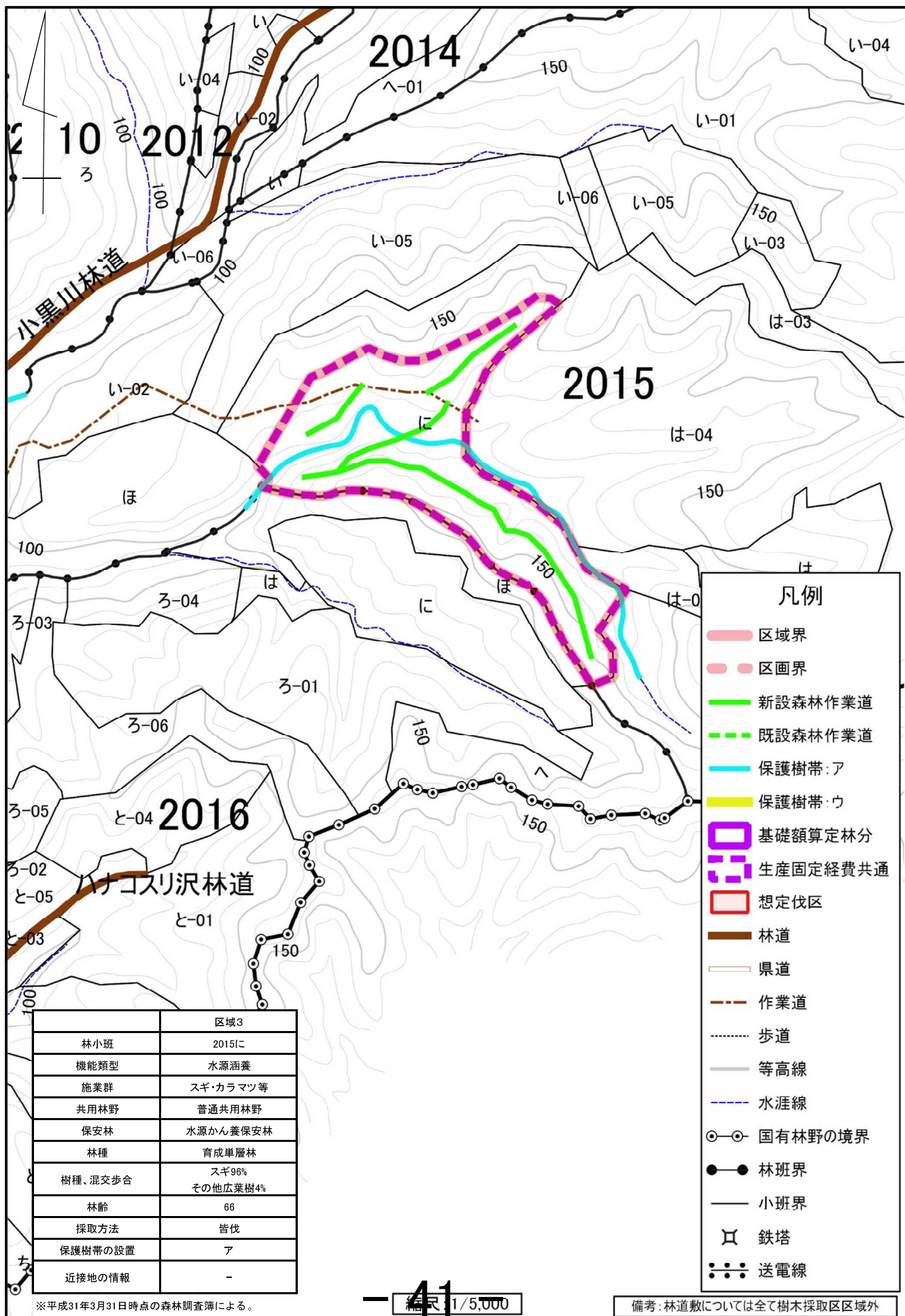
現況図面  
(基礎額算定林分及び生産固定経費を共通とみなす伐区)  
基礎額算定林分「2011林班 い小班」



# 現況図面

(基礎額算定林分及び生産固定経費を共通とみなす伐区)

※「2011林班 い小班」と生産固定経費共通(2015林班 に小班)





2011

基礎額算定林分 調査区域図  
秋田森林管理署 大川前外4国有林2011林班い小班  
◎ 調査区域面積 0.88HA  
(内 訳)  
● 収穫面積 0.88HA

2016

ろ42

七4

基礎額算定林分樹材種別明細書

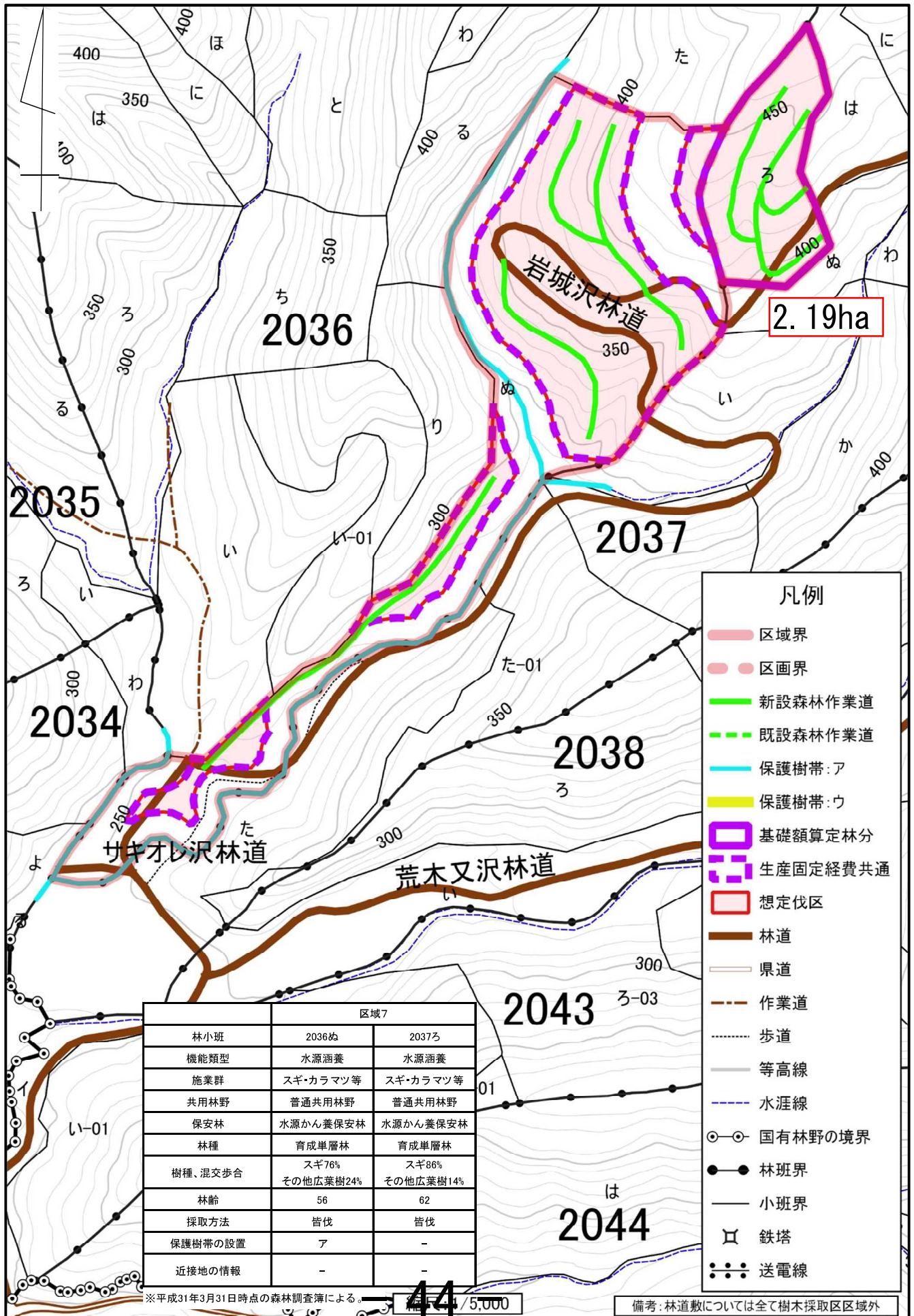
大川前外4国有林 2037ろ 林小班

基礎額 (税抜き) 1,361,000 円 m3当たり 1,680 円

国有林名		大川前外4	主要樹種径級別本数及び総材積、平均径級												計		
林小班	2037ろ	精密毎木	樹 種	種 類	一般材 低質材別	10cm	12cm	22cm	32cm	42cm	52cm	62上	本数 (本)	材積 (m3)	径級 (cm)	平均	
						以下	～20	～30	～40	～50	～60					径級	樹高 (m)
調査方法																	
伐採方法		皆伐	秋田杉	生立木	一般材		55	106	104	49	22	8	344	392.28	34		23
面積 (ha)		2.19	秋田杉	生立木	低質材		72	5					77	8.42	14		10
林齢 (年)		63	ヒメコマツ	生立木	一般材				2	1	2		5	9.82	48		23
			ネズコ	生立木	一般材		1	1	1	1	1		5	6.36	36		22
			ネズコ	生立木	低質材				1				1	0.19	16		18
			N計				128	112	108	51	25	8	432	417.07			
			ブナ	生立木	一般材			99	63	32	11	11	216	233.88	36		24
			クリ	生立木	一般材				2				2	1.68	32		23
法令制限、その他留意事項			ナラ	生立木	一般材			78	24	6			108	70.87	28		22
			カンバ	生立木	一般材				1				1	0.99	36		23
保安林		水かん保															
自然公園			ダケカンバ	生立木	一般材			2					2	1.24	26		26
砂防指定			ハンノキ	生立木	一般材			1	1				2	1.38	32		19
			カツラ	生立木	一般材					1			1	1.91	48		26
			ホオノキ	生立木	一般材			5	2				7	3.96	26		22
			サグラ	生立木	一般材			3					3	1.03	24		17
			イタヤカエデ	生立木	一般材			9					9	3.48	22		21
			カエデ	生立木	一般材			2		1			3	2.70	34		22
			トチノキ	生立木	一般材			3	1			1	5	7.72	48		21
			シナノキ	生立木	一般材			1		1			2	2.23	38		21
			他L	生立木	一般材			7	4	2			13	7.87	30		18
			他L	生立木	低質材		321	2	1				324	51.89	16		15
			L計				321	212	94	43	11	12	698	392.83			
			合計				449	324	207	94	36	20	1,130	809.90			



現況図面  
(基礎額算定林分及び生産固定経費を共通とみなす伐区)  
基礎額算定林分「2037林班 ろ小班」



基礎額算定林分 調査区域図  
 秋田森林管理署 大川前外4国有林2037林班ろ小班  
 ◎ 調査区域面積 2.19HA  
 (内 訳)  
 ●収穫面積 2.19HA

