

東北地方の 保護林・緑の回廊

人と自然との共存をめざして

東北森林管理局

東北地方の緑の回廊と連結する保護林マップ



サラサドウダン



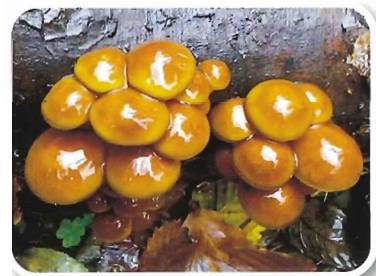
モリアオガエル



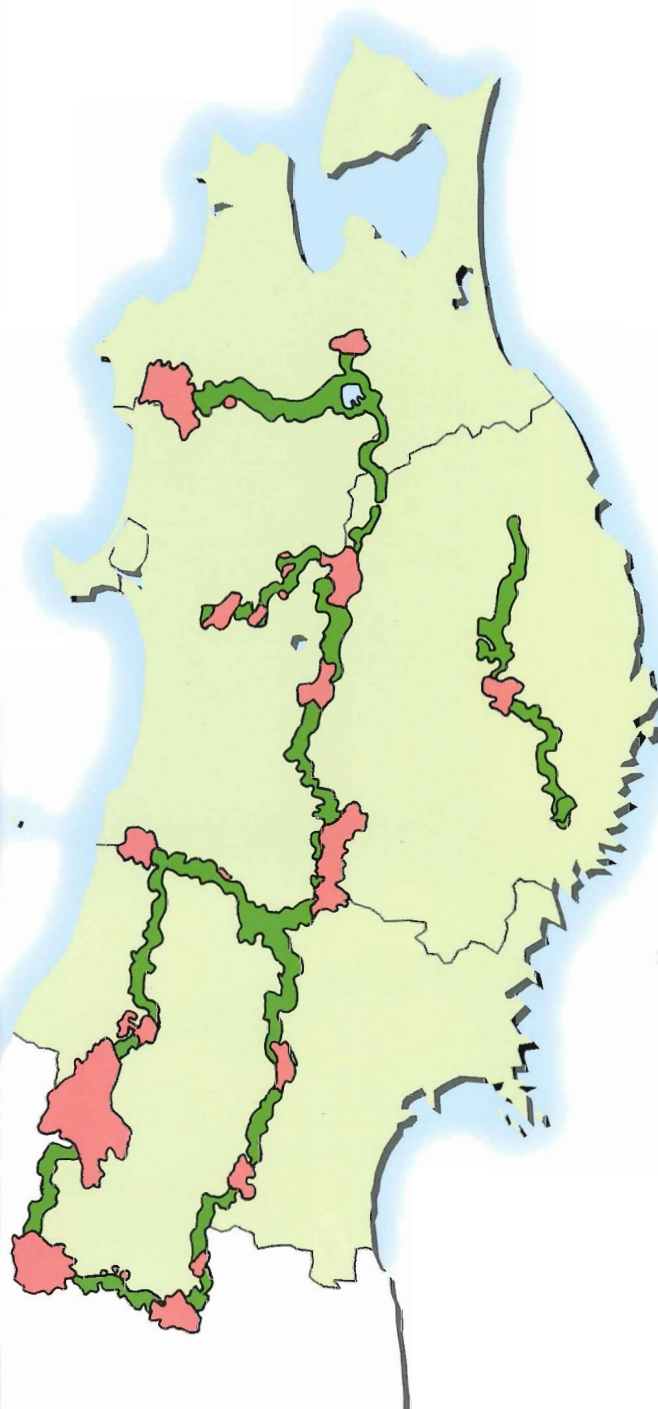
ニホンザル



クマタカ



ナメコ



緑の回廊
連結する保護林

詳しくは裏面の位置図をご覧ください。



ウソ



テン



アマゴイルリトンボ



ナナカマド



スギゴケ科SP

東北森林管理局

〒010-8550 秋田県秋田市中通5丁目9-16

TEL 018-836-2014(代表)

ホームページ <http://www.rinya.maff.go.jp/tohoku/policy/business/management/hozen/hogorin.html>

東北 保護林 検索

平成25年3月

保護林と緑の回廊

保護林制度

国有林における「保護林制度」は、学術研究、貴重な動植物の保護、風致の維持等を目的とする制度で、自然公園法の前身である国立公園法（昭和6年）や、文化財保護法の前身である史跡名勝天然記念物法（大正8年）の制定に先駆けて、大正4年に発足させて以来、保護林の適切な保全・管理に努めてきました。

また、原始的な天然林の保存をはじめ、国民の森林の保護への要請が多様化、高度化したことを踏まえ、平成元年に、その保護及び管理の目的に応じた取り扱いを定め、既存の保護林を見直し再編し、さらに拡充を図ることとしました。

現在、東北森林管理局管内には、129箇所、約20万ヘクタールの保護林が設定されています。

緑の回廊

青森、岩手、宮城、秋田、山形の東北地方5県の森林面積の5割を占める国有林野には、原始的な森林生態系に優れた自然景観を有する貴重な森林が多くあります。

このような国有林野の特性を踏まえ、東北森林管理局では、森林生態系保護地域等の「保護林」を積極的に設定するなど、自然景観の維持、動植物の保護、遺伝資源の保存等に努めてきました。

「緑の回廊」は、そうした貴重な森林同士を連結して、連続した自然林を回復することにより、本来生息する野生動植物の広域的なつながりを確保し、分断された個体群の相互交流、生物多様性の保全に資することを目指しています。



保護林と緑の回廊のイメージ図

| 保護林の種類 | 箇所数 | 面積(ha) |
|-------------|-----|---------|
| 森林生態系保護地域 | 8 | 119,566 |
| 森林生物遺伝資源保存林 | 2 | 7,601 |
| 林木遺伝資源保存林 | 41 | 569 |
| 植物群落保護林 | 63 | 71,053 |
| 特定動物生息地保護林 | 7 | 517 |
| 特定地理等保護林 | 2 | 9 |
| 郷土の森 | 6 | 1,101 |
| 合計 | 129 | 200,416 |

平成24年3月現在

| 緑の回廊の名称 | 設定年度 | 延長(km) | 面積(ha) |
|-----------|---------|----------|----------------|
| 奥羽山脈 | 平成12年度 | 400 | 73,000 |
| 北上高地 | // 13年度 | 150 | 27,000 |
| 白神八甲田 | // 13年度 | 50 | 22,000 |
| 鳥海朝日・飯豊吾妻 | // 15年度 | 260(235) | 64,000(47,000) |
| 八幡平太平山 | // 17年度 | 60 | 11,000 |

鳥海朝日・飯豊吾妻の()は、東北森林管理局単独

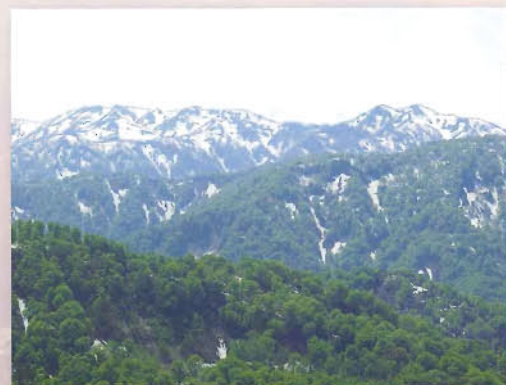
保 護 林

森林生態系保護地域

8箇所(119,566ha)

原生的な天然林を保存することにより、森林生態系からなる自然環境の維持、動植物の保護、遺伝資源の保存、森林施業・管理技術の発展、学術研究等に役立てることを目的とします。

なお、森林生態系保護地域は、「保存地区」(コア)と「保全利用地区」(バッファー)とで構成されてます。



白神山地森林生態系保護地域

森林生物遺伝資源保存林

2箇所(7,601ha)

森林と一体となって自然生態系を構成する生物の遺伝資源を森林生態系内に保存することを目的とします。保存された遺伝資源は、将来、重要な役割を果たす可能性を秘めています。

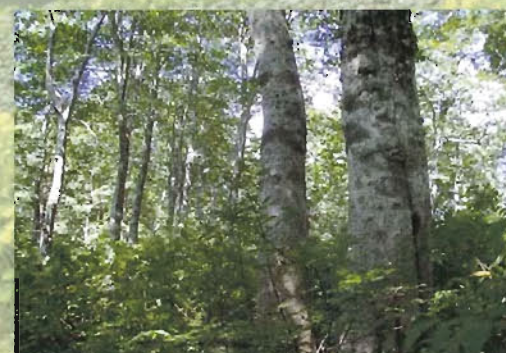


ニホンカモシカ

林木遺伝資源保存林

41箇所(569ha)

主要林業樹種及び希少樹種に係る林木遺伝資源を森林生態系内に保存することを目的とします。保存された遺伝資源は、将来、重要な役割を果たす可能性を秘めています。



ブナ林

植物群落保護林

63箇所(71,053ha)

我が国または地域の自然を代表するものとして保護を必要とする植物群落及び歴史的、学術的価値等を有する個体の維持を図り、併せて森林施業・管理技術の発展、学術研究等に役立てることを目的とします。



チングルマ

特定動物生息地保護林

7箇所(517ha)

特定の動物の繁殖地、生息地等の保護を図り、併せて学術研究等に役立てることを目的とします。



クマゲラ

特定地理等保護林

2箇所(9ha)

我が国における特異な地形、地質等の保護を図り、併せて学術研究等に役立てることを目的とします。



法体の滝(秋田県)

郷土の森

6箇所(1,101ha)

地域における象徴としての意義を有する等により、森林の現状の維持について地元市町村の強い要請のある森林を保護し、併せて地域の振興に役立てることを目的とします。



松尾観世音郷土の森(宮城県)

緑の回廊

奥羽山脈緑の回廊

奥羽山脈緑の回廊は、奥羽山脈沿いに、北は青森県の八甲田山周辺から、南は宮城、山形県の蔵王山周辺に至る約400 kmにわたって設定されています。

設定面積は、約73,000haで、連結される保護林約74,000haを合わせると、約147,000haになります。



蔵王山(宮城県・山形県)

北上高地緑の回廊

北上高地緑の回廊は、概ね北上高地の分水嶺沿いに、早池峰山周辺森林生態系保護地域を核として、北は久慈市(旧山形村)の平庭岳から、南は大船渡市の毛無森山まで、約150 kmにわたって設定されています。

設定面積は、約27,000haで、連結される保護林約10,100haを合わせると、約40,000haになります。



薬師岳(岩手県)

白神八甲田緑の回廊

白神八甲田緑の回廊は、白神山地森林生態系保護地域から、奥羽山脈緑の回廊の八甲田山・十和田湖周辺に至る、青森県と秋田県境沿いに、約50 kmにわたって設定されています。

設定面積は、約22,000haで、連結される保護林約18,000haを合わせると、約40,000haになります。



八甲田山(青森県)

鳥海朝日・飯豊吾妻緑の回廊

鳥海朝日・飯豊吾妻緑の回廊は、関東森林管理局と連携して、山形県内を一巡する形で、秋田、山形、新潟、福島、宮城県境沿いに、奥羽山脈緑の回廊の神室山から、鳥海山、月山、朝日山地、飯豊山、吾妻山を經由し、蔵王山に至る地域に約260 kmにわたって設定されています。

設定面積は、約64,000haで、連結される保護林約126,000haを合わせると、約190,000haになります。



朝日山地(山形県・新潟県)

八幡平太平山緑の回廊

八幡平太平山緑の回廊は、奥羽山脈の八幡平焼山から続く分水嶺を、南西方向へ続き、大覚野峠を經由し、太平山に至る約60 kmにわたって設定されています。

設定面積は、約11,000haで、連結される保護林約21,000haを合わせると、約32,000haになります。



太平山より(秋田県)

民有林緑の回廊

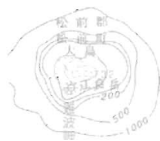
緑の回廊は、森林の連続性を確保することにより、その目的を達成することができます。

国有林緑の回廊には、途切れたり、狭くなっている地域があることから、民有林において「民有林緑の回廊」を設定し、森林の連続性を確保しています。

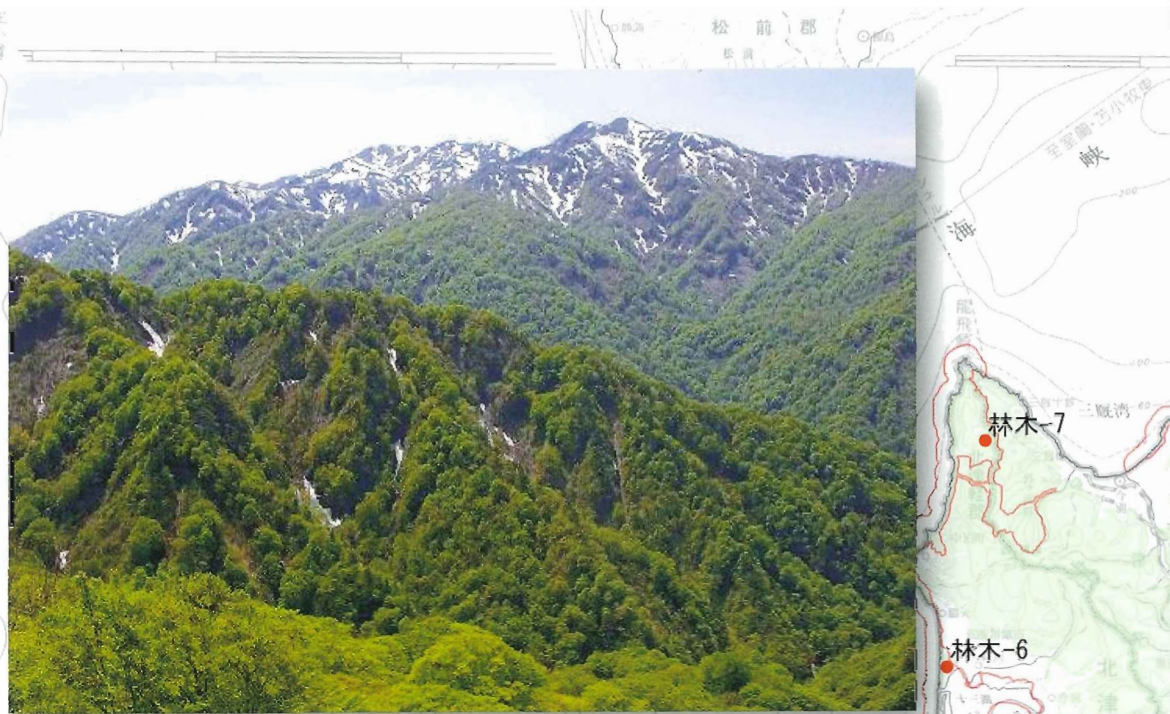
現在、奥羽山脈緑の回廊(青森県、岩手県、秋田県)と、北上高地緑の回廊(岩手県)に、当該緑の回廊を補完するため設定されています。

東北森林 東北地方の保護林

保護林一覽



| 保護林名称 | 面積 |
|---------------------------|--------------|
| ○森林生態系保護地域 | |
| 1 白神山地森林生態系保護地域 | 16,971.24 ha |
| 2 恐山森林生態系保護地域 | 5,537.66 ha |
| 3 早池峰山周辺森林生態系保護地域 | 8,144.71 ha |
| 4 葛根田川・玉川源流部森林生態系保護地域 | 9,391.36 ha |
| 5 栗駒山・柄ヶ森山周辺森林生態系保護地域 | 16,299.39 ha |
| 6 朝日山地森林生態系保護地域 | 48,229.57 ha |
| 7 飯豊山周辺森林生態系保護地域 | 11,101.69 ha |
| 8 吾妻山周辺森林生態系保護地域 | 3,890.31 ha |
| ○森林生物遺伝資源保存林 | |
| 1 八甲田山森林生物遺伝資源保存林 | 6,409.70 ha |
| 2 奥羽山脈北西部森林生物遺伝資源保存林 | 1,191.18 ha |
| ○林木遺伝資源保存林 | |
| 1 青荷沢ブナ遺伝資源保存林 | 13.76 ha |
| 2 太鼓山ネズコ遺伝資源保存林 | 10.00 ha |
| 3 奥赤石ブナ遺伝資源保存林 | 18.13 ha |
| 4 矢倉山スギ遺伝資源保存林 | 8.48 ha |
| 5 南追良瀬ウダイカンバ遺伝資源保存林 | 6.11 ha |
| 6 十三クロマツ林木遺伝資源保存林 | 5.35 ha |
| 7 北小泊ヒバ遺伝資源保存林 | 3.85 ha |
| 8 佐藤ヶ平ヒバ遺伝資源保存林 | 13.67 ha |
| 9 二股山ケヤキ遺伝資源保存林 | 29.04 ha |
| 10 権現シラカンバ遺伝資源保存林 | 5.25 ha |
| 11 権現アカマツ遺伝資源保存林 | 6.75 ha |
| 12 十二神山ミズメ遺伝資源保存林 | 37.16 ha |
| 13 津軽石川イヌブナ遺伝資源保存林 | 10.00 ha |
| 14 早池峰山ウダイカンバ遺伝資源保存林 | 5.31 ha |
| 15 安家森ブナ遺伝資源保存林 | 17.74 ha |
| 16 山王海ネズコ遺伝資源保存林 | 5.45 ha |
| 17 タデ沼ホオノキ遺伝資源保存林 | 32.30 ha |
| 18 琴畑湿原ハルニレ遺伝資源保存林 | 17.00 ha |
| 19 牧の崎スギ遺伝資源保存林 | 9.69 ha |
| 20 駒ヶ峰モミ遺伝資源保存林 | 8.24 ha |
| 21 鱒淵観音堂カヤ遺伝資源保存林 | 9.99 ha |
| 22 大峰山クスギ遺伝資源保存林 | 9.08 ha |
| 23 鎌内ブナ遺伝資源保存林 | 19.46 ha |
| 24 小黒崎アカシデ遺伝資源保存林 | 10.81 ha |
| 25 漆沢岳外山オニグルミ遺伝資源保存林 | 5.40 ha |
| 26 赤崎海岸クロマツ遺伝資源保存林 | 5.29 ha |
| 27 斗蔵山ウラジロガシ遺伝資源保存林 | 11.94 ha |
| 28 十和田イタヤカエデ等林木遺伝資源保存林 | 55.20 ha |
| 29 大滝沢アカマツ林木遺伝資源保存林 | 8.48 ha |
| 30 幸屋ウダイカンバ林木遺伝資源保存林 | 14.24 ha |
| 31 男鹿ケヤキ林木遺伝資源保存林 | 44.52 ha |
| 32 軽井沢アカシデ林木遺伝資源保存林 | 9.04 ha |
| 33 仁別スギ林木遺伝資源保存林 | 20.50 ha |
| 34 田沢湖コナラ林木遺伝資源保存林 | 4.67 ha |
| 35 鳥海ムラサギ林木遺伝資源保存林 | 13.18 ha |
| 36 女鹿タブ林木遺伝資源保存林 | 6.09 ha |
| 37 鳥海ブナ林木遺伝資源保存林 | 21.20 ha |
| 38 八間山クロマツ林木遺伝資源保存林 | 12.04 ha |
| 39 山の内スギ林木遺伝資源保存林 | 12.86 ha |
| 40 遊仙峡クリ林木遺伝資源保存林 | 10.90 ha |
| 41 田沢頭ウバスギ林木遺伝資源保存林 | 1.15 ha |
| ○植物群落保護林 | |
| 1 大罾天然スギ、ヒバ混交保護林 | 33.36 ha |
| 2 遠部沢天然スギ保護林 | 21.25 ha |
| 3 眺望山ヒバ保護林 | 44.81 ha |
| 4 後湯ヒバ保護林 | 154.14 ha |
| 5 横沢山甲地松保護林 | 2.22 ha |
| 6 八幡平植物群落保護林 | 10,234.55 ha |
| 7 夏氷山風穴植物群落保護林 | 6.30 ha |
| 8 平糠イヌブナ保護林 | 55.06 ha |
| 9 権取湿原保護林 | 34.63 ha |
| 10 侍浜松保護林 | 7.21 ha |
| 11 半城子南部アカマツ保護林 | 2.09 ha |
| 12 五葉山保護林 | 1,950.79 ha |
| 13 松森山御堂松保護林 | 7.32 ha |
| 14 北上山御堂松保護林 | 10.33 ha |
| 15 男助山鶯宿天然スギ保護林 | 15.00 ha |
| 16 一関東山松保護林 | 3.78 ha |
| 17 毒ヶ森植物群落保護林 | 1,639.11 ha |
| 18 焼石岳植物群落保護林 | 8,768.22 ha |
| 19 長橋天然スギ保護林 | 12.62 ha |
| 20 和賀岳植物群落保護林 | 8,954.72 ha |
| 21 野沢額山キタカミヒョウタンボク植物群落保護林 | 25.34 ha |
| 22 猿屋裏湿原植物群落保護林 | 1.25 ha |
| 23 自生山天然スギ保護林 | 130.75 ha |
| 24 船形山植物群落保護林 | 6,861.97 ha |
| 25 青葉南モミ保護林 | 5.54 ha |
| 26 鉤取山モミ保護林 | 9.08 ha |
| 27 弥太郎山天然針葉樹保護林 | 35.36 ha |
| 28 蔵王馬の神岳カラマツ保護林 | 1.92 ha |



白神山地



白神八甲田緑の回廊

八幡平太平山緑

| | | |
|-------------|-----------------------|-------------|
| 29 | 蔵王植物群落保護林 | 6,619.18 ha |
| 30 | 太平山周辺植物群落保護林 | 7,223.25 ha |
| 31 | 番鳥森・大仏岳ブナ植物群落保護林 | 1,238.51 ha |
| 32 | 仁鮎水沢スギ植物群落保護林 | 18.46 ha |
| 33 | 小掛山スギ植物群落保護林 | 16.20 ha |
| 34 | 仁鮎淵瀬カツラ植物群落保護林 | 0.20 ha |
| 35 | 男鹿山スギ植物群落保護林 | 28.47 ha |
| 36 | 男鹿半島海岸生植物群落保護林 | 550.13 ha |
| 37 | 小又沢スギ植物群落保護林 | 42.19 ha |
| 38 | ユキツバキ植物群落保護林 | 5.78 ha |
| 39 | 奥山沢スギ植物群落保護林 | 9.24 ha |
| 40 | 小又沢バコク杉植物群落保護林 | 0.08 ha |
| 41 | 真昼岳オサバグサ植物群落保護林 | 5.00 ha |
| 42 | 湯淵沢ヒメカイウ植物群落保護林 | 4.97 ha |
| 43 | 蟹場沢トガクシヨウマ植物群落保護林 | 3.00 ha |
| 44 | 仙岩峠スギ植物群落保護林 | 6.94 ha |
| 45 | 夏瀬ヒバ植物群落保護林 | 9.47 ha |
| 46 | 葡萄森ブナ植物群落保護林 | 578.57 ha |
| 47 | 雄勝峠スギ植物群落保護林 | 328.11 ha |
| 48 | 田代沼水生植物群落保護林 | 18.73 ha |
| 49 | 法内の八本杉植物群落保護林 | 0.50 ha |
| 50 | 獅子ヶ鼻湿原植物群落保護林 | 26.11 ha |
| 51 | 鳥海コメツガ植物群落保護林 | 9.87 ha |
| 53 | 鶯川ブナ植物群落保護林 | 2.19 ha |
| 54 | 鳥海山植物群落保護林 | 7,148.58 ha |
| 55 | 小林川ツゲ植物群落保護林 | 0.57 ha |
| 56 | 板敷沢大谷地湿原植物群落保護林 | 4.79 ha |
| 57 | 月山植物群落保護林 | 6,821.54 ha |
| 58 | 御清水の森スギ植物群落保護林 | 1.09 ha |
| 59 | 山の内スギ植物群落保護林 | 242.96 ha |
| 60 | 岩神権現杉及び岩神権現クロベ植物群落保護林 | 0.05 ha |
| 61 | 大石沢ブナ植物群落保護林 | 7.75 ha |
| 62 | 浅俣ヒメコマツ植物群落保護林 | 8.22 ha |
| 63 | 谷地平オサバグサ植物群落保護林 | 0.10 ha |
| 64 | 桐峰飯森山植物群落保護林 | 1,043.30 ha |
| ○特定動物生息地保護林 | | |
| 1 | イタダキ沢コキクガシラコウモリ保護林 | 22.33 ha |
| 2 | 魚取沼鉄魚保護林 | 84.16 ha |
| 3 | 森吉山クマゲラ特定動物生息地保護林 | 329.80 ha |
| 4 | 男鹿山アオサギ特定動物生息地保護林 | 8.95 ha |
| 5 | 真昼岳モリアオガエル特定動物生息地保護林 | 7.09 ha |
| 6 | 鶴間池モリアオガエル特定動物生息地保護林 | 61.24 ha |
| 7 | 南沢アオサギ特定動物生息地保護林 | 3.50 ha |
| ○特定地理等保護林 | | |
| 1 | 猿ヶ森ヒバ埋没林保護林 | 3.52 ha |
| 2 | 法体の滝特定地理等保護林 | 5.11 ha |
| ○郷土の森 | | |
| 1 | みろくの滝郷土の森 | 163.98 ha |
| 2 | 松尾観世音郷土の森 | 102.99 ha |
| 3 | たしろ白神郷土の森 | 368.89 ha |
| 4 | ふたつい白神郷土の森 | 195.08 ha |
| 5 | 天正の滝郷土の森 | 85.26 ha |
| 6 | おぐに白い郷土の森 | 184.56 ha |

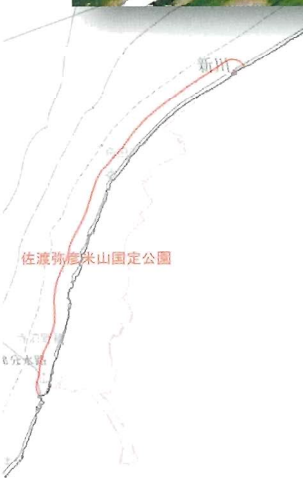


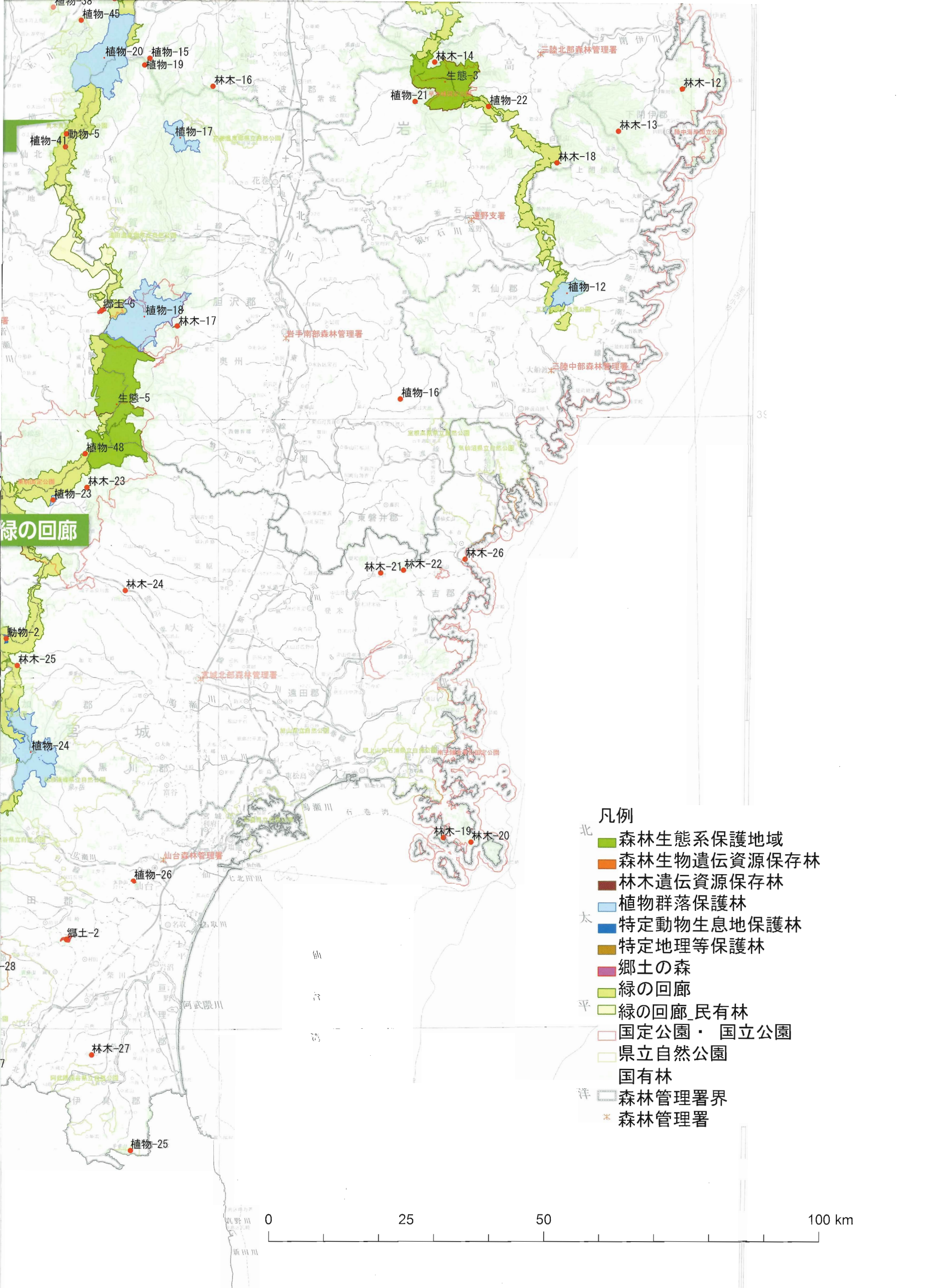
奥羽山脈緑の回廊

鳥海朝日・飯豊吾妻



朝日山地





緑の回廊

- 凡例
- 森林生態系保護地域
 - 森林生物遺伝資源保存林
 - 林木遺伝資源保存林
 - 植物群落保護林
 - 特定動物生息地保護林
 - 特定地理等保護林
 - 郷土の森
 - 緑の回廊
 - 緑の回廊_民有林
 - 国定公園・国立公園
 - 県立自然公園
 - 国有林
 - 森林管理署界
 - ※ 森林管理署

