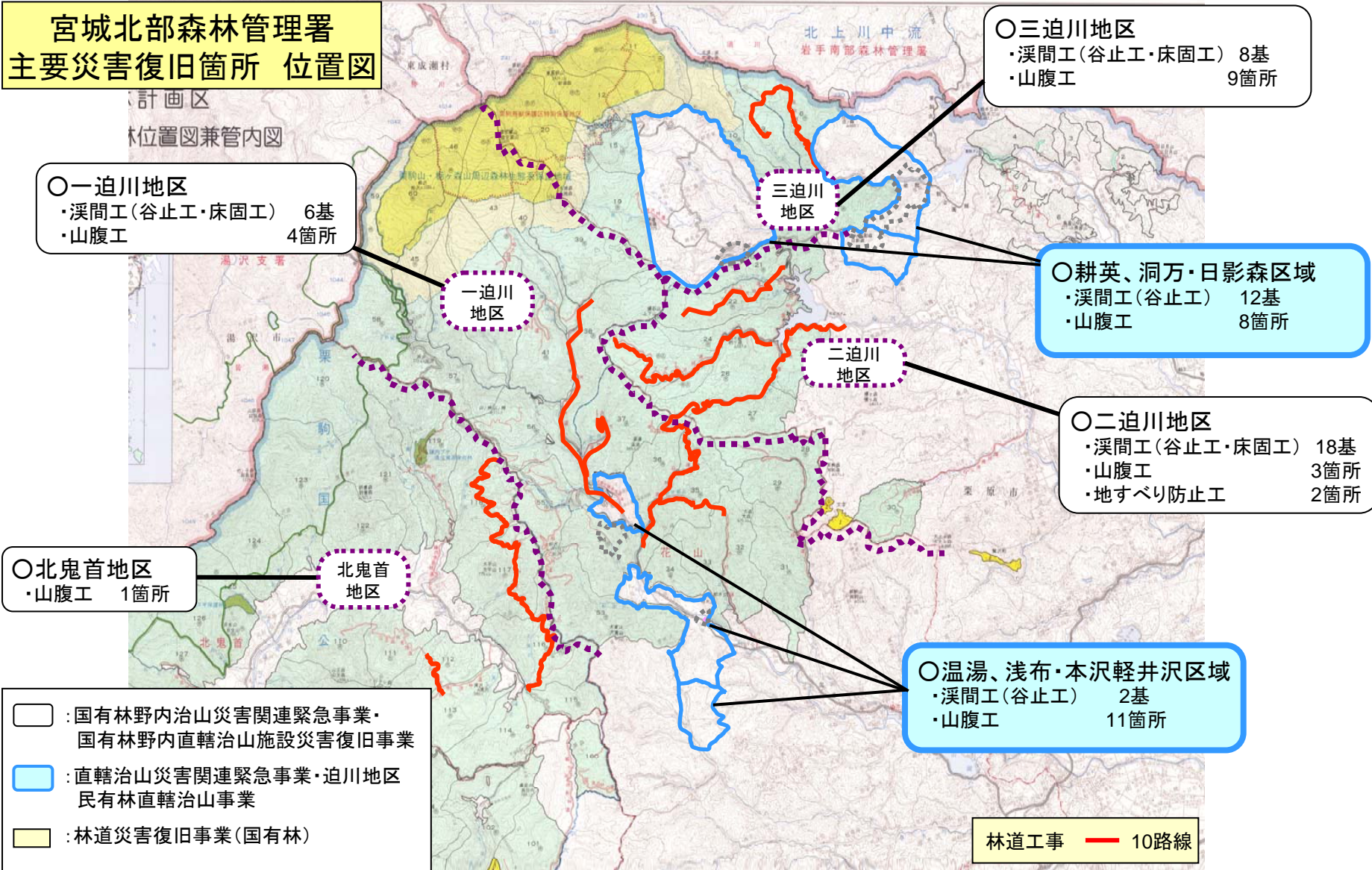


宮城県内の対策概況①(東北森林管理局 宮城北部森林管理署)

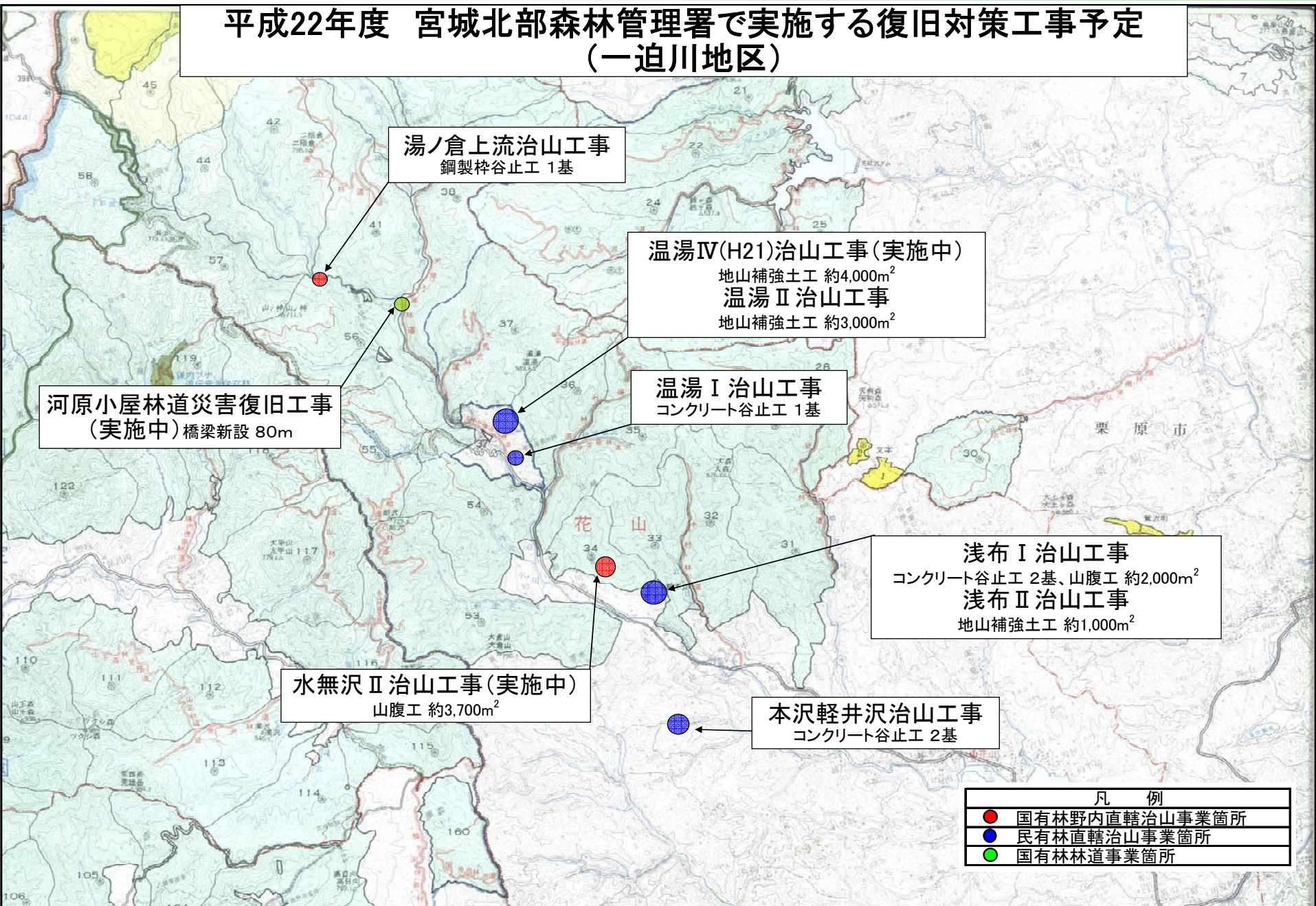
平成22年5月14日現在

平成21年度末までに国有林治山事業で溪間工32基、山腹工17箇所、民有林直轄治山事業で溪間工14基、山腹工19箇所、林道災害復旧事業で10路線を整備しました。

宮城北部森林管理署 主要災害復旧箇所 位置図



平成22年度 宮城北部森林管理署で実施する復旧対策工事予定
(一迫川地区)



湯ノ倉上流治山工事
鋼製枠谷止工 1基

温湯Ⅳ(H21)治山工事(実施中)
地山補強土工 約4,000m²
温湯Ⅱ 治山工事
地山補強土工 約3,000m²

河原小屋林道災害復旧工事
(実施中) 橋梁新設 80m

温湯Ⅰ 治山工事
コンクリート谷止工 1基

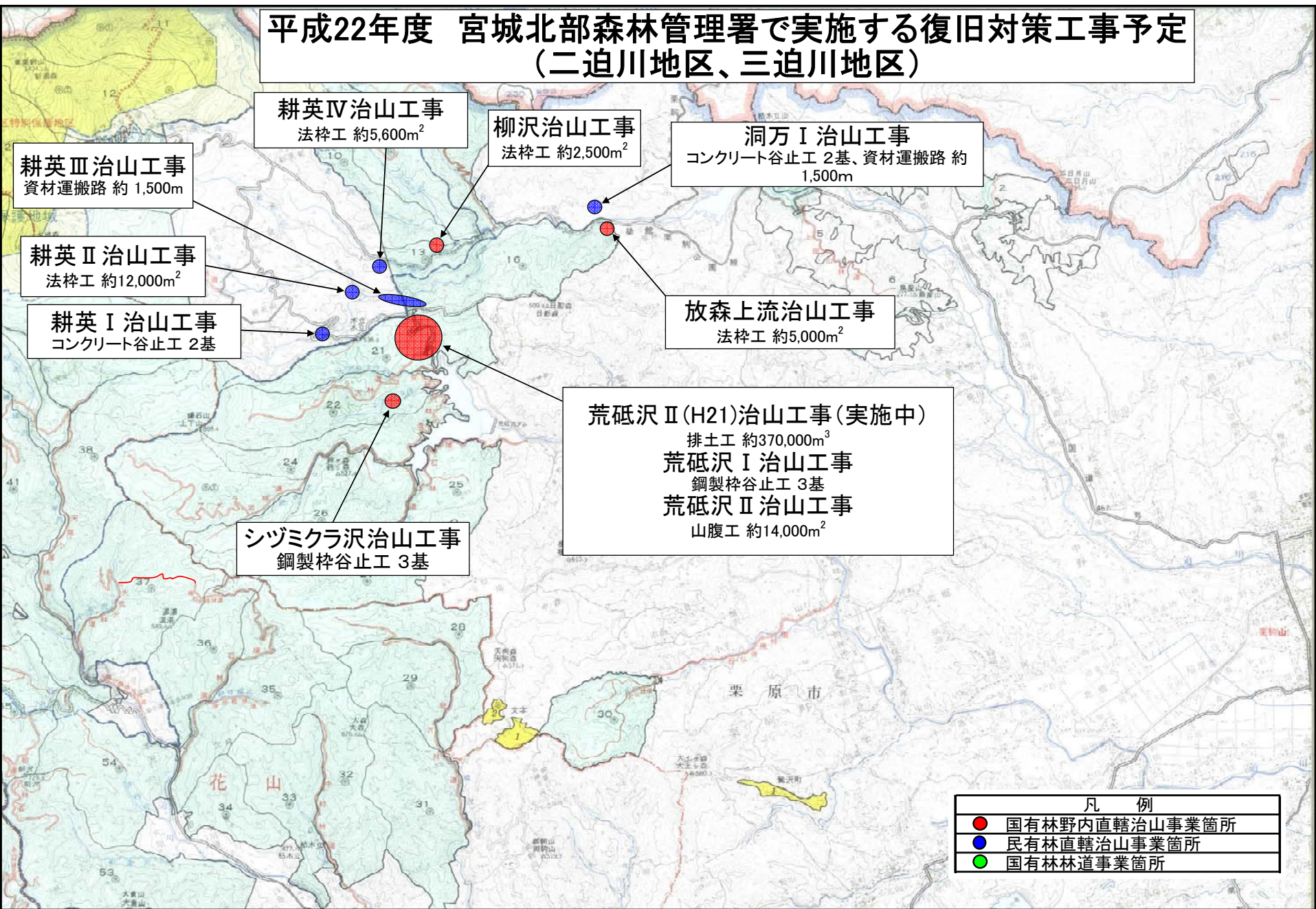
浅布Ⅰ 治山工事
コンクリート谷止工 2基、山腹工 約2,000m²
浅布Ⅱ 治山工事
地山補強土工 約1,000m²

水無沢Ⅱ 治山工事(実施中)
山腹工 約3,700m²

本沢軽井沢治山工事
コンクリート谷止工 2基

凡 例	
● (Red)	国有林野内直轄治山事業箇所
● (Blue)	民有林直轄治山事業箇所
● (Green)	国有林林道事業箇所

平成22年度 宮城北部森林管理署で実施する復旧対策工事予定
(二迫川地区、三迫川地区)



耕英Ⅲ治山工事
資材運搬路 約 1,500m

耕英Ⅳ治山工事
法枠工 約5,600m²

柳沢治山工事
法枠工 約2,500m²

洞万Ⅰ治山工事
コンクリート谷止工 2基、資材運搬路 約 1,500m

耕英Ⅱ治山工事
法枠工 約12,000m²

耕英Ⅰ治山工事
コンクリート谷止工 2基

放森上流治山工事
法枠工 約5,000m²

荒砥沢Ⅱ(H21)治山工事(実施中)
排土工 約370,000m³
荒砥沢Ⅰ治山工事
鋼製枠谷止工 3基
荒砥沢Ⅱ治山工事
山腹工 約14,000m²

シヅミクラ沢治山工事
鋼製枠谷止工 3基

凡 例	
● (Red)	国有林野内直轄治山事業箇所
● (Blue)	民有林直轄治山事業箇所
● (Green)	国有林林道事業箇所

被災地の復旧状況(溪間工)

【工事概況】

震災によって荒廃した溪流において溪床を安定させ溪岸浸食を防ぐ谷止工などにより、復旧対策を進めています。



川原小屋沢上流部の荒廃状況
(平成21年10月14日)

【平成21年度までに完成した代表的な工事】

(三迫川地区
ドゾウ沢)



INSEM鋼製谷止工

(一迫川地区
河原小屋沢)



鋼製スリット式谷止工

【平成22年度の代表的な工事予定箇所】

(一迫川地区 湯ノ倉上流)
平成22年度秋完成予定
(昨年からの継続工事)



鋼製樁谷止工施工箇所

(三迫川地区 洞万)



コンクリート谷止工(間伐材を利用した型枠)

被災地の復旧状況(山腹工)

【工事概況】

斜面の安定を図る山腹工を行っています。

【平成22年度の代表的な工事予定箇所】

(三迫川地区 放森上流)

不安定な斜面を安定させるために吹付砕工を行います

□H22年度予定箇所



(一迫川地区 水無沢)

緑化によって斜面の侵食を防ぐ山腹緑化工を行います

□H22年度予定箇所



【平成21年度までに完成した代表的な工事】

(北鬼首地区 根松)

不安定な土砂の移動を防ぐ土留工、緑化によって斜面の侵食を防ぐ山腹緑化工を行いました



(一迫川地区 温湯)

不安定な斜面を安定させるために地山補強土工を行いました



(一迫川地区 浅布)

落石を防止するロープ伏工を行いました



林道の復旧事業

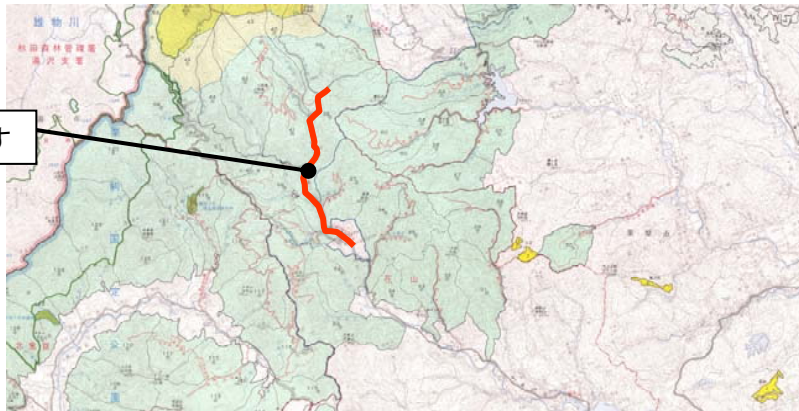
【工事概況】

河原小屋林道について、橋梁工などにより復旧対策を進めています。

【平成22年度の工事予定箇所】

(河原小屋林道)

橋梁の新設を予定しています



□ 橋げた設置予定箇所

【平成21年度までに復旧した林道】

(岩ノ目沢林道)



(ヒアヒクラ林道)



復旧対策実施組織と事業

荒砥沢地区 (空撮)
(平成22年3月12日)

- ・平成20年9月1日に宮城北部森林管理署に宮城山地災害復旧対策室を設置しました。
- ・平成21年度から迫川地区(耕英、洞万・日影森、温湯、浅布・本沢軽井沢)の民有林を対象に、民有林直轄治山事業を新規着手しました。
- ・平成21年4月1日に国有林直轄治山事業を担当する栗原治山事業所と、民有林直轄治山事業を担当する迫川治山事業所を新設しました。



宮城山地災害復旧対策室

岩手・宮城内陸地震に係る検討会の開催



第4回検討会(平成22年1月20日)

- ・平成20年12月20日まで開催した山地災害対策検討会において、岩手・宮城内陸地震による山地災害に係る治山計画をとりまとめました。
- ※山地災害対策検討会の報告書等については、東北森林管理局のホームページ(<http://www.rinya.maff.go.jp/tohoku/koho/saigaijoho/kyoku/kentokai/hokokusho.html>)をご覧ください。
- ・平成21年8月4日に、荒砥沢地すべりの対策や今後の活用など総合的な検討を行うため、「第1回岩手・宮城内陸地震に係る荒砥沢地すべり対策と大規模地すべりにより出現した地形・景観の活用に関する検討会」を開催しました。
- ・平成22年1月20日に、第4回(最終回)の検討会を開催しました。
- ※検討会の議事概要等については、東北森林管理局のホームページ(<http://www.rinya.maff.go.jp/tohoku/koho/saigaijoho/kyoku/kentokai/jisuberkentou.html>)をご覧ください。