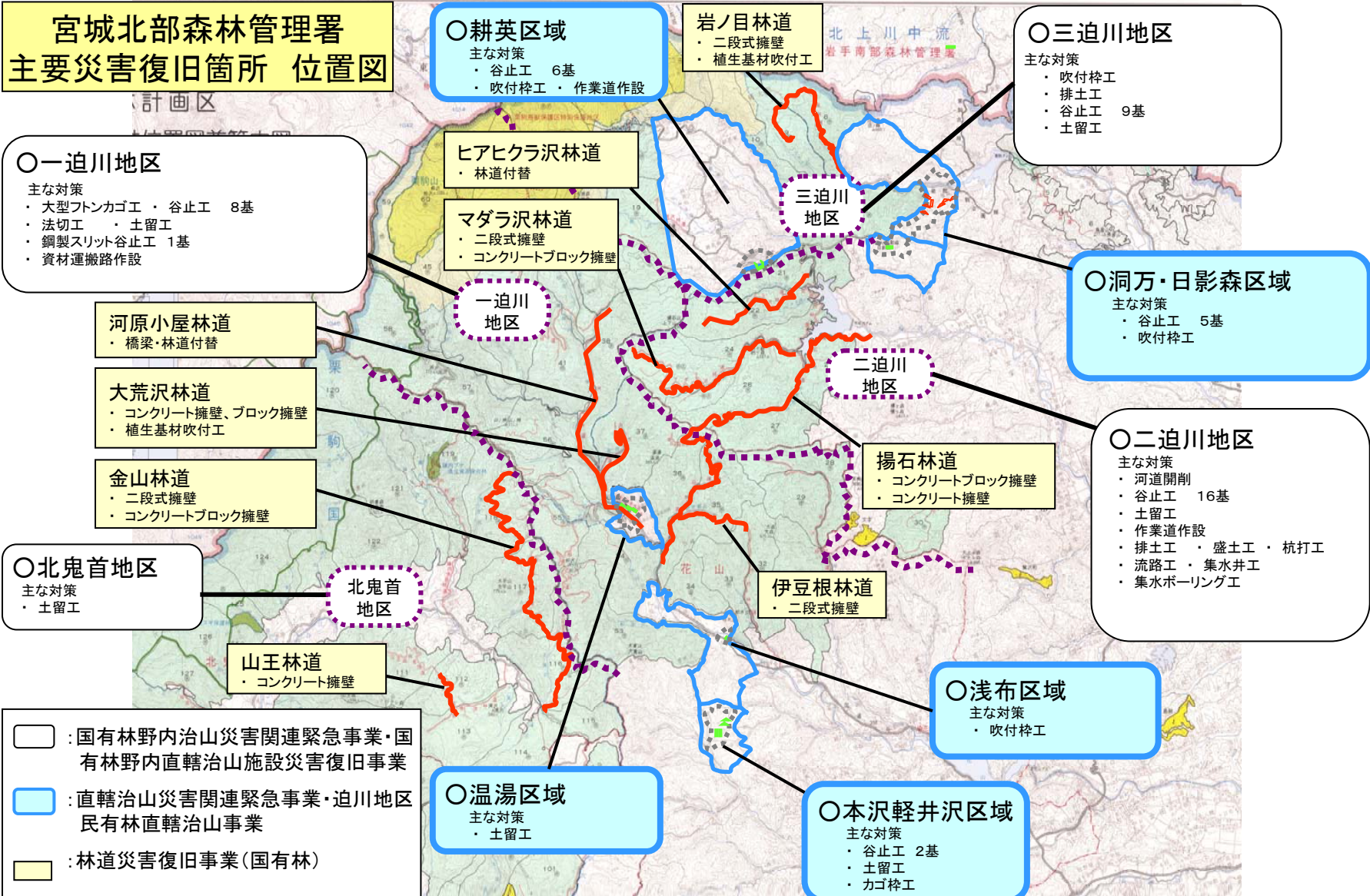


宮城県内においては、国有林治山事業22箇所、民有林直轄治山事業を1地区において、復旧対策を実施中。国有林治山事業2箇所については、完成済み。

宮城北部森林管理署 主要災害復旧箇所 位置図

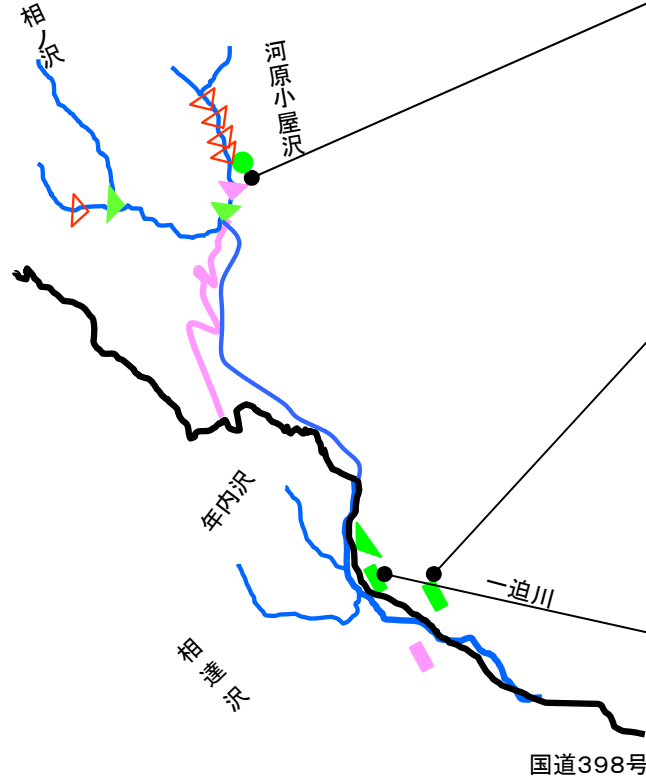


一迫川地区(一迫川、河原小屋沢、伊豆根沢等)

【工事概況】

溪床を安定させ溪岸浸食を防ぐ谷止工、大型カゴ枠工、資材運搬路の作設などにより、復旧対策を進めています。また、河原小屋沢で6月22日に鋼製スリットダムが完成しました。

【対策位置図】



【凡例】

計画	施工中	完成
溪間工	溪間工	溪間工
山腹工	山腹工	山腹工
その他	その他	その他

(河原小屋沢)

平成21年2月3日に工事着手し、6月22日に鋼製スリットダム工事が完成しました。



スリットダム 工事完了(平成21年6月17日)

(水無沢)

平成21年5月27日に土留工等に着手しました。



緑化工 工事状況(平成21年7月24日)

(小川原)

平成21年6月6日に工事着手し、民家裏に仮設工の落石防護柵を設置しました。



仮設工施工状況(平成21年7月13日)

二迫川地区(荒砥沢、ヒアヒクラ沢、シヅミクラ沢等)

【工事概況】

谷止工などにより、復旧対策を進めています。また、荒砥沢において、排土工、鋼管杭打工、集水井工、流路工などに着手しています。

【対策位置図】



作業路内状況
(平成21年7月2日)



(荒砥沢)

平成21年3月3日に集水井工に着手しました。
平成21年6月25日に集水井工が完成。
現在、排水ポーリング工を施工中。

集水井工の施工状況
(平成21年6月25日)



(シヅミクラ沢)

平成21年3月12日に谷止工に着手しました。



谷止工施工状況(平成21年7月15日)

(小野松沢)

平成21年3月7日に谷止工に着手しました。



谷止工施工状況(平成21年7月15日)

【凡例】

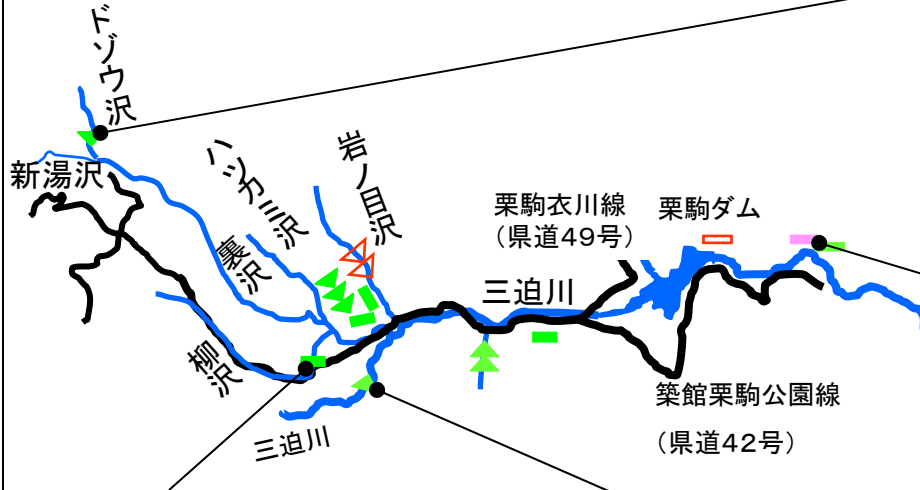
計画	施工中	完成
▽ 溪間工	▽ 溪間工	▽ 溪間工
□ 山腹工	■ 山腹工	■ 山腹工
○ その他	● その他	● その他

三迫川地区(三迫川、裏沢、ドゾウ沢、柳沢等)

【工事概況】

鋼製谷止工や吹付砕工、排土工などにより、復旧対策を進めています。また、行者滝付近で6月17日に谷止工などの工事に着手しました。

【対策位置図】



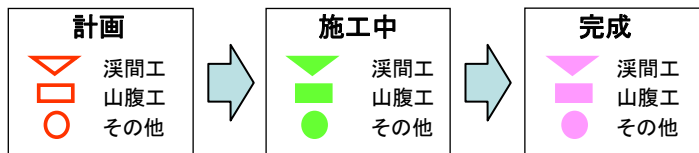
(柳沢)

平成21年5月23日に切土工、排土工に着手しました。



重機進入路作設(平成21年7月13日)

【凡例】



(ドゾウ沢)

平成21年3月12日にINSEM鋼製谷止工に着手しました。



谷止工の施工状況(平成21年7月16日)

(栗駒ダム下流)

平成21年3月12日に法砕工に着手しました。



法砕工の施工状況(平成21年7月24日)

(三迫川)

平成21年3月3日に谷止工に着手しました。



谷止工施工状況(平成21年7月9日)

温湯区域(民有林直轄治山事業)

【工事概況】

土留工や落石防護柵工により、復旧対策を進めています。

【対策位置図】

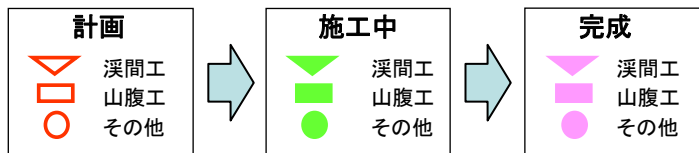


工事状況(平成21年7月16日)

(温湯)
平成21年2月28日に土留工に着手しました。



【凡例】



浅布区域(民有林直轄治山事業)

【工事概況】

大型カゴ枠工や吹付枠工、落石防護柵工などにより、復旧対策を進めています。

【対策位置図】



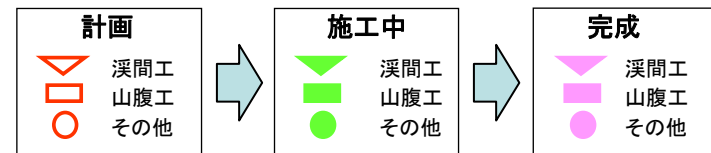
工事状況(平成21年7月16日)



工事状況(平成21年7月23日)

(浅布)
平成21年3月3日に吹付枠工の工事に着手しました。

【凡例】

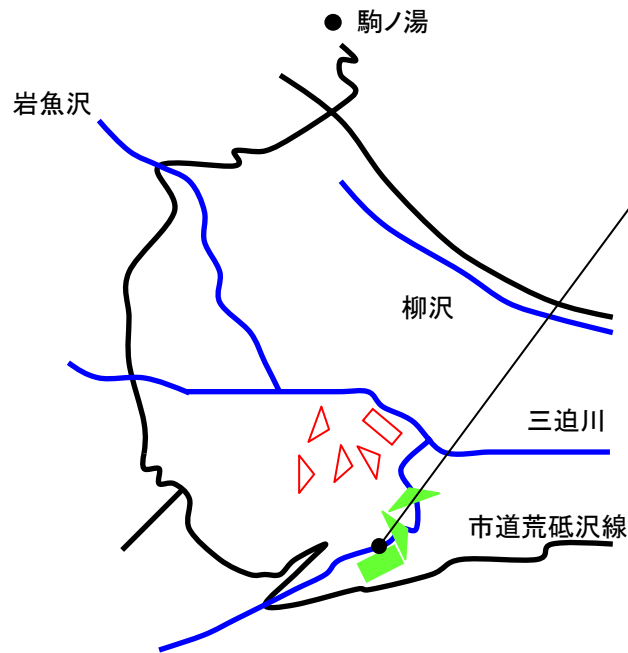


耕英区域(民有林直轄治山事業)

【工事概況】

谷止工や吹付砕工などにより、復旧対策を進めています。

【対策位置図】



(耕英)

平成21年3月9日に吹付砕工に着手しました。



工事状況(平成21年6月19日)

【凡例】

計画	→	施工中	→	完成
▽ 溪間工		▽ 溪間工		▽ 溪間工
□ 山腹工		□ 山腹工		□ 山腹工
○ その他		● その他		● その他

洞万・日影森区域(民有林直轄治山事業)

【工事概況】

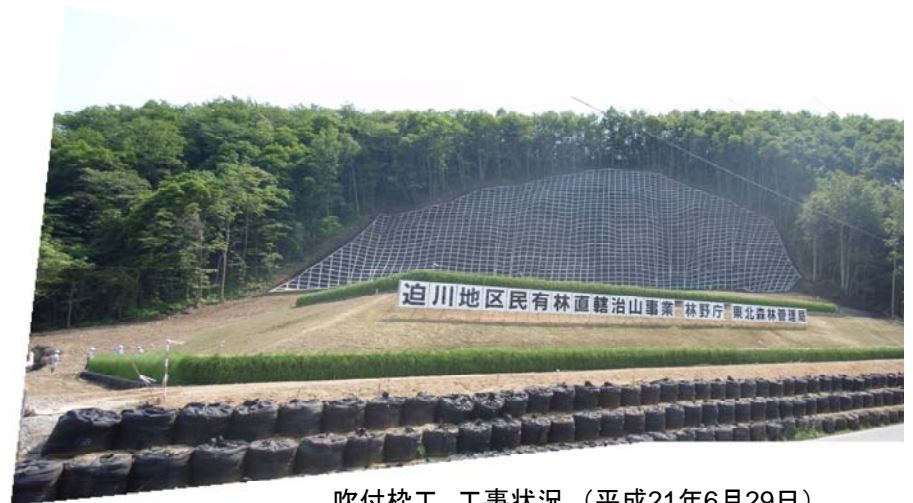
谷止工や大型カゴ枠工、吹付枠工などにより、復旧対策を進めています。

【対策位置図】



(日影森)

平成21年3月3日に吹付枠工に着手しました。



吹付枠工 工事状況 (平成21年6月29日)

【凡例】

計画	施工中	完成
溪間工	溪間工	溪間工
山腹工	山腹工	山腹工
その他	その他	その他

本沢軽井沢区域(民有林直轄治山事業)

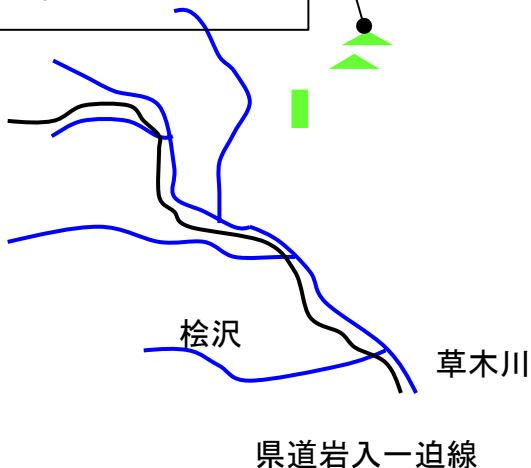
【工事概況】

谷止工などにより、復旧対策を進めています。

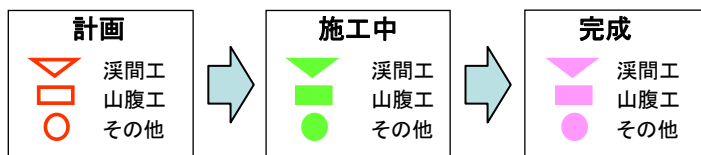
【対策位置図】

(本沢軽井沢)

平成21年2月25日に コンクリート谷止工に着手しました。



【凡例】



北鬼首地区(根松)

【工事概況】

土留工などにより対策工時を進めています。

【対策位置図】

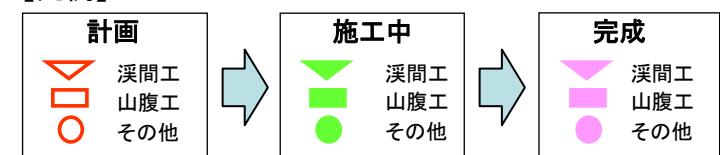


(根松)
6月13日に、鋼製土留工や緑化工に着手しました。



工事状況(平成21年7月14日)

【凡例】



林道の復旧事業

【工事概況】

揚石林道、マダラ沢林道、山王林道、岩ノ目林道、伊豆根林道、金山林道、大荒沢林道について、ブロック擁壁工やモルタル吹付、橋梁工などにより復旧対策を進めています。

マダラ沢林道

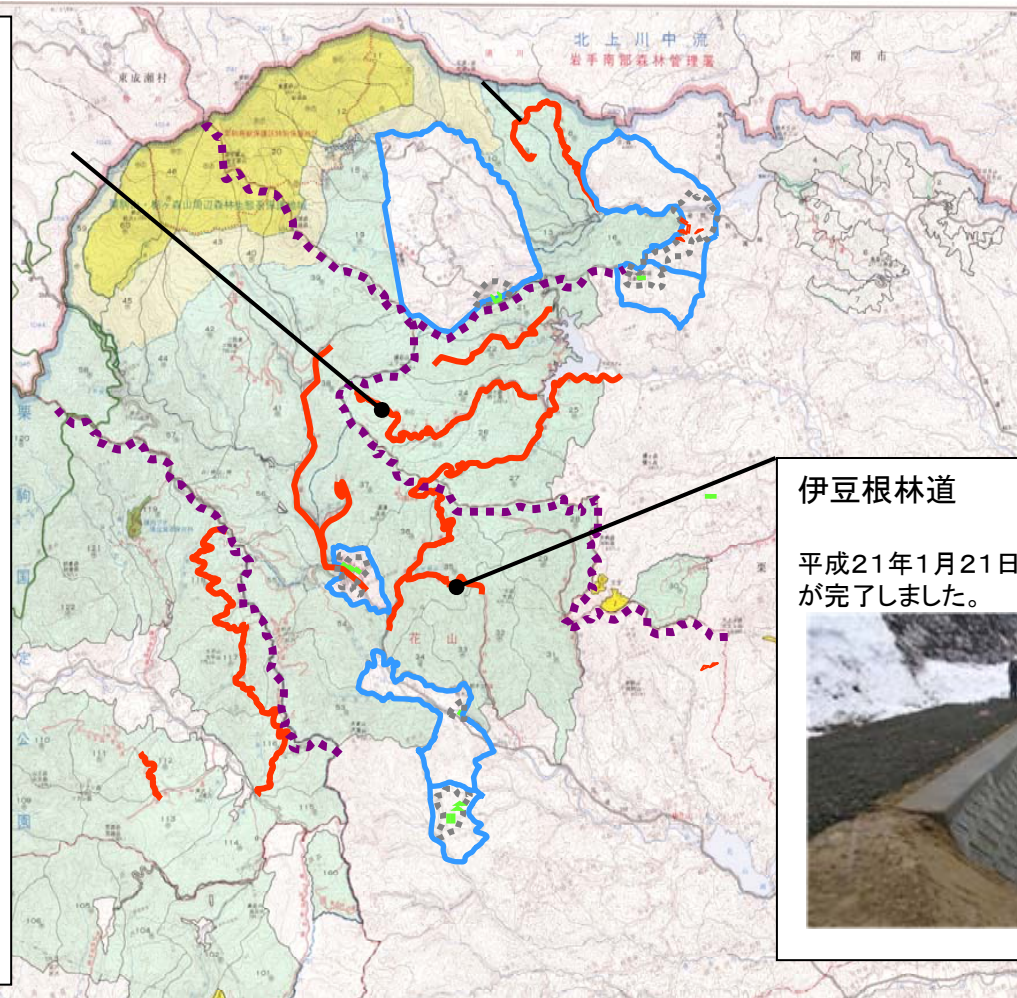
平成21年3月10日にコンクリートブロック擁壁などに着手しました。



工事状況(平成21年5月13日)



モルタル吹付等完了



伊豆根林道

平成21年1月21日にブロック擁壁工事が完了しました。



現地調査等の結果



民家裏斜面の防災点検

- ・民家等近くにある国有林の被災地の応急対策のため、平成20年7月16日までに6箇所にて調査を実施し、崩落やクラック等の被害状況を把握しました。その結果に基づき、県道への土砂の流入を防ぐため大型土のう積工や亀裂への雨水浸透を防止するブルーシート張り等を実施しました。
- ・平成20年10月22日に、栗原市による今後の復興対策の検討に資するため、専門家による現地調査を東北地方整備局・宮城県と合同で実施しました。
- ・平成21年5月7日に融雪後の民家裏斜面防災点検の結果について、栗原市長へ報告しました。



一迫川上流域
(平成21年5月15日)

- ・平成21年5月14、15日に、ヘリコプターによる一迫川流域等の現況調査を行いました。
- ・平成20年12月20日に、第8回山地災害対策検討会を開催し、荒砥沢地すべりについての対策を含め、岩手・宮城内陸地震による山地災害に係る治山計画のとりまとめが行われました。

※山地災害対策検討会の報告書等については、東北森林管理局のホームページ (<http://www.rinya.maff.go.jp/tohoku/koho/saigaijoho/kyoku/kentakai/hokokusho.html>) をご覧下さい。

復旧対策実施組織の充実



(平成21年4月1日)

- ・平成21年4月1日に国有林直轄治山事業を担当する栗原治山事業所と、民有林直轄治山事業を担当する迫川治山事業所を新設しました。

お知らせ

- ・平成21年度から迫川地区(耕英、洞万・日影森、温湯、浅布・本沢軽井沢)の民有林を対象に、民有林直轄治山事業を新規着手しました。