

図3.2.3 山腹工イメージ図

<山腹工計画方針>

山腹工は、拡大傾向にあり荒砥沢ダムへの土砂流出の危険を有する崩壊地について導入するものとし、主として以下の工種を導入する。

- ① 頭部急崖の法切工
- ② 山腹基礎工としての土留工（自然石・鋼製枠・ふとん籠等）
- ③ 早期緑化を図るための緑化基礎工（丸太筋工）
- ④ 緑化工（伏工）
- ④ 地表水による侵食を防ぐための水路工

3. 3 対策工全体計画の比較（当初計画／見直し計画）

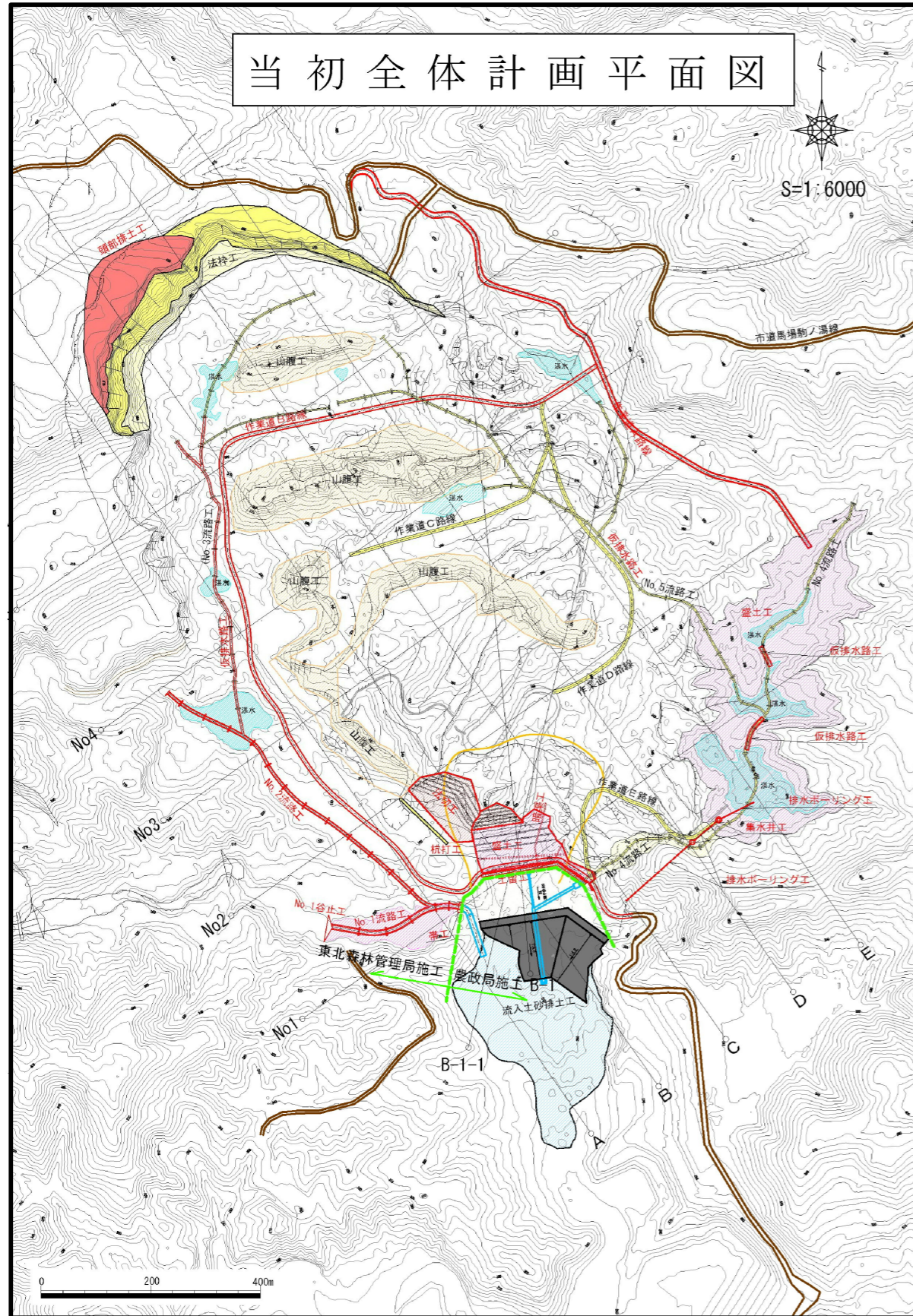


図 3.3.1 当初全体計画平面図

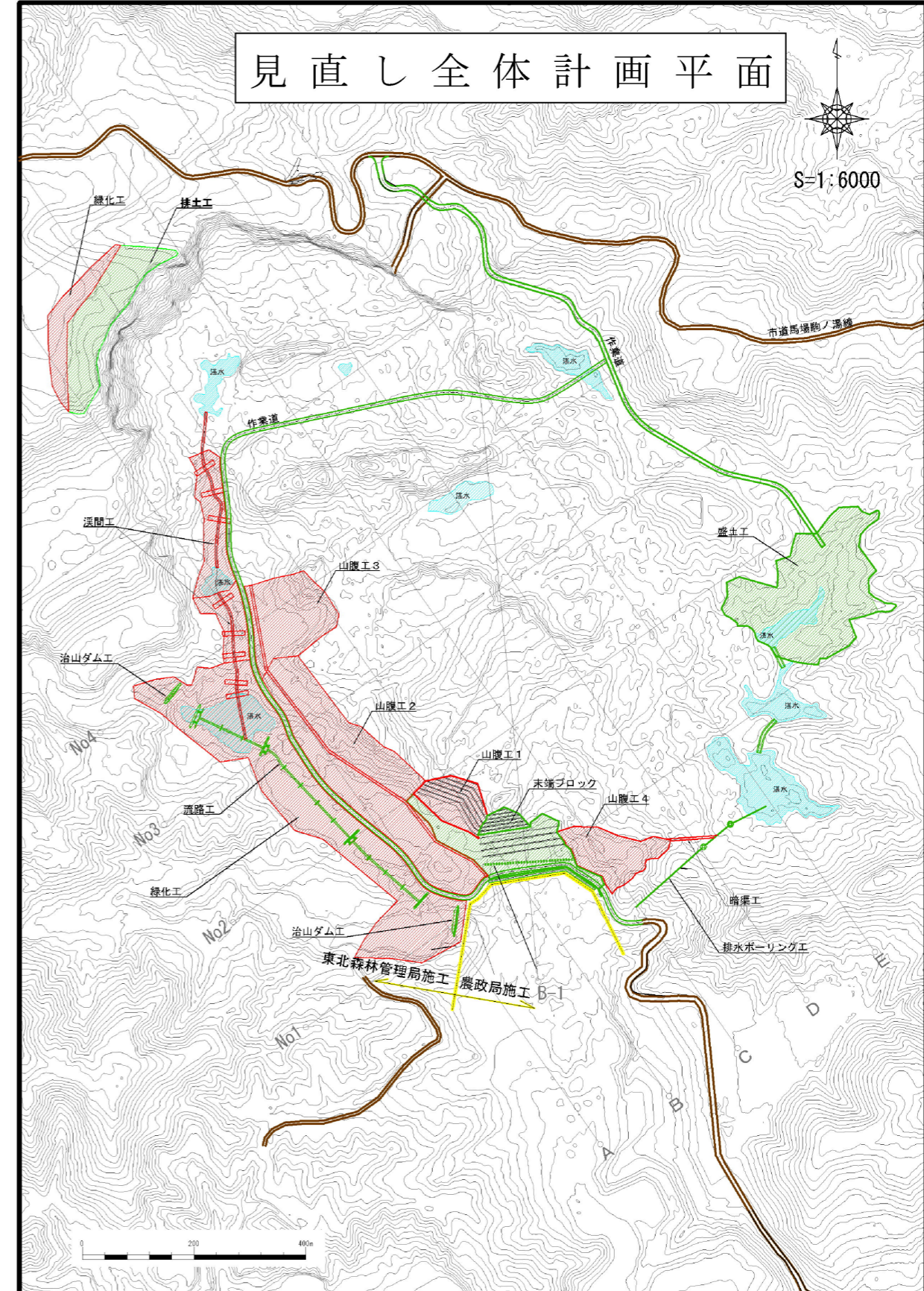


図 3.3.2 見直し全体計画平面図

表 3.3.1 荒砥沢地すべり全体計画（当初計画と変更計画の対比）

| 当初全体計画 | | 変更後全体計画 | | 備考 |
|---------------|--------------|---------------|------------|------------|
| 工種 | 数量 | 工種 | 数量 | |
| <全体ブロック> | | <全体ブロック> | | |
| 整地工 | 1,212,000 m3 | | | 地すべり地内を平坦化 |
| (強制排水工) | 8,950 m | | | |
| <拡大ブロック> | | <拡大ブロック> | | |
| 排土工 | 1,355,000 m3 | 排土工 | 367,000 m3 | 緊急対策の実施 |
| 盛土工 | 1,355,000 m3 | 盛土工 | 367,000 m3 | 〃 |
| 法面緑化工 | 81,300 m2 | 法面緑化工 | 11,300 m2 | |
| 現場打ち法砕工 | 30,100 m2 | | | |
| <末端ブロック> | | <末端ブロック> | | |
| 法切工(整形工) | 10,500 m3 | 法切工(整形工) | 10,500 m3 | |
| 盛土工 | 45,500 m3 | 盛土工 | 45,500 m3 | |
| 暗渠工 | 400 m | 暗渠工 | 400 m | |
| 杭打工 | 3,423 m | 杭打工 | 3,423 m | |
| 土留工 | 200 m | 土留工 | 200 m | |
| 切土法面緑化工 | 3,700 m2 | 切土法面緑化工 | 3,700 m2 | |
| 盛土法面緑化工 | 8,800 m2 | 盛土法面緑化工 | 8,800 m2 | |
| 植栽工, 筋工, 柵工他 | 1 式 | 植栽工, 筋工, 柵工他 | 1 式 | |
| <山腹工1> | | <山腹工1> | | |
| 法切工 | 35,000 m3 | 法切工 | 35,000 m3 | |
| 切土法面緑化工 | 2,700 m2 | 切土法面緑化工 | 2,700 m2 | |
| 土留工 | 25 t | 土留工 | 25 t | |
| 柵工・丸太筋工 | 1 式 | 柵工・丸太筋工 | 1 式 | |
| <山腹工2~4> | | <山腹工2~4> | | |
| 法切工 | | 法切工 | 108,400 m3 | |
| 切土法面緑化工 | | 切土法面緑化工 | 52,200 m2 | |
| 土留工 | | 土留工(鋼製枠) 590m | 270 t | |
| 柵工・丸太筋工 | | 柵工・丸太筋工 | 1 式 | |
| <湛水解消対策> | | <湛水解消対策> | | |
| NO.1流路工 | 260 m | NO.1流路工 | 260 m | シヅミクラ沢 |
| NO.2流路工 | 630 m | NO.2流路工 | 630 m | ヒアヒクラ沢 |
| NO.3流路工 | 1,150 m | | | 地すべり右岸側 |
| NO.4流路工 | 1,010 m | NO.4流路工 | 120 m | 左側壁側末端部対策 |
| NO.5流路工 | 1,430 m | 暗渠工(小断面トンネル等) | 150 m | 〃 |
| 帯工A | 18 基 | 帯工A | 5 基 | |
| 帯工B | 1 基 | 帯工B | 1 基 | |
| 帯工 | 87 基 | | | |
| NO.1谷止工 | 1,400 m3 | NO.1谷止工 | 1,400 m3 | シヅミクラ沢 |
| NO.1集水井工 | 36 m | NO.1集水井工 | 36 m | 左側壁側末端部対策 |
| 排水ボーリング | 152 m | 排水ボーリング | 152 m | |
| 排水ボーリング | 67 m | 排水ボーリング | 67 m | |
| NO.2集水井工 | 19 m | NO.2集水井工 | 19 m | 〃 |
| 排水ボーリング | 70 m | 排水ボーリング | 70 m | 〃 |
| NO.1仮排水路工 | 65 m | NO.1仮排水路工 | 65 m | 〃 |
| NO.2仮排水路工 | 40 m | NO.2仮排水路工 | 40 m | 〃 |
| 湛水池ポンプ排水 | 2 式 | 湛水池ポンプ排水 | 1 式 | 〃 |
| 仮排水路工 | 690 m | 仮排水路工 | 690 m | 地すべり右岸側流路 |
| 仮排水路工 | 1,340 m | 仮排水路工 | 1,340 m | 地すべり左岸側 |
| <土砂流出対策> | | <土砂流出対策> | | |
| 治山ダム工(鋼製枠) | | 治山ダム工(鋼製枠) 8基 | 475 t | 地すべり右岸側流路 |
| 護岸工(鋼製枠) | | 護岸工 | 300 m | 〃 |
| 緑化工 | | 緑化工 | 66,000 m2 | 〃 |
| <作業道仮設> | | <作業道仮設> | | |
| A路線(頭部~残土処理場) | 1,180 m | A路線(頭部~残土処理場) | 1,180 m | 1級林道規格2車線 |
| B路線(A路線~末端部) | 2,200 m | B路線(A路線~末端部) | 2,200 m | 2級林道規格 |
| C~E路線 | 1,850 m | | | 2級規格作業道 |

今年度実施中