

1. 要 因：令和2年7月28日～29日に東北南部に停滞する前線上の低気圧の影響
2. 調査期間：令和2年8月3日～4日の2日間で、計4フライトの調査を実施
3. 調査場所：山形県内の私有林・国有林
4. 調査機関：東北森林管理局、山形県



ヘリコプターに乗り込む調査職員

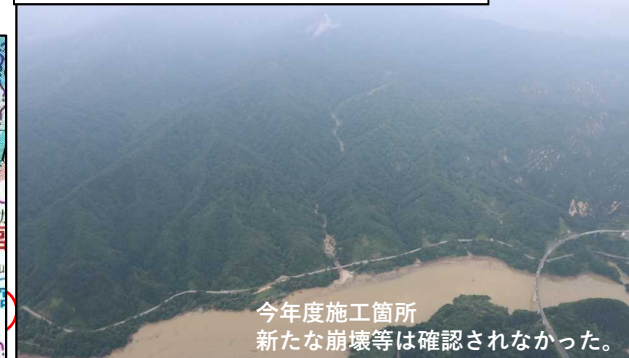
【概要】（第1フライト）

1. 調査日：令和2年8月3日 2. 調査職員：山形森林管理署、山形県 3. 調査概要：一部に、山腹崩壊が確認されました。

① 国有林1068林班（尾花沢市）



④ 国有林104林班（西川町砂沢）



② 国有林230林班（山形市）



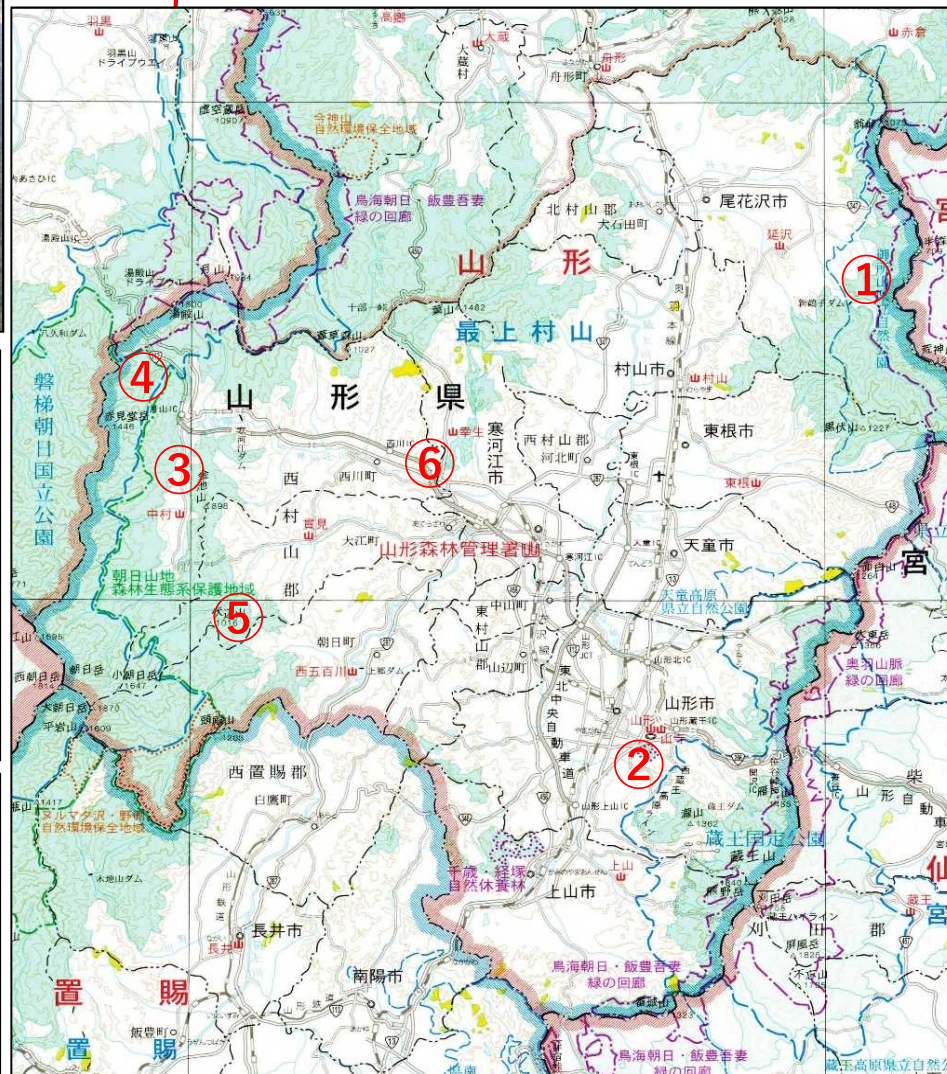
⑤ 国有林59林班（大江町月布川）



③ 民有林（西川町）



⑥ 民有林（寒河江市）



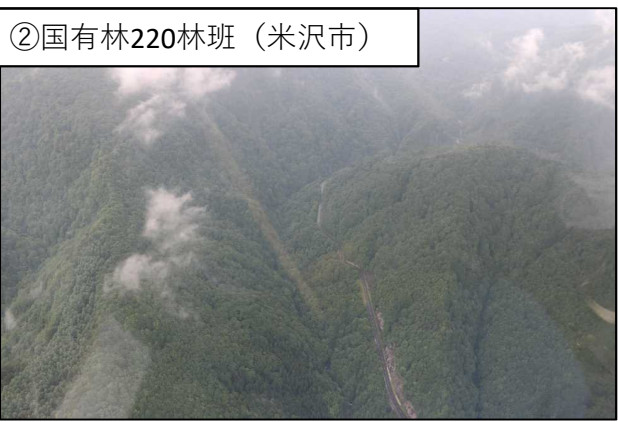
【概要】（第2フライト）

1. 調査日：令和2年8月3日 2. 調査職員：東北森林管理局、置賜森林管理署、山形県 3. 調査概要：山腹崩壊等は確認されませんでした。

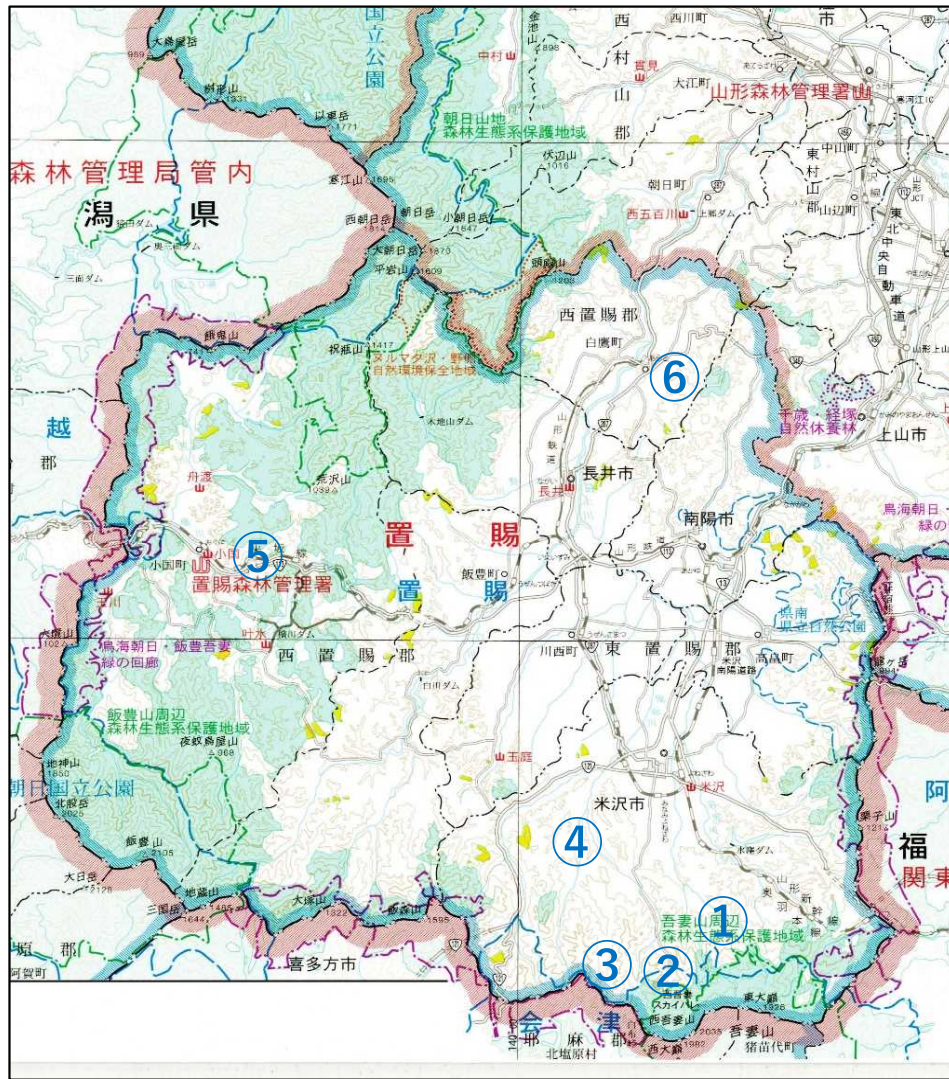
①民有林（米沢市）



②国有林220林班（米沢市）



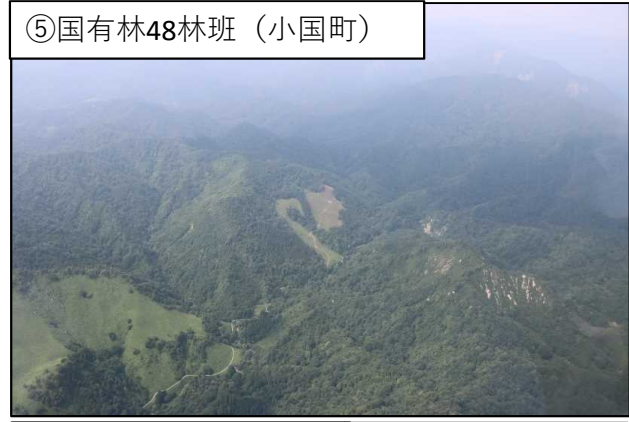
③国有林224林班（米沢市）



④民有林（米沢市）



⑤国有林48林班（小国町）



⑥国有林（白鷹町）



【概要】（第3フライト）

1. 調査日：令和2年8月4日 2. 調査職員：東北森林管理局、最上支署、山形県 3. 調査概要：新たな崩壊等は確認されませんでした。

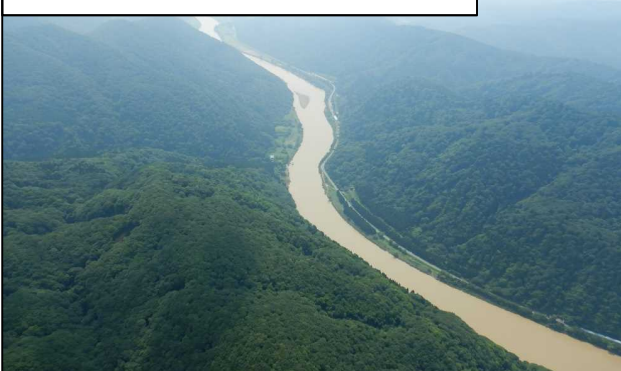
①国有林 2087林班（新庄市）



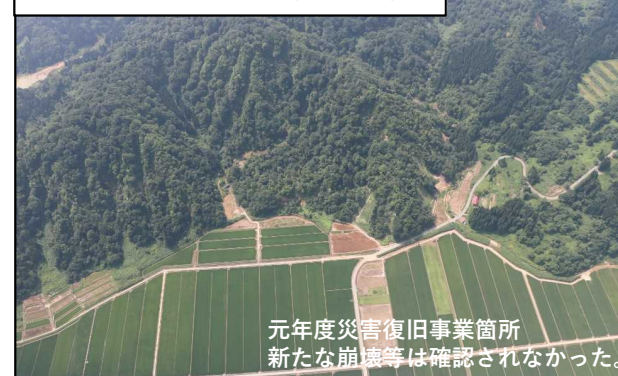
②国有林 2178林班（戸沢村）



③国有林 最上川周辺（戸沢村）



④国有林 2259林班（戸沢村）



⑤民有林（戸沢村）



⑥民有林（大蔵村）



【概要】（第4フライト）

1. 調査日：令和2年8月4日 2. 調査職員：東北森林管理局、庄内森林管理署 3. 調査概要：山腹崩壊等は確認されませんでした。

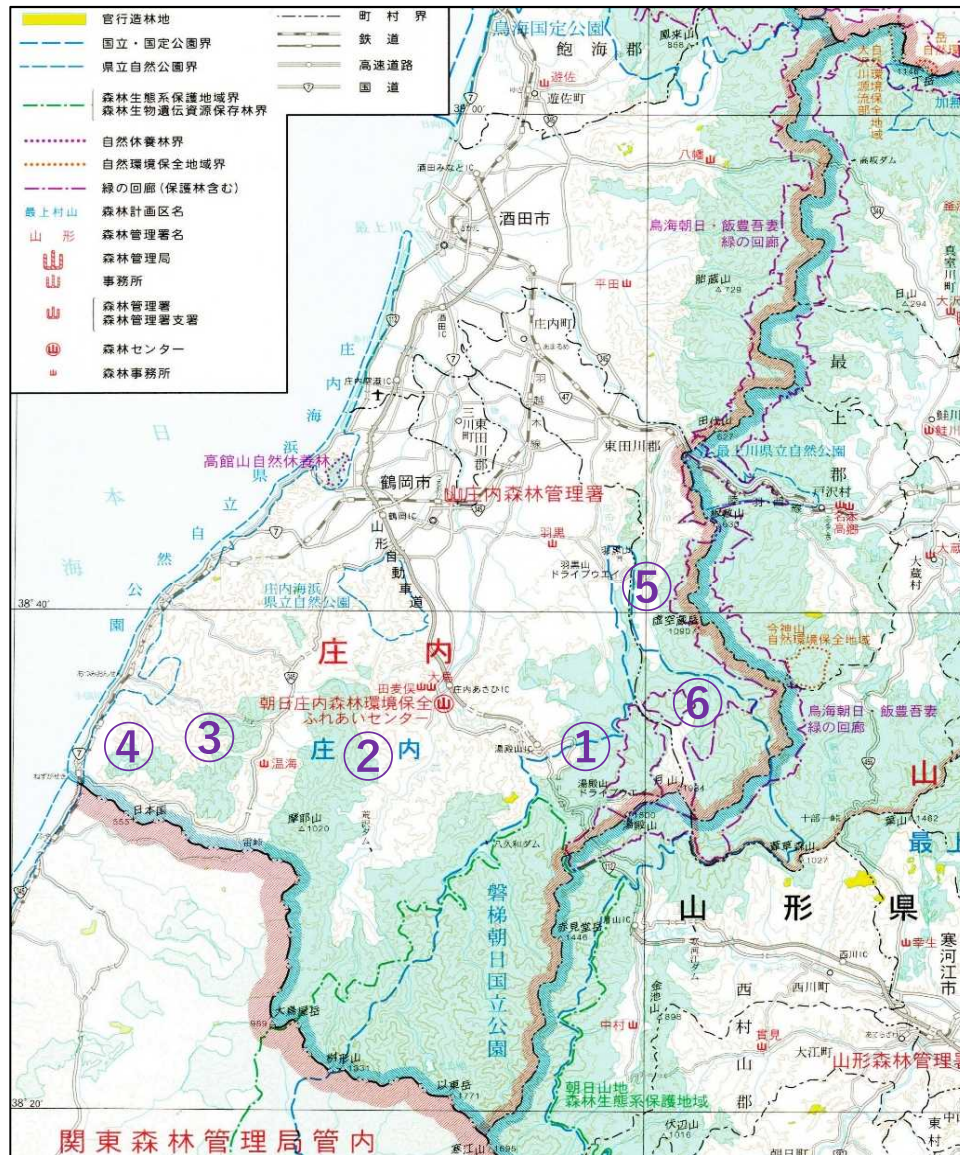
①国有林70林班（鶴岡市）



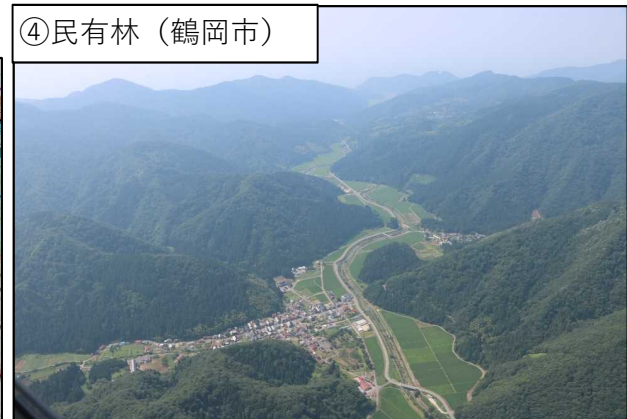
②民有林（鶴岡市）



③民・国有林（鶴岡市）



④民有林（鶴岡市）



⑤国有林12林班（庄内町）



⑥国有林11林班（庄内町）

