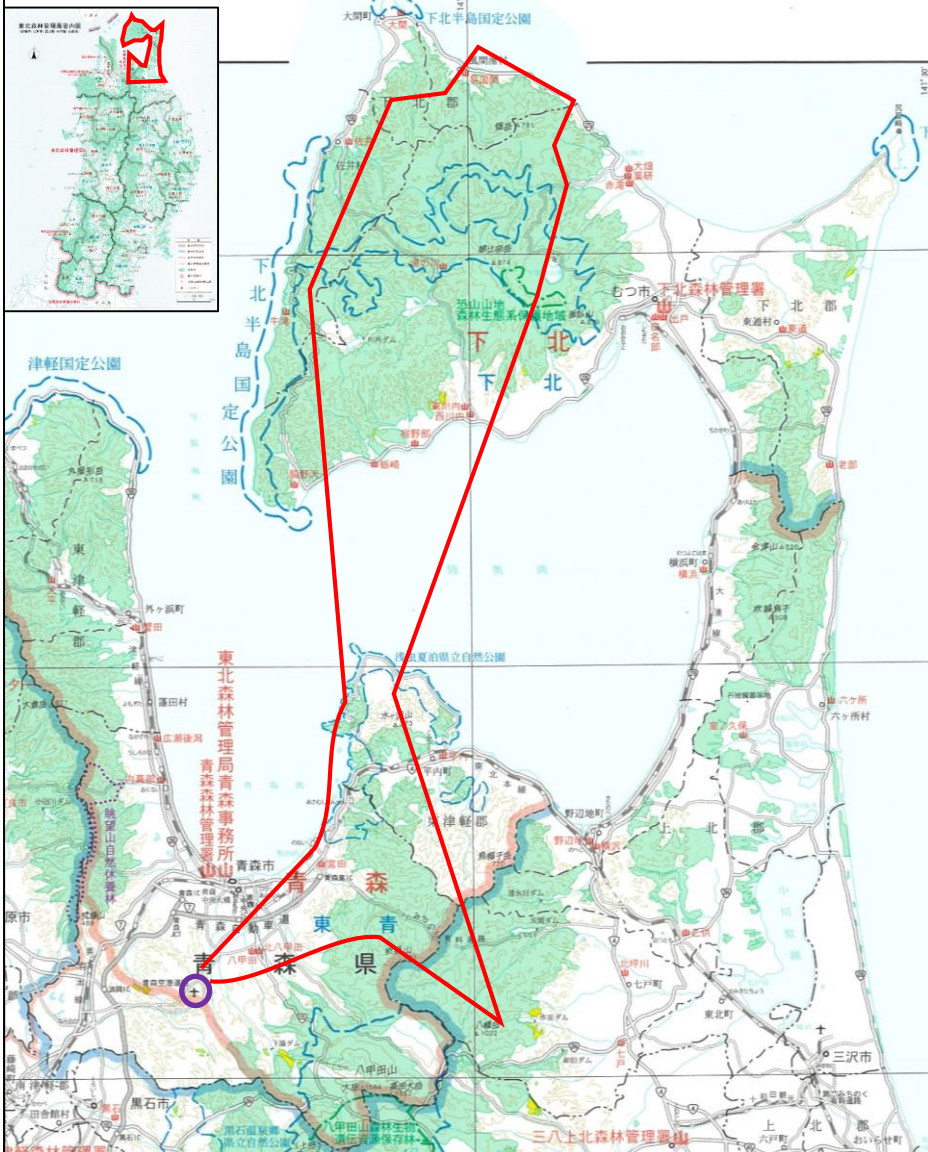


## 調査飛行ルート図

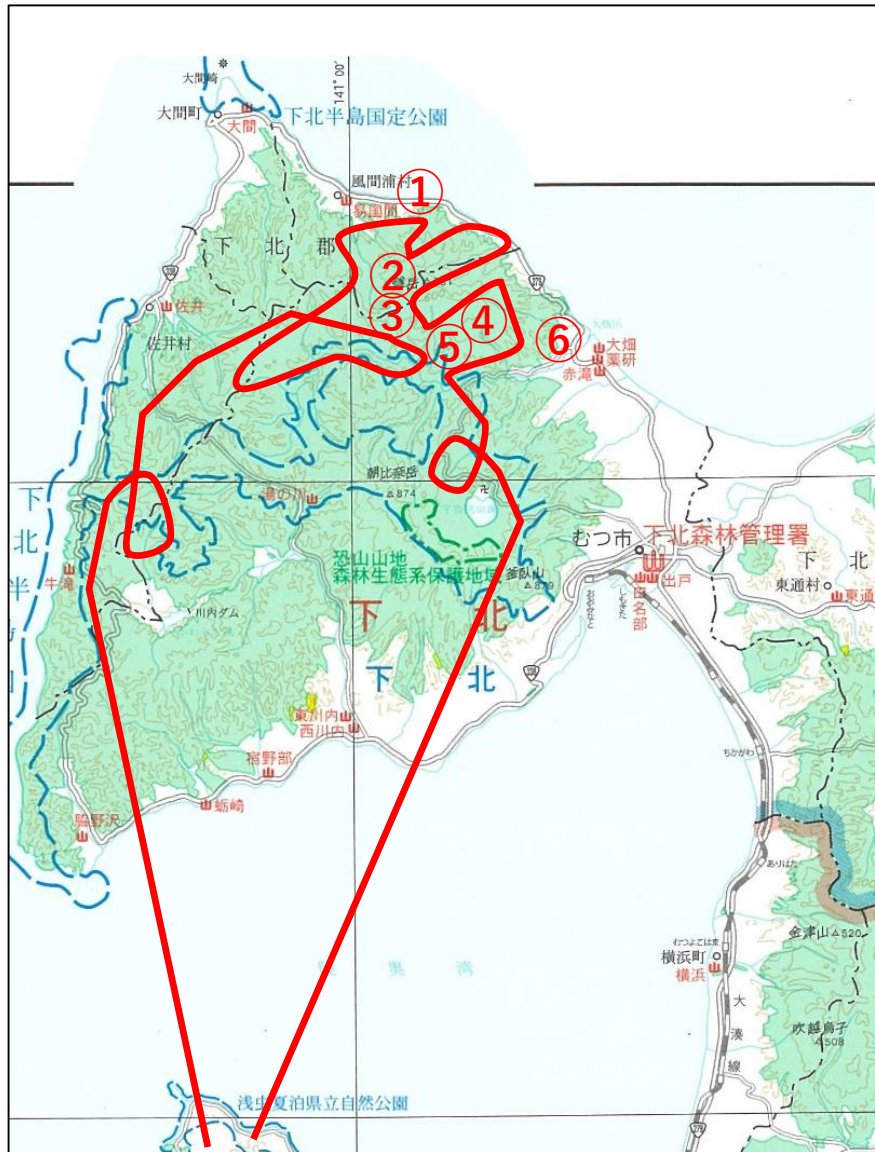


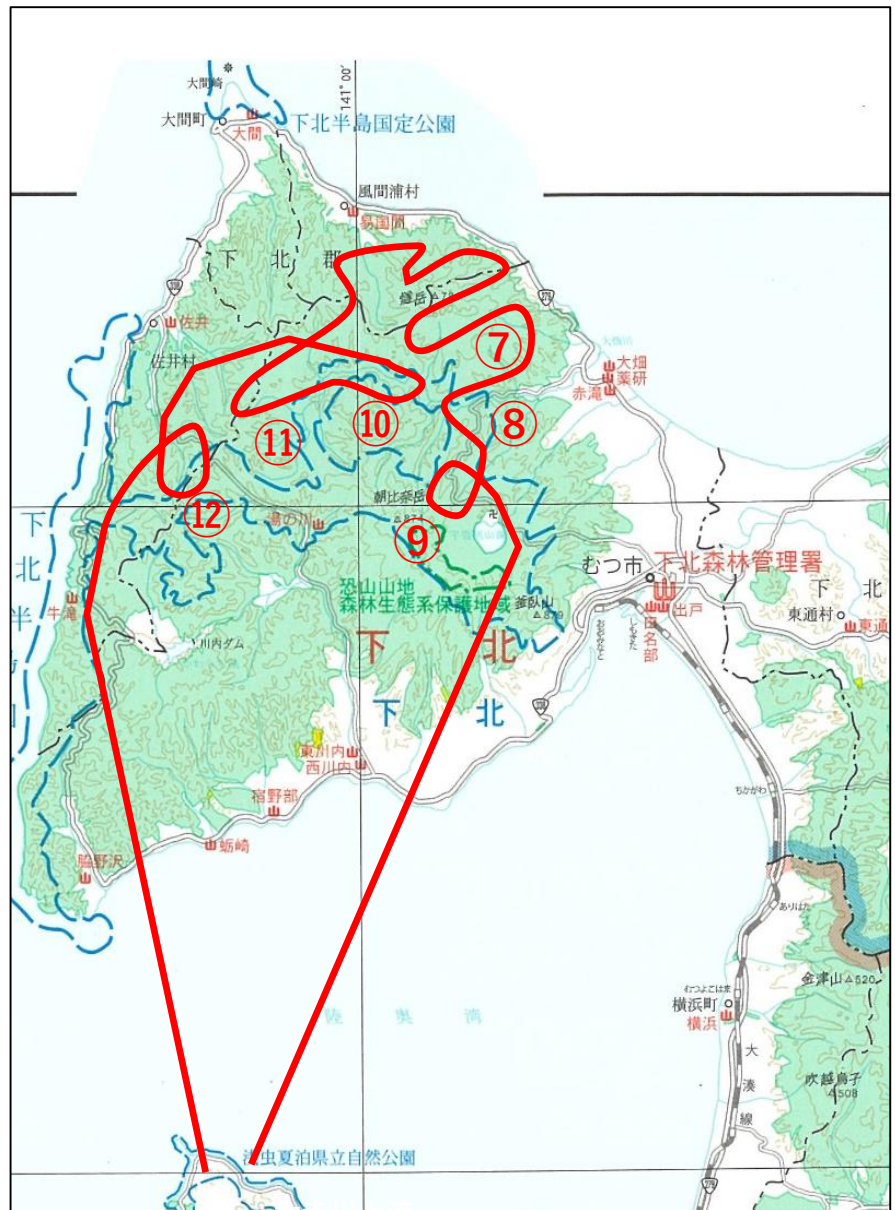
1. 要 因：台風9号から変わった温帯低気圧の影響
2. 調査期間：令和3年9月2日に1フライトの調査を実施
3. 調査場所：青森県北部の国有林
4. 調査機関：東北森林管理局



ヘリコプターに乗り込む調査職員

1. 調査日：令和3年9月2日
2. 調査職員：東北森林管理局
3. 調査概要：前回の調査(8月16日実施)範囲外を中心に調査した結果、これまで確認された崩壊地の更に上流部で崩壊地等を確認しました。



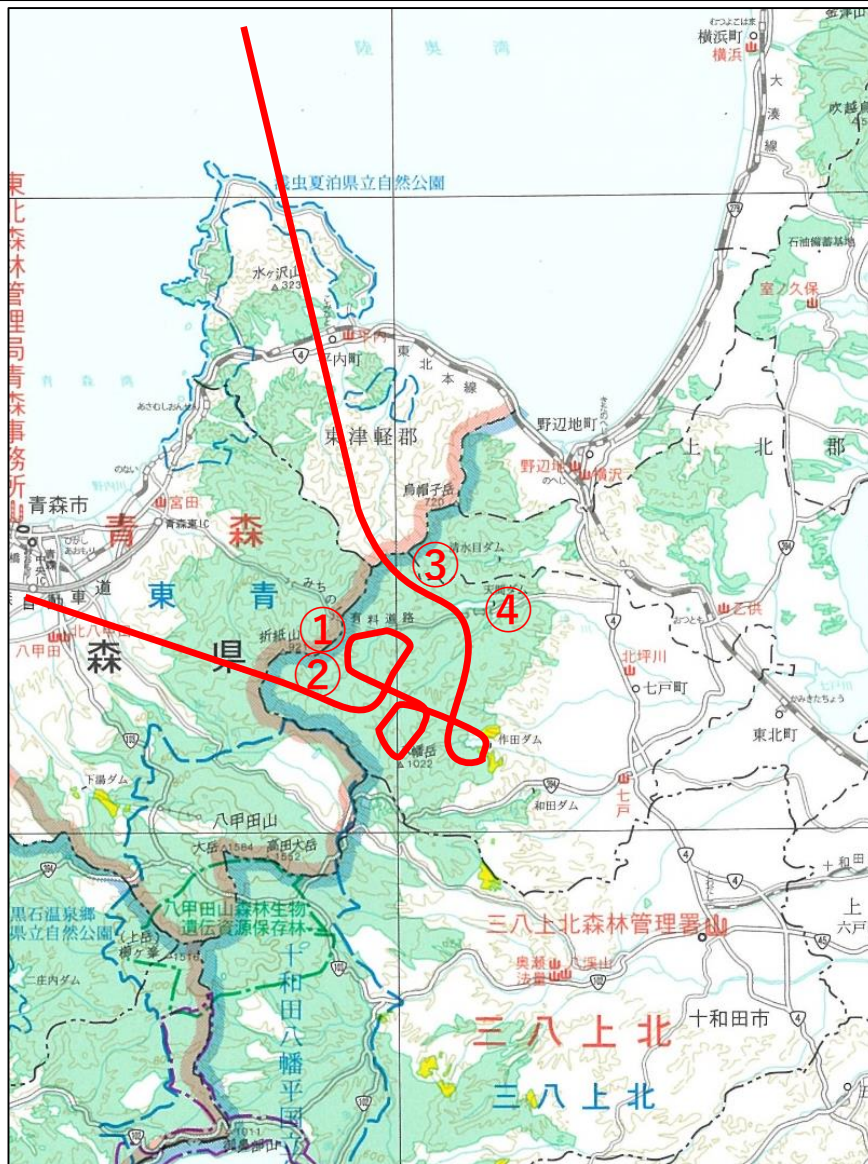


1. 調査日：令和3年9月2日
2. 調査職員：東北森林管理局
3. 調査概要：豪雨直後の現地調査で既に把握している崩壊地以外に、新たな崩壊は確認されませんでした。

①国有林1434林班（七戸町）



②国有林1438林班（七戸町）



③国有林1451林班（七戸町）



④国有林天間ダム上流（七戸町）

