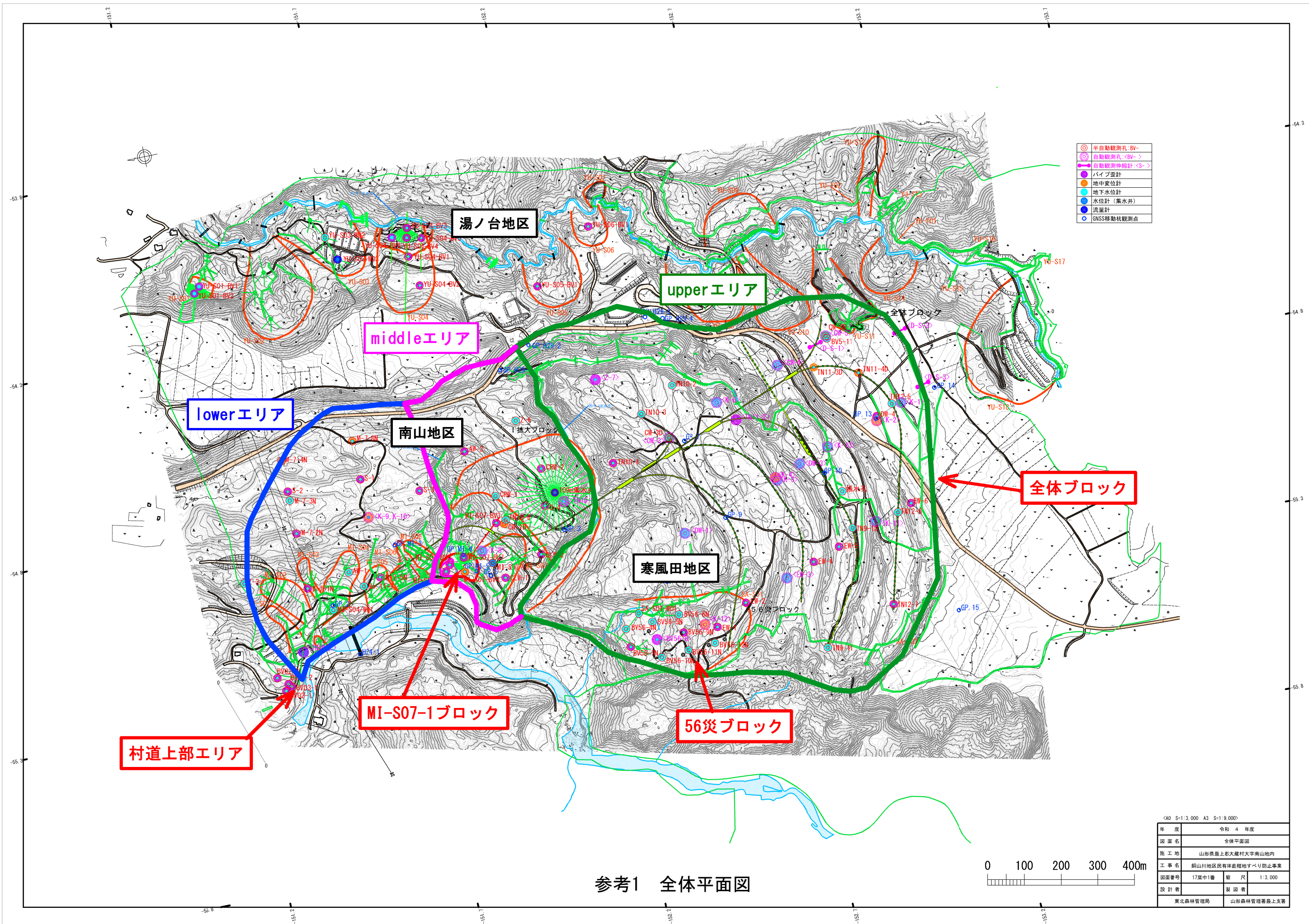


銅山川地区民有林直轄地すべり防止事業概成検討委員会

第2回 概成検討委員会



図面集



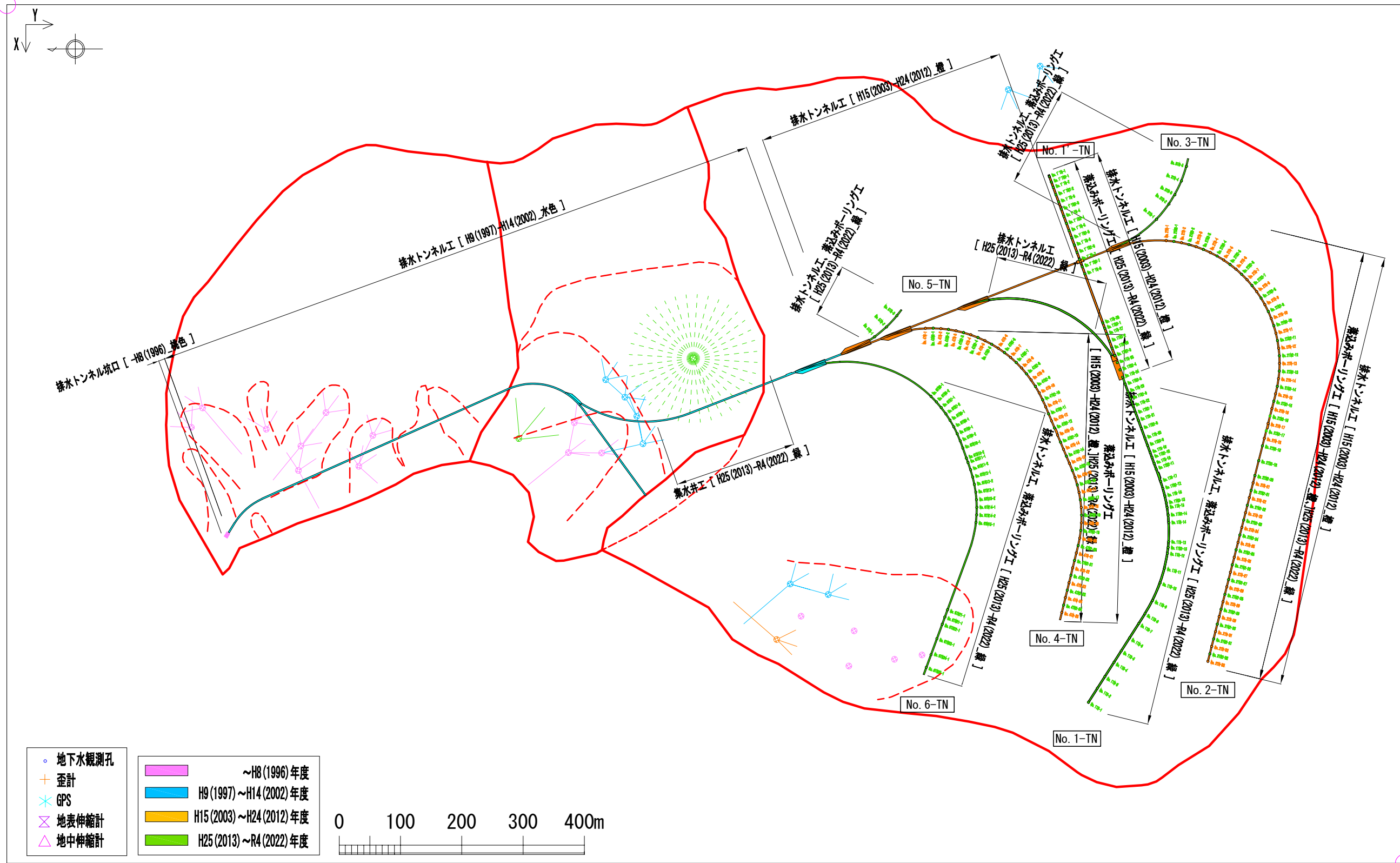
- 半自動観測孔: BV->
- 自動観測孔: (BV->)
- 自動観測伸縮計: (S->)
- パイプ歪計
- 地中変位計
- 地下水位計
- 水位計 (集水井)
- 流量計
- GNSS移動軌観測点

<A0 S=1:3,000 A3 S=1:9,000>

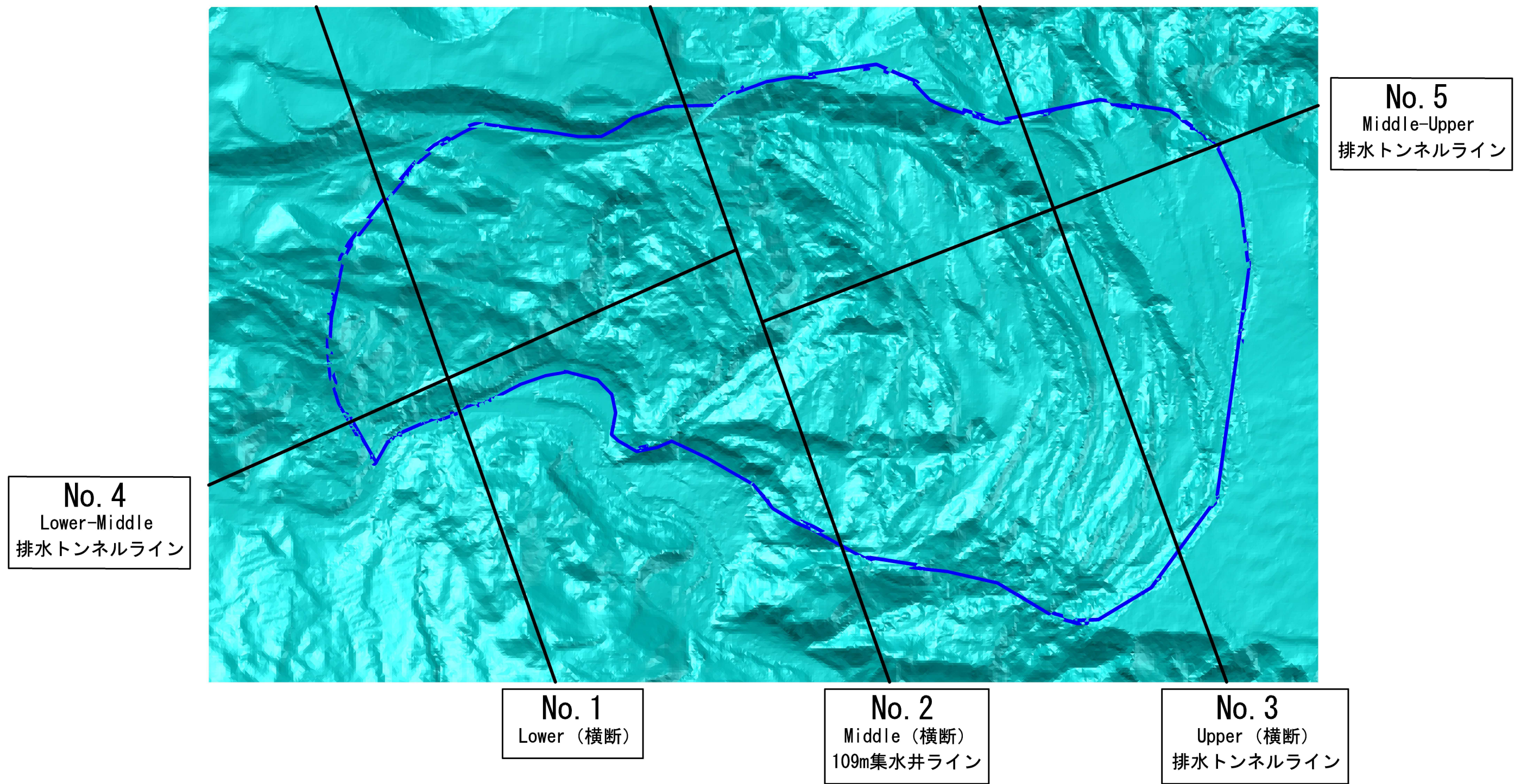
年度	令和 4 年度	
図面名	全体平面図	
施工地	山形県最上郡大蔵村大字南山地内	
工事名	銅山川地区民有林直轄地すべり防止事業	
図面番号	17葉中1番	縮尺 1:3,000
設計者	製図者	
東北森林管理局	山形森林管理署最上支署	

参考1 全体平面図

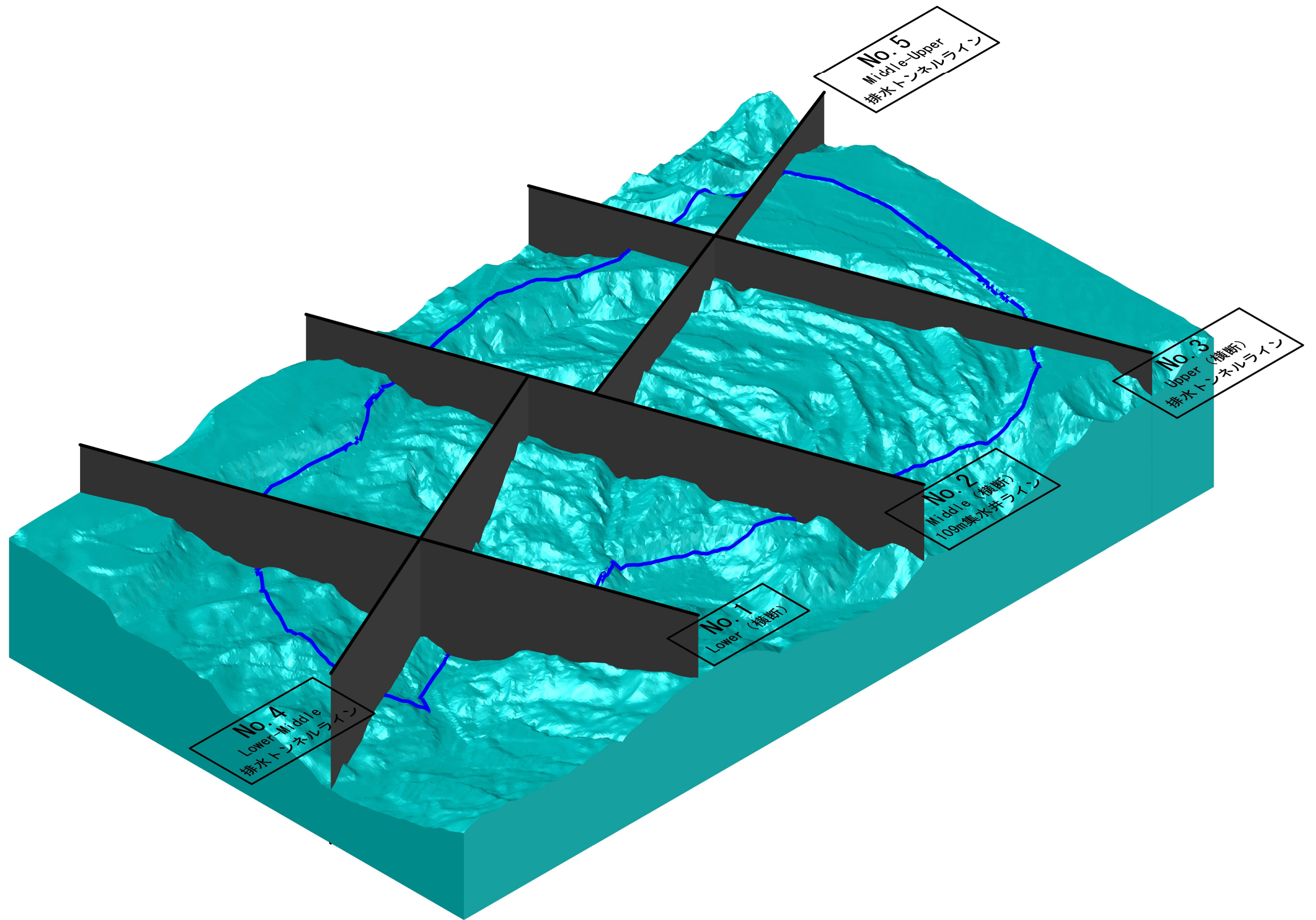
平面直角座標10系(-150700, -54600)
3次元安定解析座標(0, 0)



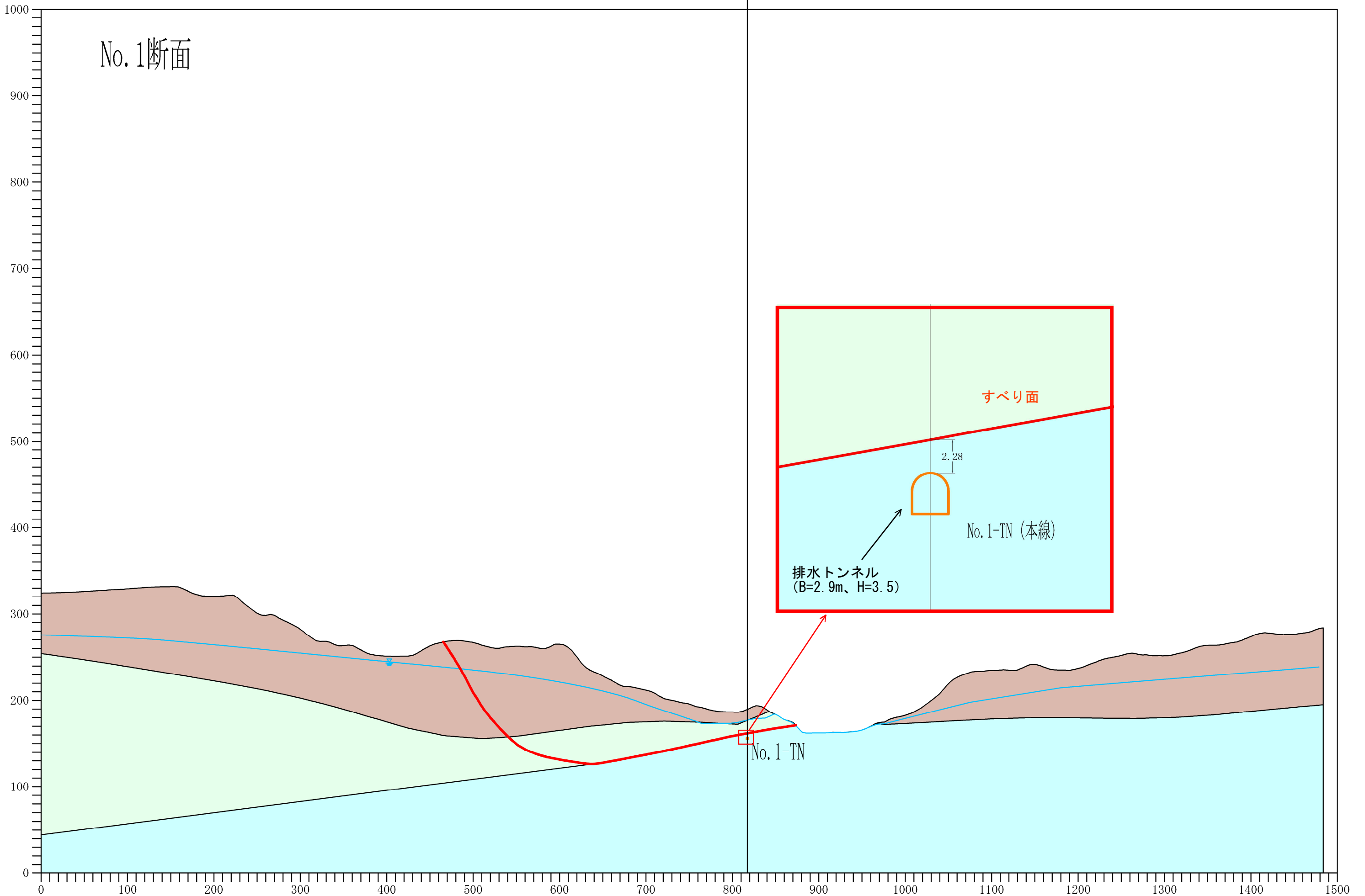
参考2 地下水排除工配置図



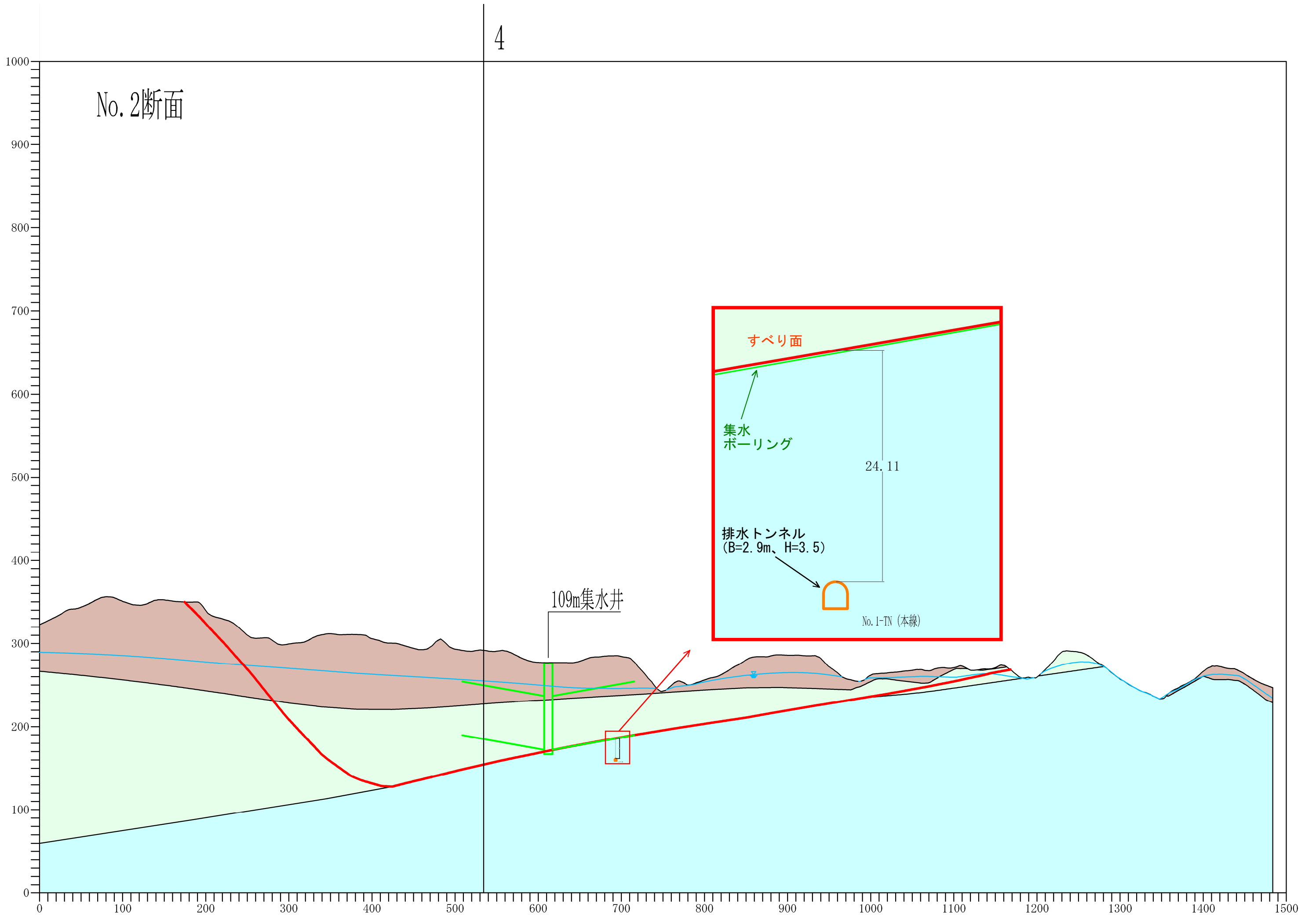
資料P.5 図2.3 3dモデルの地表面形状と5断面 (1)



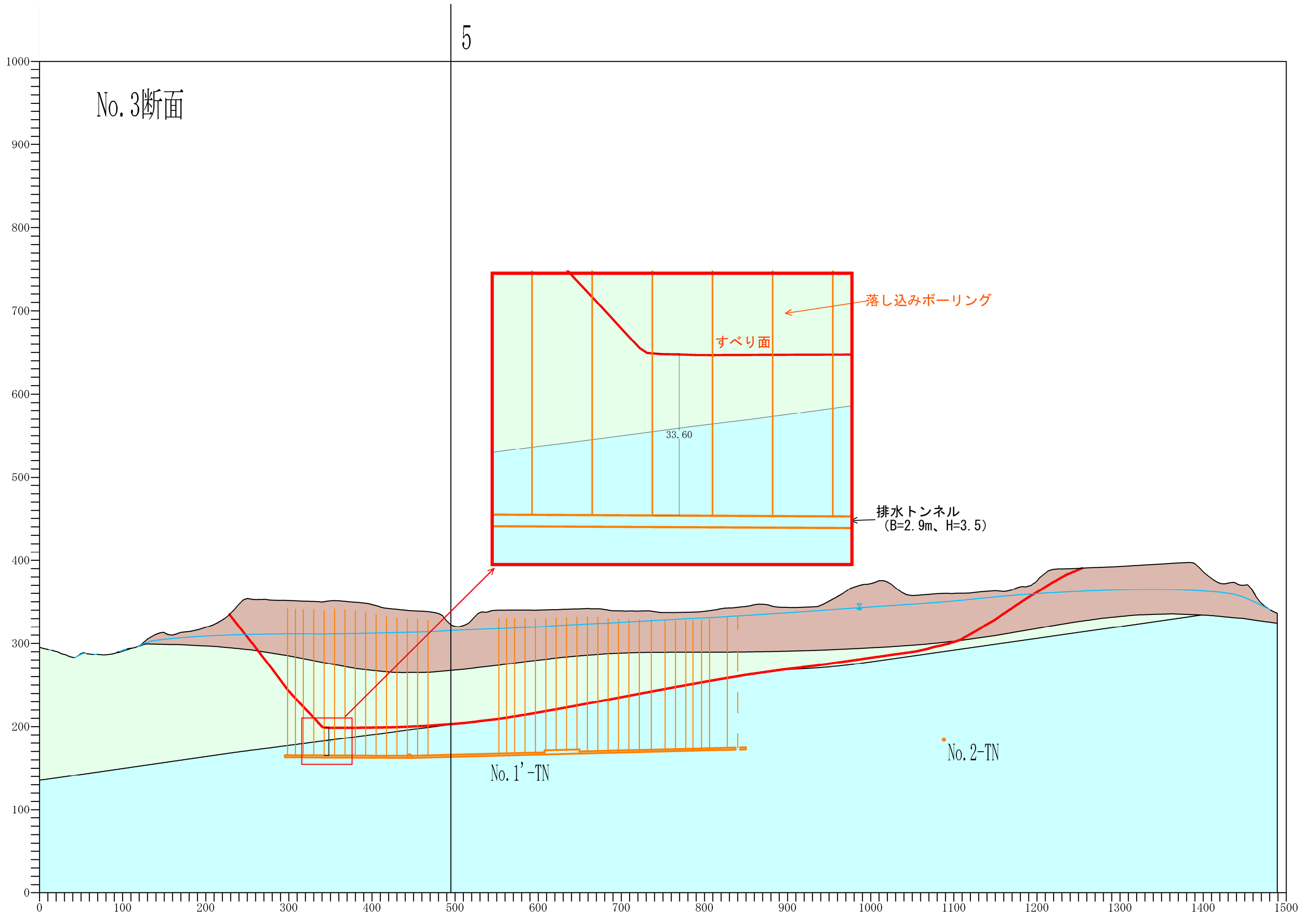
資料P.5 図2.4 3dモデルの地表面形状と5断面 (2)



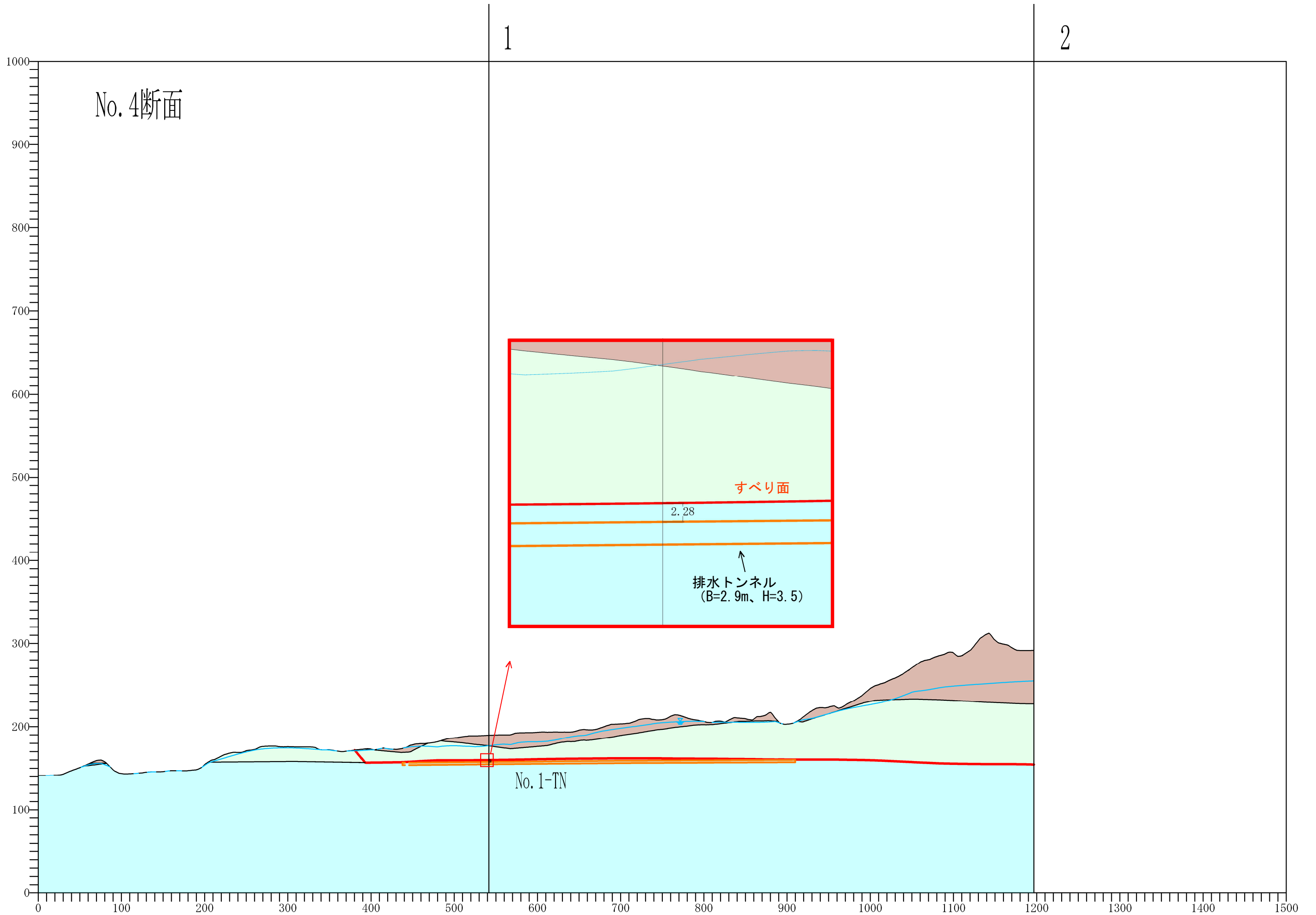
資料P.5 図2.5 No. 1断面 (Lower横断面) の地質区分-すべり面-排水トンネル



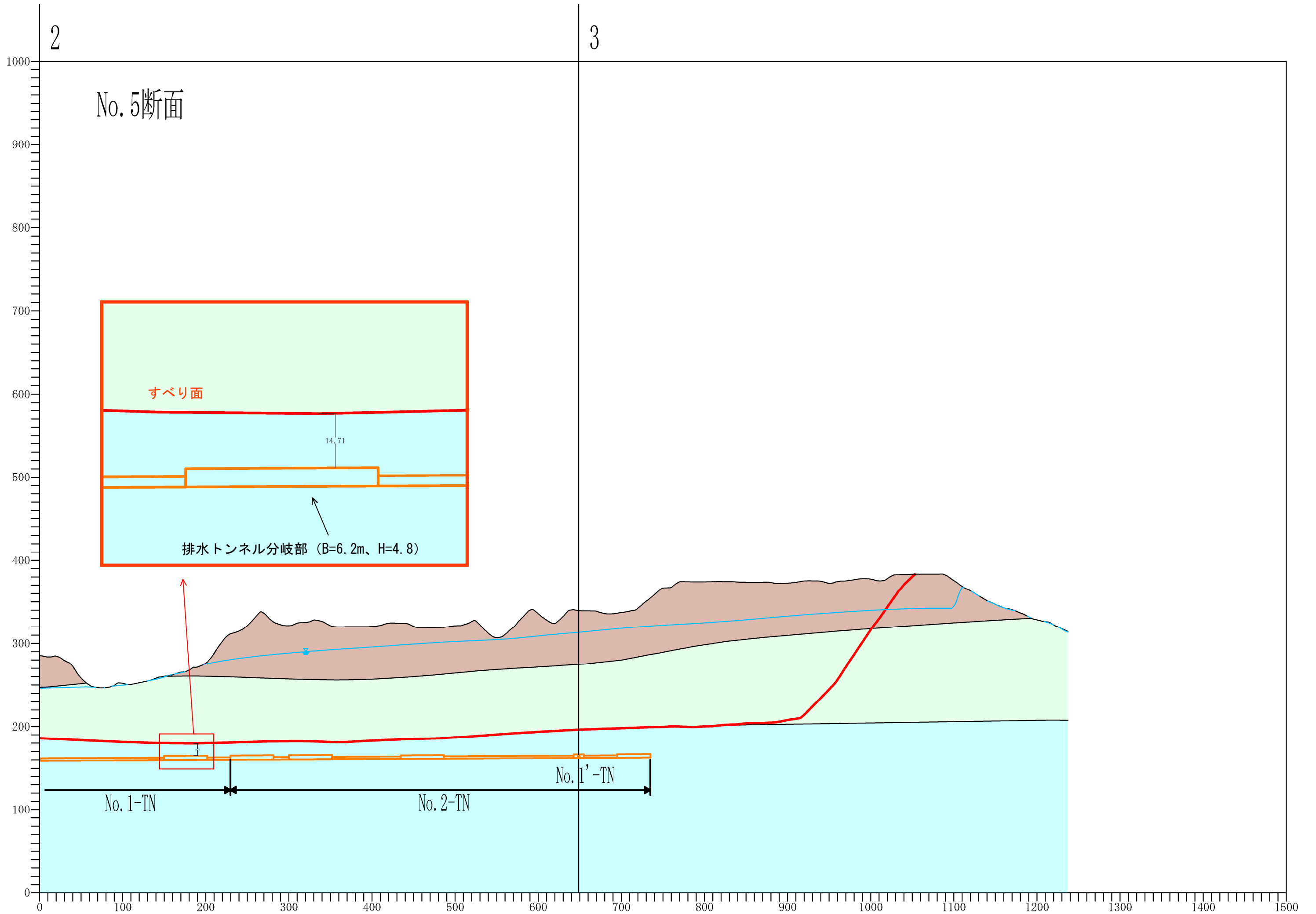
資料P.5 図2.6 No.2断面 (Middle横断面) の地質区分-すべり面-排水トンネル+109m集水井



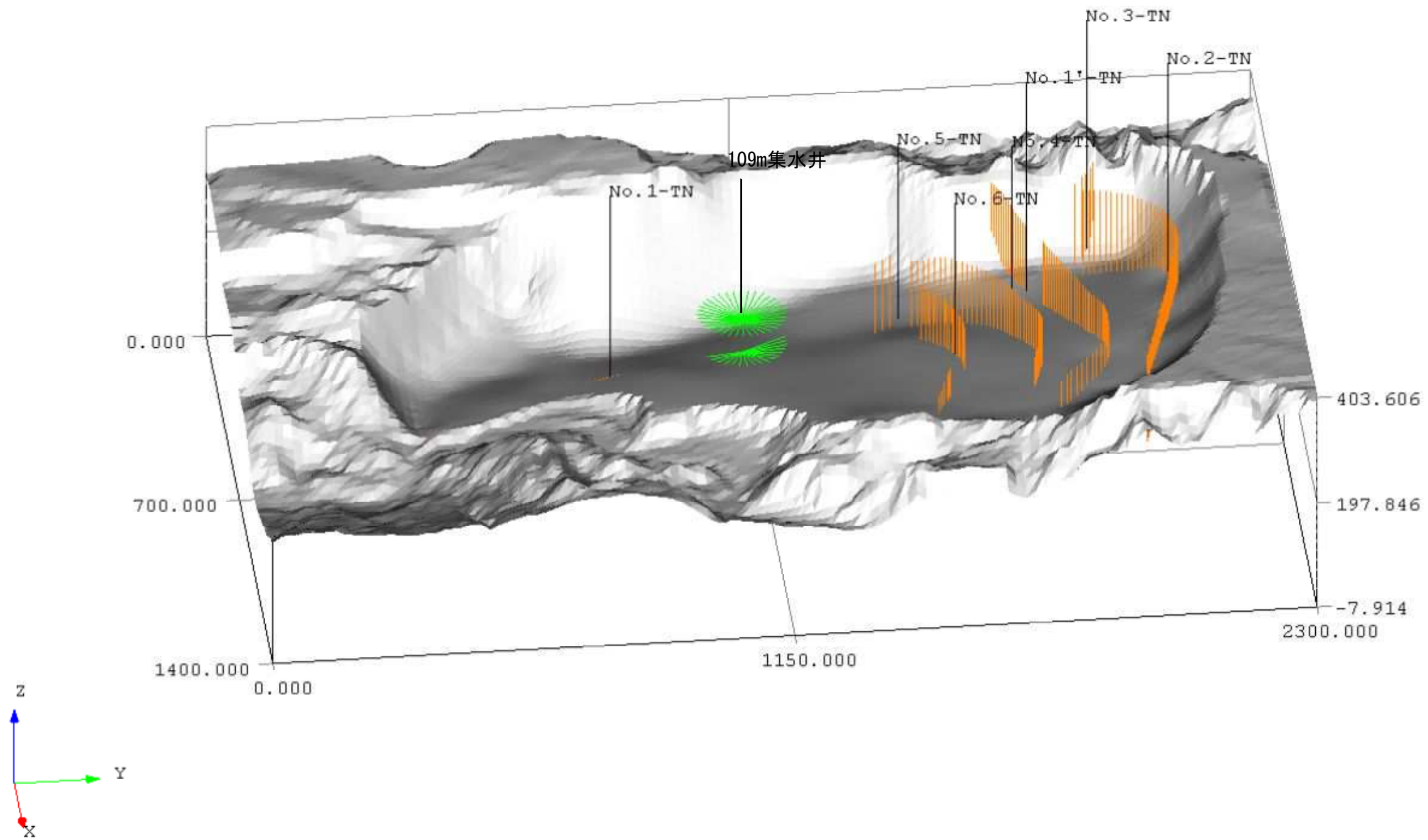
資料P.6 図2.7 No.3断面 (Upper横断面) の地質区分-すべり面-排水トンネル+落とし込みボーリング



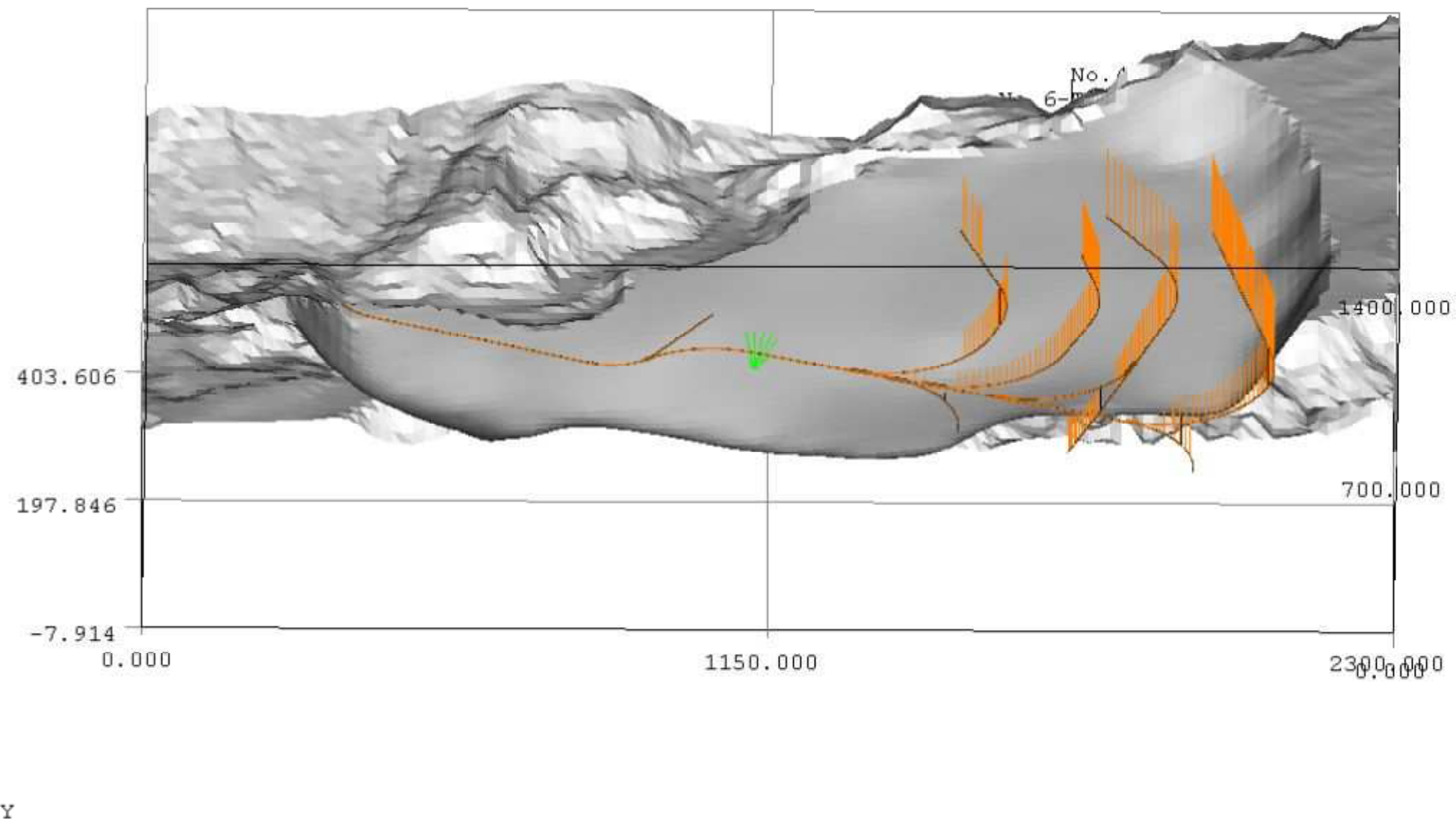
資料P. 6 図2.8 No. 4断面 (Lower-Middle) の地質区分-すべり面-排水トンネルライン



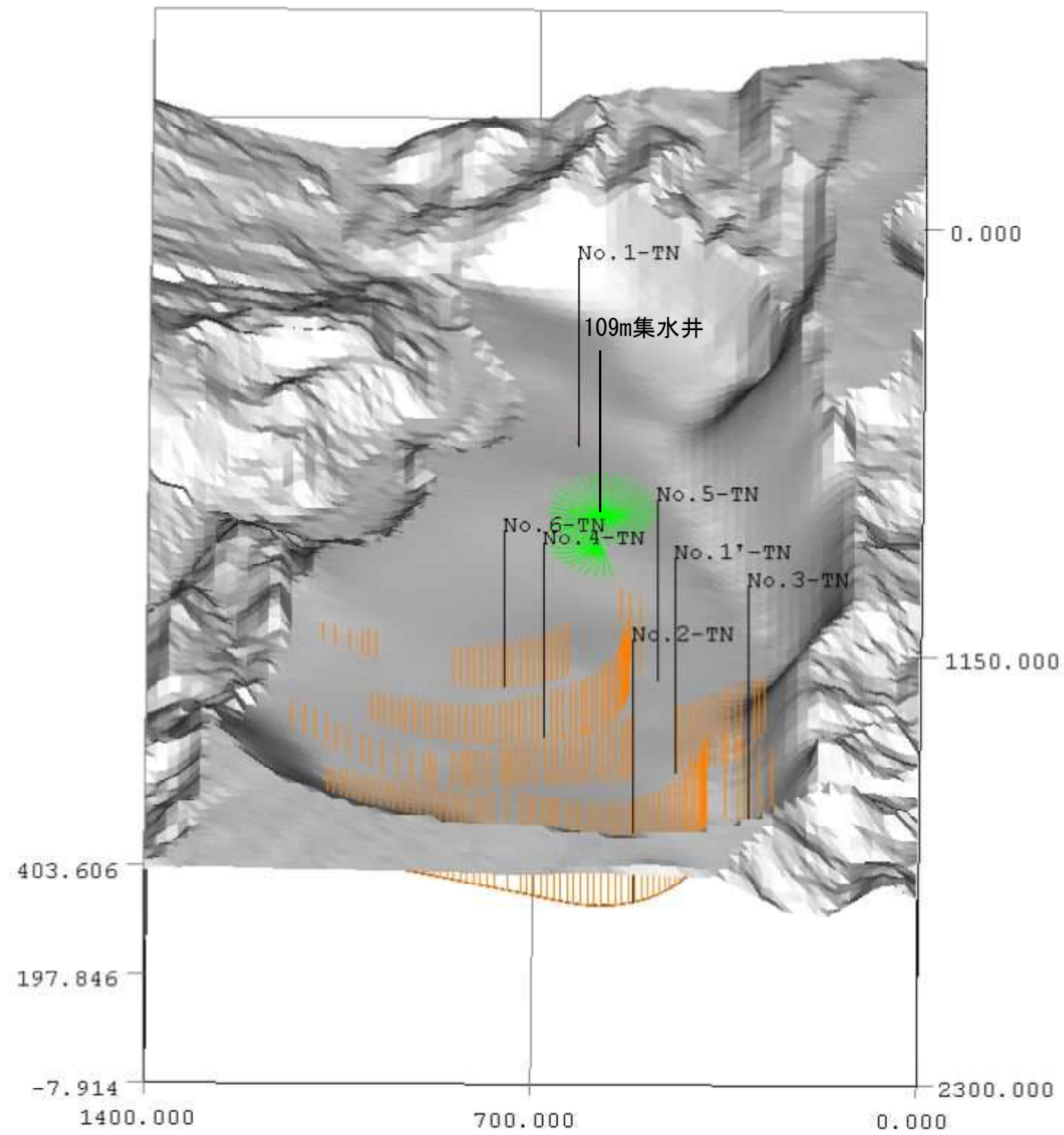
資料P. 6 図2. 9 No. 5断面 (Middle-Upper) の地質区分-すべり面-排水トンネルライン



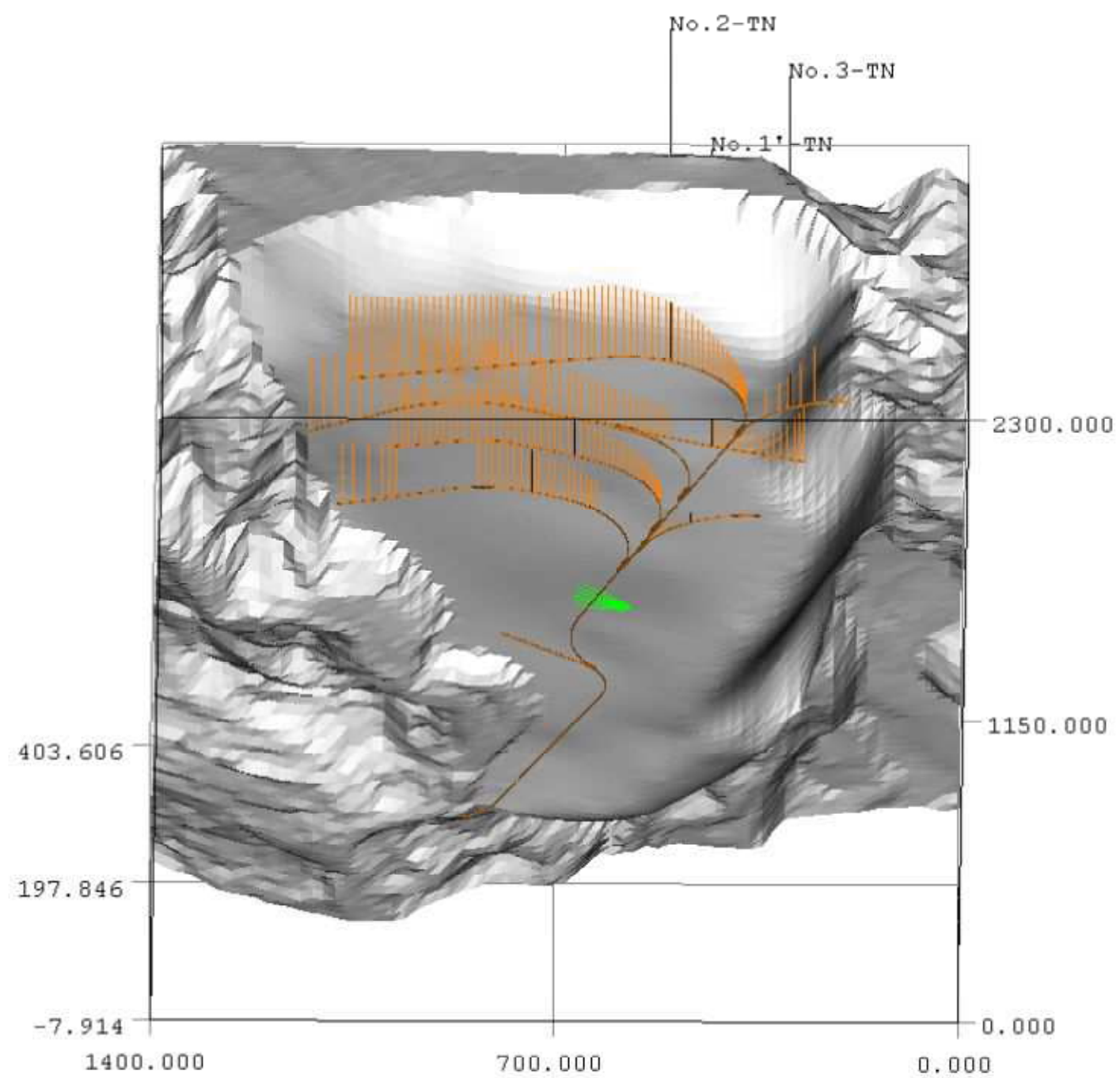
資料P.7 図2.10 すべり面と排水施設（視点位置：西側上空）



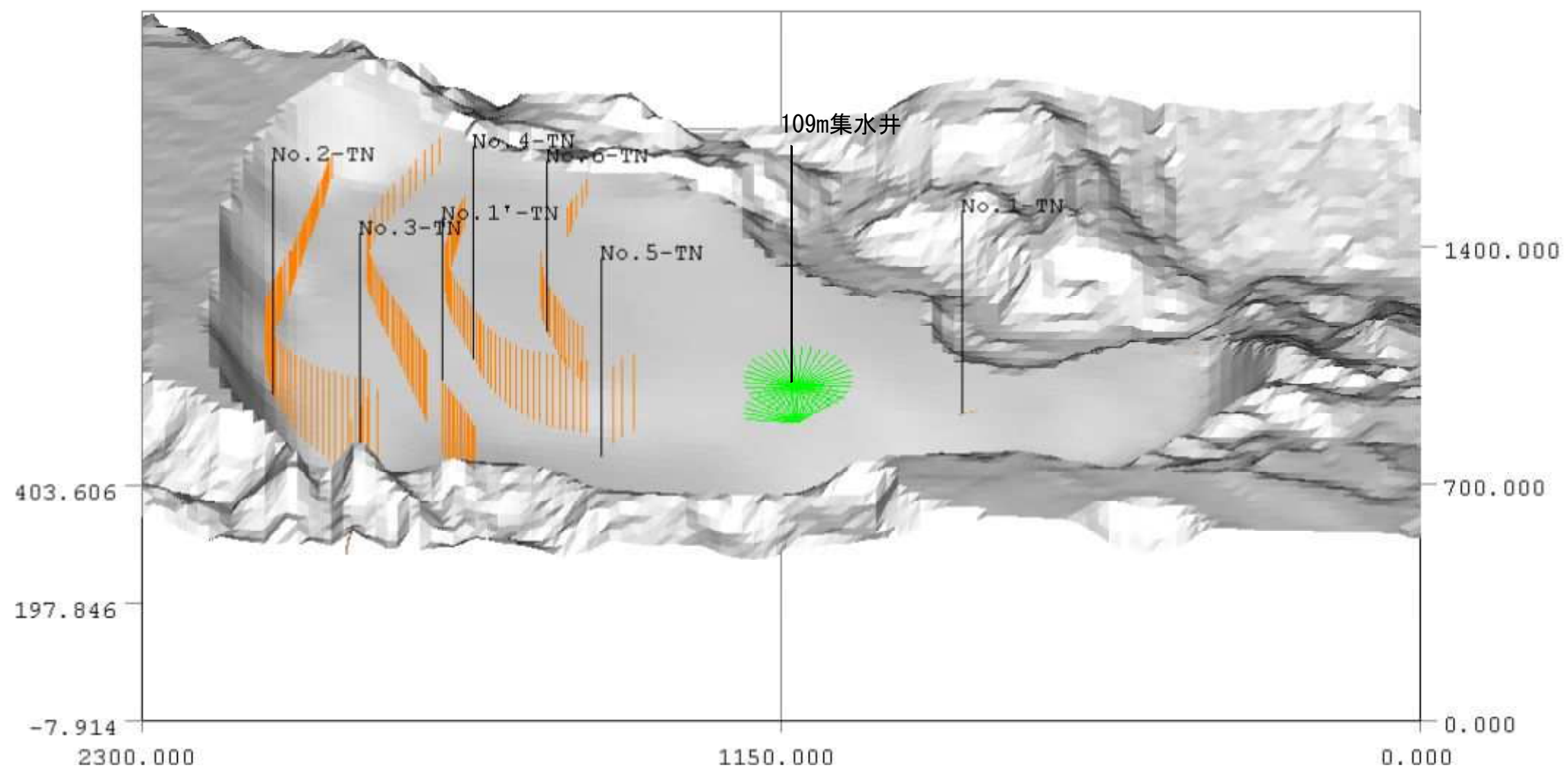
資料P.7 図2.11 すべり面と排水施設（視点位置：西側下方_地中）



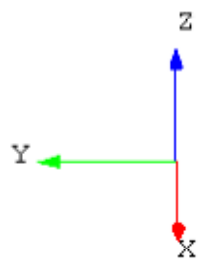
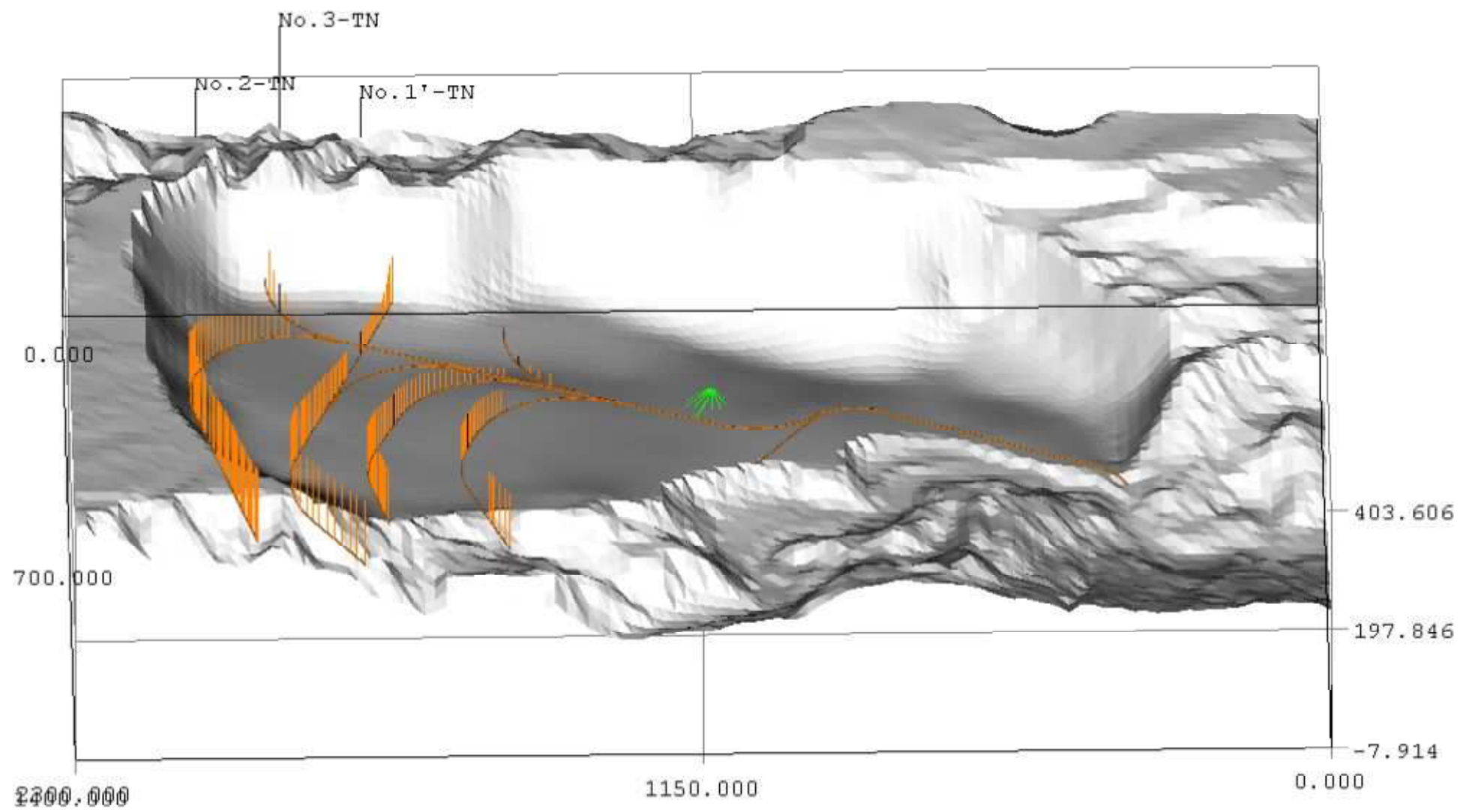
資料P.7 図2.12 すべり面と排水施設（視点位置：南側上空）



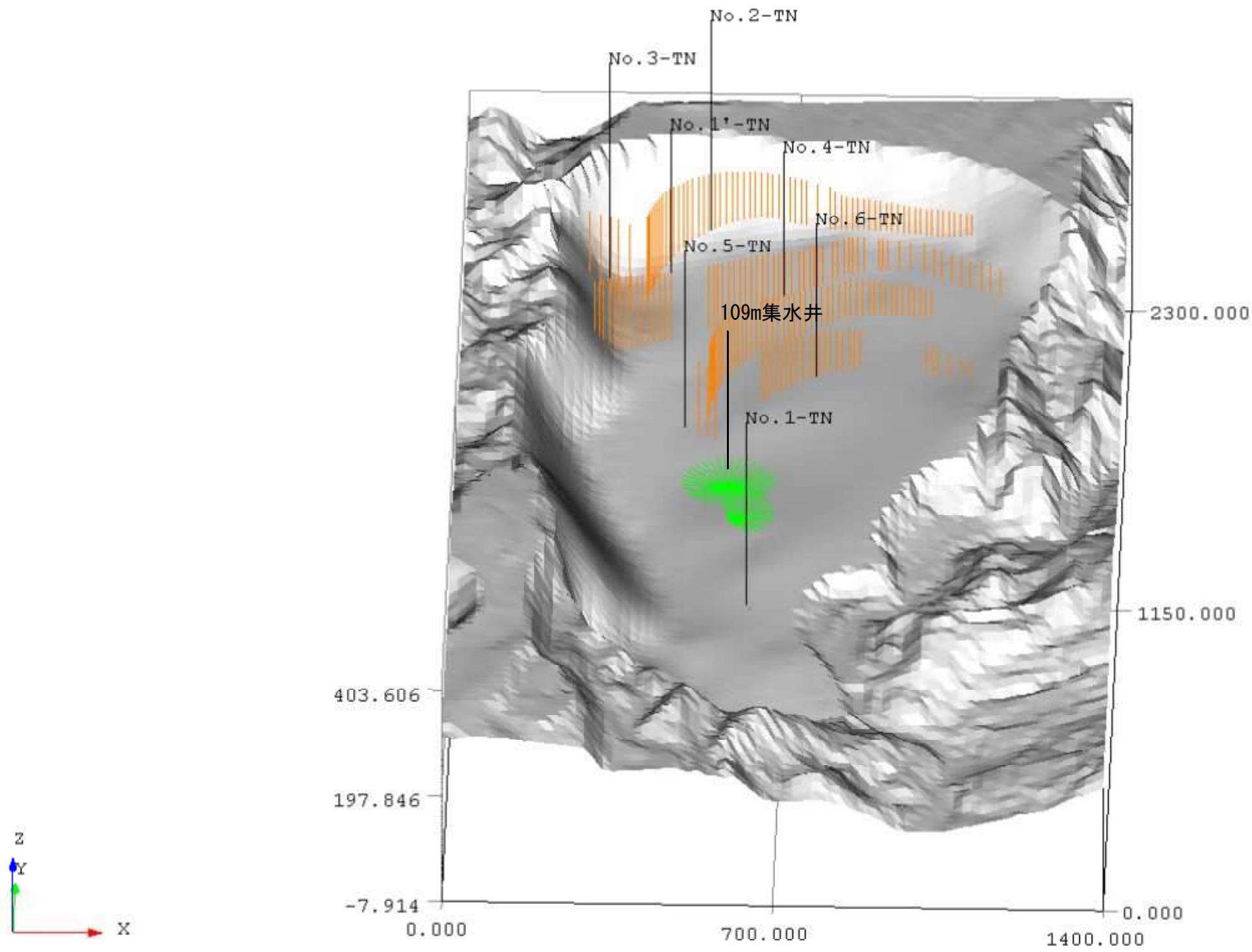
資料P.7 図2.13 すべり面と排水施設（視点位置：南側下方_地中）



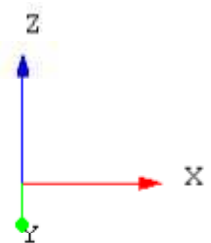
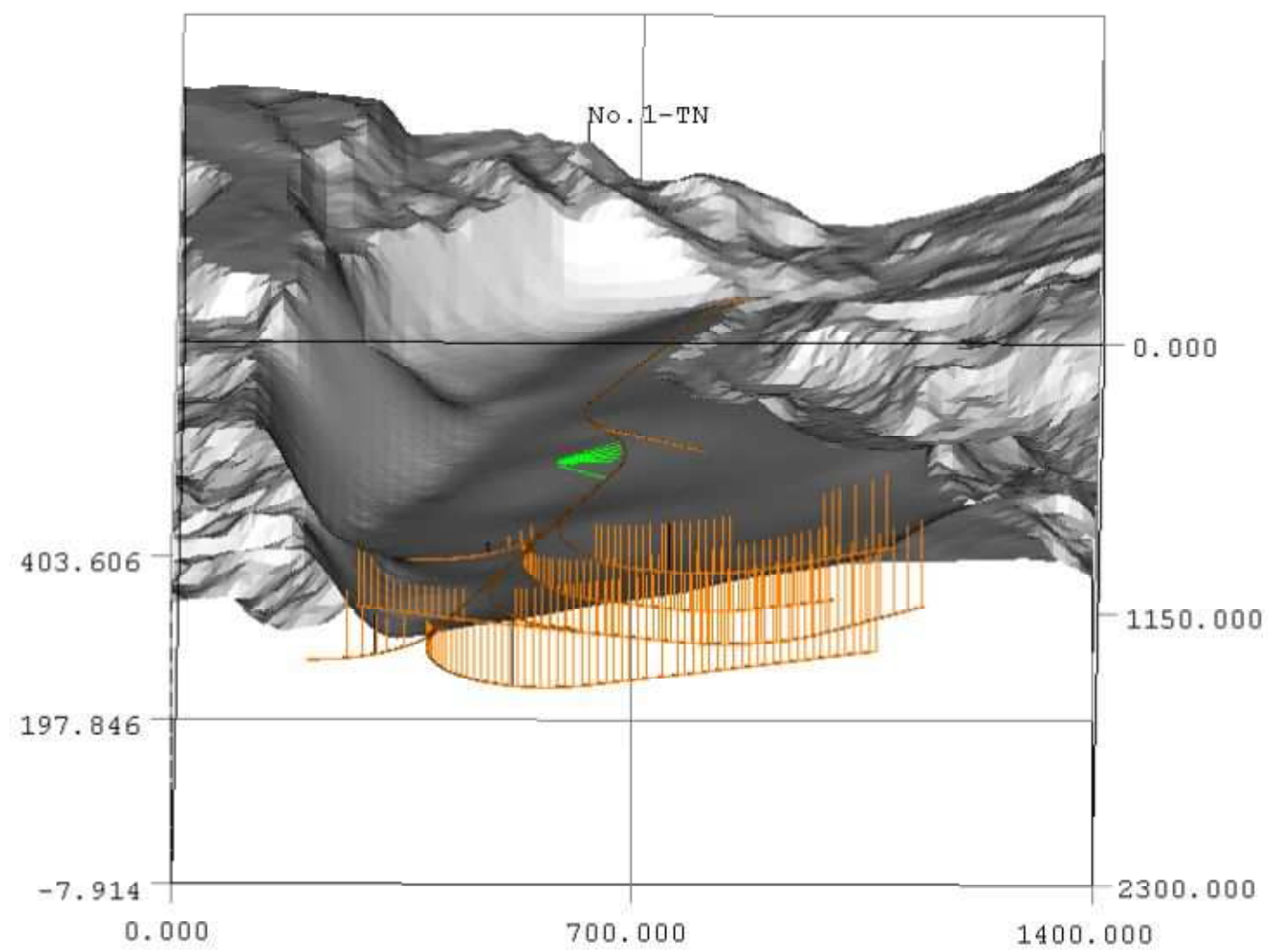
資料P.8 図2.14 すべり面と排水施設（視点位置：東側上空）



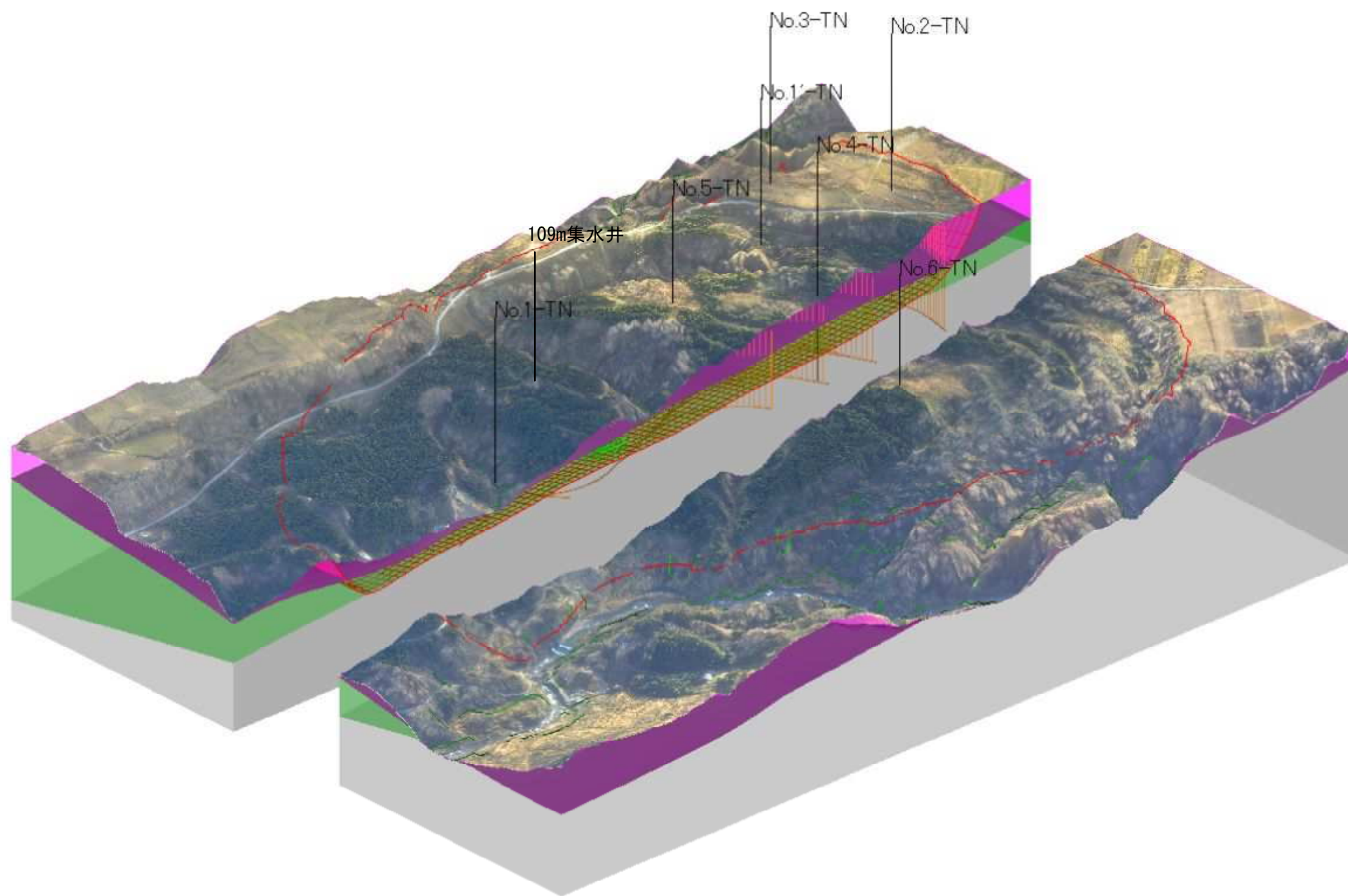
資料P.8 図2.15 すべり面と排水施設（視点位置：東側下方_地中）



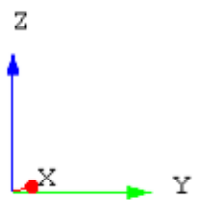
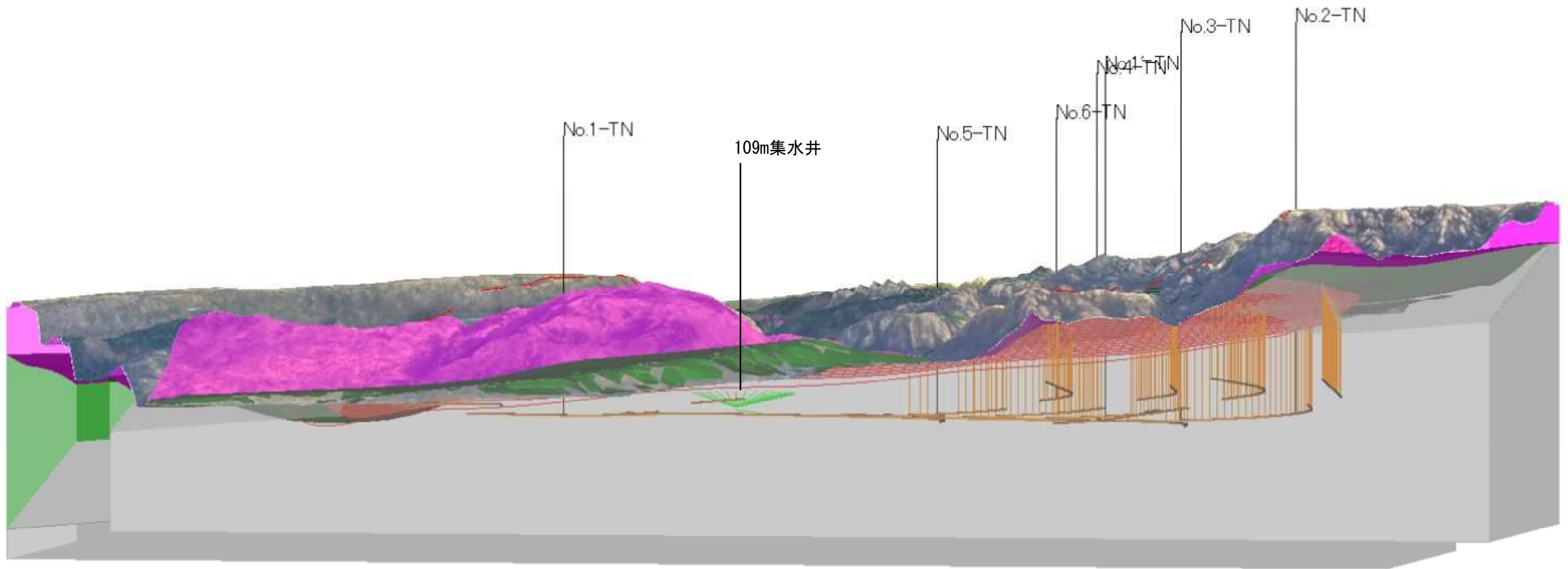
資料P.8 図2.16 すべり面と排水施設（視点位置：北側上空）



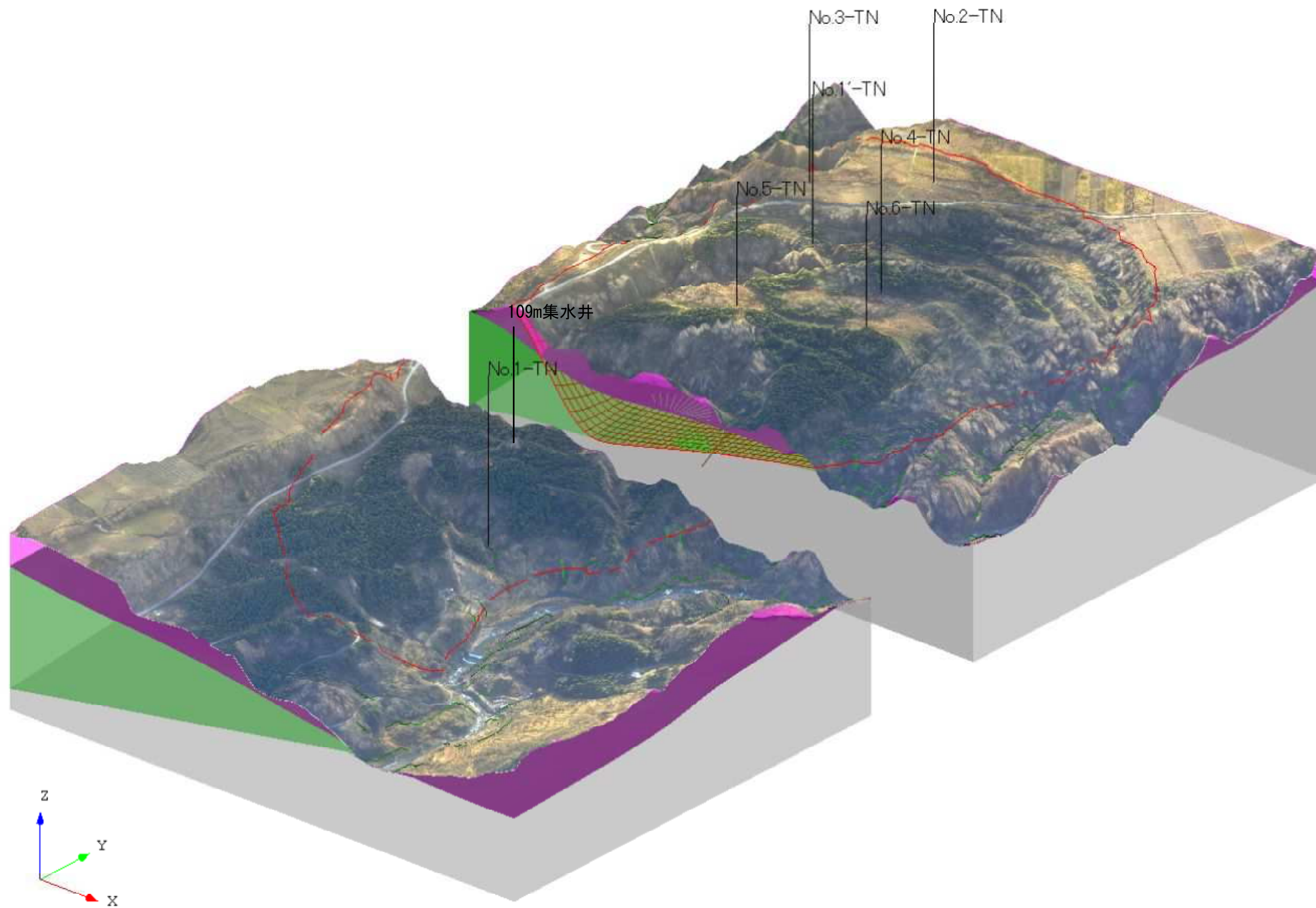
資料P.8 図2.17 すべり面と排水施設（視点位置：北側下方_地中）



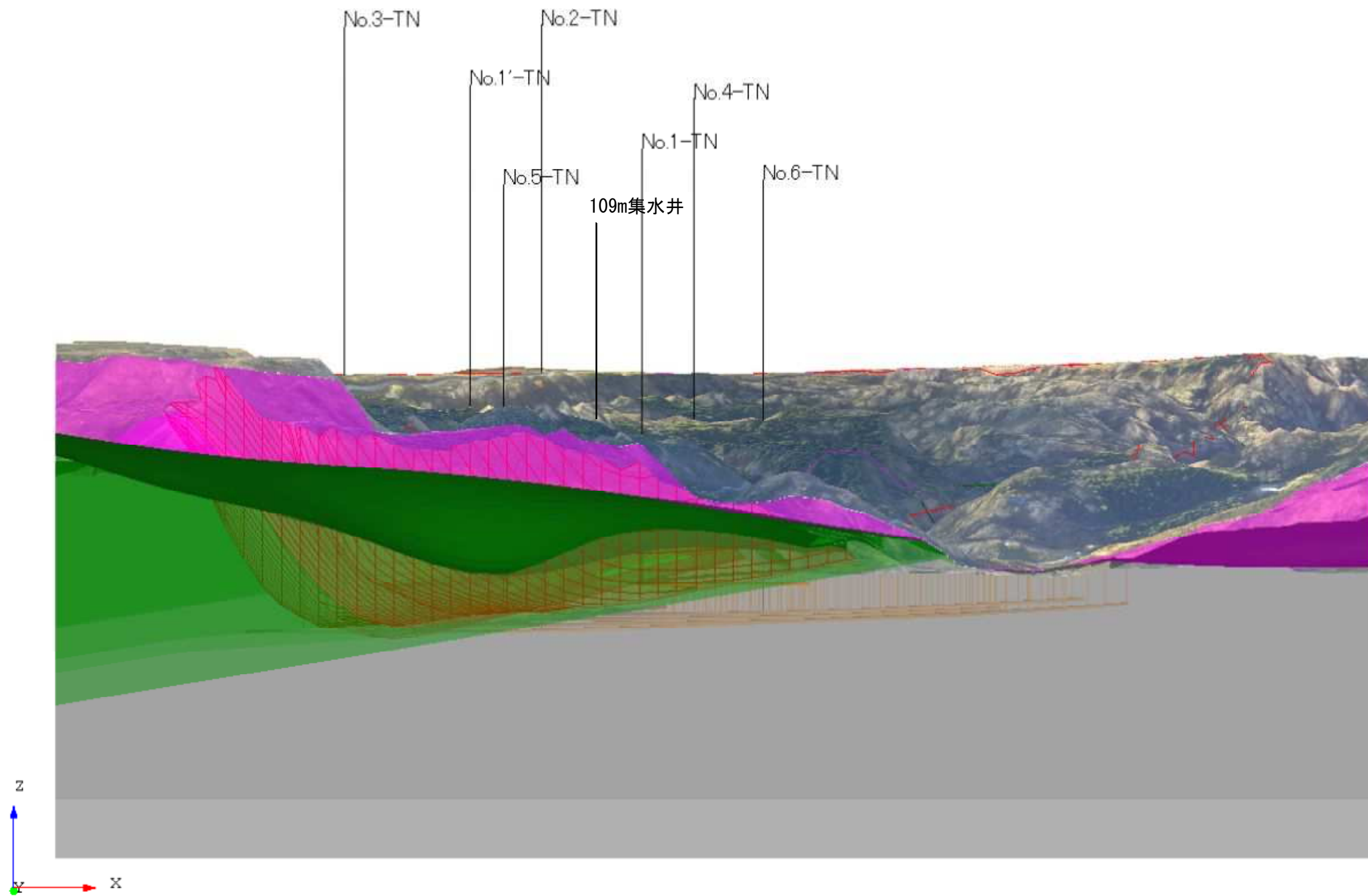
資料P.9 図2.18 南北2分割（視点位置：北西上空）



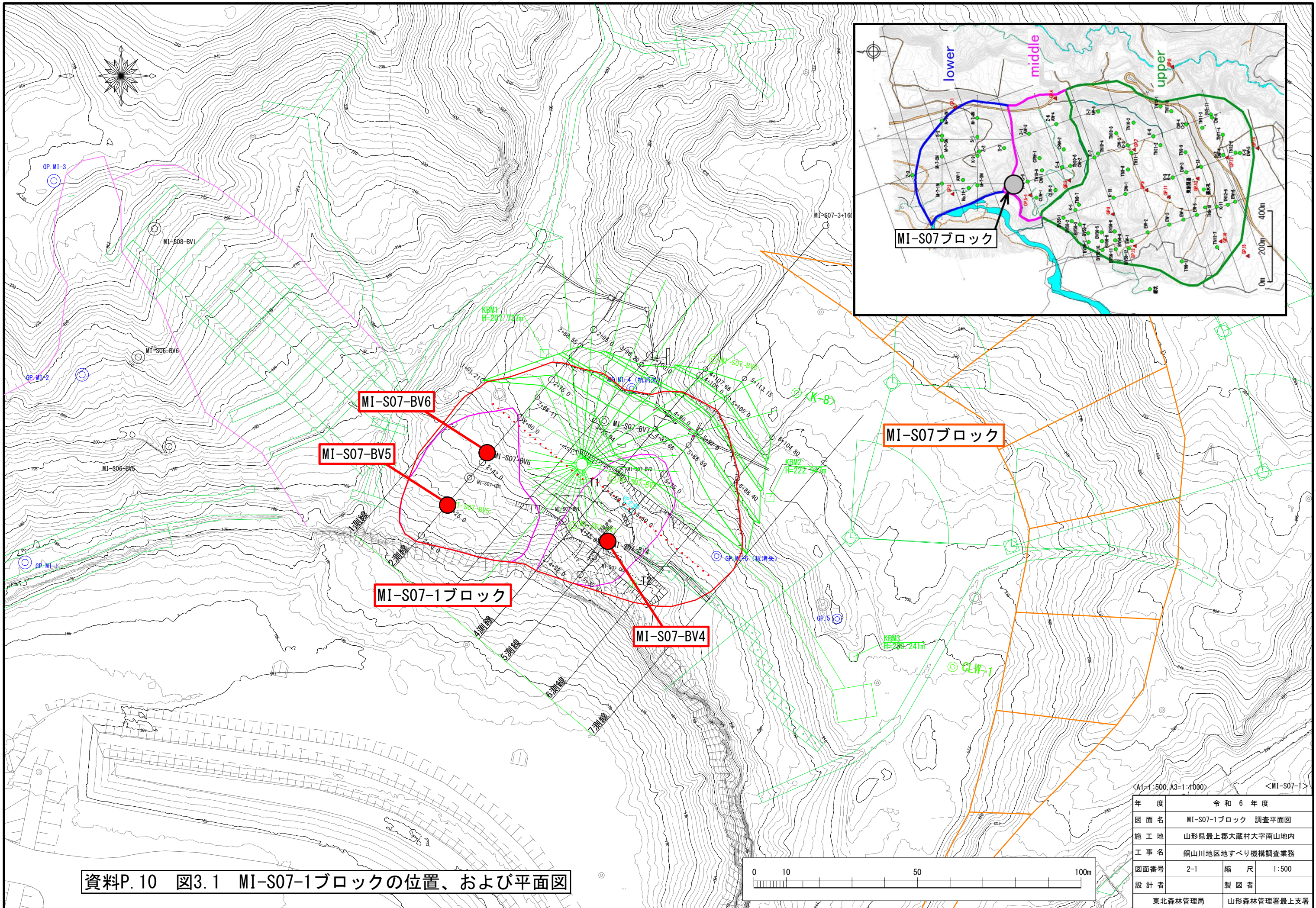
資料P.9 図2.19 南北2分割（視点位置：西側地中）



資料P.9 図2.20 東西2分割（視点位置：北西上空）



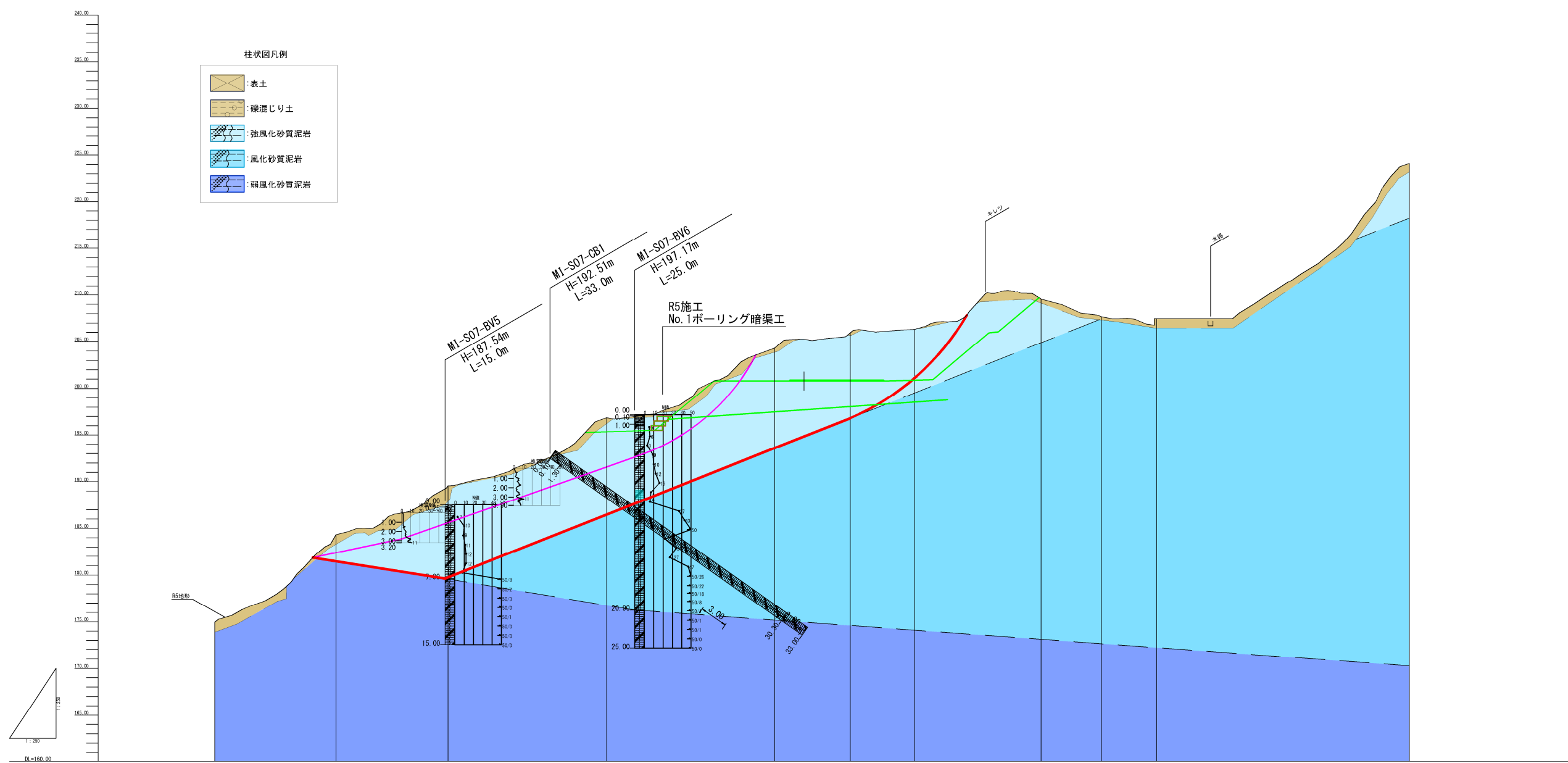
資料P.9 図2.21 東西2分割（視点位置：北側地中）



資料P.10 図3.1 MI-S07-1ブロックの位置、および平面図

<A1=1:500, A3=1:1000> <MI-S07-1>

年度	令和6年度	
図面名	MI-S07-1ブロック 調査平面図	
施工地	山形県最上郡大蔵村大字南山地内	
工事名	銅山川地区地すべり機構調査業務	
図面番号	2-1	縮尺 1:500
設計者	製図者	
東北森林管理局		山形森林管理署最上支署



計画高											
地盤高	171.96	184.37	189.51	196.87	204.29	205.96	206.32	200.56	207.62	224.10	
垂直距離	0.00	9.36	5.15	7.36	7.72	1.49	0.17	3.13	-1.12	49.4	
追加距離	0.00	13.00	25.00	42.00	60.00	66.11	75.00	88.55	95.00	128.00	
単距離	0.00	13.00	12.00	17.00	18.00	8.11	6.89	13.55	6.45	128.00	
測点	2+0.0	2+13.0	2+25.0	2+42.0	2+60.0	2+68.11	2+75.0	2+88.55	2+95.0	2+128.0	

<A1=1:250, A3=1:500> <MI-S07-1>

年度	令和7年度		
図面名	MI-S07-1ブロック縦断面図(2測線)		
施工地	山形県最上郡大蔵村大字南山		
工事名	銅山川地区地すべり機構調査業務		
図面番号	2-2	縮尺	1:250
設計者	製図者		
	東北森林管理局	山形森林管理署最上支署	

資料P.10 図3.2 MI-S07-1ブロック 2測線断面図