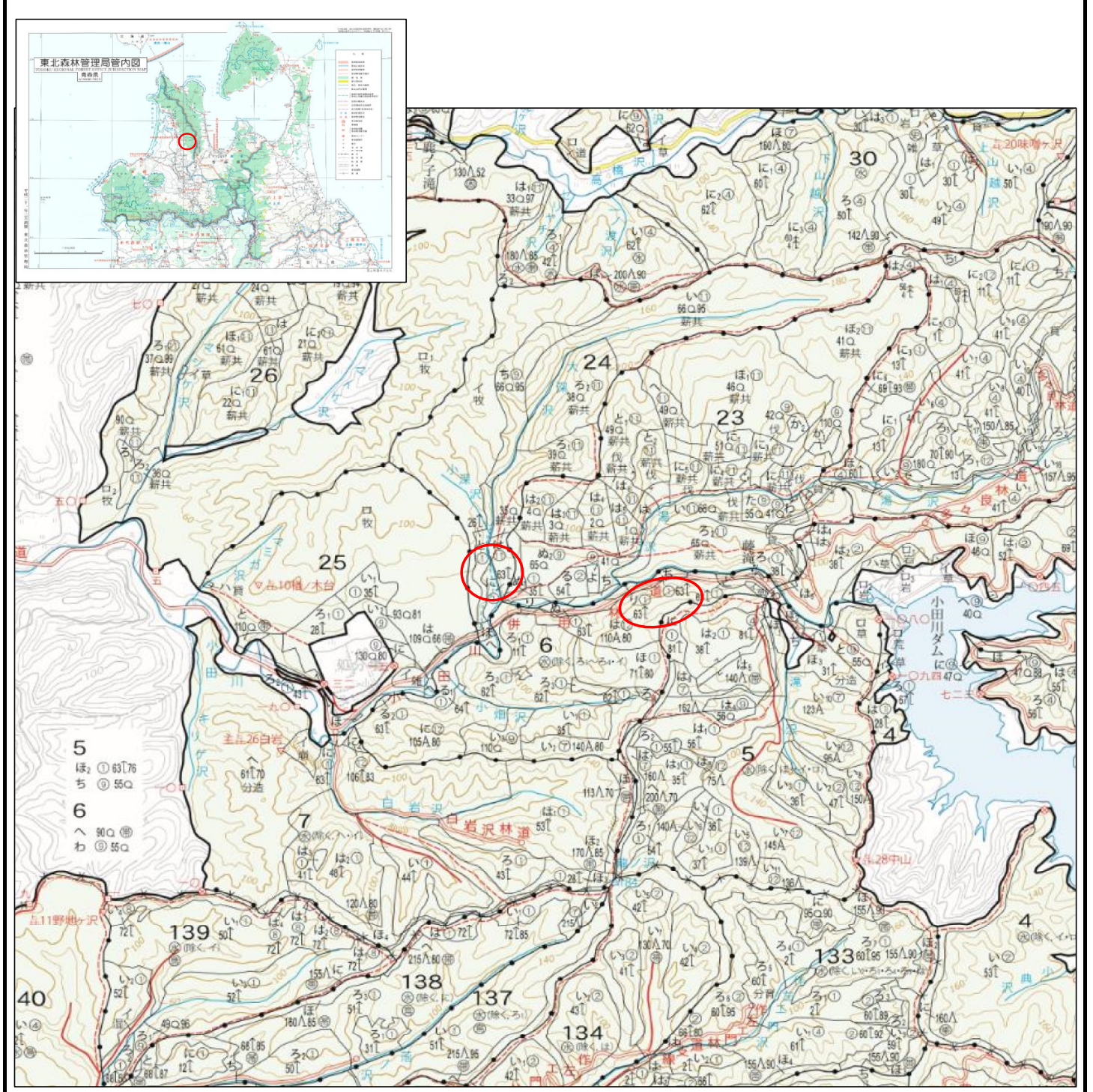


地区概要表

事業名	復旧治山 (国有林)	事業計画期間	令和7年度～令和11年度(5年間)	事業実施地区名 (都道府県名)	おだわがかりゅう 小田川下流 (青森県)
事業目的	本地区は、青森県五所川原市の北部に位置し、山地災害危険地区やなだれ危険地区に指定されている箇所、対策工が実施されているものの、施設の老朽化が著しい状況である。また、過去になだれが発生し直下の林道が通行止めとなり、上流側に位置するダム管理者が一時孤立した経緯がある。下流側の溪流においては、溪岸及び溪床の侵食により不安定土砂が堆積している状況である。以上のことから、今後の豪雨や融雪等により災害が発生し、保全対象に被害を及ぼすおそれがあることから、施設の更新や新設を行い、保安林機能の維持・増進及び民生の安定を図ることを目的として事業を実施する。			事業実施主体	東北森林管理局 津軽森林管理署 金木支署

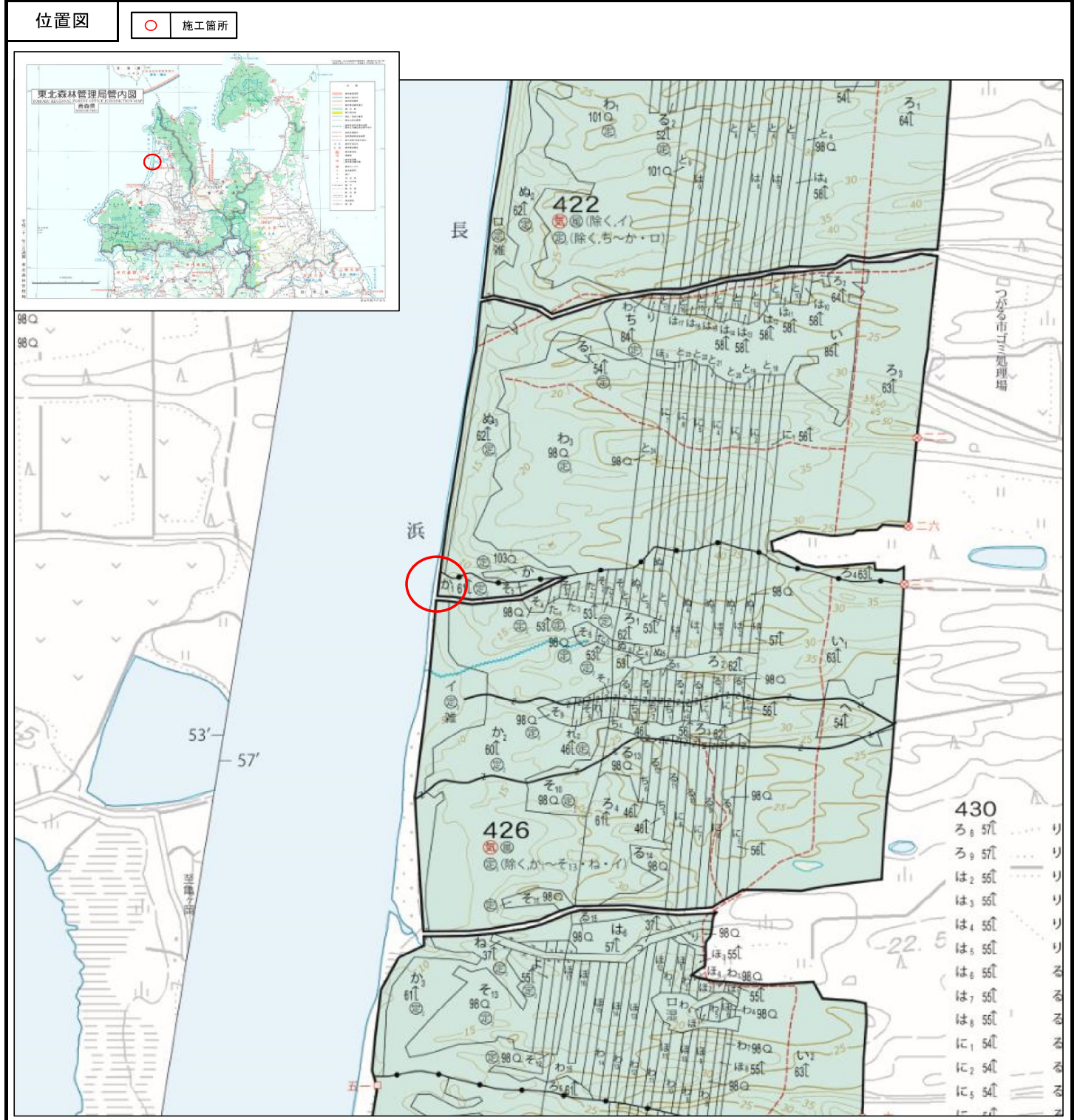
主な事業内容	雪崩予防工32基、溪間工1基
主な保全対象	林道
総事業費	397,518千円

位置図	○ 施工箇所
-----	--------



### 地区概要表

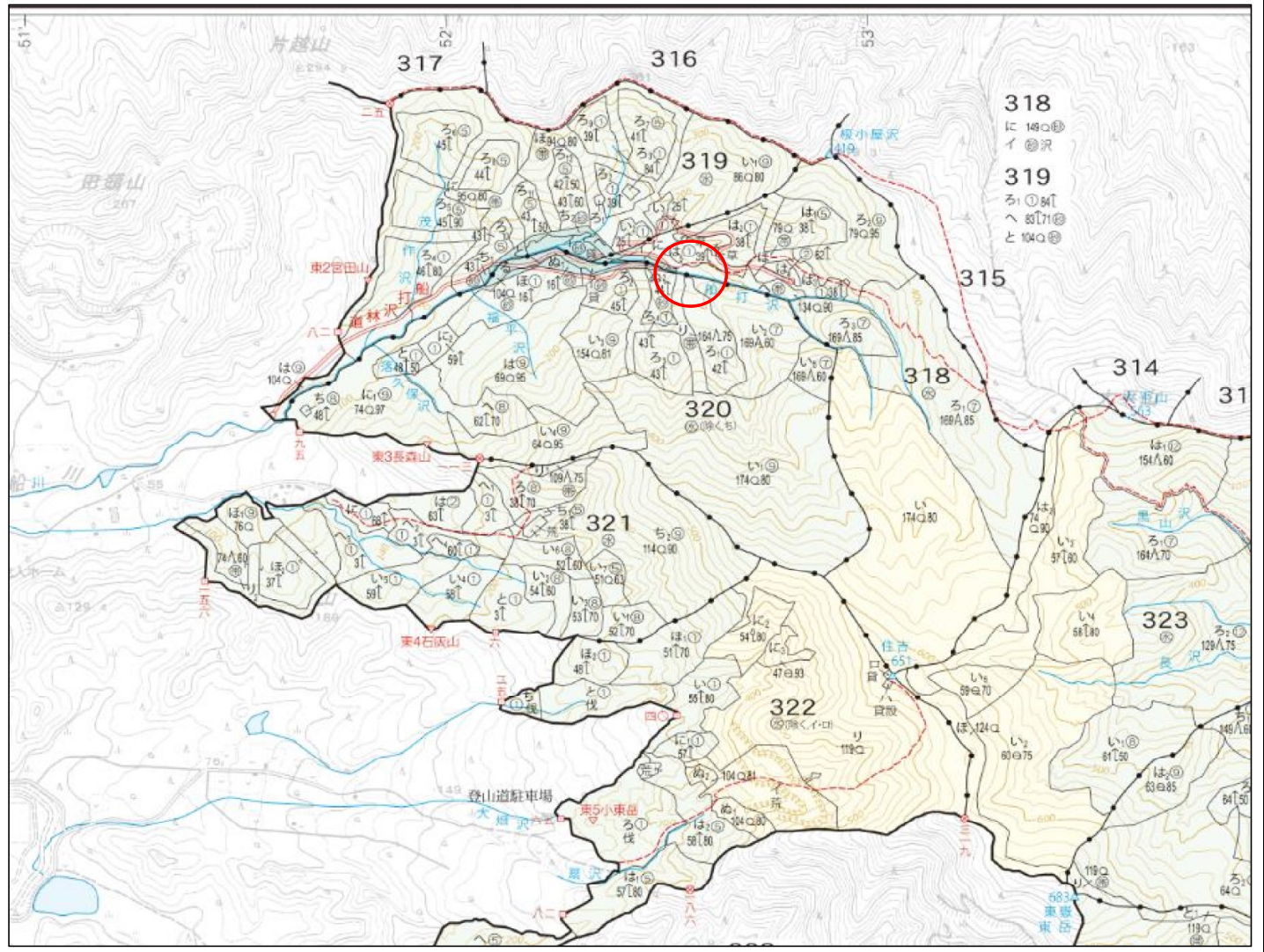
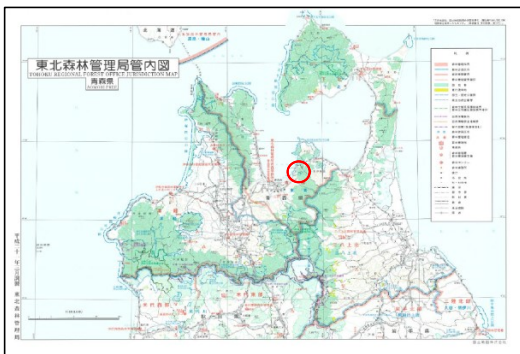
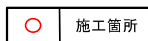
事業名	防災林造成 (国有林)	事業計画期間	令和7年度～令和17年度(10年間)	事業実施地区名 (都道府県名)	びょうぶさんみなみ 屏風山南 (青森県)
事業目的	本地区は、青森県つがる市北部の日本海沿岸に位置し、既設の緩傾斜堤が経年の波浪と強風により損傷している状況にある。このまま放置すれば海岸侵食が進行し、背後にある防風保安林が被災、亡失し、後背地の人家や農地等の保全対象に多大な被害を及ぼすおそれがあることから、根固工及び緩傾斜堤により保安林機能を維持・増進させ、民生の安定を図ることを目的として事業を実施する。			事業実施主体	東北森林管理局 津軽森林管理署 金木支署
主な事業内容	根固工302m、緩傾斜堤66m				
主な保全対象	人家、農地				
総事業費	750,000千円				



### 地区概要表

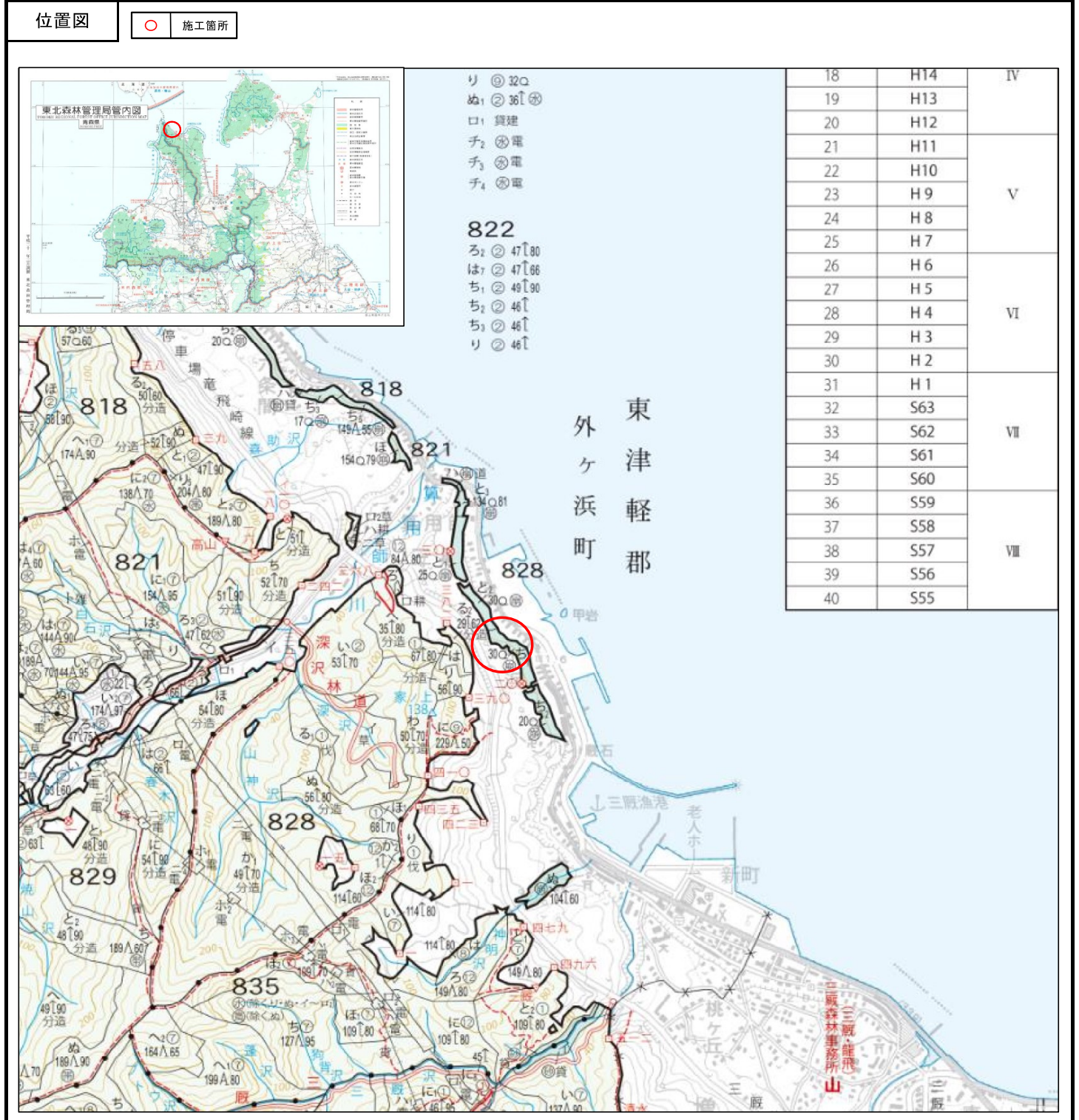
事業名	復旧治山 (国有林)	事業計画期間	令和7年度～令和8年度(2年間)	事業実施地区名 (都道府県名)	ふなうちさわ 船打沢 (青森県)
事業目的	本地区は、青森県青森市の東部に位置し、山地災害危険地区に指定されている。過去に発生した大雨等により溪岸侵食等が発生し、今後の降雨等によっては、溪岸侵食等が進行し、溪床に堆積している不安定土砂とともに下流域に流出し、保全対象に被害を与えるおそれがある。このことから、溪間工により保安林機能を維持・増進させ、民生の安定を図ることを目的として事業を実施する。			事業実施主体	東北森林管理局 青森森林管理署
主な事業内容	溪間工1基				
主な保全対象	林道				
総事業費	44,301千円				

位置図



地区概要表

事業名	復旧治山 (国有林)	事業計画期間	令和7年度～令和8年度(2年間)	事業実施地区名 (都道府県名)	なはま 中浜 (青森県)
事業目的	本地区は、青森県東津軽郡外ヶ浜町の北西部に位置し、山地災害危険地区に指定されている。過去に発生した大雨に起因する山腹崩壊により、斜面下部の保全対象に土砂が流出した。今後の降雨等によっては、山腹崩壊が拡大し、崩土等が斜面下部に再流出し、保全対象に被害を与えるおそれがあることから、山腹工により保安林機能を維持・増進させ、民生の安定を図ることを目的として事業を実施する。			事業実施主体	東北森林管理局 青森森林管理署
主な事業内容	山腹工0.02ha				
主な保全対象	人家、国道				
総事業費	23.695千円				

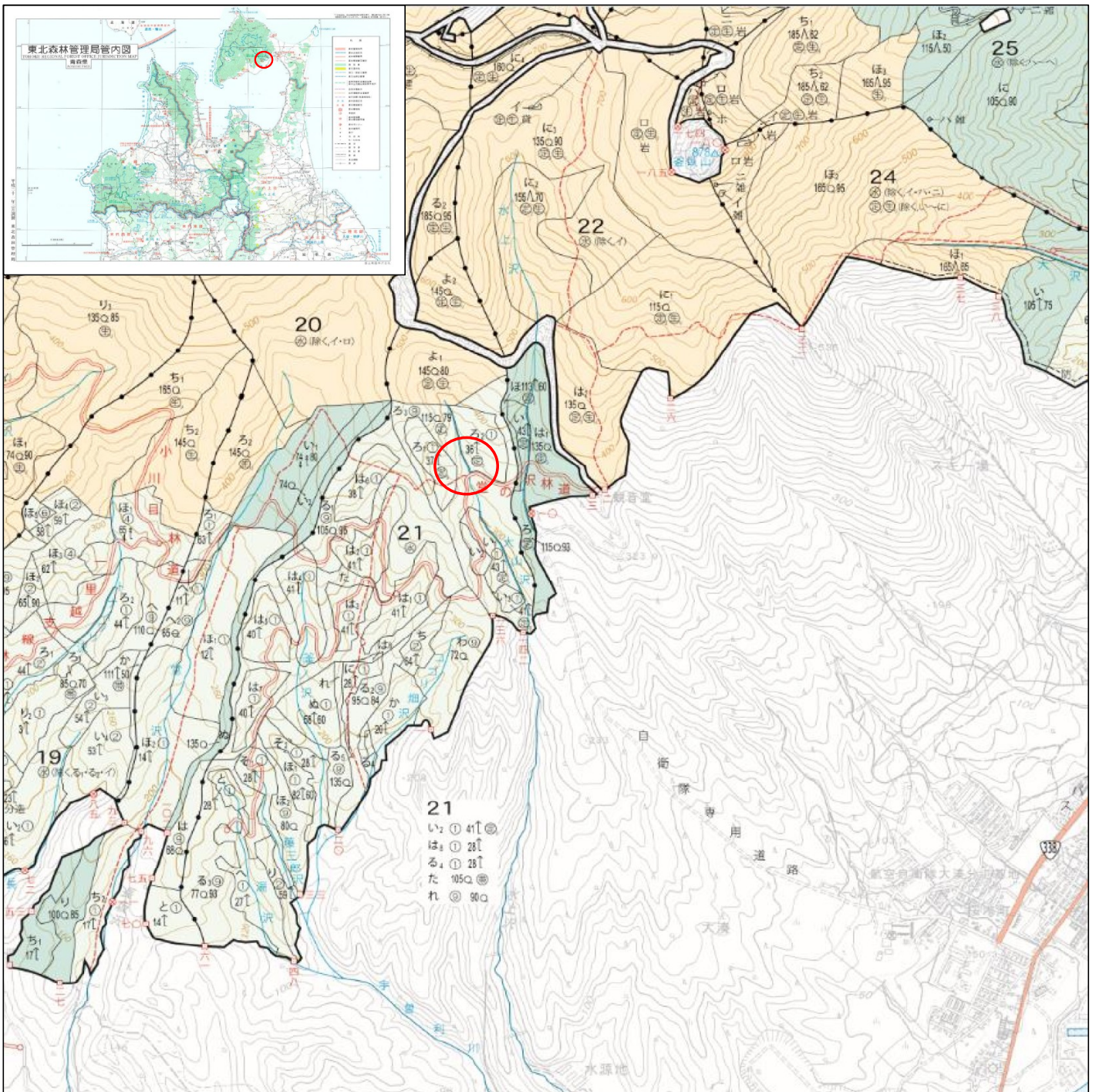


地区概要表

事業名	復旧治山 (国有林)	事業計画期間	令和7年度～令和8年度(2年間)	事業実施地区名 (都道府県名)	おおやまわ 大山沢 (青森県)
事業目的	本地区は、青森県むつ市の東部に位置し、山地災害危険地区に指定されている。過去に発生した大雨等により溪岸侵食等が発生し、今後の降雨等によっては、溪岸侵食等が進行し、溪床に堆積している不安定土砂とともに下流域に流出し、保全対象に被害を与えるおそれがある。このことから、溪間工により保安林機能を維持・増進させ、民生の安定を図ることを目的として事業を実施する。			事業実施主体	東北森林管理局 下北森林管理署

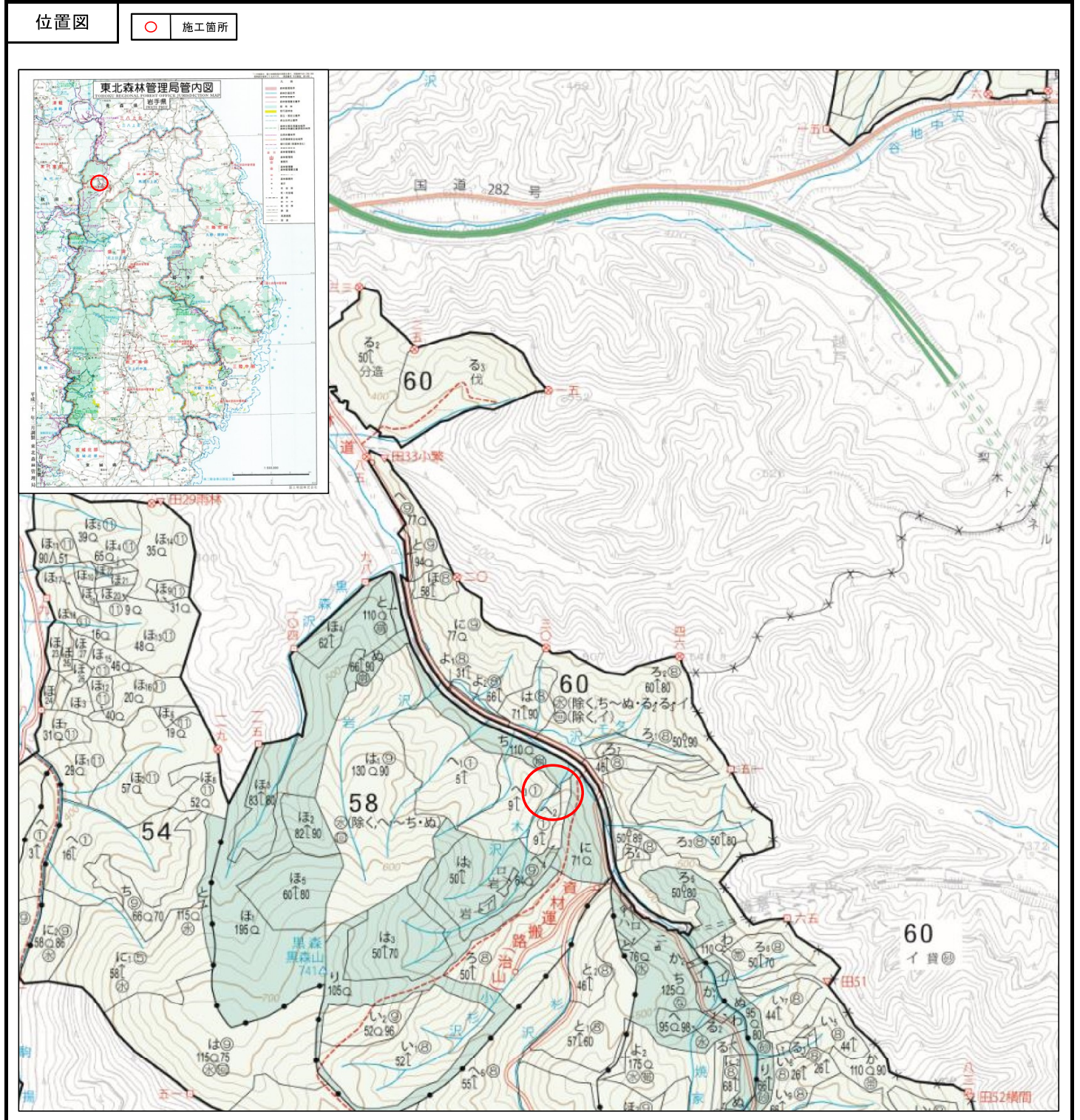
主な事業内容	溪間工1基
主な保全対象	林道
総事業費	44,305千円

位置図	○ 施工箇所
-----	--------



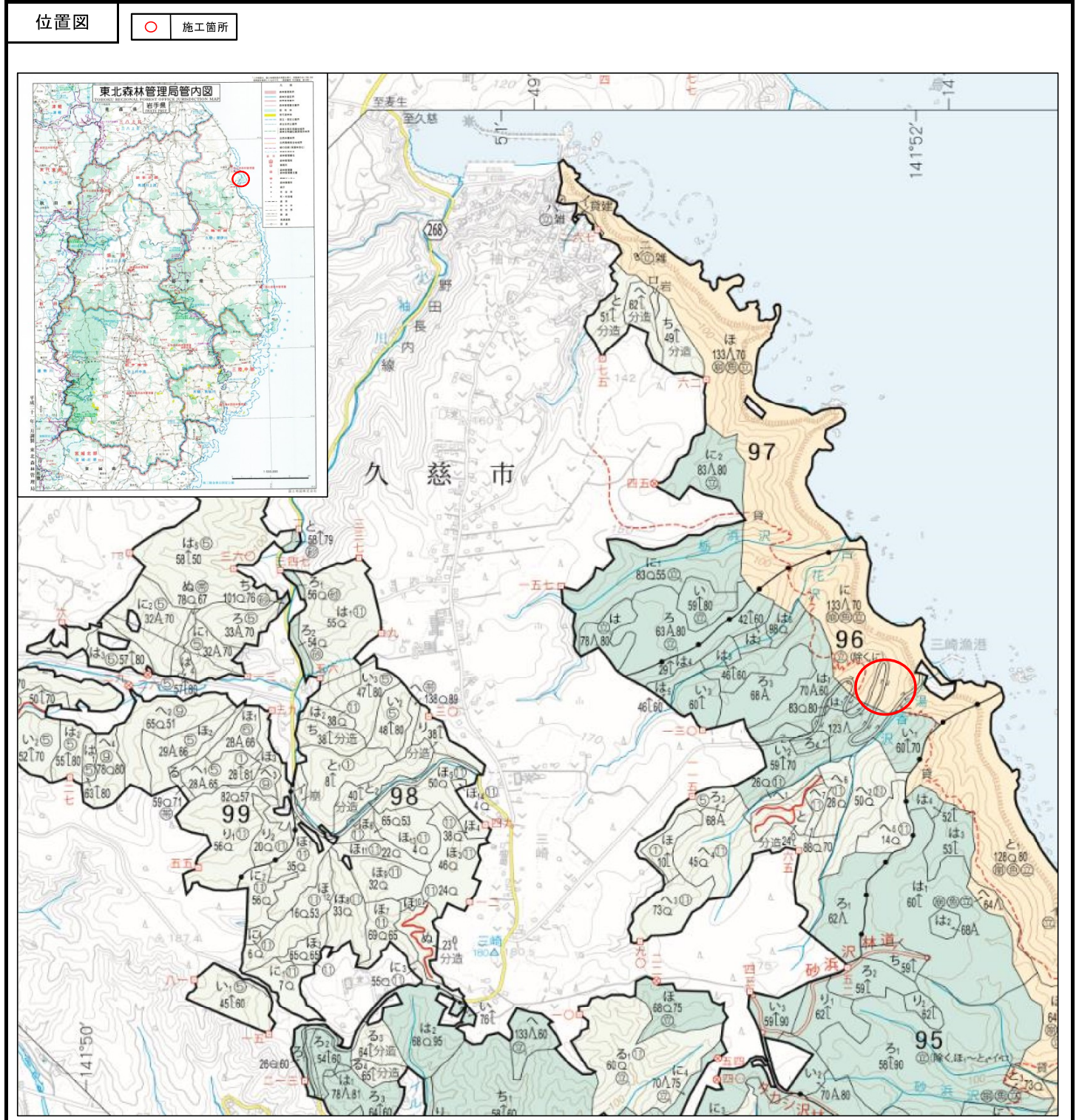
### 地区概要表

事業名	予防治山 (国有林)	事業計画期間	令和7年度～令和8年度(2年間)	事業実施地区名 (都道府県名)	きざわ 木沢 (岩手県)
事業目的	本地区は、岩手県八幡平市の北部に位置し、山地災害危険地区に指定されている。近年の大雨等により土砂が流出する被害は確認されていないが、渓床には不安定土砂が堆積しており、今後の大雨等によっては下流域の保全対象に被害を及ぼすおそれがある。このことから、溪間工により保安林機能を維持・増進させ、民生の安定を図ることを目的として事業を実施する。			事業実施主体	東北森林管理局 岩手北部森林管理署
主な事業内容	溪間工1基				
主な保全対象	鉄道、林道				
総事業費	49,418千円				



地区概要表

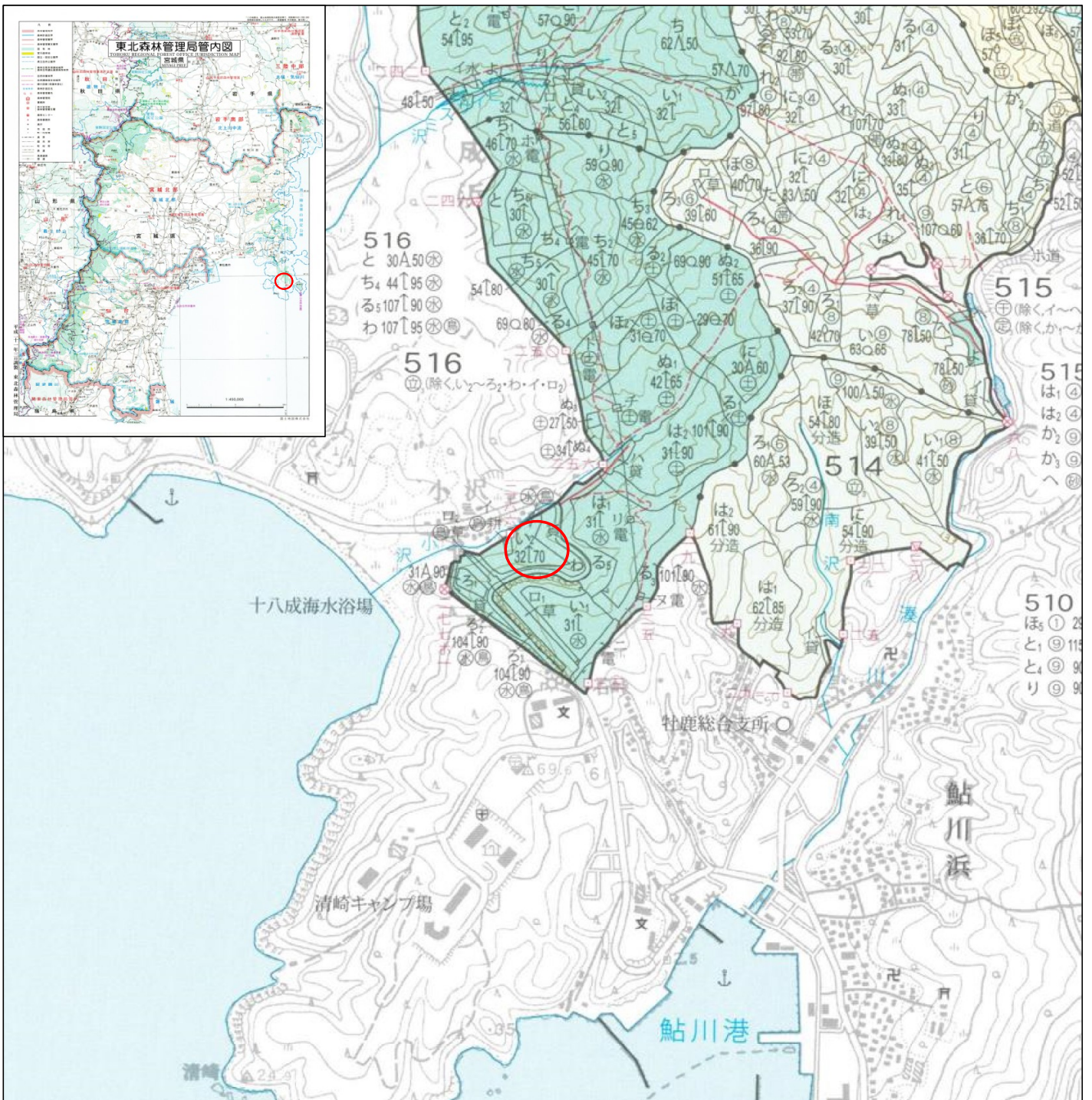
事業名	地すべり防止 (国有林)	事業計画期間	令和7年度～令和8年度(2年間)	事業実施地区名 (都道府県名)	みさきやま 三崎山 (岩手県)
事業目的	本地区は、岩手県久慈市南東部の太平洋沿岸に位置し、山地災害危険地区に指定されている。平成23年3月に発生した東北地方太平洋沖地震により斜面に滑落崖や亀裂が生じたため、令和元年までに地すべり防止工を実施し斜面の安定を図ってきた。施工効果により地すべり活動は一時沈静化した。その後の大雨で地下水位が上昇した際に地すべりが発生しやすい状況となり、今後の大雨等によっては地すべりにより保全対象に被害を及ぼすおそれがあることから、地すべり防止工により保全対象への被害を未然に防止することを目的として事業を実施する。			事業実施主体	東北森林管理局 三陸北部森林管理署 久慈支署
主な事業内容	地すべり防止工1式				
主な保全対象	市道				
総事業費	108,000千円				



地区概要表

事業名	復旧治山 (国有林)	事業計画期間	令和7年度～令和9年度(3年間)	事業実施地区名 (都道府県名)	きたさわ 北沢 (宮城県)
事業目的	本地区は、宮城県石巻市の南東に位置しており、近年の大雨により溪岸侵食が発生し、下流の人家付近まで土砂が流出した。今後の降雨等によっては溪岸侵食が進行し、溪床に堆積している不安定土砂とともに下流域に流出することで保全対象に再び被害を及ぼすおそれがある。このことから、溪間工により保安林機能を維持・増進させ、民生の安定を図ることを目的として事業を実施する。			事業実施主体	東北森林管理局 宮城北部森林管理署
主な事業内容	溪間工2基				
主な保全対象	人家、市道				
総事業費	101,030千円				

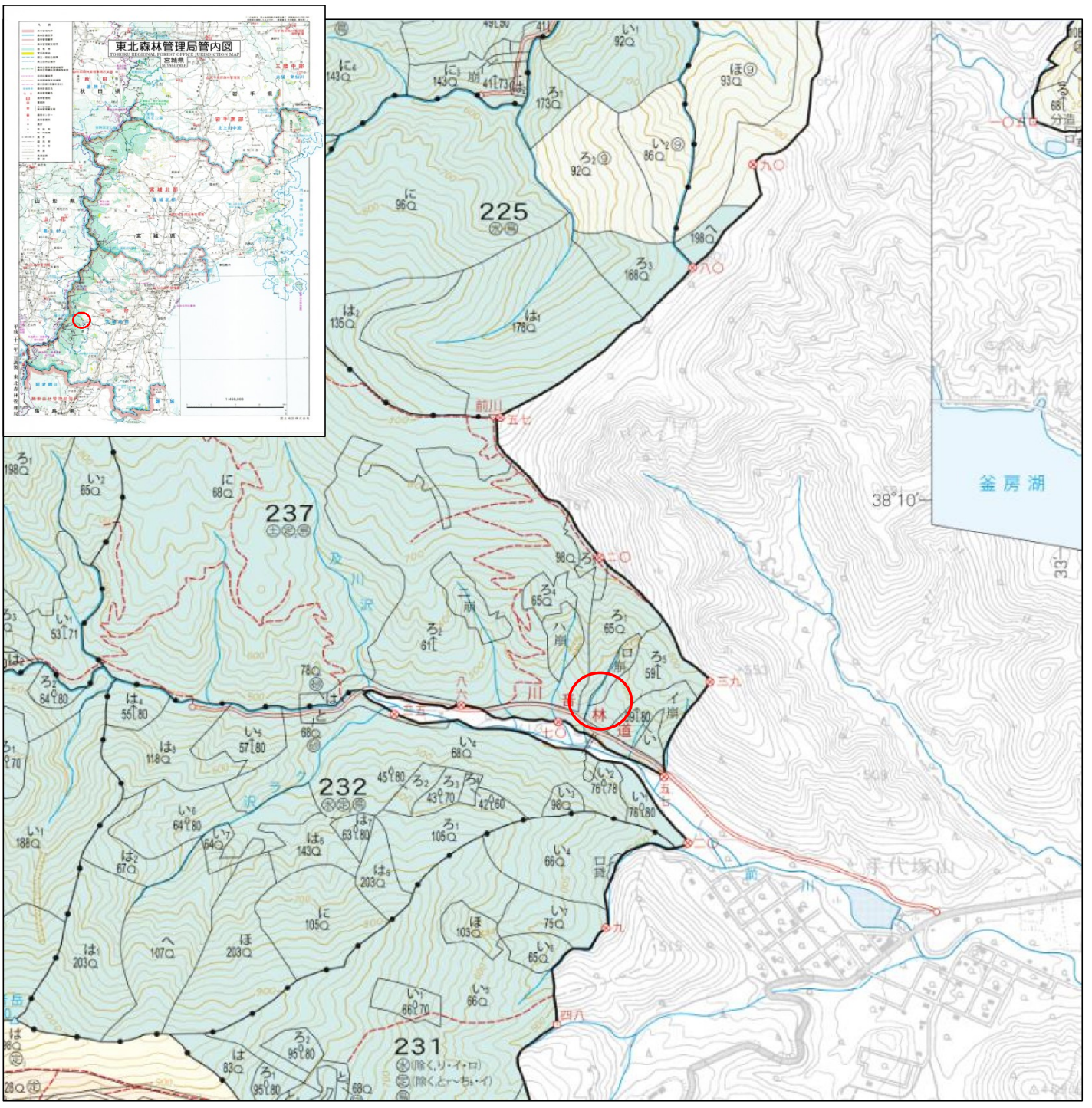
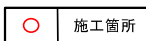
位置図	○ 施工箇所
-----	--------



地区概要表

事業名	復旧治山 (国有林)	事業計画期間	令和7年度～令和8年度(2年間)	事業実施地区名 (都道府県名)	おとしたまわ 音下沢 (宮城県)
事業目的	本地区は、宮城県柴田郡川崎町の南西部に位置し、山地災害危険地区に指定されている。荒廃渓流の安定化を図り、保安林機能の維持・増進を図るため、コンクリートえん堤を設置したが、すでに耐用年数を超えており、劣化が著しいことから、今後の大雨等により施設が損壊し、下流の保全対象に土砂等が流出し、被害を与えるおそれがある。このことから、代替施設を新たに設置し、保安林機能の維持を図ることを目的として事業を実施する。			事業実施主体	東北森林管理局 仙台森林管理署
主な事業内容	溪間工1基				
主な保全対象	林道				
総事業費	79,356千円				

位置図

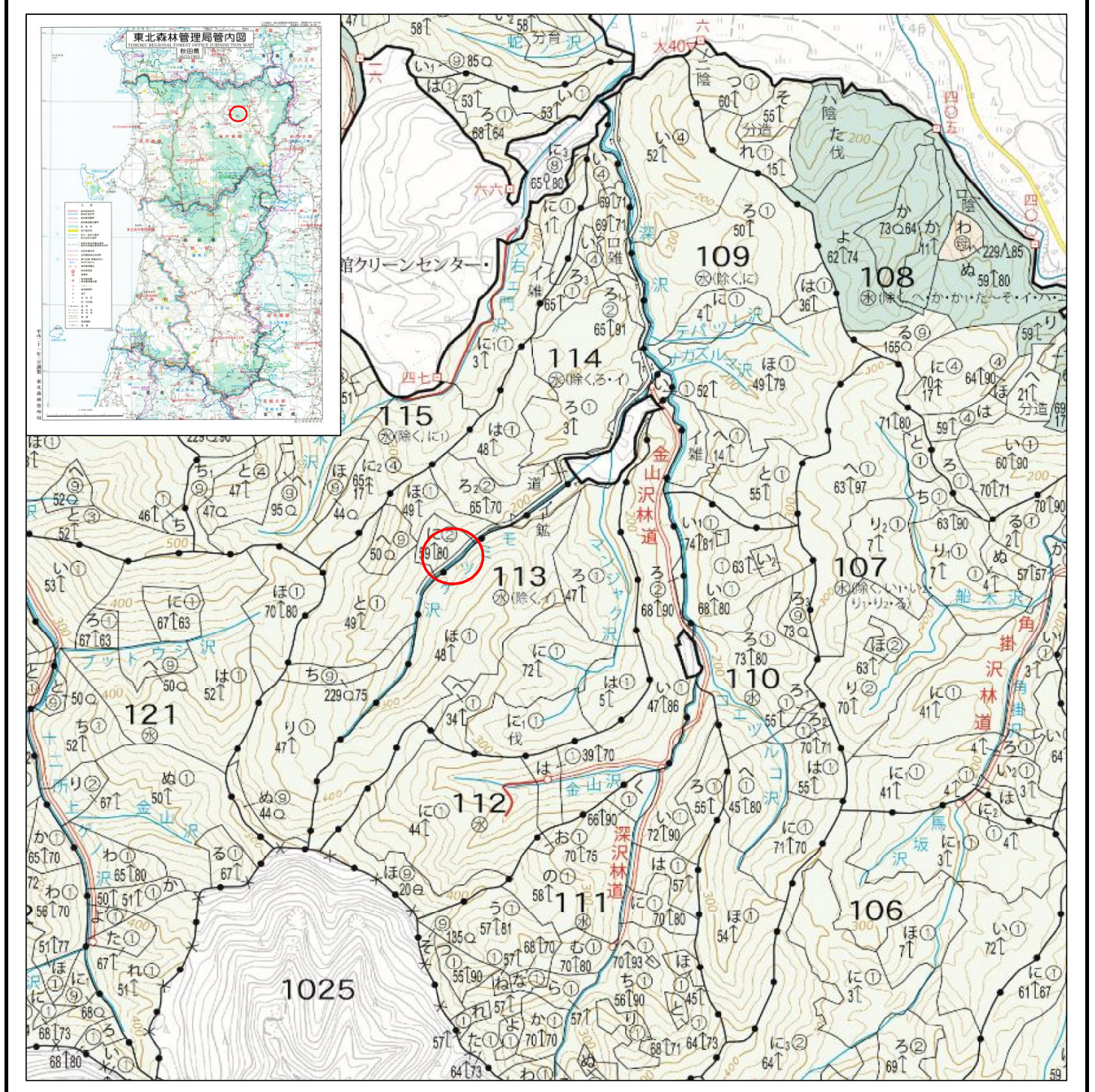


地区概要表

事業名	予防治山 (国有林)	事業計画期間	令和7年度～令和8年度(2年間)	事業実施地区名 (都道府県名)	もみつけさわ モミツケ沢 (秋田県)
事業目的	本地区は、秋田県大館市の東部に位置し、山地災害危険地区に指定されている。過去に発生した大雨等により溪岸侵食等が発生し、今後の降雨等によっては、溪岸侵食等が進行し、溪床に堆積している不安定土砂とともに下流域に流出し、保全対象に被害を与えるおそれがある。このことから、溪間工により保安林機能を維持・増進させ、民生の安定を図ることを目的として事業を実施する。			事業実施主体	東北森林管理局 米代東部森林管理署

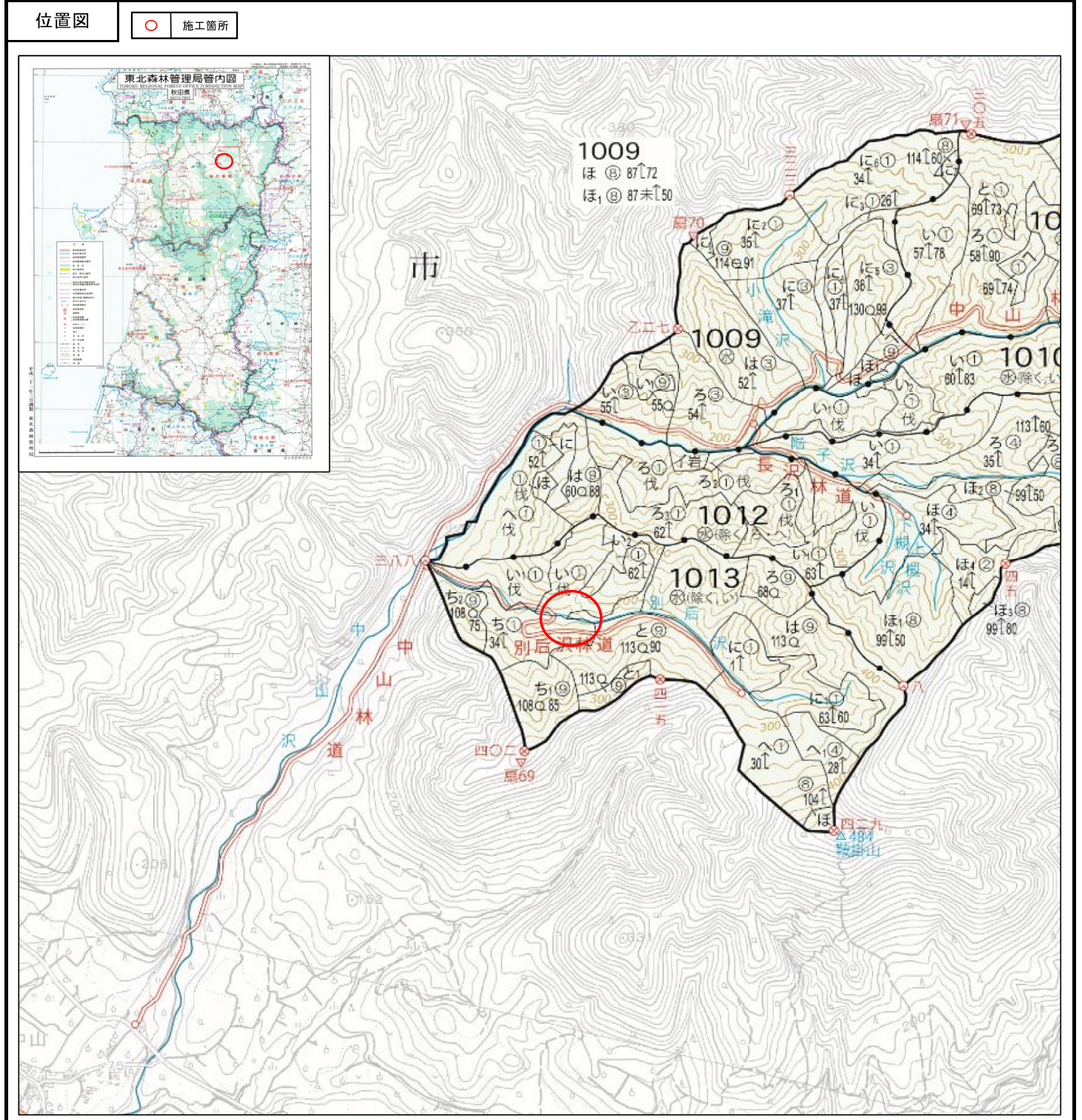
主な事業内容	溪間工1基
主な保全対象	人家、市道
総事業費	58,545千円

位置図	○ 施工箇所
-----	--------



地区概要表

事業名	予防治山 (国有林)	事業計画期間	令和7年度～令和8年度(2年間)	事業実施地区名 (都道府県名)	べっこうさわ 別后沢 (秋田県)
事業目的	本地区は、秋田県大館市の東部に位置し、山地災害危険地区に指定されている。過去に発生した大雨等により溪岸侵食等が発生し、今後の降雨等によっては、溪岸侵食等が進行し、溪床に堆積している不安定土砂とともに下流域に流出し、保全対象に被害を与えるおそれがある。このことから、溪間工により保安林機能を維持・増進させ、民生の安定を図ることを目的として事業を実施する。			事業実施主体	東北森林管理局 米代東部森林管理署
主な事業内容	溪間工1基				
主な保全対象	林道				
総事業費	32,500千円				

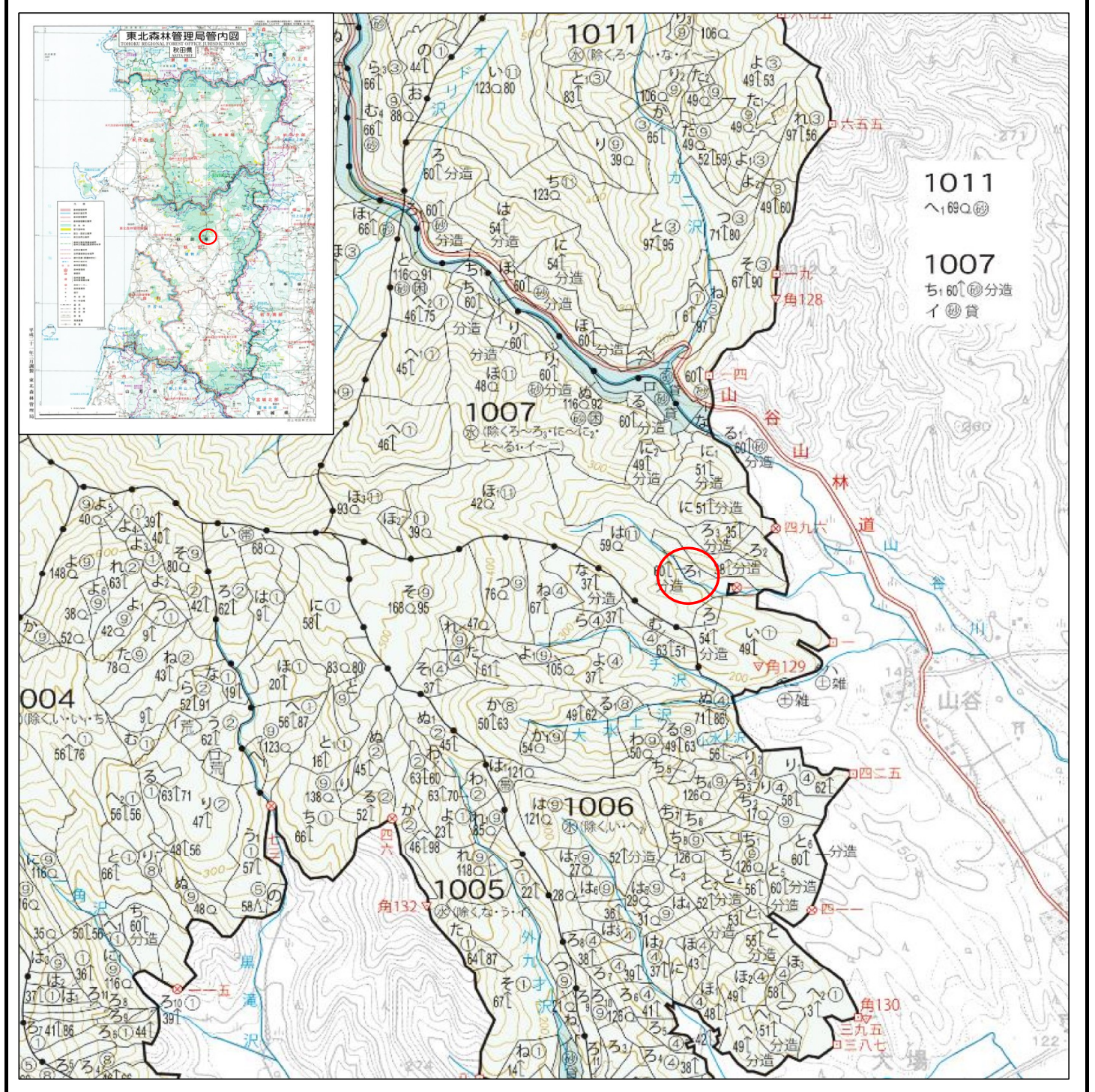


地区概要表

事業名	復旧治山 (国有林)	事業計画期間	令和7年度～令和8年度(2年間)	事業実施地区名 (都道府県名)	かげみずわ 陰水沢 (秋田県)
事業目的	本地区は、秋田県仙北市の南西部に位置し、山地災害危険地区に指定されている。過去に発生した大雨等により溪岸侵食等が発生し、今後の降雨等によっては、溪岸侵食等が進行し、溪床に堆積している不安定土砂とともに下流域に流出し、保全対象に被害を与えるおそれがある。このことから、溪間工により保安林機能を維持・増進させ、民生の安定を図ることを目的として事業を実施する。			事業実施主体	東北森林管理局 秋田森林管理署

主な事業内容	溪間工1基
主な保全対象	人家、林道
総事業費	46,948千円

位置図	○ 施工箇所
-----	--------



地区概要表

事業名	復旧治山 (国有林)	事業計画期間	令和7年度～令和9年度(3年間)	事業実施地区名 (都道府県名)	たつのまわ 竜ノ沢 (秋田県)
事業目的	本地区は、秋田県仙北市の南部に位置しており、過去の大雨により土砂が流出したため、コンクリートえん堤を設置したが、すでに耐用年数を超過しており劣化が著しいことから、今後の大雨等により施設が損壊するおそれがある。また、溪床に堆積した不安定土砂が今後の降雨等により下流域に流出し、保全対象に被害を与えるおそれがあることから、溪間工を新たに設置し、保安林機能を維持・増進させ、民生の安定を図ることを目的として事業を実施する。			事業実施主体	東北森林管理局 秋田森林管理署
主な事業内容	溪間工2基				
主な保全対象	人家、林道				
総事業費	120,886千円				

位置図

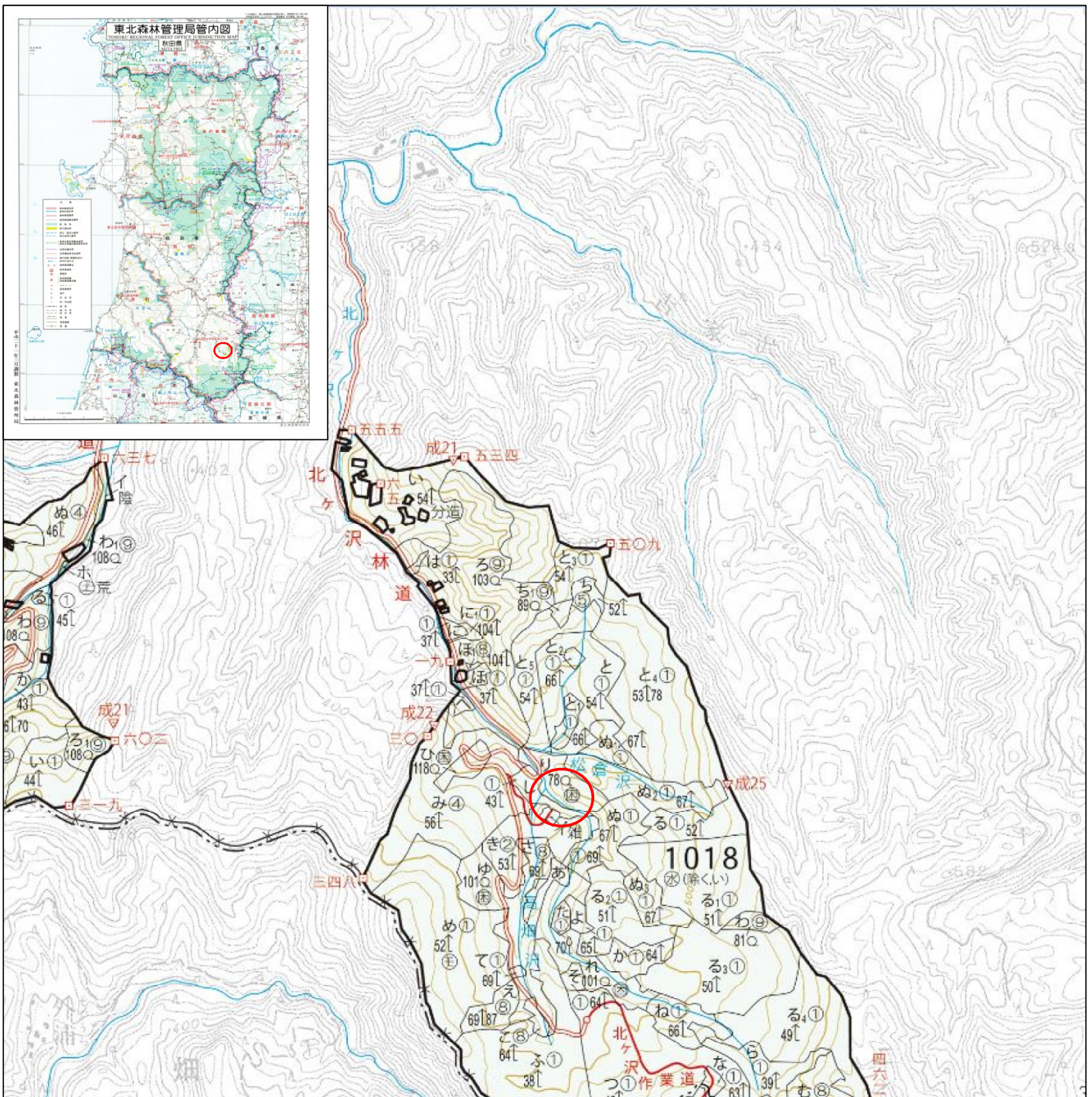
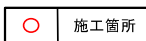
○ 施工箇所



### 地区概要表

事業名	復旧治山 (国有林)	事業計画期間	令和7年度～令和8年度(2年間)	事業実施地区名 (都道府県名)	きたがさわ 北ヶ沢 (秋田県)
事業目的	本地区は、秋田県横手市の南東に位置し、山地災害危険地区に指定されている。過去に発生した大雨等により溪岸侵食等が発生し、今後の降雨等によっては、溪岸侵食等が進行し、溪床に堆積している不安定土砂とともに下流域に流出し、保全対象に被害を与えるおそれがある。このことから、溪間工により保安林機能を維持・増進させ、民生の安定を図ることを目的として事業を実施する。			事業実施主体	東北森林管理局 秋田森林管理署 湯沢支署
主な事業内容	溪間工1基				
主な保全対象	林道				
総事業費	47,773千円				

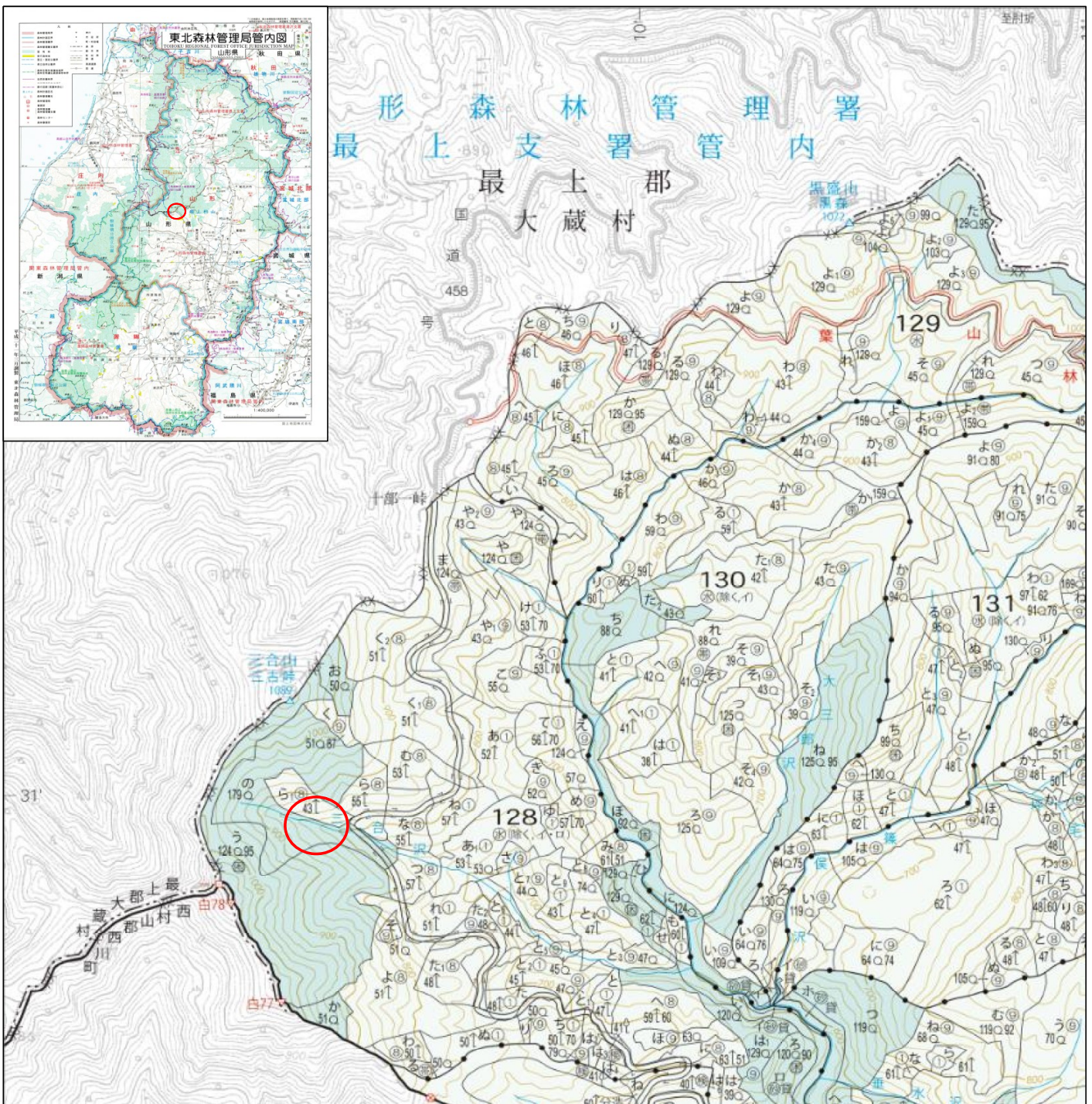
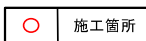
位置図



地区概要表

事業名	復旧治山 (国有林)	事業計画期間	令和7年度～令和8年度(2年間)	事業実施地区名 (都道府県名)	さんこうさわ 三合沢 (山形県)
事業目的	本地区は、山形県寒河江市の北部に位置しており、過去の大雨により溪岸侵食が発生し、下流の保全対象に土砂が流出した。今後の降雨等によっては溪岸侵食が進行し、溪床に堆積している不安定土砂とともに下流域に流出し、保全対象に再び被害を及ぼすおそれがある。このことから、溪間工により保安林機能を維持・増進させ、民生の安定を図ることを目的として事業を実施する。			事業実施主体	東北森林管理局 山形森林管理署
主な事業内容	溪間工1基				
主な保全対象	国道				
総事業費	55,000千円				

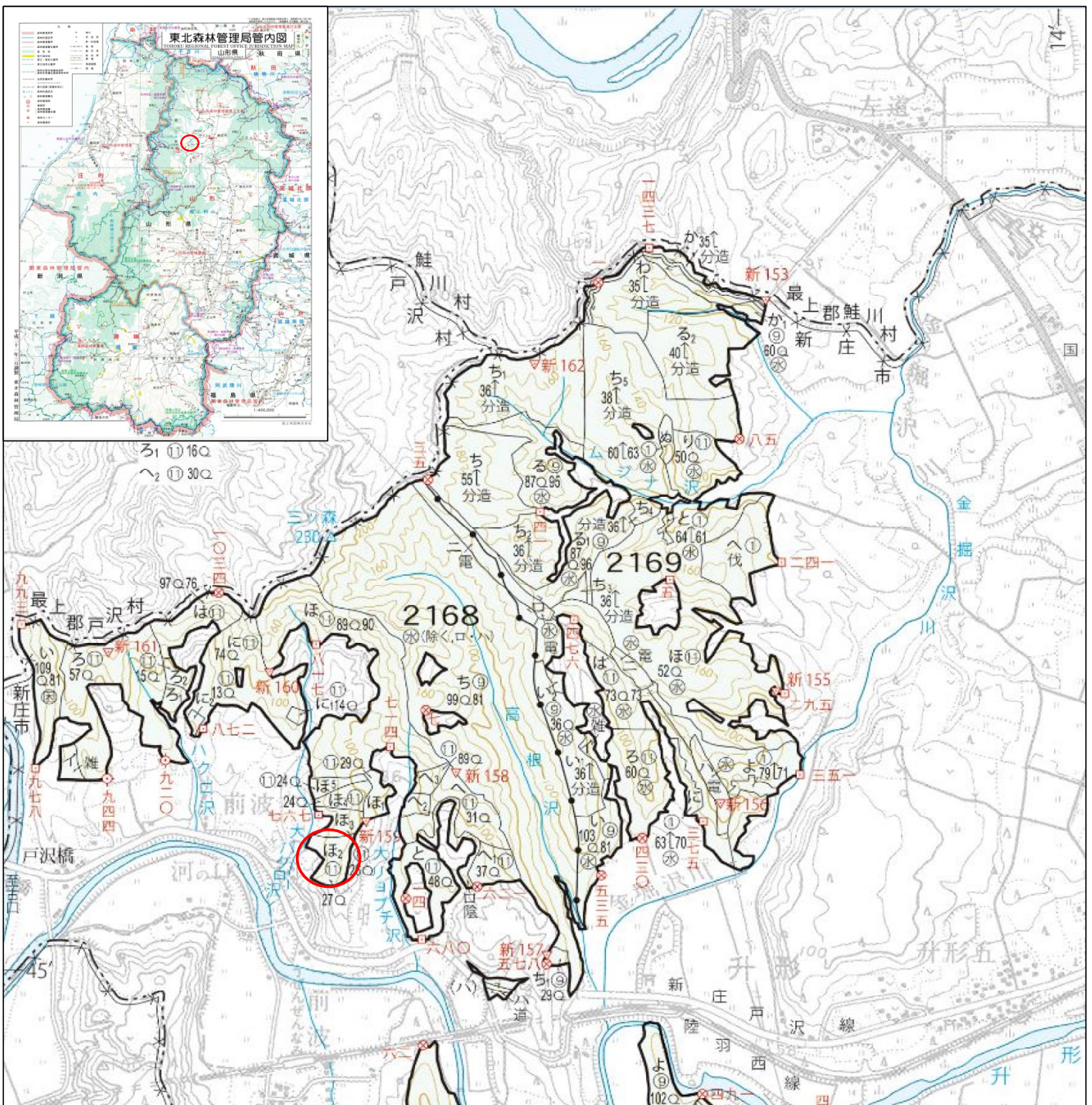
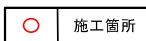
位置図



地区概要表

事業名	復旧治山 (国有林)	事業計画期間	令和7年度～令和8年度(2年間)	事業実施地区名 (都道府県名)	ますがた 升形 (山形県)
事業目的	本地区は、山形県新庄市の西部に位置しており、令和6年7月の大雨により山腹崩壊が発生し、下流の保全対象に土砂が流出した。今後の降雨等によっては山腹崩壊が拡大し、保全対象に再び被害を及ぼすおそれがあることから、山腹工により保安林機能を維持・増進させ、民生の安定を図ることを目的として事業を実施する。			事業実施主体	東北森林管理局 山形森林管理署 最上支署
主な事業内容	山腹工0.14ha				
主な保全対象	人家、県道				
総事業費	47,829千円				

位置図

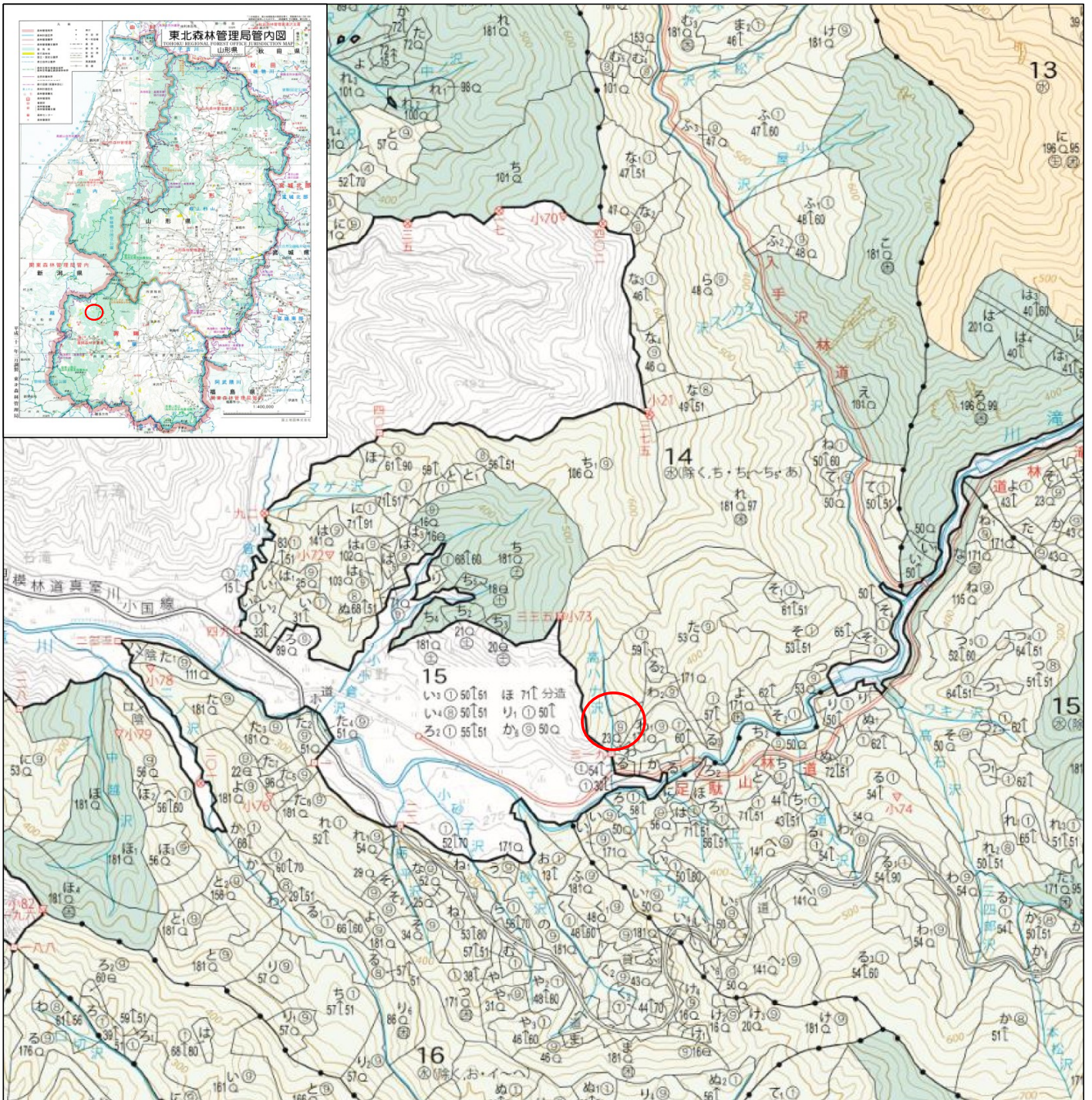


地区概要表

事業名	復旧治山 (国有林)	事業計画期間	令和7年度～令和8年度(2年間)	事業実施地区名 (都道府県名)	たかはなさわ 高八十沢 (山形県)
事業目的	本地区は、山形県西置賜郡小国町の北部に位置しており、過去の大雨により溪岸侵食が発生し、下流の保全対象に土砂が流出した。今後の降雨等によっては溪岸侵食が進行し、溪床に堆積している不安定土砂とともに下流域に流出し、保全対象に再び被害を及ぼすおそれがある。このことから、溪間工により保安林機能を維持・増進させ、民生の安定を図ることを目的として事業を実施する。			事業実施主体	東北森林管理局 置賜森林管理署

主な事業内容	溪間工1基
主な保全対象	林道
総事業費	50,600千円

位置図	○ 施工箇所
-----	--------



地区概要表

事業名	復旧治山 (国有林)	事業計画期間	令和7年度～令和8年度(2年間)	事業実施地区名 (都道府県名)	たきのさわ 滝ノ沢 (山形県)
事業目的	本地区は、山形県西置賜郡飯豊町の南西部に位置しており、過去の大雨により溪岸侵食が発生し、下流の保全対象に土砂が流出した。今後の降雨等によっては溪岸侵食が進行し、溪床に堆積している不安定土砂とともに下流域に土石流となって流出し、保全対象に再び被害を及ぼすおそれがある。このことから、土石流捕捉工により民生の安定を図ることを目的として事業を実施する。			事業実施主体	東北森林管理局 置賜森林管理署
主な事業内容	土石流捕捉工1基				
主な保全対象	県道				
総事業費	30,000千円				

位置図

