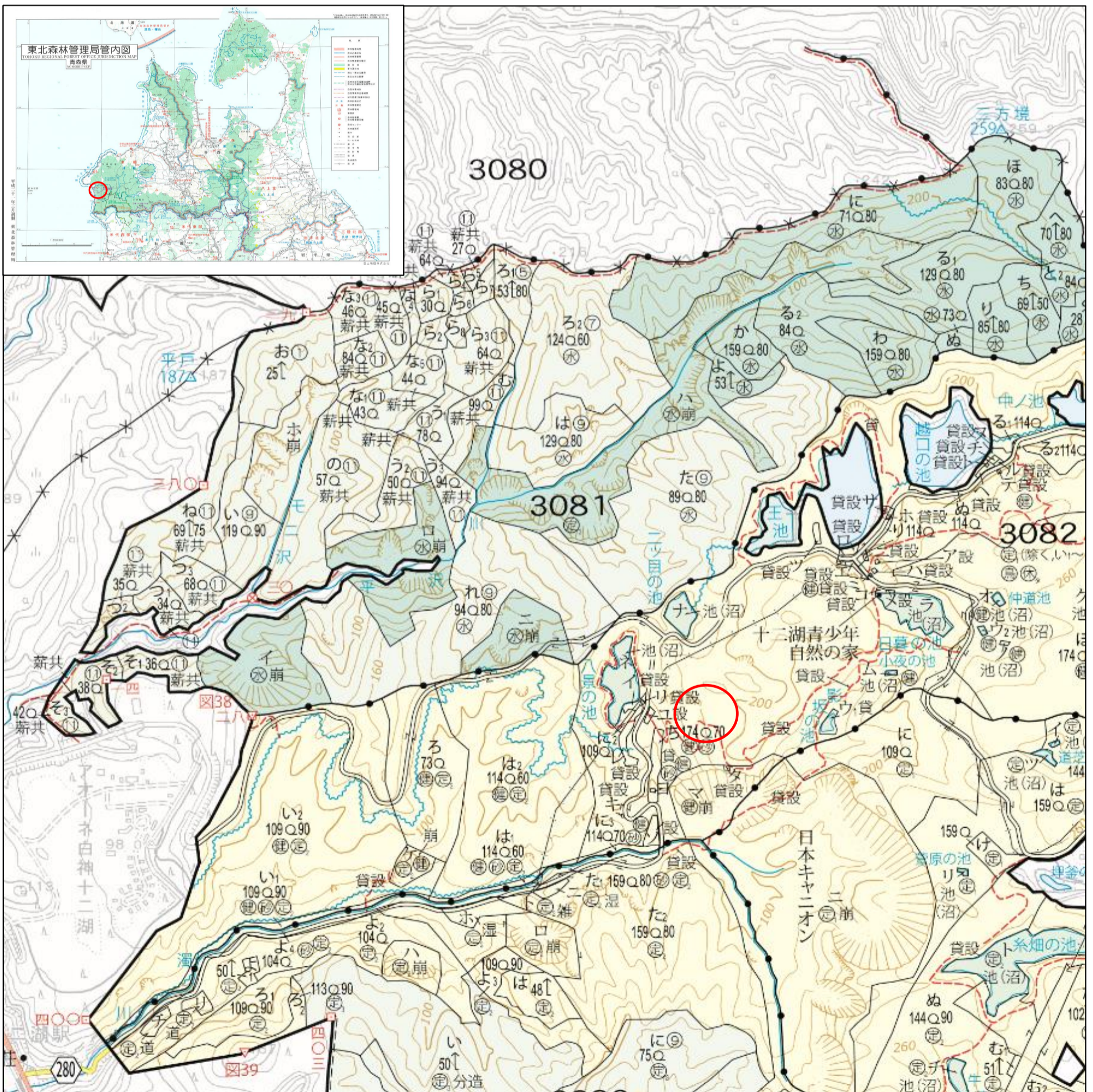
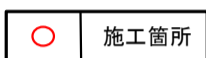


地区概要表

事業名	復旧治山 (国有林)	事業計画期間	令和8年度(1年間)	事業実施地区名 (都道府県名)	はっけい いけ 八景の池 (青森県)
事業目的	本地区は、青森県西津軽郡深浦町の西部に位置しており、過去に大雨によって山腹崩壊が発生し、土砂が保全対象に流出した箇所である。今後の降雨等によっては、山腹崩壊が拡大し崩土等が再び流出、保全対象に被害を与えるおそれがあることから、山腹工により保安林機能を維持・増進させ、民生の安定を図ることを目的として事業を実施する。			事業実施主体	東北森林管理局 津軽森林管理署
主な事業内容	山腹工0.13ha				
主な保全対象	人家、県道				
総事業費	52,524千円				

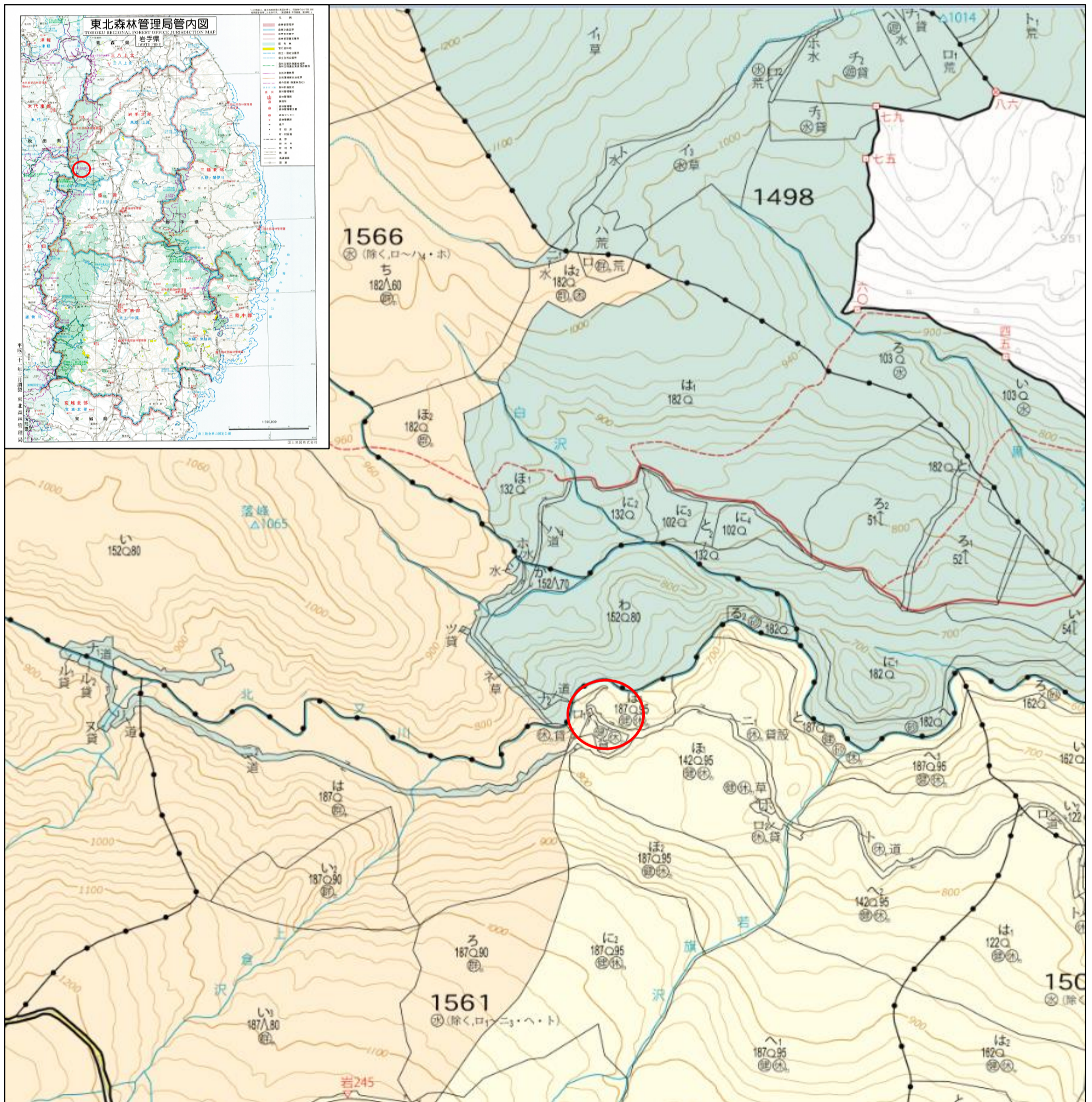
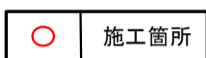
位置図



地区概要表

事業名	地すべり防止 (国有林)	事業計画期間	令和8年度～令和13年度(6年間)	事業実施地区名 (都道府県名)	きたのまた 北ノ又 (岩手県)
事業目的	本地区は、岩手県八幡平市の南西部に位置し、山地災害危険地区に指定されている。平成29年に地すべりが発生し、平成30年の融雪期に地すべり活動が活発化したため、令和2年度までに地すべり防止工を実施し斜面の安定を図ってきた。施工効果により地すべり活動は一時沈静化した。その後の大雨で地すべり末端部が侵食を受け不安定な状況となっており、今後の大雨等によっては地すべりにより保全対象に被害を及ぼすおそれがあることから、地すべり防止工により保全対象への被害を未然に防止することを目的として事業を実施する。			事業実施主体	東北森林管理局 岩手北部森林管理署
主な事業内容	地すべり防止工1式				
主な保全対象	市道、発電所				
総事業費	335,702千円				

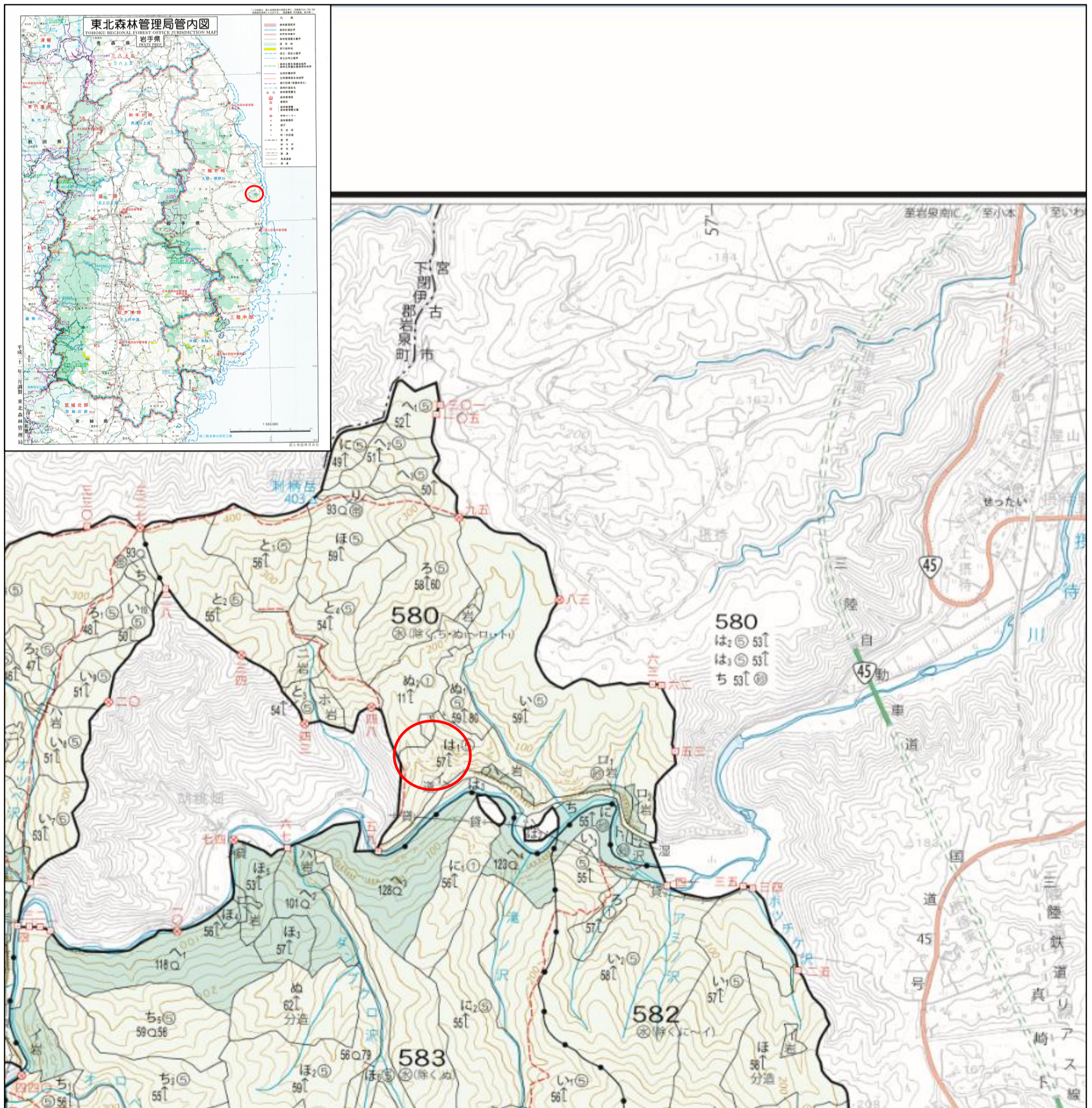
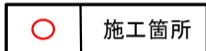
位置図



地区概要表

事業名	復旧治山 (国有林)	事業計画期間	令和8年度～令和10年度(3年間)	事業実施地区名 (都道府県名)	せったいやま 撰待山 (岩手県)
事業目的	本地区は、岩手県宮古市の北東部に位置しており、近年の大雨により溪岸侵食が発生し、下流の市道に土砂が流出した。今後の降雨等によっては溪岸侵食が進行し、溪床に堆積している不安定土砂とともに下流域に流出することで保全対象に再び被害を及ぼすおそれがある。このことから、溪間工により保安林機能を維持・増進させ、民生の安定を図ることを目的として事業を実施する。			事業実施主体	東北森林管理局 三陸北部森林管理署
主な事業内容	溪間工2基				
主な保全対象	人家、市道				
総事業費	261,674千円				

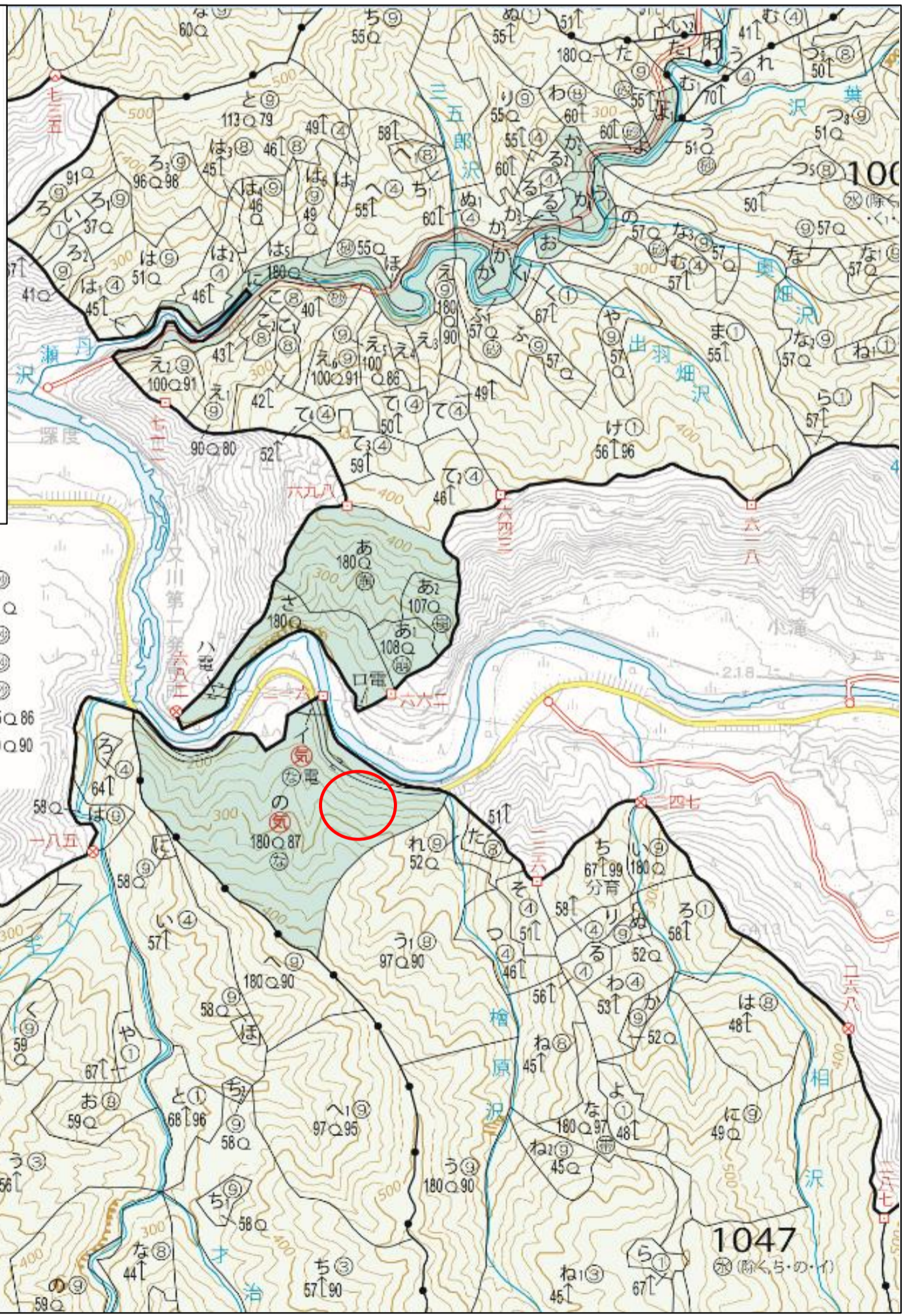
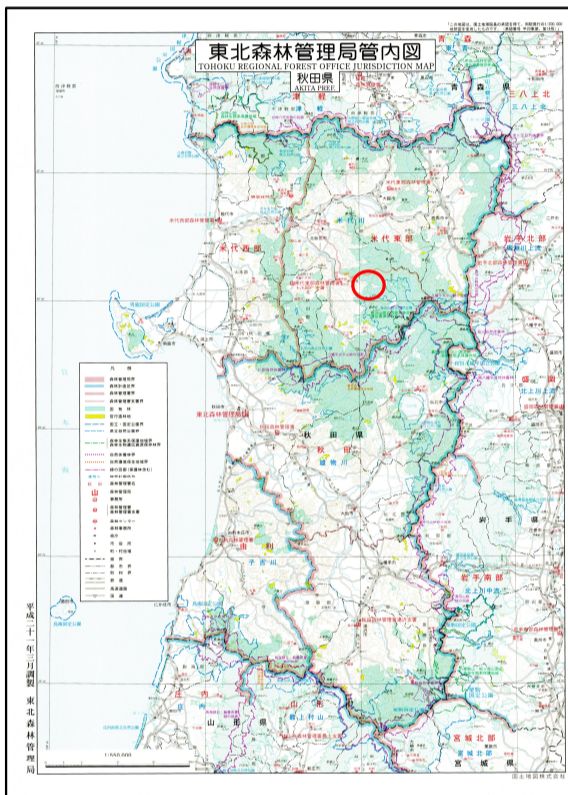
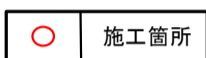
位置図



地区概要表

事業名	復旧治山 (国有林)	事業計画期間	令和8年度～令和9年度(2年間)	事業実施地区名 (都道府県名)	ひばらさわ 桧原沢 (秋田県)
事業目的	本地区は、秋田県北秋田市の東部に位置し、なだれ危険地区に指定されている。過去になだれが発生し、直下の県道が通行止めとなったことを受け、対策工が実施されてきたが、落石による施設の損傷や、老朽化が著しい状況である。このことから、今後の融雪等によりなだれが発生し、保全対象に再び被害を及ぼすおそれがあることから、山腹工により保安林機能を維持・増進させ、民生の安定を図ることを目的として事業を実施する。			事業実施主体	東北森林管理局 米代東部森林管理署 上小阿仁支署
主な事業内容	山腹工1.20ha				
主な保全対象	県道				
総事業費	156,322千円				

位置図



1005

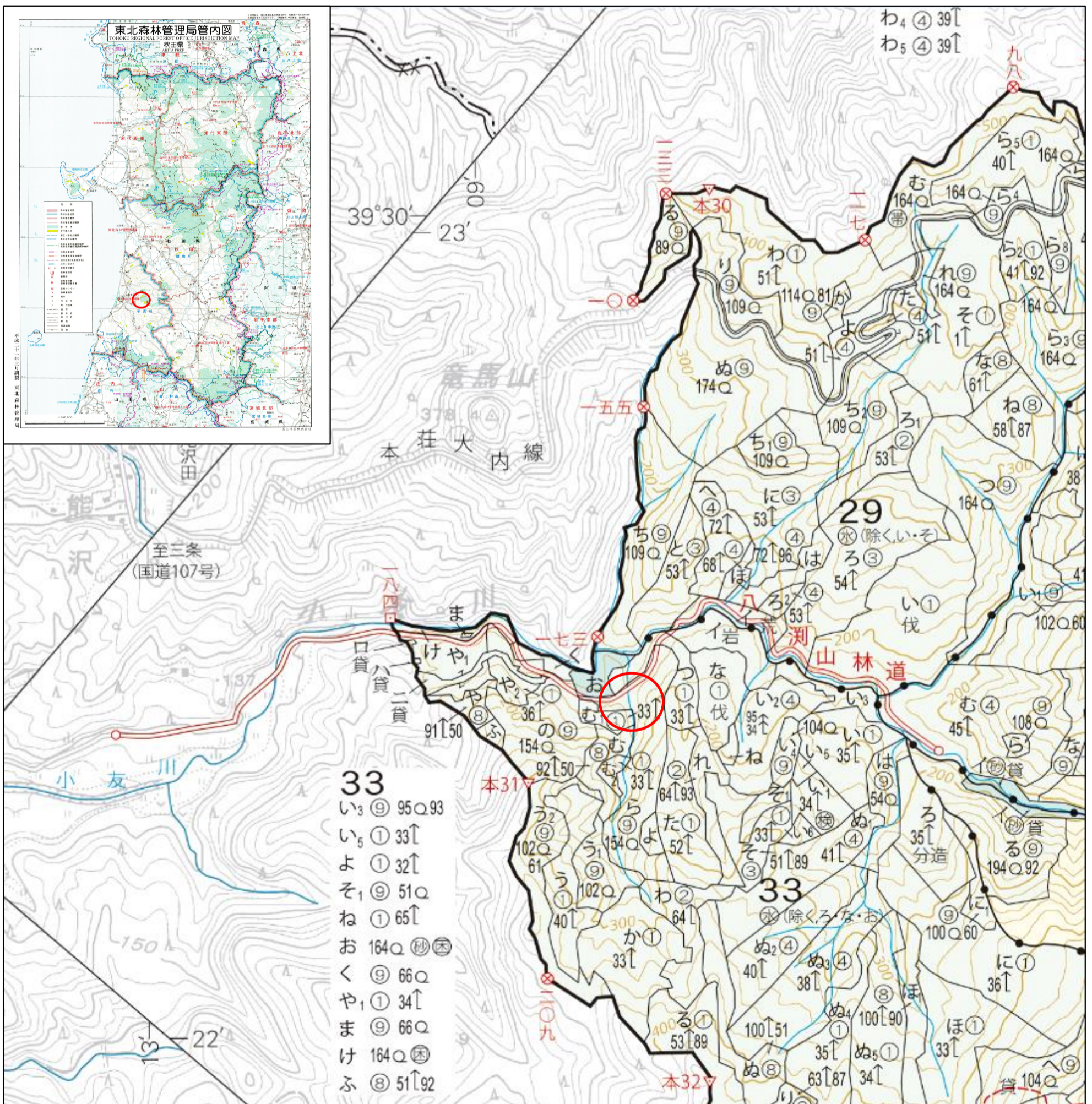
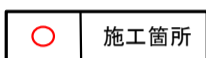
ち ₁ ⑨	55Q	か ₅	60Q⑩
る④	67↑	た ₁ ⑨	97Q
わ ₁ ②	14↑	う ₁	58↑⑩
か	60Q⑩	お	57↑⑩
か ₁	52↑⑩	く ₁	67↑⑩
か ₂	55Q⑩	え ₃ ⑨	105Q86
か ₃	52↑⑩	え ₄ ⑨	180Q90
か ₄	52↑⑩		

1047
⑩(南くちの・イ)

地区概要表

事業名	復旧治山 (国有林)	事業計画期間	令和8年度(1年間)	事業実施地区名 (都道府県名)	おくひろさわ 奥広沢 (秋田県)
事業目的	本地区は、秋田県由利本荘市の東部に位置し、山地災害危険地区に指定されている。近年の大雨により溪岸侵食が発生し、下流の林道まで土砂が流出した。今後の降雨等によっては溪岸侵食が進行し、溪床に堆積している不安定土砂とともに下流域に流出することで保全対象に再び被害を及ぼすおそれがある。このことから、溪間工により保安林機能を維持・増進させ、民生の安定を図ることを目的として事業を実施する。			事業実施主体	東北森林管理局 由利森林管理署
主な事業内容	溪間工1基				
主な保全対象	林道、農地				
総事業費	22,000千円				

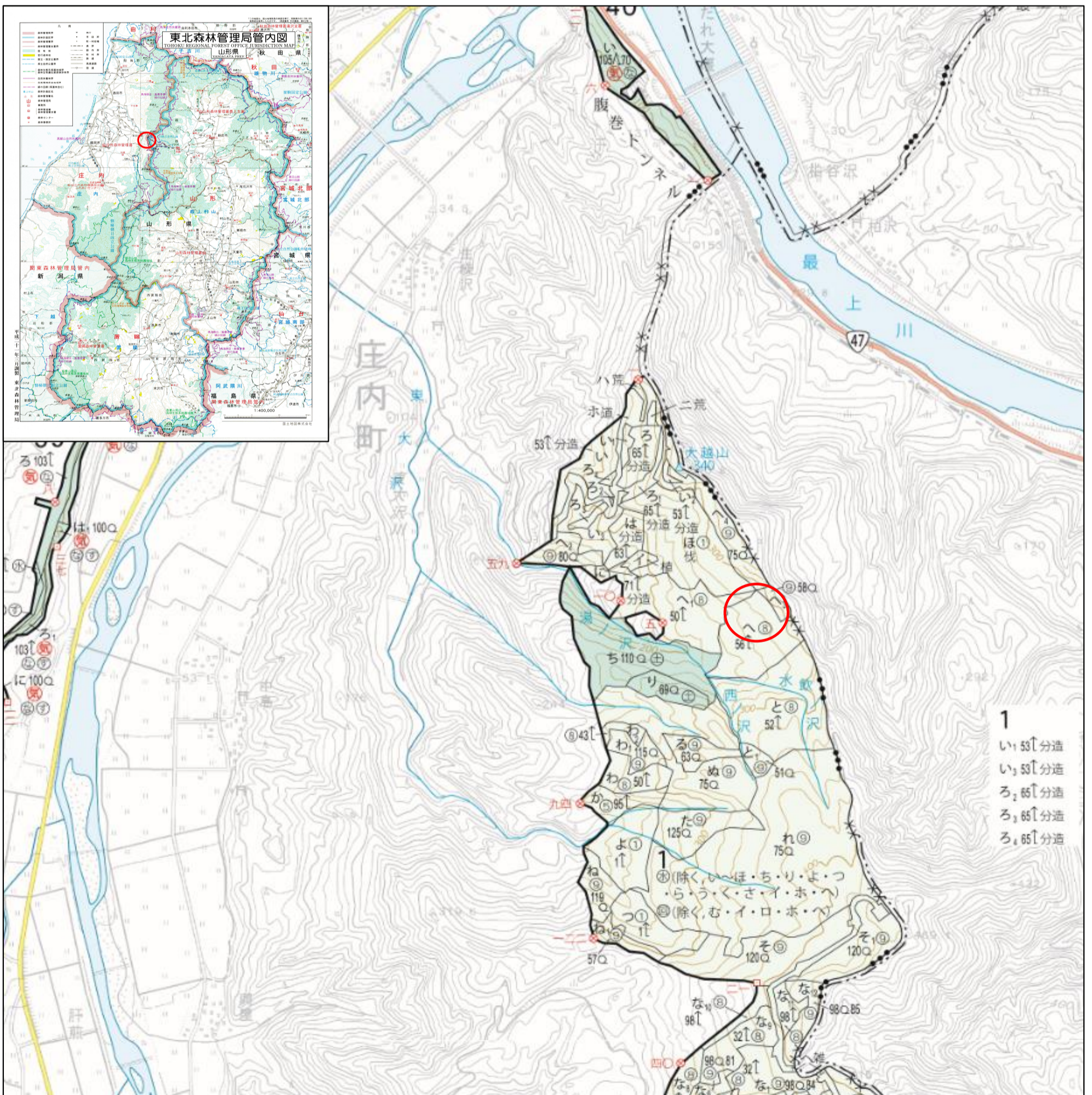
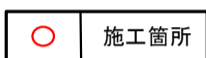
位置図



地区概要表

事業名	復旧治山 (国有林)	事業計画期間	令和8年度～令和9年度(2年間)	事業実施地区名 (都道府県名)	いくりさわ 生繰沢 (山形県)
事業目的	本地区は、山形県東田川郡庄内町の東部に位置しており、令和6年7月の大雨により山腹崩壊が発生した。今後の降雨等によっては山腹崩壊が拡大し、すでに崩壊した土砂とともに下流域に流出し、保全対象に被害を与えるおそれがある。このことから、山腹工により保安林機能を維持・増進させ、民生の安定を図ることを目的として事業を実施する。			事業実施主体	東北森林管理局 庄内森林管理署
主な事業内容	山腹工4.61ha				
主な保全対象	人家、市道				
総事業費	136,804千円				

位置図



地区概要表

事業名	復旧治山 (国有林)	事業計画期間	令和8年度(1年間)	事業実施地区名 (都道府県名)	かたなばさわ 刀場沢 (山形県)
事業目的	本地区は、山形県最上郡最上町の北西部に位置しており、令和6年7月の大雨により溪岸侵食が発生し、下流の保全対象に土砂が流出した。今後の降雨等によっては溪岸侵食が進行し、溪床に堆積している不安定土砂とともに下流域に流出することで保全対象に再び被害を及ぼすおそれがある。このことから、溪間工により保安林機能を維持・増進させ、民生の安定を図ることを目的として事業を実施する。			事業実施主体	東北森林管理局 山形森林管理署 最上支署
主な事業内容	溪間工1基				
主な保全対象	林道				
総事業費	90,000千円				

位置図

