

国有林野所在市町村の魅力紹介

国有林野の所在している市町村は、自然豊かで、おいしい食べ物や名産品も多くあります。その魅力をふんだんに紹介しています。

宮城



宮城県栗原市

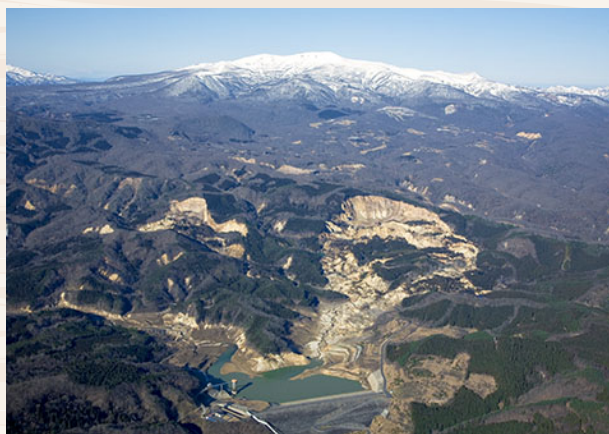
宮城北部森林管理署

栗原市は宮城県の内陸北部に位置し、面積の8割近くが森林や原野、田畑で占められた岩手・秋田両県に隣接する自然豊かな田園観光都市です。面積は800平方キロメートルを超え、県内最大を誇ります。また、市内北部には標高1,626メートルの栗駒山がそびえ、東西に迫三川が貫通し大地を潤しています。



紅葉に染まる栗駒山

◎平成20年岩手・宮城内陸地震で発生した山地災害等の記憶を後世に伝える栗駒山麓ジオパークは、自然災害と向き合ってきた歴史を学べる自然公園です。活動拠点施設のビジターセンターでは、栗駒山から伊豆沼・内沼までの航空写真や、巨大スクリーンによる荒砥沢地すべりなどの紹介映像を体感できます。また、ジオパークでは、栗駒山麓の地



雄大な栗駒山麓と自然災害との共生を学べるジオパーク

形・景観を教育、学術研究、観光、防災などに活用し、持続可能な地域づくりを目指しています。

◎「伊豆沼・内沼」は、合計面積491haの低地湖沼で、冬期でも最高気温が4℃を超え、凍結しにくいことから、多くの水鳥が越冬できる優れた条件を備えています。また、さまざまな水生植物が湖面を覆い豊かな植物環境が生まれ、トンボや魚、水鳥をはじめとする多様な生物を育んでいます。1985年には、日本で2番目にラムサール条約湿地に登録されました。



伊豆沼・内沼

◎「細倉マインパーク」は平成28年7月にリニューアルした観光坑道テーマパークです。約1,200年前に発見された細倉鉱山は、鉛や亜鉛、金、銀も産出されました。1987年に閉山してからは細倉マインパークとして、多くの観光客に鉱山のことを知ってもらう人気のスポットとなっています。



細倉マインパーク

お問合せ先：栗原市商工観光部田園観光課 Tel.0228-22-1151