



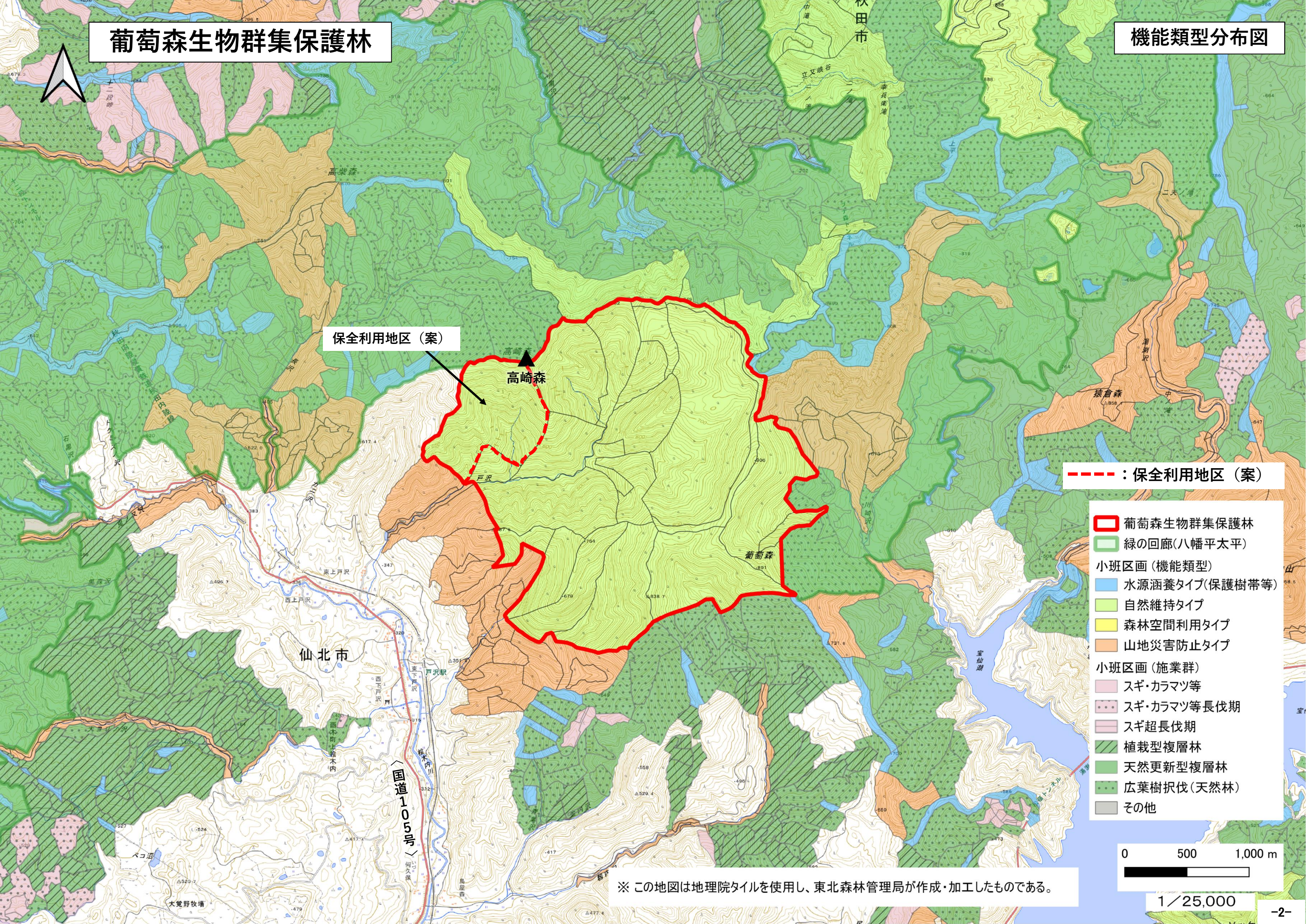
葡萄森生物群集保護林		設定目的等	位置図(●)
所在地	秋田県仙北市	典型的な日本海側多雪地帯のブナ林が、葡萄森中腹南西斜面等に発達している。 このような多様な植物群落を一体のものとして保存するために設定する。	
面積・管轄森林管理署	578.57ha (秋田森林管理署)		
設定・変更年	設定:平成18年3月24日 変更:平成29年4月1日(再編)		
保護林概況写真		保護林の概要等	
 葡萄森西麓のブナ林		保護・管理及び利用に関する事項	自然の推移に委ねることを基本とし、施業等を必要とする場合には、管理経営の指針に基づき行うこととする。
		モニタリングの実施間隔及び留意事項	10年ごとにモニタリング
		法令等に基づく指定概況	水源かん養保安林
		その他留意事項	平成18年3月24日に葡萄森植物群落保護林に設定された。その後、平成29年に葡萄森生物群集保護林に再編された。
		直近のモニタリング調査概要	
		【平成25年度 調査項目】 ・資料調査 ・森林調査 前回調査から特に変化は見られなかった。ブナについては草本層でも生育が確認されており、これらが後継樹の役割を果たすものと思われる。	

項目	参照資料	所見
周辺の森林施業の現況	機能類型分布図	本保護林の周辺には、水源涵養タイプ、自然維持タイプ及び山地災害防止タイプの3類型が分布し、東から北側一帯には『八幡平太山緑の回廊』が接続している。 保護林の周囲で皆伐を行う国有林は存在しないが、西側の一部が民有林のスギの造林地に接しており、将来的に皆伐する予定となっている。
法令制限・利用等の現況	自然公園分布図 衛星画像・現況写真	保護林全域が水源かん養保安林に指定されている。また、本保護林に自然公園は設定されていないが、北側一帯が森吉山県立自然公園の第3種特別地域に指定されている。 保護林内の葡萄森、高崎森の二つの山頂はともに登山道が整備されておらず、人の入り込みはほとんど無いものと考えられる。
植生に関する現況	植生図	保護林の大部分はチシマザサ-ブナ群団で、沢筋の急傾斜地にはヒメヤシャブシ-タニウツギ群落が見られ、尾根筋の一部にはクロベ-キタゴヨウ群落が見られる。

地帯区分(案)	保護林周辺の国有林については、森林の現況に急激な変化を与えないことを旨とした機能類型や緑の回廊、自然公園等に指定されており、緩衝帯としての役割が期待できる。 一方、保護林の西側に一部隣接する民有林があり、将来的に皆伐する予定であることから、民有林に接する1小班のみ保全利用地区に設定し、それ以外は全域を保存地区とする。
---------	--

葡萄森生物群集保護林

機能類型分布図



保全利用地区 (案)

高崎森

葡萄森

----- : 保全利用地区 (案)

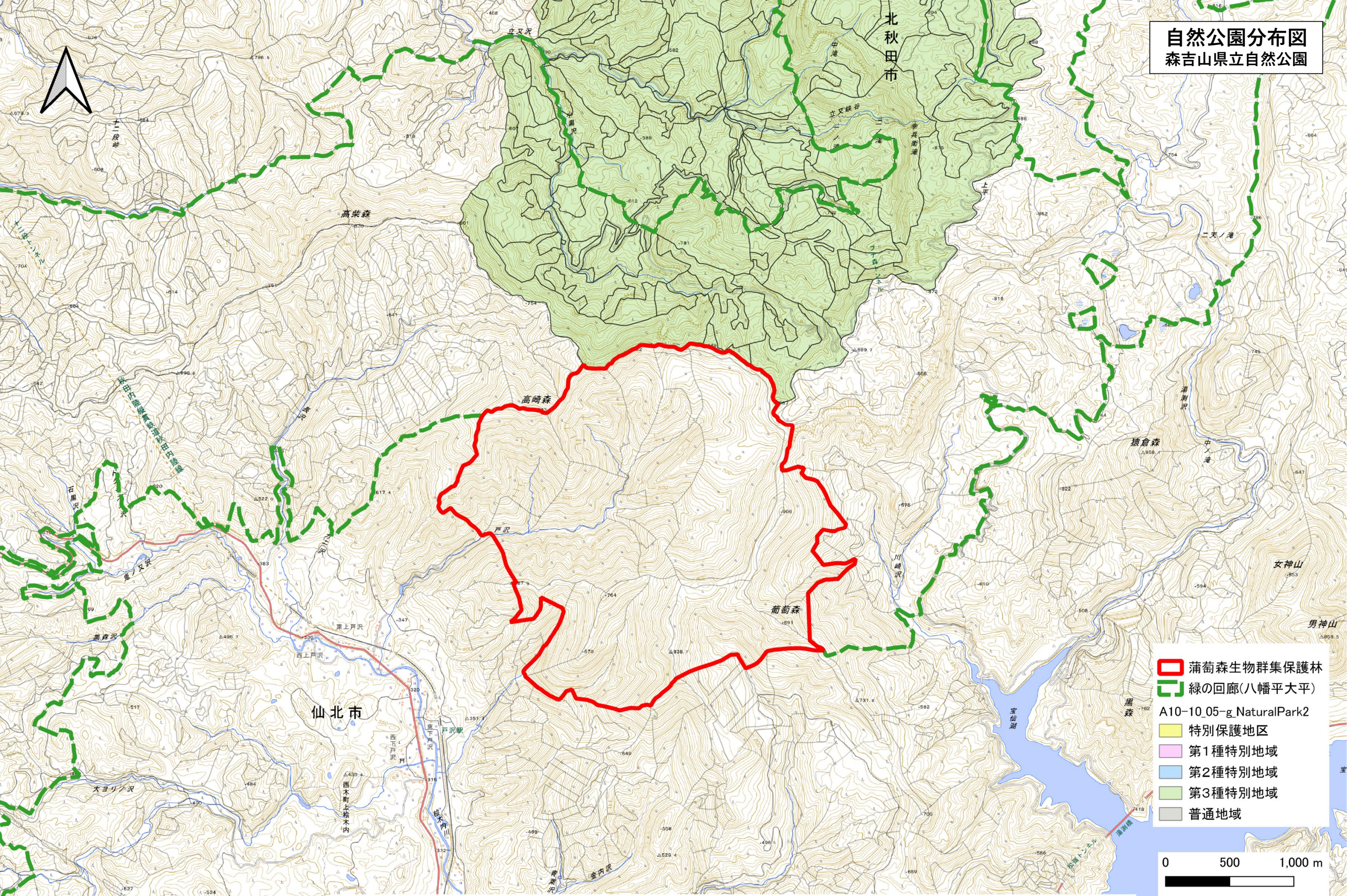
- 葡萄森生物群集保護林
- 緑の回廊(八幡平太平)
- 小班区画 (機能類型)
 - 水源涵養タイプ(保護樹帯等)
 - 自然維持タイプ
 - 森林空間利用タイプ
 - 山地災害防止タイプ
- 小班区画 (施業群)
 - スギ・カラマツ等
 - スギ・カラマツ等長伐期
 - スギ超長伐期
 - 植栽型複層林
 - 天然更新型複層林
 - 広葉樹択伐(天然林)
 - その他

0 500 1,000 m

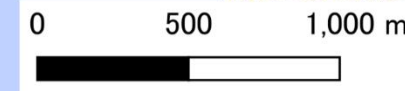
※ この地図は地理院タイルを使用し、東北森林管理局が作成・加工したものである。

1/25,000

自然公園分布図
森吉山県立自然公園



- 葡萄森生物群集保護林
- 緑の回廊(八幡平大平)
- A10-10_05-g NaturalPark2
- 特別保護地区
- 第1種特別地域
- 第2種特別地域
- 第3種特別地域
- 普通地域

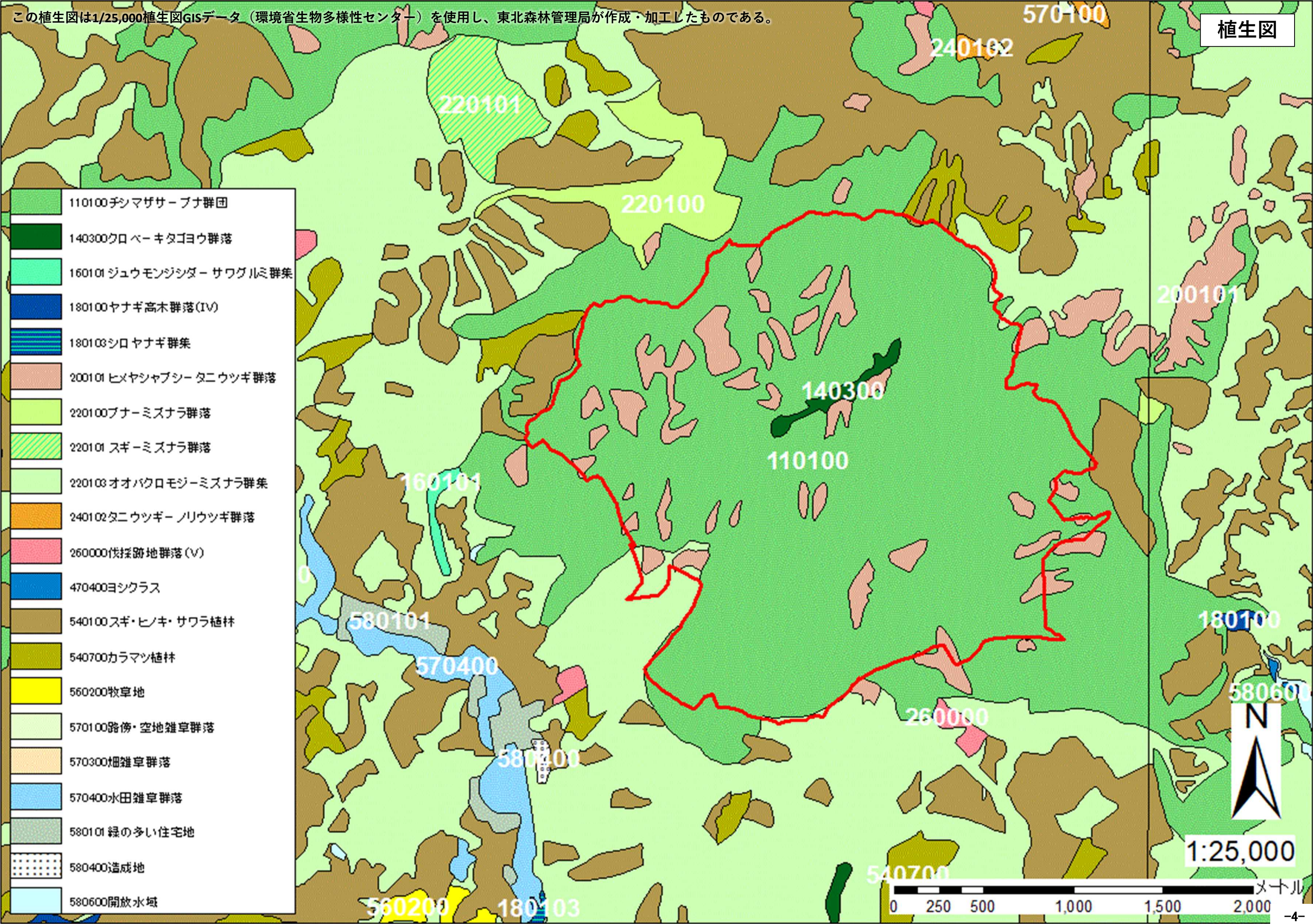


※この地図は地理院タイル及び「国土数値情報(自然公園地域データ)」(国土交通省)を使用し、東北森林管理局が作成・加工したものである。

1/25,000

この植生図は1/25,000植生図GISデータ（環境省生物多様性センター）を使用し、東北森林管理局が作成・加工したものである。

植生図



- 110100 チシマザサ-ブナ群団
- 140300 クロベ-キタゴヨウ群落
- 160101 ジュウモンジシダ-サワグルミ群集
- 180100 ヤナギ高木群落(IV)
- 180103 シロヤナギ群集
- 200101 ヒメヤシャブシー-タニウツギ群落
- 220100 ブナ-ミスナラ群落
- 220101 スギ-ミスナラ群落
- 220103 オオバクロモジ-ミスナラ群集
- 240102 タニウツギ-ノリウツギ群落
- 260000 伐採跡地群落(V)
- 470400 ヨシクラス
- 540100 スギ・ヒノキ・サワラ植林
- 540700 カラマツ植林
- 560200 牧草地
- 570100 路傍・空地雑草群落
- 570300 畑雑草群落
- 570400 水田雑草群落
- 580101 緑の多い住宅地
- 580400 造成地
- 580600 開放水域

0 250 500 1,000 1,500 2,000 メートル

1:25,000





① H25保護林モニタリング：No.1



② H25保護林モニタリング：No.2



③ H25保護林モニタリング：No.3



④ トチノキの溪畔林



保護林

⑤ 保護林遠景



保護林

⑥ 保護林遠景（葡萄森山頂）



0 500 1,000 m



1/25,000



※ この地図は地理院タイルを使用し、東北森林管理局が作成・加工したものである。