



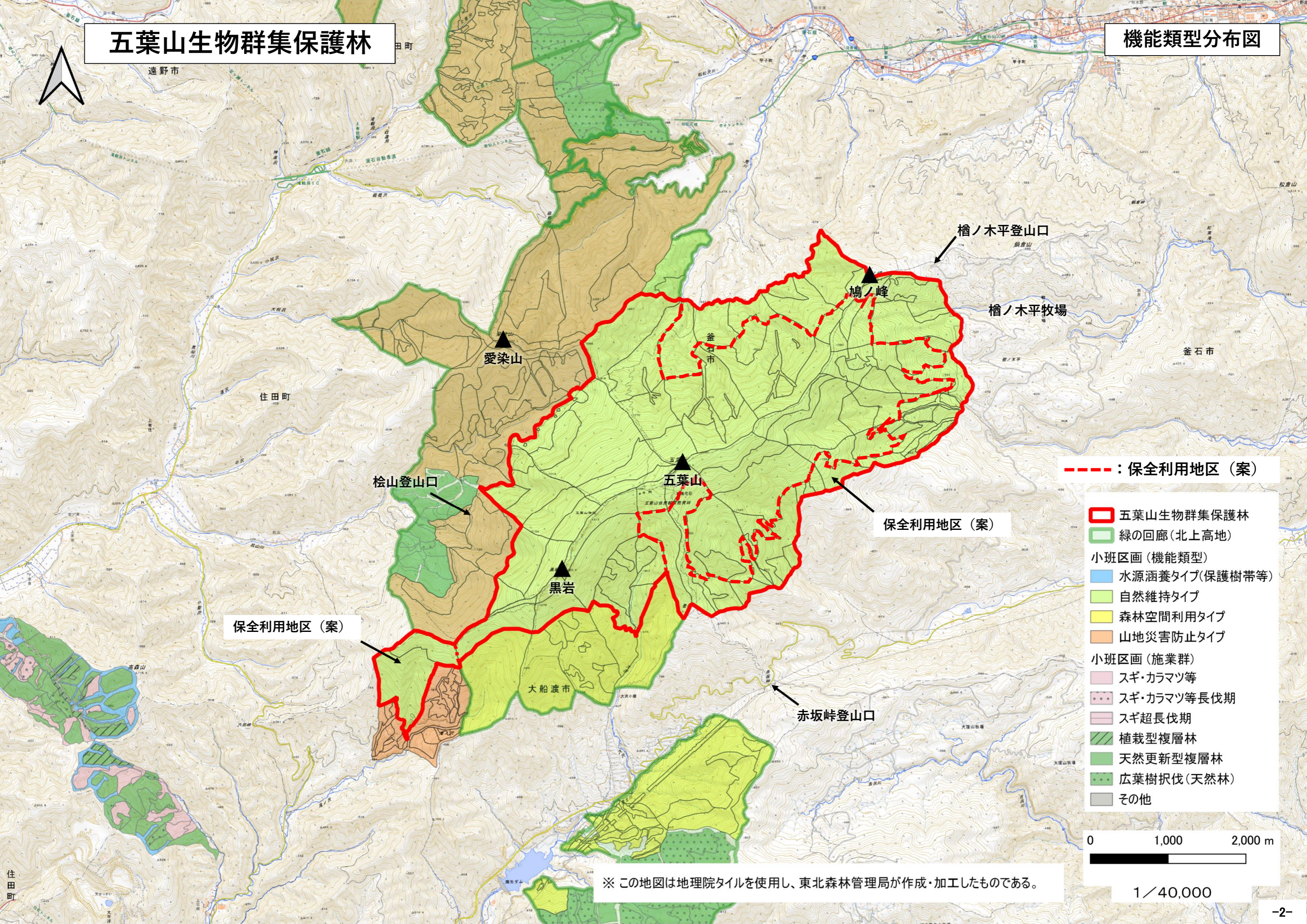
五葉山生物群集保護林		設定目的等	位置図(●)
所在地	岩手県釜石市・大船渡市・気仙郡住田町	岩手県大船渡市、釜石市及び住田町にまたがる五葉山について、コメツガとヒノキアスナロ(ヒバ)を主とする天然林及び五葉山の固有種であるゴヨウザンヨウラク等貴重な植物群落のみならず、繁殖又は生息する動物にも留意し、原則として人手を加えず自然の推移に委ね、学術等に寄与する。	
面積・管轄森林管理署	1,950.79ha (三陸中部森林管理署)		
設定・変更年	設定:平成14年3月 変更:平成17年4月1日(面積増)、平成29年4月1日(再編)		
保護林概況写真		保護林の概要等	
 黒岩より五葉山遠望		保護・管理及び利用に関する事項	自然の推移に委ねることを基本とし、施業等を必要とする場合には、管理経営の指針に基づき行うこととする。
		モニタリングの実施間隔及び留意事項	5年ごとにモニタリング
		法令等に基づく指定概況	水源かん養保安林、保健保安林、鳥獣保護区(特、普)、五葉山県立自然公園(特1、2、3)
		その他留意事項	平成14年に北上高地緑の回廊の南側の核として森林生態系の効果的な保全に資するために、五葉山植物群落保護林に設定。平成17年に面積拡大(23ろ1,ろ2の74.54ha増加)し、平成29年に五葉山生物群集保護林に再編された。
		直近のモニタリング調査概要	
		【平成30年度 調査項目】 ・資料調査 ・森林調査 ・動物調査(哺乳類) ・聞き取り調査 前回調査から林相等に大きな変化はなく、健全に維持されていると考えられる。	

項目	参照資料	所見
周辺の森林施業の現況	機能類型分布図 衛星画像・現況写真	本保護林の周辺には、自然維持タイプ、森林空間利用タイプ及び山地災害防止タイプの3類型が分布し、北西から南西側一帯には『北上高地緑の回廊』が接続している。 保護林の周囲で皆伐を行う国有林は存在しないが、東側一帯と西側の一部が民有地に隣接しており、牧場や皆伐跡地に接する箇所も見られる。
法令制限・利用等の現況	機能類型分布図 自然公園分布図 衛星画像・現況写真	保護林の大部分が水源かん養保安林か保健保安林、若しくはその両方に指定されているほか、鳥獣保護区にも指定されている。 また、保護林の主稜線一帯が五葉山県立自然公園の第1種特別地域に、主に西側一帯が第2種特別地域に、東側が第3種特別地域に指定されている。 保護林内には3箇所の登山口から登山道が整備されており、特に赤坂峠登山口から多くの登山者が入山している。
植生に関する現況	植生図	保護林の大半はコメツガ群落及びヒノキアスナロ群落で、五葉山山頂周辺にはコケモモ・ハイマツ群集やササ群落、ダケカンバ群落が見られる。保護林の低標高域にはミズナラ群落やイヌシデ・アカシデ群落等が生育するほか、東側の保護林内の一部にカラマツやアカマツの植林地が見られる。

地帯区分(案)	保護林に隣接する国有林については、森林の現況に急激な変化を与えないことを旨とした機能類型や緑の回廊、自然公園等に指定されており、緩衝帯としての役割が期待できる。一方、保護林に接する民有地については、将来的に皆伐する林分が含まれるほか、皆伐跡地や牧場に隣接し緩衝帯の役割を果たさない箇所も見受けられる。 そのため、民有林に接する小班及び保護林内の人工林の小班を保全利用地区に設定し、それ以外は全域を保存地区とする。
---------	---

五葉山生物群集保護林

機能類型分布図



----- : 保全利用地区 (案)

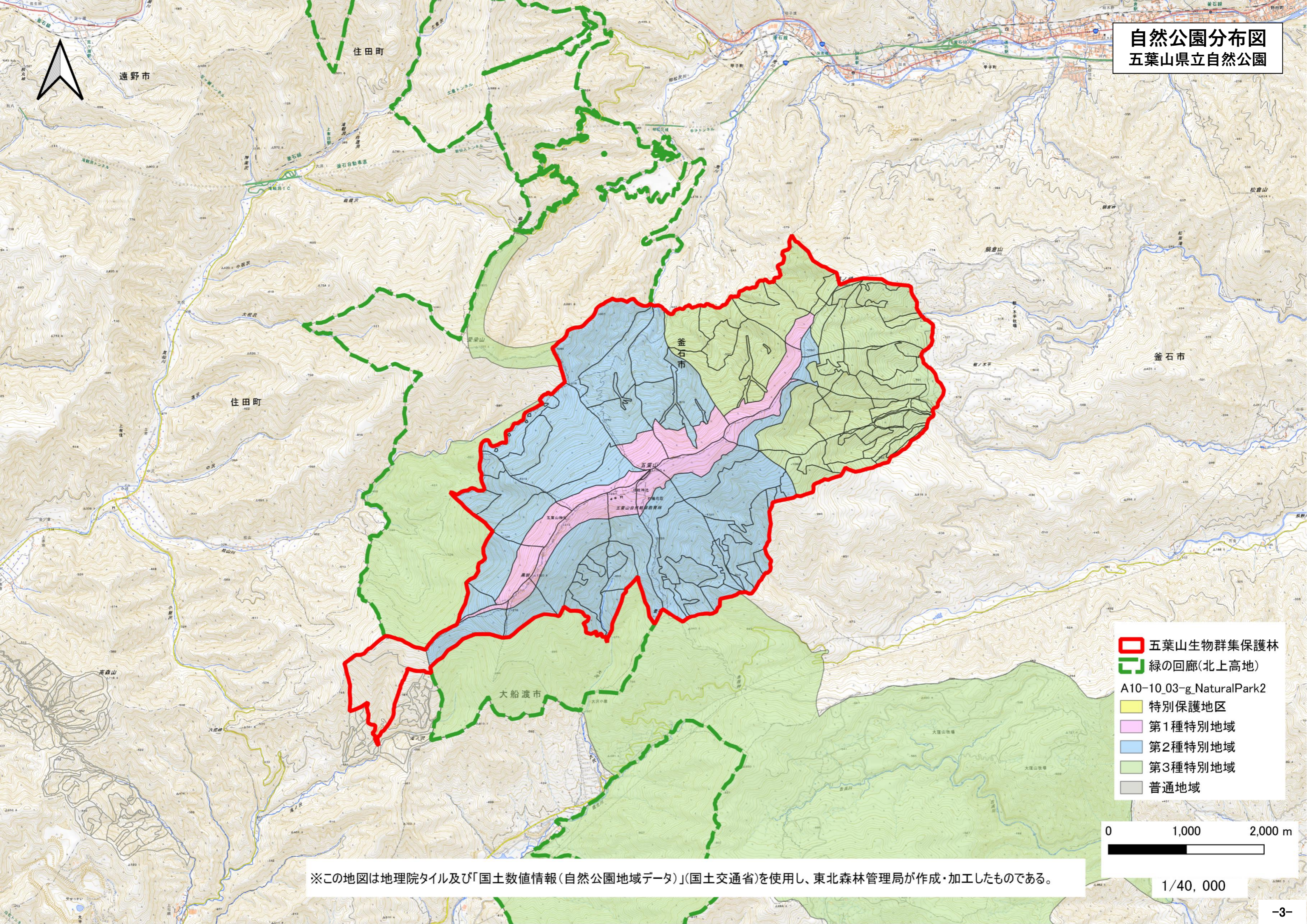
- 五葉山生物群集保護林
- 緑の回廊(北上高地)
- 小班区画(機能類型)
- 水源涵養タイプ(保護樹帯等)
- 自然維持タイプ
- 森林空間利用タイプ
- 山地災害防止タイプ
- 小班区画(施業群)
- スギ・カラマツ等
- スギ・カラマツ等長伐期
- スギ超長伐期
- 植栽型複層林
- 天然更新型複層林
- 広葉樹択伐(天然林)
- その他



1/40,000

※ この地図は地理院タイルを使用し、東北森林管理局が作成・加工したものである。

自然公園分布図 五葉山県立自然公園



- 五葉山生物群集保護林
- 緑の回廊(北上高地)
- A10-10_03-g NaturalPark2
- 特別保護地区
- 第1種特別地域
- 第2種特別地域
- 第3種特別地域
- 普通地域

0 1,000 2,000 m

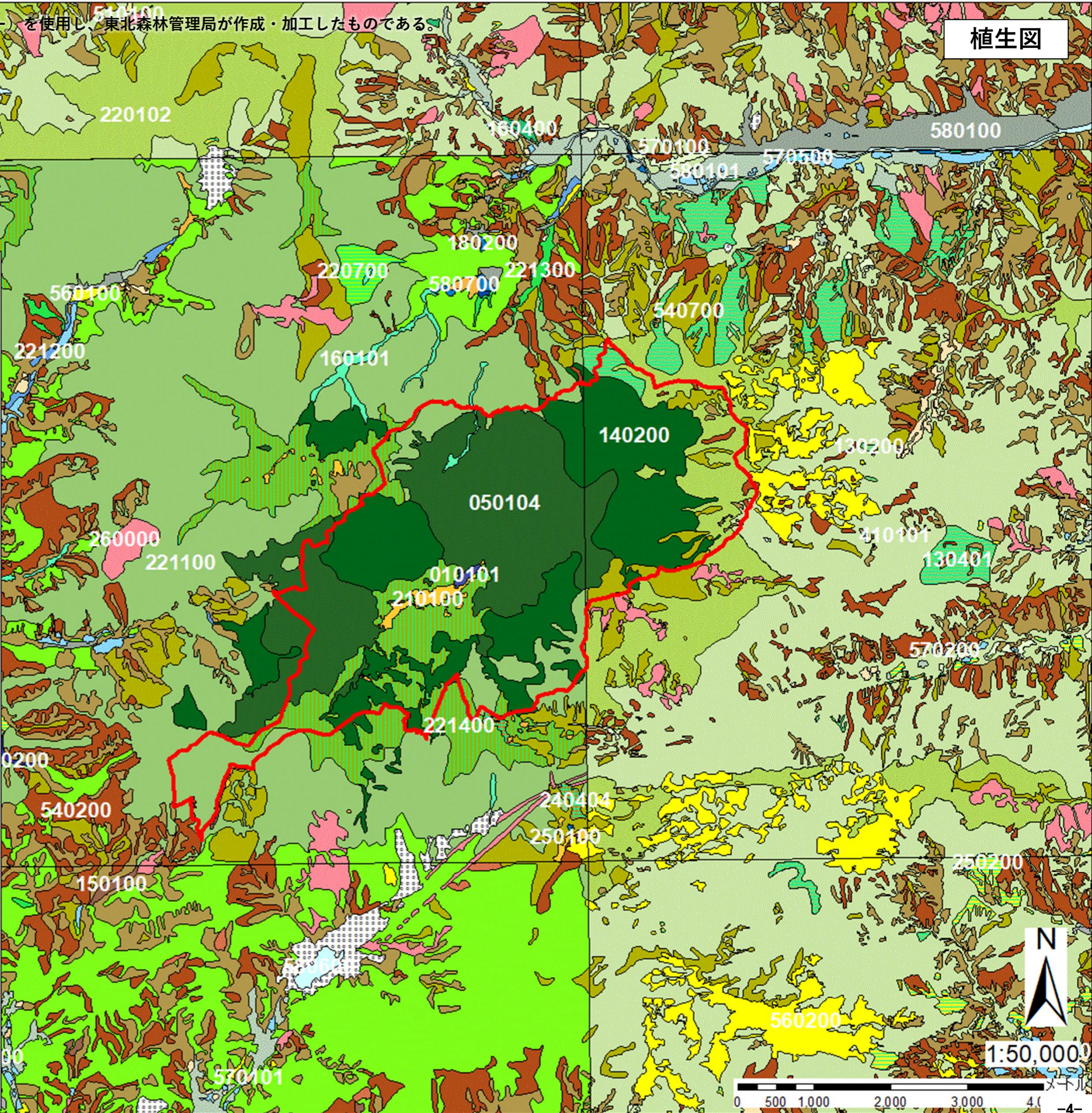
※この地図は地理院タイル及び「国土数値情報(自然公園地域データ)」(国土交通省)を使用し、東北森林管理局が作成・加工したものである。

1/40,000

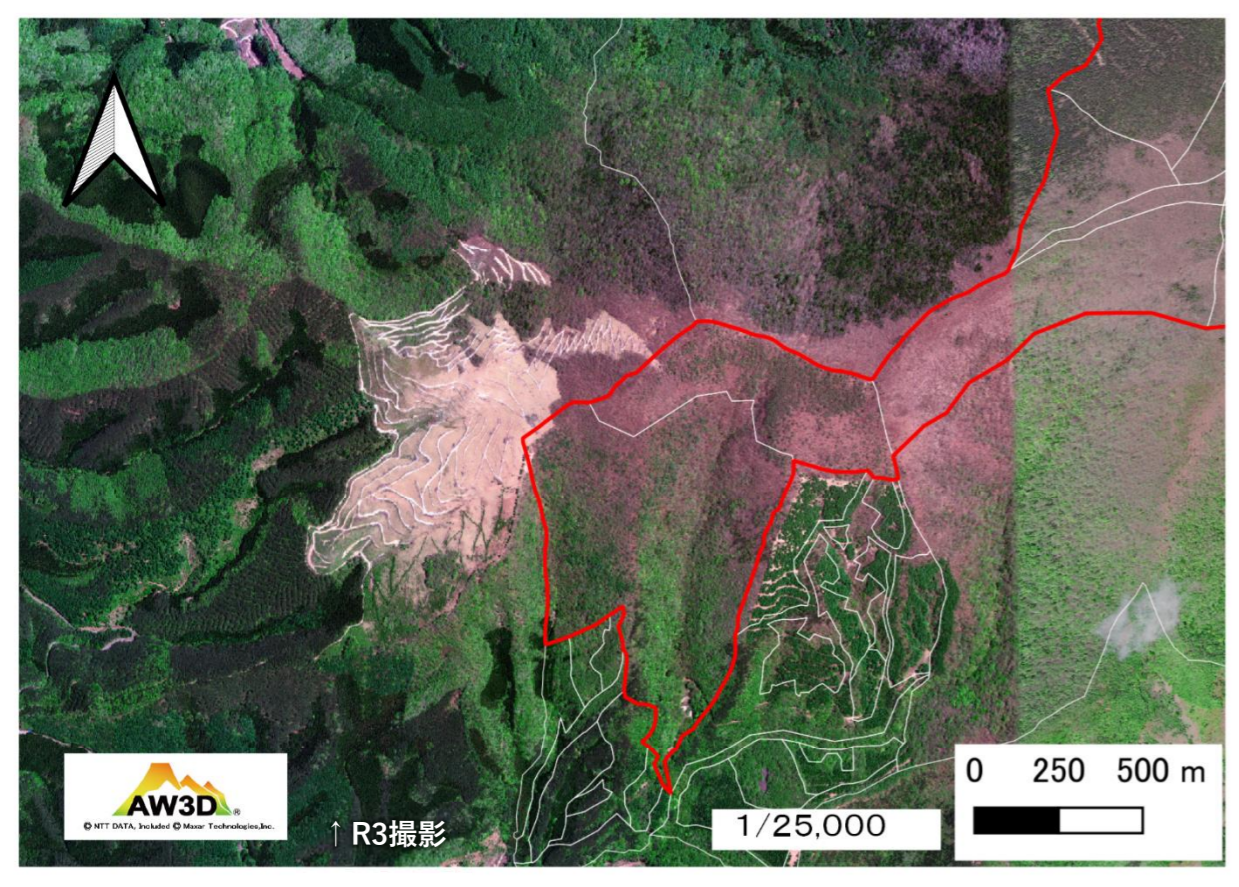
この植生図は1/25,000植生図GISデータ（環境省生物多様性センター）を使用し、東北森林管理局が作成・加工したものである。

植生図

- | | |
|--------------------------|---------------------|
| 010101 コケモモ・ハイマツ群集 | 260000 伐採跡地群落 (V) |
| 060104 コメツガ群落 | 410101 クリー・コナラ群集 |
| 130200 イヌブナ群落 | 470400 ヨシクラス |
| 130401 イヌシデ・アカシデ群落 | 470501 ツルヨシ群集 |
| 140200 ヒノキ・スナロ群落 (IV) | 510100 石灰岩地植生 |
| 150100 アカマツ群落 (IV) | 540100 スギ・ヒノキ・サワラ植林 |
| 160101 ジュウモンジシダー・サワグルミ群集 | 540200 アカマツ植林 |
| 160400 ケヤキ群落 (IV) | 540700 カラマツ植林 |
| 170200 ハノキ群落 (IV) | 560100 ゴルフ場・芝地 |
| 180100 ヤナギ高木群落 (IV) | 560200 牧草地 |
| 180200 ヤナギ低木群落 (IV) | 570100 路傍・空地雑草群落 |
| 210100 ササ群落 (IV) | 570101 放棄畑雑草群落 |
| 220102 クリー・ミズナラ群集 | 570200 果樹園 |
| 220500 コナラ群落 (V) | 570300 畑雑草群落 |
| 220700 アカシデ・イヌシデ群落 (V) | 570400 水田雑草群落 |
| 221100 ミズナラ群落 (V) | 570500 放棄水田雑草群落 |
| 221200 オニグルミ群落 (V) | 580100 市街地 |
| 221300 ケヤキ二次林 | 580101 緑の多い住宅地 |
| 221400 ダケカンバ群落 (V) | 580300 工場地帯 |
| 230100 アカマツ群落 (V) | 580400 造成地 |
| 240404 ヤマツツジ群落 | 580600 開放水域 |
| 250100 ササ群落 (V) | 580700 自然裸地 |
| 250200 ススキ群団 (V) | |



衛星画像・現況写真



① H30保護林モニタリング：No.1



② H30保護林モニタリング：No.2



③ 桧山コース沿いのブナ林



④ 五葉山山頂付近より黒岩方面遠望



⑥ 鳩ノ峰山頂付近の林相



⑤ 九合目付近のハクサンシャクナゲ群落

※ この地図は地理院タイルを使用し、東北森林管理局が作成・加工したものである。



1/40,000