



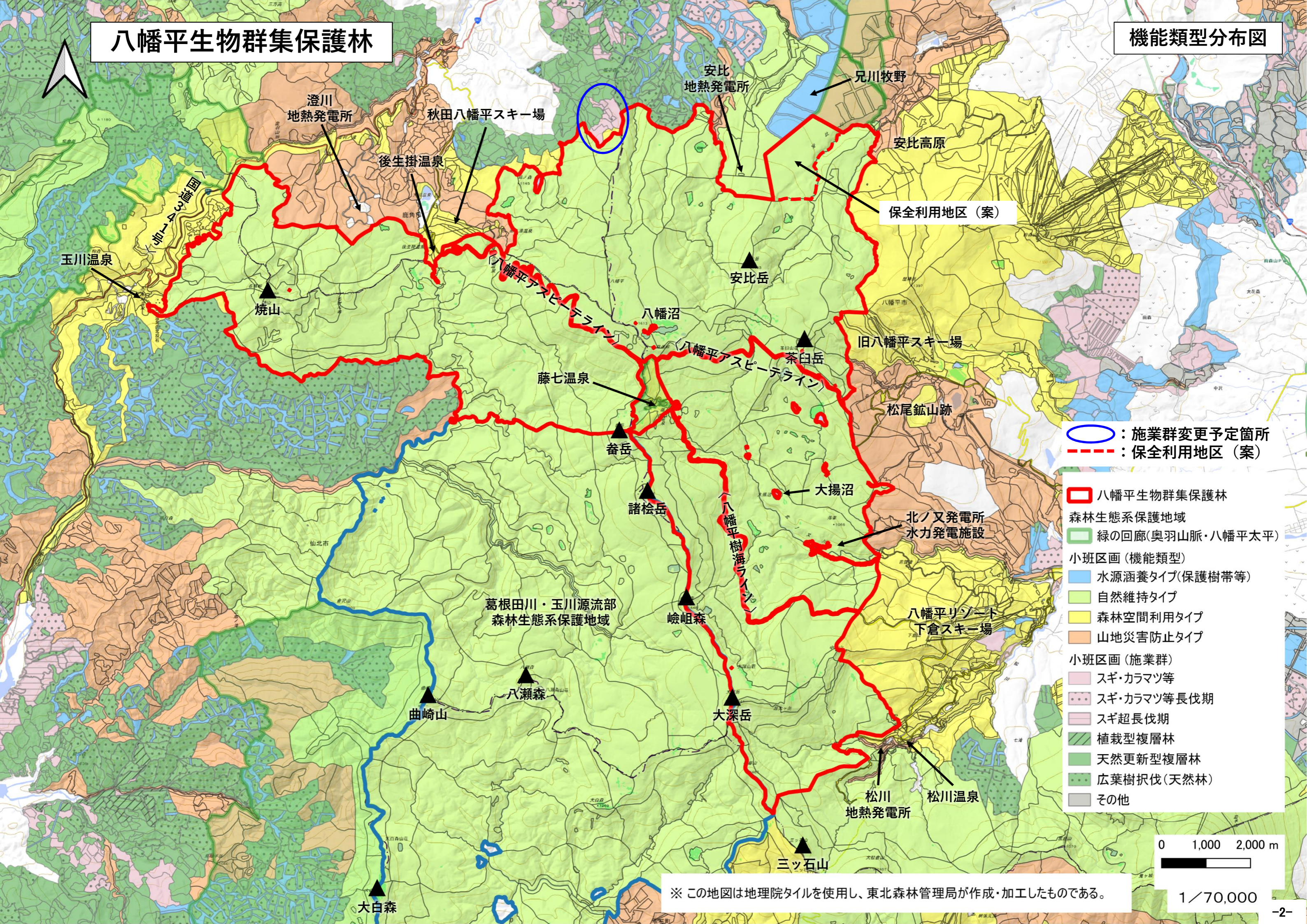
八幡平生物群集保護林		設定目的等	位置図(●)
所在地	岩手県八幡平市、秋田県鹿角市、仙北市	奥羽山脈の中央に位置する八幡平を中心とした山岳地帯に位置し、山地帯から亜高山帯の典型的な垂直分布を示している。また、散在する高層湿原があり、希少な植物が見られる。これらの植物群落を一体のものとして保存するとともに、奥羽山脈緑の回廊の核として森林生態系の効果的な保全に資するために設定する。	
面積・管轄森林管理署	10,234.55ha 岩手北部署: 6,366.43ha、米代東部署: 1,262.40ha、秋田署: 2,605.72ha		
設定・変更年	設定: 平成11年4月1日 変更: 平成18年4月1日(面積増)、平成29年4月1日(再編)		
保護林概況写真		保護林の概要等	
 茶臼岳より八幡平アスピーテライン・岩手山遠望		保護・管理及び利用に関する事項	多様な植物群を一体のものとして保存するとともに、繁殖または生息する動物にも留意し、自然の推移に委ねた場合の観察・記録を行い学術研究等に資することとしている。
		モニタリングの実施間隔及び留意事項	10年ごとにモニタリング
		法令等に基づく指定概況	水源かん養保安林、保健保安林、鳥獣保護区(特,普)、史跡名勝天然記念物、十和田八幡平国立公園(特保、特1、2、3)
		その他留意事項	平成11年に岩手県側(岩手北部署)において、奥羽山脈縦断自然樹林帯の核として森林生態系の効果的な保全に資するために八幡平植物群落保護林に設定された。その後、平成18年に秋田県側(米代東部署、秋田署)に拡大し、平成29年に八幡平生物群集保護林に再編された。
		直近のモニタリング調査概要	
		<ul style="list-style-type: none"> ・H29: 岩手北部署管内 ・H30: 秋田署管内 ・R3: 米代東部署管内 <p>【調査項目】</p> <ul style="list-style-type: none"> ・資料調査 ・森林調査 ・聞き取り調査 <p>前回調査から林相等に大きな変化はなく、健全に維持されていると考えられる。</p>	

項目	参照資料	所見
周辺の森林施業の現況	機能類型分布図	本保護林の周辺には、水源涵養タイプ、自然維持タイプ、森林空間利用タイプ及び山地災害防止タイプの4類型が分布し、北東側に『奥羽山脈緑の回廊』、北西側には『八幡平太平山緑の回廊』が接続している。また、保護林の北側に一部、牧野に隣接している箇所があり、南側一帯は広く『葛根田川・玉川源流部森林生態系保護地域』に接している。 なお、保護林の北側に一部、スギ・カラマツ等施業群の人工林が隣接するが、複層林を指向する施業群へ変更することとし、皆伐による施業は行わないものとする。
法令制限・利用等の現況	機能類型分布図 自然公園分布図 衛星画像・現況写真	保護林全域が水源かん養保安林に指定されているほか、大部分は保健保安林及び鳥獣保護区に指定されている。また、保護林内の大揚沼は『大揚沼モリアオガエルおよびその繁殖地』として史跡名勝天然記念物に指定されている。 保護林内には八幡平アスピーテラインと八幡平樹海ラインの二つの県道が開通されており、多くの観光客や登山客が訪れている。特に入り込みが多い八幡沼や藤七温泉一帯は十和田八幡平国立公園の特別保護地区に指定されており、その他保護林の大半は第1～3種特別地域に指定されている。
植生に関する現況	植生図	保護林の大部分はオオシラビソ群集及びチシマザサ-ブナ群団で、一部にササ群落やウラジロヨウラク-ミヤマナラ群団等が見られ、稜線部には高山ハイデ及び風衝草原、雪田草原等が散在する。活火山の焼山周辺には火山荒原植生が見られる。

地帯区分(案)	<p>保護林の周辺については、森林の現況に急激な変化を与えないことを旨とした機能類型や緑の回廊、自然公園等に指定されており、緩衝帯としての役割が期待できる。一部、将来的に皆伐が想定されるスギ・カラマツ等施業群の小班が隣接するが、複層林を指向する施業群へ変更を行い、緩衝帯としての機能を持たせることとする。</p> <p>保護林に牧野が隣接する箇所については、樹木が無く緩衝帯の役割を果たさないため、牧野に接する1小班のみ保全利用地区に設定し、それ以外は全域を保存地区とする。</p>
---------	---

八幡平生物群集保護林

機能類型分布図



○ : 施業群変更予定箇所
 - - - : 保全利用地区 (案)

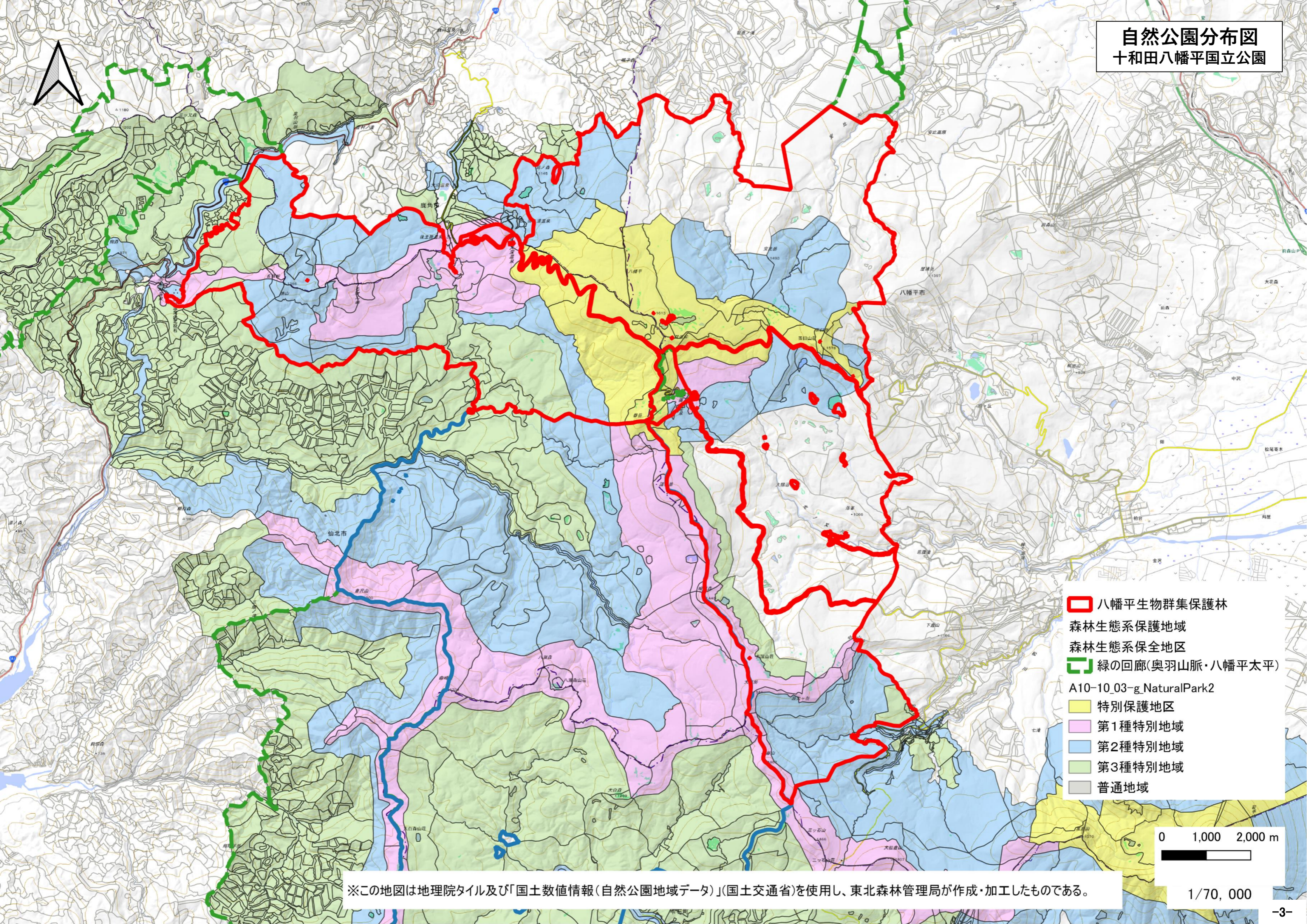
- 八幡平生物群集保護林
- 森林生態系保護地域
- 緑の回廊(奥羽山脈・八幡平太平)
- 小班区画 (機能類型)
 - 水源涵養タイプ(保護樹帯等)
 - 自然維持タイプ
 - 森林空間利用タイプ
 - 山地災害防止タイプ
- 小班区画 (施業群)
 - スギ・カラマツ等
 - スギ・カラマツ等長伐期
 - スギ超長伐期
 - 植栽型複層林
 - 天然更新型複層林
 - 広葉樹択伐(天然林)
 - その他



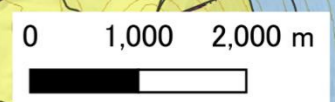
※ この地図は地理院タイルを使用し、東北森林管理局が作成・加工したものである。

1/70,000

自然公園分布図
十和田八幡平国立公園



- 八幡平生物群集保護林
- 森林生態系保護地域
- 森林生態系保全地区
- 緑の回廊(奥羽山脈・八幡平太平)
- A10-10_03-g_NaturalPark2
- 特別保護地区
- 第1種特別地域
- 第2種特別地域
- 第3種特別地域
- 普通地域

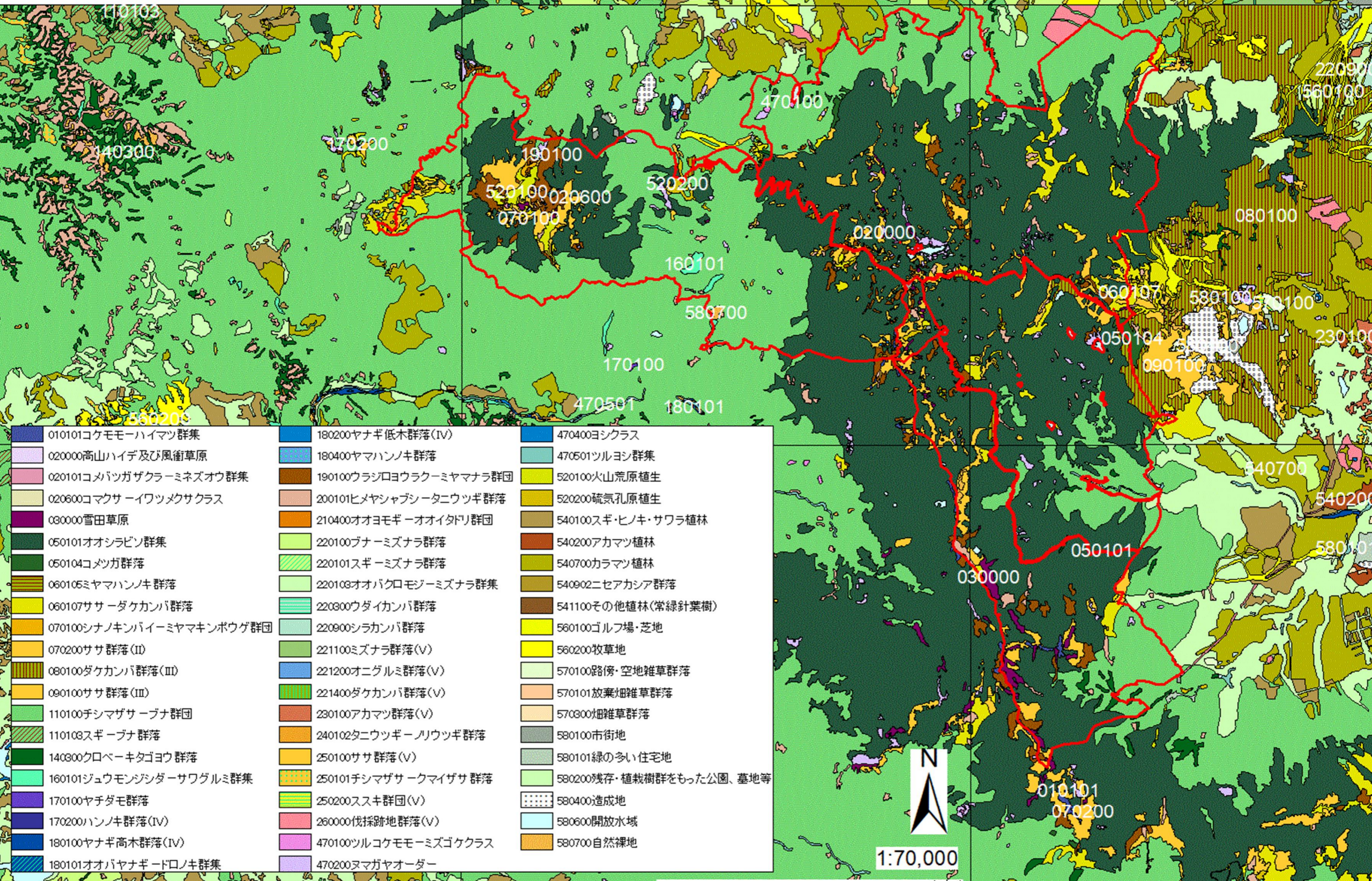


※この地図は地理院タイル及び「国土数値情報(自然公園地域データ)」(国土交通省)を使用し、東北森林管理局が作成・加工したものである。

1/70,000

この植生図は1/25,000植生図GISデータ（環境省生物多様性センター）を使用し、東北森林管理局が作成・加工したものである。

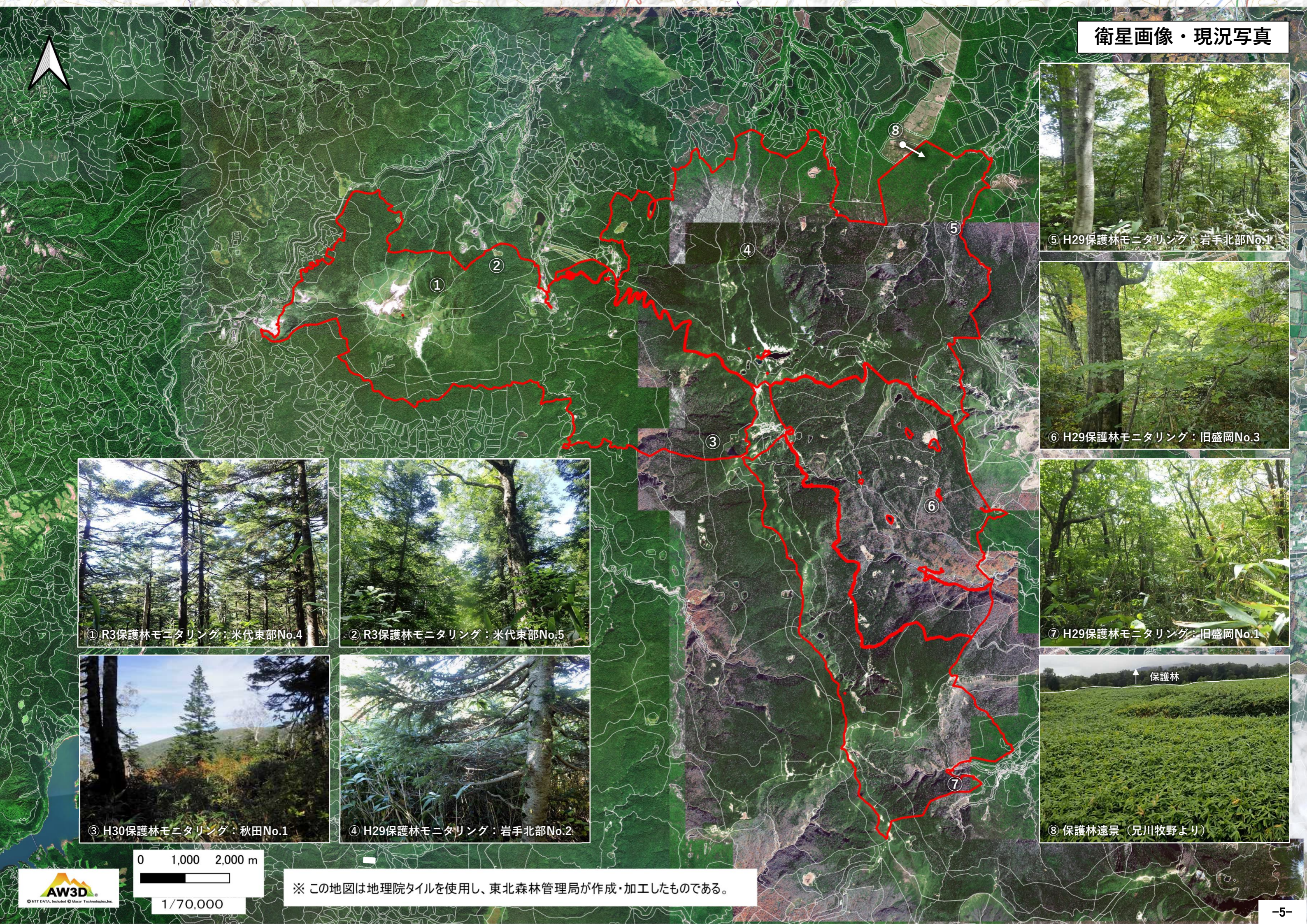
植生図



- | | | |
|--------------------------|------------------------|-------------------------|
| 010101コケモモ・ハイマツ群集 | 180200ヤナギ低木群落(IV) | 470400ヨシクラス |
| 020000高山ハイデ及び風衝草原 | 180400ヤマハノキ群落 | 470501ツルヨシ群集 |
| 020101コメバツガザクラ・ミネズオウ群集 | 190100ウラジロヨウラク・ミヤマナラ群団 | 520100火山荒原植生 |
| 020600コマクサ・イワツメクサクラス | 200101ヒメヤシャブシ・タニウツギ群落 | 520200硫気孔原植生 |
| 030000雪田草原 | 210400オオヨモギ・オオイタドリ群団 | 540100スギ・ヒノキ・サワラ植林 |
| 050101オオシラビン群集 | 220100ブナ・ミズナラ群落 | 540200アカマツ植林 |
| 050104コメツガ群落 | 220101スギ・ミズナラ群落 | 540700カラマツ植林 |
| 060105ミヤマハノキ群落 | 220108オオバクロモジ・ミズナラ群集 | 540902ニセアカシア群落 |
| 060107ササ・ダケカンバ群落 | 220300ウダイカンバ群落 | 541100その他植林(常緑針葉樹) |
| 070100シナノキンバイ・ミヤマキンボウゲ群団 | 220900シラカンバ群落 | 560100ゴルフ場・芝地 |
| 070200ササ群落(II) | 221100ミズナラ群落(V) | 560200牧草地 |
| 080100ダケカンバ群落(III) | 221200オニグルミ群落(V) | 570100路傍・空地雑草群落 |
| 090100ササ群落(III) | 221400ダケカンバ群落(V) | 570101放棄畑雑草群落 |
| 110100チシマザサ・ブナ群団 | 230100アカマツ群落(V) | 570300畑雑草群落 |
| 110103スギ・ブナ群落 | 240102タニウツギ・ノリウツギ群落 | 580100市街地 |
| 140300クロベ・キタゴヨウ群落 | 250100ササ群落(V) | 580101緑の多い住宅地 |
| 160101ジュウモンジシダ・サワグルミ群集 | 250101チシマザサ・クマイザサ群落 | 580200残存・植栽樹群をもった公園、墓地等 |
| 170100ヤチダモ群落 | 250200スキ群落(V) | 580400造成地 |
| 170200ハノキ群落(IV) | 260000伐採跡地群落(V) | 580600開放水域 |
| 180100ヤナギ高木群落(IV) | 470100ツルコケモモ・ミズゴケクラス | 580700自然裸地 |
| 180101オオバヤナギ・ドクノキ群落 | 470200ヌマガヤオーダー | |

1:70,000

0 700 1,400 2,800 4,200 5,600 メートル



⑤ H29保護林モニタリング：岩手北部No.1



⑥ H29保護林モニタリング：旧盛岡No.3



⑦ H29保護林モニタリング：旧盛岡No.1



⑧ 保護林遠景（兄川牧野より）



① R3保護林モニタリング：米代東部No.4



② R3保護林モニタリング：米代東部No.5



③ H30保護林モニタリング：秋田No.1

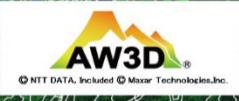


④ H29保護林モニタリング：岩手北部No.2

0 1,000 2,000 m



1/70,000



※ この地図は地理院タイルを使用し、東北森林管理局が作成・加工したものである。