

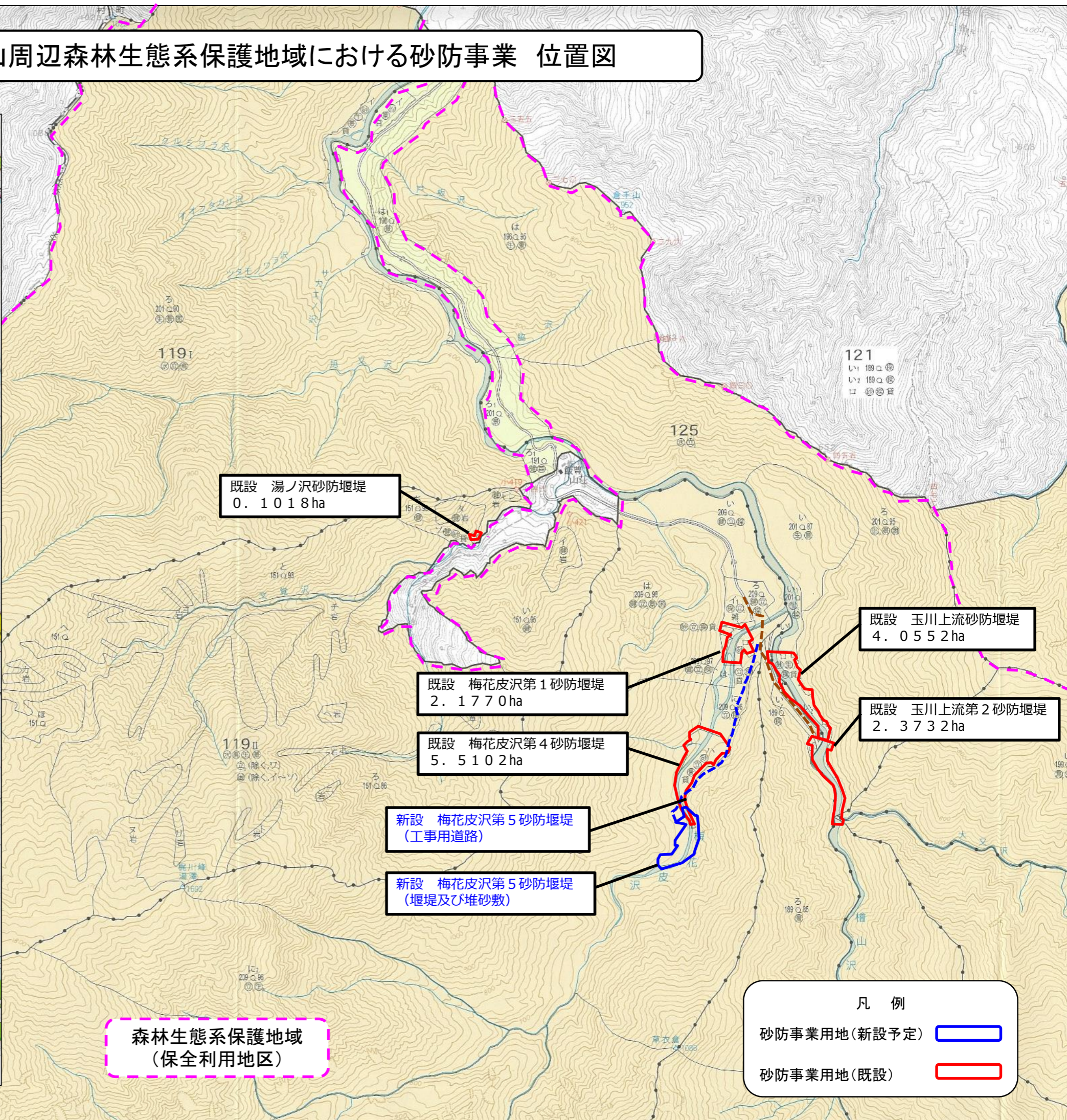
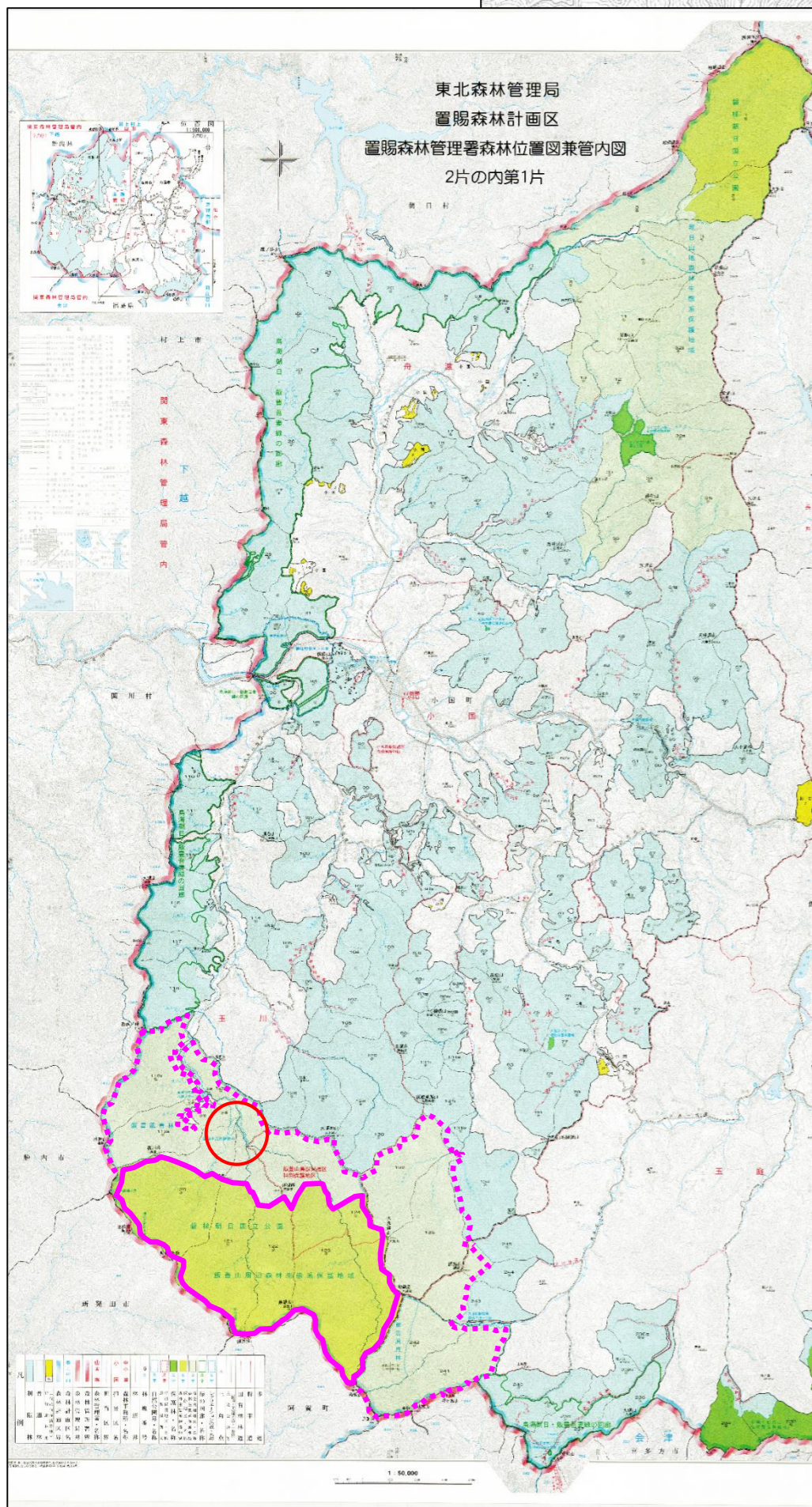
1 梅花皮沢第5砂防堰堤新設事業

- ・ 置賜署管内の飯豊山周辺森林生態系保護地域（保全利用地区）において、国土交通省北陸地方整備局飯豊山系砂防事務所が既設砂防ダムの上流に砂防堰堤新設を計画。（位置図を参照）
- ・ 今後、砂防堰堤新設計画の詳細が示される予定。
（※当該計画の現地調査にあたり平成28年11月に保護林管理委員会委員へ意見を照会。）
- ・ 当該事業用地は、砂防事業用地（砂防指定区域）のため国土交通省へ所管換を予定。

2 既設砂防ダムの砂防事業用地

- ・ 梅花皮沢第5砂防堰新設箇所周辺の流域には既設砂防ダムが複数設置されており、国土交通省が砂防事業用地（砂防指定区域）として使用している。（位置図を参照）
- ・ 既設砂防ダムについて、今後、梅花皮沢第5砂防堰堤新設事業用地と同様に砂防事業用地（砂防指定区域）として国土交通省へ所管換を予定。

飯豊山周辺森林生態系保護地域における砂防事業 位置図



凡例

砂防事業用地(新設予定)	
砂防事業用地(既設)	