



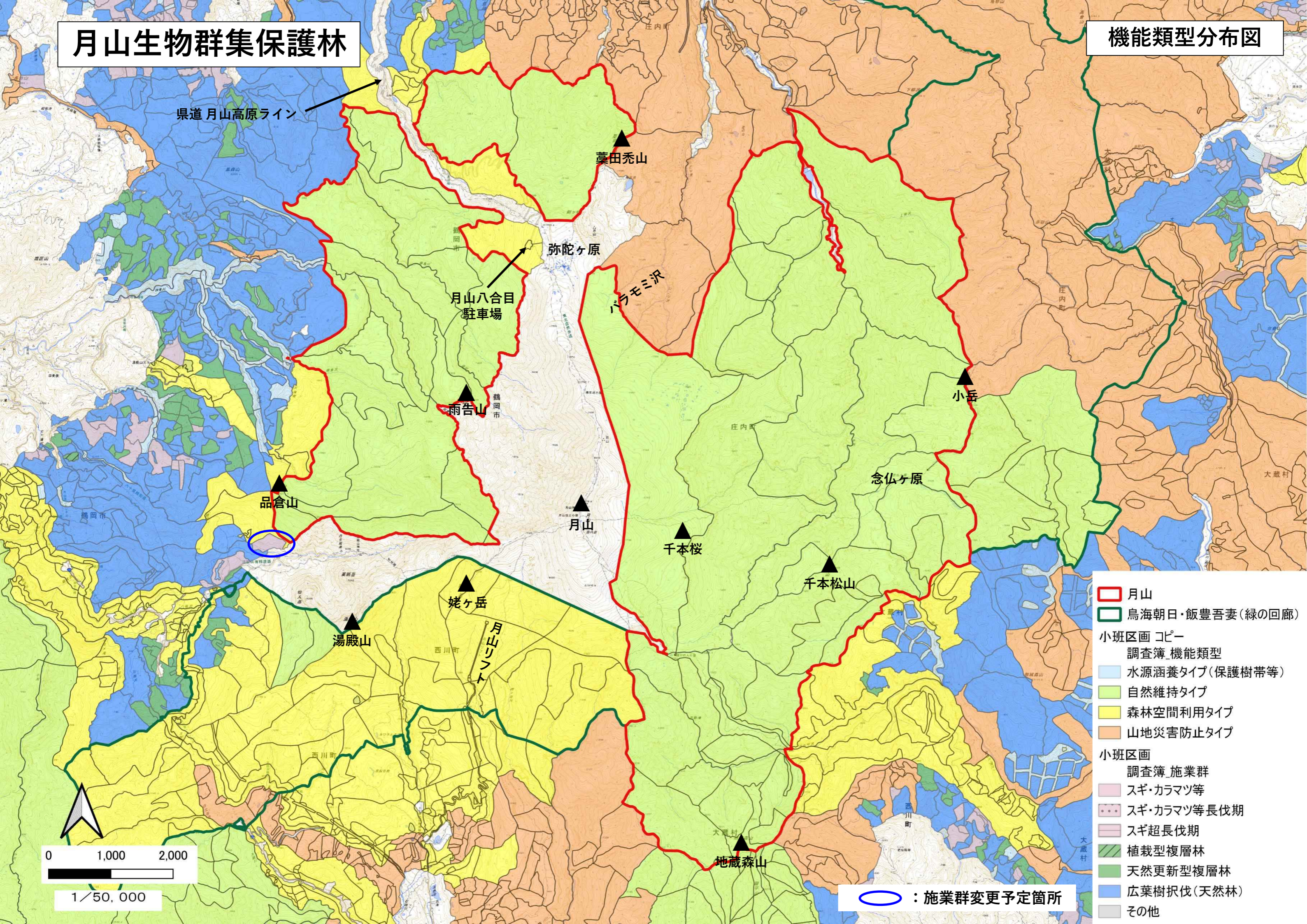
月山生物群集保護林		設定目的等	位置図(●)
所在地	山形県鶴岡市・庄内町・大蔵村	<p>バラモミ沢地区にあるアオモリドマツ林を除けば、亜高山性針葉樹林が発達しない多雪山地である。ブナ林は概ね標高700m以上、1,400m以下に見られ、その上部にはミヤマナラ、ナナカマド、ミネカエデ、チシマザサ等の群落が発達する。また、山頂までの東斜面では数多くの湿原や雪田があつて、高山植物も豊富であり、固有種のガッサンチドリ、南限種のエゾノツガザクラ、北限種のハクサントリカブトなどが生育している。</p> <p>このような月山周辺のブナ林、湿原や雪田に生育する多様な植物群落を一体のものとして保存するために設定する。</p>	
面積・管轄森林管理署	6,821.54ha (庄内森林管理署:5,400.03ha、山形森林管理署最上支署:1,421.51ha)		
設定・変更年	設定:平成16年4月1日 変更:平成29年4月1日(再編)		
保護林概況写真		保護林の概要等	
 <p>念仏ヶ原より月山遠望</p>		保護・管理及び利用に関する事項	自然の推移に委ねることを基本とし、施業等を必要とする場合には、管理経営の指針に基づき行うこととする。
		モニタリングの実施間隔及び留意事項	5年ごとにモニタリング
		法令等に基づく指定概況	水源かん養保安林、土砂流出防備保安林、史跡名勝天然記念物、磐梯朝日国立公園(特保,特1,2,3)
		その他留意事項	平成16年4月1日に月山植物群落保護林に設定された。その後、平成29年に月山生物群集保護林に再編された。
		直近のモニタリング調査年度・結果概要等	
		<p>【平成30年度 調査項目】 ・森林調査</p> <p>林相等に大きな変化はなく、概ね良好に保護・管理されている。</p>	

項目	参照資料	所見
周辺の森林施業の現況	機能類型分布図	本保護林の周辺には、自然維持タイプ、森林空間利用タイプ、山地災害防止タイプ及び水源涵養タイプの4類型が分布し、東側と西側の一部には『鳥海朝日・飯豊吾妻緑の回廊』が接続している。月山山頂周辺一帯及び県道月山高原ライン沿いには出羽三山の神社数が広がっている。保護林周辺における水源かん養タイプの小班のうち、品倉山南側にスギ・カラマツ等施業群の人工林が近接するが、複層林を指向する施業群へ変更することとし、皆伐による施業は行わないものとする。
法令制限・利用等の現況	機能類型分布図 自然公園分布図 衛星画像・現況写真	保護林の南側の一部が土砂流出防備保安林で、その他全域が水源かん養保安林に指定されている。また、月山山頂周辺一帯の民有地を含めて保護林全域が磐梯朝日国立公園の特別保護地区及び第1～3種特別地域に指定されており、山頂周辺の特別保護地区については史跡名勝天然記念物にも指定されている。日本百名山や花の百名山等に選定されている月山には複数の登山ルートが整備されており、出羽三山の参拝者とともに多くの登山者が訪れている。
植生に関する現況	植生図	標高1400m付近までは主にチシマザサ-ブナ群団が見られ、その上部にウラジロヨウラク-ミヤマナラ群団が生育し、さらに上部にはササ群落や雪田草原、多年生雪渓等が広がり偽高山帯の様相を呈する。立谷沢川支流バラモミ沢周辺には、オオシラビソ(アオモリドマツ)群集が局地的に点在する。

地帯区分(案)	<p>保護林の周辺については、森林の現況に急激な変化を与えないことを旨とした機能類型や緑の回廊、自然公園等に指定されており、急激な環境の変化を及ぼすような施業を実施する林分は無く、緩衝帯としての役割が期待できる。一部、将来的に皆伐が想定されるスギ・カラマツ等施業群の小班が近接するが、次期森林計画策定時に施業群の変更を行い、緩衝帯としての機能を持たせることを検討する。</p> <p>月山山頂周辺一帯の民有地は神社有地だが、国立公園の特別保護地区に指定されており、開発行為等急激な環境の改変はほとんどないものと思料される。また、月山高原ライン沿いの民有地については、車道から保護林まで100～120m程度の幅が設けられており、国立公園の第2種特別地域にも指定されていることから、緩衝帯としての機能を果たすものと考えられる。</p> <p>保護林内の植生については、山地帯のブナ林から偽高山帯の雪田草原まで垂直分布が見られ、広く一体的に保存することが望まれる。</p> <p>以上から、保全利用地区は設定せず、保護林区域全域を保存地区とする。</p>
---------	--

月山生物群集保護林

機能類型分布図



県道月山高原ライン

藁田禿山

弥陀ヶ原

月山八合目
駐車場

ハラモミ沢

雨告山

小岳

念仏ヶ原

品倉山

月山

千本桜

千本松山

姥ヶ岳

湯殿山

月山
リフト

地藏森山

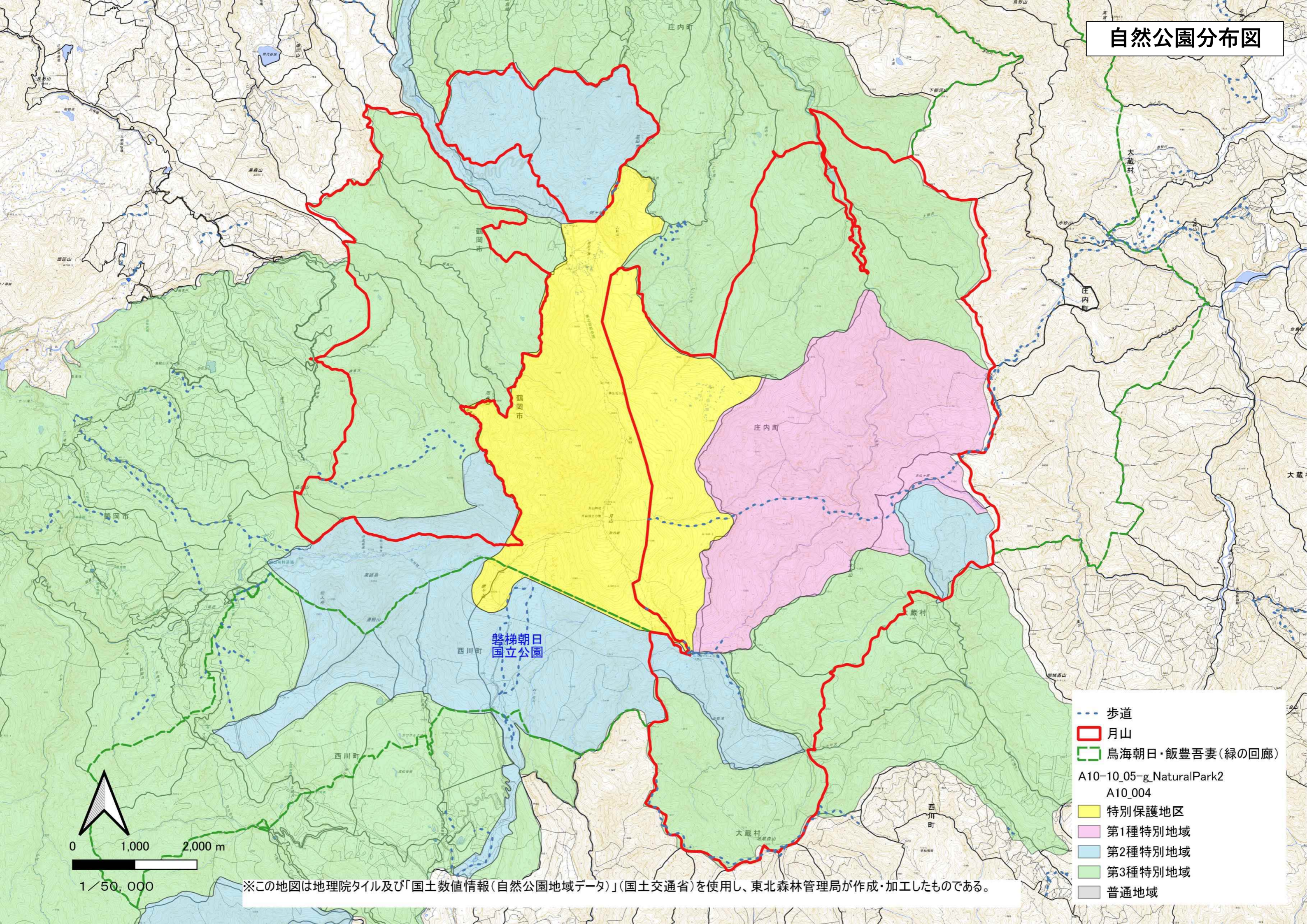
0 1,000 2,000

1/50,000

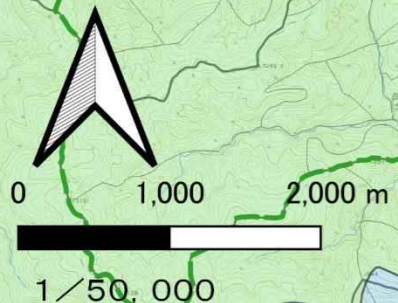
- 月山
- 鳥海朝日・飯豊吾妻(緑の回廊)
- 小班区画 コピー
調査簿 機能類型
- 水源涵養タイプ(保護樹帯等)
- 自然維持タイプ
- 森林空間利用タイプ
- 山地災害防止タイプ
- 小班区画
調査簿 施業群
- スギ・カラマツ等
- スギ・カラマツ等長伐期
- スギ超長伐期
- 植栽型複層林
- 天然更新型複層林
- 広葉樹択伐(天然林)
- その他

○ : 施業群変更予定箇所

自然公園分布図



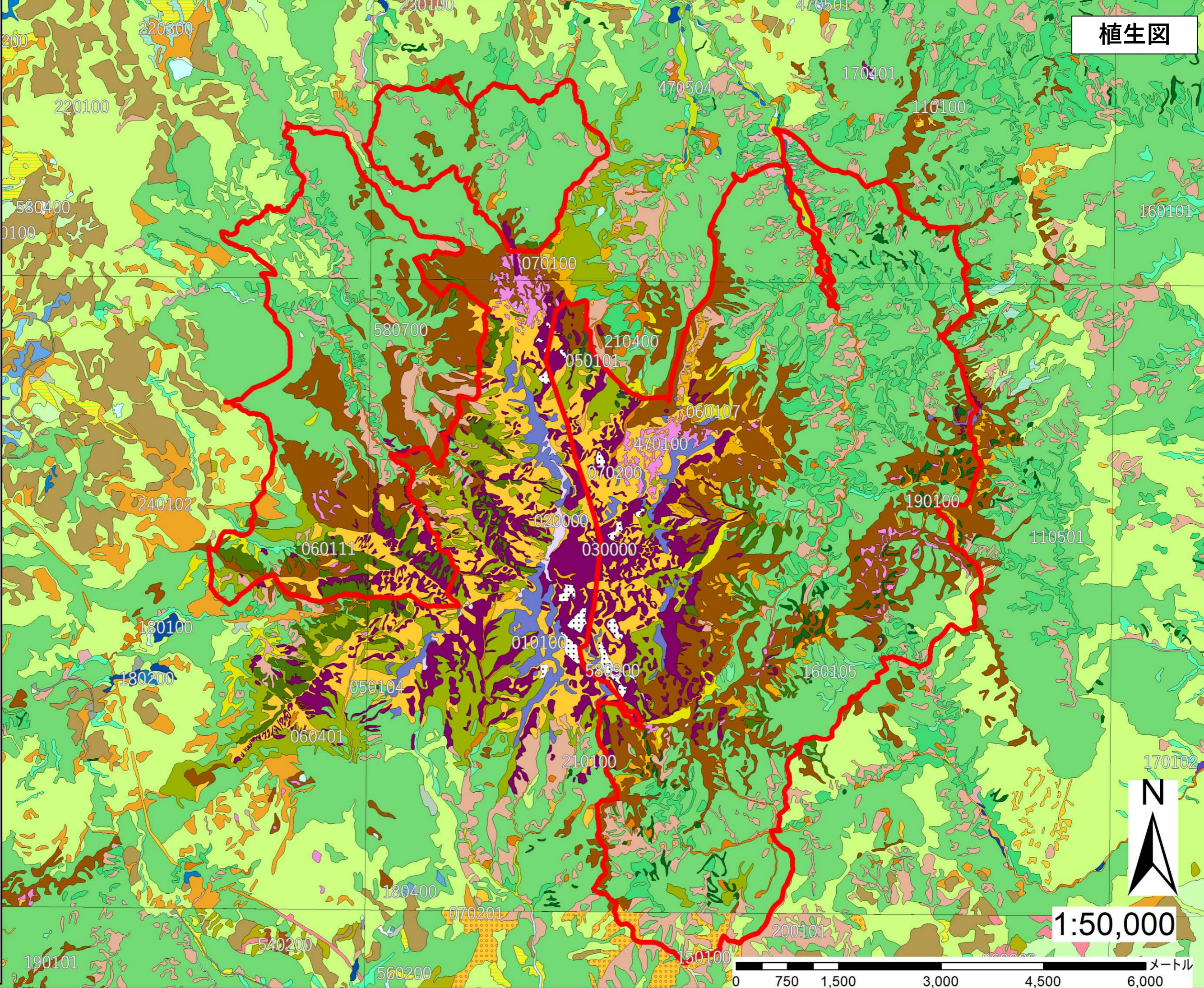
- 歩道
- ▭ 月山
- ▭ 鳥海朝日・飯豊吾妻(緑の回廊)
- A10-10_05-g_NaturalPark2
- A10_004
- ▭ 特別保護地区
- ▭ 第1種特別地域
- ▭ 第2種特別地域
- ▭ 第3種特別地域
- ▭ 普通地域



※この地図は地理院タイル及び「国土数値情報(自然公園地域データ)」(国土交通省)を使用し、東北森林管理局が作成・加工したものである。

植生図

- 010100ハイマツ群落
- 020000高山ハイデ及び風衝草原
- 030000雪田草原
- 050101オオシラビソ群落
- 050104コメツガ群落
- 060107ササダケカンバ群落
- 060111オオバユキザサヤハズハンノキ群落
- 060401ナナカドミネカエデ群落
- 070100シナノキンバイミヤマキンボウ群落
- 070200ササ群落(II)
- 070201チシマザサ群落(II)
- 110100チシマザサブナ群落
- 110501ホツジミズナ群落
- 140300クロベキタゴヨ群落
- 150100アカマツ群落(IV)
- 160101ジュモンジシダーサウグルミ群落
- 160105テツカエデタカネミズキ群落
- 160400ケヤキ群落(IV)
- 170102ハンノキヤチダモ群落
- 170401ミヤマウメドクハイヌツグ群落
- 180100ヤナギ高木群落(IV)
- 180200ヤナギ低木群落(IV)
- 180400ヤマハンノキ群落
- 190100ウラジロヨウラクミヤマナラ群落
- 190101ミヤマナラ群落
- 200101ヒメヤシブシターニウツグ群落
- 200201ウバミソウミヤマカワラハンノキ群落
- 210100ササ群落(IV)
- 210400オオヨモギオオイタドリ群落
- 220100ブナミズナ群落
- 220103オオバクロミズナ群落
- 220104ブナ二次林
- 220300ウダイカンバ群落
- 221200オニグルミ群落(V)
- 230100アカマツ群落(V)
- 240102タニウツグノリウツグ群落
- 250100ササ群落(V)
- 250200スキ群落(V)
- 260000伐採地群落(V)
- 470100ツルコケモミズゴケラス
- 470400シクラス
- 470501ツルヨシ群落
- 470504カワラハハコヨモギ群落
- 470600ヒルムシロラス
- 540100スギ・ヒノキ・サワラ植林
- 540200アカマツ植林
- 540700カラマツ植林
- 560200牧草地
- 570100路傍・空地雑草群落
- 570101放棄畑雑草群落
- 570300畑雑草群落
- 570400水田雑草群落
- 570500放棄水田雑草群落
- 580100市街地
- 580101緑の多い住宅地
- 580200残存・植栽樹群をもった公園、墓地等
- 580400造成地
- 580600開放水域
- 580700自然裸地
- 580900多年性雪渓



1:50,000

0 750 1,500 3,000 4,500 6,000 メートル

※この植生図は、1/25,000植生図GISデータ(環境省生物多様性センター)を使用し、東北森林管理局が作成・加工したものである。

