

飯豊山周辺森林生態系保護地域における砂防事業について

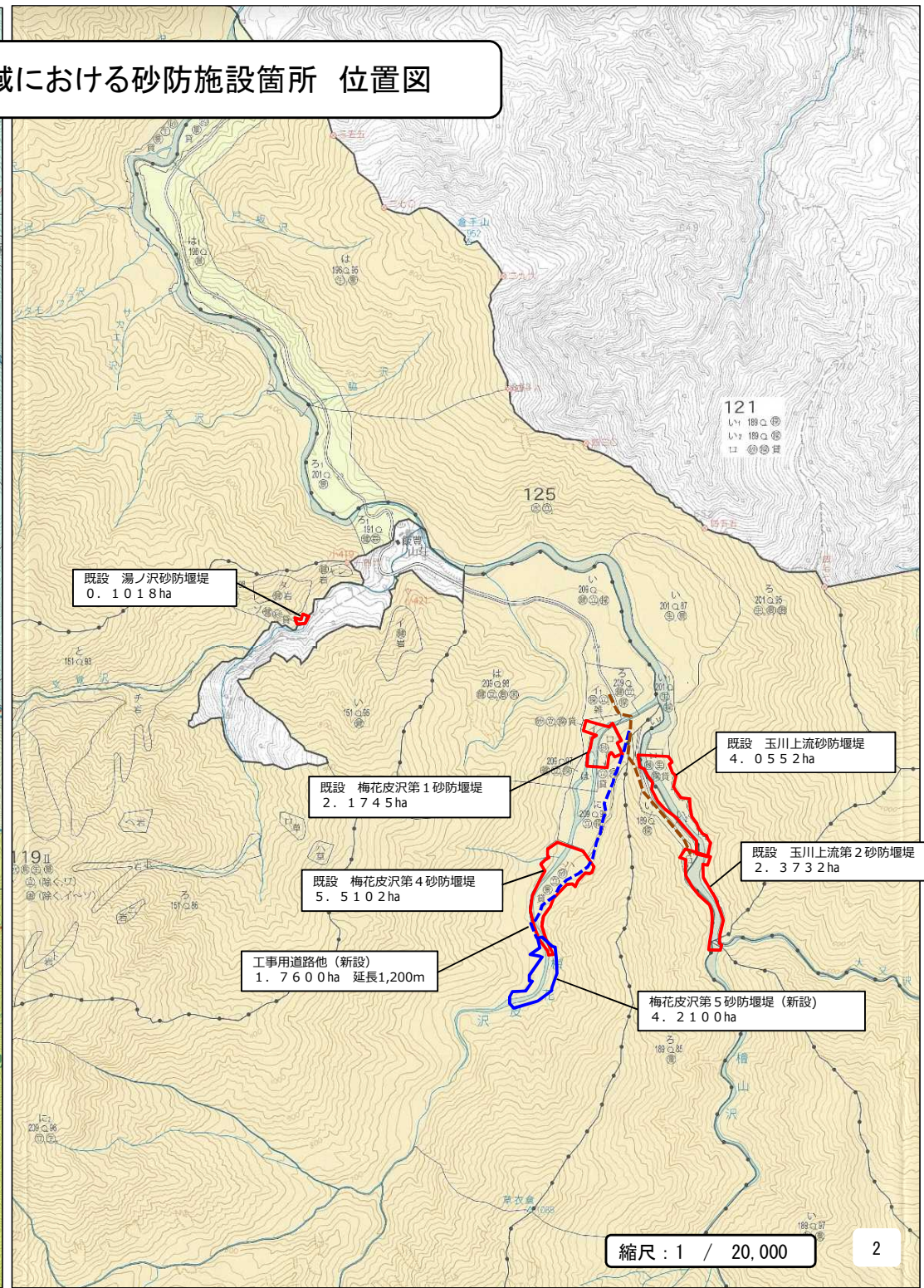
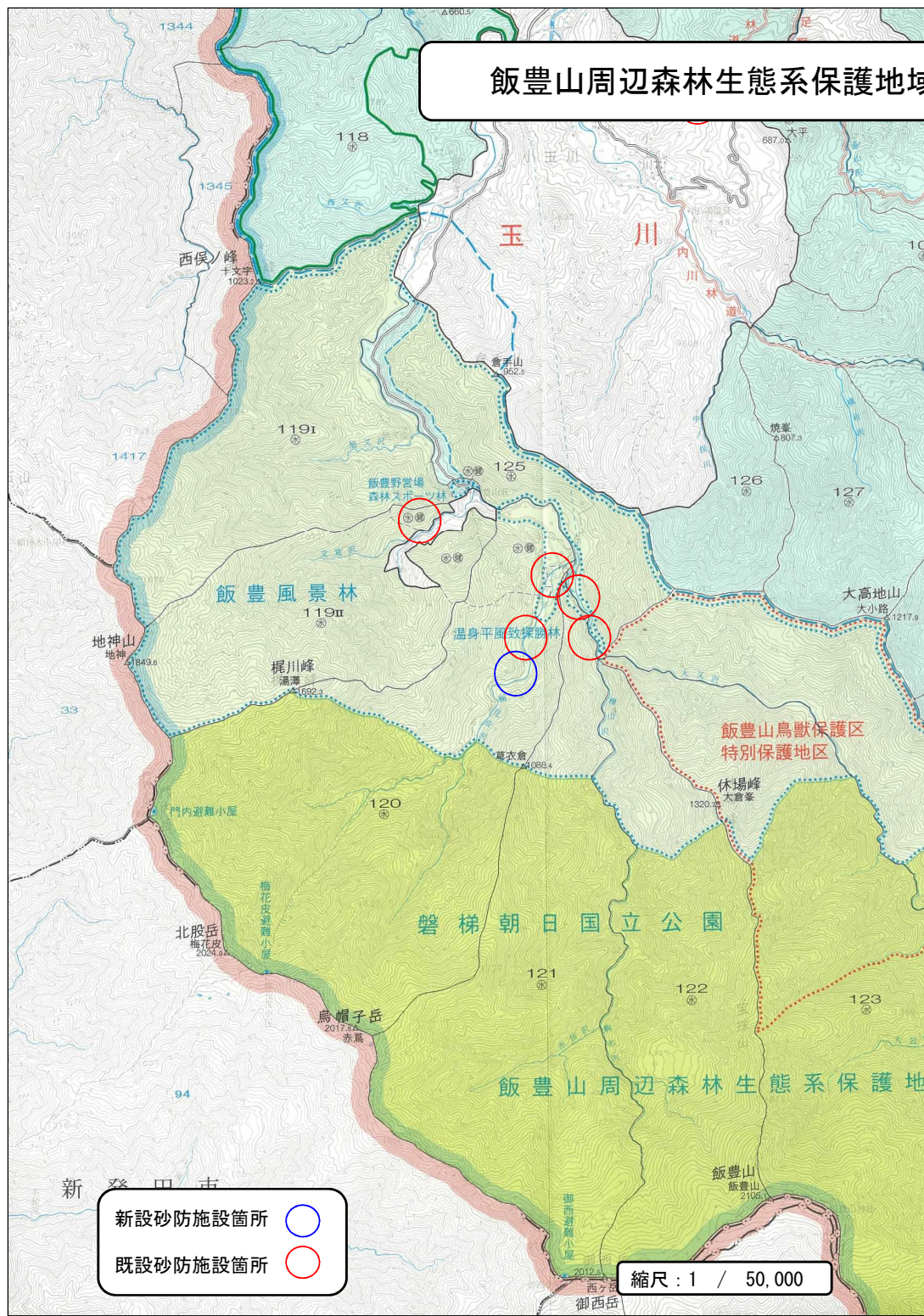
1 梅花皮沢第5砂防堰堤新設事業

- 置賜署管内の飯豊山周辺森林生態系保護地域（保全利用地区）において、国土交通省北陸地方整備局飯豊山系砂防事務所が既設砂防堰堤の上流に砂防堰堤新設を計画。（位置図を参照）
 - ・ 透過型砂防堰堤（コンクリートスリット）
 - ・ 砂防堰堤敷 4.21ha ・ 工事用道路敷他 1.76ha（道路：幅員4.0m、延長1,200m）
 - ・ 国土交通省が平成21年から令和元年の間に環境影響評価を実施。影響予測・評価を行い保全対策を講じて施工。
 - ・ 事業用地は、砂防事業用地（砂防指定区域）のため国土交通省へ所管換を予定。

2 既設砂防堰堤の砂防事業用地

- 梅花皮沢第5砂防堰新設箇所周辺の流域には既設砂防堰堤が設置されており、国土交通省が砂防事業用地（砂防指定区域）として使用。（位置図を参照）
- 既設砂防堰堤の5箇所（湯ノ沢、梅花皮沢第1、梅花皮沢第4、玉川上流、玉川上流第2号）について、今後、砂防事業用地（砂防指定区域）として国土交通省へ所管換を予定。

飯豊山周辺森林生態系保護地域における砂防施設箇所 位置図



飯豊山周辺森林生態系保護地域における砂防施設箇所 位置図

