

雄物川森林計画区 秋田森林管理署 湯沢支署

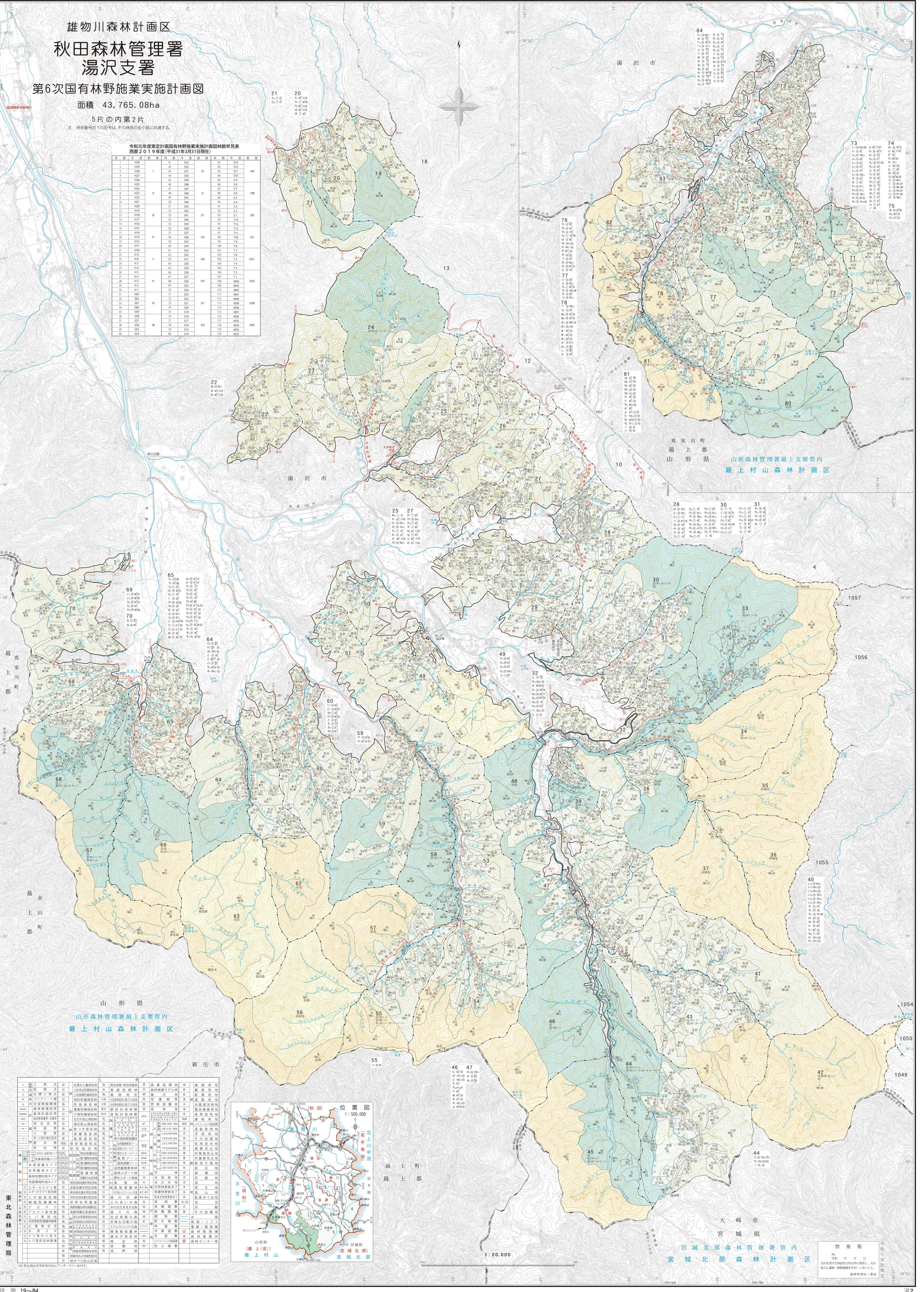
第6次国有林野施業実施計画図

面積 43,765.08ha
5片の内第2片

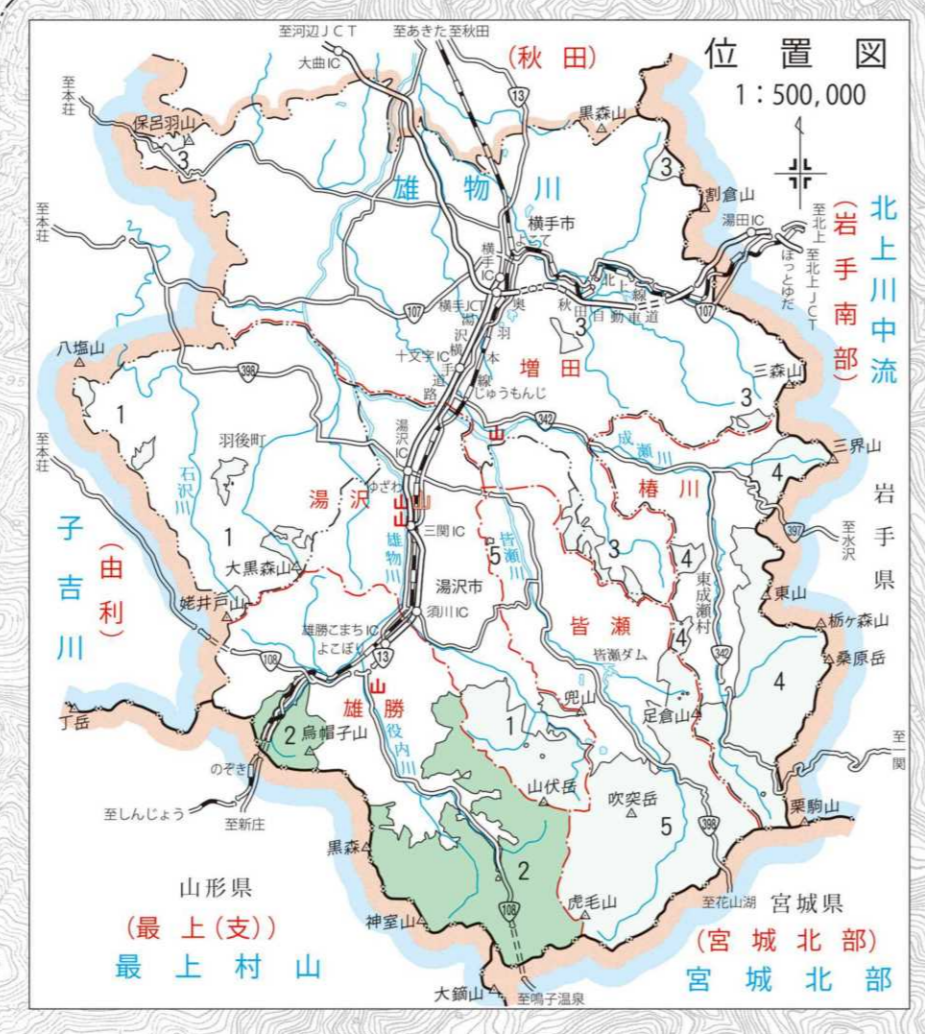
注：林班番号の下の記号は、その林班の最小区画に共通する。

令和元年度策定計画国有林野施業実施計画図林班早見表
西暦2019年度(平成31年3月31日現在)

林班	年度	面積	林種	林種	林種	林種	林種	林種	林種
1	H00	41	S53	31	S13				
2	H09	42	S52	32	S12				
3	H08	43	S51	33	S11				
4	H07	44	S50	34	S10				
5	H06	45	S49	35	S9				
6	H05	46	S48	36	S8				
7	H04	47	S47	37	S7				
8	H03	48	S46	38	S6				
9	H02	49	S45	39	S5				
10	H01	50	S44	40	S4				
11	H00	51	S43	41	S3				
12	H99	52	S42	42	S2				
13	H18	53	S41	43	S1				
14	H17	54	S40						
15	H16	55	S39						
16	H15	56	S38						
17	H14	57	S37						
18	H13	58	S36						
19	H12	59	S35						
20	H11	60	S34						
21	H10	61	S33						
22	H09	62	S32						
23	H08	63	S31						
24	H07	64	S30						
25	H06	65	S29						
26	H05	66	S28						
27	H04	67	S27						
28	H03	68	S26						
29	H02	69	S25						
30	H01	70	S24						
31	H00	71	S23						
32	H99	72	S22						
33	H98	73	S21						
34	H97	74	S20						
35	H96	75	S19						
36	H95	76	S18						
37	H94	77	S17						
38	H93	78	S16						
39	H92	79	S15						
40	H91	80	S14						



記号	名称	説明	記号	名称	説明	記号	名称	説明
▲	三角点	水準点	▲	特別区	特別区			
△	橋	橋	▲	森林管理区	森林管理区			
○	道路	道路	▲	国有林	国有林			
□	コンクリート橋	コンクリート橋	▲	保護林	保護林			
●	湧水	湧水	▲	保安林	保安林			
■	森林計画区	森林計画区	▲	自然保護林	自然保護林			
○	小川	小川	▲	公園	公園			
○	池	池	▲	国定公園	国定公園			
○	湖	湖	▲	自然公園	自然公園			
○	山頂	山頂	▲	国定自然公園	国定自然公園			
○	山頂	山頂	▲	国定自然公園	国定自然公園			
○	山頂	山頂	▲	国定自然公園	国定自然公園			
○	山頂	山頂	▲	国定自然公園	国定自然公園			
○	山頂	山頂	▲	国定自然公園	国定自然公園			
○	山頂	山頂	▲	国定自然公園	国定自然公園			
○	山頂	山頂	▲	国定自然公園	国定自然公園			
○	山頂	山頂	▲	国定自然公園	国定自然公園			
○	山頂	山頂	▲	国定自然公園	国定自然公園			
○	山頂	山頂	▲	国定自然公園	国定自然公園			
○	山頂	山頂	▲	国定自然公園	国定自然公園			



宮城北部森林管理署管内
宮城北部森林計画区

禁複製
令和 年 月 日
宮城北部森林管理署
森林管理課・資料