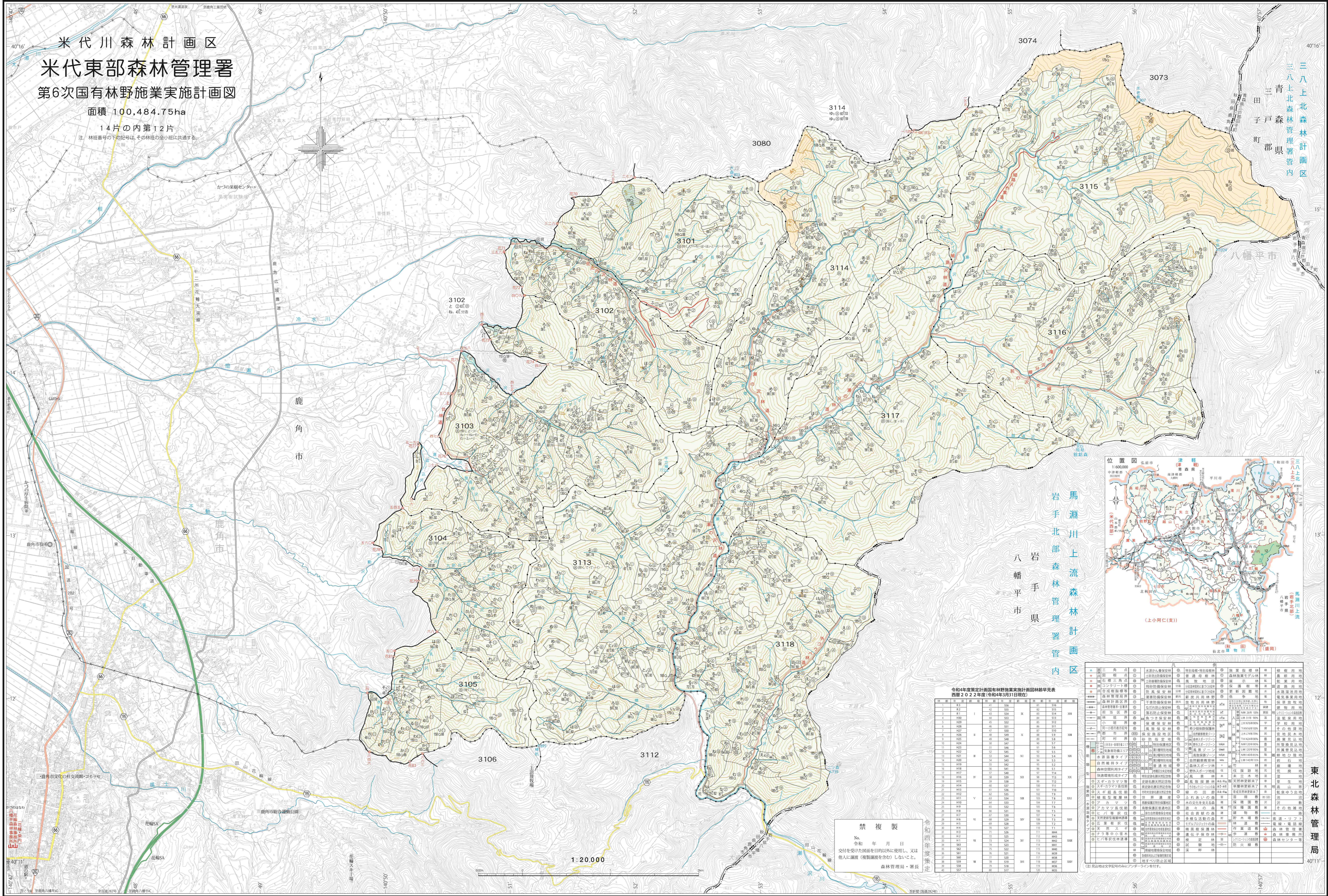


米代川森林計画区 米代東部森林管理署 第6次国有林野施業実施計画図

面積 100,484.75ha

14片の内第12片

注 林野番号の下記号は、その林野の全小班に共通する。



令和4年度策定計画国有林野施業実施計画図林野早見表
西暦2022年度(令和4年)3月31日現在

林野番号	面積	林種	林齢	管理種別	備考
1 R1	42	555	83	500	
2 R2	41	553	84	513	
3 R3	41	553	84	513	
4 H301	41	553	84	513	
5 H302	41	553	84	513	
6 H303	41	553	84	513	
7 H304	41	553	84	513	
8 H305	41	553	84	513	
9 H306	41	553	84	513	
10 H307	41	553	84	513	
11 H308	41	553	84	513	
12 H309	41	553	84	513	
13 H310	41	553	84	513	
14 H311	41	553	84	513	
15 H312	41	553	84	513	
16 H313	41	553	84	513	
17 H314	41	553	84	513	
18 H315	41	553	84	513	
19 H316	41	553	84	513	
20 H317	41	553	84	513	
21 H318	41	553	84	513	
22 H319	41	553	84	513	
23 H320	41	553	84	513	
24 H321	41	553	84	513	
25 H322	41	553	84	513	
26 H323	41	553	84	513	
27 H324	41	553	84	513	
28 H325	41	553	84	513	
29 H326	41	553	84	513	
30 H327	41	553	84	513	
31 H328	41	553	84	513	
32 H329	41	553	84	513	
33 H330	41	553	84	513	
34 H331	41	553	84	513	
35 H332	41	553	84	513	
36 H333	41	553	84	513	
37 H334	41	553	84	513	
38 H335	41	553	84	513	
39 H336	41	553	84	513	
40 H337	41	553	84	513	
41 H338	41	553	84	513	
42 H339	41	553	84	513	
43 H340	41	553	84	513	
44 H341	41	553	84	513	
45 H342	41	553	84	513	
46 H343	41	553	84	513	
47 H344	41	553	84	513	
48 H345	41	553	84	513	
49 H346	41	553	84	513	
50 H347	41	553	84	513	
51 H348	41	553	84	513	
52 H349	41	553	84	513	
53 H350	41	553	84	513	
54 H351	41	553	84	513	
55 H352	41	553	84	513	
56 H353	41	553	84	513	
57 H354	41	553	84	513	
58 H355	41	553	84	513	
59 H356	41	553	84	513	
60 H357	41	553	84	513	

禁複製
No. 令和年月日
交付を受けた図面を目的以外に使用し、又は他人に譲渡(複製譲渡を含む)しないこと。
森林管理局・署長