

米代川森林計画区

米代東部森林管理署

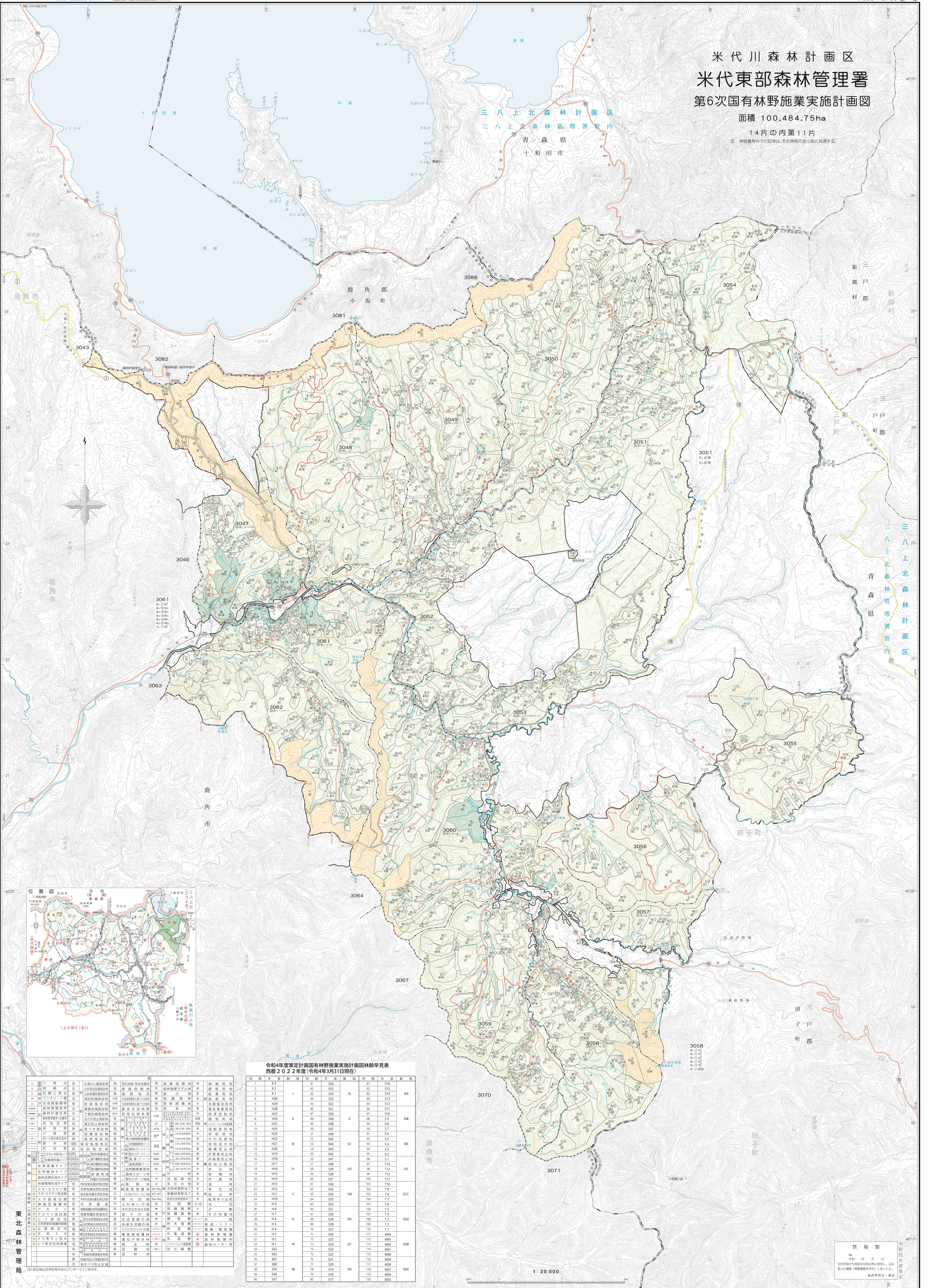
第6次国有林野施業実施計画図

面積 100,484.75ha

14片の内第11片

注 林道番号の下の記号は、その林道の金小指に共通する。

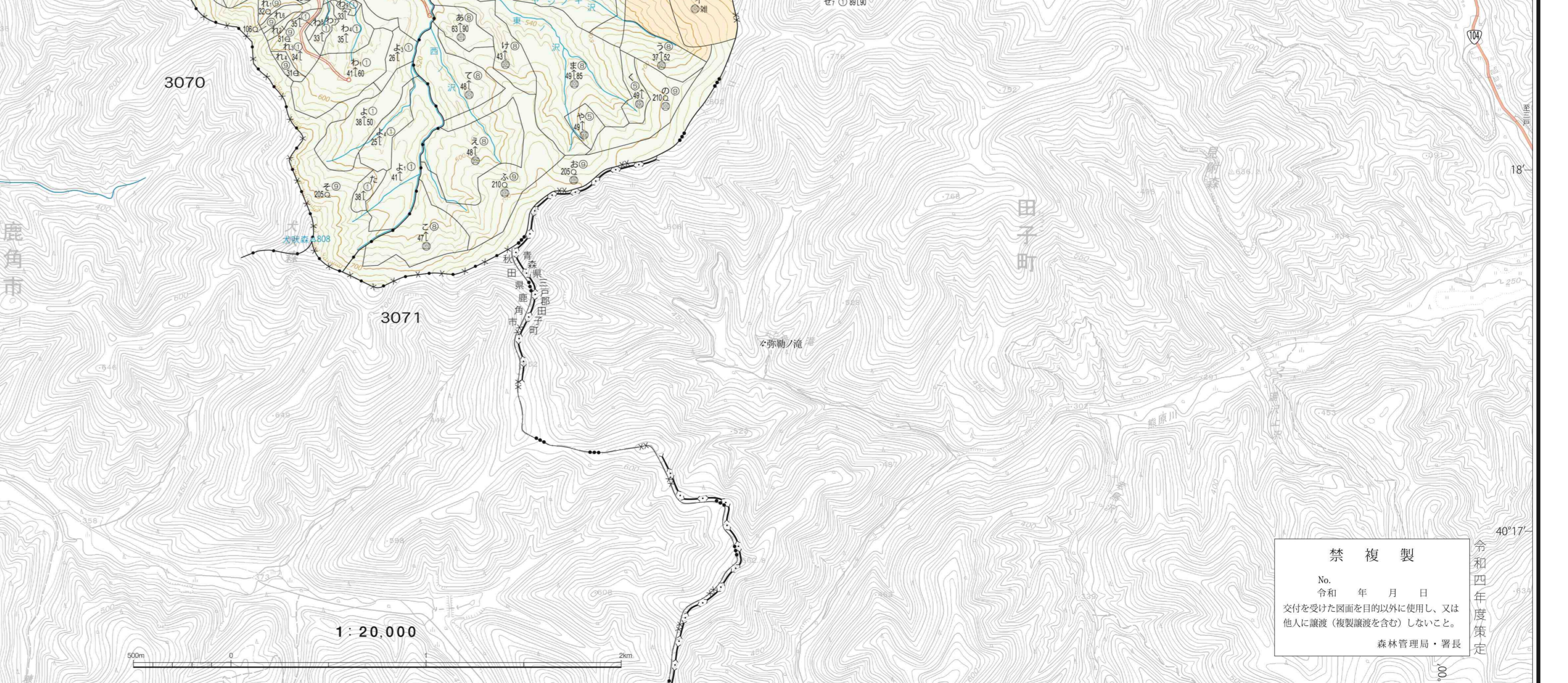
三八上北森林計画区
三八上北森林管理署管内
青森県
十和田市



令和4年度策定計画国有林野施業実施計画図林齢早見表
西暦2022年度(令和4年3月31日現在)

林齢	面積 (ha)	林種	備考
1	83	Ⅰ	
2	82	Ⅰ	
3	81	Ⅰ	
4	80	Ⅰ	
5	79	Ⅰ	
6	78	Ⅰ	
7	77	Ⅰ	
8	76	Ⅰ	
9	75	Ⅰ	
10	74	Ⅰ	
11	73	Ⅰ	
12	72	Ⅰ	
13	71	Ⅰ	
14	70	Ⅰ	
15	69	Ⅰ	
16	68	Ⅰ	
17	67	Ⅰ	
18	66	Ⅰ	
19	65	Ⅰ	
20	64	Ⅰ	
21	63	Ⅰ	
22	62	Ⅰ	
23	61	Ⅰ	
24	60	Ⅰ	
25	59	Ⅰ	
26	58	Ⅰ	
27	57	Ⅰ	
28	56	Ⅰ	
29	55	Ⅰ	
30	54	Ⅰ	
31	53	Ⅰ	
32	52	Ⅰ	
33	51	Ⅰ	
34	50	Ⅰ	
35	49	Ⅰ	
36	48	Ⅰ	
37	47	Ⅰ	
38	46	Ⅰ	
39	45	Ⅰ	
40	44	Ⅰ	

林齢	面積 (ha)	林種	備考
41	43	Ⅰ	
42	42	Ⅰ	
43	41	Ⅰ	
44	40	Ⅰ	
45	39	Ⅰ	
46	38	Ⅰ	
47	37	Ⅰ	
48	36	Ⅰ	
49	35	Ⅰ	
50	34	Ⅰ	
51	33	Ⅰ	
52	32	Ⅰ	
53	31	Ⅰ	
54	30	Ⅰ	
55	29	Ⅰ	
56	28	Ⅰ	
57	27	Ⅰ	
58	26	Ⅰ	
59	25	Ⅰ	
60	24	Ⅰ	
61	23	Ⅰ	
62	22	Ⅰ	
63	21	Ⅰ	
64	20	Ⅰ	
65	19	Ⅰ	
66	18	Ⅰ	
67	17	Ⅰ	
68	16	Ⅰ	
69	15	Ⅰ	
70	14	Ⅰ	
71	13	Ⅰ	
72	12	Ⅰ	
73	11	Ⅰ	
74	10	Ⅰ	
75	9	Ⅰ	
76	8	Ⅰ	
77	7	Ⅰ	
78	6	Ⅰ	
79	5	Ⅰ	
80	4	Ⅰ	



禁複製
令和4年11月
交付された図面に改訂等を行わずに、又は
他人に譲渡、複製等を行わずに、この図面を
森林管理署に提出