

米代川森林計画区

米代東部森林管理署

第6次国有林野施業実施計画図

面積 100,484.75ha
14片の内第5片

注：林班番号の下の記号は、その林班の小区画に共通する。

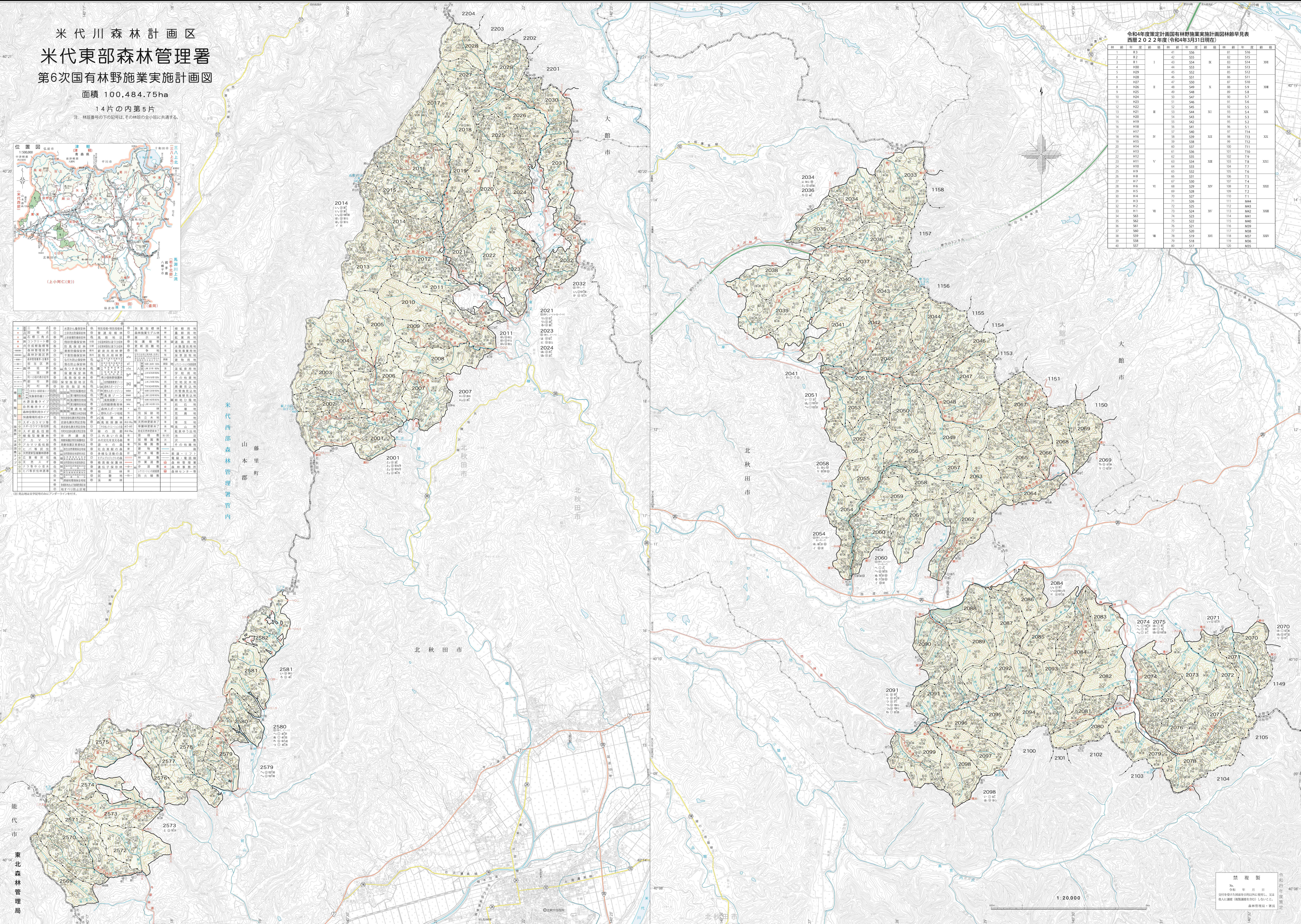


記号	内容	色	説明
■	国有林野施業実施計画区	黄色	本計画の対象となる区域
□	森林計画区	緑色	本計画の対象となる区域
△	林班	赤色	本計画の対象となる区域
○	林班番号	黒色	本計画の対象となる区域
◇	林班内的小区画	黒色	本計画の対象となる区域
×	国有林野施業実施計画区	黄色	本計画の対象となる区域
+	国有林野施業実施計画区	黄色	本計画の対象となる区域
◇	国有林野施業実施計画区	黄色	本計画の対象となる区域
○	国有林野施業実施計画区	黄色	本計画の対象となる区域
◇	国有林野施業実施計画区	黄色	本計画の対象となる区域
○	国有林野施業実施計画区	黄色	本計画の対象となる区域
◇	国有林野施業実施計画区	黄色	本計画の対象となる区域
○	国有林野施業実施計画区	黄色	本計画の対象となる区域
◇	国有林野施業実施計画区	黄色	本計画の対象となる区域
○	国有林野施業実施計画区	黄色	本計画の対象となる区域
◇	国有林野施業実施計画区	黄色	本計画の対象となる区域
○	国有林野施業実施計画区	黄色	本計画の対象となる区域
◇	国有林野施業実施計画区	黄色	本計画の対象となる区域
○	国有林野施業実施計画区	黄色	本計画の対象となる区域
◇	国有林野施業実施計画区	黄色	本計画の対象となる区域
○	国有林野施業実施計画区	黄色	本計画の対象となる区域
◇	国有林野施業実施計画区	黄色	本計画の対象となる区域
○	国有林野施業実施計画区	黄色	本計画の対象となる区域
◇	国有林野施業実施計画区	黄色	本計画の対象となる区域
○	国有林野施業実施計画区	黄色	本計画の対象となる区域
◇	国有林野施業実施計画区	黄色	本計画の対象となる区域
○	国有林野施業実施計画区	黄色	本計画の対象となる区域
◇	国有林野施業実施計画区	黄色	本計画の対象となる区域

令和4年度策定計画国有林野施業実施計画図林齢早見表

西暦2022年度(令和4年3月31日現在)

林班番号	林種	林齢	面積(ha)	林種	林齢	面積(ha)	
1 R3	杉	41	556	81 S16	杉	41	556
2 R2	杉	42	555	82 S15	杉	42	555
3 R1	杉	43	554	83 S14	杉	43	554
4 H30	杉	44	553	84 S13	杉	44	553
5 H29	杉	45	552	85 S12	杉	45	552
6 H28	杉	46	551	86 S11	杉	46	551
7 H27	杉	47	550	87 S10	杉	47	550
8 H26	杉	48	549	88 S9	杉	48	549
9 H25	杉	49	548	89 S8	杉	49	548
10 H24	杉	50	547	90 S7	杉	50	547
11 H23	杉	51	546	91 S6	杉	51	546
12 H22	杉	52	545	92 S5	杉	52	545
13 H21	杉	53	544	93 S4	杉	53	544
14 H20	杉	54	543	94 S3	杉	54	543
15 H19	杉	55	542	95 S2	杉	55	542
16 H18	杉	56	541	96 S1	杉	56	541
17 H17	杉	57	540	97 T14	杉	57	540
18 H16	杉	58	539	98 T13	杉	58	539
19 H15	杉	59	538	99 T12	杉	59	538
20 H14	杉	60	537	100 T11	杉	60	537
21 H13	杉	61	536	101 T10	杉	61	536
22 H12	杉	62	535	102 T9	杉	62	535
23 H11	杉	63	534	103 T8	杉	63	534
24 H10	杉	64	533	104 T7	杉	64	533
25 H9	杉	65	532	105 T6	杉	65	532
26 H8	杉	66	531	106 T5	杉	66	531
27 H7	杉	67	530	107 T4	杉	67	530
28 H6	杉	68	529	108 T3	杉	68	529
29 H5	杉	69	528	109 T2	杉	69	528
30 H4	杉	70	527	110 T1	杉	70	527
31 H3	杉	71	526	111 M44	杉	71	526
32 H2	杉	72	525	112 M43	杉	72	525
33 H1	杉	73	524	113 M42	杉	73	524
34 S63	杉	74	523	114 M41	杉	74	523
35 S62	杉	75	522	115 M40	杉	75	522
36 S61	杉	76	521	116 M39	杉	76	521
37 S60	杉	77	520	117 M38	杉	77	520
38 S59	杉	78	519	118 M37	杉	78	519
39 S58	杉	79	518	119 M36	杉	79	518
40 S57	杉	80	517	120 M35	杉	80	517



製 版

令 和 年 月 日

図 面 作 成 (図 面 監 査)

製 版 所

1:20,000