

米代川森林計画区 米代東部森林管理署 第6次国有林野施業実施計画図

面積 100,484.75ha

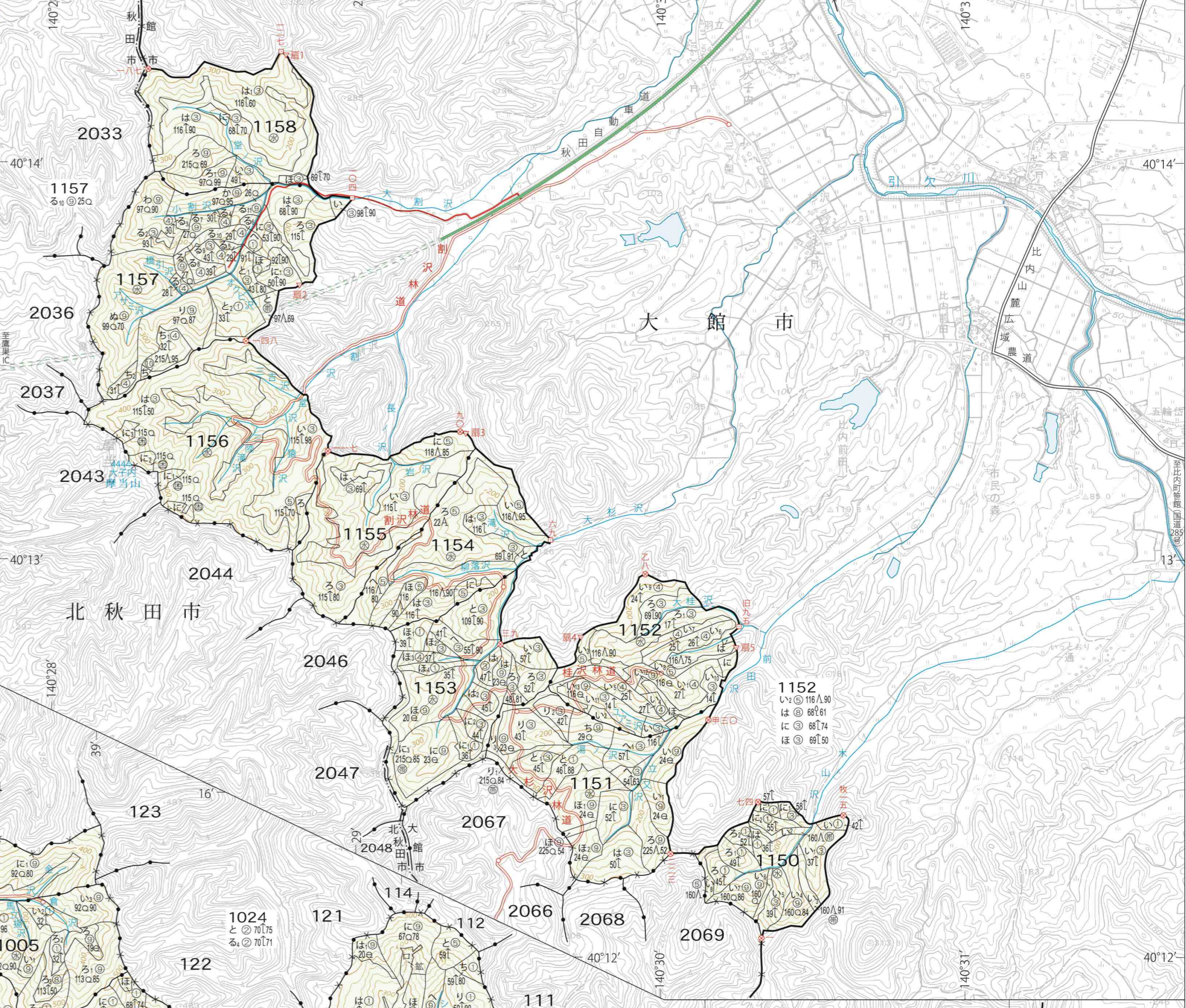
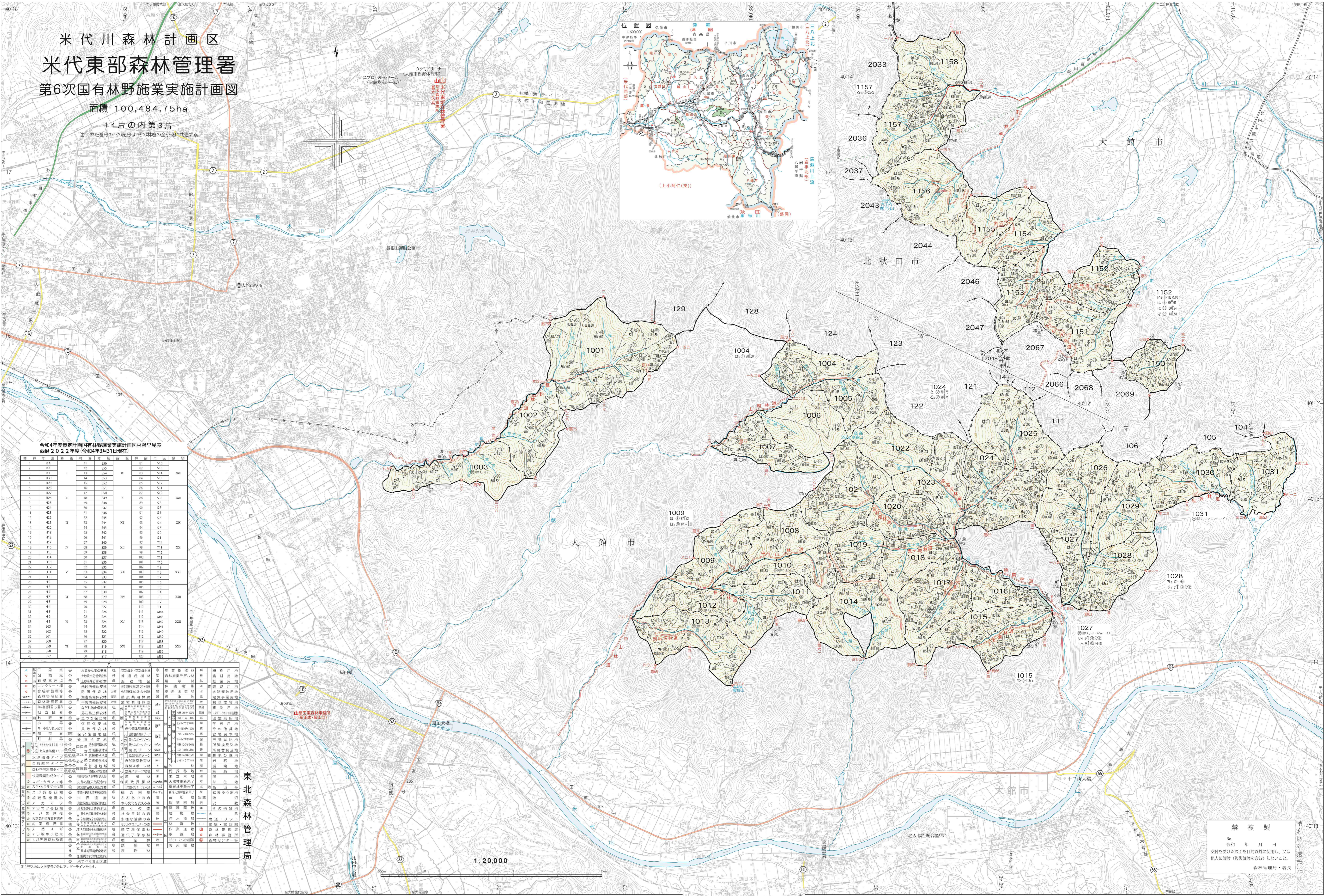
14片の内第3片

注 林班番号の下の記号は、その林班の全区域に共通する



林班番号	面積(ha)	種別	林班番号	面積(ha)	種別
1	52	I	1001	116	IX
2	52	I	1002	116	IX
3	52	I	1003	116	IX
4	52	I	1004	116	IX
5	52	I	1005	116	IX
6	52	I	1006	116	IX
7	52	I	1007	116	IX
8	52	I	1008	116	IX
9	52	I	1009	116	IX
10	52	I	1010	116	IX
11	52	I	1011	116	IX
12	52	I	1012	116	IX
13	52	I	1013	116	IX
14	52	I	1014	116	IX
15	52	I	1015	116	IX
16	52	I	1016	116	IX
17	52	I	1017	116	IX
18	52	I	1018	116	IX
19	52	I	1019	116	IX
20	52	I	1020	116	IX
21	52	I	1021	116	IX
22	52	I	1022	116	IX
23	52	I	1023	116	IX
24	52	I	1024	116	IX
25	52	I	1025	116	IX
26	52	I	1026	116	IX
27	52	I	1027	116	IX
28	52	I	1028	116	IX
29	52	I	1029	116	IX
30	52	I	1030	116	IX
31	52	I	1031	116	IX

記号	名称	説明	色
▲	三角点	測量点	黒
○	河川	河川	青
■	森林計画区	森林計画区	黄
□	市界	市界	黒
△	町界	町界	黒
▲	石三角点	測量点	黒
○	河川	河川	青
■	森林計画区	森林計画区	黄
□	市界	市界	黒
△	町界	町界	黒
▲	石三角点	測量点	黒
○	河川	河川	青
■	森林計画区	森林計画区	黄
□	市界	市界	黒
△	町界	町界	黒
▲	石三角点	測量点	黒
○	河川	河川	青
■	森林計画区	森林計画区	黄
□	市界	市界	黒
△	町界	町界	黒
▲	石三角点	測量点	黒
○	河川	河川	青
■	森林計画区	森林計画区	黄
□	市界	市界	黒
△	町界	町界	黒



東北森林管理局

1:20,000

禁複製

No. 令和 年 月 日
交付を受けた図面を目的以外に使用し、又は他人に譲渡（複製を含み）しないこと。

森林管理局・署長