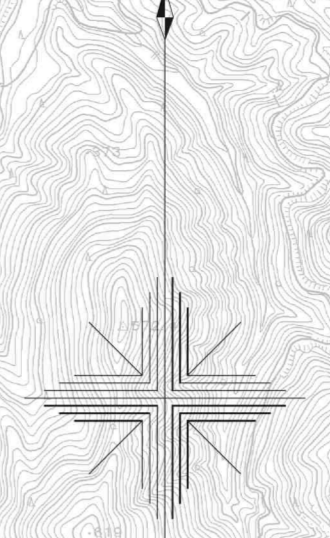


米代川森林計画区 米代東部森林管理署 第6次国有林野施業実施計画図

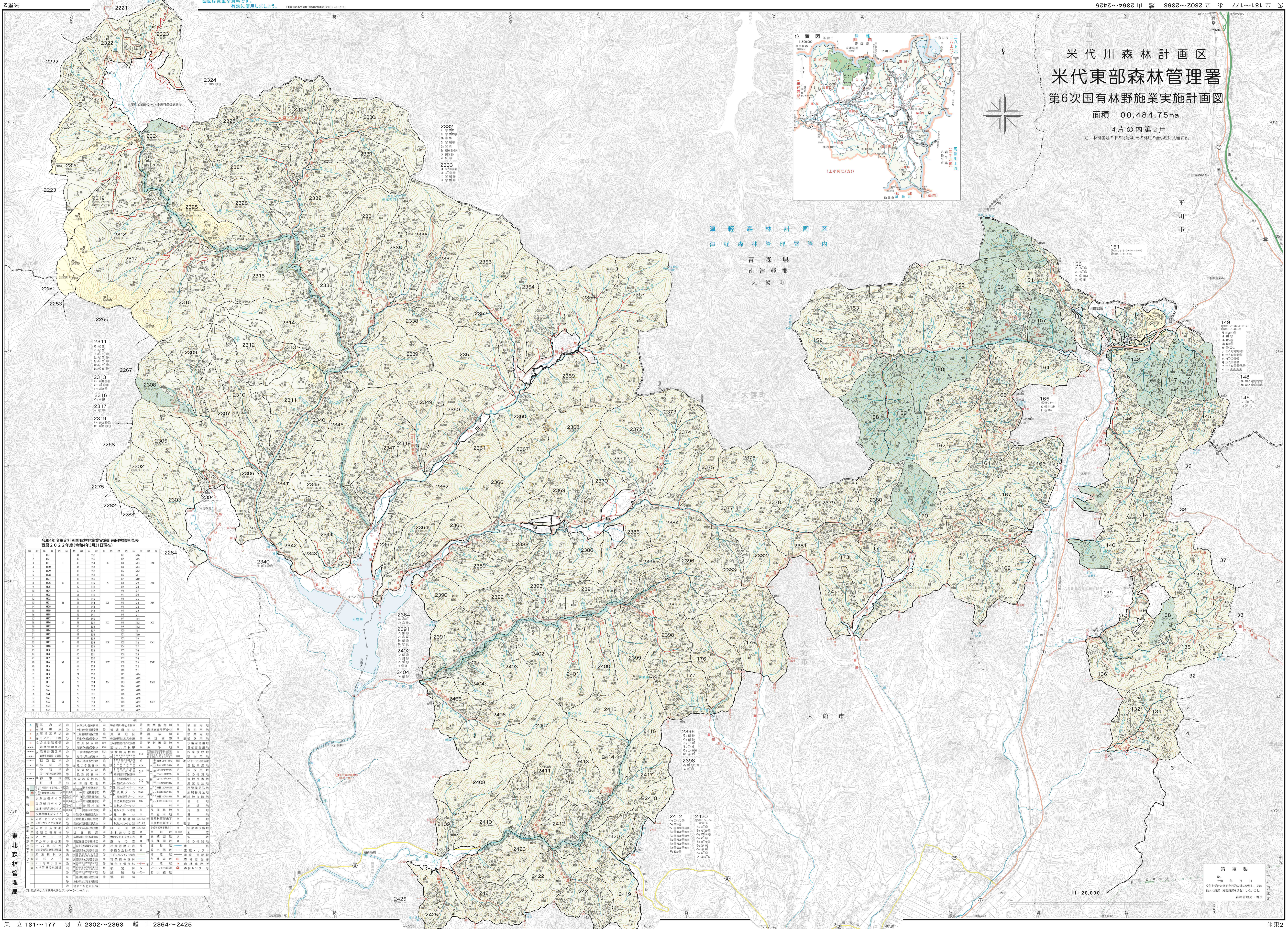
面積 100,484.75ha

14片の内第2片

注、林班番号の下の記号は、その林班の全小班に共通する。



津軽森林計画区
津軽森林管理署管内
青森県
南津軽郡
大鰐町



令和4年度指定計画国有林野施業実施計画図林班早見表
第2の2(支) (令和4年度)

林班	面積	林種	林況	林班	面積	林種	林況
1	813	杉	506	101	516	杉	506
2	811	杉	504	102	514	杉	504
3	809	杉	502	103	512	杉	502
4	807	杉	500	104	510	杉	500
5	805	杉	498	105	508	杉	498
6	803	杉	496	106	506	杉	496
7	801	杉	494	107	504	杉	494
8	799	杉	492	108	502	杉	492
9	797	杉	490	109	500	杉	490
10	795	杉	488	110	498	杉	488
11	793	杉	486	111	496	杉	486
12	791	杉	484	112	494	杉	484
13	789	杉	482	113	492	杉	482
14	787	杉	480	114	490	杉	480
15	785	杉	478	115	488	杉	478
16	783	杉	476	116	486	杉	476
17	781	杉	474	117	484	杉	474
18	779	杉	472	118	482	杉	472
19	777	杉	470	119	480	杉	470
20	775	杉	468	120	478	杉	468
21	773	杉	466	121	476	杉	466
22	771	杉	464	122	474	杉	464
23	769	杉	462	123	472	杉	462
24	767	杉	460	124	470	杉	460
25	765	杉	458	125	468	杉	458
26	763	杉	456	126	466	杉	456
27	761	杉	454	127	464	杉	454
28	759	杉	452	128	462	杉	452
29	757	杉	450	129	460	杉	450
30	755	杉	448	130	458	杉	448
31	753	杉	446	131	456	杉	446
32	751	杉	444	132	454	杉	444
33	749	杉	442	133	452	杉	442
34	747	杉	440	134	450	杉	440
35	745	杉	438	135	448	杉	438
36	743	杉	436	136	446	杉	436
37	741	杉	434	137	444	杉	434
38	739	杉	432	138	442	杉	432
39	737	杉	430	139	440	杉	430
40	735	杉	428	140	438	杉	428
41	733	杉	426	141	436	杉	426
42	731	杉	424	142	434	杉	424
43	729	杉	422	143	432	杉	422
44	727	杉	420	144	430	杉	420
45	725	杉	418	145	428	杉	418
46	723	杉	416	146	426	杉	416
47	721	杉	414	147	424	杉	414
48	719	杉	412	148	422	杉	412
49	717	杉	410	149	420	杉	410
50	715	杉	408	150	418	杉	408

林班	面積	林種	林況	林班	面積	林種	林況
151	156	杉	156	161	166	杉	166
152	154	杉	154	162	164	杉	164
153	152	杉	152	163	163	杉	163
154	150	杉	150	164	162	杉	162
155	148	杉	148	165	161	杉	161
156	146	杉	146	166	160	杉	160
157	144	杉	144	167	159	杉	159
158	142	杉	142	168	158	杉	158
159	140	杉	140	169	157	杉	157
160	138	杉	138	170	156	杉	156
161	136	杉	136	171	155	杉	155
162	134	杉	134	172	154	杉	154
163	132	杉	132	173	153	杉	153
164	130	杉	130	174	152	杉	152
165	128	杉	128	175	151	杉	151
166	126	杉	126	176	150	杉	150
167	124	杉	124	177	149	杉	149
168	122	杉	122	178	148	杉	148
169	120	杉	120	179	147	杉	147
170	118	杉	118	180	146	杉	146
171	116	杉	116	181	145	杉	145
172	114	杉	114	182	144	杉	144
173	112	杉	112	183	143	杉	143
174	110	杉	110	184	142	杉	142
175	108	杉	108	185	141	杉	141
176	106	杉	106	186	140	杉	140
177	104	杉	104	187	139	杉	139
178	102	杉	102	188	138	杉	138
179	100	杉	100	189	137	杉	137
180	98	杉	98	190	136	杉	136
181	96	杉	96	191	135	杉	135
182	94	杉	94	192	134	杉	134
183	92	杉	92	193	133	杉	133
184	90	杉	90	194	132	杉	132
185	88	杉	88	195	131	杉	131
186	86	杉	86	196	130	杉	130
187	84	杉	84	197	129	杉	129
188	82	杉	82	198	128	杉	128
189	80	杉	80	199	127	杉	127
190	78	杉	78	200	126	杉	126
191	76	杉	76	201	125	杉	125
192	74	杉	74	202	124	杉	124
193	72	杉	72	203	123	杉	123
194	70	杉	70	204	122	杉	122
195	68	杉	68	205	121	杉	121
196	66	杉	66	206	120	杉	120
197	64	杉	64	207	119	杉	119
198	62	杉	62	208	118	杉	118
199	60	杉	60	209	117	杉	117
200	58	杉	58	210	116	杉	116

東北森林管理局

禁複製
No. 年月日
交付を受けた関係者は複製を禁止し、改訂
版に改訂版(複製)を複製してはならないこと。
森林管理庁・委託
東北森林管理局